



สรุปลสถานการณ์อุทกภัยปี 2565  
ประจำวันพุธที่ 13 เมษายน พ.ศ. 2565 เวลา 08.00 น.

พื้นที่ประสบอุทกภัยปี 2565 จากอิทธิพลของหย่อมความกดอากาศต่ำ ร่องมรสุม และพายุ ประกอบด้วย

- อิทธิพลของลมตะวันออกเฉียงใต้ปกคลุมอ่าวไทยและภาคใต้ (วันที่ 4-7 เม.ย.65)

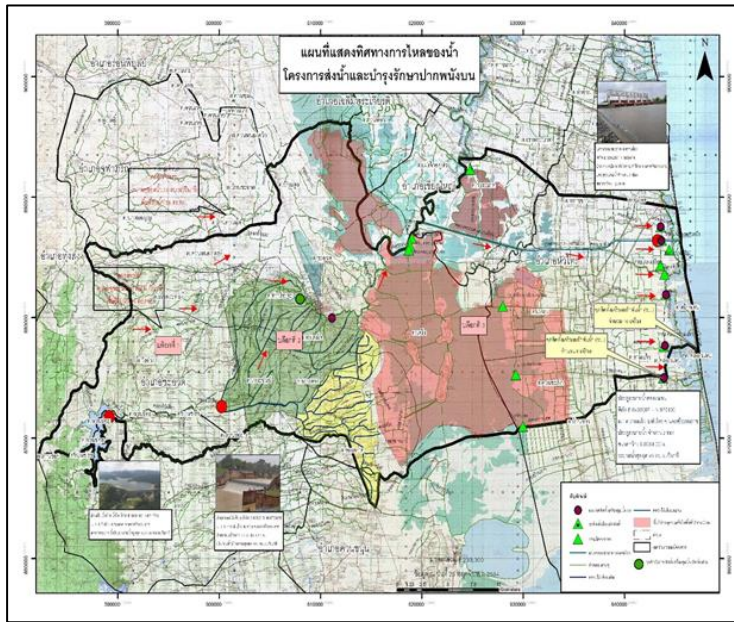
ส่งผลทำให้มีพื้นที่ประสบอุทกภัยรวมทั้งสิ้น 4 จังหวัด ดังนี้

- จังหวัดที่ประสบอุทกภัย 1 จังหวัด ได้แก่ **จังหวัดนครศรีธรรมราช**
- จังหวัดที่สถานการณ์เข้าสู่ภาวะปกติแล้ว 3 จังหวัด ได้แก่ **จังหวัดสุราษฎร์ธานี พัทลุง และสงขลา**

ลำดับที่	ลุ่มน้ำ	จังหวัด	อำเภอ	รายชื่ออำเภอ	จุดประสบภัย	
					น้ำสันตลิ่ง	น้ำท่วมขัง
1	ภาคใต้ฝั่งตะวันออกตอนบน	นครศรีธรรมราช	1	ชะอวด	✓	
รวม			1		1	0

## สถานการณ์อุทกภัย

### 1. จังหวัดนครศรีธรรมราช



ต.ชะอวด อ.ชะอวด จ.นครศรีธรรมราช

สาเหตุ บริเวณห่อมความกดอากาศต่ำปกคลุมบริเวณภาคใต้ เคลื่อนตัวลงสู่ทะเลอันดามัน ทำให้ลมฝ่ายตะวันออกที่ปกคลุมอ่าวไทย และภาคใต้มีกำลังแรงขึ้น ส่งผลให้ช่วงวันที่ 2-6 เม.ย.65 มีฝนหนักหลายพื้นที่ และมีฝนหนักมากบางแห่ง โดยเฉพาะพื้นที่จังหวัดนครศรีธรรมราช ปริมาณฝนที่เริ่มตกหนักตั้งแต่วันที่ 4 เม.ย.65 ส่งผลให้ระดับน้ำในคลองธรรมชาติสายต่างๆ มีระดับน้ำเพิ่มขึ้น เอ่อล้นเข้าท่วมพื้นที่ลุ่มต่ำในหลายพื้นที่

สถานการณ์ปัจจุบัน ยังคงมีพื้นที่ประสบอุทกภัย 1 อำเภอ ได้แก่ อำเภอชะอวด บริเวณ ต.ชะอวด ยังคงมีน้ำท่วมพื้นที่การเกษตรลุ่มต่ำ ถนนและบ้านเรือน ซึ่งพื้นที่ดังกล่าวเป็นพื้นที่รับน้ำจากคลองชะอวดและคลองสาขาต่างๆ ระดับน้ำได้ลดลง โครงการได้เร่งระบายน้ำจากประตูระบายน้ำคลองชะอวด-แพรงเมือง ตามจังหวะขึ้นลงของน้ำทะเล ลงสู่ทะเลอ่าวไทย

#### แนวโน้มและการคาดการณ์

ในพื้นที่ลุ่มต่ำที่ยังคงมีน้ำท่วมขัง คาดการณ์ว่าหากไม่มีฝนตกเพิ่มประกอบกับน้ำทะเลไม่หนุนสูงมาก จะทำให้น้ำที่ท่วมขังบริเวณพื้นที่ลุ่มต่ำลดลงและจะกลับเข้าสู่ภาวะปกติ ภายใน 1-2 สัปดาห์

#### การช่วยเหลือและบริหารจัดการน้ำในพื้นที่

โครงการส่งน้ำและบำรุงรักษาปากพนังบนได้เร่งระบายน้ำส่วนเกินเกณฑ์การเก็บกักออกทางประตูระบายน้ำคลองชะอวด-แพรงเมือง (ตามมติคณะกรรมการจัดการชลประทาน (JMC) ประตูระบายน้ำคลองชะอวด-แพรงเมือง เมื่อวันที่ 20 มกราคม 2565) ตามจังหวะการขึ้นลงของน้ำทะเล ลงสู่ทะเลอ่าวไทยเพื่อลดผลกระทบน้ำท่วมขังในพื้นที่ลุ่มต่ำตอนกลางลุ่มน้ำปากพนัง