



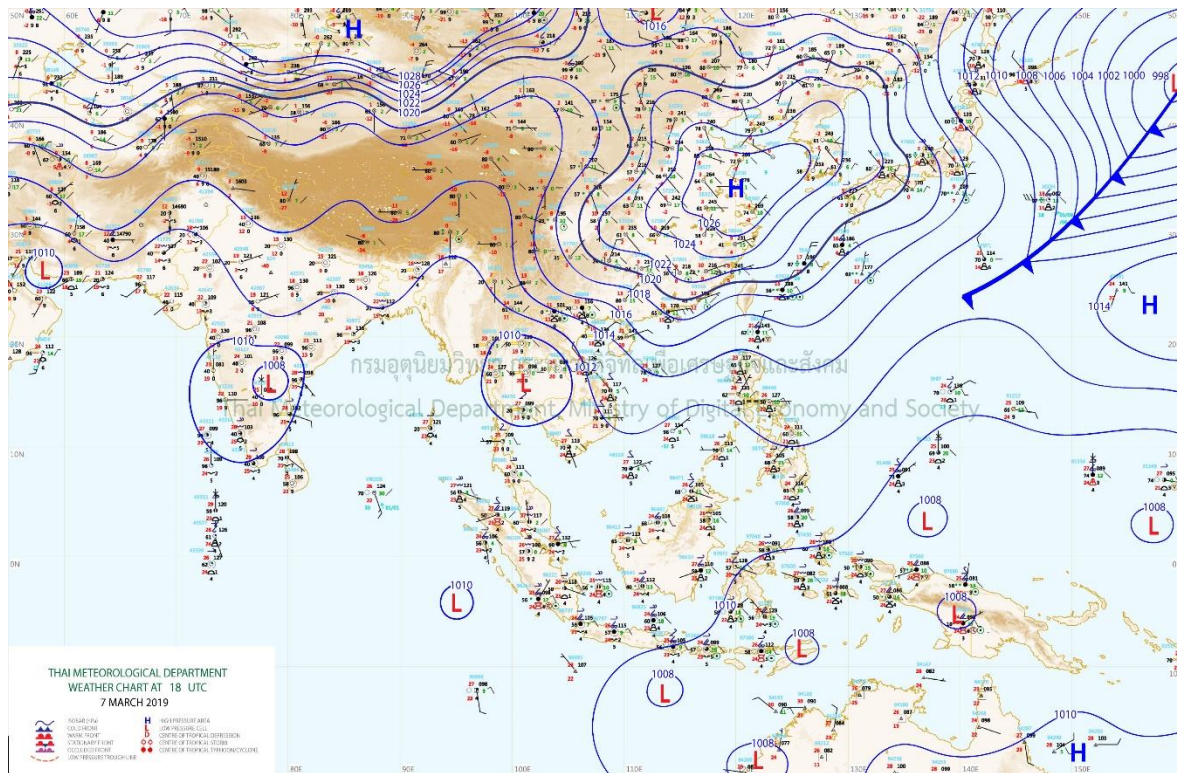
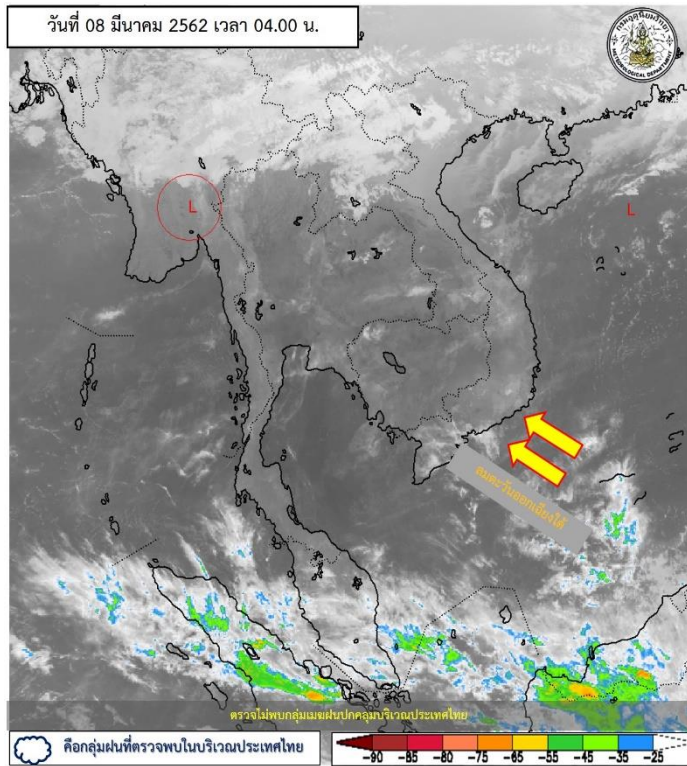
# สรุปการเฝ้าระวังติดตามสภาพอากาศ และสถานการณ์น้ำ

กรมชลประทาน

ข้อมูล ณ วันที่ 8 มีนาคม 2562

# สภาพภูมิอากาศ ประจำวันที่ 8 มีนาคม 2562

วันที่ 08 มีนาคม 2562 เวลา 04.00 น.



แผนที่อากาศผิวพื้นวันที่ 8 มีนาคม 2562 มีลมใต้และลมตะวันออกเฉียงใต้พัดปกคลุมภาคตะวันออกเฉียงเหนือตอนล่าง ทำให้บริเวณดังกล่าวมีฝนฟ้าคะนองบางแห่งในระยะนี้ ประกอบกับ ความกดอากาศต่ำปกคลุมประเทศไทยตอนบน ส่งผลให้ประเทศไทยตอนบนมีอากาศร้อนในตอนกลางวัน และมีบริเวณความกดอากาศสูงจากประเทศจีนปกคลุมบริเวณทะเลจีนใต้

# ปริมาณฝนสูงสุด 5 ลำดับ

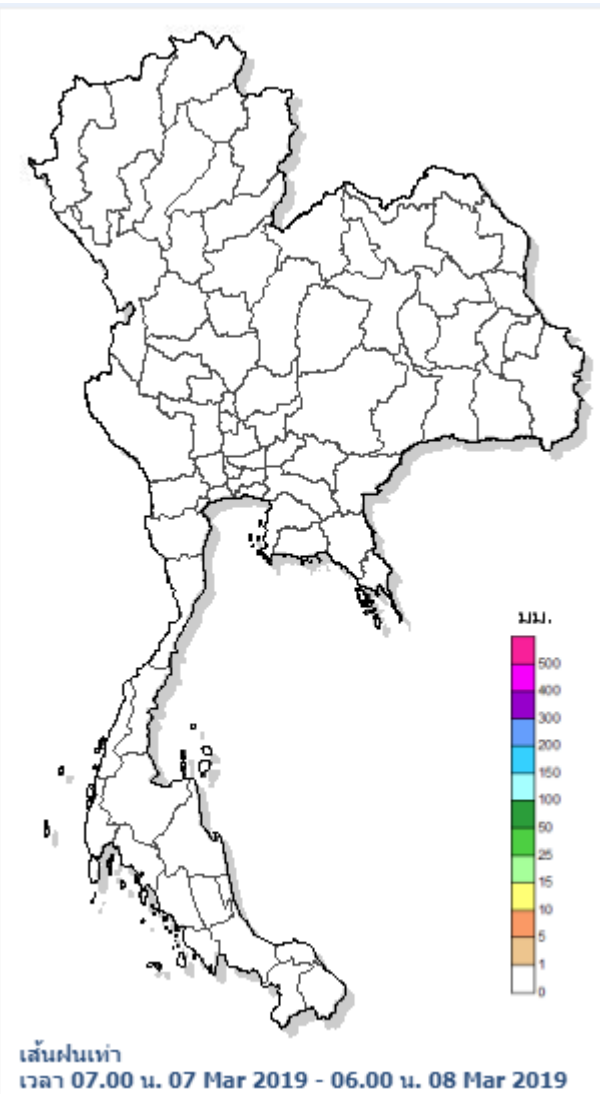
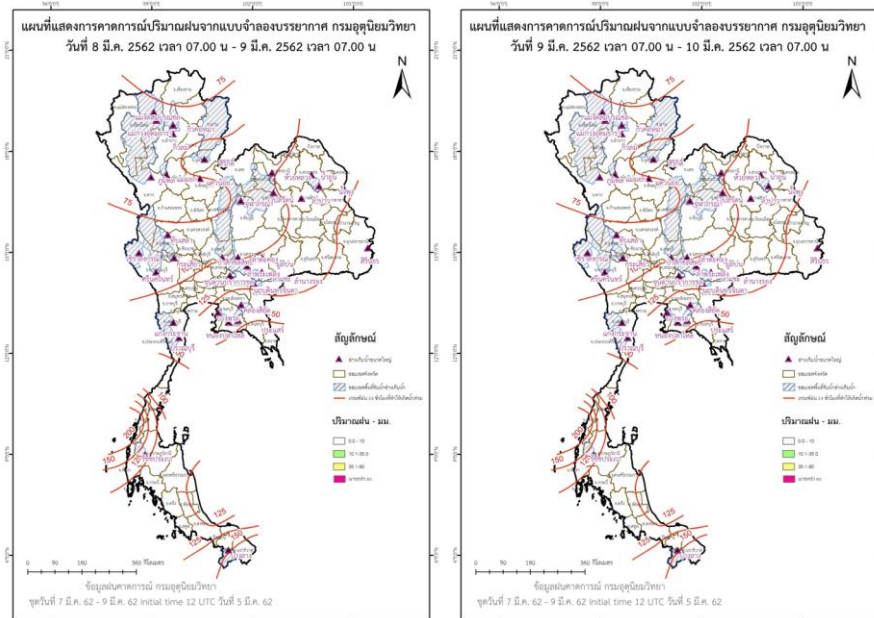
ปริมาณฝนสะสมรายตำบล วันที่ 7 มี.ค. 2562 เวลา 07.00 น. - วันที่ 8 มี.ค. 2562 เวลา 07.00 น.

สถานี	จังหวัด	ปริมาณฝน (มม.)	ความรุนแรง
-	-	-	ไม่มีฝน
-	-	-	ไม่มีฝน
-	-	-	ไม่มีฝน
-	-	-	ไม่มีฝน
-	-	-	ไม่มีฝน

หมายเหตุ เกณฑ์ปริมาณฝนกรมอุตุนิยมวิทยา

ฝนตกหนักมาก (>90 มม.) ฝนตกหนัก (35.1-90 มม.) ฝนปานกลาง (10.1-35.0 มม.) ฝนเล็กน้อย (0.1-10.0 มม.) ไม่มีฝน (0 มม.)

แผนที่แสดงการคาดการณ์ปริมาณฝนจากแบบจำลองบรรยากาศ กรมอุตุนิยมวิทยา 8 มี.ค.62 - 10 มี.ค.62



หมายเหตุ ข้อมูลจาก กรมอุตุนิยมวิทยา

# ปริมาณน้ำในอ่างเก็บน้ำขนาดใหญ่และขนาดกลาง 7 มีนาคม 2562

ภาค	ขนาดใหญ่				ขนาดกลาง				รวมอ่างขนาดใหญ่และกลาง						รับน้ำได้อีก	เปรียบเทียบปี 61 กับ 62		
	จำนวน	ความจุ	ปี 2562	% ความจุ อ่างฯ	จำนวน	ความจุ	ปี 2562	% ความจุ อ่างฯ	จำนวน	ความจุ	ปี2561		ปี2562			ปริมาณ	ปริมาณ	%
											ปริมาณ	%	ปริมาณ	%				
เหนือ	8	24,825	14,545	59	75	1,001	558	56	83	25,825	17,385	67	15,103	58	10,723	-2,282	-13	
ตอน.	12	8,368	3,410	41	218	1,998	844	42	230	10,367	6,631	64	4,254	41	6,113	-2,377	-36	
กลาง	3	1,419	447	32	22	369	157	43	25	1,788	1,150	64	604	34	1,184	-546	-47	
ตะวันตก	2	26,605	21,663	81	7	142	92	65	9	26,747	21,159	79	21,755	81	4,992	596	3	
ตะวันออก	6	1,515	835	55	51	963	556	58	57	2,478	1,540	62	1,391	56	1,087	-149	-10	
ใต้	4	8,194	6,241	76	39	668	489	73	43	8,863	6,743	76	6,730	76	2,133	-13	0	
รวม	35	70,926	<u>47,141</u>	66	412	5,142	<u>2,696</u>	52	447	76,068	<u>54,608</u>	72	<u>49,837</u>	66	26,231	<b>-4,771</b>	-9	
ปริมาณน้ำใช้การ		47,384	<u>23,599</u>	50		4,753	<u>2,310</u>	49		52,137	<u>30,678</u>	59	<u>25,908</u>	50				

สามารถรับน้ำได้อีก 26,231 ล้าน ลบ.ม. (34%)

%น้ำใช้การ=(ปริมาณน้ำใช้การ/ความจุน้ำใช้การ)\*100





# ปริมาณน้ำใช้การ 4 เขื่อนหลักในกลุ่มน้ำเจ้าพระยา

ข้อมูล ณ วันที่ 8 มีนาคม 2562

อ่างเก็บน้ำ	ความจุ ที่ รนก.	ปริมาณน้ำในอ่างฯ		ปริมาณน้ำใช้การได้		ปริมาณน้ำไหลลงอ่างฯ		ปริมาณน้ำระบาย		รับน้ำได้อีก ปี 2562
		ปริมาณน้ำ	% ความจุ	ปริมาณน้ำ	% ใช้การ	วันนี้	เมื่อวาน	วันนี้	เมื่อวาน	
ภูมิพล	13,462	7,591	56	3,791	39	0.00	0.00	20.00	20.00	5,871
สิริกิติ์	9,510	5,868	62	3,018	45	1.88	1.91	23.50	23.57	3,642
ภูมิพล+สิริกิติ์	22,972	13,459	59	6,809	42	1.88	1.91	43.50	43.57	9,513
แควน้อยฯ	939	446	47	403	45	0.93	1.20	3.89	3.89	493
ป่าสักชลสิทธิ์	960	336	35	333	35	0.00	0.00	3.92	3.94	624
<b>รวมทั้งหมด</b>	24,871	14,240	57	7,544	42	2.81	3.11	51.31	51.40	10,631

(หน่วย : ล้าน ลบ.ม.)

## ปริมาณการระบายน้ำย้อนหลัง 10 วัน

เขื่อน	27 ก.พ. 62	28 ก.พ. 62	1 มี.ค. 62	2 มี.ค. 62	3 มี.ค. 62	4 มี.ค. 62	5 มี.ค. 62	6 มี.ค. 62	7 มี.ค. 62	8 มี.ค. 62	สะสม
เขื่อนภูมิพล	18.00	18.00	18.00	18.00	21.00	21.00	20.00	20.00	20.00	20.00	194.00
เขื่อนสิริกิติ์	22.14	22.35	22.28	22.20	22.26	22.28	20.54	23.59	23.57	23.50	224.71
เขื่อนแควน้อยบำรุงแดน	2.81	2.16	2.16	2.16	2.16	2.16	2.16	3.46	3.89	3.89	27.00
เขื่อนป่าสักชลสิทธิ์	2.17	2.17	2.16	2.16	2.16	2.18	2.18	3.95	3.94	3.92	26.99

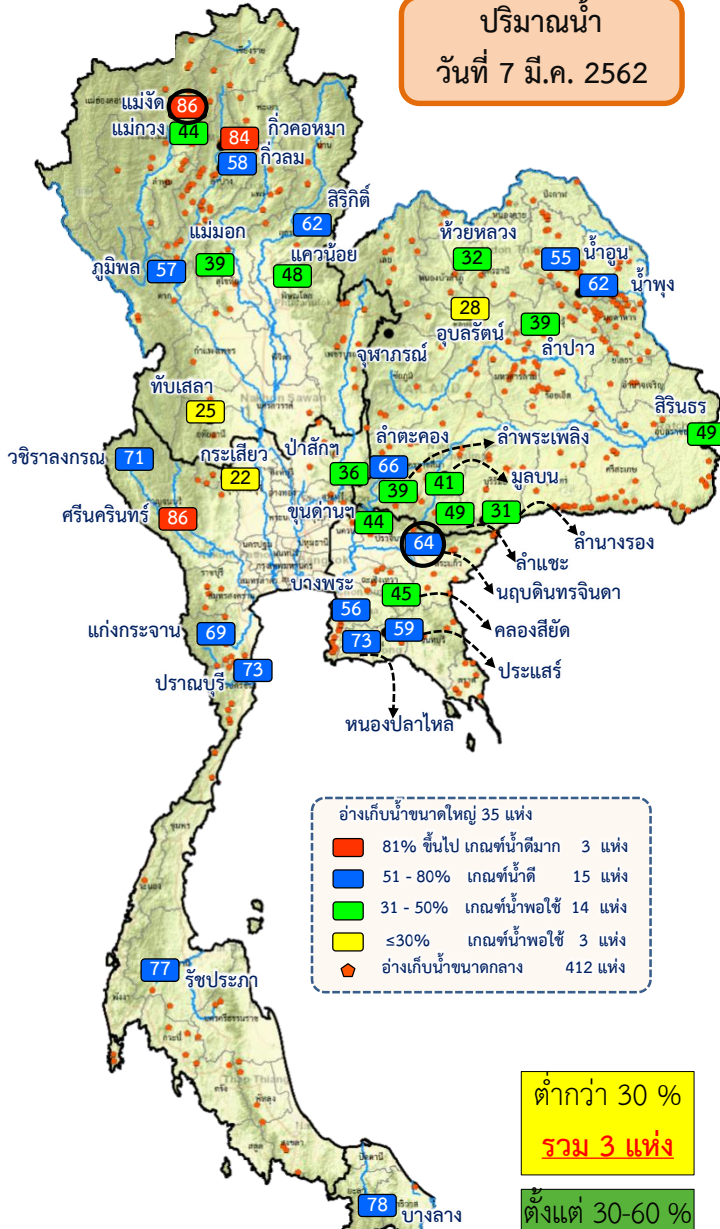
(หน่วย : ล้าน ลบ.ม.)



# สรุปอ่างฯขนาดใหญ่ที่เกิน UPPER RULE CURVE และ อ่างฯใหญ่ ที่มีปริมาตรต่ำกว่า 30% และ ระหว่าง 30 - 60%

(ข้อมูล วันที่ 7 มีนาคม 2562)

ปริมาณน้ำ  
วันที่ 7 มี.ค. 2562



อ่างเก็บน้ำขนาดใหญ่ 35 แห่ง

- 81% ขึ้นไป เกินน้ำเต็มมาก 3 แห่ง
- 51 - 80% เกินน้ำเต็ม 15 แห่ง
- 31 - 50% เกินน้ำพอใช้ 14 แห่ง
- ≤30% เกินน้ำพอใช้ 3 แห่ง
- อ่างเก็บน้ำขนาดกลาง 412 แห่ง

ต่ำกว่า 30 %  
รวม 3 แห่ง

ตั้งแต่ 30-60 %  
รวม 19 แห่ง

## อ่างฯขนาดใหญ่ที่เกิน UPPER RULE CURVE

ลำดับ	ชื่อ อ่างเก็บน้ำเขื่อน	ความจุ ที่ รณศ. (ล้าน ม. <sup>3</sup> )	ความจุ ที่ รณก. (ล้าน ม. <sup>3</sup> )	ณ วันที่		ไหลลง วันนี้ (ล้าน ม. <sup>3</sup> )	ระบาย วันนี้ (ล้าน ม. <sup>3</sup> )	+สูง / - ต่ำ กว่า เกณฑ์เก็บกักน้ำสูงสุด ณ ช่วงเวลาเดียวกัน (ล้าน ม. <sup>3</sup> )
				ปี 2562				
				ปริมาตร (ล้าน ม. <sup>3</sup> )	% รณก.			
1	เขื่อนตลิ่งชัน จ. เชียงใหม่	323	265	227	86	0.00	0.84	4.06
2	เขื่อนดินทรินดา จ. ปราจีนบุรี	338	295	189	64	0.00	1.42	49.10

หมายเหตุ : \* เขื่อนที่อยู่ในการดูแลของการไฟฟ้า (หน่วย : ล้าน ลบ.ม.)

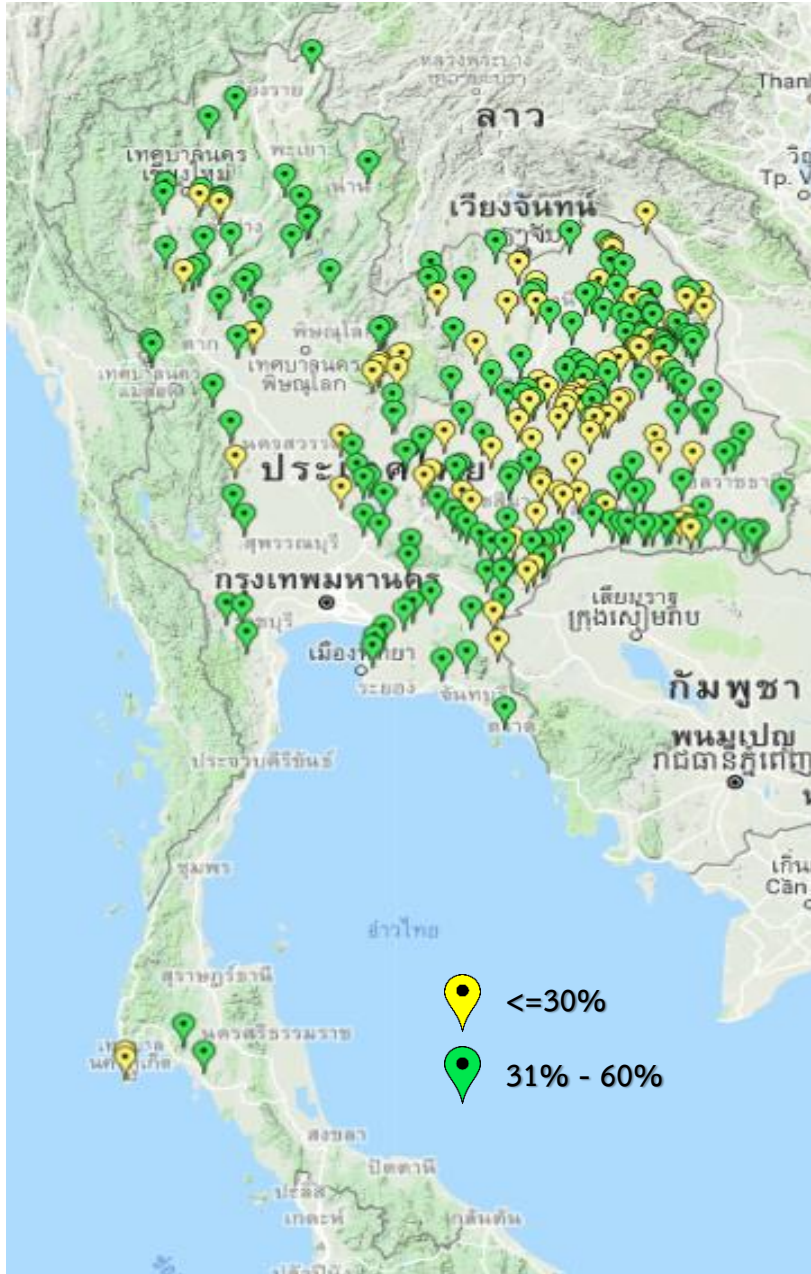
ชื่อ อ่างเก็บน้ำเขื่อน	ความจุ ที่ รณศ. (ล้าน ม. <sup>3</sup> )	ความจุ ที่ รณก. (ล้าน ม. <sup>3</sup> )	ความจุ ที่ใช้การ (ล้าน ม. <sup>3</sup> )	1 ม.ค. 2561 (ล้าน ม. <sup>3</sup> )	1 ม.ค. 2562 (ล้าน ม. <sup>3</sup> )	ณ วันที่						วันนี้ (ล้าน ม. <sup>3</sup> )	วันนี้ (ล้าน ม. <sup>3</sup> )	
						ปี 2561		ปี 2562		วันนี้ (ล้าน ม. <sup>3</sup> )	วันนี้ (ล้าน ม. <sup>3</sup> )			
						ปริมาตร (ล้าน ม. <sup>3</sup> )	% รณก.	ปริมาตร (ล้าน ม. <sup>3</sup> )	% รณก.					ปริมาตรใช้การ (ล้าน ม. <sup>3</sup> )
<b>เหนือ</b>														
บhumibol*	13,462	13,462	9,662	10,556	9,023	8,983	67	7,617	57	3,817	28	40	0.00	20.00
เขื่อนกวางตุ้ง	295	263	249	130	147	100	38	115	44	101	38	40	0.14	0.73
เขื่อนลพบุรี	106	106	103	99	92	89	84	61	58	58	54	56	0.36	0.39
เขื่อนห้วยบง	1,080	939	896	826	650	570	61	449	48	406	43	45	1.20	3.89
เขื่อนแม่มอก	110	110	94	96	46	51	46	42	39	26	24	28	0.00	0.00
<b>ตะวันออกเฉียงเหนือ</b>														
เขื่อนห้วยหลวง	136	136	129	110	59	82	60	44	32	37	27	29	0.00	0.40
เขื่อนน้ำอูน	780	520	475	463	399	341	66	285	55	240	46	51	0.00	1.90
เขื่อนจุฬาภรณ์*	181	164	127	156	122	125	76	81	50	44	27	35	0.16	1.05
เขื่อนอุบลรัตน์*	4,640	2,431	1,850	2,115	772	1,478	61	676	28	95	4	5	0.00	1.21
เขื่อนลำปาว	2,450	1,980	1,880	1,706	1,143	1,283	65	766	39	666	34	35	0.00	5.76
เขื่อนลำพระเพลิง	242	155	154	137	75	124	80	60	39	58	38	38	0.00	0.00
เขื่อนมูลบน	350	141	134	109	69	94	67	58	41	51	36	38	0.00	0.18
เขื่อนลำแจะ	325	275	268	199	163	157	57	136	49	129	47	48	0.07	0.54
เขื่อนลำน้ำร่อง	197	121	118	77	39	68	56	38	31	34	28	29	0.08	0.04
เขื่อนสิรินธร*	1,966	1,966	1,135	1,555	1,206	1,287	65	956	49	124	6	11	0.00	0.00
<b>กลาง</b>														
เขื่อนป่าสักชลสิทธิ์	960	960	957	770	555	526	55	341	36	338	35	35	0.00	3.94
เขื่อนทับเสลา	190	160	143	138	42	93	58	40	25	23	14	16	0.00	0.00
เขื่อนกระเสียว	390	299	259	289	72	274	92	66	22	26	9	10	0.00	0.04
<b>ตะวันออก</b>														
เขื่อนด่านปราการชล	225	224	219	196	177	131	59	98	44	94	42	43	0.02	0.38
เขื่อนคลองสียัด	450	420	390	272	310	195	46	190	45	160	38	41	0.00	2.00
เขื่อนบางพระ	127	117	105	101	84	82	70	65	56	53	45	51	0.13	0.37
เขื่อนประแสร์	322	295	275	259	233	216	73	173	59	153	52	56	0.00	0.46

○ อ่างฯ ที่เกิน UPPER RULE CURVE



# สรุปอ่างเก็บน้ำขนาดกลาง ,ปริมาณน้ำไหลลงและระบายอ่างฯ ขนาดใหญ่และขนาดกลาง

(ข้อมูล วันที่ 7 มีนาคม 2562)



สรุปอ่างขนาดกลางที่มีปริมาตรในช่วง $\le 30\%$ , $>30 - 60\%$ , $>60-100\%$ และ $>100\%$				
ภาค	$\le 30\%$	$>30 - 60\%$	$>60-100\%$	$>100\%$
เหนือ	5	30	39	1
ตอน.	70	110	38	0
ตะวันออก	5	17	29	0
กลาง	7	12	3	0
ตะวันตก	0	3	4	0
ใต้	2	3	34	0
<b>รวม</b>	<b>89</b>	<b>175</b>	<b>147</b>	<b>1</b>
<b>รวมทั้งหมด 412 แห่ง</b>				

## สรุปปริมาณน้ำไหลลงและระบายอ่างฯ ขนาดใหญ่และขนาดกลาง

ภาค	ขนาดใหญ่		ขนาดกลาง		รวม	
	ไหลลง	ระบาย	ไหลลง	ระบาย	ไหลลง	ระบาย
เหนือ	3.61	49.72	0.49	2.43	4.10	52.15
ตอน.	0.37	12.12	1.25	3.63	1.61	15.75
กลาง	0.00	3.98	0.19	1.50	0.19	5.47
ตะวันตก	0.35	36.04	0.49	0.70	0.84	36.74
ตะวันออก	0.15	4.91	0.29	2.67	0.43	7.58
ใต้	2.05	15.48	0.83	1.89	2.88	17.38
<b>รวม</b>	<b>6.52</b>	<b>122.25</b>	<b>3.52</b>	<b>12.83</b>	<b>10.04</b>	<b>135.08</b>

(หน่วย : ล้าน ลบ.ม.)



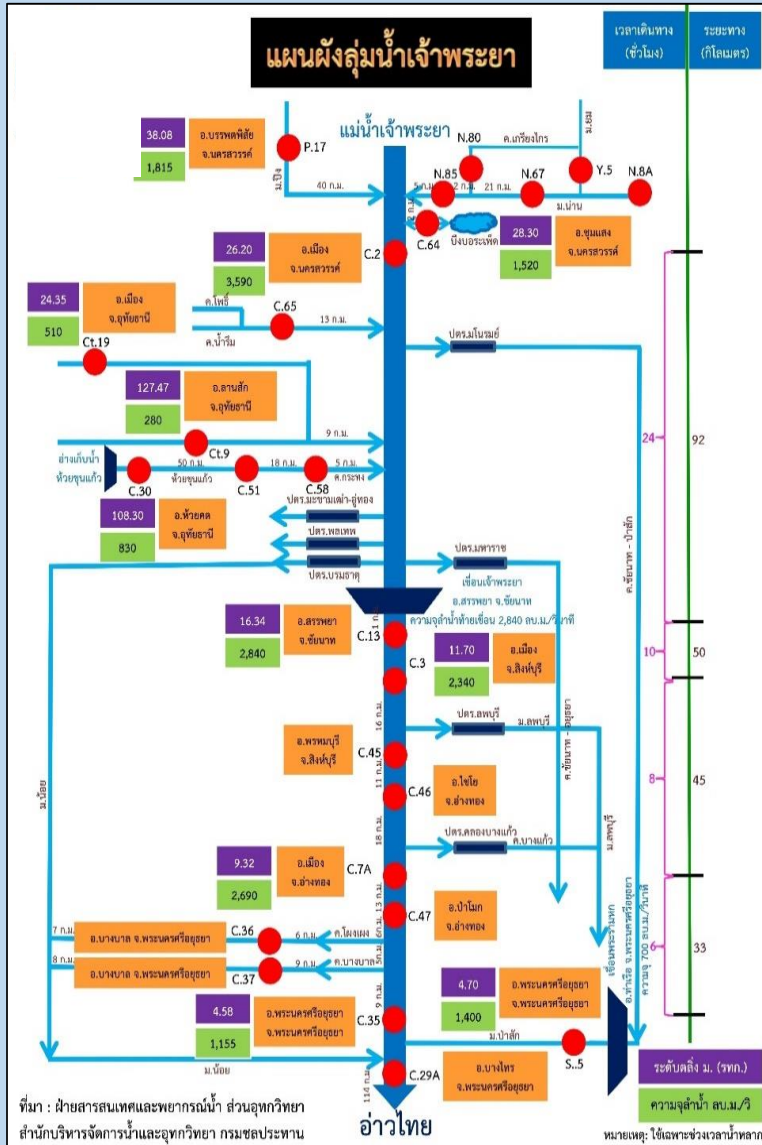




# การติดตามสถานการณ์น้ำลุ่มน้ำเจ้าพระยา

ประจำวันที 8 มีนาคม 2562 เวลา 06.00 น.

สภาพน้ำท่า



- แม่น้ำปิง สถานี P.17** อ.บรรพตพิสัย จ.นครสวรรค์ ปริมาณน้ำไหลผ่าน 152 ลบ.ม./วินาที (เมื่อวาน 156 ลบ.ม./วินาที) ระดับน้ำ +34.86 ม.รทก. ต่ำกว่าตลิ่ง 4.94 ม.
- แม่น้ำน่าน สถานี N.67** อ.ชุมแสง จ.นครสวรรค์ ปริมาณน้ำไหลผ่าน 170 ลบ.ม./วินาที (เมื่อวาน 173 ลบ.ม./วินาที) ระดับน้ำ +19.56 ม.รทก. ต่ำกว่าตลิ่ง 8.74 ม.
- แม่น้ำเจ้าพระยา สถานี C.2** อ.เมือง จ.นครสวรรค์ ปริมาณน้ำไหลผ่าน 288 ลบ.ม./วินาที (เมื่อวาน 309 ลบ.ม./วินาที) ระดับน้ำ +17.96 ม.รทก. ต่ำกว่าตลิ่ง 8.24 ม.
- เขื่อนเจ้าพระยา สถานี C.13** อ.สรรพยา จ.ชัยนาท ปริมาณน้ำไหลผ่าน 80 ลบ.ม./วินาที (เมื่อวาน 80 ลบ.ม./วินาที) ระดับน้ำเหนือเขื่อน +15.58 ม.รทก. ระดับน้ำท้ายเขื่อน 5.64 ม.รทก.
- แม่น้ำป่าสัก** ระบายท้ายเขื่อนพระรามหก 15.23 ลบ.ม./วินาที (เมื่อวาน 14.82 ลบ.ม./วินาที) ไหลลงแม่น้ำเจ้าพระยา ผ่านสถานีวัดน้ำ C.29A อ.บางไทร จ.พระนครศรีอยุธยา ปริมาณน้ำไหลผ่านเฉลี่ย 91 ลบ.ม./วินาที (เมื่อวาน 93 ลบ.ม./วินาที)

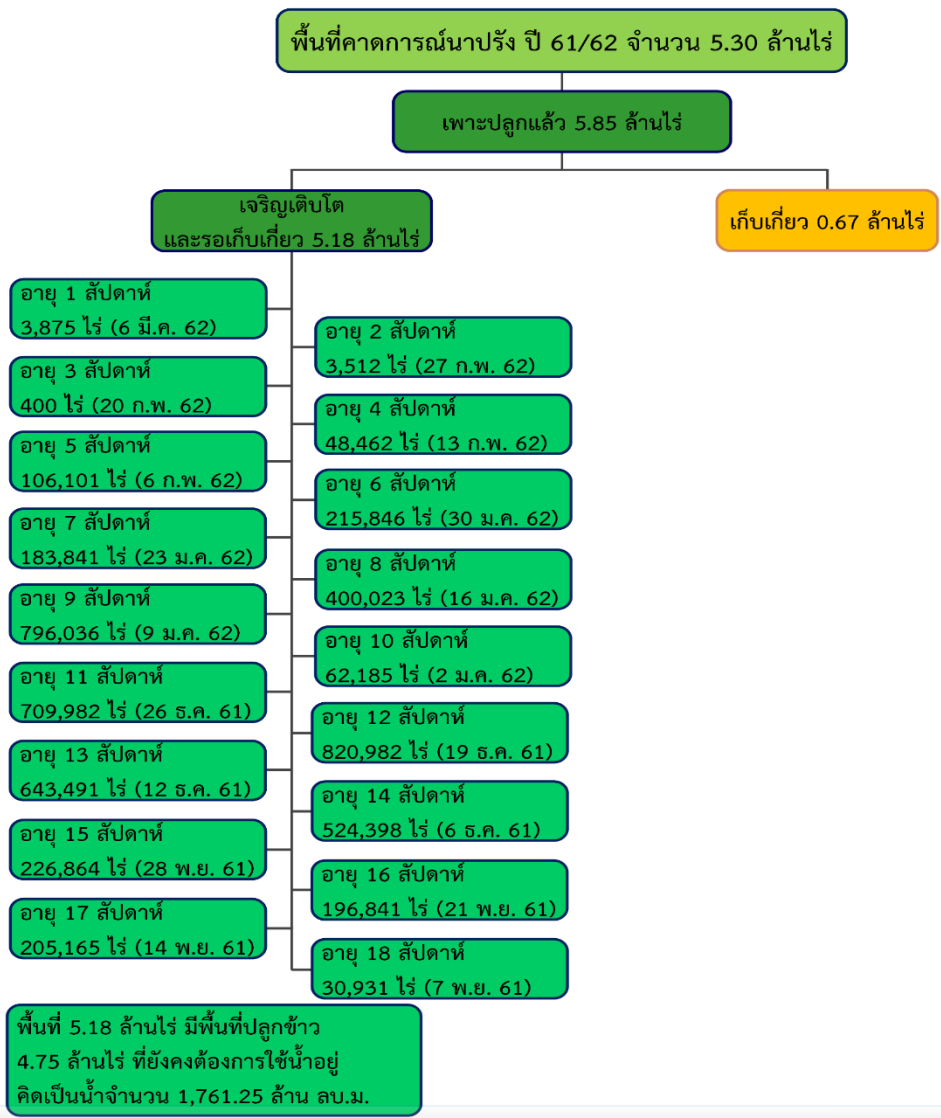
## รับน้ำเข้าฝั่งตะวันตกและฝั่งตะวันออก

- รับน้ำฝั่งตะวันตก** 96 ลบ.ม./วินาที เมื่อวาน 95 ลบ.ม./วินาที **เพิ่มขึ้น 1 ลบ.ม./วินาที**  
(รับน้ำสูงสุด = 585 ลบ.ม./นาที)
- รับน้ำฝั่งตะวันออก** 108 ลบ.ม./วินาที เมื่อวาน 78 ลบ.ม./วินาที **เพิ่มขึ้น 30 ลบ.ม./วินาที**  
(รับน้ำสูงสุด = 275 ลบ.ม./นาที)
- รวมรับน้ำ 2 ฝั่ง** 204 ลบ.ม./วินาที เมื่อวาน 173 ลบ.ม./วินาที **เพิ่มขึ้น 31 ลบ.ม./วินาที**



# พื้นที่ปลูกข้าวในเขตชลประทานลุ่มน้ำเจ้าพระยา

ข้อมูลการเพาะปลูก  
ณ วันที่ 6 มี.ค. 2562



ปลูกนาปีต่อเนื่อง 1.87 ล้านไร่

- เจ้าพระยาตอนบน (4 โครงการ) - โครงการส่งน้ำฯ พลายชุมพล ,ดงเศรษฐี ,ชป.กำแพงเพชร และ ชป.นครสวรรค์
- ฝั่งตะวันตก (9 โครงการ) - โครงการส่งน้ำฯ พลเทพ ,ท่าโบสถ์ ,สามชุก ,ดอนเจดีย์ ,บรมธาตุ ,ชันสูตร ,ยางมณี ,พระยาบันลือ และภาษีเจริญ
- ฝั่งตะวันออก (2 โครงการ) - โครงการส่งน้ำฯ รังสิตใต้ และพระองค์ไชยานุชิต



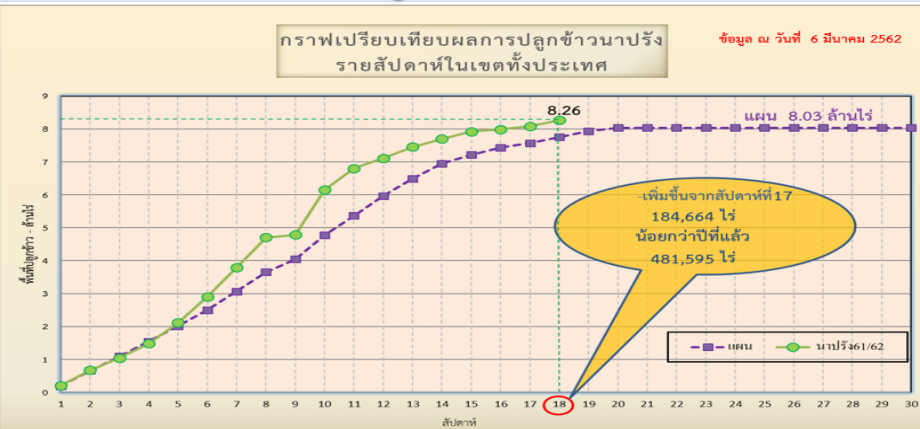
# แผนผลการเพาะปลูกพืชในช่วงฤดูแล้งปี 2562

## ข้อมูล ณ วันที่ 6 มีนาคม 2562

ภาค	ข้าวนาปรัง				พืชไร่-พืชผัก				รวม			
	แผน (ล้านไร่)	ผล (ล้านไร่)	%	เกี่ยว (ล้านไร่)	แผน (ล้านไร่)	ผล (ล้านไร่)	%	เกี่ยว (ล้านไร่)	แผน (ล้านไร่)	ผล (ล้านไร่)	%	เกี่ยว (ล้านไร่)
เหนือ	0.51	0.72	140.89	0.16	0.84	0.23	26.84	0.02	1.35	0.95	69.92	0.18
ตะวันออกเฉียงเหนือ	0.75	0.65	86.76	0.0001	0.57	0.04	7.42	0.005	1.32	0.69	52.43	0.005
กลาง	0.06	0.02	31.51	0.001	0.001	0.003	307.46		0.06	0.02	36.68	0.001
ตะวันออก	0.35	0.39	111.35	0.20	0.05	0.04	69.79	0.001	0.41	0.43	105.79	0.20
ตะวันตก	0.87	0.60	68.94		0.17	0.14	79.68	0.003	1.05	0.74	70.73	0.003
ใต้	0.18	0.03	15.64		0.01	0.006	42.98	0.0000	0.20	0.03	17.57	
ลุ่มน้ำเจ้าพระยา	5.30	5.85	110.35	0.67	0.77	0.08	10.82	0.02	6.07	5.93	97.70	0.69
ทั่วประเทศ	8.03	8.26	102.91	1.03	2.43	0.54	22.15	0.05	10.46	8.80	84.15	1.08



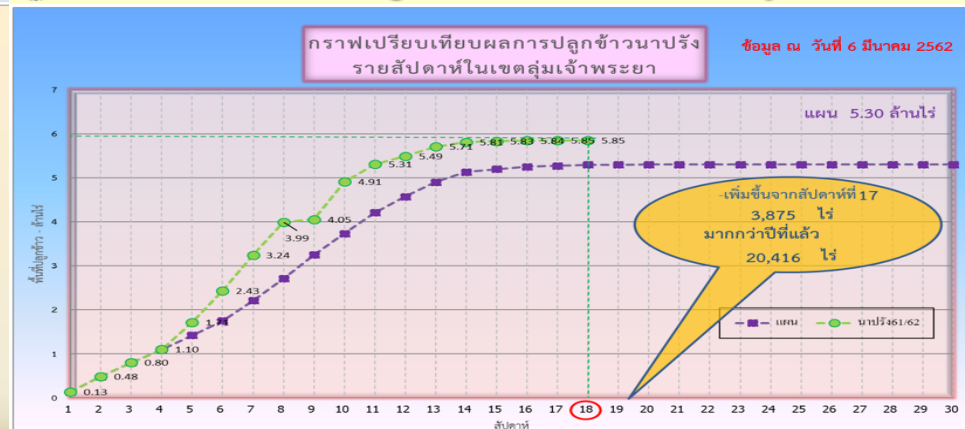
กราฟเปรียบเทียบผลการปลูกข้าวนาปรังรายสัปดาห์ในเขตทั่วประเทศ



ข้อมูล ณ 6 มี.ค. 62 เพาะปลูกแล้ว = 8,262,886 ไร่



กราฟเปรียบเทียบผลการปลูกข้าวนาปรังรายสัปดาห์ในเขตลุ่มน้ำเจ้าพระยา



ข้อมูล ณ 6 มี.ค. 62 เพาะปลูกแล้ว = 5,850,433 ไร่





# รายงานสถานการณ์ค่าความเค็มและปริมาณน้ำ แม่น้ำเจ้าพระยา

8 มีนาคม 2562 / เวลา 7:00 น.

สถานี : สถานีประปาสำแล – สะพานพระนั่งเกล้า - ทำนายนนทบุรี - กรมชลประทานสามเสน

ปริมาณน้ำที่ระบายออกจากเขื่อนพระรามหก	15.00	ลบ.ม./วินาที
ปริมาณน้ำที่ระบายออกจากเขื่อนเจ้าพระยา	80.00	ลบ.ม./วินาที
ปริมาณน้ำที่ศูนย์ศิลปาชีพบางไทร	91.00	ลบ.ม./วินาที
ระยะทางจากศูนย์ศิลปาชีพบางไทรถึงสถานีประปาสำแล 61 กม.		

0.15

กรัม/ลิตร

สถานีประปาสำแล

100.0 กม. จากปากน้ำ

เกณฑ์เฝ้าระวัง 0.25 กรัม/ลิตร  
มาตรฐานเพื่อการผลิตน้ำประปา  
ไม่เกิน 0.50 กรัม/ลิตร

0.16

กรัม/ลิตร

สะพานพระนั่งเกล้า

69.0 กม. จากปากน้ำ

เกณฑ์เฝ้าระวังเพื่อการเกษตร  
ไม่เกิน 2 กรัม/ลิตร

0.16

กรัม/ลิตร

ทำนายนนทบุรี

65.6 กม. จากปากน้ำ

0.17

กรัม/ลิตร

กรมชลประทานสามเสน

58.0 กม. จากปากน้ำ

ที่มาของข้อมูล : กปน. และกรมชลประทาน  
จัดทำโดยฝ่ายตะกอนและคุณภาพน้ำ ส่วนอุทกวิทยา สบอ.





# รายงานสถานการณ์ค่าความเค็มและปริมาณน้ำ แม่น้ำปราจีน-บางปะกง

8 มีนาคม 2562 / เวลา 7:00 น.

สถานี : ปราจีนบุรี - บางแตน - เชื่อนบางปะกง - วัดแหลมใต้ - ชลประทานฉะเชิงเทรา

ปริมาณน้ำที่ระบายออกจากอ่างเก็บน้ำนฤปดินทรจินดา 16.47 ลบ.ม./วิ

ปริมาณน้ำที่สถานี Kgt.3 อ.กบินทร์บุรี จ.ปราจีนบุรี 13.40 ลบ.ม./วิ

0.08

กรัม/ลิตร

0.13

กรัม/ลิตร

6.95

กรัม/ลิตร

8.26

กรัม/ลิตร

19.23

กรัม/ลิตร

ปราจีนบุรี

บางแตน

เชื่อนบางปะกง

วัดแหลมใต้

ชลประทานฉะเชิงเทรา

181 กม. จากปากน้ำ

120 กม. จากปากน้ำ

67 กม. จากปากน้ำ

57 กม. จากปากน้ำ

37 กม. จากปากน้ำ

เกณฑ์เฝ้าระวังเพื่อการเกษตร  
ไม่เกิน 2 กรัม/ลิตร

ค่าความเค็มสูงสุดที่จุดตรวจวัดเชื่อนบางปะกง  
ประจำวันที่ 7 มีนาคม 2562 วัดได้ 7.73 กรัม/ลิตร

ที่มาของข้อมูล : กรมควบคุมมลพิษ และกรมชลประทาน  
จัดทำโดยฝ่ายตะกอนและคุณภาพน้ำ ส่วนอุทกวิทยา สบอ.





# รายงานสถานการณ์ค่าความเค็มและปริมาณน้ำ แม่น้ำท่าจีน

8 มีนาคม 2562 / เวลา 7:00 น.

สถานี : วัดท่าพูด - ปากคลองจินดา - วัดดอนไก่อี - วัดอ่าทอง - วัดพันธวัช

ปริมาณน้ำที่ระบายออกจากปตร.โพธิ์พระยา 4.0 ลบ.ม./วิ  
ปริมาณน้ำที่ระบายออกจากปตร.สองพี่น้อง 19.0 ลบ.ม./วิ  
ปริมาณน้ำที่ระบายออกจากปตร.ท่าสาร-บางปลา 25.5 ลบ.ม./วิ

0.19

กรัม/ลิตร

0.24

กรัม/ลิตร

0.27

กรัม/ลิตร

0.28

กรัม/ลิตร

0.97

กรัม/ลิตร

วัดท่าพูด

ปากคลองจินดา

วัดดอนไก่อี

วัดอ่าทอง

วัดพันธวัช

67.5 กม. จากปากน้ำ

53.6 กม. จากปากน้ำ

38.2 กม. จากปากน้ำ

27.7 กม. จากปากน้ำ

18.4 กม. จากปากน้ำ

เกณฑ์เฝ้าระวังสำหรับกล้วยไม้ 0.75 กรัม/ลิตร

เกณฑ์เฝ้าระวังเพื่อการเกษตร

ไม่เกิน 2 กรัม/ลิตร

ที่มาของข้อมูล : กรมชลประทาน

จัดทำโดยฝ่ายตะกอนและคุณภาพน้ำ ส่วนอุทกวิทยา สบอ.

หมายเหตุ : วัดพันธวัช อ.เมือง จ.สมุทรสาคร, วัดอ่าทอง-วัดดอนไก่อี อ.กระทุ่มแบน จ.สมุทรสาคร, วัดท่าพูด อ.สามพราน จ.นครปฐม





# รายงานสถานการณ์ค่าความเค็มและปริมาณน้ำ แม่น้ำแม่กลอง

8 มีนาคม 2562 / เวลา 07:00 น.

สถานี : โพนาราม – ราชบุรี – ปากคลองดำเนินสะดวก - บางคนที - อัมพวา

ปริมาณน้ำที่ระบายออกจากเขื่อนแม่กลอง 144 ลบ.ม./วิ



เกณฑ์เฝ้าระวังสำหรับกล้วยไม้ 0.75 กรัม/ลิตร  
เกณฑ์เฝ้าระวังเพื่อการเกษตร  
ไม่เกิน 2 กรัม/ลิตร

ที่มาของข้อมูล : กรมควบคุมมลพิษ  
จัดทำโดยฝ่ายระดมและคุณภาพน้ำ สำนักอุทกวิทยา สบอ.



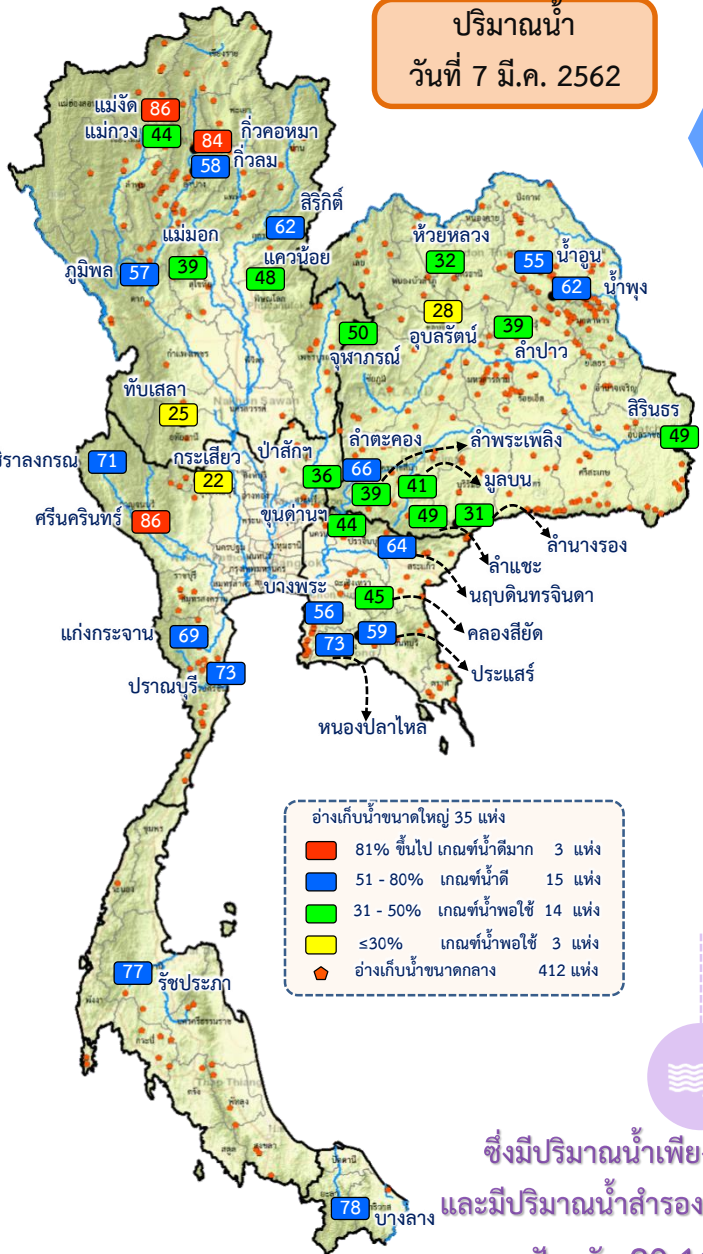
# แผนบริหารจัดการน้ำฤดูแล้ง ปี 2561/62





# ผล การบริหารจัดการน้ำฤดูแล้ง ปี 2561/62 (1 พ.ย. 61 – 7 มี.ค. 62)

ปริมาณน้ำ  
วันที่ 7 มี.ค. 2562



- อ่างเก็บน้ำขนาดใหญ่ 35 แห่ง
- 81% ขึ้นไป เกินข้นน้ำดีมาก 3 แห่ง
  - 51 - 80% เกินข้นน้ำดี 15 แห่ง
  - 31 - 50% เกินข้นน้ำพอใช้ 14 แห่ง
  - ≤30% เกินข้นน้ำพอใช้ 3 แห่ง
  - อ่างเก็บน้ำขนาดกลาง 412 แห่ง

## ปริมาณน้ำเก็บกักทั่วประเทศ ณ วันที่ 7 มี.ค. 62

อ่างเก็บน้ำขนาดใหญ่ 35 แห่ง: ปริมาณน้ำเก็บกัก 47,141 ล้าน ลบ.ม. ปริมาณน้ำที่นำมาใช้ได้ 23,599 ล้าน ลบ.ม.

อ่างเก็บน้ำขนาดกลาง 412 แห่ง: ปริมาณน้ำเก็บกัก 2,696 ล้าน ลบ.ม. ปริมาณน้ำที่นำมาใช้ได้ 2,310 ล้าน ลบ.ม.

แหล่งน้ำอื่นๆ: ปริมาณน้ำที่นำมาใช้ได้ของแหล่งน้ำอื่นๆ 1,138 ล้าน ลบ.ม.

**รวมปริมาณน้ำที่นำมาใช้ได้ทั่วประเทศ 27,047 ล้าน ลบ.ม.**

## ผลการจัดสรรน้ำฤดูแล้ง 2561/62 ทั้งประเทศ

แผน จัดสรรน้ำฤดูแล้ง 2561/62  
23,100 ล้าน ลบ.ม

ผล การจัดสรรน้ำฤดูแล้ง 2561/62  
16,168 ล้าน ลบ.ม

คงเหลือ ปริมาณน้ำที่ต้องจัดสรร  
จากแผน 6,932 ล้าน ลบ.ม



ซึ่งมีปริมาณน้ำเพียงพอตลอดฤดูแล้ง และมีปริมาณน้ำสำรองน้ำต้นทุนปี 2562 ปัจจุบัน 20,115 ล้าน ลบ.ม

ผลการเพาะปลูกข้าวฤดูแล้ง 2561/62

102.91%

เพาะปลูกข้าวไปแล้ว 8.26 ล้านไร่ (แผน 8.03 ล้านไร่)

ณ วันที่ 6 มีนาคม 2562



# ผล การบริหารจัดการน้ำฤดูแล้ง **ลุ่มน้ำเจ้าพระยา** ปี 2561/62 (1 พ.ย. 61 – 8 มี.ค.62)

ปริมาณน้ำเก็บกักอ่างเก็บน้ำขนาดใหญ่ 4 แห่ง **ลุ่มน้ำเจ้าพระยา** ณ วันที่ 8 มี.ค. 62

ภูมิพล

ปริมาณน้ำเก็บกัก 7,591 ล้าน ลบ.ม. ปริมาณน้ำใช้การ 3,791 ล้าน ลบ.ม.

สิริกิติ์

ปริมาณน้ำเก็บกัก 5,868 ล้าน ลบ.ม. ปริมาณน้ำที่นำมาใช้ได้ 3,018 ล้าน ลบ.ม.

แควน้อย

ปริมาณน้ำเก็บกัก 446 ล้าน ลบ.ม. ปริมาณน้ำที่นำมาใช้ได้ 403 ล้าน ลบ.ม.

ป่าสัก

ปริมาณน้ำเก็บกัก 336 ล้าน ลบ.ม. ปริมาณน้ำใช้การ 333 ล้าน ลบ.ม.

รวมปริมาณน้ำใช้การ **ลุ่มน้ำเจ้าพระยา 7,544 ล้าน ลบ.ม.**

## ผลจัดสรรน้ำและเพาะปลูกพืชฤดูแล้ง 2561/62 **ลุ่มน้ำเจ้าพระยา**

แผน จัดสรรน้ำฤดูแล้ง 2561/62

8,000 ล้าน ลบ.ม

ผล การจัดสรรน้ำฤดูแล้ง 2561/62

6,440 ล้าน ลบ.ม

คงเหลือ ปริมาณน้ำที่ต้องจัดสรร

จากแผน 1,560 ล้าน ลบ.ม



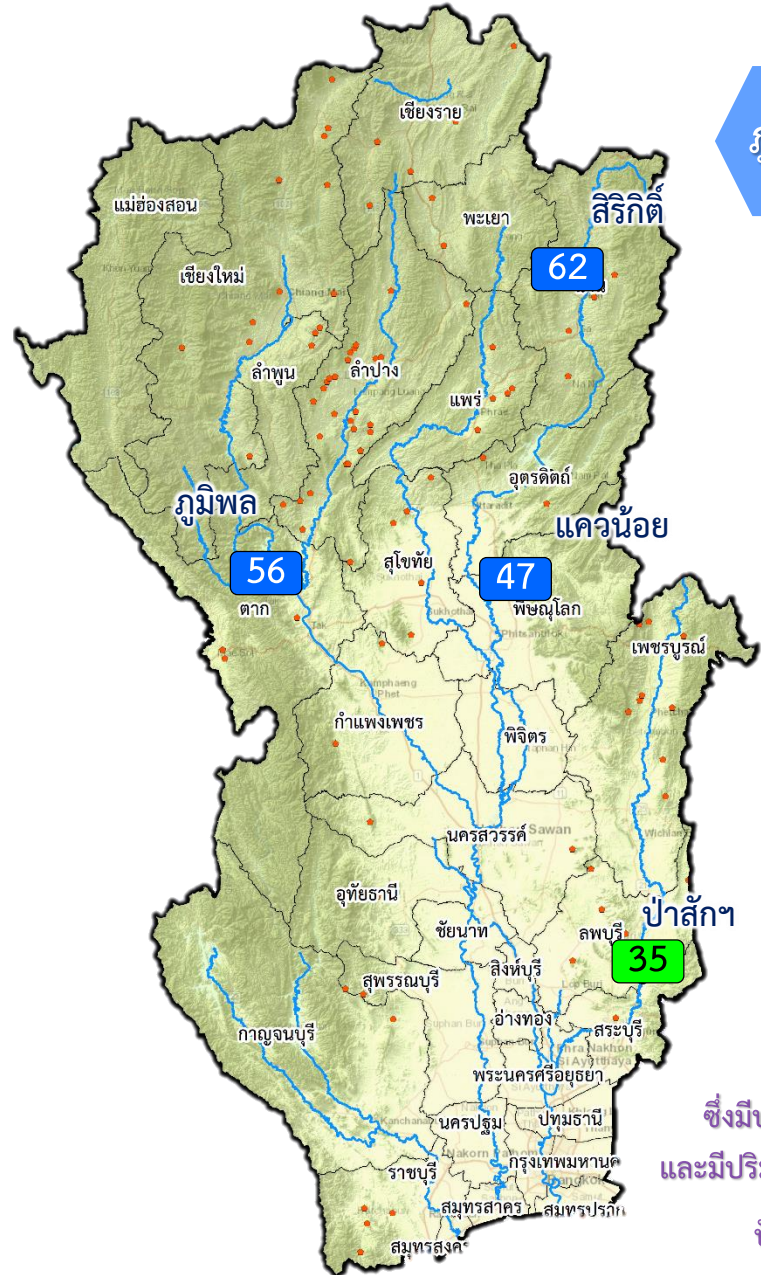
ผลการเพาะปลูกข้าวฤดูแล้ง **ลุ่มน้ำเจ้าพระยา 2561/62**

110.35%

เพาะปลูกข้าวไปแล้ว 5.85 ล้านไร่ (แผน 5.30 ล้านไร่)

ณ วันที่ 6 มีนาคม 2562

ซึ่งมีปริมาณน้ำเพียงพอตลอดฤดูแล้ง และมีปริมาณน้ำสำรองน้ำต้นฤดูฝนปี 2562 ปัจจุบัน 5,988 ล้าน ลบ.ม







กรมชลประทาน

