



# สรุปการเฝ้าระวังติดตามสภาพอากาศ และสถานการณ์น้ำ

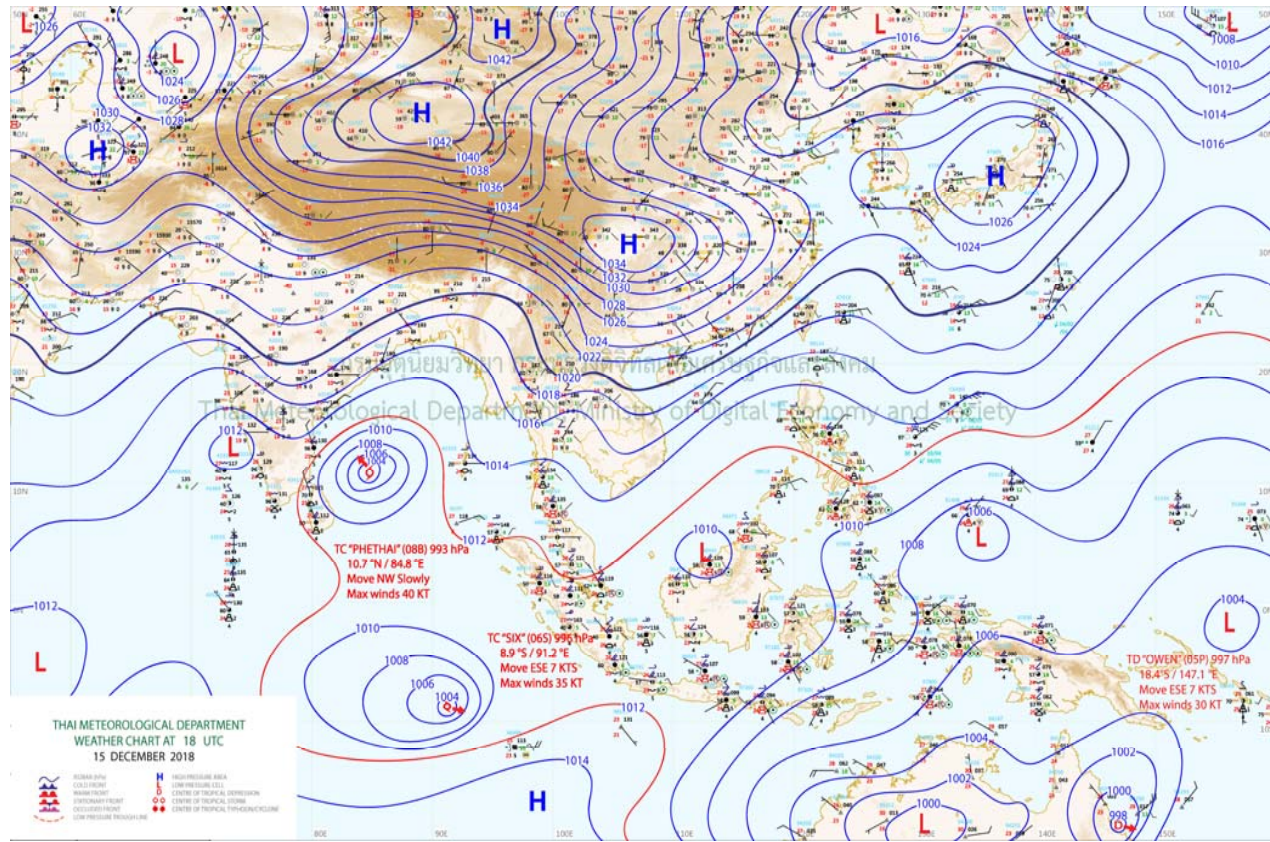
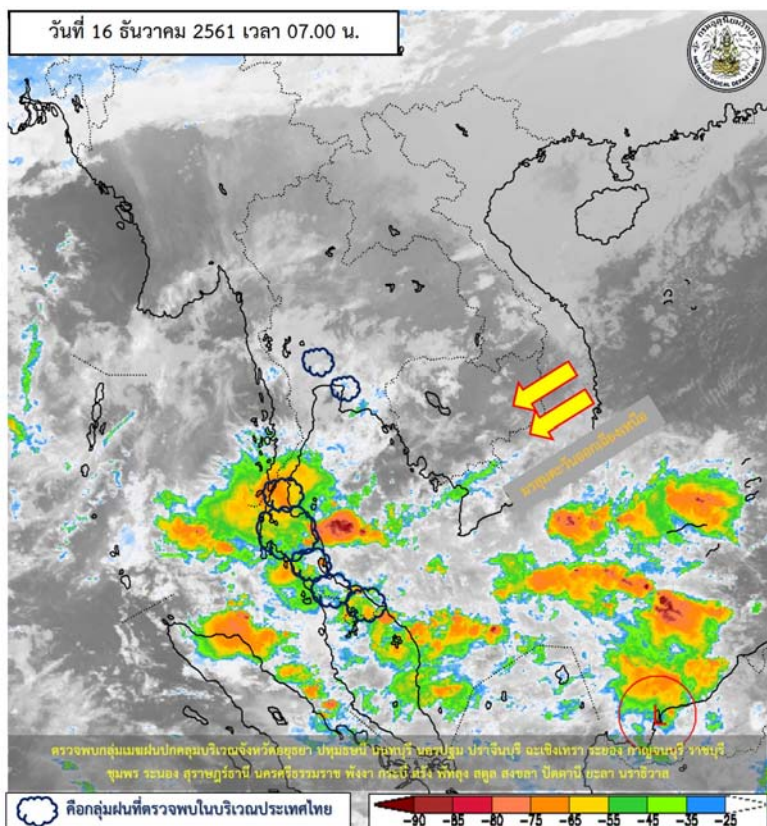
กรมชลประทาน

ข้อมูล ณ วันที่ 16 ธันวาคม 2561





# ติดตามสภาพภูมิอากาศและปริมาณฝน



แผนที่อากาศผิวพื้นวันที่ 16 ธันวาคม 2561 บริเวณความกดอากาศสูงกำลังแรงจากประเทศจีนปกคลุมประเทศไทยตอนบน ทำให้บริเวณดังกล่าวอากาศหนาวเย็นลงกับมีลมแรง ประกอบกับมรสุมตะวันออกเฉียงเหนือกำลังแรงพัดปกคลุมภาคใต้และอ่าวไทย ทำให้ภาคใต้มีฝนตกหนักถึงหนักมากบางแห่ง ส่วนคลื่นลมบริเวณอ่าวไทยและทะเลอันดามันมีกำลังแรง



# ปริมาณฝนสูงสุด 5 ลำดับ

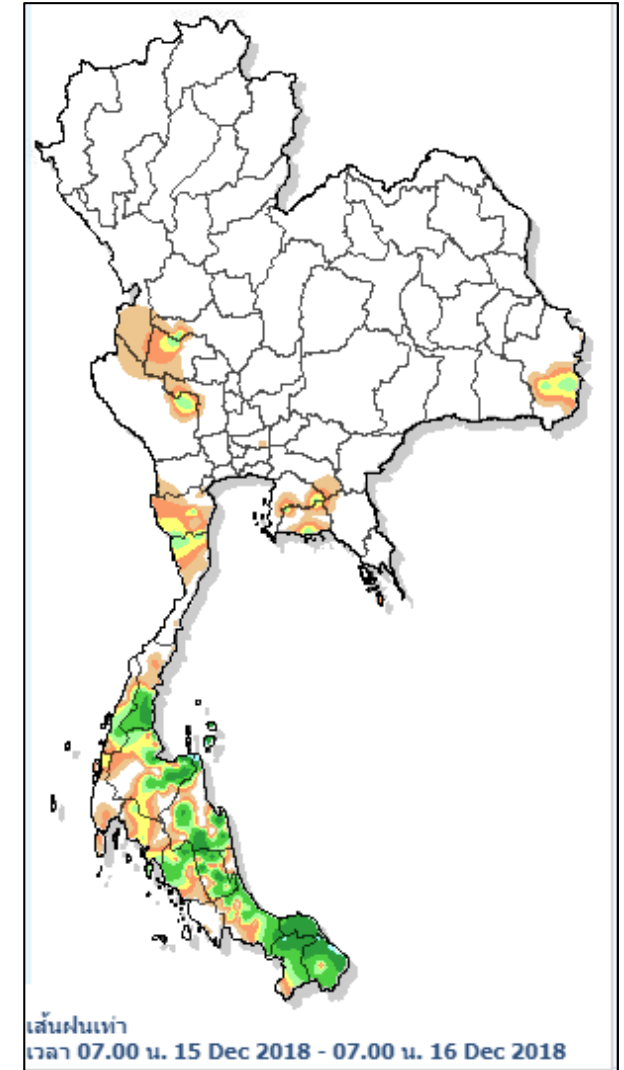
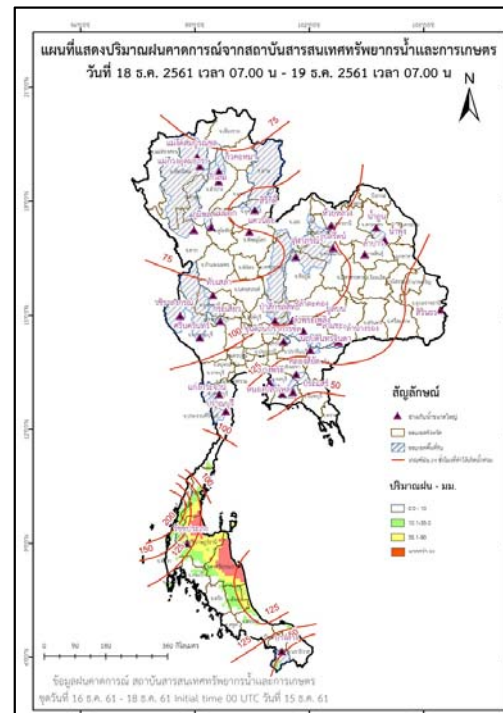
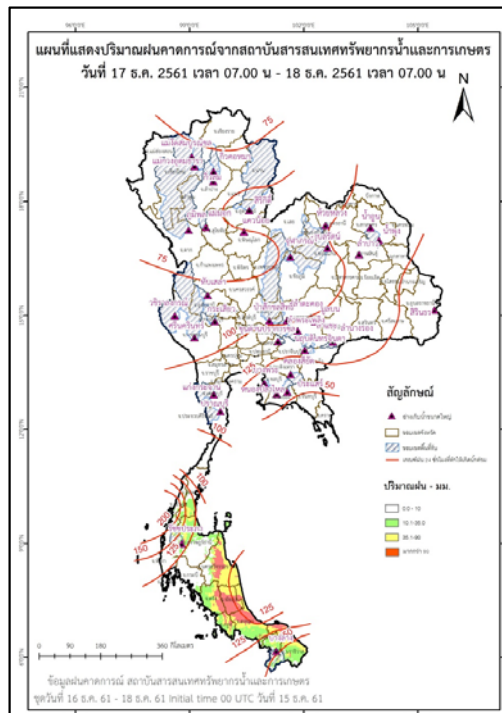
ปริมาณฝนสะสมรายตำบล วันที่ 15 ธ.ค. 2561 เวลา 07.00 น. - วันที่ 16 ธ.ค. 2561 เวลา 07.00 น.

| สถานี                      | จังหวัด       | ปริมาณฝน (มม.) | ความรุนแรง  |
|----------------------------|---------------|----------------|-------------|
| ศูนย์ศึกษาการพัฒนาพิกุลทอง | นราธิวาส      | 154.2          | ฝนตกหนักมาก |
| ต.ควนทอง อ.ชนอม            | นครศรีธรรมราช | 129.5          | ฝนตกหนักมาก |
| ที่ว่าการอำเภอเยาะหา       | ยะลา          | 112.4          | ฝนตกหนักมาก |
| ต.สามตำบล อ.จุฬาภรณ์       | นครศรีธรรมราช | 109.0          | ฝนตกหนักมาก |
| ที่ว่าการอำเภอตากใบ        | นราธิวาส      | 108.8          | ฝนตกหนักมาก |

หมายเหตุ เกณฑ์ปริมาณฝนกรมอุตุนิยมวิทยา

ฝนตกหนักมาก (>90 มม.) ฝนตกหนัก (35.1-90 มม.) ฝนปานกลาง (10.1-35.0 มม.) ฝนเล็กน้อย (0.1-10.0 มม.) ไม่มีฝน (0 มม.)

แผนที่แสดงการคาดการณ์ปริมาณฝนจากแบบจำลองบรรยากาศ กรมอุตุนิยมวิทยา 17 ธ.ค.61 - 19 ธ.ค.61



หมายเหตุ ข้อมูลจาก กรมอุตุนิยมวิทยา

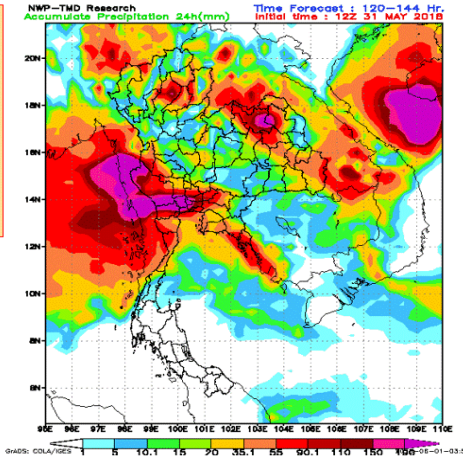


# พยากรณ์ฝนสะสมรายวันจากแบบจำลองบรรยากาศเชิงตัวเลข

## การแปลความหมายของฝนสะสม 24 ชั่วโมง

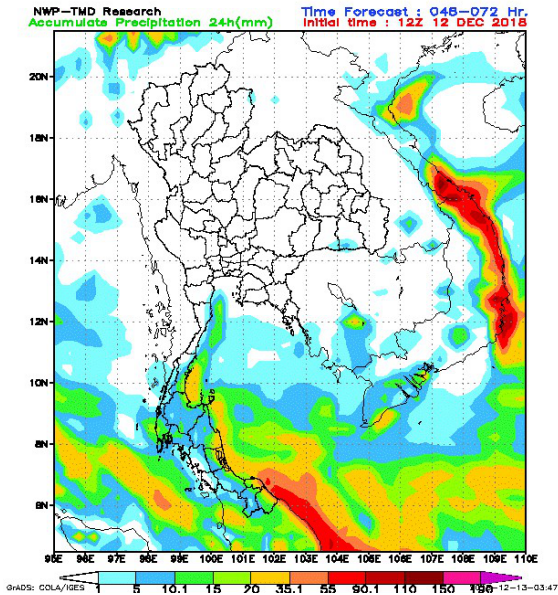
- 0.1-10 มม. = ฝนเล็กน้อย (สีฟ้า ถึง เขียว)
- 10.1-35.0 มม. = ฝนปานกลาง (สีเหลือง ถึง ส้ม)
- 35.1-90.0 มม. = ฝนหนัก (สีแดง)
- > 90.0 มม. = ฝนหนักมาก (สีม่วง)

➤ 90.0 มม. = ฝนหนักมาก (สีม่วง)  
หากฝนตกสะสมหลายวันติดต่อกัน ระวังอาจจะ  
เกิดน้ำท่วมขึ้นได้

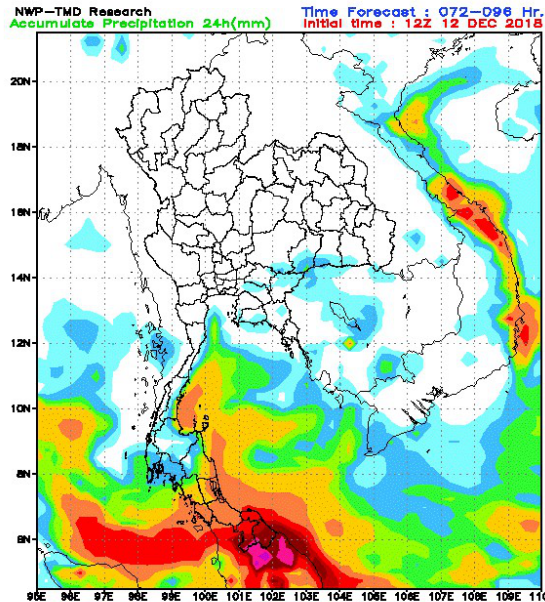


Copyright@Kamol P.N. Sakolnakhon

## ฝนสะสม วันที่ 15 ธันวาคม 2561

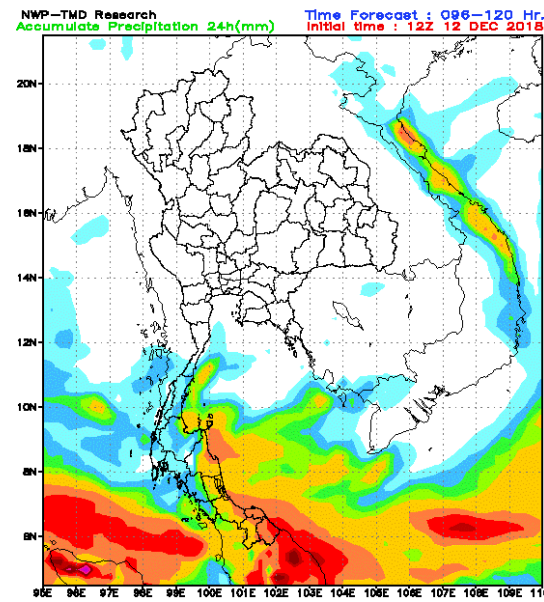


## ฝนสะสม วันที่ 16 ธันวาคม 2561



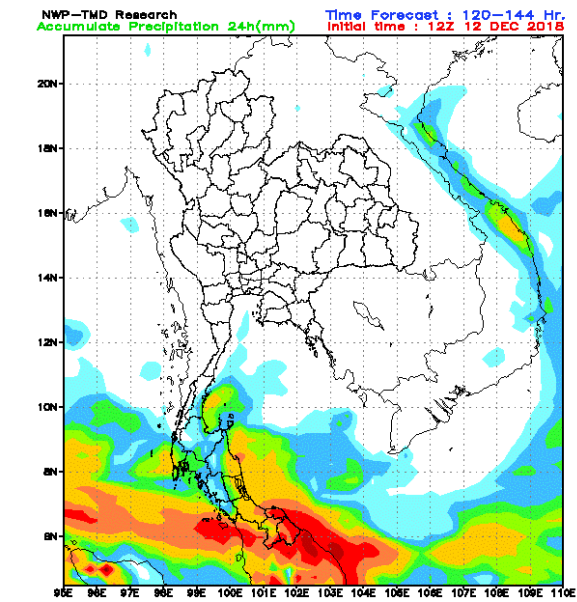
GD: COLA/IGES 1 5 10.1 15 20 35.1 55 90.1 110 150 196-12-13-03.47

## ฝนสะสม วันที่ 17 ธันวาคม 2561



GD: COLA/IGES 1 5 10.1 15 20 35.1 55 90.1 110 150 196-12-13-03.47

## ฝนสะสม วันที่ 18 ธันวาคม 2561



GD: COLA/IGES 1 5 10.1 15 20 35.1 55 90.1 110 150 196-12-13-03.47



# ปริมาณน้ำในอ่างเก็บน้ำขนาดใหญ่และขนาดกลาง 15 ธันวาคม 2561

| ภาค             | ขนาดใหญ่ |        |               |                | ขนาดกลาง |        |              |                | รวมอ่างขนาดใหญ่และกลาง |        |               |    |               |    | รับน้ำได้อีก | เปรียบเทียบปี 60 กับ 61 |        |   |
|-----------------|----------|--------|---------------|----------------|----------|--------|--------------|----------------|------------------------|--------|---------------|----|---------------|----|--------------|-------------------------|--------|---|
|                 | จำนวน    | ความจุ | ปี 2561       | % ความจุ อ่างฯ | จำนวน    | ความจุ | ปี 2561      | % ความจุ อ่างฯ | จำนวน                  | ความจุ | ปี2560        |    | ปี2561        |    |              | ปริมาณ                  | ปริมาณ | % |
|                 |          |        |               |                |          |        |              |                |                        |        | ปริมาณ        | %  | ปริมาณ        | %  |              |                         |        |   |
| เหนือ           | 8        | 24,825 | 18,585        | 75             | 75       | 1,001  | 684          | 68             | 83                     | 25,825 | 21,841        | 85 | 19,269        | 75 | 6,577        | -2,572                  | -12    |   |
| ตอน.            | 12       | 8,368  | 4,623         | 55             | 218      | 1,998  | 1,217        | 61             | 230                    | 10,367 | 9,071         | 88 | 5,840         | 56 | 4,527        | -3,231                  | -36    |   |
| กลาง            | 3        | 1,419  | 748           | 53             | 22       | 369    | 222          | 60             | 25                     | 1,788  | 1,663         | 93 | 970           | 54 | 818          | -693                    | -42    |   |
| ตะวันตก         | 2        | 26,605 | 23,692        | 89             | 7        | 142    | 125          | 88             | 9                      | 26,747 | 22,613        | 85 | 23,817        | 89 | 2,930        | 1,204                   | 5      |   |
| ตะวันออก        | 6        | 1,515  | 1,330         | 88             | 51       | 963    | 812          | 84             | 57                     | 2,478  | 2,092         | 84 | 2,142         | 86 | 337          | 50                      | 2      |   |
| ใต้             | 4        | 8,194  | 6,689         | 82             | 39       | 668    | 472          | 71             | 43                     | 8,863  | 7,001         | 79 | 7,161         | 81 | 1,702        | 160                     | 2      |   |
| รวม             | 35       | 70,926 | <u>55,666</u> | 78             | 412      | 5,142  | <u>3,532</u> | 69             | 447                    | 76,068 | 64,280        | 85 | 59,198        | 78 | 16,891       | <b>-5,082</b>           | -8     |   |
| ปริมาณน้ำใช้การ | 47,384   |        | <u>32,124</u> | 68             | 4,753    |        | <u>3,145</u> | 66             | 52,137                 |        | <u>40,349</u> | 77 | <u>35,269</u> | 68 |              |                         |        |   |

สามารถรับน้ำได้อีก 16,891 ล้าน ลบ.ม. (22%)

$$\% \text{น้ำใช้การ} = (\text{ปริมาณน้ำใช้การ} / \text{ความจุอ่างเก็บน้ำ}) * 100$$

# ปริมาณน้ำใช้การ 4 เขื่อนหลักในลุ่มน้ำเจ้าพระยา

ข้อมูล ณ วันที่ 16 ธันวาคม 2561

| อ่างเก็บน้ำ       | ความจุ ที่ รนก. | ปริมาณน้ำในอ่างฯ |          | ปริมาณน้ำใช้การได้ |          | ปริมาณน้ำไหลลงอ่างฯ |          | ปริมาณน้ำระบาย |          | รับน้ำได้อีก<br>ปี 2561 |
|-------------------|-----------------|------------------|----------|--------------------|----------|---------------------|----------|----------------|----------|-------------------------|
|                   |                 | ปริมาณน้ำ        | % ความจุ | ปริมาณน้ำ          | % ใช้การ | วันนี้              | เมื่อวาน | วันนี้         | เมื่อวาน |                         |
| ภูมิพล            | 13,462          | 9,375            | 70       | 5,575              | 58       | 2.60                | 2.71     | 25.00          | 25.00    | 4,087                   |
| สิริกิติ์         | 9,510           | 7,730            | 81       | 4,880              | 73       | 5.53                | 3.43     | 25.86          | 26.13    | 1,780                   |
| ภูมิพล+สิริกิติ์  | 22,972          | 17,105           | 74       | 10,455             | 64       | 8.13                | 6.14     | 50.86          | 51.13    | 5,867                   |
| แควน้อยฯ          | 939             | 691              | 74       | 648                | 72       | 0.75                | 0.75     | 2.16           | 2.16     | 248                     |
| ป่าสักชลสิทธิ์    | 960             | 628              | 65       | 625                | 65       | 0.00                | 0.00     | 3.49           | 3.50     | 332                     |
| <b>รวมทั้งหมด</b> | 24,871          | 18,424           | 74       | 11,728             | 65       | 8.88                | 6.89     | 56.51          | 56.79    | 6,447                   |

(หน่วย : ล้าน ลบ.ม.)

## ปริมาณการระบายน้ำย้อนหลัง 10 วัน

| เขื่อน                | 7 ธ.ค. 61 | 8 ธ.ค. 61 | 9 ธ.ค. 61 | 10 ธ.ค. 61 | 11 ธ.ค. 61 | 12 ธ.ค. 61 | 13 ธ.ค. 61 | 14 ธ.ค. 61 | 15 ธ.ค. 61 | 16 ธ.ค. 61 | สะสม   |
|-----------------------|-----------|-----------|-----------|------------|------------|------------|------------|------------|------------|------------|--------|
| เขื่อนภูมิพล          | 17.00     | 15.00     | 15.00     | 20.00      | 23.00      | 23.00      | 25.00      | 25.00      | 25.00      | 25.00      | 213.00 |
| เขื่อนสิริกิติ์       | 25.92     | 28.03     | 24.86     | 28.03      | 26.27      | 26.27      | 25.94      | 26.29      | 26.13      | 25.86      | 263.60 |
| เขื่อนแควน้อยบำรุงแดน | 2.16      | 3.24      | 3.89      | 3.89       | 3.89       | 2.16       | 2.16       | 2.16       | 2.16       | 2.16       | 27.87  |
| เขื่อนป่าสักชลสิทธิ์  | 2.62      | 2.62      | 2.61      | 2.61       | 2.62       | 2.62       | 3.51       | 3.50       | 3.50       | 3.49       | 29.70  |

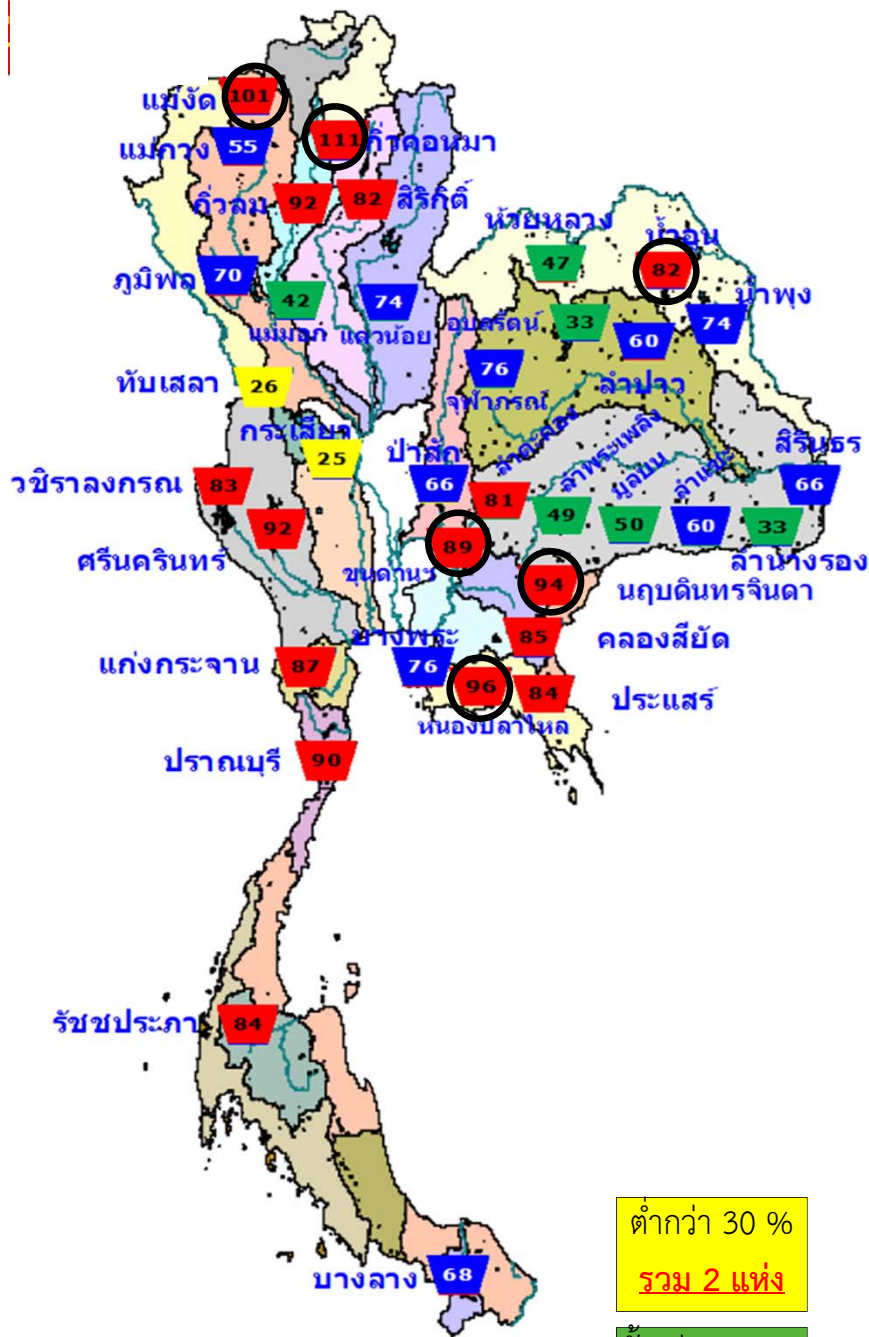
(หน่วย : ล้าน ลบ.ม.)



# สรุปอ่างฯขนาดใหญ่ที่เกิน UPPER RULE CURVE และ อ่างฯใหญ่ ที่มีปริมาตรต่ำกว่า 30% และ ระหว่าง 30 - 60%

## อ่างฯขนาดใหญ่ที่เกิน UPPER RULE CURVE

(ข้อมูล วันที่ 15 ธันวาคม 2561)



ต่ำกว่า 30 %  
รวม 2 แห่ง

ตั้งแต่ 30-60 %  
รวม 9 แห่ง

| ลำดับ | ภาค<br>อ่างเก็บน้ำเขื่อน     | ความจุ<br>ที่<br>รณส.<br>(ล้าน ม. <sup>3</sup> ) | ความจุ<br>ที่<br>รณก.<br>(ล้าน ม. <sup>3</sup> ) | ณ วันนี้                           |           | ไหลลง<br>วันนี้<br>(ล้าน ม. <sup>3</sup> ) | ระบาย<br>วันนี้<br>(ล้าน ม. <sup>3</sup> ) | +สูง / - ต่ำ<br>กว่า เกณฑ์เก็บกักน้ำสูงสุด<br>ณ ช่วงเวลาเดียวกัน<br>(ล้าน ม. <sup>3</sup> ) |
|-------|------------------------------|--|--|------------------------------------|-----------|--|--|---|
|       |                              |  |  | ปี2561                             |           |  |  |   |
|       |                              |  |  | ปริมาตร<br>(ล้าน ม. <sup>3</sup> ) | %<br>รณก. |  |  |   |
| 1     | แม่จันทสมบูรณ์ชล จ.เชียงใหม่ | 323  | 265  | 267                                | 101       | 0.38                                       | 0.05                                       | 23.57   |
| 2     | ก๊วกอหมา จ.ลำปาง             | 209  | 170  | 189                                | 111       | 0.13                                       | 0.13                                       | 20.05   |
| 3     | น้ำอูน จ.สกลนคร              | 780  | 520  | 428                                | 82        | 0.00                                       | 2.15                                       | 34.09   |
| 4     | ขุนด่านปราการชล จ.นครนายก    | 225  | 224  | 200                                | 89        | 0.03                                       | 0.79                                       | 5.53  |
| 5     | หนองปลาไหล จ.ระยอง           | 206  | 164  | 158                                | 96        | 0.16                                       | 0.12                                       | 2.84  |
| 6     | นฤปดินทรจินดา จ.ปราจีนบุรี   | 338  | 295  | 277                                | 94        | 0.00                                       | 0.00                                       | 82.79   |

หมายเหตุ : \* เชื้อนที่อยู่ในการดูแลของการไฟฟ้า

(หน่วย : ล้าน ลบ.ม.)

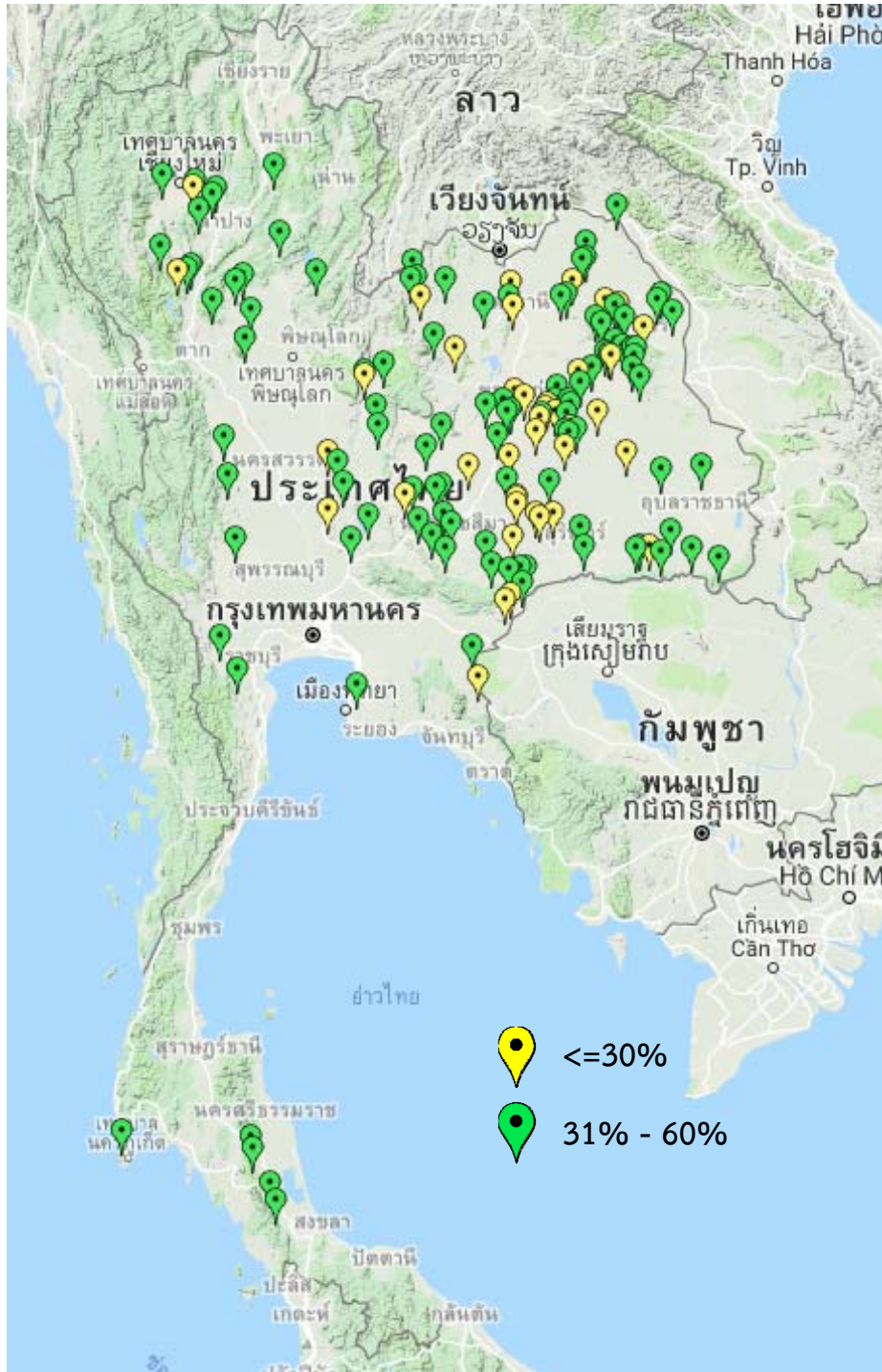
| ภาค<br>อ่างเก็บน้ำเขื่อน  | ความจุ<br>ที่<br>รณส.<br>(ล้าน ม. <sup>3</sup> ) | ความจุ<br>ที่<br>รณก.<br>(ล้าน ม. <sup>3</sup> ) | ความจุน้ำ<br>ใช้การ<br>(ล้าน ม. <sup>3</sup> ) | ณ วันนี้                           |           |                                    |           |  |             |  |             | ไหลลง<br>วันนี้<br>(ล้าน ม. <sup>3</sup> ) | ระบาย<br>วันนี้<br>(ล้าน ม. <sup>3</sup> ) |
|---------------------------|--|--|--|------------------------------------|-----------|------------------------------------|-----------|--|-------------|--|-------------|--|--|
|                           |  |  |  | ปี2560                             |           | ปี2561                             |           |  |             |  |             |  |  |
|                           |  |  |  | ปริมาตร<br>(ล้าน ม. <sup>3</sup> ) | %<br>รณก. | ปริมาตร<br>(ล้าน ม. <sup>3</sup> ) | %<br>รณก. | ปริมาตรใช้การ<br>(ล้าน ม. <sup>3</sup> ) | %<br>ใช้การ | ปริมาตรใช้การ<br>(ล้าน ม. <sup>3</sup> ) | %<br>ใช้การ |  |  |
| <b>เหนือ</b>              |  |  |  |                                    |           |                                    |           |  |             |  |             |  |  |
| แม่จกวอุดมธารา            | 295  | 263  | 249  | 127                                | 48        | 143                                | 55        | 129                                      | 49          | 52                                       | 33          | 0.34                                       | 0.04                                       |
| แม่มอก                    | 110  | 110  | 94   | 107                                | 97        | 47                                 | 42        | 31                                       | 28          | 33                                       | 0.00        | 0.00                                       |  |
| <b>ตะวันออกเฉียงเหนือ</b> |  |  |  |                                    |           |                                    |           |  |             |  |             |  |  |
| ห้วยหลวง                  | 136  | 136  | 129  | 120                                | 88        | 64                                 | 47        | 57                                       | 42          | 44                                       | 0.00        | 0.17                                       |  |
| อุบลรัตน์*                | 4,640  | 2,431  | 1,850  | 2,287                              | 94        | 800                                | 33        | 219                                      | 9           | 12                                       | 0.00        | 0.59                                       |  |
| ลำปาว                     | 2,450  | 1,980  | 1,880  | 1,759                              | 89        | 1,183                              | 60        | 1,083                                    | 55          | 58                                       | 0.00        | 1.28                                       |  |
| ลำพระเพลิง                | 242  | 155  | 154  | 138                                | 89        | 76                                 | 49        | 75                                       | 48          | 49                                       | 0.00        | 0.09                                       |  |
| มูลบน                     | 350  | 141  | 134  | 110                                | 78        | 71                                 | 50        | 64                                       | 45          | 48                                       | 0.08        | 0.03                                       |  |
| ลำแพระ                    | 325  | 275  | 268  | 201                                | 73        | 166                                | 60        | 159                                      | 58          | 59                                       | 0.00        | 0.00                                       |  |
| ลำน้ำรอง                  | 197  | 121  | 118  | 79                                 | 65        | 40                                 | 33        | 37                                       | 30          | 31                                       | 0.06        | 0.03                                       |  |
| <b>กลาง</b>               |  |  |  |                                    |           |                                    |           |  |             |  |             |  |  |
| ทับเสลา                   | 190  | 160  | 143  | 138                                | 87        | 41                                 | 26        | 24                                       | 15          | 17                                       | 0.00        | 0.00                                       |  |
| กระเสียว                  | 390  | 299  | 259  | 288                                | 96        | 75                                 | 25        | 35                                       | 12          | 13                                       | 0.00        | 0.18                                       |  |

○ อ่างฯ ที่เกิน UPPER RULE CURVE



# สรุปอ่างขนาดกลางที่มีปริมาตรต่ำกว่า 30% ,ระหว่าง 31-60%, ระหว่าง 60-100% และ มากกว่า 100%

(ข้อมูล วันที่ 15 ธันวาคม 2561)



| สรุปอ่างขนาดกลางที่มีปริมาตรในช่วง <=30 % , >30 - 60 % , >60-100% และ >100 % |           |            |            |           |
|--|-----------|------------|------------|-----------|
| ภาค  | <=30 %    | >30 - 60 % | >60-100%   | >100 %    |
| เหนือ  | 3         | 18         | 44         | 10        |
| ตอน.   | 32        | 72         | 110        | 4         |
| ตะวันออก   | 3         | 3          | 41         | 4         |
| กลาง   | 2         | 8          | 10         | 2         |
| ตะวันตก  | 0         | 2          | 3          | 2         |
| ใต้  | 0         | 6          | 31         | 2         |
| <b>รวม</b>   | <b>40</b> | <b>109</b> | <b>239</b> | <b>24</b> |
| <b>รวมทั้งหมด 412 แห่ง</b>   |           |            |            |           |

## สรุปปริมาณน้ำไหลลงและระบายอ่างฯ ขนาดใหญ่และขนาดกลาง

| ภาค        | ขนาดใหญ่     |               | ขนาดกลาง    |              | รวม          |               |
|------------|--------------|---------------|-------------|--------------|--------------|---------------|
|            | ไหลลง        | ระบาย         | ไหลลง       | ระบาย        | ไหลลง        | ระบาย         |
| เหนือ      | 19.36        | 66.74         | 0.98        | 1.05         | 20.35        | 67.79         |
| ตอน.       | 0.21         | 4.70          | 2.34        | 4.76         | 2.55         | 9.46          |
| กลาง       | 0.00         | 3.68          | 0.09        | 0.55         | 0.09         | 4.23          |
| ตะวันตก    | 11.34        | 20.13         | 0.52        | 0.90         | 11.86        | 21.03         |
| ตะวันออก   | 0.19         | 4.37          | 0.43        | 1.88         | 0.62         | 6.25          |
| ใต้        | 11.44        | 8.70          | 5.25        | 3.34         | 16.69        | 12.05         |
| <b>รวม</b> | <b>42.54</b> | <b>108.32</b> | <b>9.61</b> | <b>12.48</b> | <b>52.15</b> | <b>120.80</b> |

(หน่วย : ล้าน ลบ.ม.)



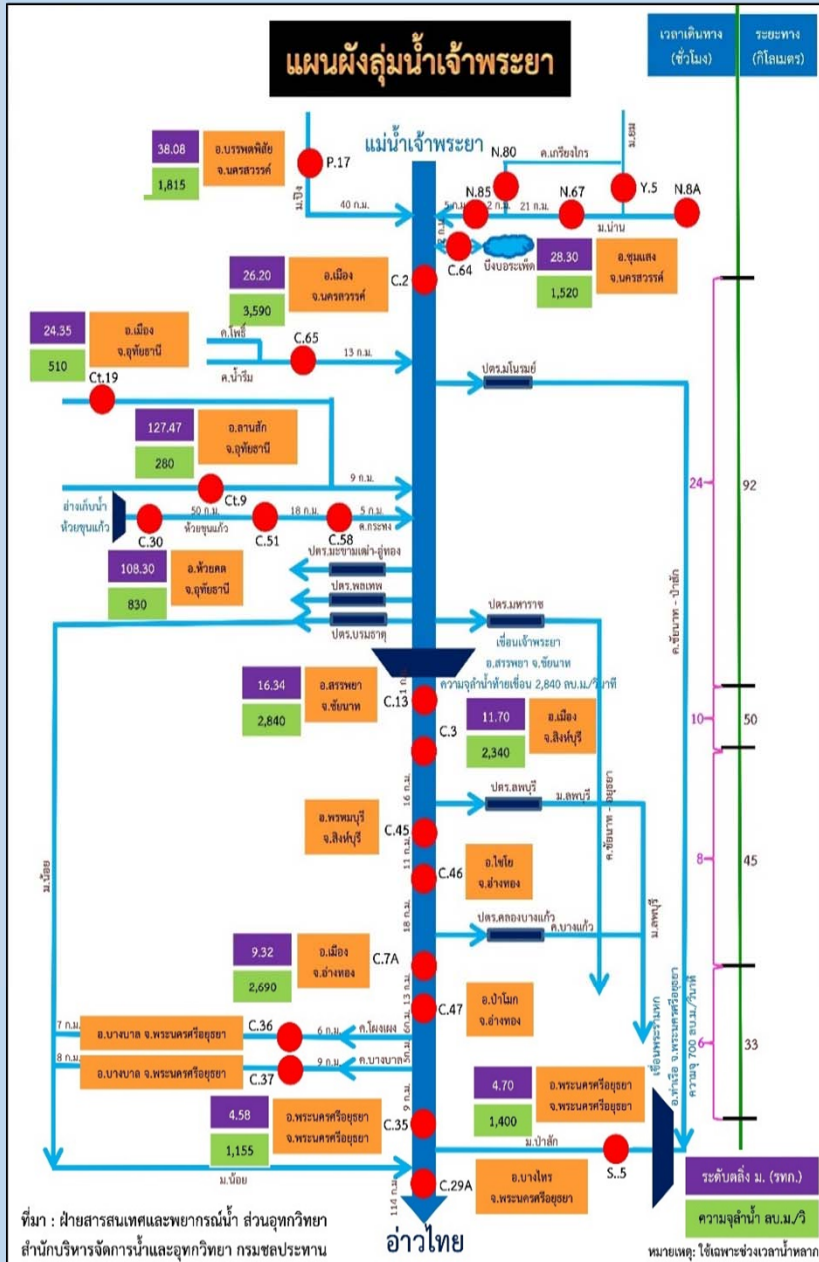




# การติดตามสถานการณ์น้ำลุ่มน้ำเจ้าพระยา

ประจำวันที่ 16 ธันวาคม 2561 เวลา 06.00 น.

## สภาพน้ำท่า



**แม่น้ำปิง สถานี P.17** อ.บรรพตพิสัย จ.นครสวรรค์ ปริมาณน้ำไหลผ่าน 228 ลบ.ม./วินาที (เมื่อวาน 228 ลบ.ม./วินาที) ระดับน้ำ +35.08 ม.รทก. ต่ำกว่าตลิ่ง 4.72 ม.

**แม่น้ำน่าน สถานี N.67** อ.ชุมแสง จ.นครสวรรค์ ปริมาณน้ำไหลผ่าน 235 ลบ.ม./วินาที (เมื่อวาน 243 ลบ.ม./วินาที) ระดับน้ำ +20.31 ม.รทก. ต่ำกว่าตลิ่ง 7.99 ม.

**แม่น้ำเจ้าพระยา สถานี C.2** อ.เมือง จ.นครสวรรค์ ปริมาณน้ำไหลผ่าน 442 ลบ.ม./วินาที (เมื่อวาน 436 ลบ.ม./วินาที) ระดับน้ำ +18.53 ม.รทก. ต่ำกว่าตลิ่ง 7.67 ม.

**เขื่อนเจ้าพระยา สถานี C.13** อ.สรรพยา จ.ชัยนาท ปริมาณน้ำไหลผ่าน 80 ลบ.ม./วินาที (เมื่อวาน 80 ลบ.ม./วินาที) ระดับน้ำเหนือเขื่อน +15.81 ม.รทก. ระดับน้ำท้ายเขื่อน 5.64 ม.รทก.

**แม่น้ำป่าสัก** ระบายท้ายเขื่อนพระรามหก 19.83 ลบ.ม./วินาที (เมื่อวาน 19.93 ลบ.ม./วินาที) ไหลลงแม่น้ำเจ้าพระยา ผ่านสถานีวัดน้ำ C.29A อ.บางไทร จ.พระนครศรีอยุธยา ปริมาณน้ำไหลผ่านเฉลี่ย 100 ลบ.ม./วินาที (เมื่อวาน 93 ลบ.ม./วินาที)

## รับน้ำเข้าฝั่งตะวันตกและฝั่งตะวันออก

รับน้ำฝั่งตะวันตก 149 ลบ.ม./วินาที เมื่อวาน 150 ลบ.ม./วินาที **ลดลง 1 ลบ.ม./วินาที**

(รับน้ำสูงสุด = 585 ลบ.ม./นาที่)

รับน้ำฝั่งตะวันออก 128 ลบ.ม./วินาที เมื่อวาน 128 ลบ.ม./วินาที **เท่าเดิมกับเมื่อวาน**

(รับน้ำสูงสุด = 275 ลบ.ม./นาที่)

รวมรับน้ำ 2 ฝั่ง 277 ลบ.ม./วินาที เมื่อวาน 278 ลบ.ม./วินาที **ลดลง 1 ลบ.ม./วินาที**





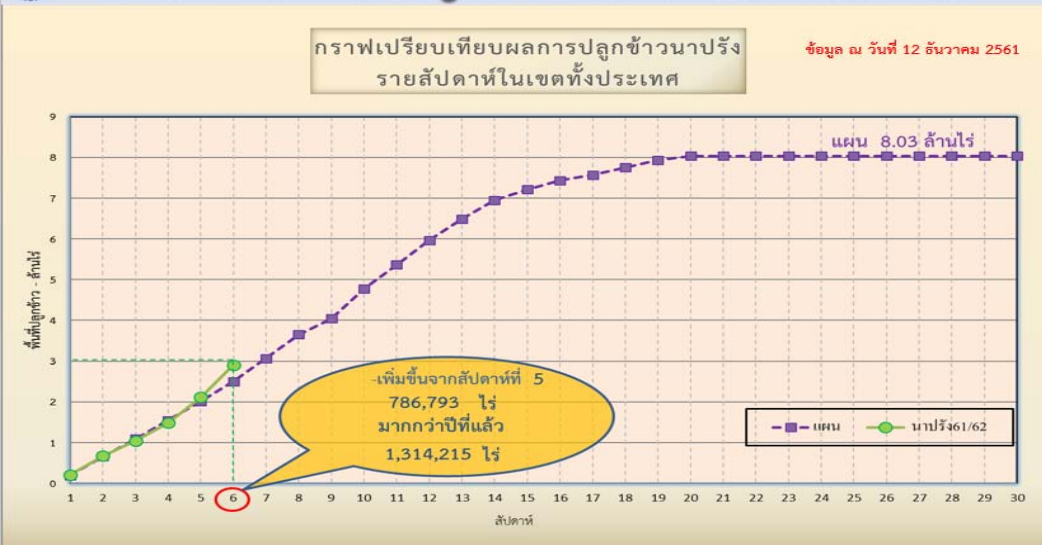
# แผนผลการเพาะปลูกพืชในช่วงฤดูแล้งปี 2561

## ข้อมูล ณ วันที่ 12 ธันวาคม 2561

| ภาค                | ข้าวนาปรัง    |              |       | พืชไร่-พืชผัก |              |       | รวม           |              |       |
|--------------------|---------------|--------------|-------|---------------|--------------|-------|---------------|--------------|-------|
|                    | แผน (ล้านไร่) | ผล (ล้านไร่) | %     | แผน (ล้านไร่) | ผล (ล้านไร่) | %     | แผน (ล้านไร่) | ผล (ล้านไร่) | %     |
| เหนือ              | 0.51          | 0.23         | 45.69 | 0.84          | 0.05         | 6.38  | 1.35          | 0.29         | 21.23 |
| ตะวันออกเฉียงเหนือ | 0.75          | 0.04         | 5.47  | 0.57          | 0.004        | 0.65  | 1.32          | 0.04         | 3.38  |
| กลาง               | 0.06          | 0.01         | 13.48 | 0.001         |              | 0.00  | 0.06          | 0.01         | 13.23 |
| ตะวันออก           | 0.35          | 0.17         | 47.55 | 0.05          | 0.02         | 33.51 | 0.41          | 0.19         | 45.67 |
| ตะวันตก            | 0.87          | 0.01         | 0.72  | 0.17          | 0.01         | 3.29  | 1.05          | 0.01         | 1.14  |
| ใต้                | 0.18          | 0.02         | 8.20  | 0.01          | 0.001        | 6.23  | 0.20          | 0.02         | 8.06  |
| ลุ่มน้ำเจ้าพระยา   | 5.30          | 2.43         | 45.83 | 0.77          | 0.05         | 6.10  | 6.07          | 2.48         | 40.78 |
| ทั่วประเทศ         | 8.03          | 2.90         | 36.14 | 2.43          | 0.13         | 5.33  | 10.46         | 3.03         | 28.98 |



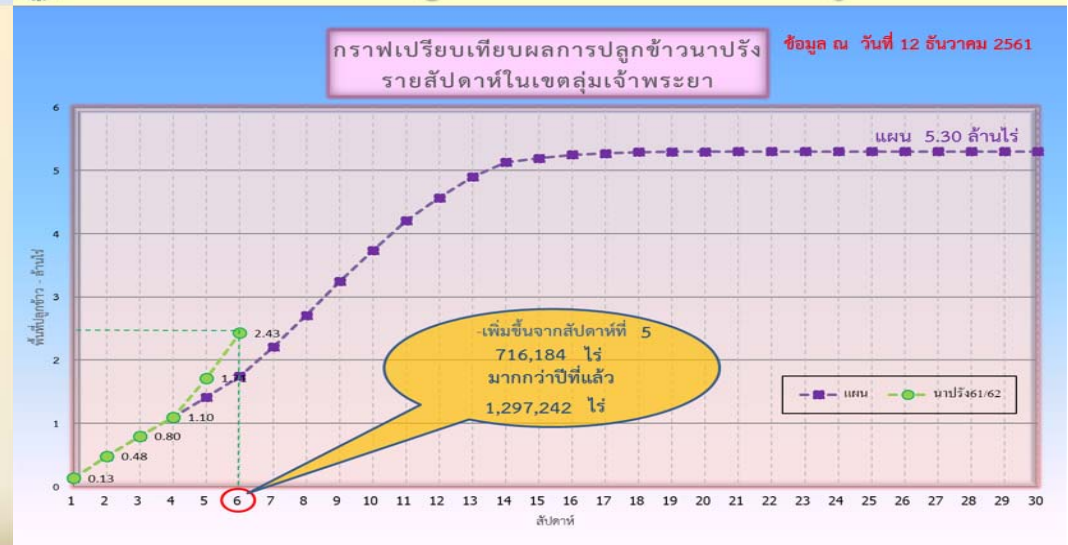
กราฟเปรียบเทียบผลการปลูกข้าวนาปรังรายสัปดาห์ในเขตทั่วประเทศ



ข้อมูล ณ 12 ธ.ค. 61 เพาะปลูกแล้ว = 2,901,402 ไร่



กราฟเปรียบเทียบผลการปลูกข้าวนาปรังรายสัปดาห์ในเขตลุ่มน้ำเจ้าพระยา



ข้อมูล ณ 12 ธ.ค. 61 เพาะปลูกแล้ว = 2,429,624 ไร่



# แผนบริหารจัดการน้ำฤดูแล้ง ปี 2561/62





# สถานการณ์น้ำและการจัดสรรน้ำอ่างขนาดใหญ่และขนาดกลาง ประจำวันที 15 ธันวาคม 2561



## สถานการณ์น้ำ

### 1. ปริมาณน้ำต้นฤดูแล้ง (1 พ.ย.61)

|                      |        |            |              |
|----------------------|--------|------------|--------------|
| 1.1 ปริมาณน้ำทั้งหมด | 61,354 | ล้าน ลบ.ม. | คิดเป็น 81 % |
| 1.2 ปริมาณน้ำใช้การ  | 37,425 | ล้าน ลบ.ม. | คิดเป็น 72 % |

### 2. ปริมาณน้ำปัจจุบัน (15 ธ.ค.61)

|                      |        |            |              |
|----------------------|--------|------------|--------------|
| 2.1 ปริมาณน้ำทั้งหมด | 59,198 | ล้าน ลบ.ม. | คิดเป็น 78 % |
| 2.2 ปริมาณน้ำใช้การ  | 35,269 | ล้าน ลบ.ม. | คิดเป็น 68 % |

## การจัดสรรน้ำ

### 3. การจัดสรรน้ำในฤดูแล้ง (15 ธ.ค.61)

|   |        |            |              |
|---|--------|------------|--------------|
| 3.1 แผนการจัดสรรน้ำฤดูแล้ง (พ.ย.61-เม.ย.62) | 23,100 | ล้าน ลบ.ม. |              |
| 3.2 ผลการจัดสรรน้ำ                          | 4,813  | ล้าน ลบ.ม. | คิดเป็น 21 % |
| 3.3 คงเหลือ                                 | 18,287 | ล้าน ลบ.ม. | คิดเป็น 79 % |

## แผนจัดสรรน้ำฤดูแล้ง 2561/62 (พ.ย.61-เม.ย.62) 23,100 ล้าน ลบ.ม.

|                              |        |            |
|------------------------------|--------|------------|
| - อุปโภค-บริโภค              | 2,404  | ล้าน ลบ.ม. |
| - ระบบนิเวศและอื่นๆ          | 6,440  | ล้าน ลบ.ม. |
| - การเกษตร                   | 13,038 | ล้าน ลบ.ม. |
| - เกษตรต่อเนื่อง             | 800    | ล้าน ลบ.ม. |
| - อุตสาหกรรม                 | 303    | ล้าน ลบ.ม. |
| - ปรับปรุงปฏิบัติการเพาะปลูก | 115    | ล้าน ลบ.ม. |

## แผนจัดสรรน้ำต้นฤดูฝน 2562 (พ.ค.-ก.ค.62) 16,470 ล้าน ลบ.ม.

|  |       |            |
|--|-------|------------|
| - อุปโภค-บริโภค ระบบนิเวศ และการเกษตรต่อเนื่อง | 6,000 | ล้าน ลบ.ม. |
| - สำรองน้ำเพื่อเตรียมเพาะปลูกต้นฤดูฝน          | 6,300 | ล้าน ลบ.ม. |
| - สำรองไว้ใช้กรณีฝนทิ้งช่วง                    | 4,170 | ล้าน ลบ.ม. |



ปริมาณน้ำทั้งหมด 78%

ปริมาณน้ำใช้การ 68%

จัดสรรแล้ว 20%



# สถานการณ์น้ำและการจัดสรรน้ำ 4 เขื่อนลุ่มน้ำเจ้าพระยา

## ประจำวันที 15 ธันวาคม 2561



### สถานการณ์น้ำ

#### 1. ปริมาณน้ำต้นฤดูแล้ง (1 พ.ย. 2561)

|                      |        |            |              |
|----------------------|--------|------------|--------------|
| 1.1 ปริมาณน้ำทั้งหมด | 19,536 | ล้าน ลบ.ม. | คิดเป็น 79 % |
| 1.2 ปริมาณน้ำใช้การ  | 12,840 | ล้าน ลบ.ม. | คิดเป็น 71 % |

#### 2. ปริมาณน้ำปัจจุบัน (15 ธ.ค. 61)

|                      |        |            |              |
|----------------------|--------|------------|--------------|
| 2.1 ปริมาณน้ำทั้งหมด | 18,473 | ล้าน ลบ.ม. | คิดเป็น 74 % |
| 2.2 ปริมาณน้ำใช้การ  | 11,777 | ล้าน ลบ.ม. | คิดเป็น 65 % |

### การจัดสรรน้ำ

#### 3. การจัดสรรน้ำในฤดูแล้ง (15 ธ.ค. 61)

|   |       |            |              |
|---|-------|------------|--------------|
| 3.1 แผนการจัดสรรน้ำฤดูแล้ง (พ.ย.61-เม.ย.62) | 8,000 | ล้าน ลบ.ม. |              |
| 3.2 ผลการจัดสรรน้ำ                          | 1,841 | ล้าน ลบ.ม. | คิดเป็น 23 % |
| 3.3 คงเหลือ                                 | 6,159 | ล้าน ลบ.ม. | คิดเป็น 77 % |

แผนจัดสรรน้ำฤดูแล้ง 2561/62 (พ.ย.61-เม.ย.62) 8,000 ล้าน ลบ.ม.

(4 เขื่อนเจ้าพระยา 7,300 และผันน้ำจากลุ่มน้ำแม่กลอง 700 ล้าน ลบ.ม.)

|                          |       |            |
|--------------------------|-------|------------|
| - อุปโภค-บริโภค          | 1,140 | ล้าน ลบ.ม. |
| - ระบบนิเวศและอื่นๆ      | 1,450 | ล้าน ลบ.ม. |
| - การเกษตร               | 4,895 | ล้าน ลบ.ม. |
| - เกษตรต่อเนื่อง         | 400   | ล้าน ลบ.ม. |
| - ปรับเปลี่ยนการเพาะปลูก | 115   | ล้าน ลบ.ม. |

แผนจัดสรรน้ำต้นฤดูฝน 2562 (พ.ค.-ก.ค.62) 5,540 ล้าน ลบ.ม.

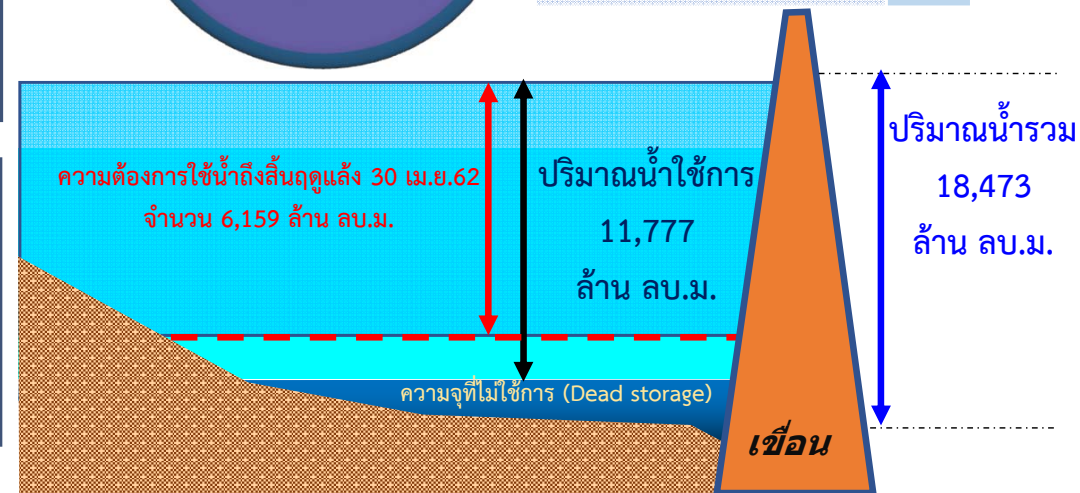
|  |       |            |
|--|-------|------------|
| - อุปโภค-บริโภค ระบบนิเวศ และการเกษตรต่อเนื่อง | 1,500 | ล้าน ลบ.ม. |
| - สำรองน้ำเพื่อเตรียมเพาะปลูกต้นฤดูฝน          | 2,000 | ล้าน ลบ.ม. |
| - สำรองไว้ใช้กรณีฝนทิ้งช่วง                    | 2,400 | ล้าน ลบ.ม. |



ปริมาณน้ำทั้งหมด 74%

ปริมาณน้ำใช้การ 65%

จัดสรรแล้ว 23%







กรมชลประทาน

