



การเฝ้าระวังติดตามสถานการณ์น้ำ และการบริหารจัดการน้ำฤดูแล้ง ปี 2561/62

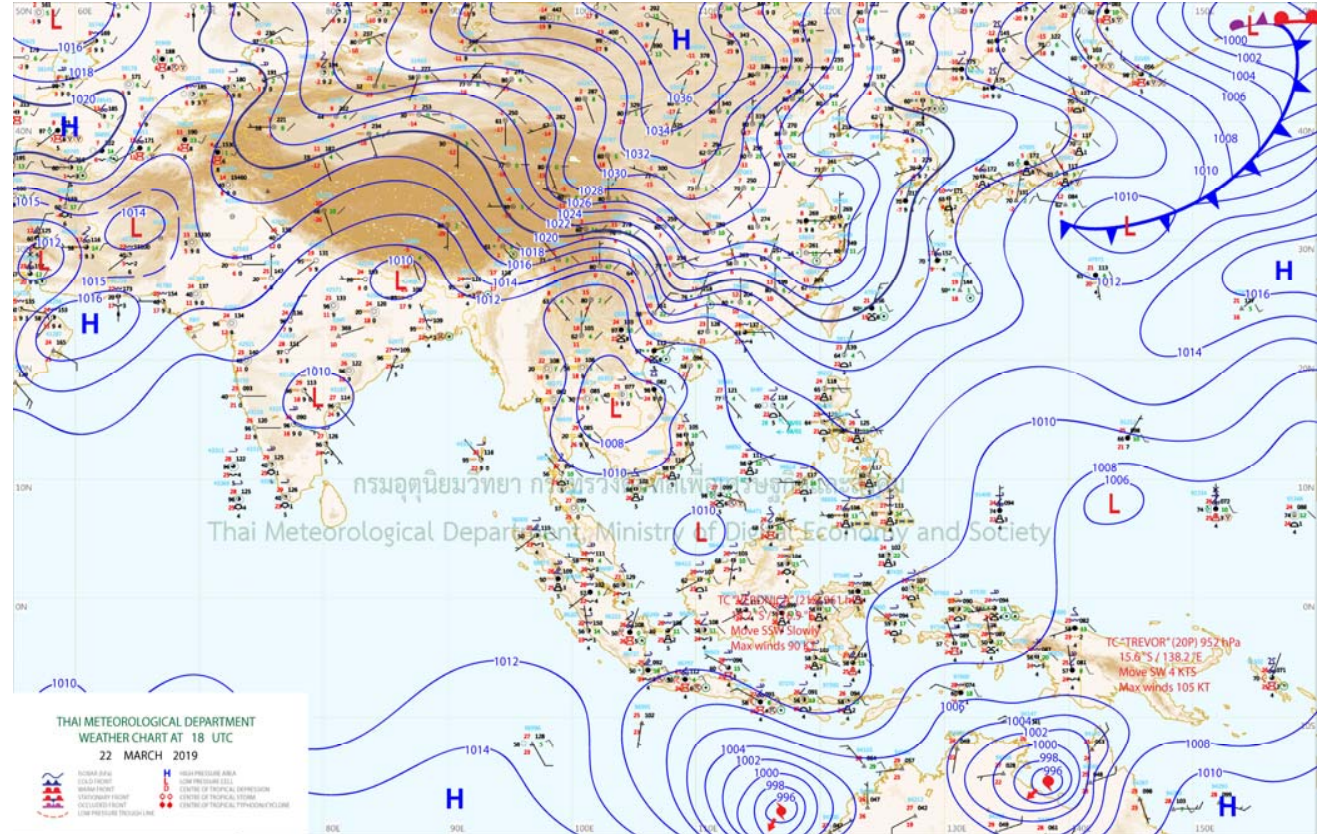
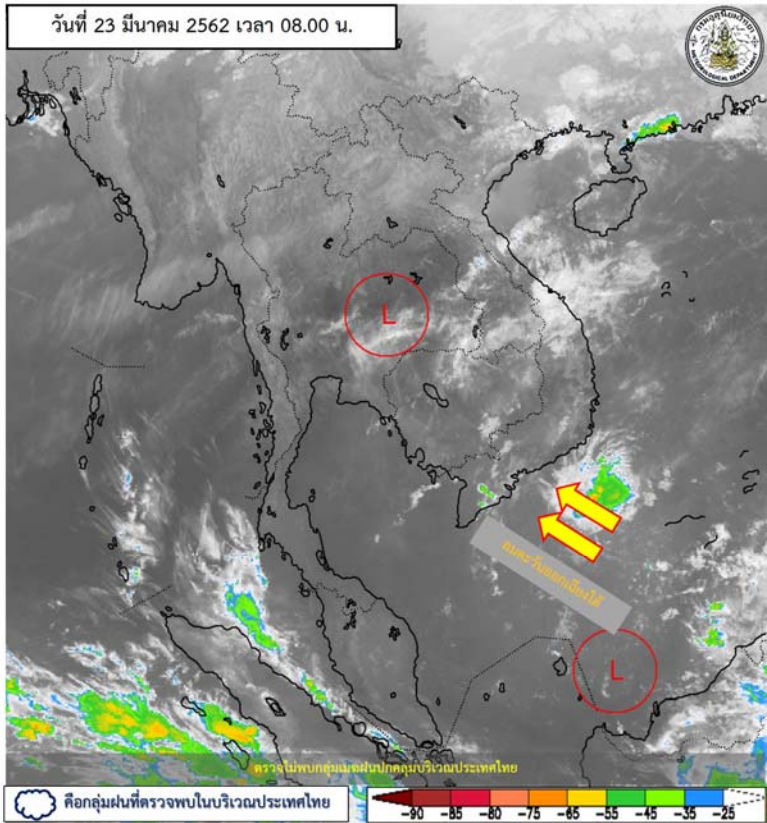
กรมชลประทาน

ข้อมูล ณ วันที่ 23 มีนาคม 2562





สภาพภูมิอากาศ ประจำวันที่ 23 มีนาคม 2562



แผนที่อากาศผิวพื้นวันที่ 23 มีนาคม 2562 "พายุฤดูร้อนบริเวณประเทศไทยตอนบน (มีผลกระทบตั้งแต่วันที่ 23-27 มีนาคม 2562)" ฉบับที่ 3 ลงวันที่ 23 มีนาคม 2562 ประเทศไทยตอนบนจะมีพายุฤดูร้อนเกิดขึ้น โดยมีลักษณะของพายุฝนฟ้าคะนอง ลมกระโชกแรง และมีลูกเห็บตกบางพื้นที่ ส่วนความกดอากาศต่ำเนื่องจากความร้อนปกคลุมประเทศไทยตอนบน ประกอบกับมีลมใต้และลมตะวันออกเฉียงใต้พัดปกคลุมบริเวณดังกล่าว ทำให้ประเทศไทยตอนบนมีฝนฟ้าคะนองบางพื้นที่ ส่วนภาคใต้มีลมตะวันออกเฉียงใต้พัดปกคลุม ทำให้ภาคใต้มีฝนฟ้าคะนองบางแห่ง

ปริมาณฝนสูงสุด 5 ลำดับ

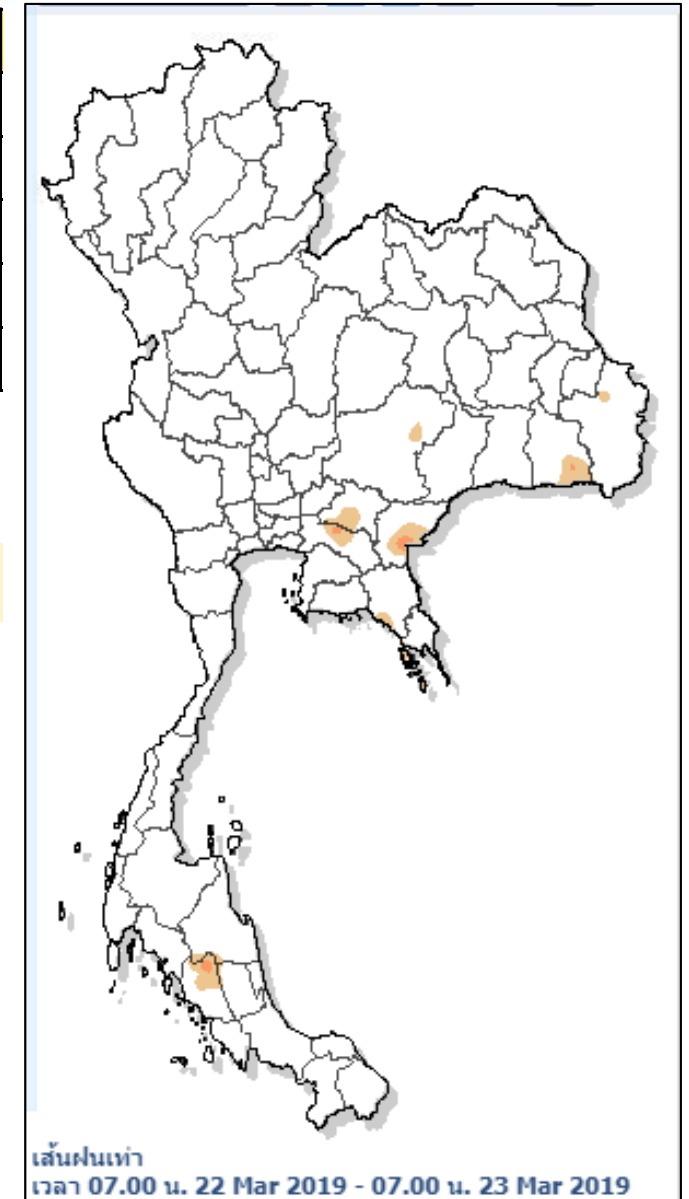
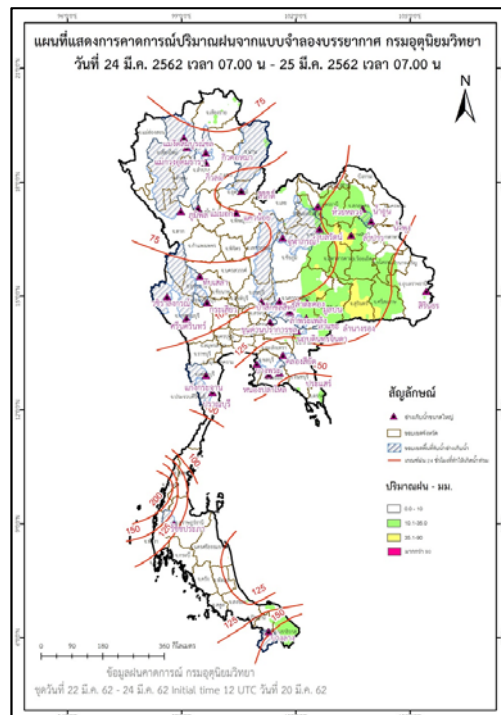
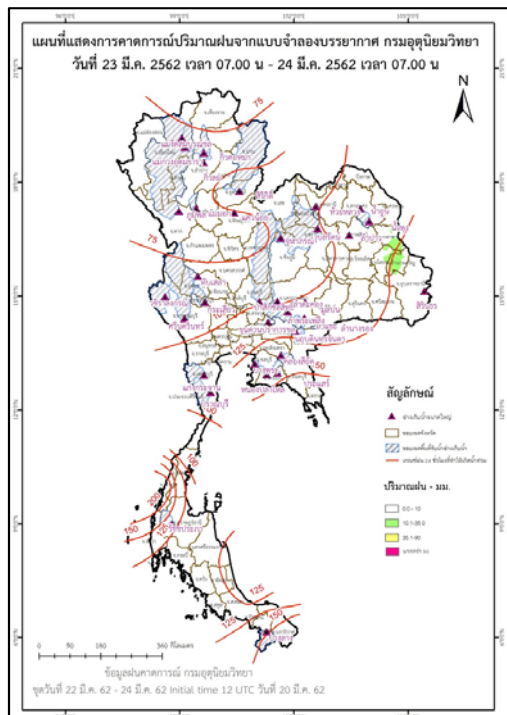
ปริมาณฝนสะสมรายตำบล วันที่ 22 มี.ค. 2562 เวลา 07.00 น. - วันที่ 23 มี.ค. 2562 เวลา 07.00 น.

สถานี	จังหวัด	ปริมาณฝน (มม.)	ความรุนแรง
ต.เบญจขจร อ.คลองหาด	สระแก้ว	9.5	ฝนเล็กน้อย
ต.เขาขาว อ.ห้วยยอด	ฉะเชิงเทรา	8.0	ฝนเล็กน้อย
ต.เกาะขนุน อ.พนมสารคาม	ฉะเชิงเทรา	7.5	ฝนเล็กน้อย
ต.ทุ่งใหญ่ อ.กันทรลักษ์	ศรีสะเกษ	6.5	ฝนเล็กน้อย
ต.นาโยงเหนือ อ.นาโยง	ตรัง	5.5	ฝนเล็กน้อย

หมายเหตุ เกณฑ์ปริมาณฝนกรมอุตุนิยมวิทยา

ฝนตกหนักมาก (>90 มม.) ฝนตกหนัก (35.1-90 มม.) ฝนปานกลาง (10.1-35.0 มม.) ฝนเล็กน้อย (0.1-10.0 มม.) ไม่มีฝน (0 มม.)

แผนที่แสดงการคาดการณ์ปริมาณฝนจากแบบจำลองบรรยากาศ กรมอุตุนิยมวิทยา 23 มี.ค.62 - 25 มี.ค.62



หมายเหตุ ข้อมูลจาก กรมอุตุนิยมวิทยา

ปริมาณน้ำในอ่างเก็บน้ำขนาดใหญ่และขนาดกลาง 22 มีนาคม 2562

ภาค	ขนาดใหญ่				ขนาดกลาง				รวมอ่างขนาดใหญ่และกลาง						รับน้ำได้อีก	เปรียบเทียบปี 61 กับ 62		
	จำนวน	ความจุ	ปี 2562	% ความจุ ต่างๆ	จำนวน	ความจุ	ปี 2562	% ความจุ ต่างๆ	จำนวน	ความจุ	ปี2561		ปี2562			ปริมาณ	ปริมาณ	%
											ปริมาณ	%	ปริมาณ	%				
เหนือ	8	24,825	13,760	55	75	1,001	519	52	83	25,825	16,427	64	14,279	55	11,546	-2,148	-13	
ตอน.	12	8,368	3,163	38	218	1,998	779	39	230	10,367	6,136	59	3,942	38	6,425	-2,194	-36	
กลาง	3	1,419	381	27	22	369	145	39	25	1,788	1,050	59	526	29	1,262	-524	-50	
ตะวันตก	2	26,605	21,073	79	7	142	85	60	9	26,747	20,624	77	21,158	79	5,589	534	3	
ตะวันออก	6	1,515	745	49	51	963	510	53	57	2,478	1,462	59	1,255	51	1,224	-207	-14	
ใต้	4	8,194	6,029	74	39	668	462	69	43	8,863	6,584	74	6,491	73	2,371	-93	-1	
รวม	35	70,926	<u>45,151</u>	64	412	5,142	<u>2,500</u>	49	447	76,068	52,282	69	47,651	63	28,417	-4,631	-9	
ปริมาณน้ำใช้การ		47,384	<u>21,609</u>	46		4,753	<u>2,114</u>	44		52,137	<u>28,352</u>	54	<u>23,723</u>	46				

สามารถรับน้ำได้อีก 28,417 ล้าน ลบ.ม. (37%)

$\% \text{น้ำใช้การ} = (\text{ปริมาณน้ำใช้การ} / \text{ความจุน้ำใช้การ}) * 100$



ปริมาณน้ำใช้การ 4 เขื่อนหลักในลุ่มน้ำเจ้าพระยา

ข้อมูล ณ วันที่ 23 มีนาคม 2562

อ่างเก็บน้ำ	ความจุ ที่ รนก.	ปริมาณน้ำในอ่างฯ		ปริมาณน้ำใช้การได้		ปริมาณน้ำไหลลงอ่างฯ		ปริมาณน้ำระบาย		รับน้ำได้อีก ปี 2562
		ปริมาณน้ำ	% ความจุ	ปริมาณน้ำ	% ใช้การ	วันนี้	เมื่อวาน	วันนี้	เมื่อวาน	
ภูมิพล	13,462	7,249	54	3,449	36	0.00	0.00	18.00	18.00	6,213
สิริกิติ์	9,510	5,528	58	2,678	40	3.20	2.89	22.16	21.89	3,982
ภูมิพล+สิริกิติ์	22,972	12,778	56	6,128	38	3.20	2.89	40.16	39.89	10,194
แควน้อยฯ	939	400	43	357	40	0.00	0.00	4.32	4.32	539
ป่าสักชลสิทธิ์	960	283	29	280	29	0.00	0.00	2.16	2.17	677
รวมทั้งหมด	24,871	13,461	54	6,765	37	3.20	2.89	46.64	46.38	11,410

(หน่วย : ล้าน ลบ.ม.)

ปริมาณการระบายน้ำย้อนหลัง 10 วัน

เขื่อน	14 มี.ค. 62	15 มี.ค. 62	16 มี.ค. 62	17 มี.ค. 62	18 มี.ค. 62	19 มี.ค. 62	20 มี.ค. 62	21 มี.ค. 62	22 มี.ค. 62	23 มี.ค. 62	สะสม
เขื่อนภูมิพล	22.00	22.00	22.11	22.00	22.00	18.00	18.00	18.00	18.00	18.00	200.11
เขื่อนสิริกิติ์	25.65	25.58	25.56	25.71	25.58	20.03	22.09	22.08	21.89	22.16	236.33
เขื่อนแควน้อยบำรุงแดน	2.16	2.16	2.16	2.16	2.16	4.32	4.32	4.32	4.32	4.32	32.40
เขื่อนป่าสักชลสิทธิ์	2.16	2.16	2.16	2.16	2.16	2.16	2.16	2.16	2.17	2.16	21.61

(หน่วย : ล้าน ลบ.ม.)



สรุปอ่างฯขนาดใหญ่ที่เกิน UPPER RULE CURVE และ อ่างฯใหญ่ ที่มีปริมาตรต่ำกว่า 30% และ ระหว่าง 31 - 60%

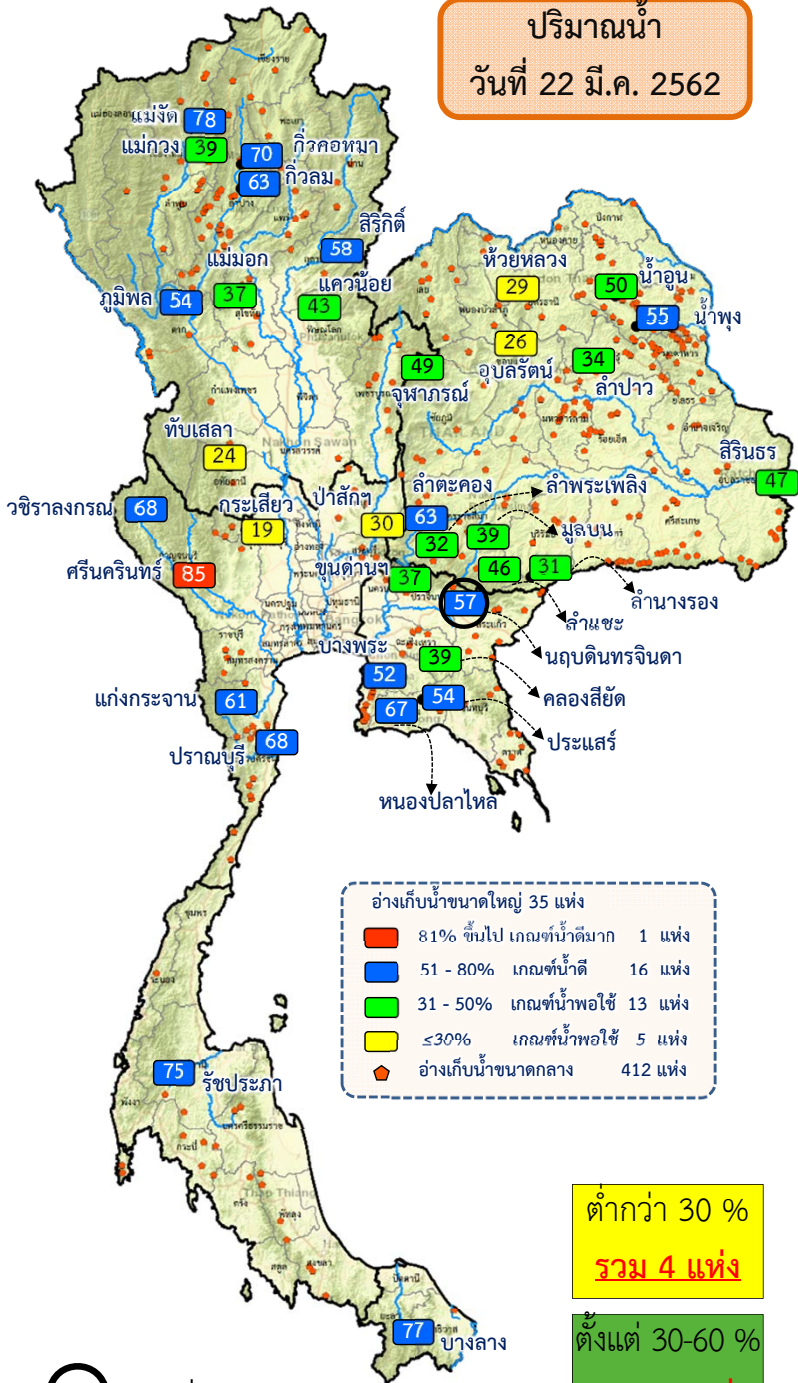
(ข้อมูล วันที่ 22 มีนาคม 2562)

ปริมาณน้ำ
วันที่ 22 มี.ค. 2562

อ่างฯขนาดใหญ่ที่เกิน UPPER RULE CURVE

ลำดับ	ภาค อ่างเก็บน้ำเขื่อน	ความจุ ที่ รณส. (ล้าน ม. ³)	ความจุ ที่ รณก. (ล้าน ม. ³)	ณ วันที่		ไหลลง วันนี้ (ล้าน ม. ³)	ระบาย วันนี้ (ล้าน ม. ³)	+สูง / - ต่ำ กว่า เกณฑ์เก็บกักน้ำสูงสุด ณ ช่วงเวลาเดียวกัน (ล้าน ม. ³)
				ปี2562				
				ปริมาตร (ล้าน ม. ³)	% รณก.			
1	นฤบดินทรจินดา จ.ปราจีนบุรี	338	295	167	57	0.00	1.38	35.37

หมายเหตุ : * เขื่อนที่อยู่ในการดูแลของกรมไฟฟ้า (หน่วย : ล้าน ลบ.ม.)

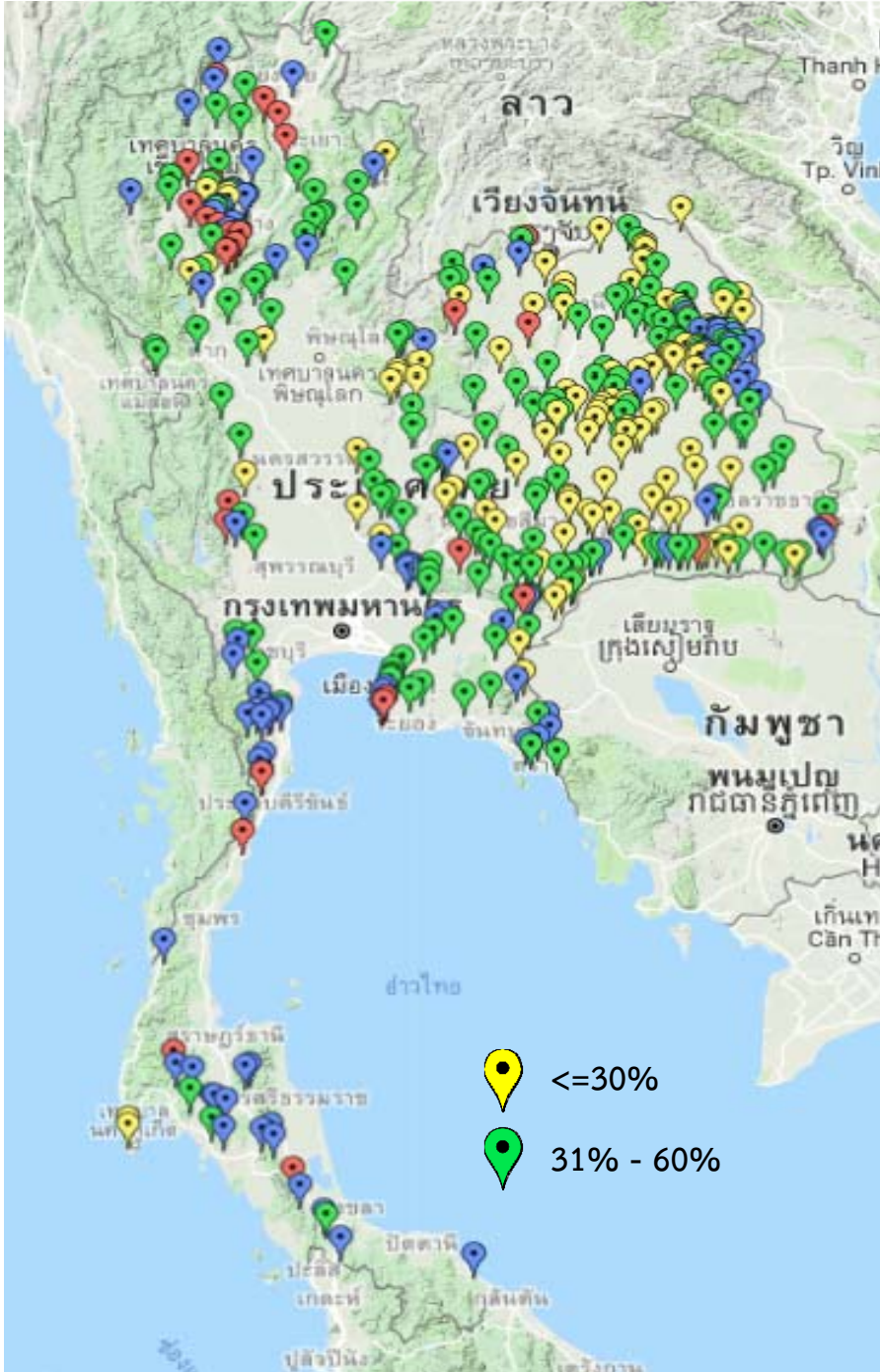


ภาค อ่างเก็บน้ำเขื่อน	ความจุ ที่ รณส. (ล้าน ม. ³)	ความจุ ที่ รณก. (ล้าน ม. ³)	ความจุ ที่ ใช้การ (ล้าน ม. ³)	ณ วันที่						ไหลลง วันนี้ (ล้าน ม. ³)	ระบาย วันนี้ (ล้าน ม. ³)	
				ปี2561		ปี2562						
				ปริมาตร (ล้าน ม. ³)	% รณก.	ปริมาตร (ล้าน ม. ³)	% รณก.	ปริมาตรใช้การ (ล้าน ม. ³)	% รณก.	% ใช้การ		
เหนือ												
ภูมิพล*	13,462	13,462	9,662	8,533	63	7,270	54	3,470	26	36	0.00	18.00
สิริกิติ์*	10,508	9,510	6,660	6,153	65	5,548	58	2,698	28	41	2.89	21.89
แม่กวางอุดมธารา	295	263	249	92	35	104	39	90	34	36	0.16	0.36
แควน้อยบำรุงแดน	1,080	939	896	497	53	405	43	362	39	40	0.00	4.32
แม่มอก	110	110	94	43	39	41	37	25	23	26	0.00	0.10
ตะวันออกเฉียงเหนือ												
ห้วยหลวง	136	136	129	72	53	40	29	33	25	26	0.00	0.17
น้ำอูน	780	520	475	312	60	261	50	216	42	45	0.00	2.20
น้ำพุง*	200	165	157	93	56	92	55	84	51	53	0.00	0.61
จุฬารักษ์*	181	164	127	117	71	80	49	43	26	34	0.02	0.00
อุบลรัตน์*	4,640	2,431	1,850	1,333	55	640	26	59	2	3	0.67	1.21
ลำปาว	2,450	1,980	1,880	1,164	59	664	34	564	28	30	0.00	8.55
ลำพระเพลิง	242	155	154	115	74	49	32	48	31	31	0.03	0.00
มูลบน	350	141	134	88	63	55	39	48	34	36	0.00	0.18
ลำชี	325	275	268	140	51	126	46	119	43	45	0.00	0.27
ลำน้ำร่อง	197	121	118	67	55	38	31	34	28	29	0.04	0.00
สิรินธร*	1,966	1,966	1,135	1,226	62	919	47	88	4	8	0.00	0.00
กลาง												
ป่าสักชลสิทธิ์	960	960	957	470	49	285	30	282	29	30	0.00	2.16
ทับเสลา	190	160	143	90	57	39	24	22	14	16	0.00	0.08
กระเสียว	390	299	259	251	84	56	19	16	5	6	0.00	1.06
ตะวันออก												
ขุนด่านปราการชล	225	224	219	115	51	82	37	77	35	35	0.01	1.24
คลองสียัด	450	420	390	183	43	166	39	136	32	35	0.00	1.60
บางพระ	127	117	105	78	66	60	52	48	41	46	0.34	0.26
ประแสร์	322	295	275	210	71	160	54	140	47	51	0.00	0.66
นฤบดินทรจินดา	338	295	276	120	41	167	57	147	50	53	0.00	1.38



สรุปอ่างเก็บน้ำขนาดกลาง , ปริมาณน้ำไหลลงและระบายอ่างฯ ขนาดใหญ่และขนาดกลาง

(ข้อมูล วันที่ 22 มีนาคม 2562)



สรุปอ่างขนาดกลางที่มีปริมาตรในช่วง <=30 % , >30 - 60 % , >60-100% และ >100 %				
ภาค	<=30 %	>30 - 60 %	>60-100%	>100 %
เหนือ	8	35	32	0
ตอน.	87	98	33	0
ตะวันออก	5	25	21	0
กลาง	8	11	3	0
ตะวันตก	0	3	4	0
ใต้	2	5	32	0
รวม	110	177	125	0

รวมทั้งหมด 412 แห่ง

สรุปปริมาณน้ำไหลลงและระบายอ่างฯ ขนาดใหญ่และขนาดกลาง

ภาค	ขนาดใหญ่		ขนาดกลาง		รวม	
	ไหลลง	ระบาย	ไหลลง	ระบาย	ไหลลง	ระบาย
เหนือ	3.64	48.10	0.36	2.05	4.00	50.15
ตอน.	0.98	13.78	1.69	4.19	2.67	17.97
กลาง	0.00	3.30	0.29	1.18	0.29	4.48
ตะวันตก	3.95	36.06	0.00	0.03	3.95	36.09
ตะวันออก	0.38	5.35	0.56	2.33	0.94	7.68
ใต้	4.38	16.69	0.65	2.13	5.04	18.82
รวม	13.33	123.28	3.55	11.91	16.88	135.19

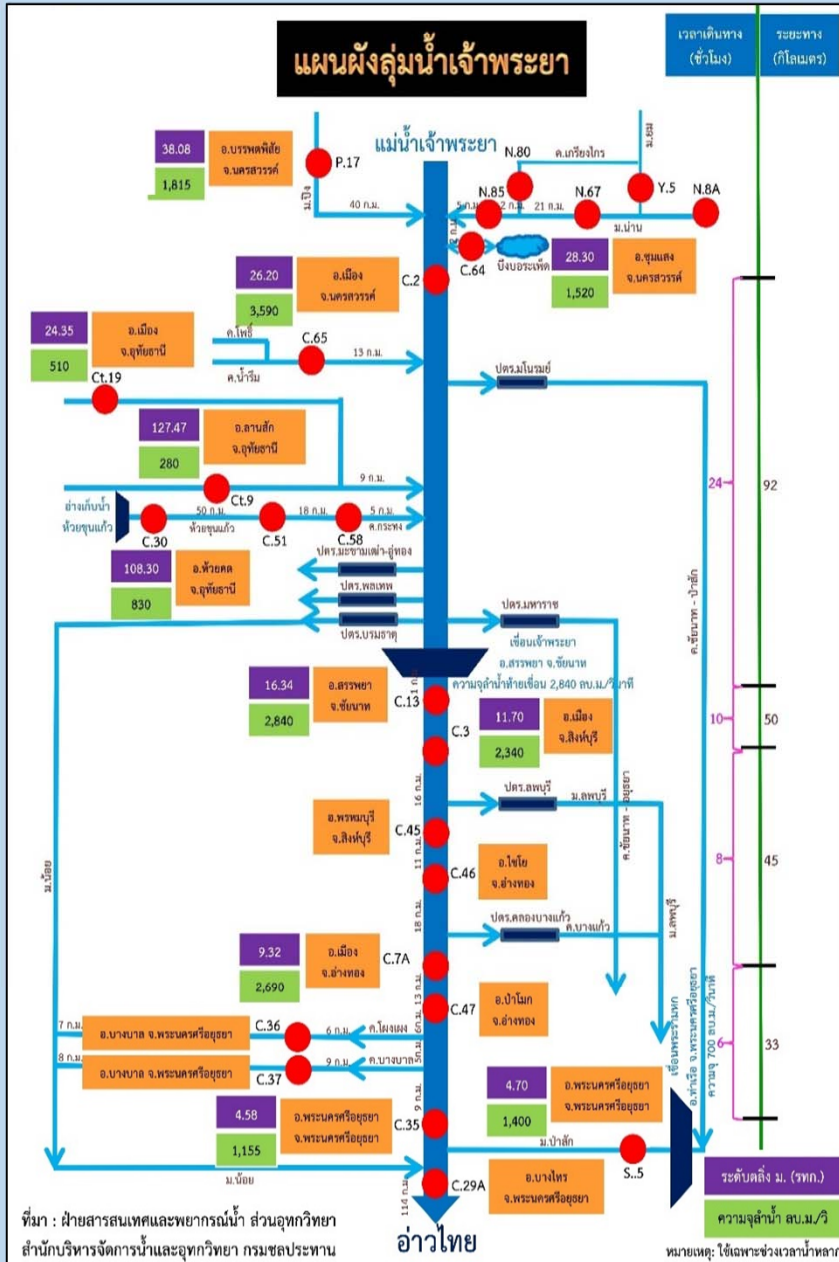
(หน่วย : ล้าน ลบ.ม.)



การติดตามสถานการณ์น้ำลุ่มน้ำเจ้าพระยา

ประจำวันที่ 23 มีนาคม 2562 เวลา 06.00 น.

สภาพน้ำท่า



แม่น้ำปิง สถานี P.17 อ.บรรพตพิสัย จ.นครสวรรค์ ปริมาณน้ำไหลผ่าน 144 ลบ.ม./วินาที

(เมื่อวาน 144 ลบ.ม./วินาที) ระดับน้ำ +34.83 ม.รทก. ต่ำกว่าตลิ่ง 4.97 ม.

แม่น้ำน่าน สถานี N.67 อ.ชุมแสง จ.นครสวรรค์ ปริมาณน้ำไหลผ่าน 187 ลบ.ม./วินาที

(เมื่อวาน 203 ลบ.ม./วินาที) ระดับน้ำ +19.89 ม.รทก. ต่ำกว่าตลิ่ง 8.41 ม.

แม่น้ำเจ้าพระยา สถานี C.2 อ.เมือง จ.นครสวรรค์ ปริมาณน้ำไหลผ่าน 318 ลบ.ม./วินาที

(เมื่อวาน 333 ลบ.ม./วินาที) ระดับน้ำ +18.09 ม.รทก. ต่ำกว่าตลิ่ง 8.11 ม.

เขื่อนเจ้าพระยา สถานี C.13 อ.สรรพยา จ.ชัยนาท ปริมาณน้ำไหลผ่าน 80 ลบ.ม./วินาที

(เมื่อวาน 80 ลบ.ม./วินาที) ระดับน้ำเหนือเขื่อน +15.66 ม.รทก. ระดับน้ำท้ายเขื่อน 5.64 ม.รทก.

แม่น้ำป่าสัก ระบายท้ายเขื่อนพระรามหก 15.17 ลบ.ม./วินาที (เมื่อวาน 15.17 ลบ.ม./วินาที)

ไหลลงแม่น้ำเจ้าพระยา ผ่านสถานีวัดน้ำ C.29A อ.บางไทร จ.พระนครศรีอยุธยา ปริมาณน้ำไหลผ่านเฉลี่ย 93 ลบ.ม./วินาที (เมื่อวาน 94 ลบ.ม./วินาที)

รับน้ำเข้าฝั่งตะวันตกและฝั่งตะวันออก

รับน้ำฝั่งตะวันตก 111 ลบ.ม./วินาที เมื่อวาน 111 ลบ.ม./วินาที **เท่าเดิมกับเมื่อวาน**

(รับน้ำสูงสุด = 585 ลบ.ม./นาที)

รับน้ำฝั่งตะวันออก 91 ลบ.ม./วินาที เมื่อวาน 90 ลบ.ม./วินาที **เพิ่มขึ้น 1 ลบ.ม./วินาที**

(รับน้ำสูงสุด = 275 ลบ.ม./นาที)

รวมรับน้ำ 2 ฝั่ง 202 ลบ.ม./วินาที เมื่อวาน 201 ลบ.ม./วินาที **เพิ่มขึ้น 1 ลบ.ม./วินาที**



พื้นที่ปลูกข้าวในเขตชลประทานลุ่มน้ำเจ้าพระยา

ข้อมูลการเพาะปลูก ณ วันที่ 20 มี.ค. 2562

พื้นที่คาดการณ์นาปรัง ปี 61/62 จำนวน 5.30 ล้านไร่

เพาะปลูกแล้ว 5.85 ล้านไร่

เจริญเติบโต และรอเก็บเกี่ยว 3.86 ล้านไร่

เก็บเกี่ยว 1.99 ล้านไร่

- อายุ 1 สัปดาห์ 179 ไร่ (20 มี.ค. 62)
- อายุ 2 สัปดาห์ 1,710 ไร่ (13 มี.ค. 62)
- อายุ 3 สัปดาห์ 3,875 ไร่ (6 มี.ค. 62)
- อายุ 4 สัปดาห์ 3,512 ไร่ (27 ก.พ. 62)
- อายุ 5 สัปดาห์ 400 ไร่ (20 ก.พ. 62)
- อายุ 6 สัปดาห์ 48,462 ไร่ (13 ก.พ. 62)
- อายุ 7 สัปดาห์ 106,101 ไร่ (6 ก.พ. 62)
- อายุ 8 สัปดาห์ 215,846 ไร่ (30 ม.ค. 62)
- อายุ 9 สัปดาห์ 183,841 ไร่ (23 ม.ค. 62)
- อายุ 10 สัปดาห์ 400,023 ไร่ (16 ม.ค. 62)
- อายุ 11 สัปดาห์ 760,546 ไร่ (9 ม.ค. 62)
- อายุ 12 สัปดาห์ 62,185 ไร่ (2 ม.ค. 62)
- อายุ 13 สัปดาห์ 653,126 ไร่ (26 ธ.ค. 61)
- อายุ 14 สัปดาห์ 611,632 ไร่ (19 ธ.ค. 61)
- อายุ 15 สัปดาห์ 318,780 ไร่ (12 ธ.ค. 61)
- อายุ 16 สัปดาห์ 265,547 ไร่ (6 ธ.ค. 61)
- อายุ 17 สัปดาห์ 92,264 ไร่ (28 พ.ย. 61)
- อายุ 18 สัปดาห์ 130,994 ไร่ (21 พ.ย. 61)

ปลูกนาปรัง 2 จำนวน 0.05 ล้านไร่

อายุ 1 สัปดาห์ 10,170 ไร่ (20 มี.ค. 62)

อายุ 2 สัปดาห์ 41,294 ไร่ (13 มี.ค. 62)

พื้นที่ 0.05 ล้านไร่
ต้องการใช้น้ำจำนวน 40.64 ล้าน ลบ.ม.

พื้นที่ 3.86 ล้านไร่ มีพื้นที่ปลูกข้าว 3.37 ล้านไร่ ที่ยังคงต้องการใช้น้ำอยู่ คิดเป็นน้ำจำนวน 942.97 ล้าน ลบ.ม.

ปลูกนาปีต่อเนื่อง 1.87 ล้านไร่

- เจ้าพระยาตอนบน (4 โครงการ) – โครงการส่งน้ำฯ พลายชุมพล ,ดงเศรษฐี ,ขป.กำแพงเพชร และ ขป.นครสวรรค์
- ฝั่งตะวันตก (9 โครงการ) – โครงการส่งน้ำฯ พลเทพ ,ท่าโบสถ์ ,สามชุก ,ดอนเจดีย์ ,บรมธาตุ ,ชั้นสูตร ,ยางมณี ,พระยาบันลือ และภาษีเจริญ
- ฝั่งตะวันออก (2โครงการ) – โครงการส่งน้ำฯ รังสิตใต้ และพระองค์ไชยานุชิต



แผนผลการเพาะปลูกพืชในช่วงฤดูแล้งปี 2562

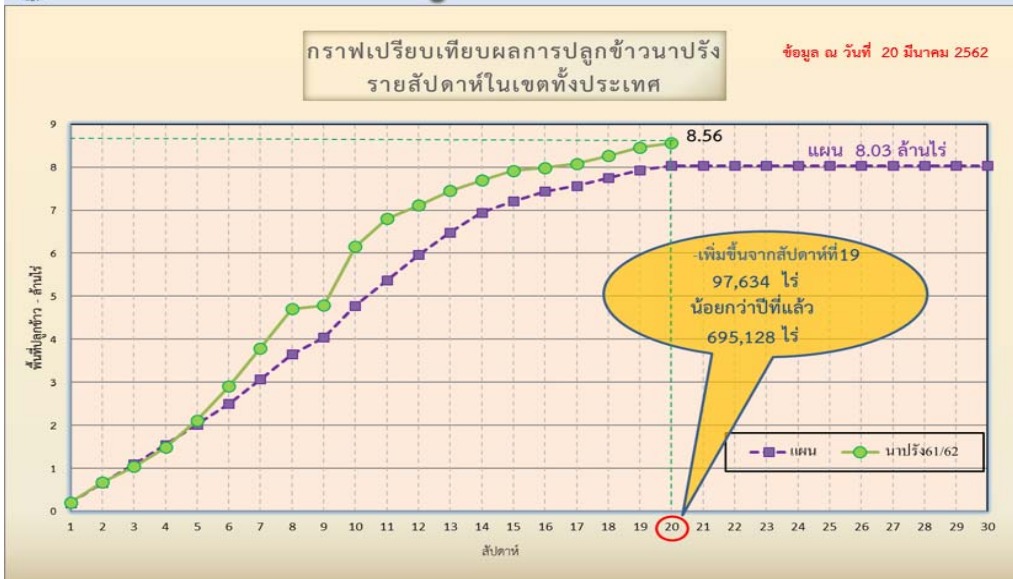
ข้อมูล ณ วันที่ 20 มีนาคม 2562

ภาค	ข้าวนาปรัง				เปรียบเทียบแผนและผล การเพาะปลูก (ล้านไร่)		พืชไร่-พืชผัก				รวม			
	แผน (ล้านไร่)	ผล (ล้านไร่)	%	เกี่ยว (ล้านไร่)			แผน (ล้านไร่)	ผล (ล้านไร่)	%	เกี่ยว (ล้านไร่)	แผน (ล้านไร่)	ผล (ล้านไร่)	%	เกี่ยว (ล้านไร่)
เหนือ	0.51	0.73	142.62	0.23	มากกว่าแผน	0.22	0.84	0.23	26.84	0.04	1.35	0.96	70.58	0.26
ตะวันออกเฉียงเหนือ	0.75	0.66	87.57	0.0136	ต่ำกว่าแผน	-0.09	0.57	0.04	7.41	0.007	1.32	0.70	52.89	0.020
กลาง	0.06	0.02	31.83	0.001	ต่ำกว่าแผน	-0.04	0.001	0.003	307.46		0.06	0.02	37.00	0.001
ตะวันออก	0.35	0.41	115.24	0.26	มากกว่าแผน	0.05	0.05	0.03	49.00	0.010	0.41	0.43	106.38	0.27
ตะวันตก	0.87	0.83	95.42		ต่ำกว่าแผน	-0.04	0.17	0.17	100.00	0.007	1.05	1.01	96.18	0.007
ใต้	0.18	0.06	34.79		ต่ำกว่าแผน	-0.12	0.01	0.011	79.35		0.20	0.08	37.94	
ลุ่มน้ำเจ้าพระยา	5.30	5.85	110.38	1.99	มากกว่าแผน	0.55	0.77	0.08	10.82	0.02	6.07	5.94	97.73	2.02
ทั่วประเทศ	8.03	8.56	106.61	2.50	มากกว่าแผน	0.53	2.43	0.57	23.35	0.08	10.46	9.13	87.27	2.58

หมายเหตุ : ภาคเหนือ ภาคกลาง ภาคตะวันตก และภาคตะวันออกไม่รวมพื้นที่ในเขตลุ่มน้ำเจ้าพระยาที่ใช้น้ำจากอ่างเก็บน้ำภูมิพล, อ่างเก็บน้ำสิริกิติ์, อ่างเก็บน้ำแควน้อยบำรุงแดน และอ่างเก็บน้ำป่าสักชลสิทธิ์



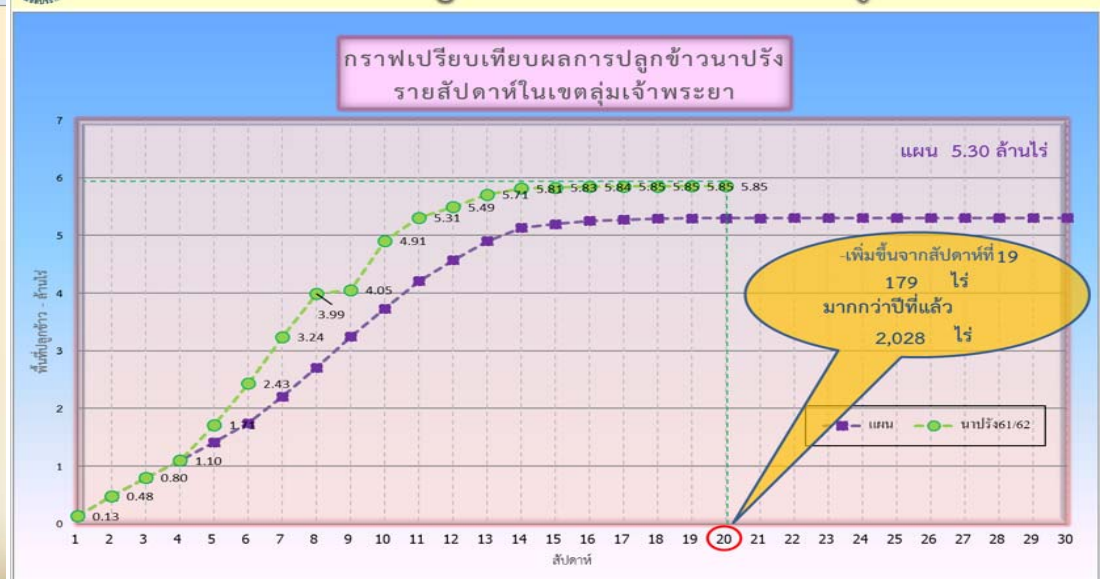
กราฟเปรียบเทียบผลการปลูกข้าวนาปรังรายสัปดาห์ในเขตทั่วประเทศ



ข้อมูล ณ 20 มี.ค. 62 เพาะปลูกแล้ว = 8,559,895 ไร่



กราฟเปรียบเทียบผลการปลูกข้าวนาปรังรายสัปดาห์ในเขตลุ่มน้ำเจ้าพระยา



ข้อมูล ณ 20 มี.ค. 62 เพาะปลูกแล้ว = 5,852,322 ไร่



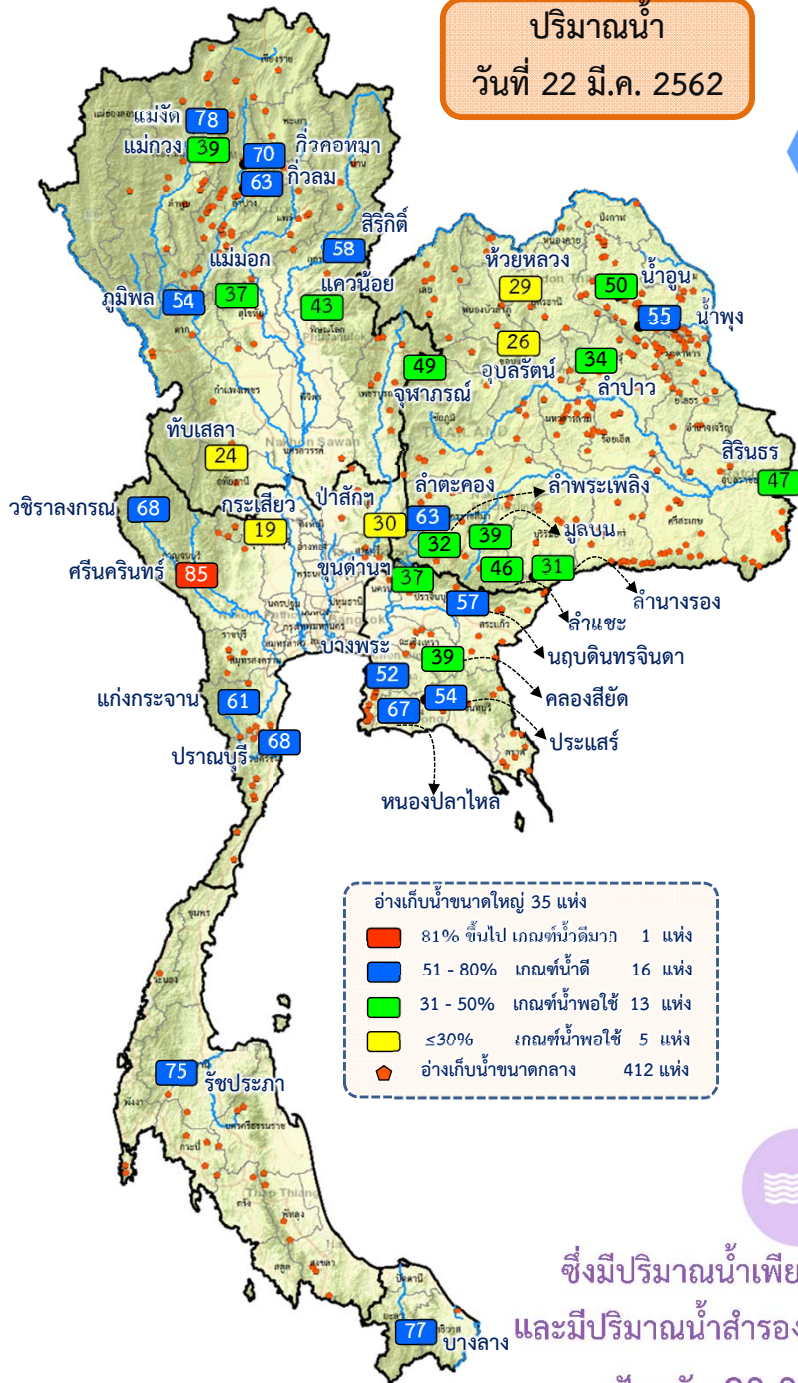
แผนบริหารจัดการน้ำฤดูแล้ง ปี 2561/62





ผล การบริหารจัดการน้ำฤดูแล้ง ปี 2561/62 (1 พ.ย. 61 – 22 มี.ค. 62)

ปริมาณน้ำ
วันที่ 22 มี.ค. 2562



- อ่างเก็บน้ำขนาดใหญ่ 35 แห่ง
- 81% ขึ้นไป เกษตรน้ำดีมาก 1 แห่ง
- 51 - 80% เกษตรน้ำดี 16 แห่ง
- 31 - 50% เกษตรน้ำพอใช้ 13 แห่ง
- ≤30% เกษตรน้ำพอใช้ 5 แห่ง
- อ่างเก็บน้ำขนาดกลาง 412 แห่ง

ซึ่งมีปริมาณน้ำเพียงพอตลอดฤดูแล้ง
และมีปริมาณน้ำสำรองน้ำต้นฤดูฝนปี 2562
ปัจจุบัน 20,045 ล้าน ลบ.ม

ปริมาณน้ำเก็บกักทั่วประเทศ ณ วันที่ 22 มี.ค. 62

อ่างเก็บน้ำ
ขนาดใหญ่
35 แห่ง

ปริมาณน้ำเก็บกัก 45,151 ล้าน ลบ.ม. ปริมาณน้ำที่นำมาใช้ได้ 21,609 ล้าน ลบ.ม.

อ่างเก็บน้ำ
ขนาดกลาง
412 แห่ง

ปริมาณน้ำเก็บกัก 2,500 ล้าน ลบ.ม. ปริมาณน้ำที่นำมาใช้ได้ 2,114 ล้าน ลบ.ม.

แหล่งน้ำ
อื่นๆ

ปริมาณน้ำที่นำมาใช้ได้ของแหล่งน้ำอื่นๆ 938 ล้าน ลบ.ม.

รวมปริมาณน้ำที่นำมาใช้ได้ทั่วประเทศ 24,661 ล้าน ลบ.ม.

ผลการจัดสรรน้ำฤดูแล้ง 2561/62 ทั้งประเทศ

แผน จัดสรรน้ำฤดูแล้ง 2561/62
23,100 ล้าน ลบ.ม

ผล การจัดสรรน้ำฤดูแล้ง 2561/62
18,484 ล้าน ลบ.ม

คงเหลือ ปริมาณน้ำที่ต้องจัดสรร
จากแผน 4,616 ล้าน ลบ.ม



ผลการเพาะปลูกข้าวฤดูแล้ง 2561/62

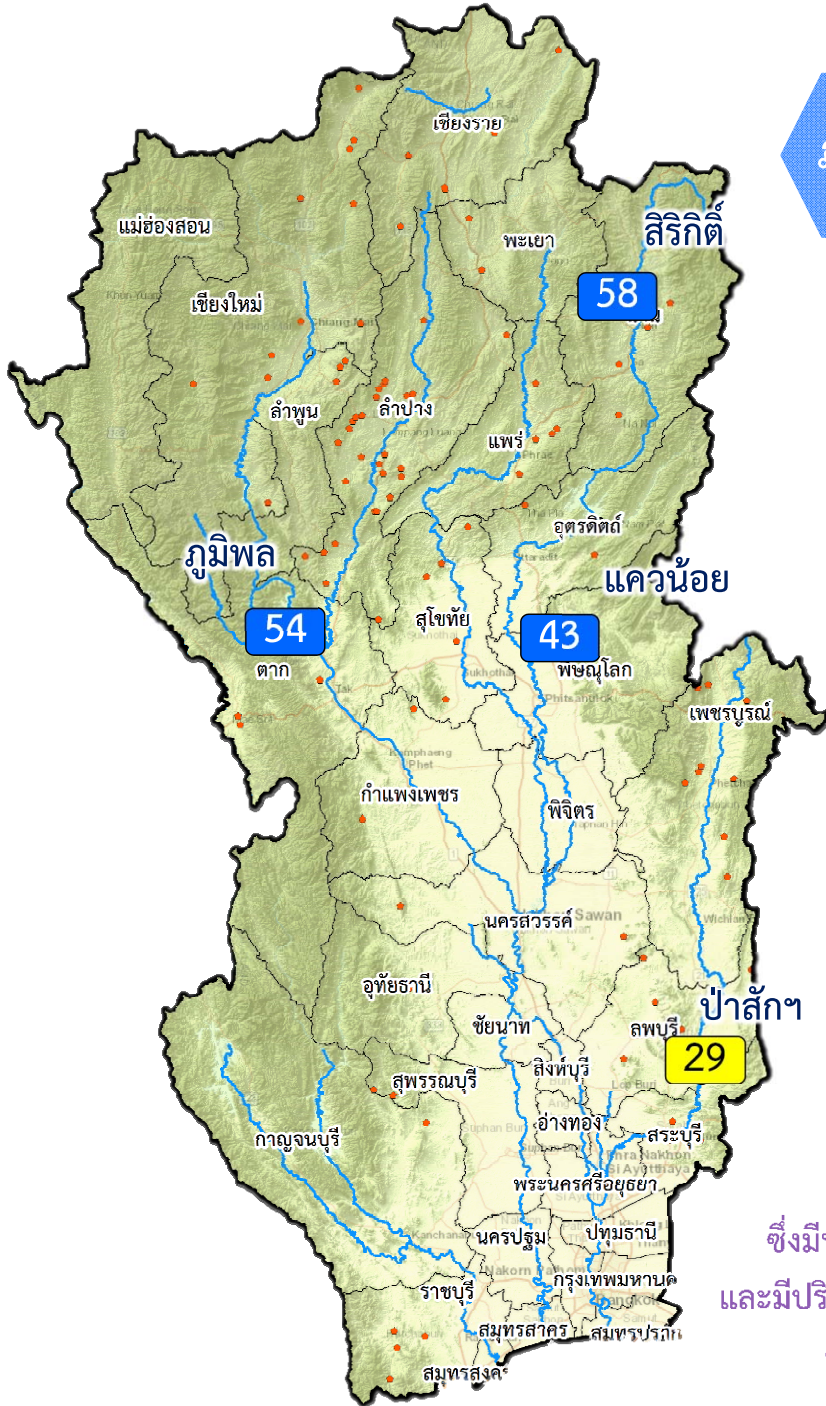
106.61%

เพาะปลูกข้าวไปแล้ว
8.56 ล้านไร่ (แผน 8.03 ล้านไร่)

ณ วันที่ 20 มีนาคม 2562



ผล การบริหารจัดการน้ำฤดูแล้ง **ลุ่มน้ำเจ้าพระยา** ปี 2561/62 (1 พ.ย. 61 – 23 มี.ค.62)



ปริมาณน้ำเก็บกักอ่างเก็บน้ำขนาดใหญ่ 4 แห่ง **ลุ่มน้ำเจ้าพระยา** ณ วันที่ 23 มี.ค. 62

กุ่มิพล

ปริมาณน้ำเก็บกัก 7,249 ล้าน ลบ.ม. ปริมาณน้ำใช้การ 3,449 ล้าน ลบ.ม.

สิริกิติ์

ปริมาณน้ำเก็บกัก 5,528 ล้าน ลบ.ม. ปริมาณน้ำที่นำมาใช้ได้ 2,678 ล้าน ลบ.ม.

แควน้อย

ปริมาณน้ำเก็บกัก 400 ล้าน ลบ.ม. ปริมาณน้ำที่นำมาใช้ได้ 357 ล้าน ลบ.ม.

ป่าสัก

ปริมาณน้ำเก็บกัก 283 ล้าน ลบ.ม. ปริมาณน้ำใช้การ 280 ล้าน ลบ.ม.

รวมปริมาณน้ำใช้การ **ลุ่มน้ำเจ้าพระยา 6,765 ล้าน ลบ.ม.**

ผลจัดสรรน้ำและเพาะปลูกพืชฤดูแล้ง 2561/62 **ลุ่มน้ำเจ้าพระยา**

แผน จัดสรรน้ำฤดูแล้ง 2561/62

8,000 ล้าน ลบ.ม

ผล การจัดสรรน้ำฤดูแล้ง 2561/62

7,272 ล้าน ลบ.ม

คงเหลือ ปริมาณน้ำที่ต้องจัดสรร

จากแผน 728 ล้าน ลบ.ม



ซึ่งมีปริมาณน้ำเพียงพอตลอดฤดูแล้ง และมีปริมาณน้ำสำรองน้ำต้นฤดูฝนปี 2562 ปัจจุบัน 6,037 ล้าน ลบ.ม



ผลการเพาะปลูกข้าวฤดูแล้ง **ลุ่มน้ำเจ้าพระยา 2561/62**

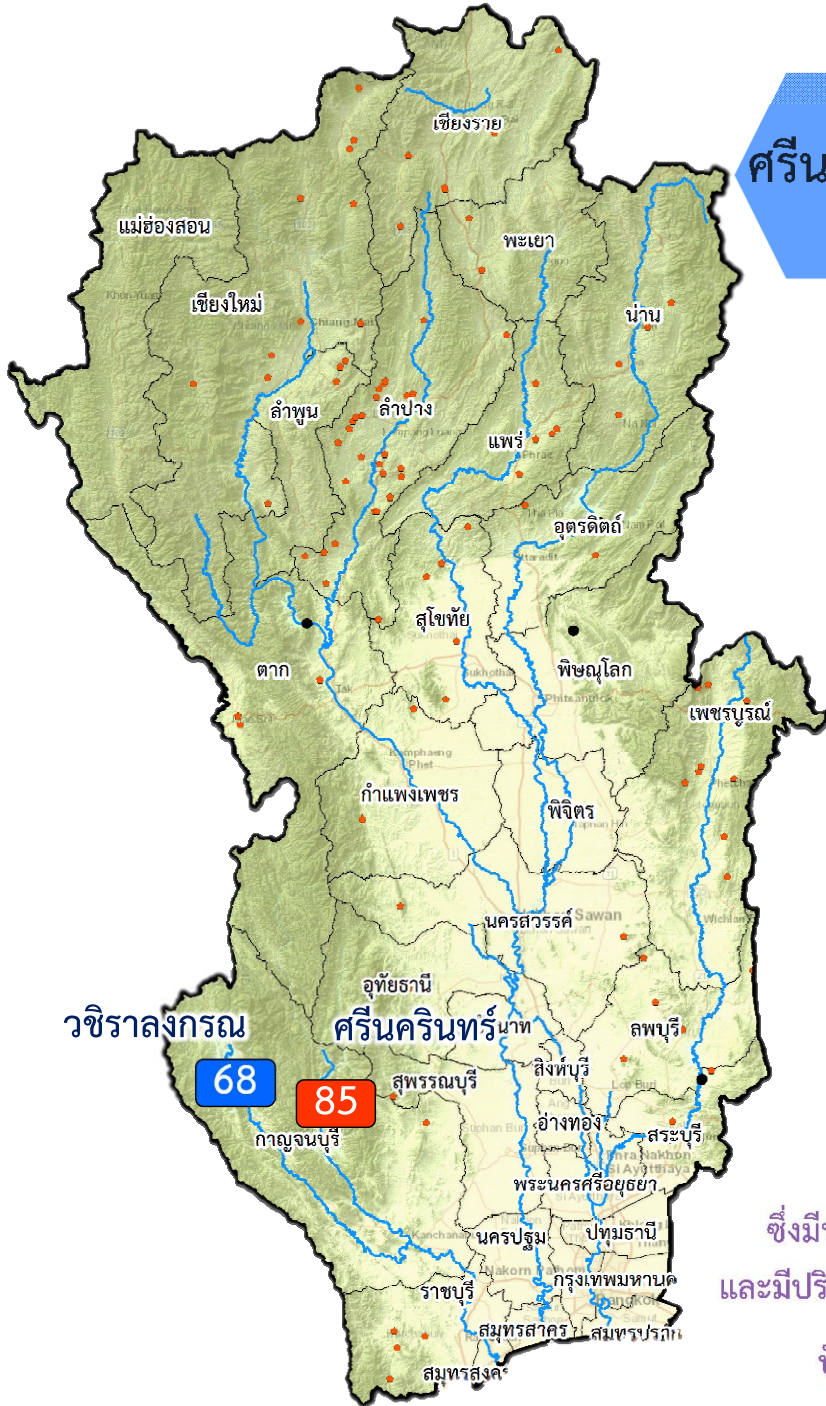
110.38%

เพาะปลูกข้าวไปแล้ว 5.85 ล้านไร่ (แผน 5.30 ล้านไร่)

ณ วันที่ 20 มีนาคม 2562



ผล การบริหารจัดการน้ำฤดูแล้ง **ลุ่มน้ำแม่กลอง** ปี 2561/62 (1 ม.ค. 62 – 22 มี.ค. 62)



ปริมาณน้ำเก็บกักอ่างเก็บน้ำขนาดใหญ่ 2 แห่ง **ลุ่มน้ำแม่กลอง** ณ วันที่ 22 มี.ค. 62

ปริมาณน้ำเก็บกัก 15,061 ล้าน ลบ.ม. ปริมาณน้ำใช้การ 4,796 ล้าน ลบ.ม.

ศรีนครินทร์

ปริมาณน้ำเก็บกัก 6,013 ล้าน ลบ.ม. ปริมาณน้ำที่นำมาใช้ได้ 3,001 ล้าน ลบ.ม.

วชิราลงกรณ

รวมปริมาณน้ำใช้การ ลุ่มแม่กลอง **7,797** ล้าน ลบ.ม.

ผลจัดสรรน้ำและเพาะปลูกพืชฤดูแล้ง 2561/62 **ลุ่มน้ำแม่กลอง**

แผน จัดสรรน้ำฤดูแล้ง 2561/62

5,700 ล้าน ลบ.ม

ผล การจัดสรรน้ำฤดูแล้ง 2561/62

2,376 ล้าน ลบ.ม

คงเหลือ ปริมาณน้ำที่ต้องจัดสรร

จากแผน 3,324 ล้าน ลบ.ม



ซึ่งมีปริมาณน้ำเพียงพอตลอดฤดูแล้ง และมีปริมาณน้ำสำรองน้ำต้นฤดูฝนปี 2562

ปัจจุบัน 4,473 ล้าน ลบ.ม

ผลการเพาะปลูกข้าวฤดูแล้ง ลุ่มน้ำแม่กลอง 2561/62

95.42%

เพาะปลูกข้าวไปแล้ว 0.83 ล้านไร่ (แผน 0.87 ล้านไร่)

ณ วันที่ 20 มีนาคม 2562



รายงานสถานการณ์ค่าความเค็มและปริมาณน้ำ แม่น้ำเจ้าพระยา

22 มีนาคม 2562 / เวลา 7:00 น.

สถานี : สถานีประปาสำแล – สะพานพระนั่งเกล้า - ทำนายนนทบุรี - กรมชลประทานสามเสน

ปริมาณน้ำที่ระบายออกจากเขื่อนพระรามหก 15.00 ลบ.ม./วินาที
ปริมาณน้ำที่ระบายออกจากเขื่อนเจ้าพระยา 80.00 ลบ.ม./วินาที
ปริมาณน้ำที่ศูนย์ศิลปาชีพบางไทร 94.00 ลบ.ม./วินาที
ระยะทางจากศูนย์ศิลปาชีพบางไทรถึงสถานีประปาสำแล 61 กม.





รายงานสถานการณ์ค่าความเค็มและปริมาณน้ำ แม่น้ำปราจีน-บางปะกง

22 มีนาคม 2562 / เวลา 7:00 น.

สถานี : ปราจีนบุรี - บางแตน - เชื้อนบางปะกง - วัดแหลมใต้ - ชลประทานฉะเชิงเทรา

ปริมาณน้ำที่ระบายออกจากอ่างเก็บน้ำนฤปดินทรจินดา 15.98 ลบ.ม./วิ

ปริมาณน้ำที่สถานี Kgt.3 อ.กบินทร์บุรี จ.ปราจีนบุรี 15.80 ลบ.ม./วิ

0.08

กรัม/ลิตร

ปราจีนบุรี

181 กม. จากปากน้ำ

0.78

กรัม/ลิตร

บางแตน

120 กม. จากปากน้ำ

9.49

กรัม/ลิตร

เชื้อนบางปะกง

67 กม. จากปากน้ำ

12.48

กรัม/ลิตร

วัดแหลมใต้

57 กม. จากปากน้ำ

22.60

กรัม/ลิตร

ชลประทานฉะเชิงเทรา

37 กม. จากปากน้ำ

เกณฑ์เฝ้าระวังเพื่อการเกษตร
ไม่เกิน 2 กรัม/ลิตร

ค่าความเค็มสูงสุดที่จุดตรวจวัดเชื้อนบางปะกง
ประจำวันที่ 21 มีนาคม 2562 วัดได้ 10.20 กรัม/ลิตร

ที่มาของข้อมูล : กรมควบคุมมลพิษ และกรมชลประทาน
จัดทำโดยฝ่ายตะกอนและคุณภาพน้ำ ส่วนอุทกวิทยา สบอ.



รายงานสถานการณ์ค่าความเค็มและปริมาณน้ำ แม่น้ำท่าจีน

22 มีนาคม 2562 / เวลา 7:00 น.

สถานี : วัดท่าพูด - ปากคลองจินดา - วัดดอนไก่ดี - วัดอ่างทอง - วัดพันธุวงศ์

ปริมาณน้ำที่ระบายออกจากประตูโพธิ์พระยา 4 ลบ.ม./วิ
ปริมาณน้ำที่ระบายออกจากประตูสองพี่น้อง 16 ลบ.ม./วิ
ปริมาณน้ำที่ระบายออกจากประตูท่าसार-บางปลา 26 ลบ.ม./วิ

0.13

กรัม/ลิตร

วัดท่าพูด

67.5 กม. จากปากน้ำ

0.18

กรัม/ลิตร

ปากคลองจินดา

53.6 กม. จากปากน้ำ

0.30

กรัม/ลิตร

วัดดอนไก่ดี

38.2 กม. จากปากน้ำ

0.34

กรัม/ลิตร

วัดอ่างทอง

27.7 กม. จากปากน้ำ

0.95

กรัม/ลิตร

วัดพันธุวงศ์

18.4 กม. จากปากน้ำ

เกณฑ์เฝ้าระวังสำหรับกล้วยไม้ 0.75 กรัม/ลิตร
เกณฑ์เฝ้าระวังเพื่อการเกษตร
ไม่เกิน 2 กรัม/ลิตร

ที่มาของข้อมูล : กรมชลประทาน
จัดทำโดยฝ่ายตะกอนและคุณภาพน้ำ ส่วนอุทกวิทยา สบอ.

หมายเหตุ : วัดพันธุวงศ์ อ.เมือง จ.สมุทรสาคร, วัดอ่างทอง-วัดดอนไก่ดี อ.กระทุ่มแบน จ.สมุทรสาคร, วัดท่าพูด อ.สามพราน จ.นครปฐม



รายงานสถานการณ์ค่าความเค็มและปริมาณน้ำ แม่น้ำแม่กลอง

22 มีนาคม 2562 / เวลา 07:00 น.

สถานี : โพลาราม - ราชบุรี - ปากคลองดำเนินสะดวก - บางคนที - อัมพวา

ปริมาณน้ำที่ระบายออกจากเขื่อนแม่กลอง 144 ลบ.ม./วิ



เกณฑ์เฝ้าระวังสำหรับกล้วยไม้ 0.75 กรัม/ลิตร
เกณฑ์เฝ้าระวังเพื่อการเกษตร
ไม่เกิน 2 กรัม/ลิตร

ที่มาของข้อมูล : กรมควบคุมมลพิษ
จัดทำโดยฝ่ายตะกอนและคุณภาพน้ำ ส่วนอุทกวิทยา สบอ.



กรมชลประทาน

