



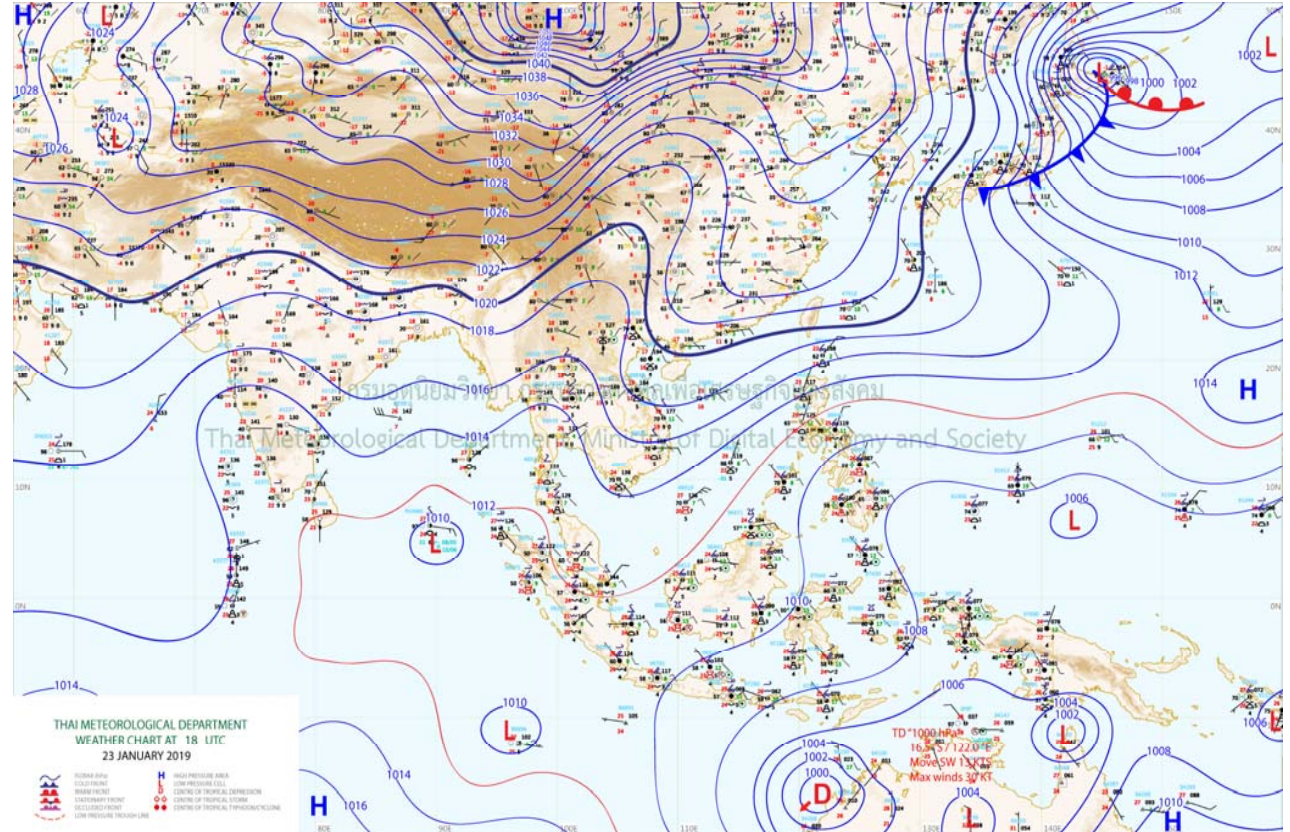
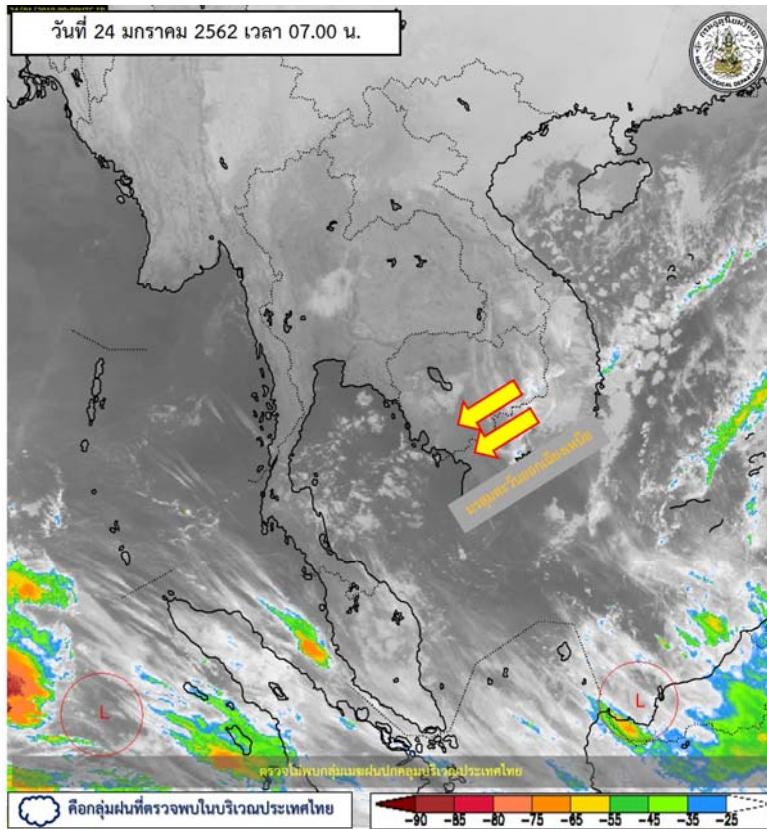
สรุปการเฝ้าระวังติดตามสภาพอากาศ และสถานการณ์น้ำ

กรมชลประทาน

ข้อมูล ณ วันที่ 24 มกราคม 2562



สภาพภูมิอากาศ ประจำวันที่ 24 มกราคม 2562



แผนที่อากาศผิวพื้นวันที่ 24 มกราคม 2562 บริเวณความกดอากาศสูงกำลังปานกลางจากประเทศจีนปกคลุมประเทศไทยตอนบนและทะเลจีนใต้ ทำให้บริเวณประเทศไทยตอนบนมีอากาศเย็น กับมีหมอกบางในตอนเช้า กับมีอากาศหนาวบางพื้นที่ในภาคเหนือและภาคตะวันออกเฉียงเหนือ สำหรับมรสุมตะวันออกเฉียงเหนือที่พัดปกคลุมอ่าวไทยและภาคใต้มีกำลังปานกลาง ทำให้บริเวณอ่าวไทย ทะเลคลื่นสูงประมาณ 2 เมตร

ปริมาณฝนสูงสุด 5 ลำดับ

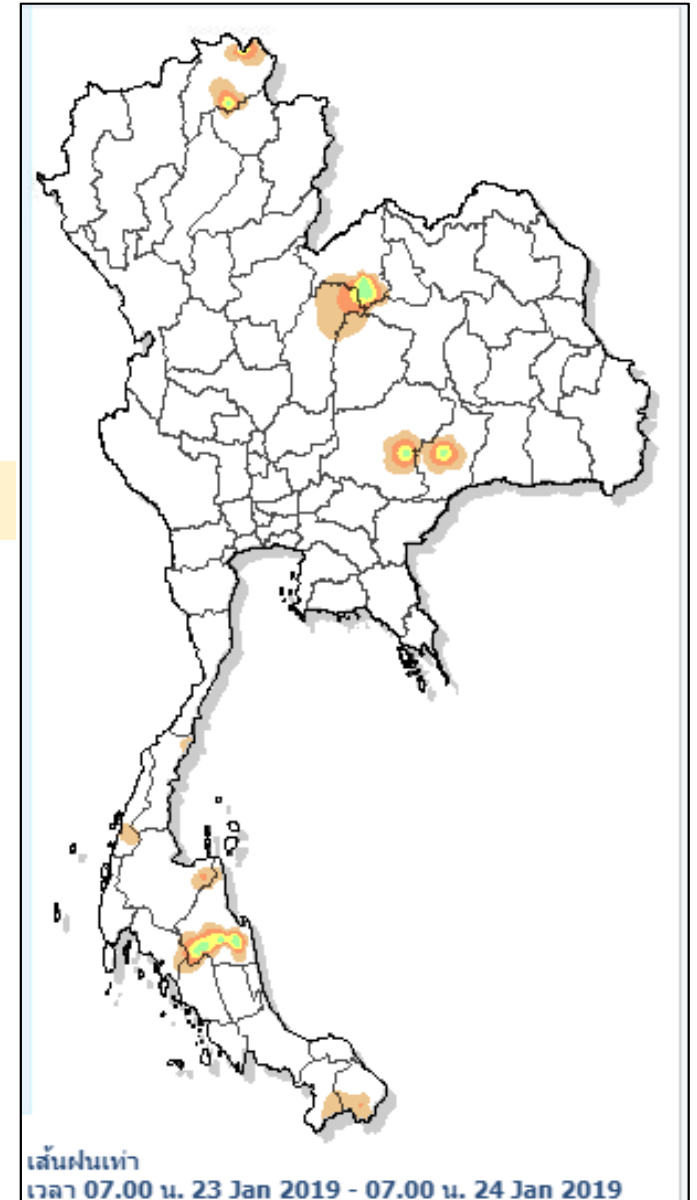
ปริมาณฝนสะสมรายตำบล วันที่ 23 ม.ค. 2562 เวลา 07.00 น. - วันที่ 24 ม.ค. 2562 เวลา 07.00 น.

สถานี	จังหวัด	ปริมาณฝน (มม.)	ความรุนแรง
อบต.ศรีฐาน อ.ภูกระดึง	เลย	20.5	ฝนปานกลาง
อบต.ปวนพ อ.หนองหิน	เลย	20.5	ฝนปานกลาง
อบต.แม่เจ้าหัว อ.เข็ญใหญ่	นครศรีธรรมราช	20.5	ฝนปานกลาง
อบต.เข็ญเขา อ.เฉลิมพระเกียรติ	นครศรีธรรมราช	20.5	ฝนปานกลาง
อบต.วังหิน อ.บางขัน	นครศรีธรรมราช	20.0	ฝนปานกลาง

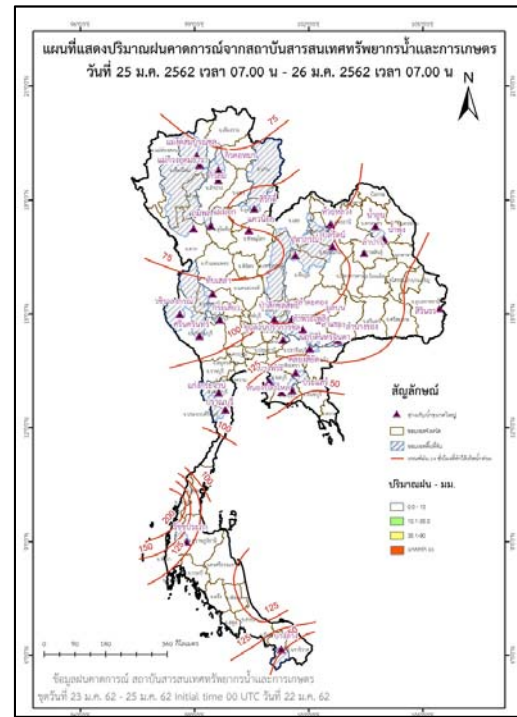
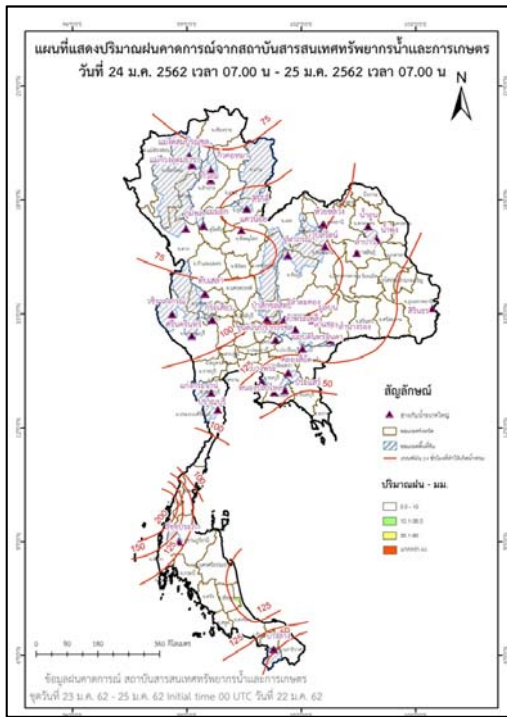
หมายเหตุ เกณฑ์ปริมาณฝนกรมอุตุนิยมวิทยา

ฝนตกหนักมาก (>90 มม.) ฝนตกหนัก (35.1-90 มม.) ฝนปานกลาง (10.1-35.0 มม.) ฝนเล็กน้อย (0.1-10.0 มม.) ไม่มีฝน (0 มม.)

แผนที่แสดงการคาดการณ์ปริมาณฝนจากแบบจำลองบรรยากาศ กรมอุตุนิยมวิทยา 24 ม.ค.62 - 26 ม.ค.62



เส้นฝนเท่า
เวลา 07.00 น. 23 Jan 2019 - 07.00 น. 24 Jan 2019



หมายเหตุ ข้อมูลจาก กรมอุตุนิยมวิทยา

ปริมาณน้ำในอ่างเก็บน้ำขนาดใหญ่และขนาดกลาง 23 มกราคม 2562

ภาค	ขนาดใหญ่				ขนาดกลาง				รวมอ่างขนาดใหญ่และกลาง						รับน้ำได้อีก	เปรียบเทียบปี 61 กับ 62		
	จำนวน	ความจุ	ปี 2562	% ความจุ ต่างๆ	จำนวน	ความจุ	ปี 2562	% ความจุ ต่างๆ	จำนวน	ความจุ	ปี2561		ปี2562			ปริมาณ	ปริมาณ	%
											ปริมาณ	%	ปริมาณ	%				
เหนือ	8	24,825	16,750	67	75	1,001	649	65	83	25,825	19,992	77	17,399	67	8,427	-2,593	-13	
ตอน.	12	8,368	4,078	49	218	1,998	1,054	53	230	10,367	8,023	77	5,132	50	5,234	-2,891	-36	
กลาง	3	1,419	597	42	22	369	196	53	25	1,788	1,427	80	793	44	995	-634	-44	
ตะวันตก	2	26,605	23,053	87	7	142	116	82	9	26,747	22,221	83	23,169	87	3,578	948	4	
ตะวันออก	6	1,515	1,081	71	51	963	694	72	57	2,478	1,841	74	1,775	72	703	-66	-4	
ใต้	4	8,194	6,678	81	39	668	537	80	43	8,863	6,954	78	7,215	81	1,648	261	4	
รวม	35	70,926	<u>52,237</u>	74	412	5,142	<u>3,246</u>	63	447	76,068	60,458	79	55,483	73	20,585	-4,975	-8	
ปริมาณน้ำใช้การ		47,384	<u>28,695</u>	61		4,753	<u>2,858</u>	60		52,137	<u>36,528</u>	70	<u>31,553</u>	61				

สามารถรับน้ำได้อีก 20,585 ล้าน ลบ.ม. (27%)

$$\% \text{น้ำใช้การ} = (\text{ปริมาณน้ำใช้การ} / \text{ความจุน้ำใช้การ}) * 100$$



ปริมาณน้ำใช้การ 4 เขื่อนหลักในลุ่มน้ำเจ้าพระยา

ข้อมูล ณ วันที่ 24 มกราคม 2562

อ่างเก็บน้ำ	ความจุ ที่ รนก.	ปริมาณน้ำในอ่างฯ		ปริมาณน้ำใช้การได้		ปริมาณน้ำไหลลงอ่างฯ		ปริมาณน้ำระบาย		รับน้ำได้อีก ปี 2561
		ปริมาณน้ำ	% ความจุ	ปริมาณน้ำ	% ใช้การ	วันนี้	เมื่อวาน	วันนี้	เมื่อวาน	
ภูมิพล	13,462	8,547	63	4,747	49	6.40	0.00	22.00	22.00	4,915
สิริกิติ์	9,510	6,870	72	4,020	60	2.42	2.42	26.04	26.08	2,640
ภูมิพล+สิริกิติ์	22,972	15,418	67	8,768	54	8.82	2.42	48.04	48.08	7,554
แควน้อยฯ	939	595	63	552	62	0.14	0.80	3.02	3.02	344
ป่าสักชลสิทธิ์	960	483	50	480	50	0.00	0.00	2.22	2.22	477
รวมทั้งหมด	24,871	16,496	66	9,800	54	8.96	3.22	53.28	53.32	8,375

(หน่วย : ล้าน ลบ.ม.)

ปริมาณการระบายน้ำย้อนหลัง 10 วัน

เขื่อน	15 ม.ค. 62	16 ม.ค. 62	17 ม.ค. 62	18 ม.ค. 62	19 ม.ค. 62	20 ม.ค. 62	21 ม.ค. 62	22 ม.ค. 62	23 ม.ค. 62	24 ม.ค. 62	สะสม
เขื่อนภูมิพล	22.00	22.00	22.20	22.00	22.09	22.00	22.00	22.00	22.00	22.00	220.29
เขื่อนสิริกิติ์	27.11	27.17	28.20	28.12	28.12	27.73	28.10	26.15	26.08	26.04	272.82
เขื่อนแควน้อยบำรุงแดน	3.02	3.02	4.08	4.32	4.32	4.32	4.32	3.02	3.02	3.02	36.47
เขื่อนป่าสักชลสิทธิ์	3.06	3.06	2.23	2.23	2.23	2.23	2.23	2.22	2.22	2.22	23.93

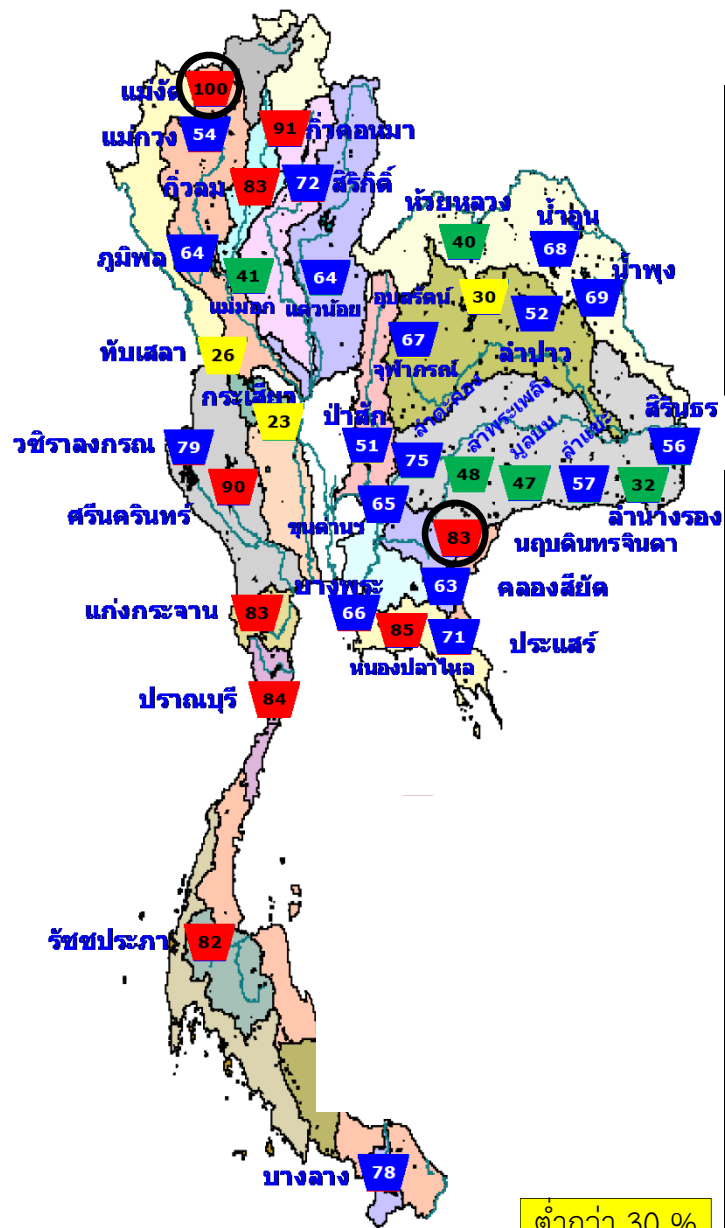
(หน่วย : ล้าน ลบ.ม.)



สรุปอ่างฯขนาดใหญ่ที่เกิน UPPER RULE CURVE และ อ่างฯใหญ่ ที่มีปริมาตรต่ำกว่า 30% และ ระหว่าง 30 - 60%

อ่างฯขนาดใหญ่ที่เกิน UPPER RULE CURVE

(ข้อมูล วันที่ 23 มกราคม 2562)



ต่ำกว่า 30 %
รวม 2 แห่ง

ตั้งแต่ 30-60 %
รวม 11 แห่ง

○ อ่างฯ ที่เกิน UPPER RULE CURVE

ลำดับ	ชื่อ อ่างเก็บน้ำ/เขื่อน	ความจุ ที่ รณส. (ล้าน ม. ³)	ความจุ ที่ รณก. (ล้าน ม. ³)	ณ วันที่		ไหลลง วันนี้ (ล้าน ม. ³)	ระบาย วันนี้ (ล้าน ม. ³)	+สูง / -ต่ำ กว่า เกณฑ์เก็บกักน้ำสูงสุด ณ ช่วงเวลาเดียวกัน (ล้าน ม. ³)
				ปี 2562				
				ปริมาตร (ล้าน ม. ³)	% รณก.			
1	แม่จันชลประทาน จ. เชียงใหม่	323	265	265	100	0.07	0.84	27.29
2	นฤปดินทรจินดา จ. ปราจีนบุรี	338	295	246	83	0.13	0.78	80.05

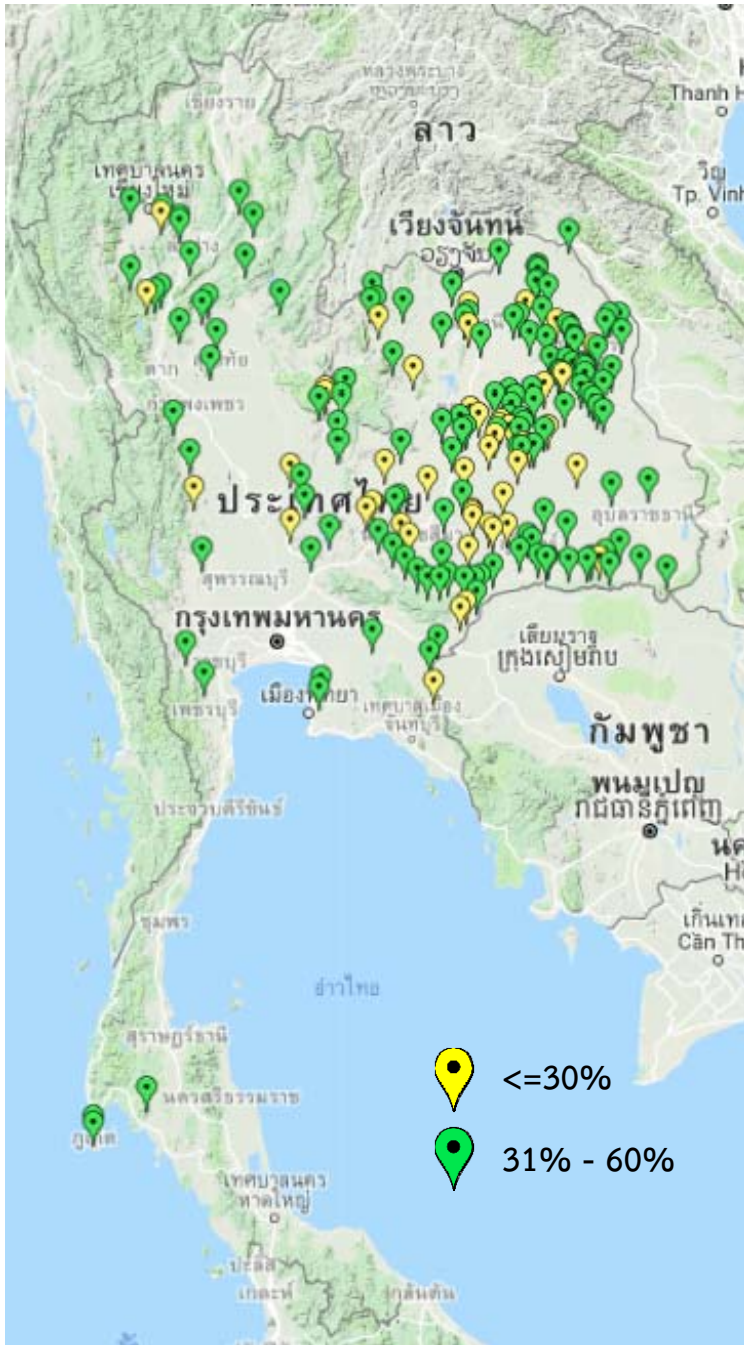
หมายเหตุ : * เชื่อมที่อยู่ในการดูแลของการไฟฟ้า (หน่วย : ล้าน ลบ.ม.)

ชื่อ อ่างเก็บน้ำ/เขื่อน	ความจุ ที่ รณส. (ล้าน ม. ³)	ความจุ ที่ รณก. (ล้าน ม. ³)	ความจุ น้ำ ใช้การ (ล้าน ม. ³)	ณ วันที่						ไหลลง วันนี้ (ล้าน ม. ³)	ระบาย วันนี้ (ล้าน ม. ³)	
				ปี 2561		ปี 2562						
				ปริมาตร (ล้าน ม. ³)	% รณก.	ปริมาตร (ล้าน ม. ³)	% รณก.	ปริมาตรใช้การ (ล้าน ม. ³)	% ใช้การ	% ใช้การ		
เหนือ												
แม่จันชลประทาน	295	263	249	118	45	141	54	127	48	51	0.24	0.30
แม่มอก	110	110	94	82	74	45	41	29	27	31	0.00	0.00
ตะวันออกเฉียงเหนือ												
ห้วยหลวง	136	136	129	100	74	54	40	47	35	37	0.00	0.19
อุบลรัตน์*	4,640	2,431	1,850	1,905	78	739	30	158	7	9	0.00	0.51
ลำปาง	2,450	1,980	1,880	1,589	80	1,032	52	932	47	50	0.00	5.66
ลำพระเพลิง	242	155	154	140	90	74	48	72	47	47	0.00	0.17
มูลบน	350	141	134	108	77	67	47	60	42	44	0.03	0.08
ลำแจะ	325	275	268	192	70	155	57	148	54	55	0.00	0.40
ลำน้ำรอง	197	121	118	75	62	38	32	35	29	30	0.04	0.00
สิรินธร*	1,966	1,966	1,135	1,454	74	1,104	56	273	14	24	0.00	3.28
กลาง												
ป่าสักชลสิทธิ์	960	960	957	710	74	486	51	483	50	50	0.00	2.22
ทับเสลา	190	160	143	133	83	42	26	25	15	17	0.00	0.08
กระเสียว	390	299	259	286	96	70	23	30	10	12	0.00	0.04



สรุปอ่างขนาดกลางที่มีปริมาตรต่ำกว่า 30% ,ระหว่าง 31-60%, ระหว่าง 60-100% และ มากกว่า 100%

(ข้อมูล วันที่ 23 มกราคม 2562)



สรุปอ่างขนาดกลางที่มีปริมาตรในช่วง <=30 % , >30 - 60 % , >60-100% และ >100 %				
ภาค	<=30 %	>30 - 60 %	>60-100%	>100 %
เหนือ	3	20	46	6
ตอน.	39	107	70	2
ตะวันออก	4	6	40	1
กลาง	4	8	10	0
ตะวันตก	0	2	5	0
ใต้	0	4	35	0
รวม	50	147	206	9
รวมทั้งหมด 412 แห่ง				

สรุปปริมาณน้ำไหลลงและระบายอ่างฯ ขนาดใหญ่และขนาดกลาง

ภาค	ขนาดใหญ่		ขนาดกลาง		รวม	
	ไหลลง	ระบาย	ไหลลง	ระบาย	ไหลลง	ระบาย
เหนือ	4.29	53.99	0.72	1.95	5.01	55.94
ตอน.	0.08	14.12	3.17	5.75	3.24	19.87
กลาง	0.00	2.34	0.44	0.70	0.44	3.03
ตะวันตก	5.22	23.93	0.10	0.19	5.32	24.12
ตะวันออก	0.29	4.18	0.82	2.43	1.11	6.61
ใต้	7.04	13.11	4.36	5.70	11.40	18.80
รวม	16.92	111.66	9.61	16.71	26.53	128.37

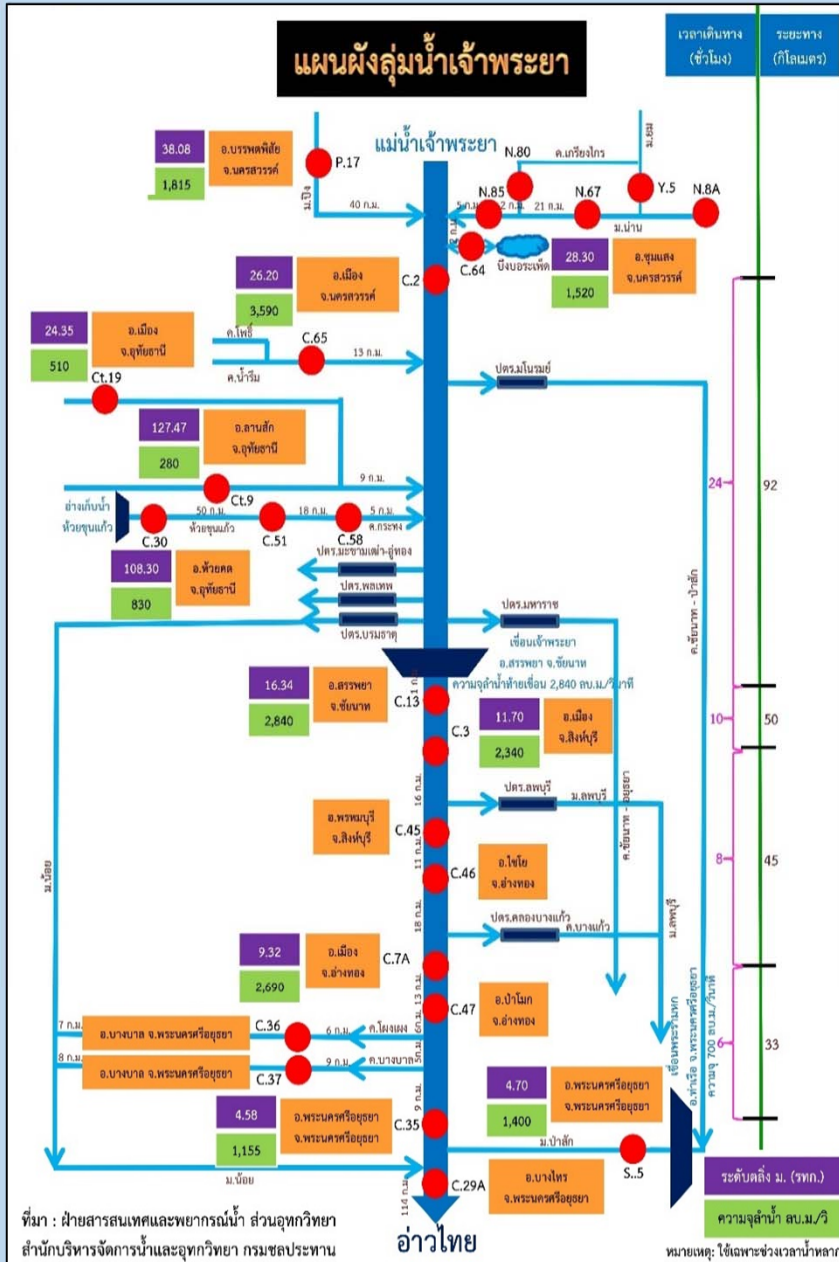
(หน่วย : ล้าน ลบ.ม.)



การติดตามสถานการณ์น้ำลุ่มน้ำเจ้าพระยา

ประจำวันที่ 24 มกราคม 2562 เวลา 06.00 น.

สภาพน้ำท่า



- แม่น้ำปิง สถานี P.17** อ.บรรพตพิสัย จ.นครสวรรค์ ปริมาณน้ำไหลผ่าน 149 ลบ.ม./วินาที (เมื่อวาน 183 ลบ.ม./วินาที) ระดับน้ำ +34.85 ม.รทก. ต่ำกว่าตลิ่ง 4.95 ม.
- แม่น้ำน่าน สถานี N.67** อ.ชุมแสง จ.นครสวรรค์ ปริมาณน้ำไหลผ่าน 223 ลบ.ม./วินาที (เมื่อวาน 230 ลบ.ม./วินาที) ระดับน้ำ +20.21 ม.รทก. ต่ำกว่าตลิ่ง 8.09 ม.
- แม่น้ำเจ้าพระยา สถานี C.2** อ.เมือง จ.นครสวรรค์ ปริมาณน้ำไหลผ่าน 382 ลบ.ม./วินาที (เมื่อวาน 400 ลบ.ม./วินาที) ระดับน้ำ +18.33 ม.รทก. ต่ำกว่าตลิ่ง 7.87 ม.
- เขื่อนเจ้าพระยา สถานี C.13** อ.สรรพยา จ.ชัยนาท ปริมาณน้ำไหลผ่าน 80 ลบ.ม./วินาที (เมื่อวาน 80 ลบ.ม./วินาที) ระดับน้ำเหนือเขื่อน +15.57 ม.รทก. ระดับน้ำท้ายเขื่อน 5.64 ม.รทก.
- แม่น้ำป่าสัก** ระบายท้ายเขื่อนพระรามหก 14.99 ลบ.ม./วินาที (เมื่อวาน 14.96 ลบ.ม./วินาที) ไหลลงแม่น้ำเจ้าพระยา ผ่านสถานีวัดน้ำ C.29A อ.บางไทร จ.พระนครศรีอยุธยา ปริมาณน้ำไหลผ่านเฉลี่ย 91 ลบ.ม./วินาที (เมื่อวาน 95 ลบ.ม./วินาที)

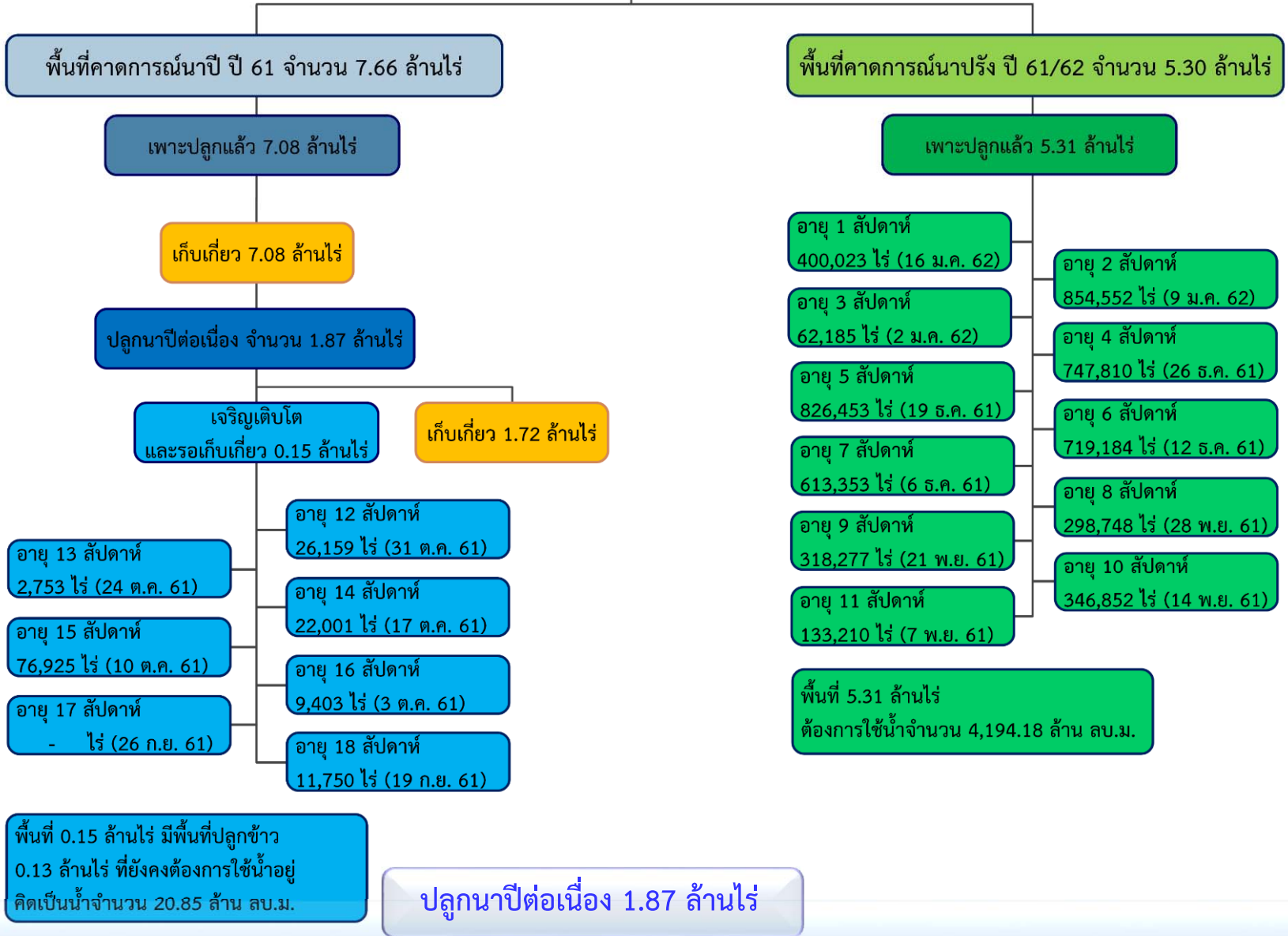
รับน้ำเข้าฝั่งตะวันตกและฝั่งตะวันออก

- รับน้ำฝั่งตะวันตก** 150 ลบ.ม./วินาที เมื่อวาน 152 ลบ.ม./วินาที **ลดลง 2 ลบ.ม./วินาที**
(รับน้ำสูงสุด = 585 ลบ.ม./วินาที)
- รับน้ำฝั่งตะวันออก** 144 ลบ.ม./วินาที เมื่อวาน 144 ลบ.ม./วินาที **เท่าเดิมกับเมื่อวาน**
(รับน้ำสูงสุด = 275 ลบ.ม./วินาที)
- รวมรับน้ำ 2 ฝั่ง** 294 ลบ.ม./วินาที เมื่อวาน 296 ลบ.ม./วินาที **ลดลง 2 ลบ.ม./วินาที**



พื้นที่ปลูกข้าวในเขตชลประทานลุ่มน้ำเจ้าพระยา

ข้อมูลการเพาะปลูก
ณ วันที่ 16 ม.ค. 2562



ปลูกนาปีต่อเนื่อง 1.87 ล้านไร่

- เจ้าพระยาตอนบน (4 โครงการ) – โครงการส่งน้ำฯ พลายชุมพล ,ดงเศรษฐี ,ขป.กำแพงเพชร และ ขป.นครสวรรค์
- ฝั่งตะวันตก (9 โครงการ) – โครงการส่งน้ำฯ พลเทพ ,ท่าโบสถ์ ,สามชุก ,ดอนเจดีย์ ,บรมธาตุ ,ชั้นสูตร ,ยางมณี ,พระยาบันลือ และภาษีเจริญ
- ฝั่งตะวันออก (2โครงการ) – โครงการส่งน้ำฯ รังสิตใต้ และพระองค์ไชยานุชิต



แผนผลการเพาะปลูกพืชในช่วงฤดูแล้งปี 2562

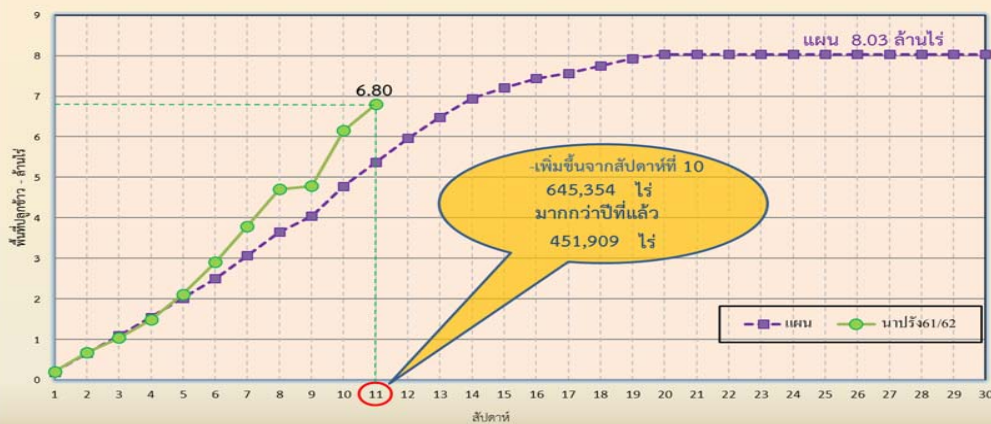
ข้อมูล ณ วันที่ 16 มกราคม 2562

ภาค	ข้าวนาปรัง			พืชไร่-พืชผัก			รวม		
	แผน (ล้านไร่)	ผล (ล้านไร่)	%	แผน (ล้านไร่)	ผล (ล้านไร่)	%	แผน (ล้านไร่)	ผล (ล้านไร่)	%
เหนือ	0.51	0.39	76.07	0.84	0.18	21.53	1.35	0.57	42.14
ตะวันออกเฉียงเหนือ	0.75	0.49	65.17	0.57	0.04	6.38	1.32	0.52	39.73
กลาง	0.06	0.01	26.29	0.001	0.0002	20.56	0.06	0.01	26.18
ตะวันออก	0.35	0.33	92.14	0.05	0.03	55.63	0.41	0.36	87.26
ตะวันตก	0.87	0.26	29.56	0.17	0.07	41.73	1.05	0.33	31.58
ใต้	0.18	0.02	8.84	0.01	0.001	6.34	0.20	0.02	8.66
ลุ่มน้ำเจ้าพระยา	5.30	5.31	100.09	0.77	0.08	10.00	6.07	5.38	88.64
ทั่วประเทศ	8.03	6.80	84.68	2.43	0.40	16.43	10.46	7.20	68.82



กราฟเปรียบเทียบผลการปลูกข้าวนาปรังรายสัปดาห์ในเขตทั่วประเทศ

ข้อมูล ณ วันที่ 16 มกราคม 2562

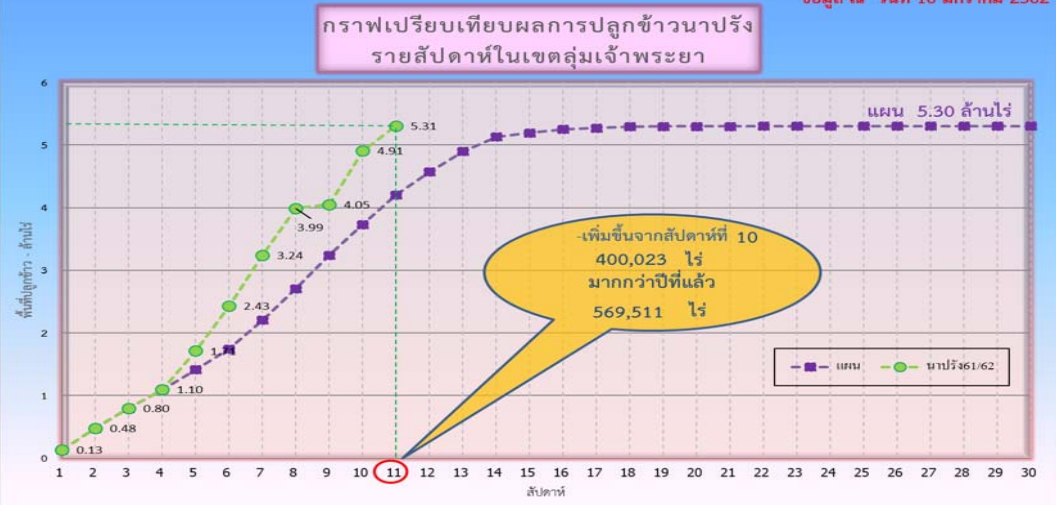


ข้อมูล ณ 16 ม.ค. 62 เพาะปลูกแล้ว = 6,798,642 ไร่



กราฟเปรียบเทียบผลการปลูกข้าวนาปรังรายสัปดาห์ในเขตลุ่มน้ำเจ้าพระยา

ข้อมูล ณ วันที่ 16 มกราคม 2562



ข้อมูล ณ 16 ม.ค. 62 เพาะปลูกแล้ว = 5,306,596 ไร่



รายงานสถานการณ์ค่าความเค็มและปริมาณน้ำ แม่เจ้าพระยา

23 มกราคม 2562 / เวลา 7:00 น.

สถานี : สถานีประปาสำแล – สะพานพระนั่งเกล้า - ทำนายนนทบุรี - กรมชลประทานสามเสน

ปริมาณน้ำที่ระบายออกจากเขื่อนพระรามหก 15.00 ลบ.ม./วินาที
ปริมาณน้ำที่ระบายออกจากเขื่อนเจ้าพระยา 80.00 ลบ.ม./วินาที
ปริมาณน้ำที่ศูนย์ศิลปาชีพบางไทร 95.00 ลบ.ม./วินาที
ระยะทางจากศูนย์ศิลปาชีพบางไทรถึงสถานีประปาสำแล 61 กม.





รายงานสถานการณ์ค่าความเค็มและปริมาณน้ำ แม่น้ำปราจีน-บางปะกง

23 มกราคม 2562 / เวลา 7:00 น.

สถานี : ปราจีนบุรี - บางแตน - เขื่อนบางปะกง - วัดแหลมใต้ - ชลประทานฉะเชิงเทรา

ปริมาณน้ำที่ระบายออกจากอ่างเก็บน้ำนฤบดินทรจินดา 9.06 ลบ.ม./วิ

ปริมาณน้ำที่สถานี Kgt.3 อ.กบอินทร์บุรี จ.ปราจีนบุรี 8.00 ลบ.ม./วิ





รายงานสถานการณ์ค่าความเค็มและปริมาณน้ำ แม่น้ำท่าจีน

23 มกราคม 2562 / เวลา 7:00 น.

สถานี : วัดท่าพูด - ปากคลองจินดา - วัดดอนไก่ดี - วัดอ่างทอง - วัดพันธุวงศ์

ปริมาณน้ำที่ระบายออกจากปตร.โพธิ์พระยา 6 ลบ.ม./วิ
ปริมาณน้ำที่ระบายออกจากปตร.สองพี่น้อง 18 ลบ.ม./วิ
ปริมาณน้ำที่ระบายออกจากปตร.ท่าสาร-บางปลา 23 ลบ.ม./วิ



หมายเหตุ : วัดพันธุวงศ์ อ.เมือง จ.สมุทรสาคร, วัดอ่างทอง-วัดดอนไก่ดี อ.กระทุ่มแบน จ.สมุทรสาคร, วัดท่าพูด อ.สามพราน จ.นครปฐม



รายงานสถานการณ์ค่าความเค็มและปริมาณน้ำ แม่น้ำแม่กลอง

23 มกราคม 2562 / เวลา 07:00 น.

สถานี : โพลาราม – ราชบุรี – ปากคลองดำเนินสะดวก - บางคนที - อัมพวา

ปริมาณน้ำที่ระบายออกจากเขื่อนแม่กลอง 110 ลบ.ม./วิ



เกณฑ์เฝ้าระวังสำหรับกล้วยไม้ 0.75 กรัม/ลิตร
เกณฑ์เฝ้าระวังเพื่อการเกษตร
ไม่เกิน 2 กรัม/ลิตร

ที่มาของข้อมูล : กรมควบคุมมลพิษ
จัดทำโดยฝ่ายตะกอนและคุณภาพน้ำ ส่วนอุทกวิทยา สบอ.



แผนบริหารจัดการน้ำฤดูแล้ง ปี 2561/62



สถานการณ์น้ำและการจัดสรรน้ำอ่างขนาดใหญ่และขนาดกลาง ประจำวันที่ 23 มกราคม 2562



สถานการณ์น้ำ

1. ปริมาณน้ำต้นฤดูแล้ง (1 พ.ย.61)

1.1 ปริมาณน้ำทั้งหมด	61,354	ล้าน ลบ.ม.	คิดเป็น 81 %
1.2 ปริมาณน้ำใช้การ	37,425	ล้าน ลบ.ม.	คิดเป็น 72 %

2. ปริมาณน้ำปัจจุบัน (23 ม.ค.62)

2.1 ปริมาณน้ำทั้งหมด	55,483	ล้าน ลบ.ม.	คิดเป็น 73 %
2.2 ปริมาณน้ำใช้การ	31,553	ล้าน ลบ.ม.	คิดเป็น 61 %

การจัดสรรน้ำ

3. การจัดสรรน้ำในฤดูแล้ง (23 ม.ค.62)

3.1 แผนการจัดสรรน้ำฤดูแล้ง (พ.ย.61-เม.ย.62)	23,100	ล้าน ลบ.ม.	
3.2 ผลการจัดสรรน้ำ	9,529	ล้าน ลบ.ม.	คิดเป็น 41 %
3.3 คงเหลือ	13,571	ล้าน ลบ.ม.	คิดเป็น 59 %

แผนจัดสรรน้ำฤดูแล้ง 2561/62 (พ.ย.61-เม.ย.62) 23,100 ล้าน ลบ.ม.

- อุปโภค-บริโภค	2,404	ล้าน ลบ.ม.
- ระบบนิเวศและอื่นๆ	6,440	ล้าน ลบ.ม.
- การเกษตร	13,038	ล้าน ลบ.ม.
- เกษตรต่อเนื่อง	800	ล้าน ลบ.ม.
- อุตสาหกรรม	303	ล้าน ลบ.ม.
- ปรับเปลี่ยนการเพาะปลูก	115	ล้าน ลบ.ม.

แผนจัดสรรน้ำต้นฤดูฝน 2562 (พ.ค.-ก.ค.62) 16,470 ล้าน ลบ.ม.

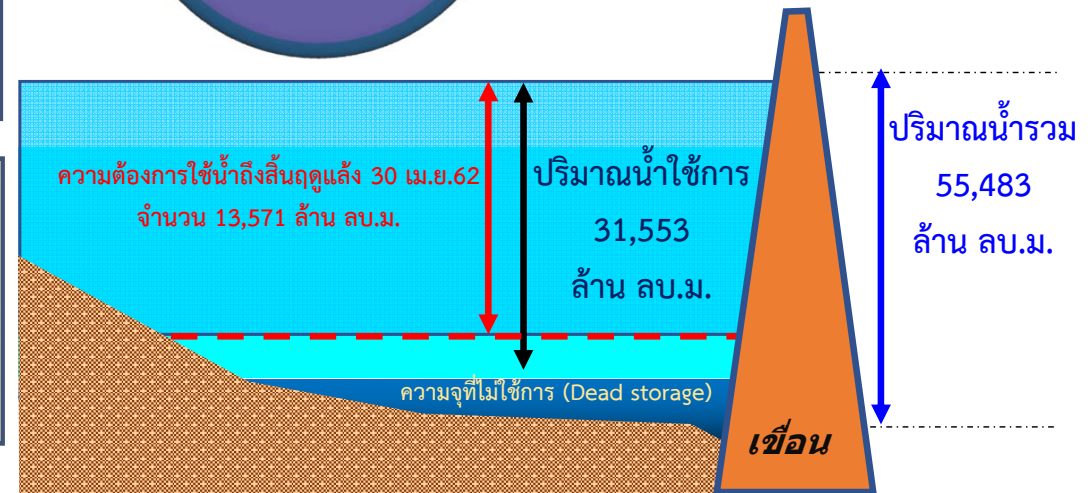
- อุปโภค-บริโภค ระบบนิเวศ และการเกษตรต่อเนื่อง	6,000	ล้าน ลบ.ม.
- สำรองน้ำเพื่อเตรียมเพาะปลูกต้นฤดูฝน	6,300	ล้าน ลบ.ม.
- สำรองไว้ใช้กรณีฝนทิ้งช่วง	4,170	ล้าน ลบ.ม.



ปริมาณน้ำทั้งหมด 73%

ปริมาณน้ำใช้การ 61%

จัดสรรแล้ว 41%



สถานการณ์น้ำและการจัดสรรน้ำ 4 เขื่อนลุ่มน้ำเจ้าพระยา

ประจำวันที 24 มกราคม 2562



สถานการณ์น้ำ

1. ปริมาณน้ำต้นฤดูแล้ง (1 พ.ย. 2561)

1.1 ปริมาณน้ำทั้งหมด	19,536	ล้าน ลบ.ม.	คิดเป็น 79 %
1.2 ปริมาณน้ำใช้การ	12,840	ล้าน ลบ.ม.	คิดเป็น 71 %

2. ปริมาณน้ำปัจจุบัน (24 ม.ค. 62)

2.1 ปริมาณน้ำทั้งหมด	16,496	ล้าน ลบ.ม.	คิดเป็น 66 %
2.2 ปริมาณน้ำใช้การ	9,800	ล้าน ลบ.ม.	คิดเป็น 54 %

การจัดสรรน้ำ

3. การจัดสรรน้ำในฤดูแล้ง (24 ม.ค. 62)

3.1 แผนการจัดสรรน้ำฤดูแล้ง (พ.ย.61-เม.ย.62)	8,000	ล้าน ลบ.ม.	
3.2 ผลการจัดสรรน้ำ	4,135	ล้าน ลบ.ม.	คิดเป็น 52 %
3.3 คงเหลือ	3,865	ล้าน ลบ.ม.	คิดเป็น 48 %

แผนจัดสรรน้ำฤดูแล้ง 2561/62 (พ.ย.61-เม.ย.62) 8,000 ล้าน ลบ.ม.

(4 เขื่อนเจ้าพระยา 7,300 และผันน้ำจากลุ่มน้ำแม่กลอง 700 ล้าน ลบ.ม.)

- อูปโภค-บริโภค	1,140	ล้าน ลบ.ม.
- ระบบนิเวศและอื่นๆ	1,450	ล้าน ลบ.ม.
- การเกษตร	4,895	ล้าน ลบ.ม.
- เกษตรต่อเนื่อง	400	ล้าน ลบ.ม.
- ปรับเปลี่ยนการเพาะปลูก	115	ล้าน ลบ.ม.

แผนจัดสรรน้ำต้นฤดูฝน 2562 (พ.ค.-ก.ค.62) 5,540 ล้าน ลบ.ม.

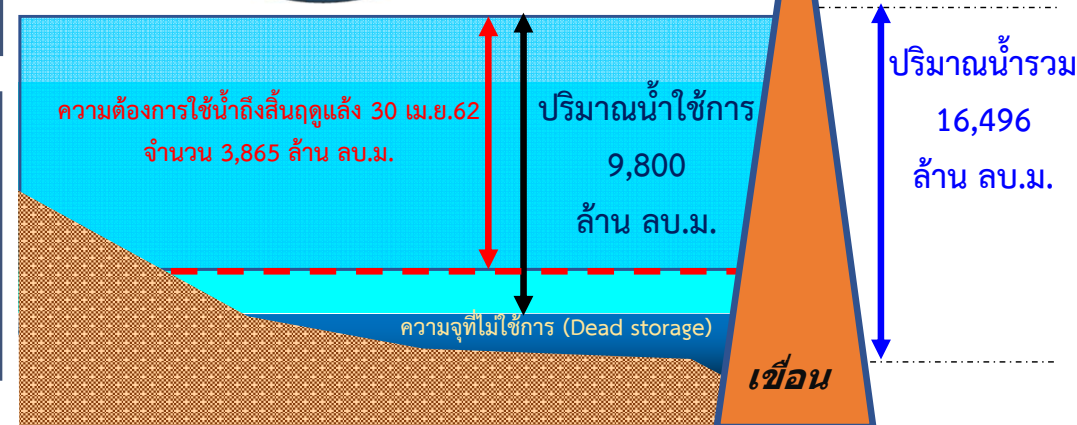
- อูปโภค-บริโภค ระบบนิเวศ และการเกษตรต่อเนื่อง	1,800	ล้าน ลบ.ม.
- สำรองน้ำเพื่อเตรียมเพาะปลูกต้นฤดูฝน	2,000	ล้าน ลบ.ม.
- สำรองไว้ใช้กรณีฝนทิ้งช่วง	1,740	ล้าน ลบ.ม.



ปริมาณน้ำทั้งหมด 66%

ปริมาณน้ำใช้การ 54%

จัดสรรแล้ว 52%





กรมชลประทาน

