



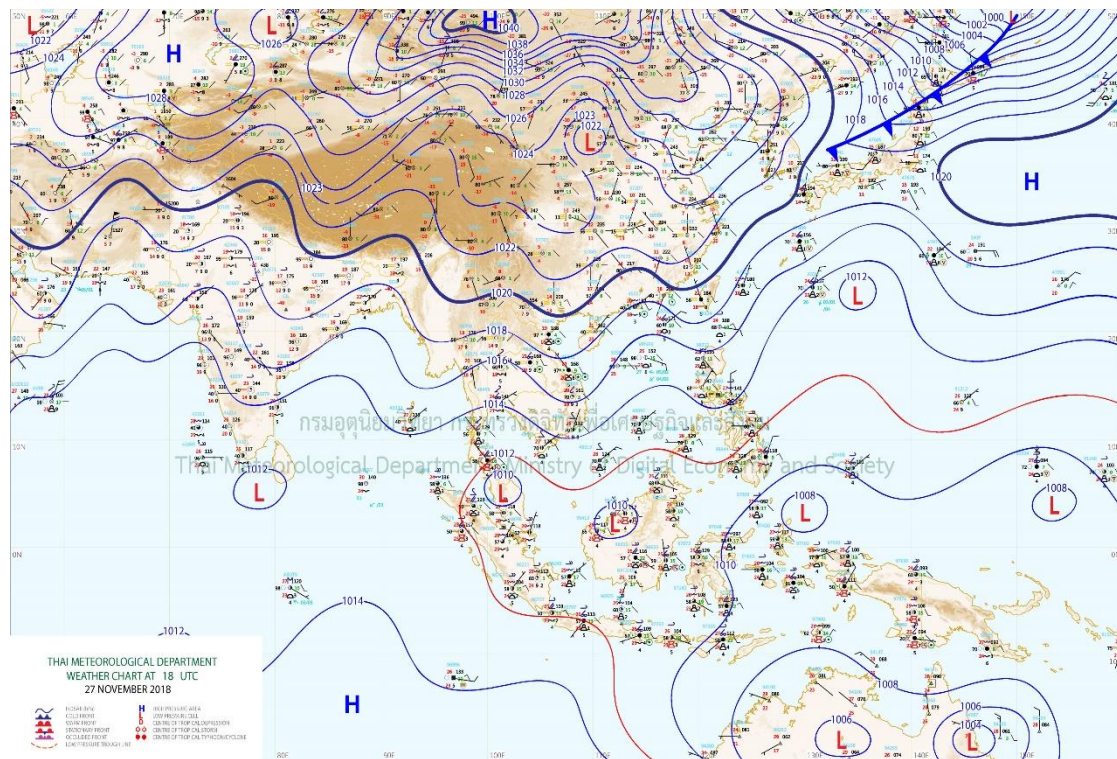
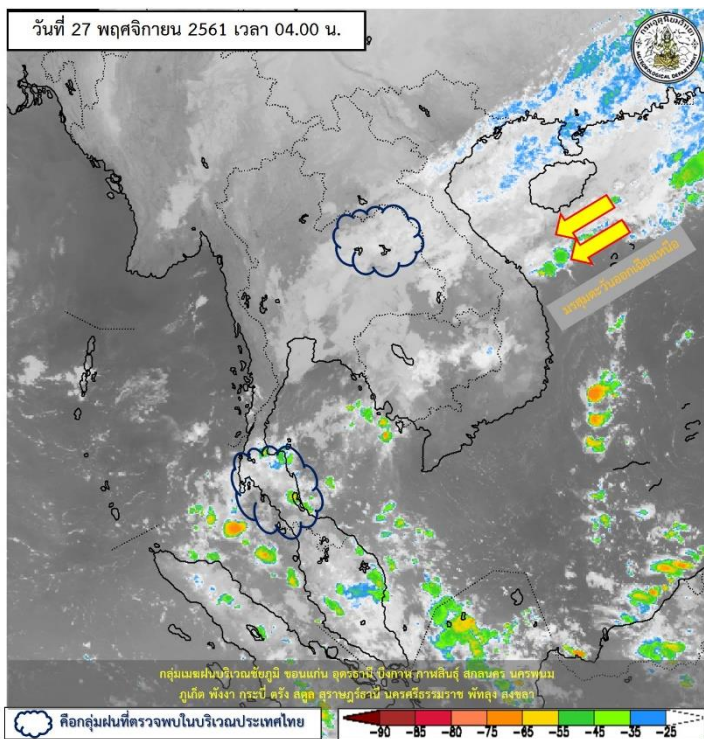
# สรุปการเฝ้าระวังติดตามสภาพอากาศ และสถานการณ์น้ำ

กรมชลประทาน

ข้อมูล ณ วันที่ 28 พฤศจิกายน 2561



# ติดตามสภาพภูมิอากาศและปริมาณฝน



แผนที่อากาศผิวพื้นวันที่ 28 พฤศจิกายน 2561 คลื่นกระแสลมฝ่ายตะวันตกเคลื่อนเข้าปกคลุมภาคเหนือและภาคตะวันออกเฉียงเหนือตอนบน ประกอบกับบริเวณความกดอากาศสูงกำลังค่อนข้างแรงจากประเทศจีนแผ่ปกคลุมประเทศไทยตอนบน และทะเลจีนใต้ ส่งผลให้ประเทศไทยตอนบนมีอากาศหนาวเย็นกับมีลมแรง อุณหภูมิจะลดลง ส่วนบริเวณยอดดอยมีอากาศหนาวถึงหนาวจัด กับมีน้ำค้างแข็งบางพื้นที่ สำหรับมรสุมตะวันออกเฉียงเหนือมีกำลังแรง ทำให้ภาคใต้มีฝนเพิ่มขึ้นกับมีฝนตกหนักบางแห่ง

# ปริมาณฝนสูงสุด 5 ลำดับ

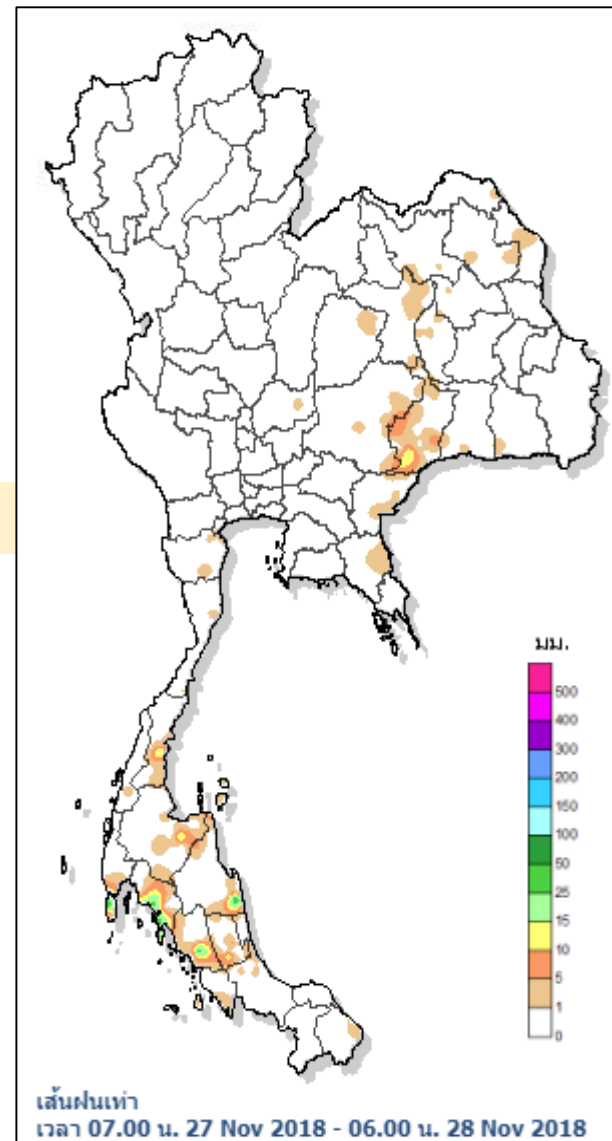
ปริมาณฝนสะสมรายตำบล วันที่ 27 พ.ย. 2561 เวลา 07.00 น. - วันที่ 28 พ.ย. 2561 เวลา 07.00 น.

สถานี	จังหวัด	ปริมาณฝน (มม.)	ความรุนแรง
ต.ทรายขาว อ.หัวไทร	นครศรีธรรมราช	39.0	ฝนตกหนัก
ต.กมลา อ.กะทู้	ภูเก็ต	32.0	ฝนปานกลาง
ต.บ้านนา อ.ย่านตาขาว	ตรัง	30.0	ฝนปานกลาง
ต.เกาะกลาง อ.เกาะลันตา	กระบี่	29.0	ฝนปานกลาง
ต.คลองขนาน อ.เหนือคลอง	กระบี่	28.0	ฝนปานกลาง

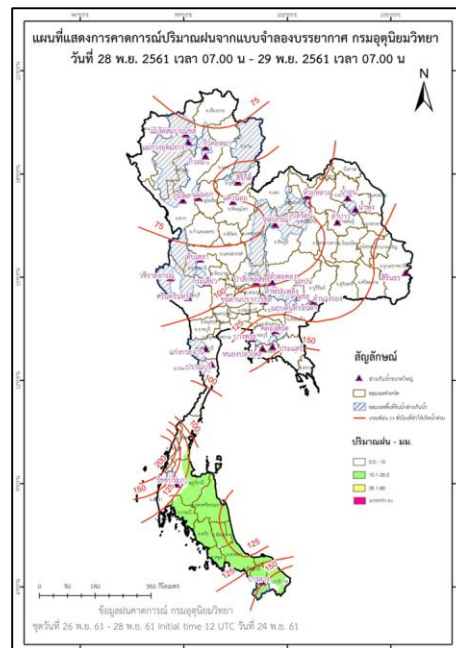
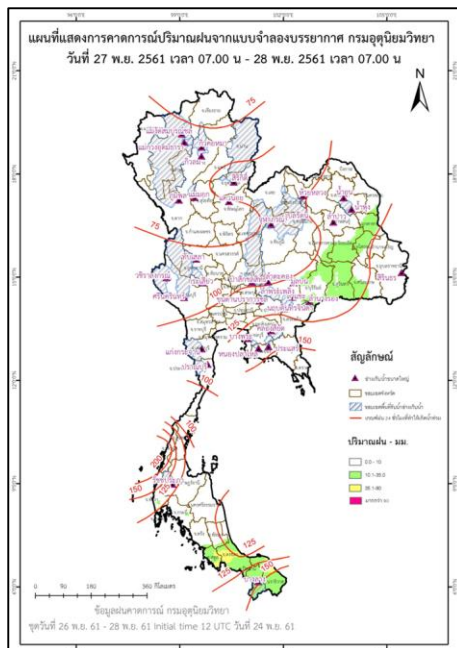
หมายเหตุ เกณฑ์ปริมาณฝนกรมอุตุนิยมวิทยา

ฝนตกหนักมาก (>90 มม.) ฝนตกหนัก (35.1-90 มม.) ฝนปานกลาง (10.1-35.0 มม.) ฝนเล็กน้อย (0.1-10.0 มม.) ไม่มีฝน (0 มม.)

แผนที่แสดงการคาดการณ์ปริมาณฝนจากแบบจำลองบรรยากาศ กรมอุตุนิยมวิทยา 27 พ.ย.61 - 29 พ.ย.61



เส้นฝนเท่า  
เวลา 07.00 น. 27 Nov 2018 - 06.00 น. 28 Nov 2018



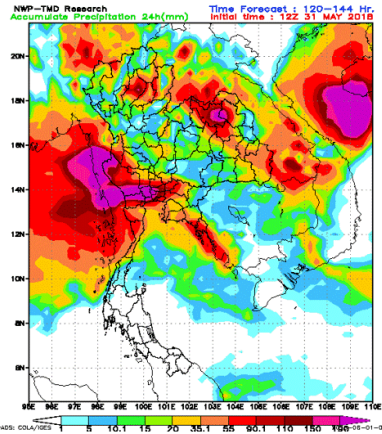
หมายเหตุ ข้อมูลจาก กรมอุตุนิยมวิทยา

# พยากรณ์ฝนสะสมรายวันจากแบบจำลองบรรยากาศเชิงตัวเลข

## การแปลความหมายของฝนสะสม 24 ชั่วโมง

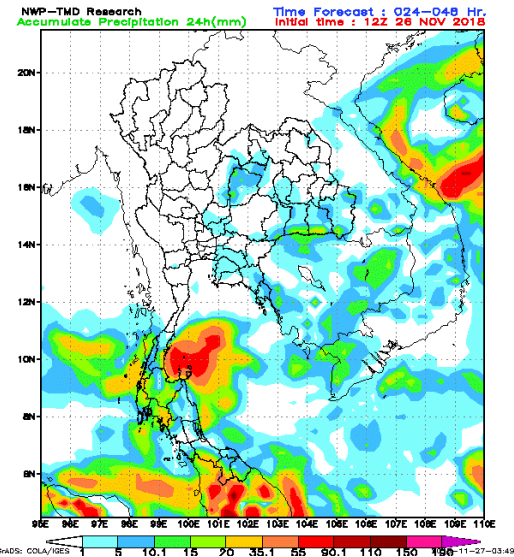
- 0.1-10 มม. = ฝนเล็กน้อย (สีฟ้า ถึง เขียว)
- 10.1-35.0 มม. = ฝนปานกลาง (สีเหลือง)
- 35.1-90.0 มม. = ฝนหนัก (สีแดง)
- > 90.0 มม. = ฝนหนักมาก (สีม่วง)

➤ 90.0 มม. = ฝนหนักมาก (สีม่วง)  
หากฝนตกสะสมหลายวันติดต่อกัน ระวังอาจจะ  
เกิดน้ำท่วมขึ้นได้

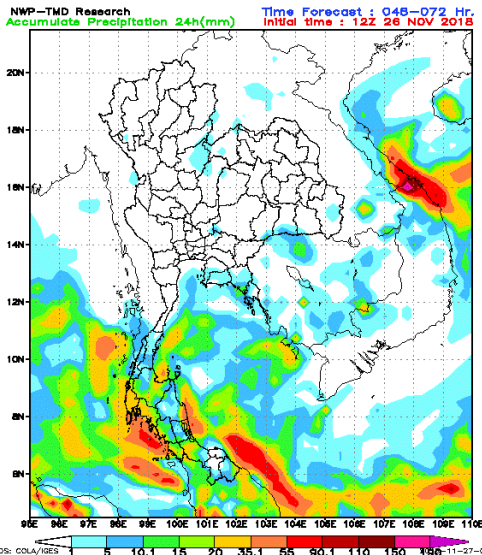


Copyright@Kamol P.N. Sakolnakhon

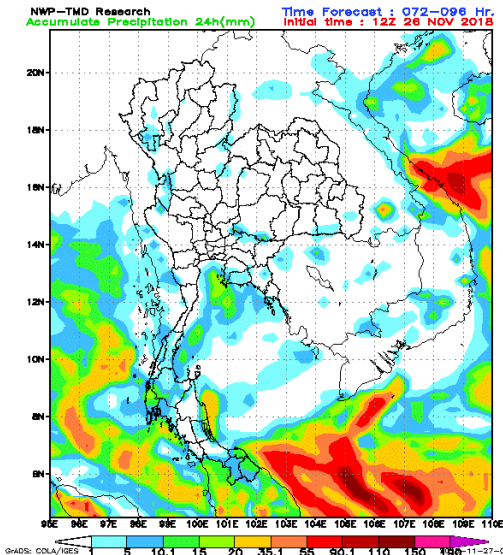
## ฝนสะสม วันที่ 28 พฤศจิกายน 2561



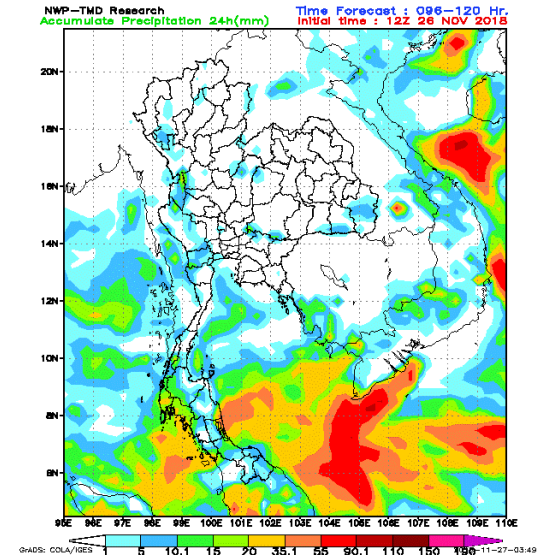
## ฝนสะสม วันที่ 29 พฤศจิกายน 2561



## ฝนสะสม วันที่ 30 พฤศจิกายน 2561



## ฝนสะสม วันที่ 1 ธันวาคม 2561



# ปริมาณน้ำในอ่างเก็บน้ำขนาดใหญ่และขนาดกลาง 27 พฤศจิกายน 2561

ภาค	ขนาดใหญ่				ขนาดกลาง				รวมอ่างขนาดใหญ่และกลาง						รับน้ำได้อีก	เปรียบเทียบกับปี 60 กับ 61		
	จำนวน	ความจุ	ปี 2561	% ความจุ อ่างฯ	จำนวน	ความจุ	ปี 2561	% ความจุ อ่างฯ	จำนวน	ความจุ	ปี2560		ปี2561			ปริมาณ	ปริมาณ	%
											ปริมาณ	%	ปริมาณ	%				
เหนือ	8	24,825	19,227	77	75	1,001	685	68	83	25,825	22,116	86	19,912	77	5,931	-2,204	-10	
ตอน.	12	8,368	4,740	57	218	1,998	1,272	64	230	10,367	9,406	91	6,012	58	4,355	-3,394	-36	
กลาง	3	1,419	822	58	22	369	226	61	25	1,788	1,755	98	1,048	59	740	-707	-40	
ตะวันตก	2	26,605	23,939	90	7	142	128	90	9	26,747	22,691	85	24,067	90	2,680	1,376	6	
ตะวันออก	6	1,515	1,392	92	51	963	849	88	57	2,478	2,172	88	2,241	90	239	69	3	
ใต้	4	8,194	6,705	82	39	668	448	67	43	8,863	6,424	72	7,153	81	1,710	729	11	
รวม	35	70,926	<b>56,824</b>	80	412	5,142	<b>3,608</b>	70	447	76,068	<b>64,564</b>	85	<b>60,432</b>	79	15,656	<b>-4,132</b>	-6	
ปริมาณน้ำใช้การ		47,384	<b>33,282</b>	70		4,753	<b>3,225</b>	68		52,137	<b>40,633</b>	78	<b>36,506</b>	70				

สามารถรับน้ำได้อีก 15,656 ล้าน ลบ.ม. (21%)

$$\% \text{น้ำใช้การ} = (\text{ปริมาณน้ำใช้การ} / \text{ความจุน้ำใช้การ}) * 100$$

# ปริมาณน้ำใช้การ 4 เขื่อนหลักในกลุ่มน้ำเจ้าพระยา

ข้อมูล ณ วันที่ 28 พฤศจิกายน 2561

อ่างเก็บน้ำ	ความจุ ที่ รนก.	ปริมาณน้ำในอ่างฯ		ปริมาณน้ำใช้การได้		ปริมาณน้ำไหลลงอ่างฯ		ปริมาณน้ำระบาย		รับน้ำได้อีก ปี 2561
		ปริมาณน้ำ	% ความจุ	ปริมาณน้ำ	% ใช้การ	วันนี้	เมื่อวาน	วันนี้	เมื่อวาน	
ภูมิพล	13,462	9,667	72	5,867	61	8.26	10.89	18.00	18.00	3,795
สิริกิติ์	9,510	8,073	85	5,223	78	6.14	6.07	22.06	22.00	1,437
ภูมิพล+สิริกิติ์	22,972	17,740	77	11,090	68	14.40	16.96	40.06	40.00	5,232
แควน้อยฯ	939	722	77	679	76	0.34	1.10	2.16	2.16	217
ป่าสักชลสิทธิ์	960	687	72	684	71	0.00	0.00	2.24	3.91	273
<b>รวมทั้งหมด</b>	<b>24,871</b>	<b>19,149</b>	<b>77</b>	<b>12,453</b>	<b>69</b>	<b>14.74</b>	<b>18.06</b>	<b>44.46</b>	<b>46.07</b>	<b>5,722</b>

(หน่วย : ล้าน ลบ.ม.)

## ปริมาณการระบายน้ำย้อนหลัง 10 วัน

เขื่อน	19 พ.ย. 61	20 พ.ย. 61	21 พ.ย. 61	22 พ.ย. 61	23 พ.ย. 61	24 พ.ย. 61	25 พ.ย. 61	26 พ.ย. 61	27 พ.ย. 61	28 พ.ย. 61	สะสม
เขื่อนภูมิพล	20.00	18.40	18.40	18.40	18.40	18.00	18.00	18.00	18.00	18.00	183.60
เขื่อนสิริกิติ์	20.02	21.69	21.59	21.53	21.58	20.01	19.99	19.93	22.00	22.06	210.40
เขื่อนแควน้อยบำรุงแดน	2.16	2.16	2.16	2.16	2.16	2.16	2.16	2.16	2.16	2.16	21.60
เขื่อนป่าสักชลสิทธิ์	2.20	2.20	2.19	2.19	3.94	3.93	3.93	3.91	3.91	2.24	30.64

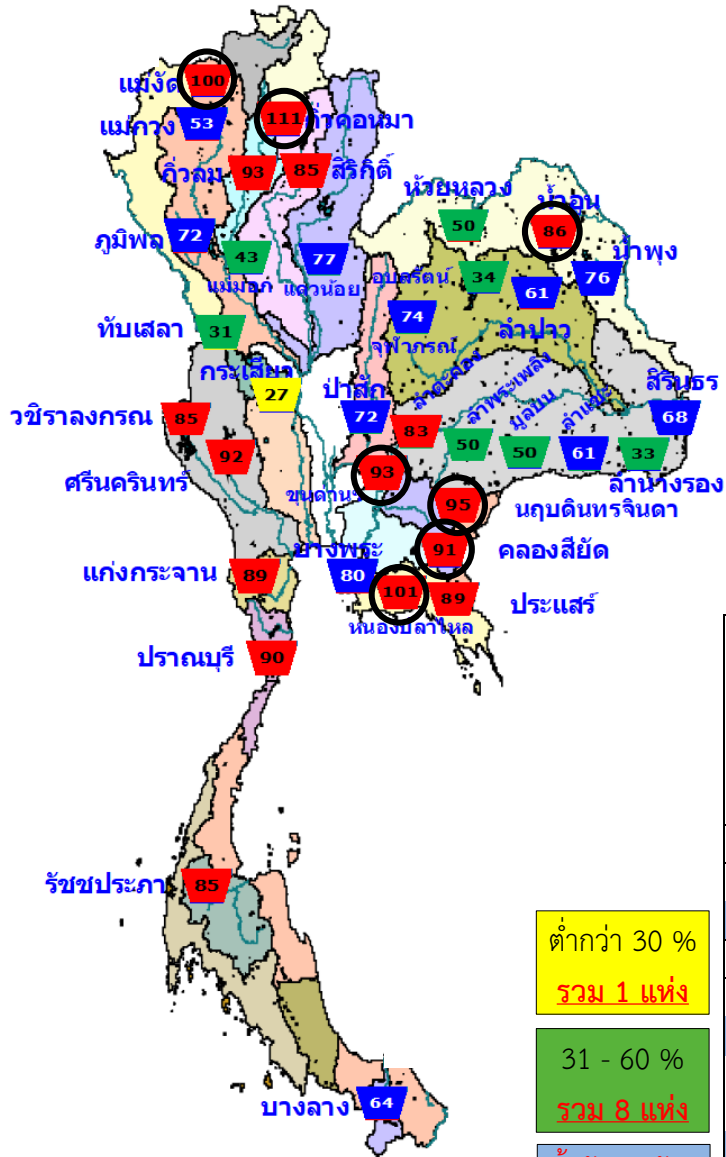
(หน่วย : ล้าน ลบ.ม.)



# สรุปอ่างขนาดใหญ่ที่เกิน UPPER RULE CURVE และ อ่างฯใหญ่ ที่มีปริมาตรต่ำกว่า 30% และ ระหว่าง 30 - 60%

## อ่างขนาดใหญ่ที่เกิน UPPER RULE CURVE

(ข้อมูล วันที่ 27 พฤศจิกายน 2561)



ต่ำกว่า 30 %

รวม 1 แห่ง

31 - 60 %

รวม 8 แห่ง

น้ำต้นทุนน้อย

(<50%)

รวม 5 แห่ง

○ อ่างฯ ที่เกิน UPPER RULE CURVE

ลำดับ	ชื่อ อ่างเก็บน้ำเขื่อน	ความจุ ที่ รณส. (ล้าน ม. <sup>3</sup> )	ความจุ ที่ รณก. (ล้าน ม. <sup>3</sup> )	ณ วันที่		ไหลลง วันนี้ (ล้าน ม. <sup>3</sup> )	ระบาย วันนี้ (ล้าน ม. <sup>3</sup> )	+สูง / -ต่ำ กว่าเกณฑ์เก็บกักน้ำสูงสุด ณ ช่วงเวลาเดียวกัน (ล้าน ม. <sup>3</sup> )
				ปี 2561				
				ปริมาตร (ล้าน ม. <sup>3</sup> )	% รณก.			
1	แม่จัดสมบูรณ์ชล จ.เชียงใหม่	323	265	265	100	0.37	0.20	18.18
2	กิวคองมา จ.ลำปาง	209	170	188	111	0.10	0.24	18.47
3	น้ำอูน จ.สกลนคร	780	520	448	86	0.00	0.00	31.85
4	ขุนด่านปราการชล จ.นครนายก	225	224	209	93	0.05	0.92	9.09
5	คลองสิียด จ.ฉะเชิงเทรา	450	420	382	91	0.00	0.05	14.83
6	หนองปลาไหล จ.ระยอง	206	164	165	101	0.80	0.23	8.75
7	นฤปดินทรจินดา จ.ปราจีนบุรี	338	295	280	95	0.46	0.83	69.22

หมายเหตุ : \* เขื่อนที่อยู่ในการดูแลของการไฟฟ้า

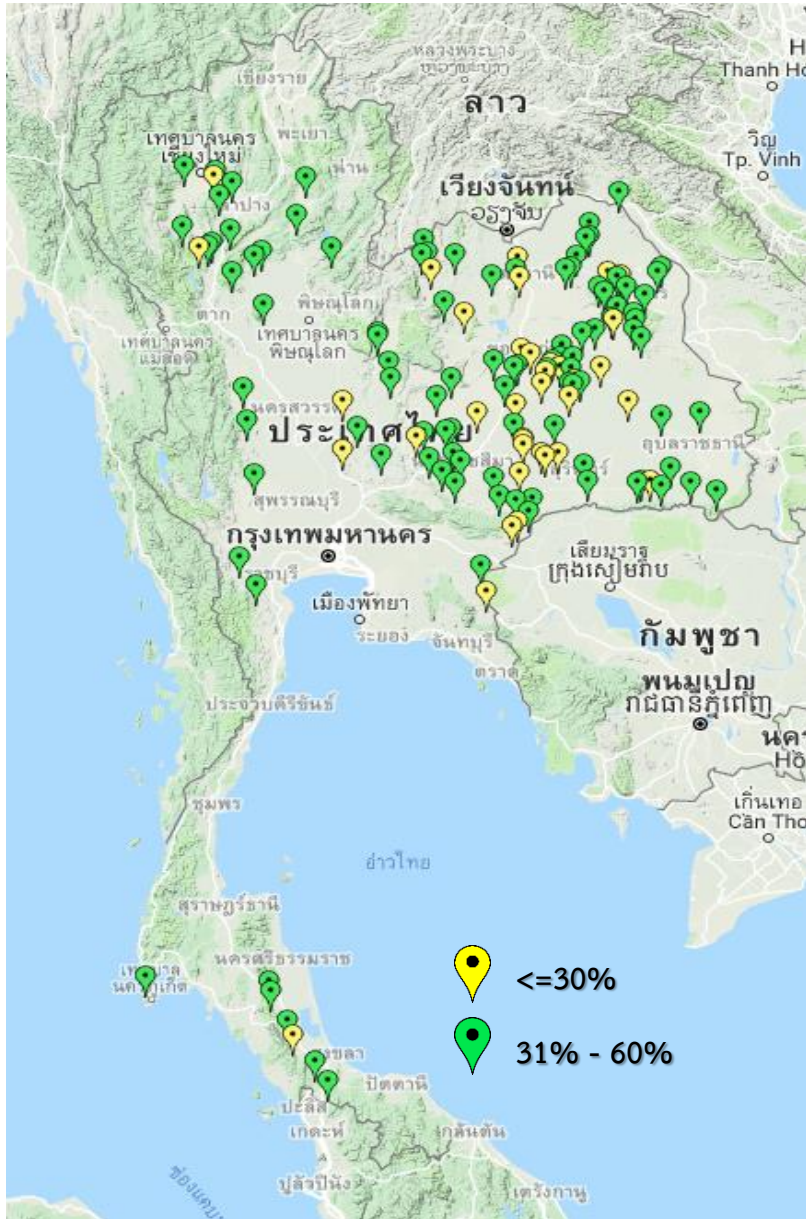
(หน่วย : ล้าน ลบ.ม.)

ชื่อ อ่างเก็บน้ำเขื่อน	ความจุ ที่ รณส. (ล้าน ม. <sup>3</sup> )	ความจุ ที่ รณก. (ล้าน ม. <sup>3</sup> )	ความจุ น้ำ ใช้การ (ล้าน ม. <sup>3</sup> )	1 ม.ค. 2560		1 ม.ค. 2561		ณ วันที่						ไหลลง วันนี้ (ล้าน ม. <sup>3</sup> )	ระบาย วันนี้ (ล้าน ม. <sup>3</sup> )
				ปริมาตร (ล้าน ม. <sup>3</sup> )	% รณก.	ปริมาตร (ล้าน ม. <sup>3</sup> )	% รณก.	ปี 2560		ปี 2561					
								ปริมาตร (ล้าน ม. <sup>3</sup> )	% รณก.	ปริมาตรใช้การ (ล้าน ม. <sup>3</sup> )	% ใช้การ	ปริมาตรใช้การ (ล้าน ม. <sup>3</sup> )	% ใช้การ		
<b>เหนือ</b>															
แม่จางอุตรมหารา	295	263	249	112	130	122	46	138	53	124	47	50	0.41	0.04	
แม่มอก	110	110	94	95	96	110	100	47	43	31	28	33	0.00	0.00	
<b>ตะวันออกเฉียงเหนือ</b>															
ห้วยหลวง	136	136	129	101	110	125	92	68	50	61	45	47	0.00	0.19	
อุบลรัตน์*	4,640	2,431	1,850	2,112	2,115	2,467	101	825	34	244	10	13	0.00	0.50	
ลำพระเพลิง	242	155	154	71	137	138	89	78	50	76	49	50	0.00	0.00	
มูลบน	350	141	134	70	109	110	78	71	50	64	45	48	0.00	0.03	
ลำน้ำรอง	197	121	118	63	77	80	66	40	33	36	30	31	0.00	0.00	
<b>กลาง</b>															
ทับเสลา	190	160	143	161	138	160	100	50	31	33	21	23	0.00	2.26	
กระเสียว	390	299	259	240	289	289	97	80	27	40	13	16	0.00	1.01	



# สรุปอ่างฯขนาดกลางที่มีปริมาตรต่ำกว่า 30% ,ระหว่าง 31-60%, ระหว่าง 60-80% และ มากกว่า 100%

(ข้อมูล วันที่ 27 พฤศจิกายน 2561)



สรุปอ่างขนาดกลางที่มีปริมาตรในช่วง <=30 % , >30 - 60 % , >60-100% และ >100 %				
ภาค	<=30 %	>30 - 60 %	>60-100%	>100 %
เหนือ	3	16	45	11
ตอน.	28	68	113	9
ตะวันออก	3	2	34	12
กลาง	1	7	11	3
ตะวันตก	0	2	3	2
ใต้	1	7	30	1
<b>รวม</b>	<b>36</b>	<b>102</b>	<b>236</b>	<b>38</b>
<b>รวมทั้งหมด 412 แห่ง</b>				

## สรุปปริมาณน้ำไหลลงและระบายอ่างฯ ขนาดใหญ่และขนาดกลาง

ภาค	ขนาดใหญ่		ขนาดกลาง		รวม	
	ไหลลง	ระบาย	ไหลลง	ระบาย	ไหลลง	ระบาย
เหนือ	20.99	44.69	1.54	1.12	22.52	45.81
ตอน.	1.39	2.50	4.12	4.12	5.51	6.62
กลาง	0.00	7.18	0.58	0.37	0.58	7.55
ตะวันตก	6.96	25.00	0.68	0.96	7.64	25.96
ตะวันออก	1.32	2.70	0.86	1.71	2.18	4.41
ใต้	8.52	16.33	2.34	4.45	10.87	20.78
<b>รวม</b>	<b>39.19</b>	<b>98.40</b>	<b>10.11</b>	<b>12.73</b>	<b>49.30</b>	<b>111.13</b>

(หน่วย : ล้าน ลบ.ม.)





# สถานการณ์น้ำในลุ่มน้ำเจ้าพระยา

วันที่ 28 พฤศจิกายน 2561 เวลา 06:00 น.

แม่น้ำปิง

P.17

N.67

แม่น้ำน่าน

P.17 วันนี้ 180 เมื่อวาน 173

(Qmax 2,990 ม.<sup>3</sup>/วิ)

การใช้น้ำเหนือเขื่อนเจ้าพระยา

66 ลบ.ม./วิ

C.2 เมื่อวาน (27 พ.ย. 61)

448 ลบ.ม./วิ

(Qmax 3,590 ม.<sup>3</sup>/วิ)

N.67 วันนี้ 260 เมื่อวาน 282

(Qmax 1,579 ม.<sup>3</sup>/วิ)

รวม 2 ฝั่ง = 292 ลบ.ม./วิ

เมื่อวาน = 290 ลบ.ม./วิ

รวมฝั่งตะวันตก = 161 ลบ.ม./วิ

เมื่อวาน = 159 ลบ.ม./วิ

แม่น้ำสะแกกรัง - ลบ.ม./วิ

จ.นครสวรรค์

จ.อุทัยธานี

ปตร.มโนรมย์

110

ปตร.มะขามเฒ่า-อุทัยทอง

14

ปตร.พลเทพ

61

คลองเล็กอื่นๆ

21

ปตร.บรมธาตุ

65

ปตร.มหาราช

21

จ.ชัยนาท

C.13 เขื่อนเจ้าพระยา (Qmax 2,840 ม.<sup>3</sup>/วิ)

วันนี้ 90 เมื่อวาน 90

สิงห์บุรี

ปตร.บางโจมนครศรี

ปตร.

แม่น้ำลพบุรี

ปตร.ปากคลองบางแก้ว

ปตร.ช่องแค

79

รวมฝั่งตะวันออก = 131 ลบ.ม./วิ

เมื่อวาน = 131 ลบ.ม./วิ

ปตร.โคกกระเทียม

73

เขื่อนป่าสักฯ

วันนี้ 45 เมื่อวาน 45

จ.ลพบุรี

ปตร.เวียงราง

46

เขื่อนพระรามหก

วันนี้ 21 เมื่อวาน 32

วันนี้ 69 เมื่อวาน 69

ปตร.พระนารายณ์

คลองระพีพัฒน์ (ความจุลลง 210 ม.<sup>3</sup>/วิ)

ฝ่ายซ้าย

คลองจรเข้สามพัน

15

ความจุลลง 35 ม.<sup>3</sup>/วิ

ความจุลลง 200 ม.<sup>3</sup>/วิ

ความจุลน้ำ 230 ม.<sup>3</sup>/วิ

แม่น้ำพิจิตร

จ.สุพรรณบุรี

ปตร.ผักไห่

ปตร.ผักไห่-เจ้าเจ็ด

ปตร.โพธิ์พระยา

ปตร.สองพี่น้อง

สน.บางซิ่น

ปตร.พระยาบวรลือ

จ.สมุทรสาคร

จ.อ่างทอง

C.36 ค.โผงเผง (ความจุลลง 400 ม.<sup>3</sup>/วิ)

C.37 ค.บางบาล (ความจุลลง 130 ม.<sup>3</sup>/วิ)

จ.อยุธยา

ปตร.เจ้าเจ็ด

จ.ปทุมธานี

ปตร.สิงหนาท

ปตร.สิงหนาท

ปตร.บางโจมนครศรี

ปตร.

แม่น้ำลพบุรี

ปตร.ปากคลองบางแก้ว

ปตร.บางไทร

C.29A (ความจุลน้ำ 1,400 ม.<sup>3</sup>/วิ)

ปตร.บางไทร

วันนี้ 132 เมื่อวาน 140

จ.นนทบุรี

จ.สมุทรปราการ

(ความจุลน้ำ = 150)

(ความจุลลง = 100)

ความจุลน้ำ 200 ม.<sup>3</sup>/วิ

ความจุลน้ำ 1,400 ม.<sup>3</sup>/วิ

(ความจุลน้ำ 700 ม.<sup>3</sup>/วิ)

(ความจุลน้ำ 3,500 ม.<sup>3</sup>/วิ)

ความจุลน้ำ 210 ม.<sup>3</sup>/วิ

ความจุลน้ำ 210 ม.<sup>3</sup>/วิ

ความจุลน้ำ 210 ม.<sup>3</sup>/วิ

ความจุลน้ำ 210 ม.<sup>3</sup>/วิ

อ่าวไทย

หมายเหตุ : ปริมาณน้ำไหลผ่าน มีหน่วยเป็น ลูกบาศก์เมตรต่อวินาที



# การติดตามสถานการณ์น้ำลุ่มน้ำเจ้าพระยา

ประจำวัน 28 พฤศจิกายน 2561 เวลา 06.00 น.

สภาพน้ำท่า

**แม่น้ำปิง สถานี P.17** อ.บรรพตพิสัย จ.นครสวรรค์ ปริมาณน้ำไหลผ่าน 180 ลบ.ม./วินาที (เมื่อวาน 173 ลบ.ม./วินาที) ระดับน้ำ +34.94 ม.รทก. ต่ำกว่าตลิ่ง 4.86 ม.

**แม่น้ำน่าน สถานี N.67** อ.ชุมแสง จ.นครสวรรค์ ปริมาณน้ำไหลผ่าน 260 ลบ.ม./วินาที (เมื่อวาน 282 ลบ.ม./วินาที) ระดับน้ำ +20.53 ม.รทก. ต่ำกว่าตลิ่ง 7.77 ม.

**แม่น้ำเจ้าพระยา สถานี C.2** อ.เมือง จ.นครสวรรค์ ปริมาณน้ำไหลผ่าน 442 ลบ.ม./วินาที (เมื่อวาน 448 ลบ.ม./วินาที) ระดับน้ำ +18.53 ม.รทก. ต่ำกว่าตลิ่ง 7.67 ม.

**เขื่อนเจ้าพระยา สถานี C.13** อ.สรรพยา จ.ชัยนาท ปริมาณน้ำไหลผ่าน 90 ลบ.ม./วินาที (เมื่อวาน 90 ลบ.ม./วินาที) ระดับน้ำเหนือเขื่อน +16.00 ม.รทก. ระดับน้ำท้ายเขื่อน 5.78 ม.รทก.

**แม่น้ำป่าสัก** ระบายท้ายเขื่อนพระรามหก 21.29 ลบ.ม./วินาที (เมื่อวาน 31.76 ลบ.ม./วินาที) ไหลลงแม่น้ำเจ้าพระยา ผ่านสถานีวัดน้ำ C.29A อ.บางไทร จ.พระนครศรีอยุธยา ปริมาณน้ำไหลผ่านเฉลี่ย 132 ลบ.ม./วินาที (เมื่อวาน 140 ลบ.ม./วินาที)

## รับน้ำเข้าฝั่งตะวันตกและฝั่งตะวันออก

รับน้ำฝั่งตะวันตก 161 ลบ.ม./วินาที เมื่อวาน 159 ลบ.ม./วินาที **เพิ่มขึ้น 2 ลบ.ม./วินาที**

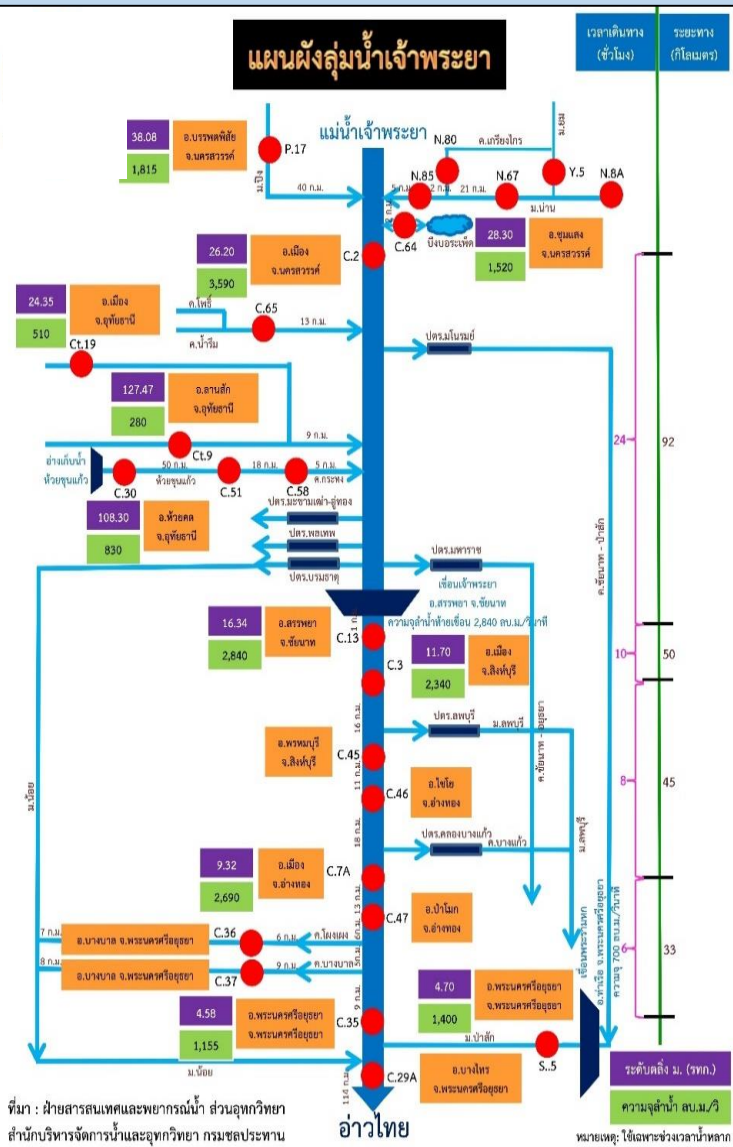
(รับน้ำสูงสุด = 585 ลบ.ม./วินาที)

รับน้ำฝั่งตะวันออก 131 ลบ.ม./วินาที เมื่อวาน 131 ลบ.ม./วินาที **เท่าเดิมกับเมื่อวาน**

(รับน้ำสูงสุด = 275 ลบ.ม./วินาที)

รวมรับน้ำ 2 ฝั่ง 292 ลบ.ม./วินาที เมื่อวาน 290 ลบ.ม./วินาที **เพิ่มขึ้น 2 ลบ.ม./วินาที**

### แผนผังลุ่มน้ำเจ้าพระยา





# แผน-ผล การเพาะปลูกพืชฤดูแล้ง 2561/62



(ข้อมูล ณ วันที่ 21 พฤศจิกายน 2561)

ภาค	ข้าวนาปรัง			พืชไร่-พืชผัก			รวม		
	แผน (ล้านไร่)	ผล (ล้านไร่)	%	แผน (ล้านไร่)	ผล (ล้านไร่)	%	แผน (ล้านไร่)	ผล (ล้านไร่)	%
เหนือ	0.51	0.09	17.79	0.84	0.01	0.74	1.35	0.10	7.18
ตะวันออกเฉียงเหนือ	0.75		0.01	0.57		0.00	1.32	0.00	0.01
กลาง	0.06		0.00	0.001		0.00	0.06	0.00	0.00
ตะวันออก	0.35	0.13	38.14	0.05	0.003	6.02	0.41	0.14	33.84
ตะวันตก	0.87		0.00	0.17	0.01	3.29	1.05	0.01	0.55
ใต้	0.18	0.02	8.19	0.01	0.001	6.21	0.20	0.02	8.05
ลุ่มน้ำเจ้าพระยา	5.30	0.80	15.06	0.77	0.03	3.64	6.07	0.83	13.61
ทั่วประเทศ	8.03	1.04	12.95	2.43	0.04	1.82	10.46	1.08	10.36



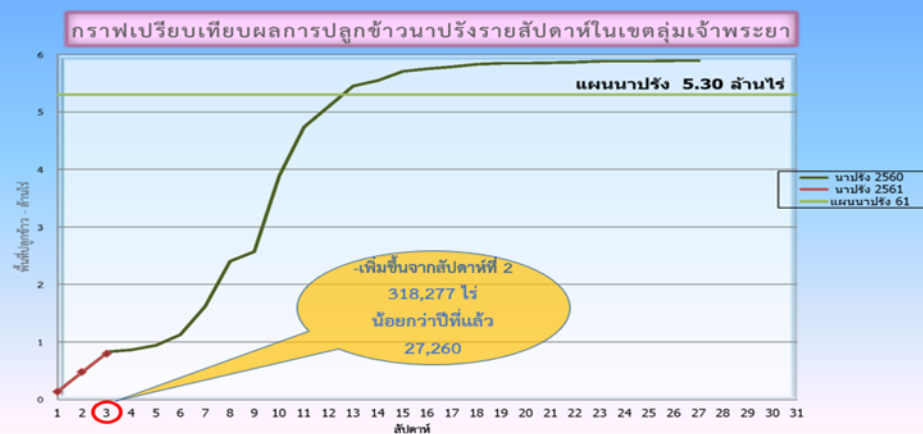
กราฟเปรียบเทียบผลการปลูกข้าวนาปรังรายสัปดาห์ในเขตทั่วประเทศ

ข้อมูล ณ วันที่ 21 พฤศจิกายน 2561



กราฟเปรียบเทียบผลการปลูกข้าวนาปรังรายสัปดาห์ในเขตลุ่มน้ำเจ้าพระยา

ข้อมูล ณ วันที่ 21 พฤศจิกายน 2561



ข้อมูล ณ 21 พ.ย. 61 เพาะปลูกแล้ว = 1,039,452 ไร่

ข้อมูล ณ 21 พ.ย. 61 เพาะปลูกแล้ว = 798,399 ไร่



# แผนบริหารจัดการน้ำฤดูแล้ง ปี 2561/62



# สถานการณ์น้ำและการจัดสรรน้ำอ่างขนาดใหญ่และขนาดกลาง ประจำวันที่ 27 พฤศจิกายน 2561



ปริมาณน้ำทั้งหมด 79%

ปริมาณน้ำใช้การ 70%

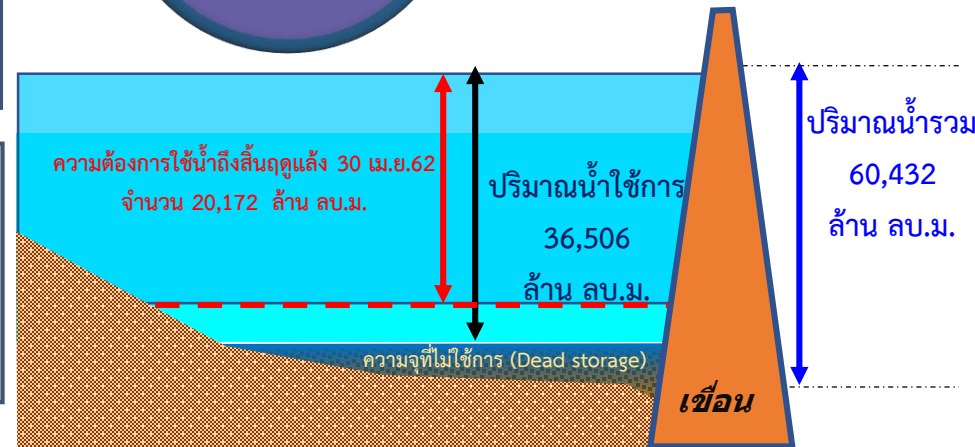
จัดสรรแล้ว 13%

## สถานการณ์น้ำ

1. ปริมาณน้ำต้นฤดูแล้ง (1 พ.ย.61)		
1.1 ปริมาณน้ำทั้งหมด	61,354	ล้าน ลบ.ม. คิดเป็น 81 %
1.2 ปริมาณน้ำใช้การ	37,425	ล้าน ลบ.ม. คิดเป็น 72 %
2. ปริมาณน้ำปัจจุบัน (27 พ.ย.61)		
2.1 ปริมาณน้ำทั้งหมด	60,432	ล้าน ลบ.ม. คิดเป็น 79 %
2.2 ปริมาณน้ำใช้การ	36,506	ล้าน ลบ.ม. คิดเป็น 70 %

## การจัดสรรน้ำ

3. การจัดสรรน้ำในฤดูแล้ง (27 พ.ย.61)		
3.1 แผนการจัดสรรน้ำฤดูแล้ง (พ.ย.61-ธ.ย.62)	23,100	ล้าน ลบ.ม.
3.2 ผลการจัดสรรน้ำ	2,928	ล้าน ลบ.ม. คิดเป็น 13 %
3.3 คงเหลือ	20,172	ล้าน ลบ.ม. คิดเป็น 87 %



แผนจัดสรรน้ำฤดูแล้ง 2561/62 (พ.ย.61-ธ.ย.62) 23,100 ล้าน ลบ.ม.

- อุปโภค-บริโภค	2,404	ล้าน ลบ.ม.
- ระบบนิเวศและอื่นๆ	6,440	ล้าน ลบ.ม.
- การเกษตร	13,038	ล้าน ลบ.ม.
- เกษตรต่อเนื่อง	800	ล้าน ลบ.ม.
- อุตสาหกรรม	303	ล้าน ลบ.ม.
- ปรับปรุงปฏิทินการเพาะปลูก	115	ล้าน ลบ.ม.

แผนจัดสรรน้ำต้นฤดูฝน 2562 (พ.ค.-ก.ค.62) 16,470 ล้าน ลบ.ม.

- อุปโภค-บริโภค ระบบนิเวศ และการเกษตรต่อเนื่อง	6,000	ล้าน ลบ.ม.
- สำรองน้ำเพื่อเตรียมเพาะปลูกต้นฤดูฝน	6,300	ล้าน ลบ.ม.
- สำรองไว้ใช้กรณีฝนทิ้งช่วง	4,170	ล้าน ลบ.ม.

# สถานการณ์น้ำและการจัดสรรน้ำ 4 เขื่อนลุ่มน้ำเจ้าพระยา

## ประจำวัน 28 พฤศจิกายน 2561



### สถานการณ์น้ำ

#### 1. ปริมาณน้ำต้นฤดูแล้ง (1 พ.ย. 2561)

1.1 ปริมาณน้ำทั้งหมด	19,536	ล้าน ลบ.ม.	คิดเป็น 79 %
1.2 ปริมาณน้ำใช้การ	12,840	ล้าน ลบ.ม.	คิดเป็น 71 %

#### 2. ปริมาณน้ำปัจจุบัน (28 พ.ย. 61)

2.1 ปริมาณน้ำทั้งหมด	19,149	ล้าน ลบ.ม.	คิดเป็น 77 %
2.2 ปริมาณน้ำใช้การ	12,453	ล้าน ลบ.ม.	คิดเป็น 69 %

### การจัดสรรน้ำ

#### 3. การจัดสรรน้ำในฤดูแล้ง (28 พ.ย. 61)

3.1 แผนการจัดสรรน้ำฤดูแล้ง (พ.ย.61-เม.ย.62)	8,000	ล้าน ลบ.ม.	
3.2 ผลการจัดสรรน้ำ	994	ล้าน ลบ.ม.	คิดเป็น 12 %
3.3 คงเหลือ	7,006	ล้าน ลบ.ม.	คิดเป็น 88 %



ปริมาณน้ำทั้งหมด 77%

ปริมาณน้ำใช้การ 69%

จัดสรรแล้ว 12%



แผนจัดสรรน้ำฤดูแล้ง 2561/62 (พ.ย.61-เม.ย.62) 8,000 ล้าน ลบ.ม.

(4 เขื่อนเจ้าพระยา 7,300 และผันน้ำจากลุ่มน้ำแม่กลอง 700 ล้าน ลบ.ม.)

- อุปโภค-บริโภค	1,140	ล้าน ลบ.ม.
- ระบบนิเวศและอื่นๆ	1,450	ล้าน ลบ.ม.
- การเกษตร	4,895	ล้าน ลบ.ม.
- เกษตรต่อเนื่อง	400	ล้าน ลบ.ม.
- ปรับปรุงพื้นที่การเพาะปลูก	115	ล้าน ลบ.ม.

แผนจัดสรรน้ำต้นฤดูฝน 2562 (พ.ค.-ก.ค.62) 5,540 ล้าน ลบ.ม.

- อุปโภค-บริโภค ระบบนิเวศ และการเกษตรต่อเนื่อง	1,500	ล้าน ลบ.ม.
- สำรองน้ำเพื่อเตรียมเพาะปลูกต้นฤดูฝน	2,000	ล้าน ลบ.ม.
- สำรองไว้ใช้กรณีฝนทิ้งช่วง	2,400	ล้าน ลบ.ม.



กรมชลประทาน

