



สรุปการเฝ้าระวังติดตามสภาพอากาศ และสถานการณ์น้ำ

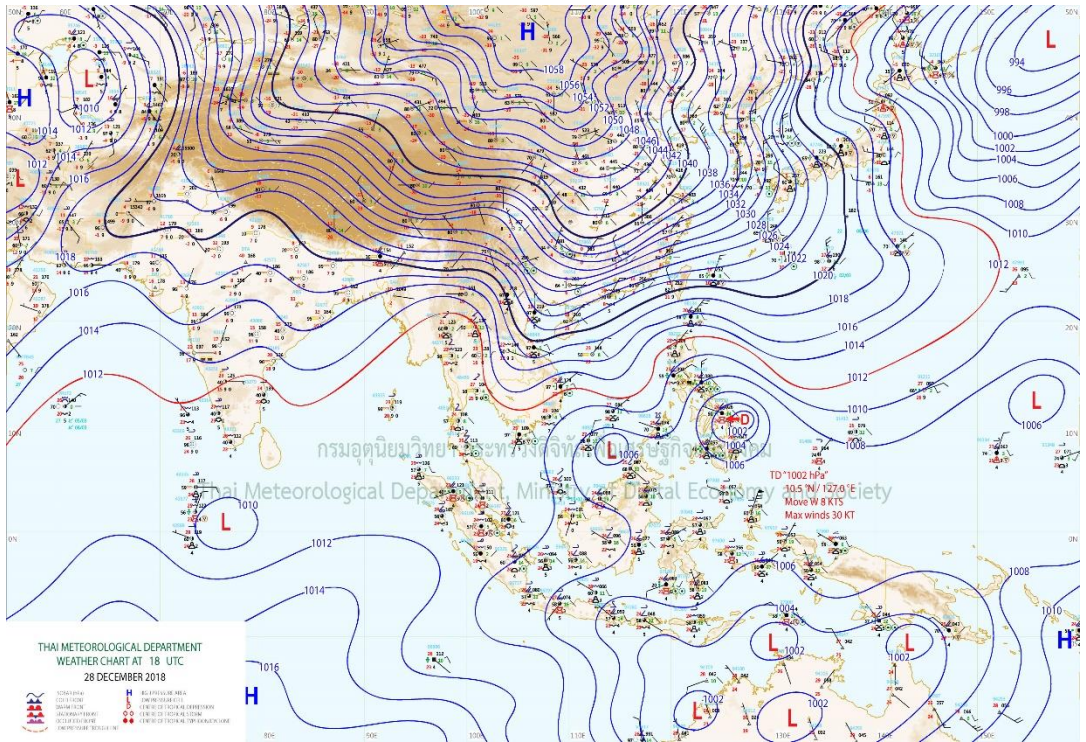
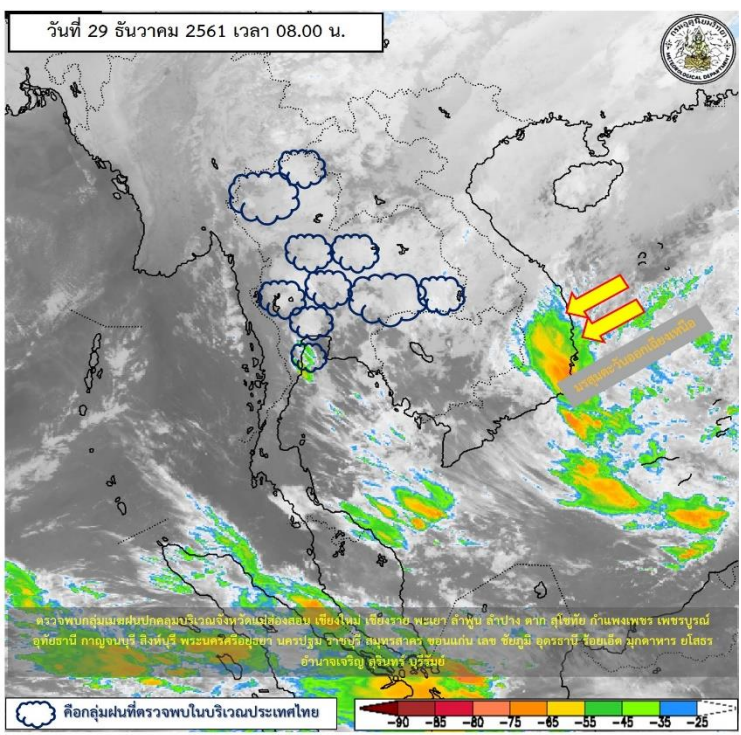
กรมชลประทาน

ข้อมูล ณ วันที่ 29 ธันวาคม 2561





ติดตามสภาพภูมิอากาศและปริมาณฝน



ประกาศกรมอุตุนิยมวิทยา "อากาศแปรปรวนบริเวณประเทศไทยตอนบน และคลื่นลมแรงบริเวณภาคใต้ (มีผลกระทบถึงวันที่ 2 มกราคม 2562)" ฉบับที่ 11 ลงวันที่ 29 ธันวาคม 2561 เวลา 05.00 น. บริเวณความกดอากาศสูงกำลังแรงจากประเทศจีนแผ่ลงมาปกคลุมประเทศไทยตอนบนแล้ว คาดว่าจะปกคลุมถึงวันที่ 2 ม.ค.62 ประกอบกับจะมีคลื่นกระแสลมฝ่ายตะวันตกเคลื่อนเข้าปกคลุมภาคเหนือในช่วงวันที่ 29-30 ธ.ค.61 ส่งผลให้วันที่ 29 ธ.ค.61 - 2 ม.ค.62 อากาศจะหนาวเย็นลง อุณหภูมิลดลง 5-8 องศาเซลเซียส กับมีลมแรง โดยเริ่มจากภาคตะวันออกเฉียงเหนือก่อน **สำหรับภาคใต้มีฝนเพิ่มขึ้นกับมีฝนตกหนักบางแห่ง โดยจะเริ่มจากจังหวัดเพชรบุรี และประจวบคีรีขันธ์ก่อน ส่วนจังหวัดอื่นๆ จะได้ผลกระทบในระยะต่อไป**

ปริมาณฝนสูงสุด 5 ลำดับ

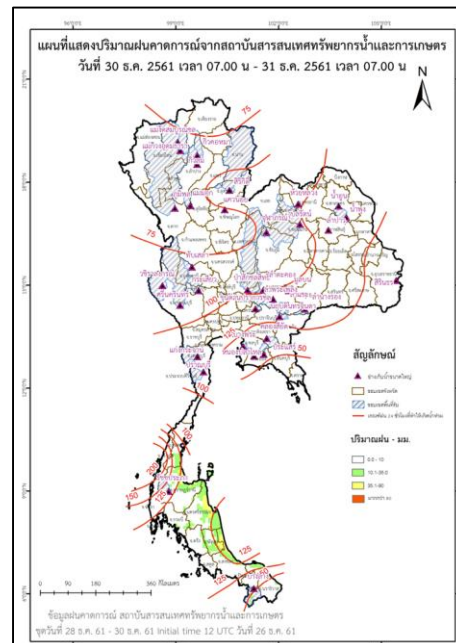
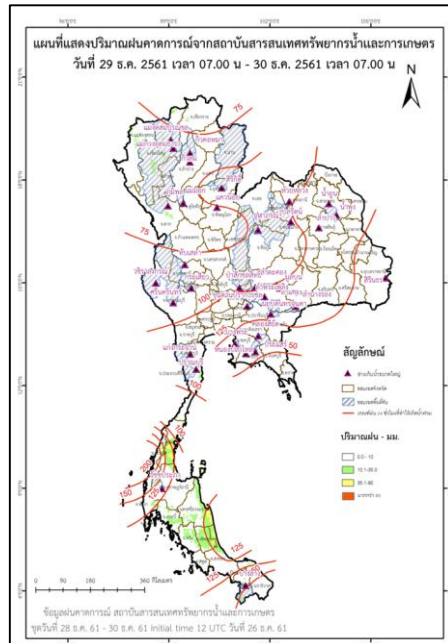
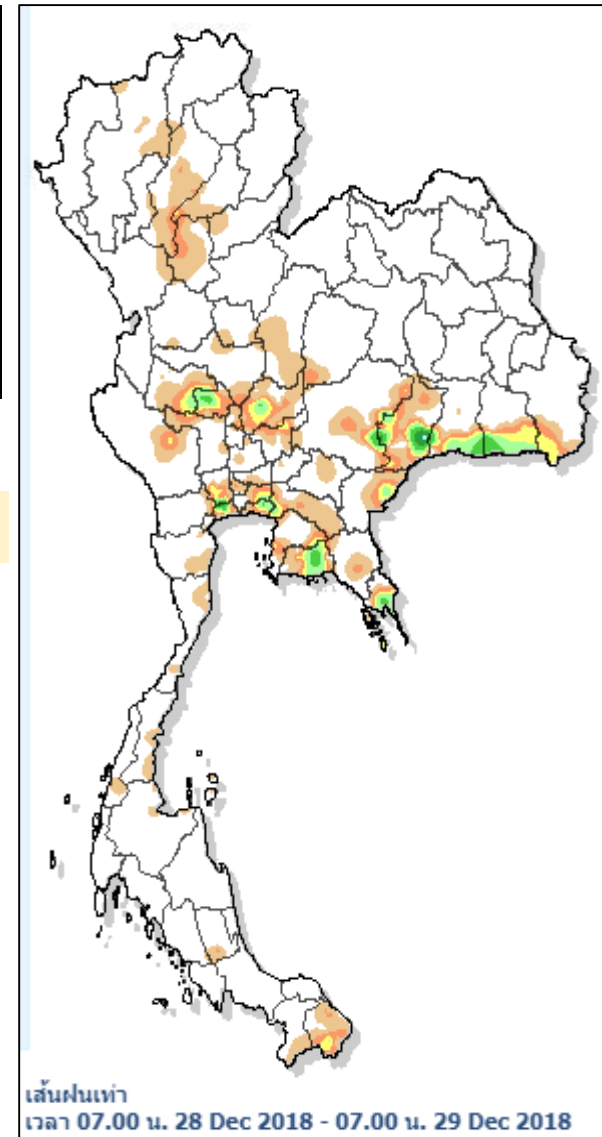
ปริมาณฝนสะสมรายตำบล วันที่ 28 ธ.ค. 2561 เวลา 07.00 น. - วันที่ 29 ธ.ค. 2561 เวลา 07.00 น.

สถานี	จังหวัด	ปริมาณฝน (มม.)	ความรุนแรง
ต.ละเวีย อ.ประโคนชัย	บุรีรัมย์	133.5	ฝนตกหนักมาก
ต.ดงอีจาน อ.โนนสุวรรณ	บุรีรัมย์	68.5	ฝนตกหนัก
ต.สวนส้ม อ.บ้านแพ้ว	สมุทรสาคร	68.5	ฝนตกหนัก
ต.วังจันทร์ อ.วังจันทร์	ระยอง	38.5	ฝนตกหนัก
ต.ห้วยตึกชู อ.ภูสิงห์	ศรีสะเกษ	37.5	ฝนตกหนัก

หมายเหตุ เกณฑ์ปริมาณฝนกรมอุตุนิยมวิทยา

ฝนตกหนักมาก (>90 มม.) ฝนตกหนัก (35.1-90 มม.) ฝนปานกลาง (10.1-35.0 มม.) ฝนเล็กน้อย (0.1-10.0 มม.) ไม่มีฝน (0 มม.)

แผนที่แสดงการคาดการณ์ปริมาณฝนจากแบบจำลองบรรยากาศ กรมอุตุนิยมวิทยา 29 ธ.ค.61 - 31 ธ.ค.61



หมายเหตุ ข้อมูลจาก กรมอุตุนิยมวิทยา

ปริมาณน้ำในอ่างเก็บน้ำขนาดใหญ่และขนาดกลาง 28 ธันวาคม 2561

ภาค	ขนาดใหญ่				ขนาดกลาง				รวมอ่างขนาดใหญ่และกลาง						รับน้ำได้อีก	เปรียบเทียบปี 60 กับ 61		
	จำนวน	ความจุ	ปี 2561	% ความจุ อ่างฯ	จำนวน	ความจุ	ปี 2561	% ความจุ อ่างฯ	จำนวน	ความจุ	ปี2560		ปี2561			ปริมาณ	ปริมาณ	%
											ปริมาณ	%	ปริมาณ	%				
เหนือ	8	24,825	17,979	72	75	1,001	670	67	83	25,825	21,196	82	18,649	72	7,197	-2,547	-12	
ตอน.	12	8,368	4,472	53	218	1,998	1,165	58	230	10,367	8,764	85	5,637	54	4,730	-3,127	-36	
กลาง	3	1,419	683	48	22	369	214	58	25	1,788	1,535	86	897	50	891	-638	-42	
ตะวันตก	2	26,605	23,500	88	7	142	123	87	9	26,747	22,484	84	23,623	88	3,124	1,139	5	
ตะวันออก	6	1,515	1,245	82	51	963	778	81	57	2,478	2,004	81	2,023	82	455	19	1	
ใต้	4	8,194	6,746	82	39	668	531	79	43	8,863	6,898	78	7,277	82	1,586	379	5	
รวม	35	70,926	<u>54,625</u>	77	412	5,142	<u>3,481</u>	68	447	76,068	62,882	83	58,106	76	17,982	-4,776	-8	
ปริมาณน้ำใช้การ		47,384	<u>31,083</u>	66		4,753	<u>3,094</u>	65		52,137	<u>38,951</u>	75	<u>34,177</u>	66				

สามารถรับน้ำได้อีก 17,982 ล้าน ลบ.ม. (24%)

%น้ำใช้การ=(ปริมาณน้ำใช้การ/ความจุน้ำใช้การ)*100



ปริมาณน้ำใช้การ 4 เขื่อนหลักในกลุ่มน้ำเจ้าพระยา

ข้อมูล ณ วันที่ 29 ธันวาคม 2561

อ่างเก็บน้ำ	ความจุ ที่ รนก.	ปริมาณน้ำในอ่างฯ		ปริมาณน้ำใช้การได้		ปริมาณน้ำไหลลงอ่างฯ		ปริมาณน้ำระบาย		รับน้ำได้อีก ปี 2561
		ปริมาณน้ำ	% ความจุ	ปริมาณน้ำ	% ใช้การ	วันนี้	เมื่อวาน	วันนี้	เมื่อวาน	
ภูมิพล	13,462	9,090	68	5,290	55	7.82	0.00	27.00	27.00	4,372
สิริกิติ์	9,510	7,446	78	4,596	69	3.82	6.01	26.11	26.01	2,064
ภูมิพล+สิริกิติ์	22,972	16,536	72	9,886	61	11.64	6.01	53.11	53.01	6,436
แควน้อยฯ	939	657	70	614	68	0.12	0.00	3.02	4.32	282
ป่าสักชลสิทธิ์	960	567	59	564	59	0.30	0.00	3.06	3.06	393
รวมทั้งหมด	24,871	17,760	71	11,064	61	12.06	6.01	59.19	60.39	7,111

(หน่วย : ล้าน ลบ.ม.)

ปริมาณการระบายน้ำย้อนหลัง 10 วัน

เขื่อน	20 ธ.ค. 61	21 ธ.ค. 61	22 ธ.ค. 61	23 ธ.ค. 61	24 ธ.ค. 61	25 ธ.ค. 61	26 ธ.ค. 61	27 ธ.ค. 61	28 ธ.ค. 61	29 ธ.ค. 61	สะสม
เขื่อนภูมิพล	23.00	23.00	23.00	23.00	23.00	25.19	23.01	27.00	27.00	27.00	244.20
เขื่อนสิริกิติ์	26.03	26.04	25.97	26.19	25.90	26.12	26.23	26.13	26.01	26.11	260.73
เขื่อนแควน้อยบำรุงแดน	2.16	2.16	2.16	2.16	2.16	4.01	4.32	4.32	4.32	3.02	30.79
เขื่อนป่าสักชลสิทธิ์	3.47	3.47	4.33	4.39	4.38	4.36	4.35	3.06	3.06	3.06	37.93

(หน่วย : ล้าน ลบ.ม.)



สรุปอ่างขนาดใหญ่ที่เกิน UPPER RULE CURVE และ อ่างฯใหญ่ ที่มีปริมาตรต่ำกว่า 30% และ ระหว่าง 30 - 60%

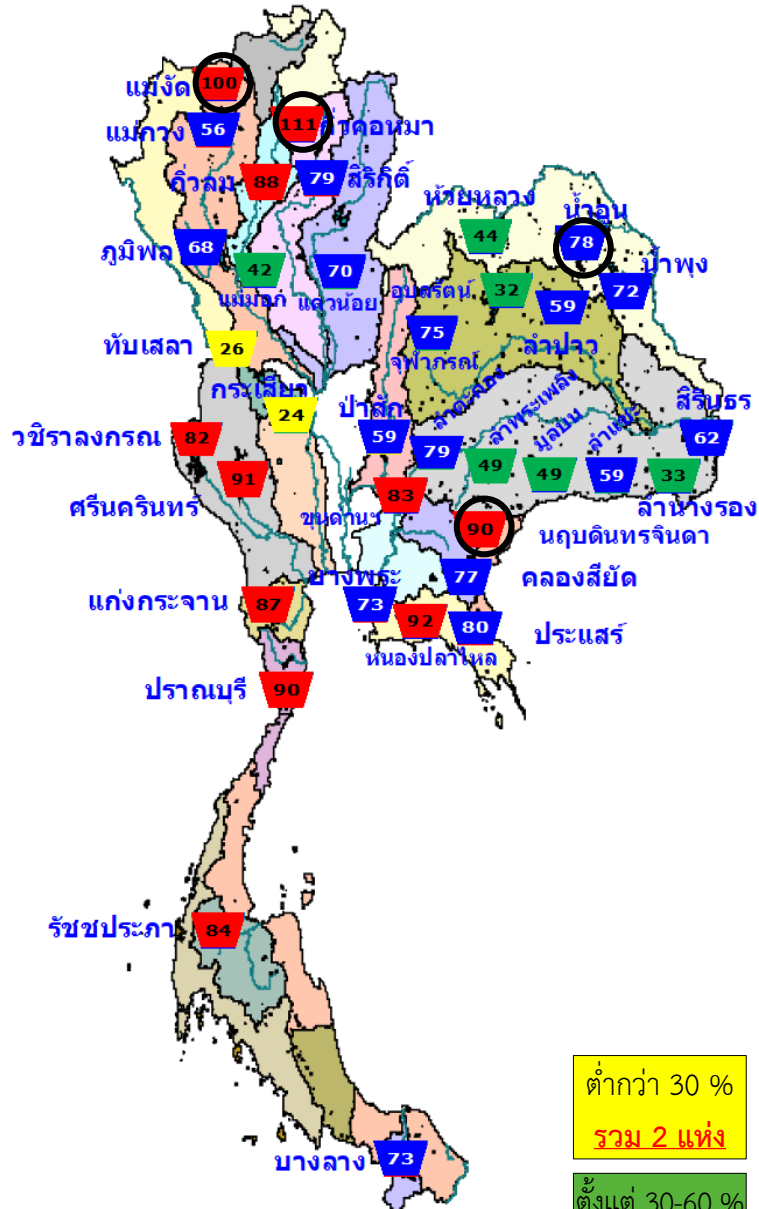
อ่างขนาดใหญ่ที่เกิน UPPER RULE CURVE

(ข้อมูล วันที่ 28 ธันวาคม 2561)

ลำดับ	ชื่ออ่างเก็บน้ำ	ความจุที่ รนส. (ล้าน ม.³)	ความจุที่ รนท. (ล้าน ม.³)	ณ วันที่		ไหลลงวันนี้ (ล้าน ม.³)	ระบายวันนี้ (ล้าน ม.³)	+สูง / -ต่ำกว่าเกณฑ์เก็บกักน้ำสูงสุด ณ ช่วงเวลาเดียวกัน (ล้าน ม.³)
				ปี 2561				
				ปริมาตร (ล้าน ม.³)	% รนท.			
1	แม่จัดสมบูรณ์ชล จ.เชียงใหม่	323	265	266	101	0.07	0.24	27.06
2	กิวคองมา จ.ลำปาง	209	170	189	111	0.00	0.23	20.62
3	น้ำอูน จ.สกลนคร	780	520	405	78	0.00	1.99	17.57
4	นฤปดินทรจินดา จ.ปราจีนบุรี	338	295	267	90	0.17	0.81	84.12

หมายเหตุ : * เชื่อมที่อยู่ในการดูแลของการไฟฟ้า

(หน่วย : ล้าน ลบ.ม.)



ต่ำกว่า 30%
รวม 2 แห่ง

ตั้งแต่ 30-60%
รวม 9 แห่ง

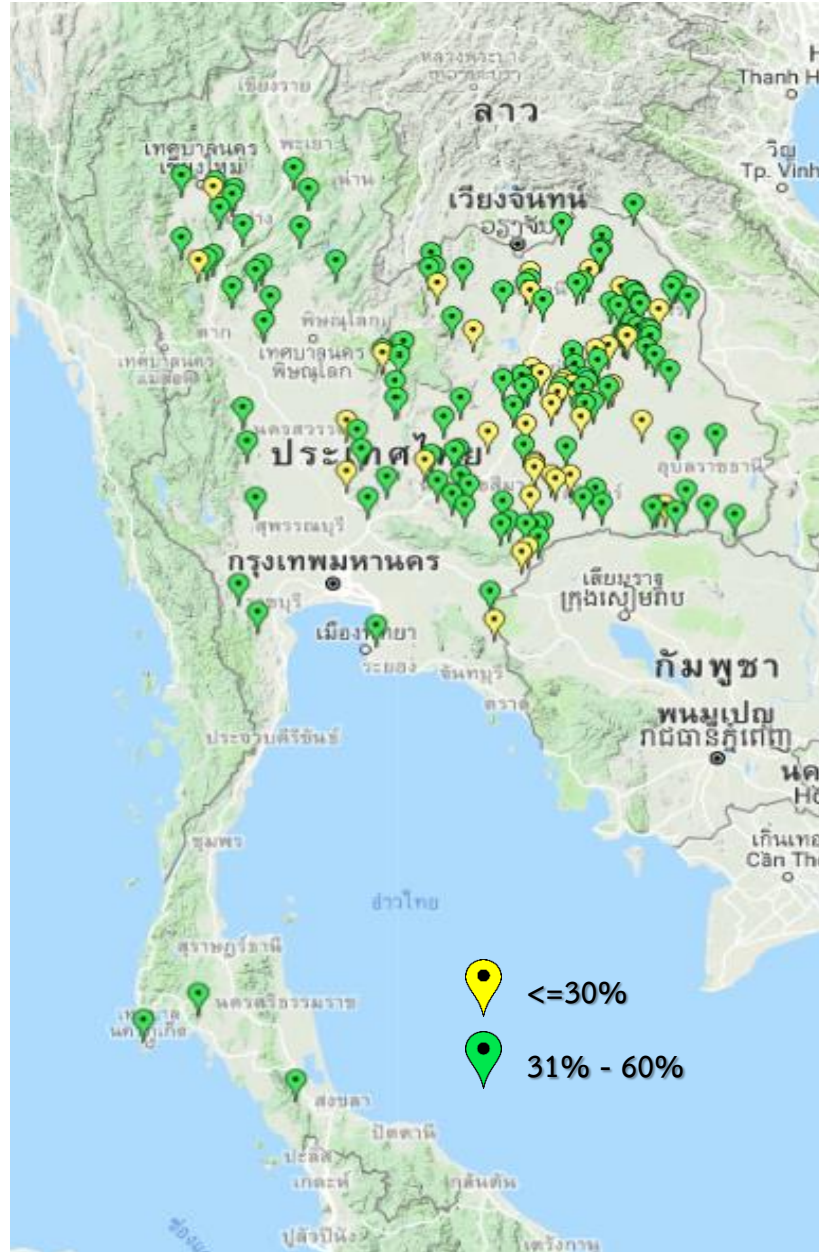
อ่างฯ ที่เกิน UPPER RULE CURVE

ชื่ออ่างเก็บน้ำ	ความจุที่ รนส. (ล้าน ม.³)	ความจุที่ รนท. (ล้าน ม.³)	ความจุน้ำใช้การ (ล้าน ม.³)	ปี 2560		ปี 2561						ไหลลงวันนี้ (ล้าน ม.³)	ระบายวันนี้ (ล้าน ม.³)	
				1 ม.ค. 2560	1 ม.ค. 2561	ปี 2560		ปี 2561						
						ปริมาตร (ล้าน ม.³)	% รนท.	ปริมาตร (ล้าน ม.³)	% รนท.	ปริมาตรใช้การ (ล้าน ม.³)	% รนท.			% ใช้การ
เหนือ														
แม่จางอุคฆธารา	295	263	249	112	130	129	49	146	56	132	50	53	0.30	0.04
แม่มอก	110	110	94	95	96	99	90	46	42	30	27	32	0.00	0.00
ตะวันออกเฉียงเหนือ														
ห้วยหลวง	136	136	129	101	110	111	82	60	44	53	39	41	0.00	0.17
อุบลรัตน์*	4,640	2,431	1,850	2,112	2,115	2,155	89	781	32	200	8	11	0.00	0.52
ลำปาว	2,450	1,980	1,880	1,089	1,706	1,725	87	1,160	59	1,060	54	56	0.00	3.55
ลำพระเพลิง	242	155	154	71	137	138	89	75	49	74	48	48	0.05	0.00
มูลบม	350	141	134	70	109	109	77	69	49	62	44	46	0.00	0.03
ลำตะเป	325	275	268	128	199	199	72	163	59	156	57	58	0.00	0.00
ลำนางรอง	197	121	118	63	77	78	64	40	33	36	30	31	0.05	0.01
กลาง														
ป่าสักชลสิทธิ์	960	960	957	848	770	787	82	570	59	567	59	59	0.00	3.06
ทับเสลา	190	160	143	161	138	138	86	41	26	24	15	17	0.00	0.00
กระเสียว	390	299	259	240	289	287	96	72	24	32	11	12	0.00	0.05



สรุปอ่างฯขนาดกลางที่มีปริมาตรต่ำกว่า 30% ,ระหว่าง 31-60%, ระหว่าง 60-100% และ มากกว่า 100%

(ข้อมูล วันที่ 28 ธันวาคม 2561)



สรุปอ่างฯขนาดกลางที่มีปริมาตรในช่วง <=30 % , >30 - 60 % ,>60-100% และ >100 %				
ภาค	<=30 %	>30 - 60 %	>60-100%	>100 %
เหนือ	3	20	43	9
ตอน.	33	81	102	2
ตะวันออก	3	3	42	3
กลาง	2	9	10	1
ตะวันตก	0	2	4	1
ใต้	0	4	35	0
รวม	41	119	236	16
รวมทั้งหมด 412 แห่ง				

สรุปปริมาณน้ำไหลลงและระบายอ่างฯ ขนาดใหญ่และขนาดกลาง

ภาค	ขนาดใหญ่		ขนาดกลาง		รวม	
	ไหลลง	ระบาย	ไหลลง	ระบาย	ไหลลง	ระบาย
เหนือ	6.92	59.89	0.55	1.37	7.46	61.26
ตอน.	0.26	12.27	2.85	7.05	3.11	19.31
กลาง	0.00	3.11	0.06	0.31	0.06	3.43
ตะวันตก	6.75	18.06	0.67	0.90	7.42	18.96
ตะวันออก	0.57	6.40	0.35	2.22	0.92	8.62
ใต้	11.87	8.87	6.60	4.84	18.47	13.71
รวม	26.36	108.60	11.07	16.69	37.44	125.29

(หน่วย : ล้าน ลบ.ม.)



สถานการณ์น้ำในลุ่มน้ำเจ้าพระยา

วันที่ 29 ธันวาคม 2561 เวลา 06:00 น.

แม่น้ำปิง

P.17

N.67

แม่น้ำน่าน

P.17 วันนี้ 242 เมื่อวาน 217

(Qmax 2,990 ม.³/วิ)

การใช้น้ำเหนือเขื่อนเจ้าพระยา
68 ลบ.ม./วิ

←-----

C.2 เมื่อวาน (28 ธ.ค. 61)

412 ลบ.ม./วิ

(Qmax 3,590 ม.³/วิ)

N.67 วันนี้ 229 เมื่อวาน 222

(Qmax 1,579 ม.³/วิ)

รวม 2 ฝั่ง = 264 ลบ.ม./วิ

เมื่อวาน = 266 ลบ.ม./วิ

รวมฝั่งตะวันตก = 141 ลบ.ม./วิ

เมื่อวาน = 144 ลบ.ม./วิ

แม่น้ำสะแกกรัง - ลบ.ม./วิ

C.2
406

ปตร.มโนรมย์

100

คลองเล็ก

5

ปตร.มหाराช

18

ปตร.ช่องแค

74

รวมฝั่งตะวันออก = 123 ลบ.ม./วิ

เมื่อวาน = 122 ลบ.ม./วิ

จ.นครสวรรค์

ปตร.มะขามเต่า-อุทอง

17

ปตร.พลเทพ

50

คลองเล็กอื่นๆ

19

ปตร.บรมธาตุ

55

ปตร.โคกกระเทียม

66

เขื่อนป่าสัก

วันนี้ 35 เมื่อวาน 35

C.13 เขื่อนเจ้าพระยา
(Qmax 2,840 ม.³/วิ)

วันนี้ 80 เมื่อวาน 80

สิงห์บุรี

ปตร.บางโฉมศรี

(ความจุลน้ำ = 150)

ปตร.

แม่น้ำลพบุรี

(ความจุลน้ำ = 100)

ปตร.ปากคลองบางแก้ว

จ.ลพบุรี

ปตร.เริงราง

40

จ.สระบุรี

เขื่อนพระรามหก

วันนี้ 20 เมื่อวาน 20

วันนี้ 60 เมื่อวาน 63

คลองระพีพัฒน์
(ความจุลน้ำ 210 ม.³/วิ)

C.29A บางไทร

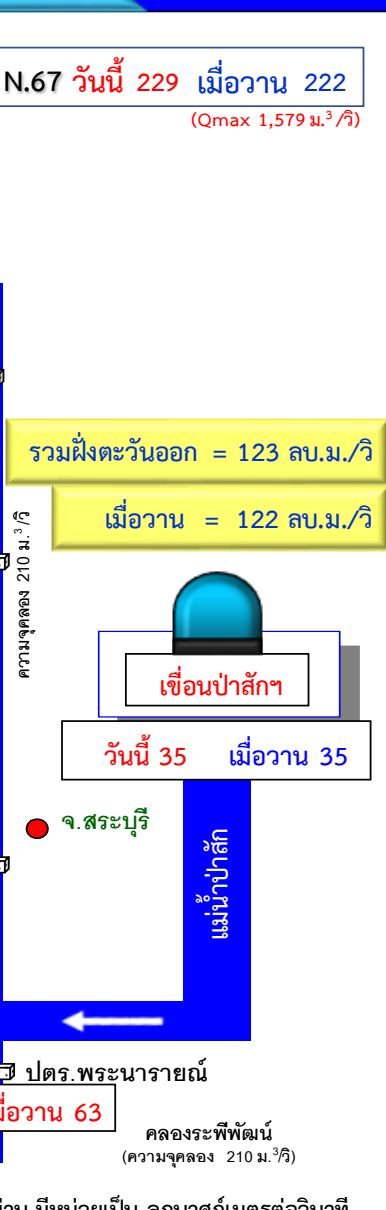
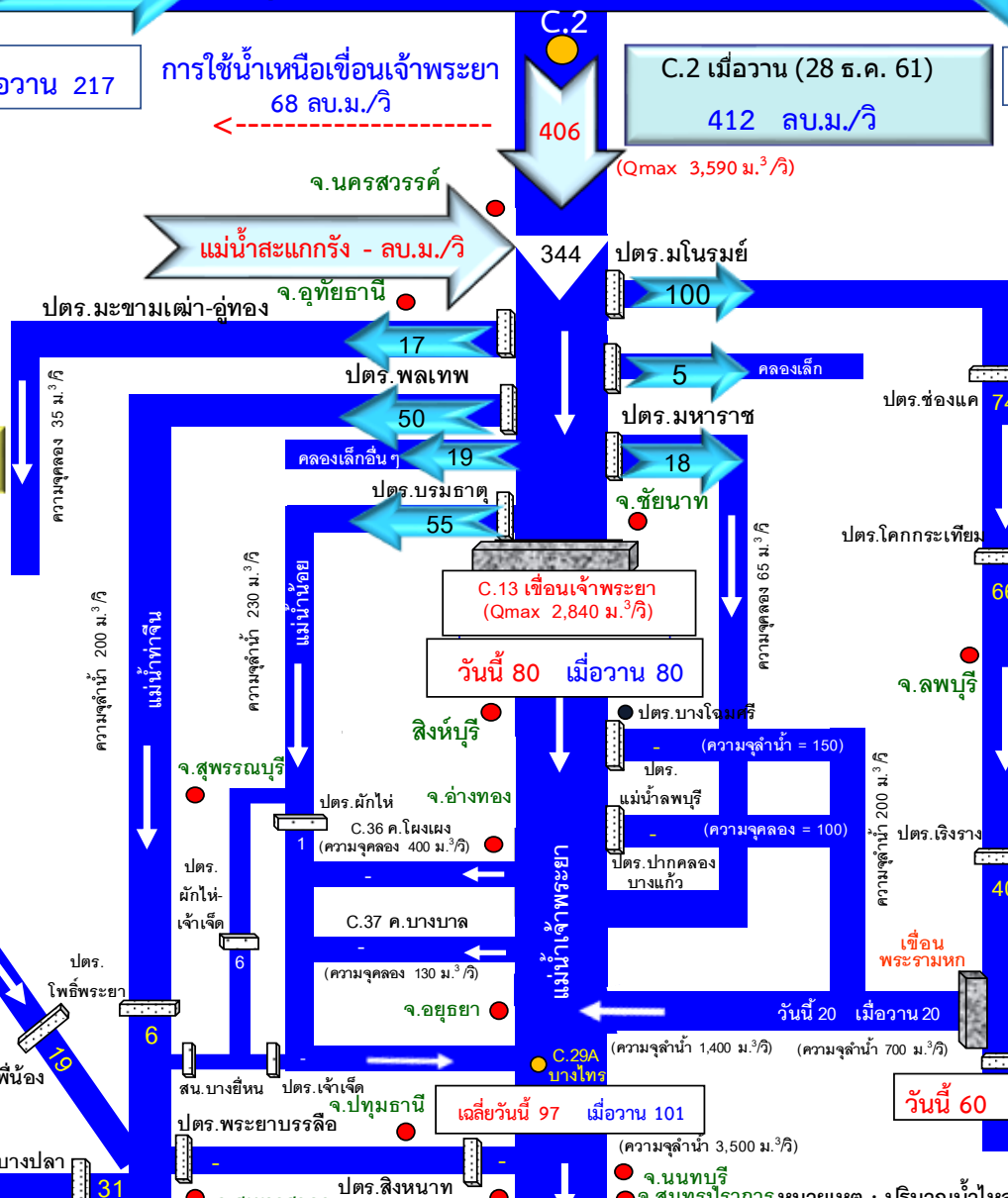
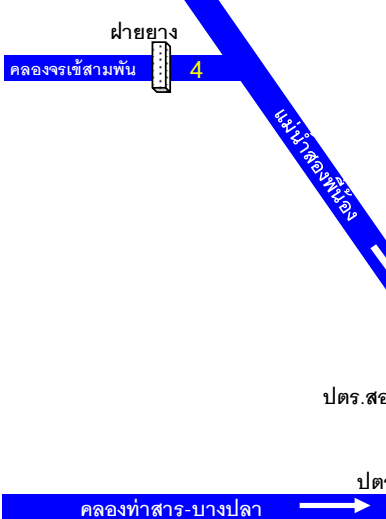
วันนี้ 97 เมื่อวาน 101

(ความจุลน้ำ 3,500 ม.³/วิ)

จ.นนทบุรี

จ.สมุทรปราการ

หมายเหตุ : ปริมาณน้ำไหลผ่าน มีหน่วยเป็น ลูกบาศก์เมตรต่อวินาที



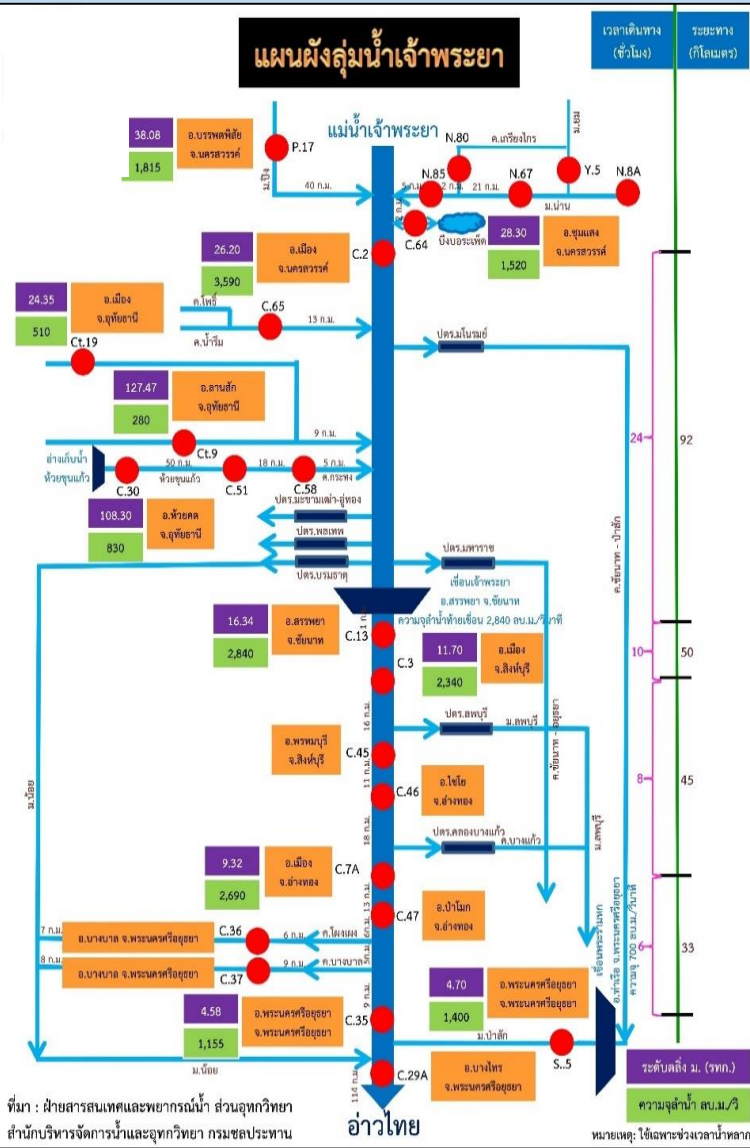


การติดตามสถานการณ์น้ำลุ่มน้ำเจ้าพระยา

ประจำวันที่ 29 ธันวาคม 2561 เวลา 06.00 น.

สภาพน้ำท่า

แผนผังลุ่มน้ำเจ้าพระยา



- แม่น้ำปิง สถานี P.17** อ.บรรพตพิสัย จ.นครสวรรค์ ปริมาณน้ำไหลผ่าน 242 ลบ.ม./วินาที (เมื่อวาน 217 ลบ.ม./วินาที) ระดับน้ำ +35.12 ม.รทก. ต่ำกว่าตลิ่ง 4.68 ม.
- แม่น้ำน่าน สถานี N.67** อ.ชุมแสง จ.นครสวรรค์ ปริมาณน้ำไหลผ่าน 229 ลบ.ม./วินาที (เมื่อวาน 222 ลบ.ม./วินาที) ระดับน้ำ +20.26 ม.รทก. ต่ำกว่าตลิ่ง 8.04 ม.
- แม่น้ำเจ้าพระยา สถานี C.2** อ.เมือง จ.นครสวรรค์ ปริมาณน้ำไหลผ่าน 406 ลบ.ม./วินาที (เมื่อวาน 412 ลบ.ม./วินาที) ระดับน้ำ +18.41 ม.รทก. ต่ำกว่าตลิ่ง 7.79 ม.
- เขื่อนเจ้าพระยา สถานี C.13** อ.สรรพยา จ.ชัยนาท ปริมาณน้ำไหลผ่าน 80 ลบ.ม./วินาที (เมื่อวาน 80 ลบ.ม./วินาที) ระดับน้ำเหนือเขื่อน +15.67 ม.รทก. ระดับน้ำท้ายเขื่อน 5.64 ม.รทก.
- แม่น้ำป่าสัก** ระบายท้ายเขื่อนพระรามหก 19.78 ลบ.ม./วินาที (เมื่อวาน 20.05 ลบ.ม./วินาที) ไหลลงแม่น้ำเจ้าพระยา ผ่านสถานีวัดน้ำ C.29A อ.บางไทร จ.พระนครศรีอยุธยา ปริมาณน้ำไหลผ่านเฉลี่ย 97 ลบ.ม./วินาที (เมื่อวาน 101 ลบ.ม./วินาที)

รับน้ำเข้าฝั่งตะวันตกและฝั่งตะวันออก

- รับน้ำฝั่งตะวันตก** 141 ลบ.ม./วินาที เมื่อวาน 144 ลบ.ม./วินาที **ลดลง 3 ลบ.ม./วินาที**
(รับน้ำสูงสุด = 585 ลบ.ม./นาที)
- รับน้ำฝั่งตะวันออก** 123 ลบ.ม./วินาที เมื่อวาน 122 ลบ.ม./วินาที **เพิ่มขึ้น 1 ลบ.ม./วินาที**
(รับน้ำสูงสุด = 275 ลบ.ม./นาที)
- รวมรับน้ำ 2 ฝั่ง** 264 ลบ.ม./วินาที เมื่อวาน 266 ลบ.ม./วินาที **ลดลง 2 ลบ.ม./วินาที**

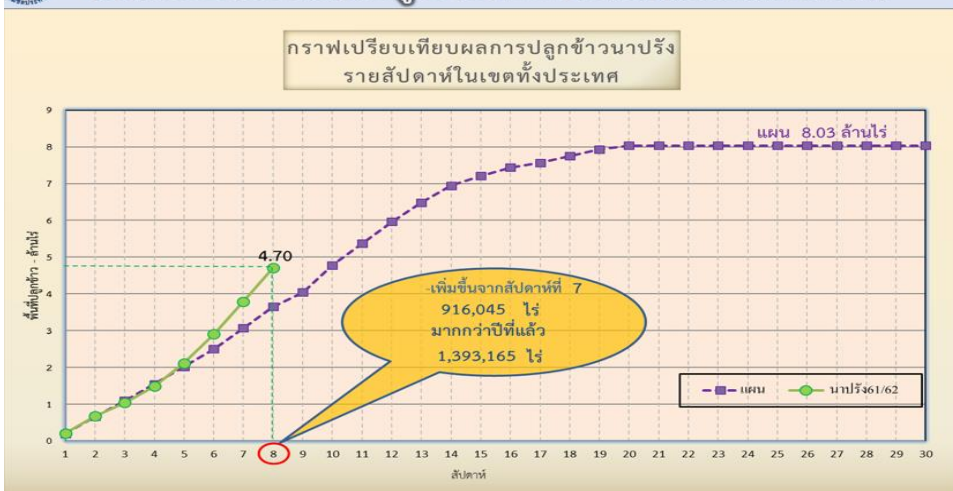


แผนผลการเพาะปลูกพืชในช่วงฤดูแล้งปี 2561

ข้อมูล ณ วันที่ 26 ธันวาคม 2561

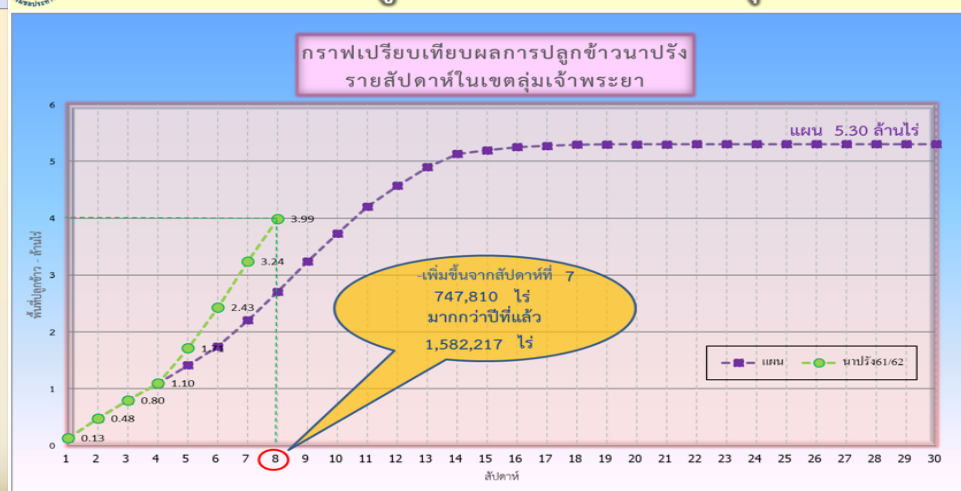
ภาค	ข้าวนาปรัง			พืชไร่-พืชผัก			รวม		
	แผน (ล้านไร่)	ผล (ล้านไร่)	%	แผน (ล้านไร่)	ผล (ล้านไร่)	%	แผน (ล้านไร่)	ผล (ล้านไร่)	%
เหนือ	0.51	0.29	56.40	0.84	0.11	13.65	1.35	0.40	29.80
ตะวันออกเฉียงเหนือ	0.75	0.17	23.19	0.57	0.011	1.98	1.32	0.18	14.01
กลาง	0.06	0.01	17.11	0.001	0.0003	26.17	0.06	0.01	17.28
ตะวันออก	0.35	0.17	47.44	0.05	0.02	34.32	0.41	0.19	45.68
ตะวันตก	0.87	0.06	6.63	0.17	0.01	8.46	1.05	0.07	6.93
ใต้	0.18	0.02	8.75	0.01	0.001	6.23	0.20	0.02	8.57
ลุ่มน้ำเจ้าพระยา	5.30	3.99	75.25	0.77	0.07	8.85	6.07	4.06	66.81
ทั่วประเทศ	8.03	4.70	58.58	2.43	0.23	9.44	10.46	4.93	47.16

กราฟเปรียบเทียบผลการปลูกข้าวนาปรังรายสัปดาห์ในเขตทั่วประเทศ



ข้อมูล ณ 26 ธ.ค. 61 เพาะปลูกแล้ว = 4,703,281 ไร่

กราฟเปรียบเทียบผลการปลูกข้าวนาปรังรายสัปดาห์ในเขตลุ่มน้ำเจ้าพระยา



ข้อมูล ณ 26 ธ.ค. 61 เพาะปลูกแล้ว = 3,989,836 ไร่



รายงานสถานการณ์ค่าความเค็มและปริมาณน้ำ แม่น้ำเจ้าพระยา

29 ธันวาคม 2561 / เวลา 7:00 น.

สถานี : สิบน้ำประปาสำแล - สะพานพระนั่งเกล้า - ทำนายนนทบุรี - กรมชลประทานสามเสน

ปริมาณน้ำที่ระบายออกจากเขื่อนพระรามหก 20.05 ลบ.ม./วินาที
ปริมาณน้ำที่ระบายออกจากเขื่อนเจ้าพระยา 80.00 ลบ.ม./วินาที
ปริมาณน้ำที่ศูนย์ศิลปาชีพบางไทร 97.00 ลบ.ม./วินาที

0.17
กรัม/ลิตร

0.17
กรัม/ลิตร

0.17
กรัม/ลิตร

0.19
กรัม/ลิตร

สถานีประปาสำแล

สะพานพระนั่งเกล้า

ทำนายนนทบุรี

กรมชลประทานสามเสน

100.0 กม. จากปากน้ำ

69.0 กม. จากปากน้ำ

65.6 กม. จากปากน้ำ

58.0 กม. จากปากน้ำ

เกณฑ์เฝ้าระวัง 0.25 กรัม/ลิตร
มาตรฐานเพื่อการผลิตน้ำประปา
ไม่เกิน 0.50 กรัม/ลิตร

เกณฑ์เฝ้าระวังเพื่อการเกษตร
ไม่เกิน 2 กรัม/ลิตร

ที่มาของข้อมูล : กปน. และกรมชลประทาน
จัดทำโดยฝ่ายตะกอนและคุณภาพน้ำ ส่วนอุทกวิทยา สบอ.



แผนบริหารจัดการน้ำฤดูแล้ง ปี 2561/62



สถานการณ์น้ำและการจัดสรรน้ำอ่างขนาดใหญ่และขนาดกลาง ประจำวัน ที่ 28 ธันวาคม 2561



ปริมาณน้ำทั้งหมด 76%

ปริมาณน้ำใช้การ 66%

จัดสรรแล้ว 27%

สถานการณ์น้ำ

1. ปริมาณน้ำต้นฤดูแล้ง (1 พ.ย.61)			
1.1 ปริมาณน้ำทั้งหมด	61,354	ล้าน ลบ.ม.	คิดเป็น 81 %
1.2 ปริมาณน้ำใช้การ	37,425	ล้าน ลบ.ม.	คิดเป็น 72 %
2. ปริมาณน้ำปัจจุบัน (28 ธ.ค.61)			
2.1 ปริมาณน้ำทั้งหมด	58,106	ล้าน ลบ.ม.	คิดเป็น 76 %
2.2 ปริมาณน้ำใช้การ	34,177	ล้าน ลบ.ม.	คิดเป็น 66 %

การจัดสรรน้ำ

3. การจัดสรรน้ำในฤดูแล้ง (28 ธ.ค.61)			
3.1 แผนการจัดสรรน้ำฤดูแล้ง (พ.ย.61-ธ.ค.62)	23,100	ล้าน ลบ.ม.	
3.2 ผลการจัดสรรน้ำ	6,269	ล้าน ลบ.ม.	คิดเป็น 27 %
3.3 คงเหลือ	16,831	ล้าน ลบ.ม.	คิดเป็น 73 %



แผนจัดสรรน้ำฤดูแล้ง 2561/62 (พ.ย.61-ธ.ค.62) 23,100 ล้าน ลบ.ม.

- อุปโภค-บริโภค	2,404	ล้าน ลบ.ม.
- ระบบนิเวศและอื่นๆ	6,440	ล้าน ลบ.ม.
- การเกษตร	13,038	ล้าน ลบ.ม.
- เกษตรต่อเนื่อง	800	ล้าน ลบ.ม.
- อุตสาหกรรม	303	ล้าน ลบ.ม.
- ปรับปรุงพื้นที่การเพาะปลูก	115	ล้าน ลบ.ม.

แผนจัดสรรน้ำต้นฤดูฝน 2562 (พ.ค.-ก.ค.62) 16,470 ล้าน ลบ.ม.

- อุปโภค-บริโภค ระบบนิเวศ และการเกษตรต่อเนื่อง	6,000	ล้าน ลบ.ม.
- สำรองน้ำเพื่อเตรียมเพาะปลูกต้นฤดูฝน	6,300	ล้าน ลบ.ม.
- สำรองไว้ใช้กรณีฝนทิ้งช่วง	4,170	ล้าน ลบ.ม.

สถานการณ์น้ำและการจัดสรรน้ำ 4 เขื่อนลุ่มน้ำเจ้าพระยา

ประจำวัน 29 ธันวาคม 2561

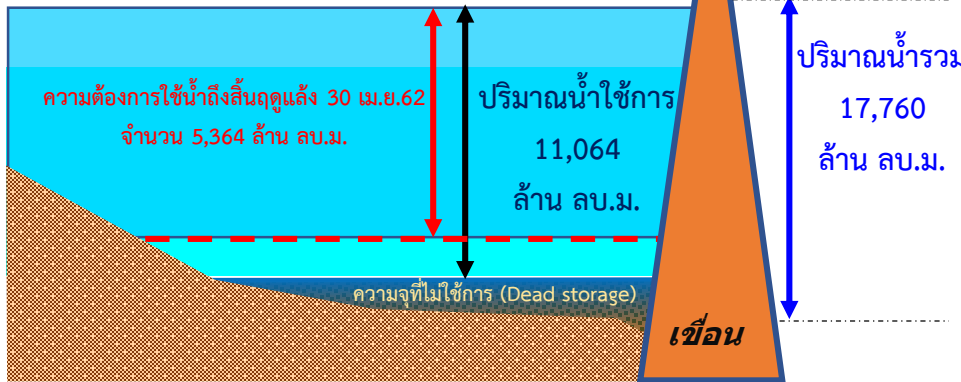


สถานการณ์น้ำ

- ปริมาณน้ำต้นฤดูแล้ง (1 พ.ย. 2561)
 - ปริมาณน้ำทั้งหมด 19,536 ล้าน ลบ.ม. คิดเป็น 79 %
 - ปริมาณน้ำใช้การ 12,840 ล้าน ลบ.ม. คิดเป็น 71 %
- ปริมาณน้ำปัจจุบัน (29 ธ.ค. 61)
 - ปริมาณน้ำทั้งหมด 17,760 ล้าน ลบ.ม. คิดเป็น 71 %
 - ปริมาณน้ำใช้การ 11,064 ล้าน ลบ.ม. คิดเป็น 61 %

การจัดสรรน้ำ

- การจัดสรรน้ำในฤดูแล้ง (29 ธ.ค. 61)
 - แผนการจัดสรรน้ำฤดูแล้ง (พ.ย.61-ธ.ค.62) 8,000 ล้าน ลบ.ม.
 - ผลการจัดสรรน้ำ 2,636 ล้าน ลบ.ม. คิดเป็น 33 %
 - คงเหลือ 5,364 ล้าน ลบ.ม. คิดเป็น 67 %



แผนจัดสรรน้ำฤดูแล้ง 2561/62 (พ.ย.61-ธ.ค.62) 8,000 ล้าน ลบ.ม.

(4 เขื่อนเจ้าพระยา 7,300 และผันน้ำจากลุ่มน้ำแม่กลอง 700 ล้าน ลบ.ม.)

- อุปโภค-บริโภค 1,140 ล้าน ลบ.ม.
- ระบบนิเวศและอื่นๆ 1,450 ล้าน ลบ.ม.
- การเกษตร 4,895 ล้าน ลบ.ม.
- เกษตรต่อเนื่อง 400 ล้าน ลบ.ม.
- ปรับปรุงพื้นที่การเพาะปลูก 115 ล้าน ลบ.ม.

แผนจัดสรรน้ำต้นฤดูฝน 2562 (พ.ค.-ก.ค.62) 5,540 ล้าน ลบ.ม.

- อุปโภค-บริโภค ระบบนิเวศ และการเกษตรต่อเนื่อง 1,500 ล้าน ลบ.ม.
- สำรองน้ำเพื่อเตรียมเพาะปลูกต้นฤดูฝน 2,000 ล้าน ลบ.ม.
- สำรองไว้ใช้กรณีฝนทิ้งช่วง 2,400 ล้าน ลบ.ม.



กรมชลประทาน

