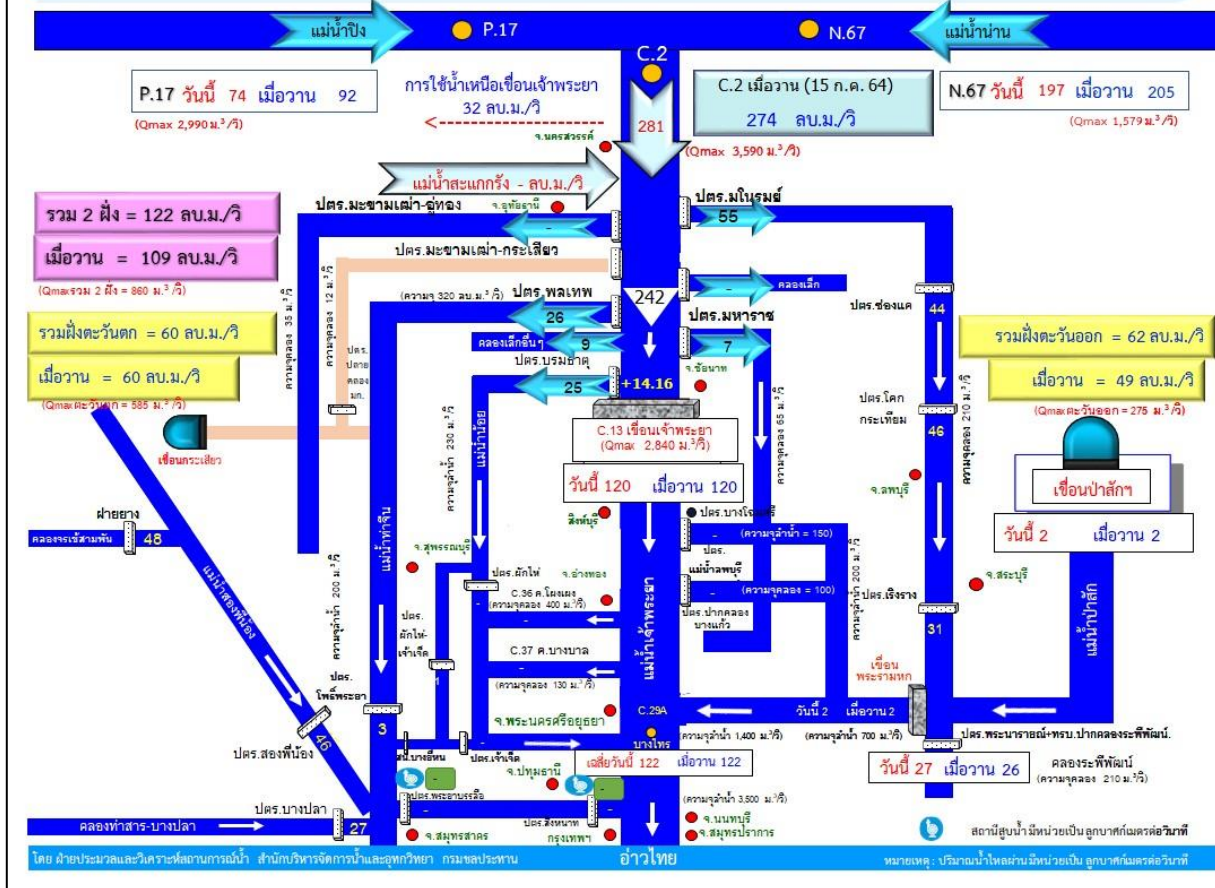




สถานการณ์น้ำในลุ่มน้ำเจ้าพระยา

วันที่ 16 ก.ค. 64 เวลา 06:00 น.



ข้อมูลสถานการณ์น้ำในแม่น้ำเจ้าพระยา (เวลา 06.00 น.)

วันศุกร์ 16 กรกฎาคม 2564

เขื่อน/อ่างเก็บน้ำ	ปริมาณน้ำในอ่าง(ล้าน ลบ.ม.)					ปริมาณน้ำไหลลงอ่าง(ล้าน ลบ.ม.)			ปริมาณน้ำระบาย(ล้าน ลบ.ม.)			
	เพิ่มขึ้น(+), ลดลง(-)	วันที่	%	เมื่อวาน	%	เพิ่มขึ้น(+), ลดลง(-)	วันที่	เมื่อวาน	ผลต่าง	เพิ่มขึ้น(+), ลดลง(-)	วันที่	เมื่อวาน
เขื่อนภูมิพล จ.ตาก		4,095	30	4,077	30	+17.58	23.95	33.94	-9.99	6.00	6.00	0.00
เขื่อนสิริกิติ์ จ.อุตรดิตถ์		3,154	33	3,160	33	-6.47	8.10	9.41	-1.31	14.07	14.10	-0.03
เขื่อนลำนาน จ.พิจิตร		183	20	183	19	+0.64	4.96	3.84	+1.12	4.32	4.32	0.00
เขื่อนป่าสักชลสิทธิ์ จ.ลพบุรี		66	7	64	7	+1.68	1.98	0.72	+1.26	0.18	0.18	0.00

เขื่อนทดน้ำ	ระดับน้ำด้านเหนือ(ม.รทก.)				ระดับน้ำด้านท้าย(ม.รทก.)				ปริมาณน้ำไหลผ่าน (ลบ.ม./วิ.)				
	เพิ่มขึ้น(+), ลดลง(-)	ตลิ่ง	วันที่	เมื่อวาน	ผลต่าง	เพิ่มขึ้น(+), ลดลง(-)	ตลิ่ง	วันที่	เมื่อวาน	ผลต่าง	วันที่สูงสุด	วันที่	เมื่อวาน
1.เขื่อนเจ้าพระยา (C.13) ชัยนาท		17.00	14.16	13.98	+0.18	16.34	6.03	6.03	0.00	2,840	120	120	0.00
2.เขื่อนพระรามหก จ.อยุธยา		10.00	6.66	6.36	+0.30	7.90	0.40	0.53	-0.13	700	2.35	2.27	+0.08

สถานี	ระดับน้ำ (ม.รทก.)				+สูงกว่า -ต่ำกว่าตลิ่ง	ปริมาณน้ำไหลผ่าน (ลบ.ม./วิ.)				
	เพิ่มขึ้น(+), ลดลง(-)	ตลิ่ง	วันที่	เมื่อวาน		ผลต่าง	เพิ่มขึ้น(+), ลดลง(-)	วันที่สูงสุด	วันที่	เมื่อวาน
1.นครสวรรค์ (C.2)		26.20	17.72	17.69	+0.03	-8.48	3,590	281	274	+7.00
2.อุทัยธานี (Ct.19)		24.35	17.26	17.26	0.00	-7.09	338	0	0	0.00
3.สิงห์บุรี (C.3)		11.70	2.47	2.43	+0.04	-9.23	2,340	-	-	-
4.อ่างทอง (C.7A)		9.32	1.09	1.12	-0.03	-8.23	2,690	-	-	-
5.อยุธยา (C.35)		4.58	0.89	1.04	-0.15	-3.69	1,155	-	-	-
6.บางโพธิ์ (C.29A)		3.40	0.70	0.58	+0.12	-2.70	3,500	122	122	0.00
7.ปทุมธานี (C.55)		2.84	-	-	0.00	-	-	-	-	-
8.ปากเกร็ด (C.22A)		2.46	-	-	0.00	-	-	-	-	-

หมายเหตุ สะพานยก 0+ ปริมาณน้ำ Loss เขื่อนเขื่อนเจ้าพระยา 33 ลบ.ม./วิ. รวม 33 ลบ.ม./วิ.
 ที่ปทุมธานี ระดับน้ำสูงสุดเมื่อวาน - ม.รทก. (เวลา - น.) ค่าการผันวันนี้สูงสุด - ม.รทก. (เวลา - น.)
 ที่ปากเกร็ด ระดับน้ำสูงสุดเมื่อวาน - ม.รทก. (เวลา - น.) ค่าการผันวันนี้สูงสุด - ม.รทก. (เวลา - น.)
 ที่สะพานพุทธ ระดับน้ำสูงสุดเมื่อวาน - ม.รทก. (เวลา - น.) ค่าการผันวันนี้สูงสุด - ม.รทก. (เวลา - น.)
 ที่หน้าถาวรภูมิราชการกองทัพเรือ คำนวณโดยกรมชลประทาน คำนวณการผันวันนี้น้ำขึ้นเต็มที่เวลา 23.58 น. สูงกว่าระดับน้ำทะเลปานกลาง 1.00 เมตร