

สรุปสถานะโทรมาตรที่ใช้งานได้	หน้า	1
<b>ระบบโทรมาตรลุ่มน้ำภาคกลาง และภาคเหนือ</b>		
1. ลุ่มน้ำเจ้าพระยา	หน้า	5
2. ลุ่มน้ำปิงตอนบน	หน้า	6
3. ลุ่มน้ำวัง	หน้า	7
4. ลุ่มน้ำยม	หน้า	8
5. ลุ่มน้ำสะแกกรัง	หน้า	9
6. ลุ่มน้ำแม่วังทอง	หน้า	10
7. ลุ่มน้ำคลองวังเจ้า	หน้า	11
8. ลุ่มน้ำกก	หน้า	12
9. ลุ่มน้ำป่าสัก	หน้า	13
<b>ระบบโทรมาตรลุ่มน้ำภาคตะวันออกเฉียงเหนือ</b>		
1. ลุ่มน้ำลำปาว (ซี)	หน้า	14
2. ลุ่มน้ำมูล	หน้า	15
3. ลุ่มน้ำชี	หน้า	16
4. ลุ่มน้ำนครราชสีมา (มูล)	หน้า	17
5. ลุ่มน้ำยาม (สงคาม)	หน้า	18
6. ลุ่มน้ำห้วยหลวง	หน้า	19
7. ลุ่มน้ำเลย	หน้า	20
<b>ระบบโทรมาตรลุ่มน้ำภาคตะวันออก</b>		
1. ลุ่มน้ำปราจีนบุรี – บางปะกง	หน้า	21
2. ลุ่มน้ำจันทบุรี	หน้า	22
3. ลุ่มน้ำตราด	หน้า	23

**ระบบโทรมาตรลุ่มน้ำภาคตะวันตก**

1. ลุ่มน้ำท่าจีน	หน้า	24
2. ลุ่มน้ำแม่กลอง	หน้า	25
3. ลุ่มน้ำเพชรบุรี	หน้า	26
4. ลุ่มน้ำปราณบุรี	หน้า	27

**ระบบโทรมาตรลุ่มน้ำภาคใต้**

1. ลุ่มน้ำท่าตะเภา	หน้า	28
2. ลุ่มน้ำนครศรีธรรมราช	หน้า	29
3. ลุ่มน้ำทะเลสาบสงขลา และอู่ตะเภา	หน้า	30
4. ลุ่มน้ำปัตตานี	หน้า	31
5. ลุ่มน้ำตรัง – ปะเหลียน	หน้า	32
6. ลุ่มน้ำโก – ลก	หน้า	33
7. ลุ่มน้ำตาปี	หน้า	34
8. ลุ่มน้ำตะกั่วป่า – ละงู	หน้า	35
9. ลุ่มน้ำปากพนัง	หน้า	36
10. ลุ่มน้ำบางนรา	หน้า	37

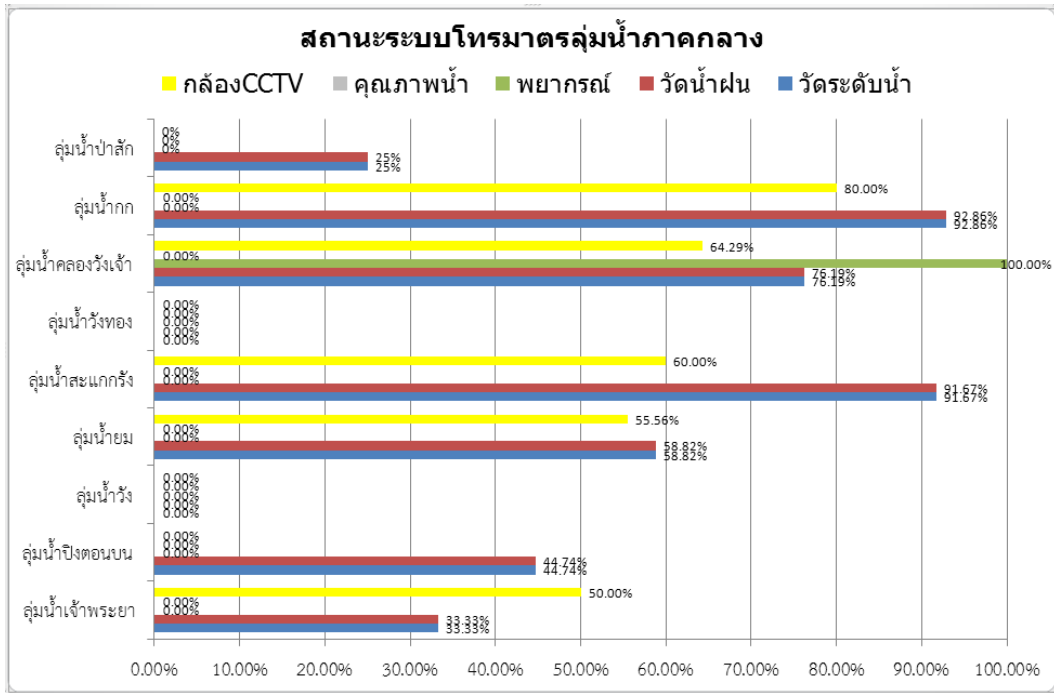
สรุปสถานะโครงการโทรมาตรขนาดเล็ก	หน้า	38
---------------------------------	------	----

## สรุปสถานะโทรมาตรที่ใช้งานได้

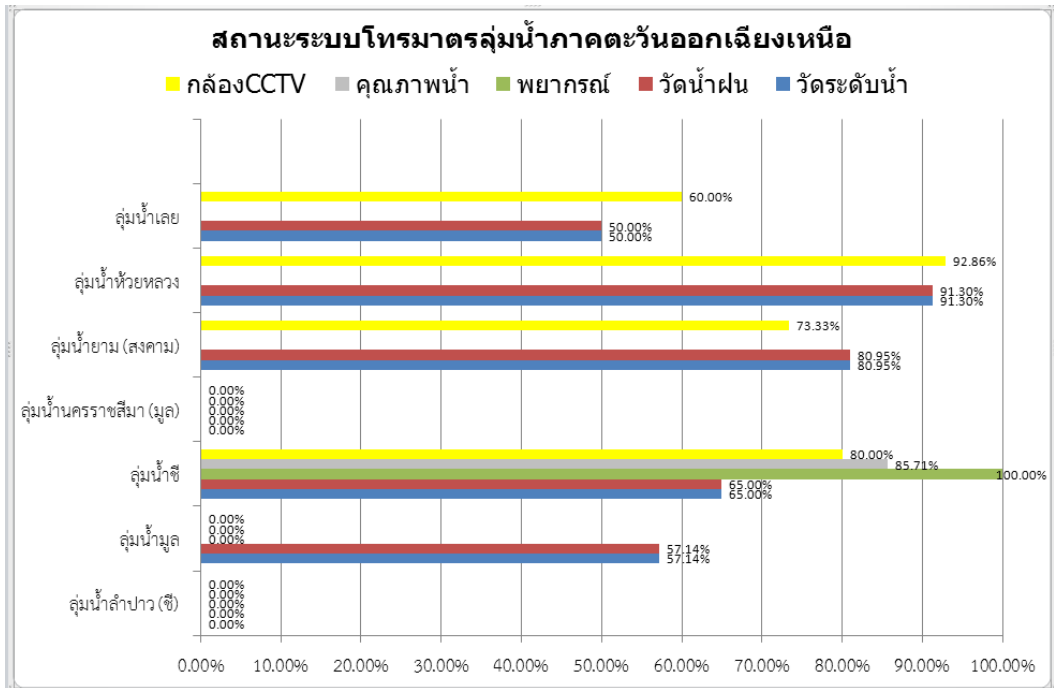
ลุ่มน้ำ	จำนวน (สถานี)	งานซ่อมแซมปี 58 (สถานี)	ใช้งานได้ (สถานี)	คิดเป็น%	สถานการณ์น้ำ	หมายเหตุ	การส่งมอบ	
<b>ภาคเหนือและกลาง</b>								
1. ลุ่มน้ำเจ้าพระยา	53	-	18	34%	ไม่มีการเตือน	รอ out source, เงินกู้	✓	
2. ลุ่มน้ำปิงตอนบน	38	3	17	45%	ไม่มีการเตือน		✓	
3. ลุ่มน้ำวัง	15	-	0	0%	ไม่มีการเตือน		✓	
4. ลุ่มน้ำยม	17	-	2	12%	ไม่มีการเตือน		✓	
5. ลุ่มน้ำสะแกกรัง	12	-	11	92%	ไม่มีการเตือน		✓	
6. ลุ่มน้ำวังทอง	6	-	0	0%	ไม่มีการเตือน		✓	
7. ลุ่มน้ำกก	14	-	13	93%	ไม่มีการเตือน		✓	
8. ลุ่มน้ำคลองวังเจ้า	21	-	16	76%	ไม่มีการเตือน		✓	
9. ลุ่มน้ำป่าสัก	12	3	3	25%	ไม่มีการเตือน		รอ out source เงินกู้	✓
<b>รวม</b>	<b>188</b>	<b>6</b>	<b>80</b>					
<b>ภาคตะวันออกเฉียงเหนือ</b>								
1. ลุ่มน้ำลำปาว (ชี)	9	4	0	0%	ไม่มีการเตือน		✓	
2. ลุ่มน้ำมูล	14	8	8	57%	ไม่มีการเตือน		✓	
3. ลุ่มน้ำชี	60	-	39	65%	ไม่มีการเตือน		✓	
4. ลุ่มน้ำนครราชสีมา (มูล)	43	-	0	0%	ไม่มีการเตือน		x	
5. ลุ่มน้ำยาม (สงคราม)	21	-	17	81%	ไม่มีการเตือน		x	
6. ลุ่มน้ำห้วยหลวง	23	-	21	91%	ไม่มีการเตือน		✓	
7. ลุ่มน้ำเลย	14	-	7	50%	ไม่มีการเตือน		✓	
<b>รวม</b>	<b>184</b>	<b>12</b>	<b>92</b>					
<b>ลุ่มน้ำภาคตะวันตก</b>								
1. ลุ่มน้ำท่าจีน	19	3	3	16%	ไม่มีการเตือน	ปรับปรุงเรื่อง ip (sim)	✓	
2. ลุ่มน้ำแม่กลอง	18	3	12	67%	ไม่มีการเตือน		✓	
3. ลุ่มน้ำเพชรบุรี	17	4	3	18%	ไม่มีการเตือน		✓	
4. ลุ่มน้ำปราณบุรี	9	-	0	0%	ไม่มีการเตือน		x	
<b>รวม</b>	<b>63</b>	<b>10</b>	<b>18</b>					
<b>ลุ่มน้ำภาคตะวันออก</b>								
1. ลุ่มน้ำปราจีน-บางปะกง	34	6	32	94%	ไม่มีการเตือน		✓	
2. ลุ่มน้ำจันทบุรี	11	3	9	82%	ไม่มีการเตือน		✓	
3. ลุ่มน้ำตราด	14	-	14	100%	ไม่มีการเตือน		✓	
<b>รวม</b>	<b>59</b>	<b>9</b>	<b>55</b>					
<b>ลุ่มน้ำภาคใต้</b>								
1. ลุ่มน้ำท่าตะเภา	12	3	64	33%	ไม่มีการเตือน	รอ out source เงินกู้ อยู่ระหว่างทำสัญญาจ้าง	✓	
2. ลุ่มน้ำนครศรีธรรมราช	16	-	6	38%	ไม่มีการเตือน		x	
3. ลุ่มน้ำทะเลสาบสงขลา และอู่ตะเภา	56	-	0	0%	ไม่มีการเตือน		✓	
4. ลุ่มน้ำตรัง-ปะเหลียน	21	-	21	100%	ไม่มีการเตือน		✓	
5. ลุ่มน้ำตาปี	21	-	11	52%	ไม่มีการเตือน		✓	
6. ลุ่มน้ำตะกั่วป่า-ละงู	19	-	16	84%	ไม่มีการเตือน		x	
7. ลุ่มน้ำปากพนัง	17	-	0	0%	ไม่มีการเตือน		✓	
8. ลุ่มน้ำโคกลก	25	-	20	80%	ไม่มีการเตือน		x	
9. ลุ่มน้ำบางนรา	10	-	0	0%	ไม่มีการเตือน		ปิดปรับปรุง	x
10. ลุ่มน้ำปัตตานี	26	-	26	100%	ไม่มีการเตือน		ปิดปรับปรุง	x
<b>รวม</b>	<b>223</b>	<b>3</b>	<b>164</b>					

สรุปรวมทุกภาค 717 409 54%

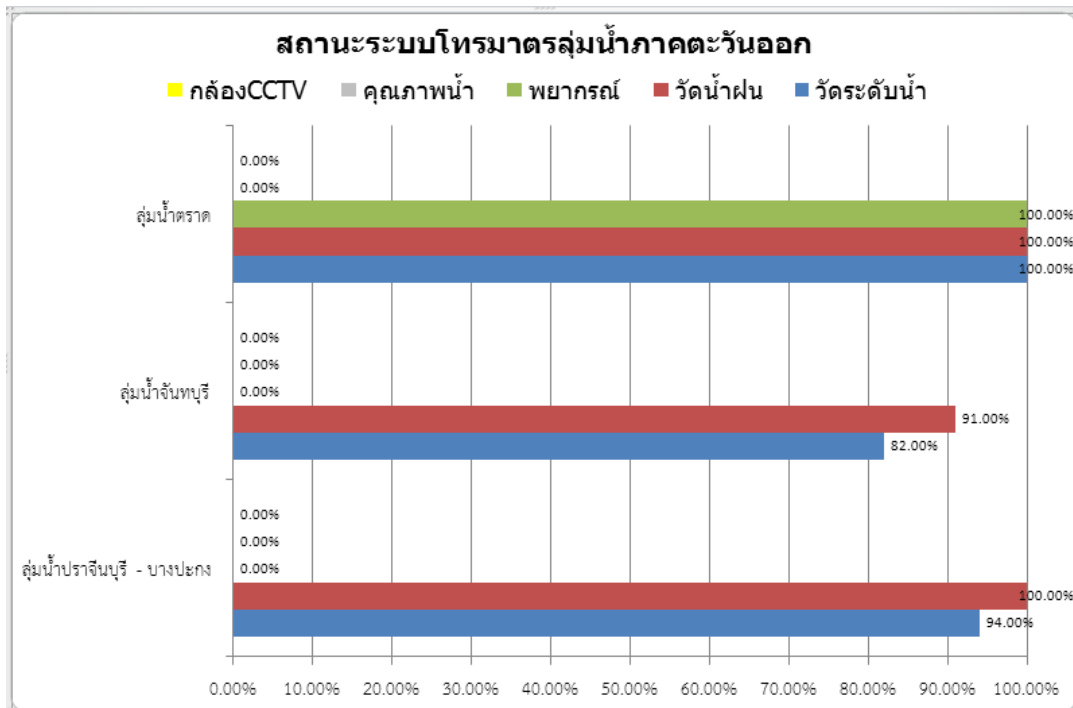
รับส่งมอบแล้ว 24 20 83%



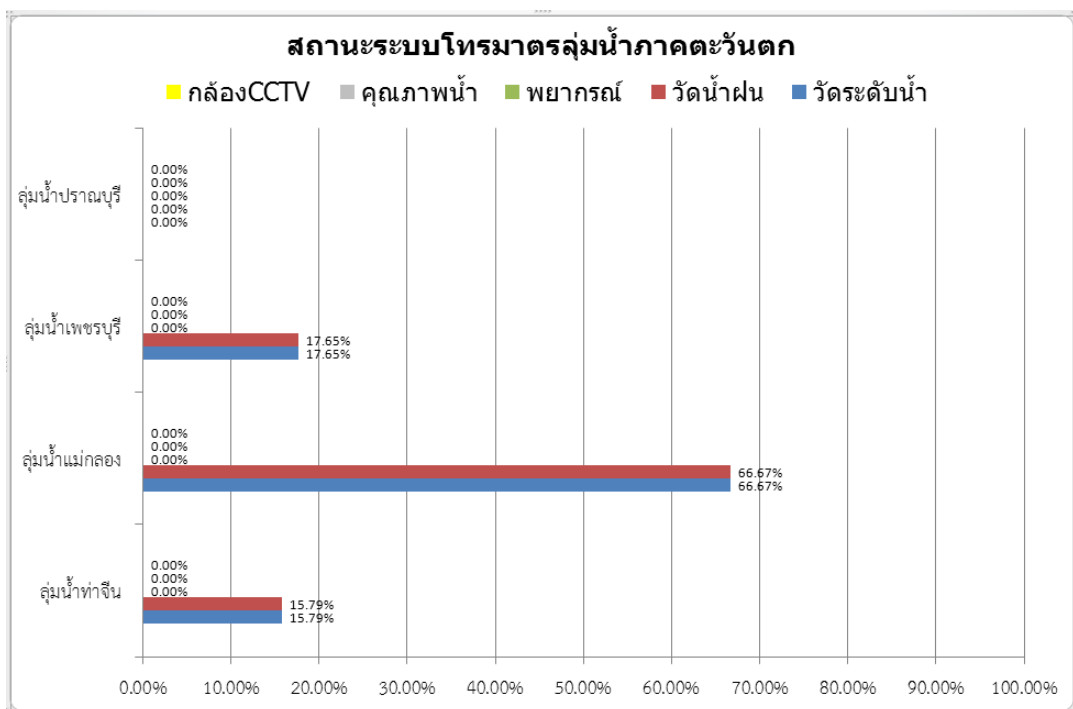
ภาพที่ 1 สถานะระบบโทรมาตรลุ่มน้ำภาคกลาง และภาคเหนือ



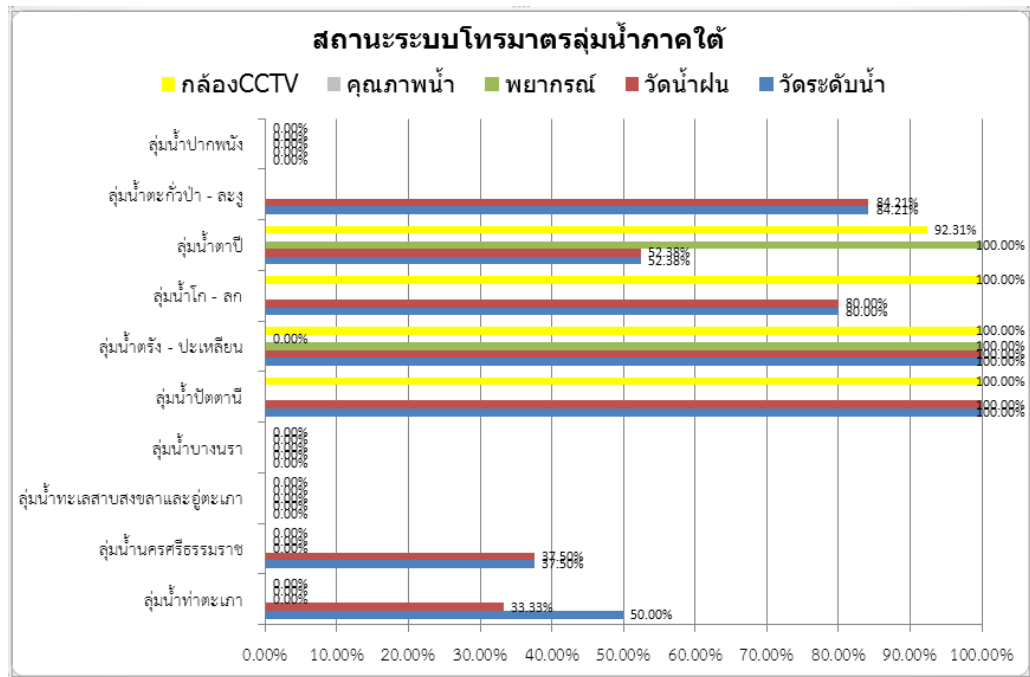
ภาพที่ 2 สถานะระบบโทรมาตรลุ่มน้ำภาคตะวันออกเฉียงเหนือ



ภาพที่ 3 สถานะระบบโทรมาตรลุ่มน้ำภาคตะวันออก



ภาพที่ 4 สถานะระบบโทรมาตรลุ่มน้ำภาคตะวันตก



ภาพที่ 5 สถานะระบบโทรมาตรลุ่มน้ำภาคใต้

สรุปสถานะระบบโทรมาตรประจำวันที่

17 / ส.ค. / 58

โทรมาตร    กลุ่มน้ำเจ้าพระยา

สถานีโทรมาตร				
สถานีโทรมาตรทั้งหมด (สถานี)	สถานีโทรมาตรที่ใช้งานได้		สถานีโทรมาตรที่ใช้งานไม่ได้	
	(สถานี)	(เปอร์เซ็นต์)	(สถานี)	(เปอร์เซ็นต์)
53	18	33.96	35	66.04
ข้อมูลตรวจวัดจากสถานีที่สามารถตรวจวัดได้จากสถานีโทรมาตร				
ระดับน้ำ (เปอร์เซ็นต์)	น้ำฝน (เปอร์เซ็นต์)	พยากรณ์ (เปอร์เซ็นต์)	คุณภาพน้ำ (เปอร์เซ็นต์)	กล้อง CCTV (เปอร์เซ็นต์)
33.96	33.96	ปรับปรุง	ใช้งานไม่ได้	50

เว็บไซต์:            ใช้งานไม่ได้

สถานการณ์น้ำ:    ปกติ

รายละเอียด

ผลการติดตาม

กำลังดำเนินการแก้ไข

สรุปสถานะระบบโทรมาตรประจำวันที่

17 / ส.ค. / 58

โทรมาตร    กลุ่มน้ำปึงตอนบน

สถานีโทรมาตร				
สถานีโทรมาตรทั้งหมด (สถานี)	สถานีโทรมาตรที่ใช้งานได้		สถานีโทรมาตรที่ใช้งานไม่ได้	
	(สถานี)	(เปอร์เซ็นต์)	(สถานี)	(เปอร์เซ็นต์)
38	17	44.74	21	55.26
ข้อมูลตรวจวัดจากสถานีที่สามารถตรวจวัดได้จากสถานีโทรมาตร				
ระดับน้ำ (เปอร์เซ็นต์)	น้ำฝน (เปอร์เซ็นต์)	พยากรณ์ (เปอร์เซ็นต์)	คุณภาพน้ำ (เปอร์เซ็นต์)	กล้อง CCTV (เปอร์เซ็นต์)
44.74	44.74	ใช้งานไม่ได้	ไม่มี	0

เว็บไซต์:            ใช้งานได้

สถานการณ์น้ำ:    ปกติ

**รายละเอียด**

สถานีที่ใช้งานไม่ได้ 21 สถานี ได้แก่ TP\_20, TUP\_02, TP\_75, TP\_21, TP\_81, TP\_86, TP\_5, TUP\_10, TUP\_11, TUP\_12, TUP\_13, TUP\_16, TUP\_17, TUP\_18, TUP\_22, TP\_14A, TP\_67, TP\_92, TP\_93 และ TP\_94

กล้อง CCTV ใช้งานไม่ได้ทั้งหมด 19 สถานี ได้แก่ TUP\_14, TUP\_16, TUP\_18, TUP\_19, TUP\_22, TUP\_14A, TUP\_56A, TUP\_67, TUP\_71A, TUP\_73, TUP\_79, TUP\_80, TUP\_85, TUP\_87, TUP\_90, TUP\_91, TUP\_92, TUP\_93 และ TUP\_94

**ผลการติดตาม**

กำลังดำเนินการแก้ไข



สรุปสถานะระบบโทรมาตรประจำวัน

17 / ส.ค. / 58

โทรมาตร                                                                 
                                                              

สถานีโทรมาตร				
สถานีโทรมาตรทั้งหมด (สถานี)	สถานีโทรมาตรที่ใช้งานได้		สถานีโทรมาตรที่ใช้งานไม่ได้	
	(สถานี)	(เปอร์เซ็นต์)	(สถานี)	(เปอร์เซ็นต์)
15	--	--	--	--
ข้อมูลตรวจวัดจากสถานีที่สามารถตรวจวัดได้จากสถานีโทรมาตร				
ระดับน้ำ (เปอร์เซ็นต์)	น้ำฝน (เปอร์เซ็นต์)	พยากรณ์ (เปอร์เซ็นต์)	คุณภาพน้ำ (เปอร์เซ็นต์)	กล้อง CCTV (เปอร์เซ็นต์)
--	--	--	-	--

เว็บไซต์:                      ใช้งานไม่ได้

สถานการณ์น้ำ:            ปกติ

รายละเอียด

โทรมาตรกลุ่มน้ำวัง    สัญญาณขัดข้องชั่วคราว

ผลการติดตาม

อยู่ในระหว่างการดำเนินการแก้ไข



สรุปสถานะระบบโทรมาตรประจำวัน

17 / ส.ค. / 58

โทรมาตร    ถูมน้ำสะแกกรัง

สถานีโทรมาตร				
สถานีโทรมาตรทั้งหมด (สถานี)	สถานีโทรมาตรที่ใช้งานได้		สถานีโทรมาตรที่ใช้งานไม่ได้	
	(สถานี)	(เปอร์เซ็นต์)	(สถานี)	(เปอร์เซ็นต์)
12	11	91.67	1	8.33
ข้อมูลตรวจวัดจากสถานีที่สามารถตรวจวัดได้จากสถานีโทรมาตร				
ระดับน้ำ (เปอร์เซ็นต์)	น้ำฝน (เปอร์เซ็นต์)	พยากรณ์ (เปอร์เซ็นต์)	คุณภาพน้ำ (เปอร์เซ็นต์)	กล้อง CCTV (เปอร์เซ็นต์)
91.67	91.67	ใช้งานไม่ได้	-	60

เว็บไซต์:            ใช้งานได้

สถานการณ์น้ำ:    ปกติ

**รายละเอียด**

สัญญาณขัดข้อง 1 สถานี ได้แก่ สถานี TSK.4 และ TSK.8

กล้อง CCTV ใช้งานไม่ได้ 4 สถานี ได้แก่ TSK.4, TSK.6, TSK.8 และ TSK.12

ผลการติดตาม อยู่ระหว่างช่วงรับประกันผลงานของบริษัท ได้แจ้งข้อบกพร่องแก่ทางบริษัท  
แล้ว ทางบริษัทรับทราบแล้ว และยืนยันว่ากำลังปรับปรุงอยู่



สรุปสถานะระบบโทรมาตรประจำวัน

17 / ส.ค. / 58

โทรมาตร    กลุ่มน้ำคลองวังเจ้า

สถานีโทรมาตร				
สถานีโทรมาตรทั้งหมด (สถานี)	สถานีโทรมาตรที่ใช้งานได้		สถานีโทรมาตรที่ใช้งานไม่ได้	
	(สถานี)	(เปอร์เซ็นต์)	(สถานี)	(เปอร์เซ็นต์)
21	16	76.19	5	23.81
ข้อมูลตรวจวัดจากสถานีที่สามารถตรวจวัดได้จากสถานีโทรมาตร				
ระดับน้ำ (เปอร์เซ็นต์)	น้ำฝน (เปอร์เซ็นต์)	พยากรณ์ (เปอร์เซ็นต์)	คุณภาพน้ำ (เปอร์เซ็นต์)	กล้อง CCTV (เปอร์เซ็นต์)
76.19	76.19	100	-	64.29

เว็บไซต์:            ใช้งานได้

สถานการณ์น้ำ:    ปกติ

รายละเอียด:

สถานีที่ใช้งานไม่ได้ 5 สถานี การสื่อสารขัดข้อง ได้แก่ TP.97, TP.102, TP.105, TP.97 และ TRK1.1

CCTV ใช้งานไม่ได้ 5 สถานี ได้แก่ TP.96, TP.97, TP.26A, TP.103 และ TP.104

ผลการติดตาม

อยู่ระหว่างดำเนินการแก้ไข

สรุปสถานะระบบโทรมาตรประจำวันที่

17 / ส.ค. / 58

โทรมาตร                                                                 
                                            

สถานีโทรมาตร				
สถานีโทรมาตรทั้งหมด (สถานี)	สถานีโทรมาตรที่ใช้งานได้		สถานีโทรมาตรที่ใช้งานไม่ได้	
	(สถานี)	(เปอร์เซ็นต์)	(สถานี)	(เปอร์เซ็นต์)
14	13	92.86	1	7.14
ข้อมูลตรวจวัดจากสถานีที่สามารถตรวจวัดได้จากสถานีโทรมาตร				
ระดับน้ำ (เปอร์เซ็นต์)	น้ำฝน (เปอร์เซ็นต์)	พยากรณ์ (เปอร์เซ็นต์)	คุณภาพน้ำ (เปอร์เซ็นต์)	กล้อง CCTV (เปอร์เซ็นต์)
92.86	92.86	-	-	80

เว็บไซต์:                   ใช้งานได้

สถานการณ์น้ำ:         ปกติ

**รายละเอียด**

สถานีที่ใช้งานไม่ได้ 1 สถานี ได้แก่ TG01

CCTV ใช้งานไม่ได้ 2 สถานี ได้แก่ TG09 และ TG11

**ผลการติดตาม**

กำลังดำเนินการแก้ไข

สรุปสถานะระบบโทรมาตรประจำวันที่

17 / ส.ค. / 58

โทรมาตร    ลุ่มน้ำป่าสัก

สถานีโทรมาตร				
สถานีโทรมาตรทั้งหมด (สถานี)	สถานีโทรมาตรที่ใช้งานได้		สถานีโทรมาตรที่ใช้งานไม่ได้	
	(สถานี)	(เปอร์เซ็นต์)	(สถานี)	(เปอร์เซ็นต์)
12	3	25	9	75
ข้อมูลตรวจวัดจากสถานีที่สามารถตรวจวัดได้จากสถานีโทรมาตร				
ระดับน้ำ (เปอร์เซ็นต์)	น้ำฝน (เปอร์เซ็นต์)	พยากรณ์ (เปอร์เซ็นต์)	คุณภาพน้ำ (เปอร์เซ็นต์)	กล้อง CCTV (เปอร์เซ็นต์)
25	25	-	-	-

เว็บไซต์:            ใช้งานไม่ได้

สถานการณ์น้ำ:    ปกติ

#### รายละเอียด

สถานีที่ใช้งานไม่ได้ 9 สถานี ได้แก่ TS1, TS2, TS3, TS4, TS5, TS6, TS7, TS12 และ TS14

#### ผลการติดตาม

กำลังดำเนินการแก้ไข







สรุปสถานะระบบโทรมาตรประจำวันที่

17 / ส.ค. / 58

โทรมาตร กลุ่มน้ำชี

สถานีโทรมาตร				
สถานีโทรมาตรทั้งหมด (สถานี)	สถานีโทรมาตรที่ใช้งานได้		สถานีโทรมาตรที่ใช้งานไม่ได้	
	(สถานี)	(เปอร์เซ็นต์)	(สถานี)	(เปอร์เซ็นต์)
60	39	65	21	35
ข้อมูลตรวจวัดจากสถานีที่สามารถตรวจวัดได้จากสถานีโทรมาตร				
ระดับน้ำ (เปอร์เซ็นต์)	น้ำฝน (เปอร์เซ็นต์)	พยากรณ์ (เปอร์เซ็นต์)	คุณภาพน้ำ (เปอร์เซ็นต์)	กล้อง CCTV (เปอร์เซ็นต์)
65	65	100	85.71	80

เว็บไซต์: ใช้งานได้

สถานการณ์น้ำ: ปกติ

#### รายละเอียด

การสื่อสารข้อมูล 21 สถานี ได้แก่ TE-R2, TE.83, TE.17, TE-R8, TE-53, TE-R10,

TE.103, TE100, TE17, TE-R13, TE-R4, TE-R28, TE-R9, TE-R8, TE-R3, TE-R6, TE-101,

TE-109, TE92, TE20A, และ TE.108

กล้อง CCTV ใช้งานไม่ได้ 8 สถานี ได้แก่ TE.32A, TE.110, TE.103, TE.17, TE.100,

TE.66A, TE.92 และ TE.66A

เครื่องวัดคุณภาพน้ำเสีย สัญญาณข้อมูล 1 สถานี ได้แก่ TE.22B

ผลการติดตาม สัญญาณข้อมูล ขณะนี้อยู่ระหว่างดำเนินการแก้ไข

สรุปสถานะระบบโทรมาตรประจำวันที่

17 / ส.ค. / 58

โทรมาตร    กลุ่มน้ำนครราชสีมา (มูล)

**ยังดำเนินงานไม่เสร็จสิ้น**

สถานีโทรมาตร				
สถานีโทรมาตรทั้งหมด (สถานี)	สถานีโทรมาตรที่ใช้งานได้		สถานีโทรมาตรที่ใช้งานไม่ได้	
	(สถานี)	(เปอร์เซ็นต์)	(สถานี)	(เปอร์เซ็นต์)
43	--	--	--	--
ข้อมูลตรวจวัดจากสถานีที่สามารถตรวจวัดได้จากสถานีโทรมาตร				
ระดับน้ำ (เปอร์เซ็นต์)	น้ำฝน (เปอร์เซ็นต์)	พยากรณ์ (เปอร์เซ็นต์)	คุณภาพน้ำ (เปอร์เซ็นต์)	กล้อง CCTV (เปอร์เซ็นต์)
--	--	--	--	--

เว็บไซต์  :            ใช้งานไม่ได้ (กำลังทดสอบระบบ)

สถานการณ์น้ำ :            ปกติ

รายละเอียด

ผลการติดตาม

กำลังดำเนินการแก้ไข

สรุปสถานะระบบโทรมาตรประจำวันที่

17 / ส.ค. / 58

โทรมาตร      ลุ่มน้ำยาม (สงคาม)

สถานีโทรมาตร				
สถานีโทรมาตรทั้งหมด (สถานี)	สถานีโทรมาตรที่ใช้งานได้		สถานีโทรมาตรที่ใช้งานไม่ได้	
	(สถานี)	(เปอร์เซ็นต์)	(สถานี)	(เปอร์เซ็นต์)
21	17	80.95	4	19.05
ข้อมูลตรวจวัดจากสถานีที่สามารถตรวจวัดได้จากสถานีโทรมาตร				
ระดับน้ำ (เปอร์เซ็นต์)	น้ำฝน (เปอร์เซ็นต์)	พยากรณ์ (เปอร์เซ็นต์)	คุณภาพน้ำ (เปอร์เซ็นต์)	กล้อง CCTV (เปอร์เซ็นต์)
80.95	80.95	ใช้งานไม่ได้	-	73.33

เว็บไซต์: ใช้งานได้

สถานการณ์น้ำ: ปกติ

**รายละเอียด**

สถานีที่ใช้งานไม่ได้ 4 สถานี ได้แก่ TSL1, TSL2, TKh.110 และTKh.111

CCTV ใช้งานไม่ได้ 4 สถานี ได้แก่ TKh.107, TKh.110, TKh.118, และ TKh.119

**ผลการติดตาม**

กำลังดำเนินการแก้ไข

สรุปสถานะระบบโทรมาตรประจำวัน

17 / ส.ค. / 58

โทรมาตร    ถุ่มน้ำห้วยหลวง

สถานีโทรมาตร				
สถานีโทรมาตรทั้งหมด (สถานี)	สถานีโทรมาตรที่ใช้งานได้		สถานีโทรมาตรที่ใช้งานไม่ได้	
	(สถานี)	(เปอร์เซ็นต์)	(สถานี)	(เปอร์เซ็นต์)
23	21	91.30	2	8.70
ข้อมูลตรวจวัดจากสถานีที่สามารถตรวจวัดได้จากสถานีโทรมาตร				
ระดับน้ำ (เปอร์เซ็นต์)	น้ำฝน (เปอร์เซ็นต์)	พยากรณ์ (เปอร์เซ็นต์)	คุณภาพน้ำ (เปอร์เซ็นต์)	กล้อง CCTV (เปอร์เซ็นต์)
91.30	91.30	-	-	92.86

เว็บไซต์:    ใช้งานได้

สถานการณ์น้ำ:    ปกติ

**รายละเอียด**

สถานีที่ใช้งานไม่ได้ 2 สถานี ได้แก่ TKh.53A และ TKh.121

CCTV ใช้งานไม่ได้ 1 สถานี ได้แก่ TKh.121

**ผลการติดตาม**

กำลังดำเนินการแก้ไข

สรุปสถานะระบบโทรมาตรประจำวันที่

17 / ส.ค. / 58

โทรมาตร    กลุ่มน้ำเลย

สถานีโทรมาตร				
สถานีโทรมาตรทั้งหมด (สถานี)	สถานีโทรมาตรที่ใช้งานได้		สถานีโทรมาตรที่ใช้งานไม่ได้	
	(สถานี)	(เปอร์เซ็นต์)	(สถานี)	(เปอร์เซ็นต์)
14	7	50	7	50
ข้อมูลตรวจวัดจากสถานีที่สามารถตรวจวัดได้จากสถานีโทรมาตร				
ระดับน้ำ (เปอร์เซ็นต์)	น้ำฝน (เปอร์เซ็นต์)	พยากรณ์ (เปอร์เซ็นต์)	คุณภาพน้ำ (เปอร์เซ็นต์)	กล้อง CCTV (เปอร์เซ็นต์)
50	50	-	ไม่มี	60

เว็บไซต์:            ใช้งานไม่ได้

สถานการณ์น้ำ:    ปกติ

รายละเอียด            สัญญาณขัดข้อง ใช้งานไม่ได้ 7 สถานี ได้แก่ Tkh.86, TKh.28A, TKh.77A, TNL-R2, TKh.122, TKh.126 และ TNL-R1

กล้อง CCTV ใช้งานไม่ได้ 5 สถานี ได้แก่ TKh.126, TKh.77A, TKh.28A, TKh.86 และ TKh.122

ผลการติดตาม

กำลังดำเนินการแก้ไข

สรุปสถานะระบบโทรมาตรประจำวัน

17 / ส.ค. / 58

โทรมาตร    กลุ่มน้ำปราจีน-บางปะกง

สถานีโทรมาตร				
สถานีโทรมาตรทั้งหมด (สถานี)	สถานีโทรมาตรที่ใช้งานได้		สถานีโทรมาตรที่ใช้งานไม่ได้	
	(สถานี)	(เปอร์เซ็นต์)	(สถานี)	(เปอร์เซ็นต์)
34	32	94	2	6
ข้อมูลตรวจวัดจากสถานีที่สามารถตรวจวัดได้จากสถานีโทรมาตร				
ระดับน้ำ (เปอร์เซ็นต์)	น้ำฝน (เปอร์เซ็นต์)	พยากรณ์ (เปอร์เซ็นต์)	คุณภาพน้ำ (เปอร์เซ็นต์)	กล้อง CCTV (เปอร์เซ็นต์)
94	100	-	-	0

เว็บไซต์:            ใช้งานได้

สถานการณ์น้ำ:    ปกติ

**รายละเอียด**

สถานีที่ใช้งานไม่ได้ 2 สถานี ได้แก่ TKgt55 และ TKgt57

**ผลการติดตาม**

กำลังดำเนินการแก้ไข

สรุปสถานะระบบโทรมาตรประจำวันที่

17 / ส.ค. / 58

โทรมาตร    ลุ่มน้ำจันทบุรี

สถานีโทรมาตร				
สถานีโทรมาตรทั้งหมด (สถานี)	สถานีโทรมาตรที่ใช้งานได้		สถานีโทรมาตรที่ใช้งานไม่ได้	
	(สถานี)	(เปอร์เซ็นต์)	(สถานี)	(เปอร์เซ็นต์)
11	9	82	2	18
ข้อมูลตรวจวัดจากสถานีที่สามารถตรวจวัดได้จากสถานีโทรมาตร				
ระดับน้ำ (เปอร์เซ็นต์)	น้ำฝน (เปอร์เซ็นต์)	พยากรณ์ (เปอร์เซ็นต์)	คุณภาพน้ำ (เปอร์เซ็นต์)	กล้อง CCTV (เปอร์เซ็นต์)
82	91	-	-	-

เว็บไซต์:           ใช้งานได้

สถานการณ์น้ำ:   ปกติ

รายละเอียด

สถานีที่ใช้งานไม่ได้ 6 สถานี ได้แก่ STN3 และ STN11

ผลการติดตาม

อยู่ระหว่างการดำเนินการแก้ไข



สรุปสถานะระบบโทรมาตรประจำวัน

17 / ส.ค. / 58

โทรมาตร    กลุ่มน้ำตราด

สถานีโทรมาตร				
สถานีโทรมาตรทั้งหมด (สถานี)	สถานีโทรมาตรที่ใช้งานได้		สถานีโทรมาตรที่ใช้งานไม่ได้	
	(สถานี)	(เปอร์เซ็นต์)	(สถานี)	(เปอร์เซ็นต์)
14	14	100	0	0
ข้อมูลตรวจวัดจากสถานีที่สามารถตรวจวัดได้จากสถานีโทรมาตร				
ระดับน้ำ (เปอร์เซ็นต์)	น้ำฝน (เปอร์เซ็นต์)	พยากรณ์ (เปอร์เซ็นต์)	คุณภาพน้ำ (เปอร์เซ็นต์)	กล้อง CCTV (เปอร์เซ็นต์)
100	100	100	ไม่มี	0

เว็บไซต์:            ใช้งานได้

สถานการณ์น้ำ:    ปกติ

รายละเอียด

ผลการติดตาม

อยู่ระหว่างการดำเนินการแก้ไข

สรุปสถานะระบบโทรมาตรประจำวัน

17 / ส.ค. / 58

โทรมาตร    กลุ่มน้ำทำกิน

สถานีโทรมาตร				
สถานีโทรมาตรทั้งหมด (สถานี)	สถานีโทรมาตรที่ใช้งานได้		สถานีโทรมาตรที่ใช้งานไม่ได้	
	(สถานี)	(เปอร์เซ็นต์)	(สถานี)	(เปอร์เซ็นต์)
19	3	15.79	16	84.21
ข้อมูลตรวจวัดจากสถานีที่สามารถตรวจวัดได้จากสถานีโทรมาตร				
ระดับน้ำ (เปอร์เซ็นต์)	น้ำฝน (เปอร์เซ็นต์)	พยากรณ์ (เปอร์เซ็นต์)	คุณภาพน้ำ (เปอร์เซ็นต์)	กล้อง CCTV (เปอร์เซ็นต์)
15.79	15.79	-	-	-

เว็บไซต์:            ใช้งานได้

สถานการณ์น้ำ:    ปกติ

**รายละเอียด**

สัญญาณขัดข้อง มีปัญหาเรื่องโมเด็ม

สถานีที่ใช้งานไม่ได้ 16 สถานี ได้แก่ TTC01, TTC02, TTC03, TTC04, TTC05, TTC06,

TTC07, TTC09, TTC11, TTC12, TTC13, TTC15, TTC16, TTC17, TTC18, และ TTC19

**ผลการติดตาม**

อยู่ในขั้นตอนการดำเนินการแก้ไข (ติดต่อบริษัทและศูนย์อุทกวิทยาภาคกลางแล้ว)

สรุปสถานะระบบโทรมาตรประจำวันที่

17 / ส.ค. / 58

โทรมาตร    กลุ่มน้ำแม่กลอง

สถานีโทรมาตร				
สถานีโทรมาตรทั้งหมด (สถานี)	สถานีโทรมาตรที่ใช้งานได้		สถานีโทรมาตรที่ใช้งานไม่ได้	
	(สถานี)	(เปอร์เซ็นต์)	(สถานี)	(เปอร์เซ็นต์)
18	12	66.67	6	33.33
ข้อมูลตรวจวัดจากสถานีที่สามารถตรวจวัดได้จากสถานีโทรมาตร				
ระดับน้ำ (เปอร์เซ็นต์)	น้ำฝน (เปอร์เซ็นต์)	พยากรณ์ (เปอร์เซ็นต์)	คุณภาพน้ำ (เปอร์เซ็นต์)	กล้อง CCTV (เปอร์เซ็นต์)
66.67	66.67	ใช้งานไม่ได้	--	--

เว็บไซต์:    ใช้งานได้

สถานการณ์น้ำ:    ปกติ

#### รายละเอียด

สถานีสนามเสีย และ โปรแกรม wiscon มีปัญหา

สถานีที่ใช้งานไม่ได้ 6 สถานี ได้แก่ TK.36, TK.3A, TK.62A, TK.55A, TK.57 และ TMK.01

กล้อง CCTV สัญญาณขัดข้อง

#### ผลการติดตาม

อยู่ในขั้นตอนการดำเนินการแก้ไข

สรุปสถานะระบบโทรมาตรประจำวัน

17 / ส.ค. / 58

โทรมาตร กลุ่มน้ำเพชรบุรี

สถานีโทรมาตร				
สถานีโทรมาตรทั้งหมด (สถานี)	สถานีโทรมาตรที่ใช้งานได้		สถานีโทรมาตรที่ใช้งานไม่ได้	
	(สถานี)	(เปอร์เซ็นต์)	(สถานี)	(เปอร์เซ็นต์)
17	3	17.65	14	82.35
ข้อมูลตรวจวัดจากสถานีที่สามารถตรวจวัดได้จากสถานีโทรมาตร				
ระดับน้ำ (เปอร์เซ็นต์)	น้ำฝน (เปอร์เซ็นต์)	พยากรณ์ (เปอร์เซ็นต์)	คุณภาพน้ำ (เปอร์เซ็นต์)	กล้อง CCTV (เปอร์เซ็นต์)
17.65	17.65	--	--	--

เว็บไซต์: ใช้งานไม่ได้

สถานการณ์น้ำ: ปกติ

รายละเอียด

โทรมาตรกลุ่มน้ำเพชรบุรี ปิดปรับปรุงระบบชั่วคราว

สถานีสนามใช้งานได้ 50%

ผลการติดตาม

อยู่ในขั้นตอนการดำเนินการแก้ไข

สรุปสถานะระบบโทรมาตรประจำวันที่

17 / ส.ค. / 58

โทรมาตร กลุ่มน้ำปราณบุรี

สถานีโทรมาตร				
สถานีโทรมาตรทั้งหมด (สถานี)	สถานีโทรมาตรที่ใช้งานได้		สถานีโทรมาตรที่ใช้งานไม่ได้	
	(สถานี)	(เปอร์เซ็นต์)	(สถานี)	(เปอร์เซ็นต์)
9	--	--	--	--
ข้อมูลตรวจวัดจากสถานีที่สามารถตรวจวัดได้จากสถานีโทรมาตร				
ระดับน้ำ (เปอร์เซ็นต์)	น้ำฝน (เปอร์เซ็นต์)	พยากรณ์ (เปอร์เซ็นต์)	คุณภาพน้ำ (เปอร์เซ็นต์)	กล้อง CCTV (เปอร์เซ็นต์)
--	--	--	--	--

เว็บไซต์: อยู่ในช่วงปรับปรุงระบบ และติดตามผล ระยะที่ 1

สถานการณ์น้ำ: ปกติ

รายละเอียด

โทรมาตรกลุ่มน้ำปราณบุรี ปิดปรับปรุงระบบชั่วคราว

ผลการติดตาม

อยู่ในช่วงติดตามผล ในส่วนพนักงานที่รับผิดชอบ จะดูแลติดตามข้อมูลทุกสัปดาห์เพื่อประมวลผล คิดเป็นเปอร์เซ็นต์เทียบค่า ในรายสัปดาห์ และรายเดือน ตั้งแต่เดิมการติดตามผล

สรุปสถานะระบบโทรมาตรประจำวันที่

17 / ส.ค. / 58

โทรมาตร    กลุ่มน้ำท่าตะเภา

สถานีโทรมาตร				
สถานีโทรมาตรทั้งหมด (สถานี)	สถานีโทรมาตรที่ใช้งานได้		สถานีโทรมาตรที่ใช้งานไม่ได้	
	(สถานี)	(เปอร์เซ็นต์)	(สถานี)	(เปอร์เซ็นต์)
12	4	33.33	8	66.67
ข้อมูลตรวจวัดจากสถานีที่สามารถตรวจวัดได้จากสถานีโทรมาตร				
ระดับน้ำ (เปอร์เซ็นต์)	น้ำฝน (เปอร์เซ็นต์)	พยากรณ์ (เปอร์เซ็นต์)	คุณภาพน้ำ (เปอร์เซ็นต์)	กล้อง CCTV (เปอร์เซ็นต์)
50	33.33	ใช้การไม่ได้	ไม่มีการตรวจวัด	ไม่มี

เว็บไซต์:            ใช้งานได้

สถานการณ์น้ำ:    ปกติ

รายละเอียด

ผลการติดตาม

กำลังดำเนินการแก้ไข

สรุปสถานะระบบโทรมาตรประจำวันที่

17 / ส.ค. / 58

โทรมาตร    ลุ่มน้ำนครศรีธรรมราช

สถานีโทรมาตร				
สถานีโทรมาตรทั้งหมด (สถานี)	สถานีโทรมาตรที่ใช้งานได้		สถานีโทรมาตรที่ใช้งานไม่ได้	
	(สถานี)	(เปอร์เซ็นต์)	(สถานี)	(เปอร์เซ็นต์)
16	6	37.5	10	62.5
ข้อมูลตรวจวัดจากสถานีที่สามารถตรวจวัดได้จากสถานีโทรมาตร				
ระดับน้ำ (เปอร์เซ็นต์)	น้ำฝน (เปอร์เซ็นต์)	พยากรณ์ (เปอร์เซ็นต์)	คุณภาพน้ำ (เปอร์เซ็นต์)	กล้อง CCTV (เปอร์เซ็นต์)
37.5	37.5	-	-	0

เว็บไซต์:            ใช้งานได้

สถานการณ์น้ำ:    ปกติ

#### รายละเอียด

สถานีที่ใช้งานไม่ได้ 10 สถานี ได้แก่ TNA01, TNA02, TNA03, TNB06, TNB07, TNB08, TNB13, TNB14, TNC17, และ TNC18

#### ผลการติดตาม

กำลังดำเนินการแก้ไข

สรุปสถานะระบบโทรมาตรประจำวันที่

17 / ส.ค. / 58

โทรมาตร กลุ่มน้ำสงขลาและอุตะเกา

สถานีโทรมาตร				
สถานีโทรมาตรทั้งหมด (สถานี)	สถานีโทรมาตรที่ใช้งานได้		สถานีโทรมาตรที่ใช้งานไม่ได้	
	(สถานี)	(เปอร์เซ็นต์)	(สถานี)	(เปอร์เซ็นต์)
50	--	--	--	--
ข้อมูลตรวจวัดจากสถานีที่สามารถตรวจวัดได้จากสถานีโทรมาตร				
ระดับน้ำ (เปอร์เซ็นต์)	น้ำฝน (เปอร์เซ็นต์)	พยากรณ์ (เปอร์เซ็นต์)	คุณภาพน้ำ (เปอร์เซ็นต์)	กล้อง CCTV (เปอร์เซ็นต์)
--	--	ใช้การไม่ได้	--	--

เว็บไซต์:           ใช้งานได้

สถานการณ์น้ำ:   ปกติ

รายละเอียด

โทรมาตรกลุ่มน้ำสงขลาและอุตะเกา สัญญาณข้องชั่วคราว

ผลการติดตาม

อยู่ระหว่างดำเนินการแก้ไข



สรุปสถานะระบบโทรมาตรประจำวันที่

17 / ส.ค. / 58

โทรมาตร      ลุ่มน้ำปัตตานี

**ยังดำเนินงานไม่เสร็จสิ้น**

สถานีโทรมาตร				
สถานีโทรมาตรทั้งหมด (สถานี)	สถานีโทรมาตรที่ใช้งานได้		สถานีโทรมาตรที่ใช้งานไม่ได้	
	(สถานี)	(เปอร์เซ็นต์)	(สถานี)	(เปอร์เซ็นต์)
26	26	100	0	0
ข้อมูลตรวจวัดจากสถานีที่สามารถตรวจวัดได้จากสถานีโทรมาตร				
ระดับน้ำ (เปอร์เซ็นต์)	น้ำฝน (เปอร์เซ็นต์)	พยากรณ์ (เปอร์เซ็นต์)	คุณภาพน้ำ (เปอร์เซ็นต์)	กล้อง CCTV (เปอร์เซ็นต์)
100	100	-	-	100

เว็บไซต์: ใช้งานได้

สถานการณ์น้ำ: ปกติ

รายละเอียด

ผลการติดตาม

สรุปสถานะระบบโทรมาตรประจำวันที่

17 / ส.ค. / 58

โทรมาตร    ถูมน้ำตรึง - ปะเหลียน

สถานีโทรมาตร				
สถานีโทรมาตรทั้งหมด (สถานี)	สถานีโทรมาตรที่ใช้งานได้		สถานีโทรมาตรที่ใช้งานไม่ได้	
	(สถานี)	(เปอร์เซ็นต์)	(สถานี)	(เปอร์เซ็นต์)
21	21	100	0	0
ข้อมูลตรวจวัดจากสถานีที่สามารถตรวจวัดได้จากสถานีโทรมาตร				
ระดับน้ำ (เปอร์เซ็นต์)	น้ำฝน (เปอร์เซ็นต์)	พยากรณ์ (เปอร์เซ็นต์)	คุณภาพน้ำ (เปอร์เซ็นต์)	กล้อง CCTV (เปอร์เซ็นต์)
100	100	100	ไม่มี	100

เว็บไซต์:            ใช้งานได้

สถานการณ์น้ำ:    ปกติ

รายละเอียด

ผลการติดตาม

กำลังดำเนินการแก้ไข

สรุปสถานะระบบโทรมาตรประจำวันที่

17 / ส.ค. / 58

โทรมาตร    ลุ่มน้ำโก - ลก

### ยังดำเนินงานไม่เสร็จสิ้น

สถานีโทรมาตร				
สถานีโทรมาตรทั้งหมด (สถานี)	สถานีโทรมาตรที่ใช้งานได้		สถานีโทรมาตรที่ใช้งานไม่ได้	
	(สถานี)	(เปอร์เซ็นต์)	(สถานี)	(เปอร์เซ็นต์)
25	20	80	5	0
ข้อมูลตรวจวัดจากสถานีที่สามารถตรวจวัดได้จากสถานีโทรมาตร				
ระดับน้ำ (เปอร์เซ็นต์)	น้ำฝน (เปอร์เซ็นต์)	พยากรณ์ (เปอร์เซ็นต์)	คุณภาพน้ำ (เปอร์เซ็นต์)	กล้อง CCTV (เปอร์เซ็นต์)
80	80	-	-	100

เว็บไซต์:    ใช้งานได้

สถานการณ์น้ำ:    ปกติ

รายละเอียด

ผลการติดตาม

สรุปสถานะระบบโทรมาตรประจำวัน

17 / ส.ค. / 58

โทรมาตร    ถูมน้ำตาปี

สถานีโทรมาตร				
สถานีโทรมาตรทั้งหมด (สถานี)	สถานีโทรมาตรที่ใช้งานได้		สถานีโทรมาตรที่ใช้งานไม่ได้	
	(สถานี)	(เปอร์เซ็นต์)	(สถานี)	(เปอร์เซ็นต์)
21	11	52.38	10	47.62
ข้อมูลตรวจวัดจากสถานีที่สามารถตรวจวัดได้จากสถานีโทรมาตร				
ระดับน้ำ (เปอร์เซ็นต์)	น้ำฝน (เปอร์เซ็นต์)	พยากรณ์ (เปอร์เซ็นต์)	คุณภาพน้ำ (เปอร์เซ็นต์)	กล้อง CCTV (เปอร์เซ็นต์)
53.84	52.38	53.84	ไม่มี	92.31

เว็บไซต์:            ใช้งานได้

สถานการณ์น้ำ:    ปกติ

#### รายละเอียด

สถานีที่ใช้งานไม่ได้ 10 สถานี ได้แก่ TTP01, TTP06, TTP11, TTP12, TTP13, TTP14,

TTP15, TTP16, TTP17 และ TTP20

CCTV ใช้งานไม่ได้ 1 สถานี ได้แก่ TTP11

#### ผลการติดตาม

กำลังดำเนินการแก้ไข

สรุปสถานะระบบโทรมาตรประจำวันที่

17 / ส.ค. / 58

โทรมาตร      ลุ่มน้ำตะกั่วป่า - ละงู

**ยังดำเนินงานไม่เสร็จสิ้น**

สถานีโทรมาตร				
สถานีโทรมาตรทั้งหมด (สถานี)	สถานีโทรมาตรที่ใช้งานได้		สถานีโทรมาตรที่ใช้งานไม่ได้	
	(สถานี)	(เปอร์เซ็นต์)	(สถานี)	(เปอร์เซ็นต์)
19	16	84.21	3	15.79
ข้อมูลตรวจวัดจากสถานีที่สามารถตรวจวัดได้จากสถานีโทรมาตร				
ระดับน้ำ (เปอร์เซ็นต์)	น้ำฝน (เปอร์เซ็นต์)	พยากรณ์ (เปอร์เซ็นต์)	คุณภาพน้ำ (เปอร์เซ็นต์)	กล้อง CCTV (เปอร์เซ็นต์)
84.21	84.21	-	-	-

เว็บไซต์:           ใช้งานได้

สถานการณ์น้ำ:     ปกติ

รายละเอียด

ผลการติดตาม

สรุปสถานะระบบโทรมาตรประจำวันที่

17 / ส.ค. / 58

โทรมาตร    กลุ่มน้ำปากพอง

สถานีโทรมาตร				
สถานีโทรมาตรทั้งหมด (สถานี)	สถานีโทรมาตรที่ใช้งานได้		สถานีโทรมาตรที่ใช้งานไม่ได้	
	(สถานี)	(เปอร์เซ็นต์)	(สถานี)	(เปอร์เซ็นต์)
17	--	--	--	--
ข้อมูลตรวจวัดจากสถานีที่สามารถตรวจวัดได้จากสถานีโทรมาตร				
ระดับน้ำ (เปอร์เซ็นต์)	น้ำฝน (เปอร์เซ็นต์)	พยากรณ์ (เปอร์เซ็นต์)	คุณภาพน้ำ (เปอร์เซ็นต์)	กล้อง CCTV (เปอร์เซ็นต์)
--	--	--	--	--

เว็บไซต์:            ใช้งานไม่ได้

สถานการณ์น้ำ:    ปกติ

รายละเอียด:

โทรมาตรกลุ่มน้ำปากพอง ปิดปรับปรุงระบบชั่วคราว

ผลการติดตาม

อยู่ระหว่างรอการดำเนินการแก้ไข

## สรุปสถานะระบบโทรมาตรประจำวันที่

17 / ส.ค. / 58

โทรมาตร      บางนรา

สถานีโทรมาตร				
สถานีโทรมาตรทั้งหมด (สถานี)	สถานีโทรมาตรที่ใช้งานได้		สถานีโทรมาตรที่ใช้งานไม่ได้	
	(สถานี)	(เปอร์เซ็นต์)	(สถานี)	(เปอร์เซ็นต์)
10	--	--	--	--
ข้อมูลตรวจวัดจากสถานีที่สามารถตรวจวัดได้จากสถานีโทรมาตร				
ระดับน้ำ (เปอร์เซ็นต์)	น้ำฝน (เปอร์เซ็นต์)	พยากรณ์ (เปอร์เซ็นต์)	คุณภาพน้ำ (เปอร์เซ็นต์)	กล้อง CCTV (เปอร์เซ็นต์)
--	--	--	--	--

เว็บไซต์:

สถานการณ์น้ำ:

รายละเอียด

โทรมาตรคุ่มน้ำบางนรา ปิดปรับปรุงระบบ

ผลการติดตาม

อยู่ระหว่างรอการซ่อมบำรุง

สรุปสถานะการทำงานจากระบบโทรมาตรประจำวันที่ 17 / ส.ค. / 2558

โทรมาตร โครงการโทรมาตรขนาดเล็ก

รวมสถานีทั้งหมด 528 สถานี ใช้งานได้ 217 สถานี (41%) ใช้งานไม่ได้ 311 สถานี (59%)

โครงการโทรมาตรขนาดเล็ก				
สถานีโทรมาตรทั้งหมด (สถานี)	สถานีโทรมาตรที่ใช้งานได้		สถานีโทรมาตรที่ใช้งานไม่ได้	
	(สถานี)	(เปอร์เซ็นต์)	(สถานี)	(เปอร์เซ็นต์)
325	217	66	108	34
โทรมาตรขนาดเล็ก โครงการส่งน้ำและบำรุงรักษานครนายก				
สถานีโทรมาตรทั้งหมด (สถานี)	สถานีโทรมาตรที่ใช้งานได้		สถานีโทรมาตรที่ใช้งานไม่ได้	
	(สถานี)	(เปอร์เซ็นต์)	(สถานี)	(เปอร์เซ็นต์)
40	-	-	-	-
โทรมาตรขนาดเล็ก โครงการแม่กลองใหญ่				
สถานีโทรมาตรทั้งหมด (สถานี)	สถานีโทรมาตรที่ใช้งานได้		สถานีโทรมาตรที่ใช้งานไม่ได้	
	(สถานี)	(เปอร์เซ็นต์)	(สถานี)	(เปอร์เซ็นต์)
40	-	-	-	-
โทรมาตรขนาดเล็กติดตั้งในอ่างเก็บน้ำ 31 แห่ง 123 สถานี				
สถานีโทรมาตรทั้งหมด (สถานี)	สถานีโทรมาตรที่ใช้งานได้		สถานีโทรมาตรที่ใช้งานไม่ได้	
	(สถานี)	(เปอร์เซ็นต์)	(สถานี)	(เปอร์เซ็นต์)
123	-	-	-	-

เว็บไซต์ : โครงการโทรมาตรขนาดเล็ก : <http://122.155.12.58>

นครนายก : [telenky.net](http://telenky.net)

แม่กลองใหญ่ : <http://www.multiproof.com/maeklongyai/main2.aspx?link=pageproject.aspx>

โทรมาตรขนาดเล็กติดตั้งในอ่างเก็บน้ำ 31 แห่ง 123 สถานี : <http://www.mtp.co.th/irigation123/>

สถานการณ์น้ำ : มีสถานะโทรมาตรเตือน บางพื้นที่

รายละเอียด : โทรมาตรขนาดเล็กติดตั้งในอ่างเก็บน้ำ 31 แห่ง 123 สถานี อยู่ในขั้นตอนดำเนินงาน



ผลการติดตาม : อยู่ในขั้นตอนดำเนินการ