

ปฏิทินการปลูกข้าว



ปลูกข้าวนาปรัง ปลูกข้าวนาปี

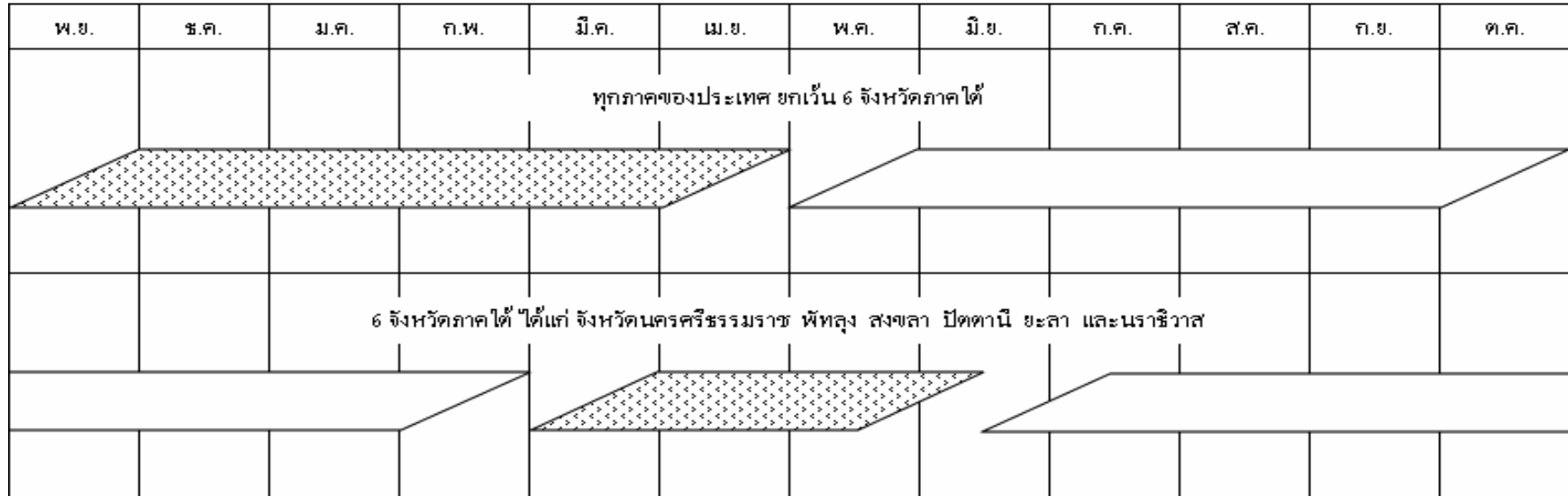
ตารางที่ 1 ผลการเพาะปลูกข้าว ในเขตโครงการชลประทานขนาดใหญ่และกลาง จำแนกเป็นรายภาค ณ วันที่ 8 ตุลาคม 2553 ^{1/}

หน่วย : ไร่

ภาค	ข้าวนาปรัง ปี 2552/53								ข้าวนาปี ปี 2553/54						รวมเนื้อที่ ข้าวที่ยังไม่ ได้เก็บเกี่ยว	
	พื้นที่ คาดการณ์	นาปรัง			นาปรัง 2			คงเหลือ	นาปี			นาปีต่อเนื่อง				คงเหลือ
		ปลูก	เสียหาย	เก็บเกี่ยว	ปลูก	เสียหาย	เก็บเกี่ยว		ปลูก	เสียหาย	เก็บเกี่ยว	ปลูก	เสียหาย	เก็บเกี่ยว		
เหนือ	1,791,300	2,145,526	8,473	2,137,053	225,620		225,620		3,579,840	1,107	149,670	2,170			3,431,233	3,431,233
ตอน.	612,400	1,084,631	8,602	1,076,029					2,967,911		747				2,967,164	2,967,164
กลาง	2,229,900	3,201,977	1,930	3,200,047	658,195	2,971	655,224		3,279,225	420	329,071	17,046			2,966,780	2,966,780
ตะวันออก	582,700	692,757		692,757	41,670		41,670		1,407,095		497,097	22,500			932,498	932,498
ตะวันตก	1,979,700	2,256,394	17,011	2,239,383	429,230	17,309	411,921		2,442,833	50	567,881	157,946			2,032,848	2,032,848
ใต้	304,000	171,866		136,435				35,431	292,632		16,594				276,038	311,469
รวมทั้งประเทศ	7,500,000	9,553,151	36,016	9,481,704	1,354,715	20,280	1,334,435	35,431	13,969,536	1,577	1,561,060	199,662			12,606,561	12,641,992

หมายเหตุ ^{1/} ข้อมูลเบื้องต้น

ปฏิทินการปลูกพืชไร่-พืชผัก



ทุกภาคของประเทศ ยกเว้น 6 จังหวัดภาคใต้

6 จังหวัดภาคใต้ ได้แก่ จังหวัดนครศรีธรรมราช พัทลุง สงขลา ปัตตานี ยะลา และนราธิวาส



ปลูกพืชไร่-พืชผัก ฤดูแล้ง



ปลูกพืชไร่-พืชผัก ฤดูฝน

ตารางที่ 2 ผลการเพาะปลูกพืชไร่-พืชผัก ในเขตโครงการชลประทานขนาดใหญ่และกลาง จำแนกเป็นรายภาค ณ วันที่ 8 ตุลาคม 2553

หน่วย : ไร่

ภาค	พืชไร่-พืชผัก ฤดูแล้ง ปี 2552/53							พืชไร่-พืชผัก ฤดูฝน ปี 2553/54						รวมเนื้อที่ ที่ยังไม่เกี่ยว
	พื้นที่ คาดการณ์	เนื้อที่เพาะปลูก			เนื้อที่ เสียหาย	เนื้อที่ เก็บเกี่ยว	คงเหลือ	เนื้อที่เพาะปลูก			เนื้อที่ เสียหาย	เนื้อที่ เก็บเกี่ยว	คงเหลือ	
		พืชไร่	พืชผัก	รวมพืชไร่-พืชผัก				พืชไร่	พืชผัก	รวมพืชไร่-พืชผัก				
เหนือ	312,000	266,061	48,120	314,181	657	313,524	20,262	16,743	37,005		4,909	32,096	32,096	
ตอน.	125,300	65,866	12,834	78,700		78,700	11,537	2,615	14,152		957	13,195	13,195	
กลาง	73,500	20,411	32,997	53,408		53,408	21,253	30,401	51,654		14	51,640	51,640	
ตะวันออก	26,800	18,019	9,512	27,531		27,531	13,299	1,251	14,550		140	14,410	14,410	
ตะวันตก	205,100	41,575	100,633	142,208		142,208	52,756	86,083	138,839		28,213	110,626	110,626	
ใต้	34,600	7,287	16,563	23,850		23,850	1,769	11,400	13,169		5,550	7,619	7,619	
รวมทั้งประเทศ	777,300	419,219	220,659	639,878	657	639,221	120,876	148,493	269,369		39,783	229,586	229,586	

ปฏิบัติการปลูกพืชอื่นๆ และบ่อปลา-บ่อกุ้ง

พ.ย.	ธ.ค.	ม.ค.	ก.พ.	มี.ค.	เม.ย.	พ.ค.	มิ.ย.	ก.ค.	ส.ค.	ก.ย.	ต.ค.
ปลูกพืชอื่นๆ และ บ่อปลา-บ่อกุ้ง											

ตารางที่ 3 ผลการปลูกพืชอื่นๆ และบ่อปลา-บ่อกุ้ง ในเขตโครงการชลประทานขนาดใหญ่และกลาง จำแนกเป็นรายภาค ณ วันที่ วันที่ 8 ตุลาคม 2553

หน่วย : ไร่

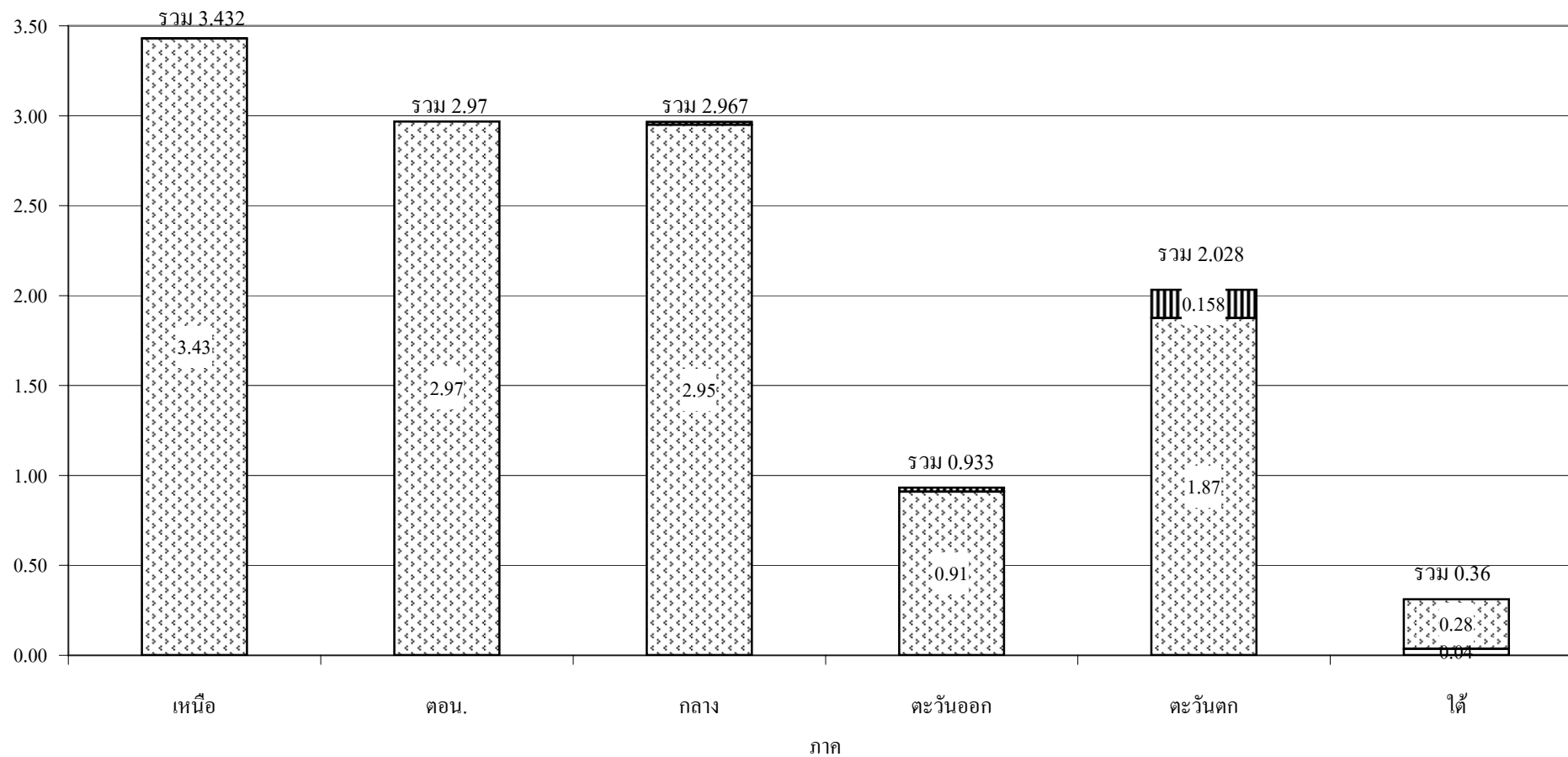
ภาค	เนื้อที่เพาะปลูกพืชอื่นๆ และเนื้อที่บ่อปลา-บ่อกุ้ง							
	อ้อย	ไม้ผล	ไม้ยืนต้น	บ่อปลา-บ่อกุ้ง			อื่นๆ	รวมพืชอื่นๆ และบ่อปลา-บ่อกุ้ง
				บ่อปลา	บ่อกุ้ง	รวมบ่อปลา-บ่อกุ้ง		
เหนือ	238,305	200,906	10,468	11,960		11,960	15,788	477,427
ตอน.	31,943	7,143	25,087	33,897	5,408	39,305	6,651	110,129
กลาง	47,960	196,661	21,239	42,785	2,869	45,654	18,460	329,974
ตะวันออก	1,988	170,448	65,799	270,709	162,597	433,306	91,160	762,701
ตะวันตก	610,108	521,958	130,512	161,564	129,096	290,660	101,585	1,654,823
ใต้	65	141,913	369,884	10,223	4,708	14,931	1,628	528,421
รวมทั้งประเทศ	930,369	1,239,029	622,989	531,138	304,678	835,816	235,272	3,863,475

ภาค	ฤดูแล้ง ปี 2552/53											ฤดูฝน ปี 2553/54											ตลอดปี							ปัจจุบันมีการใช้พื้นที่ทั้งสิ้น		
	นาปรัง			นาปรัง 2			คงเหลือ	พืชไร่-พืชผัก				นาปี			นาปีต่อเนื่อง			คงเหลือ	พืชไร่-พืชผัก				พืชอื่น ๆ									
	ปลูก	เสียหาย	เกี่ยว	ปลูก	เสียหาย	เกี่ยว		ปลูก	เสียหาย	เกี่ยว	คงเหลือ	ปลูก	เสียหาย	เกี่ยว	ปลูก	เสียหาย	เกี่ยว		ปลูก	เสียหาย	เกี่ยว	คงเหลือ	ปลูก	เสียหาย	เกี่ยว	คงเหลือ	อ้อย	ไม้ผล	ไม้ยืนต้น	ปอปลา	ปอกุ้ง	อื่น ๆ
เหนือ	2,145,526	8,473	2,137,053	225,620		225,620		314,181	657	313,524		3,579,840	1,107	149,670	2,170		3,431,233	37,005		4,909	32,096	238,305	200,906	10,468	11,960		15,788	477,427	3,431,233	3,940,756		
ตอน.	1,084,631	8,602	1,076,029					78,700		78,700		2,967,911		747			2,967,164	14,152		957	13,195	31,943	7,143	25,087	33,897	5,408	6,651	110,129	2,967,164	3,090,488		
กลาง	3,201,977	1,930	3,200,047	658,195	2,971	655,224		53,408		53,408		3,279,225	420	329,071	17,046		2,966,780	51,654		14	51,640	47,960	196,661	21,239	42,785	2,869	18,460	329,974	2,966,780	3,348,394		
ตะวันออก	692,757		692,757	41,670		41,670		27,531		27,531		1,407,095		497,097	22,500		932,498	14,550		140	14,410	1,988	170,448	65,799	270,709	162,597	91,160	762,701	932,498	1,709,609		
ตะวันตก	2,256,394	17,011	2,239,383	429,230	17,309	411,921		142,208		142,208		2,442,833	50	567,881	157,946		2,032,848	138,839		28,213	110,626	610,108	521,958	130,512	161,564	129,096	101,585	1,654,823	2,032,848	3,798,297		
ใต้	171,866		136,435				35,431	23,850		23,850		292,632		16,594			276,038	13,169		5,550	7,619	65	141,913	369,884	10,223	4,708	1,628	528,421	311,469	847,509		
รวมทั้งประเทศ	9,553,151	36,016	9,481,704	1,354,715	20,280	1,334,435	35,431	639,878	657	639,221		13,969,536	1,577	1,561,060	199,662		12,606,561	269,369		39,783	229,586	930,369	1,239,029	622,989	531,138	304,678	235,272	3,863,475	12,641,992	16,735,053		

แผนภูมิแสดงเนื้อที่ปลูกข้าว ในเขตโครงการชลประทานขนาดใหญ่และกลาง จำแนกเป็นรายภาค

ณ วันที่ 8 ตุลาคม 2553

เนื้อที่ (ล้านไร่)



□ นาปี 2552/53

▨ นาปี 2553/54

▤ นาปีต่อเนื่อง ปี 2553/54