

ปฏิทินการปลูกข้าว



ปลูกข้าวนาปรัง ปลูกข้าวนาปี

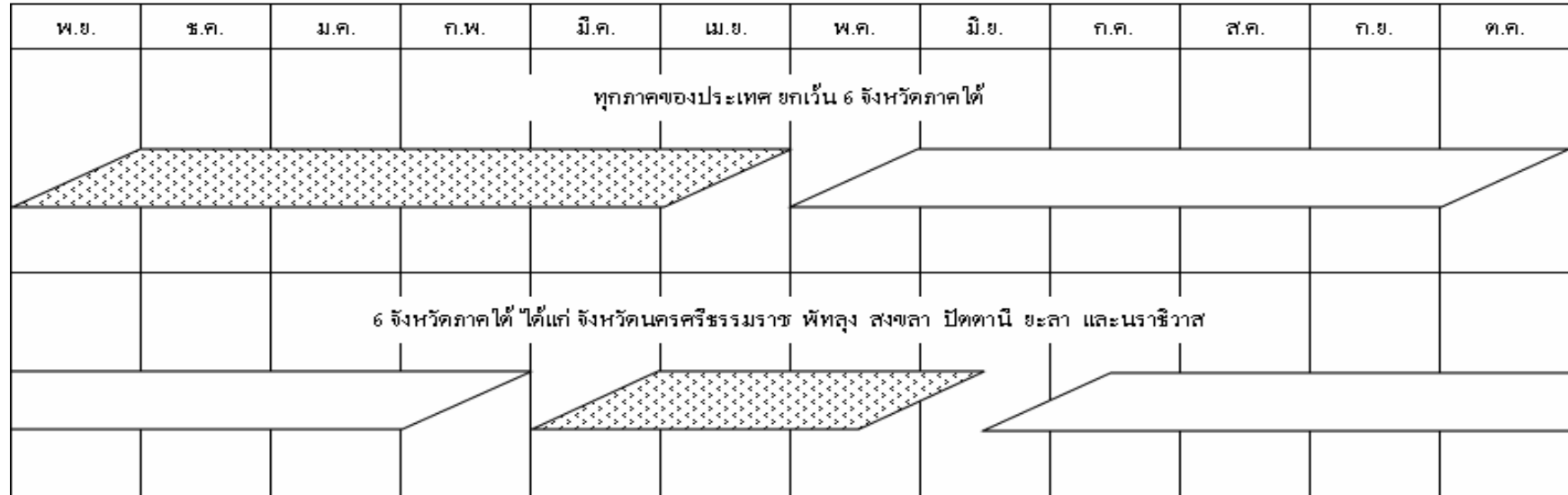
ตารางที่ 1 ผลการเพาะปลูกข้าว ในเขตโครงการชลประทานขนาดใหญ่และกลาง จำแนกเป็นรายภาค ณ วันที่ 15 ตุลาคม 2553 <sup>1/</sup>

หน่วย : ไร่

ภาค	ข้าวนาปรัง ปี 2552/53							ข้าวนาปี ปี 2553/54							รวมเนื้อที่ ข้าวที่ยังไม่ ได้เก็บเกี่ยว	
	พื้นที่ คาดการณ์	นาปรัง			นาปรัง 2			คงเหลือ	นาปี			นาปีต่อเนื่อง				คงเหลือ
		ปลูก	เสียหาย	เก็บเกี่ยว	ปลูก	เสียหาย	เก็บเกี่ยว		ปลูก	เสียหาย	เก็บเกี่ยว	ปลูก	เสียหาย	เก็บเกี่ยว		
เหนือ	1,791,300	2,145,526	8,473	2,137,053	225,620		225,620		3,492,287	1,649	305,736	2,170			3,187,072	3,187,072
ตอน.	612,400	1,084,631	8,602	1,076,029					2,967,911		747				2,967,164	2,967,164
กลาง	2,229,900	3,201,977	1,930	3,200,047	658,195	2,971	655,224		3,306,540	420	361,632	23,346			2,967,834	2,967,834
ตะวันออก	582,700	692,757		692,757	41,670		41,670		1,407,095	2,527	534,690	22,500			892,378	892,378
ตะวันตก	1,979,700	2,256,394	17,011	2,239,383	429,230	17,309	411,921		2,443,633	50	728,434	158,186			1,873,335	1,873,335
ใต้	304,000	171,866		171,866					366,776		19,974				346,802	346,802
<b>รวมทั้งประเทศ</b>	<b>7,500,000</b>	<b>9,553,151</b>	<b>36,016</b>	<b>9,517,135</b>	<b>1,354,715</b>	<b>20,280</b>	<b>1,334,435</b>		<b>13,984,242</b>	<b>4,646</b>	<b>1,951,213</b>	<b>206,202</b>			<b>12,234,585</b>	<b>12,234,585</b>

หมายเหตุ <sup>1/</sup> ข้อมูลเบื้องต้น

ปฏิทินการปลูกพืชไร่-พืชผัก



 ปลูกพืชไร่-พืชผัก ฤดูแล้ง       ปลูกพืชไร่-พืชผัก ฤดูฝน

ตารางที่ 2 ผลการเพาะปลูกพืชไร่-พืชผัก ในเขตโครงการชลประทานขนาดใหญ่และกลาง จำแนกเป็นรายภาค ณ วันที่ 15 ตุลาคม 2553

หน่วย : ไร่

ภาค	พืชไร่-พืชผัก ฤดูแล้ง ปี 2552/53							พืชไร่-พืชผัก ฤดูฝน ปี 2553/54					รวมเนื้อที่ที่ยังไม่เกี่ยว	
	พื้นที่ คาดการณ์	เนื้อที่เพาะปลูก			เนื้อที่ เสียหาย	เนื้อที่ เก็บเกี่ยว	คงเหลือ	เนื้อที่เพาะปลูก			เนื้อที่ เสียหาย	เนื้อที่ เก็บเกี่ยว		คงเหลือ
		พืชไร่	พืชผัก	รวมพืชไร่-พืชผัก				พืชไร่	พืชผัก	รวมพืชไร่-พืชผัก				
เหนือ	312,000	266,061	48,120	314,181	657	313,524	23,602	18,109	41,711		8,029	33,682	33,682	
ตอน.	125,300	65,866	12,834	78,700		78,700	11,537	2,653	14,190		997	13,193	13,193	
กลาง	73,500	20,411	32,997	53,408		53,408	22,153	30,471	52,624		454	52,170	52,170	
ตะวันออก	26,800	18,019	9,512	27,531		27,531	13,299	1,251	14,550		141	14,409	14,409	
ตะวันตก	205,100	41,575	100,633	142,208		142,208	52,756	86,083	138,839		45,245	93,594	93,594	
ใต้	34,600	7,287	16,563	23,850		23,850	1,779	11,545	13,324		6,540	6,784	6,784	
<b>รวมทั้งประเทศ</b>	<b>777,300</b>	<b>419,219</b>	<b>220,659</b>	<b>639,878</b>	<b>657</b>	<b>639,221</b>	<b>125,126</b>	<b>150,112</b>	<b>275,238</b>		<b>61,406</b>	<b>213,832</b>	<b>213,832</b>	

ปฏิบัติการปลูกพืชอื่นๆ และบ่อปลา-บ่อกุ้ง

พ.ย.	ธ.ค.	ม.ค.	ก.พ.	มี.ค.	เม.ย.	พ.ค.	มิ.ย.	ก.ค.	ส.ค.	ก.ย.	ต.ค.
ปลูกพืชอื่นๆ และ บ่อปลา-บ่อกุ้ง											

ตารางที่ 3 ผลการปลูกพืชอื่นๆ และบ่อปลา-บ่อกุ้ง ในเขตโครงการชลประทานขนาดใหญ่และกลาง จำแนกเป็นรายภาค ณ วันที่ วันที่ 15 ตุลาคม 2553

หน่วย : ไร่

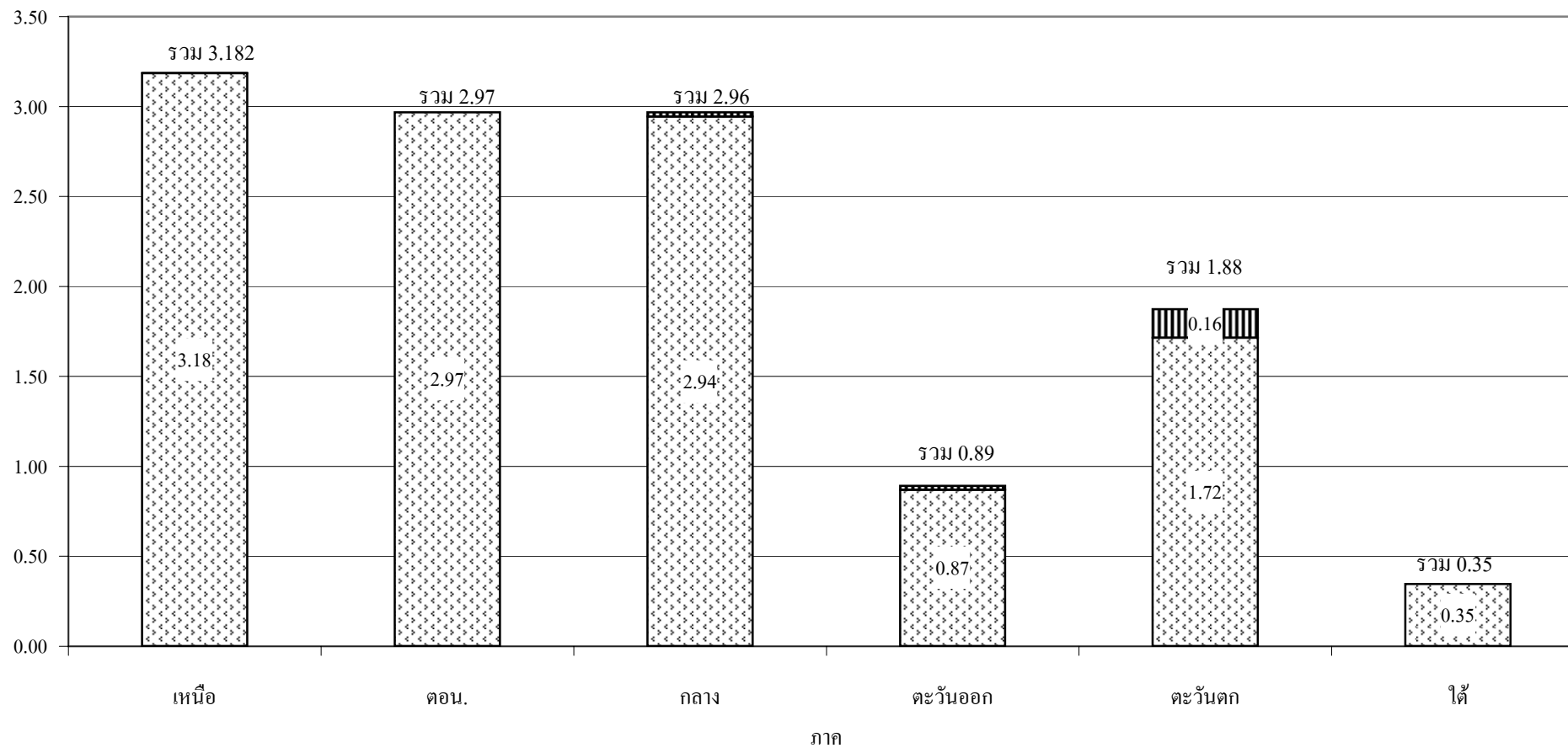
ภาค	เนื้อที่เพาะปลูกพืชอื่นๆ และเนื้อที่บ่อปลา-บ่อกุ้ง							
	อ้อย	ไม้ผล	ไม้ยืนต้น	บ่อปลา-บ่อกุ้ง			อื่นๆ	รวมพืชอื่นๆ และบ่อปลา-บ่อกุ้ง
				บ่อปลา	บ่อกุ้ง	รวมบ่อปลา-บ่อกุ้ง		
เหนือ	238,305	201,863	10,611	12,006		12,006	16,921	479,706
ตอน.	31,943	7,143	25,087	33,897	5,408	39,305	6,651	110,129
กลาง	78,052	196,657	21,239	42,785	2,869	45,654	18,460	360,062
ตะวันออก	1,988	170,448	65,799	270,709	162,597	433,306	91,160	762,701
ตะวันตก	610,108	521,958	130,512	161,564	129,096	290,660	101,585	1,654,823
ใต้	65	141,913	369,884	10,223	4,708	14,931	1,628	528,421
<b>รวมทั้งประเทศ</b>	<b>960,461</b>	<b>1,239,982</b>	<b>623,132</b>	<b>531,184</b>	<b>304,678</b>	<b>835,862</b>	<b>236,405</b>	<b>3,895,842</b>

ภาค	ฤดูแล้ง ปี 2552/53										ฤดูฝน ปี 2553/54										ตลอดปี							ปัจจุบันมีการใช้				
	นาปรัง			นาปรัง 2			คงเหลือ	พืชไร่-พืชผัก				นาปี			นาปีต่อเนื่อง			คงเหลือ	พืชไร่-พืชผัก				พืชอื่น ๆ									
	ปลูก	เสียหาย	เกี่ยว	ปลูก	เสียหาย	เกี่ยว		ปลูก	เสียหาย	เกี่ยว	คงเหลือ	ปลูก	เสียหาย	เกี่ยว	ปลูก	เสียหาย	เกี่ยว		ปลูก	เสียหาย	เกี่ยว	คงเหลือ	ปลูก	เสียหาย	เกี่ยว	คงเหลือ	อ้อย	ไม้ผล	ไม้ยืนต้น	ปอปลา	ปอถั่ว	อื่น ๆ
เหนือ	2,145,526	8,473	2,137,053	225,620		225,620		314,181	657	313,524		3,492,287	1,649	305,736	2,170		3,187,072	41,711		8,029	33,682	238,305	201,863	10,611	12,006			16,921	479,706	3,187,072	3,700,460	
ตอน.	1,084,631	8,602	1,076,029					78,700		78,700		2,967,911		747			2,967,164	14,190		997	13,193	31,943	7,143	25,087	33,897	5,408	6,651	110,129	2,967,164	3,090,486		
กลาง	3,201,977	1,930	3,200,047	658,195	2,971	655,224		53,408		53,408		3,306,540	420	361,632	23,346		2,967,834	52,624		454	52,170	78,052	196,657	21,239	42,785	2,869	18,460	360,062	2,967,834	3,380,066		
ตะวันออก	692,757		692,757	41,670		41,670		27,531		27,531		1,407,095	2,527	534,690	22,500		892,378	14,550		141	14,409	1,988	170,448	65,799	270,709	162,597	91,160	762,701	892,378	1,669,488		
ตะวันตก	2,256,394	17,011	2,239,383	429,230	17,309	411,921		142,208		142,208		2,443,633	50	728,434	158,186		1,873,335	138,839		45,245	93,594	610,108	521,958	130,512	161,564	129,096	101,585	1,654,823	1,873,335	3,621,752		
ใต้	171,866		171,866					23,850		23,850		366,776		19,974			346,802	13,324		6,540	6,784	65	141,913	369,884	10,223	4,708	1,628	528,421	346,802	882,007		
รวมทั้งประเทศ	9,553,151	36,016	9,517,135	1,354,715	20,280	1,334,435		639,878	657	639,221		13,984,242	4,646	1,951,213	206,202		12,234,585	275,238		61,406	213,832	960,461	1,239,982	623,132	531,184	304,678	236,405	3,895,842	12,234,585	16,344,259		

แผนภูมิแสดงเนื้อที่ปลูกข้าว ในเขตโครงการชลประทานขนาดใหญ่และกลาง จำแนกเป็นรายภาค

ณ วันที่ 15 ตุลาคม 2553

เนื้อที่ (ล้านไร่)



☐ นาปี 2553/54

▨ นาปีต่อเนื่อง ปี 2553/54