



ปฏิทินการปลูกข้าว



 ปลูกข้าวนาปรัง  ปลูกข้าวนาปี

ตารางที่ 1 ผลการเพาะปลูกข้าว ในเขตโครงการชลประทานขนาดใหญ่และกลาง จำแนกเป็นรายภาค ณ วันที่ 22 ตุลาคม 2553 ^{1/}

หน่วย : ไร่

ภาค	ข้าวนาปรัง ปี 2552/53							ข้าวนาปี ปี 2553/54							รวมเนื้อที่ ข้าวที่ยังไม่ ได้เก็บเกี่ยว	
	พื้นที่ คาดการณ์	นาปรัง			นาปรัง 2			คงเหลือ	นาปี			นาปีต่อเนื่อง				คงเหลือ
		ปลูก	เสียหาย	เก็บเกี่ยว	ปลูก	เสียหาย	เก็บเกี่ยว		ปลูก	เสียหาย	เก็บเกี่ยว	ปลูก	เสียหาย	เก็บเกี่ยว		
เหนือ	1,791,300	2,145,526	8,473	2,137,053	225,620		225,620		3,500,377	7,501	321,535	2,170			3,173,511	3,173,511
ตอน.	612,400	1,084,631	8,602	1,076,029					2,967,911	495	747				2,966,669	2,966,669
กลาง	2,229,900	3,201,977	1,930	3,200,047	658,195	2,971	655,224		3,306,540	420	381,289	28,364			2,953,195	2,953,195
ตะวันออก	582,700	692,757		692,757	41,670		41,670		1,407,095	2,527	621,829	47,200			829,939	829,939
ตะวันตก	1,979,700	2,256,394	17,011	2,239,383	429,230	17,309	411,921		2,444,153	50	822,999	158,186			1,779,290	1,779,290
ใต้	304,000	171,866		171,866					384,755		19,974				364,781	364,781
รวมทั้งประเทศ	7,500,000	9,553,151	36,016	9,517,135	1,354,715	20,280	1,334,435		14,010,831	10,993	2,168,373	235,920			12,067,385	12,067,385

หมายเหตุ ^{1/} ข้อมูลเบื้องต้น

ปฏิทินการปลูกพืชไร่-พืชผัก



 ปลูกพืชไร่-พืชผัก ฤดูแล้ง  ปลูกพืชไร่-พืชผัก ฤดูฝน

ตารางที่ 2 ผลการเพาะปลูกพืชไร่-พืชผัก ในเขตโครงการชลประทานขนาดใหญ่และกลาง จำแนกเป็นรายภาค ณ วันที่ 22 ตุลาคม 2553

หน่วย : ไร่

ภาค	พืชไร่-พืชผัก ฤดูแล้ง ปี 2552/53							พืชไร่-พืชผัก ฤดูฝน ปี 2553/54					รวมเนื้อที่ ที่ยังไม่เกี่ยว	
	พื้นที่ คาดการณ์	เนื้อที่เพาะปลูก			เนื้อที่ เสียหาย	เนื้อที่ เก็บเกี่ยว	คงเหลือ	เนื้อที่เพาะปลูก			เนื้อที่ เสียหาย	เนื้อที่ เก็บเกี่ยว		คงเหลือ
		พืชไร่	พืชผัก	รวมพืชไร่-พืชผัก				พืชไร่	พืชผัก	รวมพืชไร่-พืชผัก				
เหนือ	312,000	266,061	48,120	314,181	657	313,524	25,000	18,279	43,279		10,670	32,609	32,609	
ตอน.	125,300	65,866	12,834	78,700		78,700	11,537	2,653	14,190		997	13,193	13,193	
กลาง	73,500	20,411	32,997	53,408		53,408	22,153	30,471	52,624		454	52,170	52,170	
ตะวันออก	26,800	18,019	9,512	27,531		27,531	13,299	1,251	14,550		141	14,409	14,409	
ตะวันตก	205,100	41,575	100,633	142,208		142,208	53,086	86,677	139,763		50,054	89,709	89,709	
ใต้	34,600	7,287	16,563	23,850		23,850	1,779	11,545	13,324		6,540	6,784	6,784	
รวมทั้งประเทศ	777,300	419,219	220,659	639,878	657	639,221	126,854	150,876	277,730		68,856	208,874	208,874	

ปฏิบัติการปลูกพืชอื่นๆ และบ่อปลา-บ่อกุ้ง

พ.ย.	ธ.ค.	ม.ค.	ก.พ.	มี.ค.	เม.ย.	พ.ค.	มิ.ย.	ก.ค.	ส.ค.	ก.ย.	ต.ค.
ปลูกพืชอื่นๆ และ บ่อปลา-บ่อกุ้ง											

ตารางที่ 3 ผลการปลูกพืชอื่นๆ และบ่อปลา-บ่อกุ้ง ในเขตโครงการชลประทานขนาดใหญ่และกลาง จำแนกเป็นรายภาค ณ วันที่ วันที่ 22 ตุลาคม 2553

หน่วย : ไร่

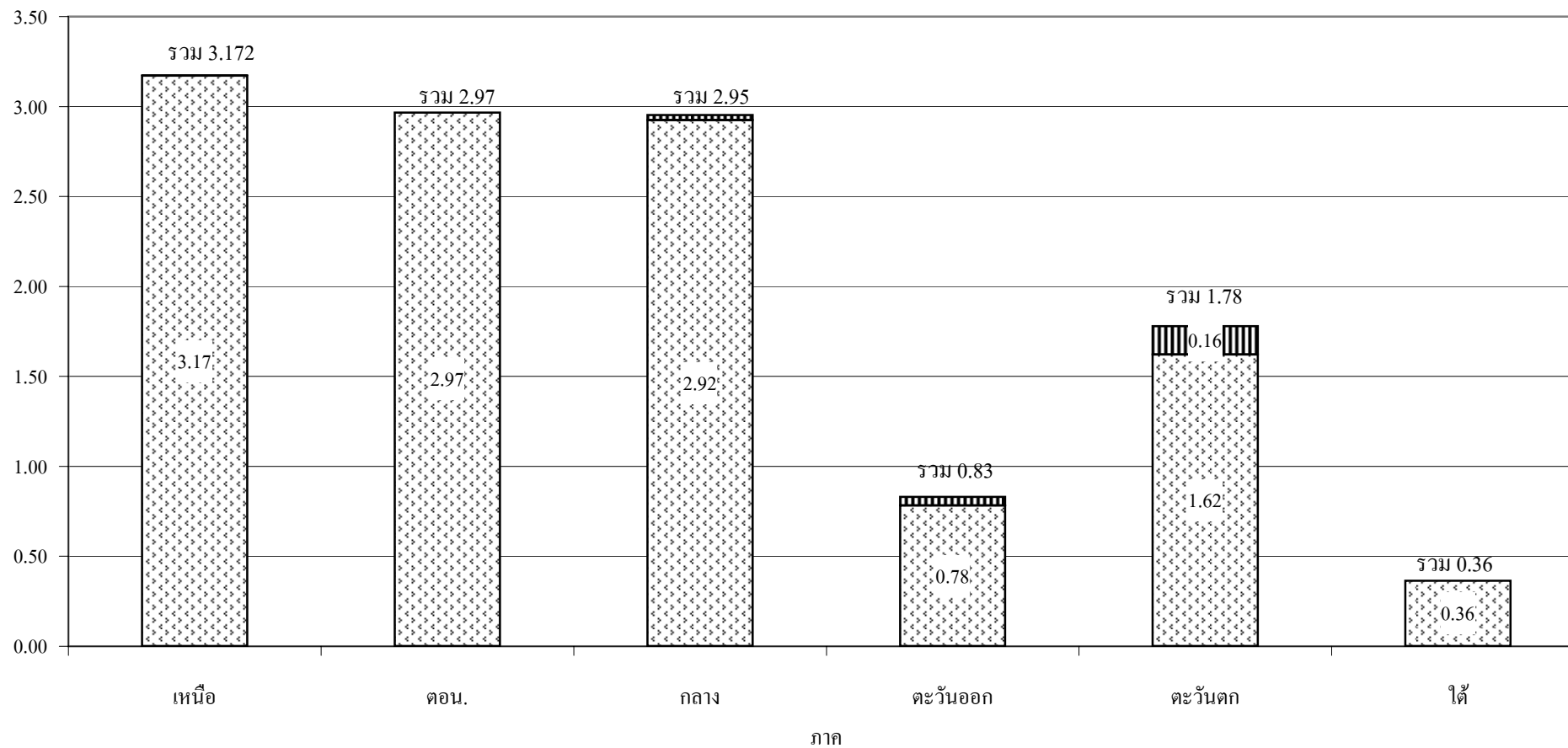
ภาค	เนื้อที่เพาะปลูกพืชอื่นๆ และเนื้อที่บ่อปลา-บ่อกุ้ง							
	อ้อย	ไม้ผล	ไม้ยืนต้น	บ่อปลา-บ่อกุ้ง			อื่นๆ	รวมพืชอื่นๆ และบ่อปลา-บ่อกุ้ง
				บ่อปลา	บ่อกุ้ง	รวมบ่อปลา-บ่อกุ้ง		
เหนือ	238,305	201,863	10,611	12,006		12,006	16,921	479,706
ตอน.	31,943	7,143	25,087	33,897	5,408	39,305	6,651	110,129
กลาง	78,052	196,657	21,239	42,785	2,869	45,654	18,460	360,062
ตะวันออก	1,988	170,448	65,842	270,709	162,597	433,306	91,160	762,744
ตะวันตก	610,108	521,958	130,512	161,564	129,096	290,660	101,585	1,654,823
ใต้	65	149,249	367,753	10,223	4,708	14,931	1,628	533,626
รวมทั้งประเทศ	960,461	1,247,318	621,044	531,184	304,678	835,862	236,405	3,901,090

ภาค	ฤดูแล้ง ปี 2552/53										ฤดูฝน ปี 2553/54										ตลอดปี							ปัจจุบันมีการใช้พื้นที่ทั้งสิ้น				
	นาปรัง			นาปรัง 2			คงเหลือ	พืชไร่-พืชผัก				นาปี			นาปีต่อเนื่อง			คงเหลือ	พืชไร่-พืชผัก				พืชอื่น ๆ									
	ปลูก	เสียหาย	เกี่ยว	ปลูก	เสียหาย	เกี่ยว		ปลูก	เสียหาย	เกี่ยว	คงเหลือ	ปลูก	เสียหาย	เกี่ยว	ปลูก	เสียหาย	เกี่ยว		ปลูก	เสียหาย	เกี่ยว	คงเหลือ	ปลูก	เสียหาย	เกี่ยว	คงเหลือ	อ้อย	ไม้ผล	ไม้ยืนต้น	ปอปลา	ปอกุ้ง	อื่น ๆ
เหนือ	2,145,526	8,473	2,137,053	225,620		225,620		314,181	657	313,524		3,500,377	7,501	321,535	2,170		3,173,511	43,279		10,670	32,609	238,305	201,863	10,611	12,006			16,921	479,706	3,173,511	3,685,826	
ตอน.	1,084,631	8,602	1,076,029					78,700		78,700		2,967,911	495	747			2,966,669	14,190		997	13,193	31,943	7,143	25,087	33,897	5,408	6,651	110,129	2,966,669	3,089,991		
กลาง	3,201,977	1,930	3,200,047	658,195	2,971	655,224		53,408		53,408		3,306,540	420	381,289	28,364		2,953,195	52,624		454	52,170	78,052	196,657	21,239	42,785	2,869	18,460	360,062	2,953,195	3,365,427		
ตะวันออก	692,757		692,757	41,670		41,670		27,531		27,531		1,407,095	2,527	621,829	47,200		829,939	14,550		141	14,409	1,988	170,448	65,842	270,709	162,597	91,160	762,744	829,939	1,607,092		
ตะวันตก	2,256,394	17,011	2,239,383	429,230	17,309	411,921		142,208		142,208		2,444,153	50	822,999	158,186		1,779,290	139,763		50,054	89,709	610,108	521,958	130,512	161,564	129,096	101,585	1,654,823	1,779,290	3,523,822		
ใต้	171,866		171,866					23,850		23,850		384,755		19,974			364,781	13,324		6,540	6,784	65	149,249	367,753	10,223	4,708	1,628	533,626	364,781	905,191		
รวมทั้งประเทศ	9,553,151	36,016	9,517,135	1,354,715	20,280	1,334,435		639,878	657	639,221		14,010,831	10,993	2,168,373	235,920		12,067,385	277,730		68,856	208,874	960,461	1,247,318	621,044	531,184	304,678	236,405	3,901,090	12,067,385	16,177,349		

แผนภูมิแสดงเนื้อที่ปลูกข้าว ในเขตโครงการชลประทานขนาดใหญ่และกลาง จำแนกเป็นรายภาค

ณ วันที่ 22 ตุลาคม 2553

เนื้อที่ (ล้านไร่)



☐ นาปี 2553/54

▨ นาปีต่อเนื่อง ปี 2553/54