

ปฏิทินการปลูกข้าว



ปลูกข้าวนาปรัง ปลูกข้าวนาปี

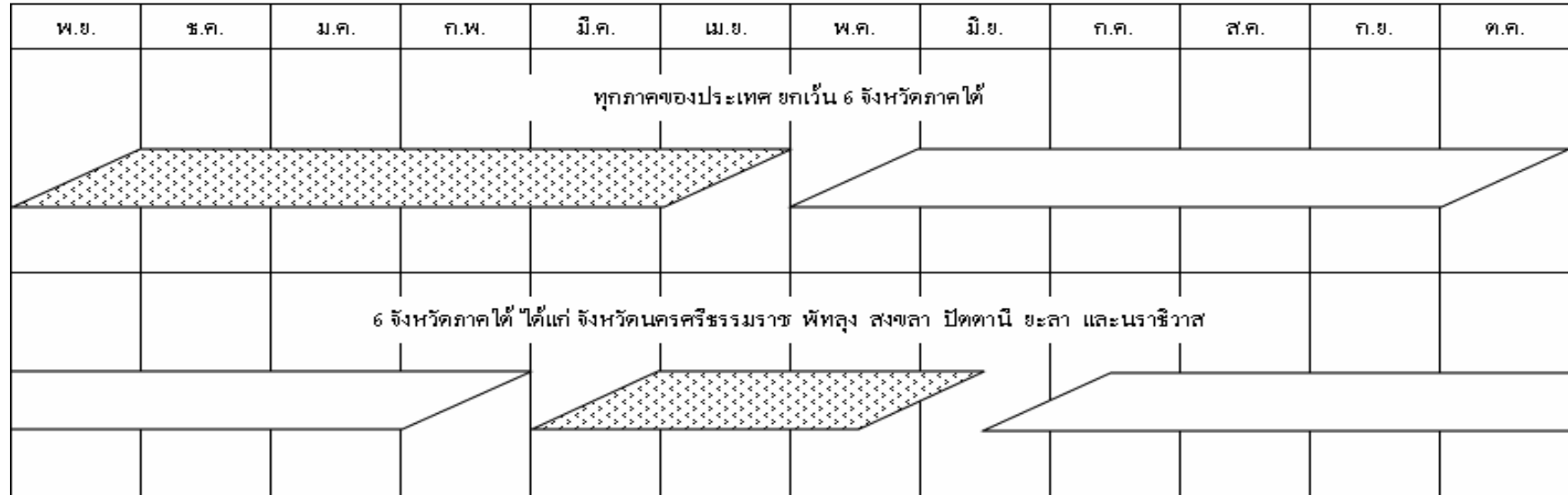
ตารางที่ 1 ผลการเพาะปลูกข้าว ในเขตโครงการชลประทานขนาดใหญ่และกลาง จำแนกเป็นรายภาค ณ วันที่ 29 ตุลาคม 2553 <sup>1/</sup>

หน่วย : ไร่

ภาค	ข้าวนาปรัง ปี 2552/53							ข้าวนาปี ปี 2553/54							รวมเนื้อที่ ข้าวที่ยังไม่ ได้เก็บเกี่ยว	
	พื้นที่ คาดการณ์	นาปรัง			นาปรัง 2			คงเหลือ	นาปี			นาปีต่อเนื่อง				คงเหลือ
		ปลูก	เสียหาย	เก็บเกี่ยว	ปลูก	เสียหาย	เก็บเกี่ยว		ปลูก	เสียหาย	เก็บเกี่ยว	ปลูก	เสียหาย	เก็บเกี่ยว		
เหนือ	1,791,300	2,145,526	8,473	2,137,053	225,620		225,620		3,311,555	7,501	499,073	7,320			2,812,301	2,812,301
ตอน.	612,400	1,084,631	8,602	1,076,029					2,967,611	495	8,096				2,959,020	2,959,020
กลาง	2,229,900	3,201,977	1,930	3,200,047	658,195	2,971	655,224		3,306,540	1,018	443,352	35,764	120		2,897,814	2,897,814
ตะวันออก	582,700	692,757		692,757	41,670		41,670		1,407,095	2,527	629,439	92,100			867,229	867,229
ตะวันตก	1,979,700	2,256,394	17,011	2,239,383	429,230	17,309	411,921		2,451,553	78,434	865,819	165,686			1,672,986	1,672,986
ใต้	304,000	171,866		171,866					521,471		30,038				491,433	491,433
<b>รวมทั้งประเทศ</b>	<b>7,500,000</b>	<b>9,553,151</b>	<b>36,016</b>	<b>9,517,135</b>	<b>1,354,715</b>	<b>20,280</b>	<b>1,334,435</b>		<b>13,965,825</b>	<b>89,975</b>	<b>2,475,817</b>	<b>300,870</b>	<b>120</b>		<b>11,700,783</b>	<b>11,700,783</b>

หมายเหตุ <sup>1/</sup> ข้อมูลเบื้องต้น

ปฏิทินการปลูกพืชไร่-พืชผัก



6 จังหวัดภาคใต้ ได้แก่ จังหวัดนครศรีธรรมราช พัทลุง สงขลา ปัตตานี ยะลา และนราธิวาส

 ปลูกพืชไร่-พืชผัก ฤดูแล้ง       ปลูกพืชไร่-พืชผัก ฤดูฝน

ตารางที่ 2 ผลการเพาะปลูกพืชไร่-พืชผัก ในเขตโครงการชลประทานขนาดใหญ่และกลาง จำแนกเป็นรายภาค ณ วันที่ 29 ตุลาคม 2553

หน่วย : ไร่

ภาค	พืชไร่-พืชผัก ฤดูแล้ง ปี 2552/53							พืชไร่-พืชผัก ฤดูฝน ปี 2553/54					รวมเนื้อที่ ที่ยังไม่เกี่ยว	
	พื้นที่ คาดการณ์	เนื้อที่เพาะปลูก			เนื้อที่ เสียหาย	เนื้อที่ เก็บเกี่ยว	คงเหลือ	เนื้อที่เพาะปลูก			เนื้อที่ เสียหาย	เนื้อที่ เก็บเกี่ยว		คงเหลือ
		พืชไร่	พืชผัก	รวมพืชไร่-พืชผัก				พืชไร่	พืชผัก	รวมพืชไร่-พืชผัก				
เหนือ	312,000	266,061	48,120	314,181	657	313,524	25,015	18,787	43,802		17,320	26,482	26,482	
ตอน.	125,300	65,866	12,834	78,700		78,700	11,537	2,653	14,190		1,059	13,131	13,131	
กลาง	73,500	20,411	32,997	53,408		53,408	22,153	30,471	52,624		454	52,170	52,170	
ตะวันออก	26,800	18,019	9,512	27,531		27,531	13,299	5,346	18,645		2,401	16,244	16,244	
ตะวันตก	205,100	41,575	100,633	142,208		142,208	53,086	86,677	139,763		52,924	86,839	86,839	
ใต้	34,600	7,287	16,563	23,850		23,850	1,779	11,545	13,324		7,827	5,497	5,497	
<b>รวมทั้งประเทศ</b>	<b>777,300</b>	<b>419,219</b>	<b>220,659</b>	<b>639,878</b>	<b>657</b>	<b>639,221</b>	<b>126,869</b>	<b>155,479</b>	<b>282,348</b>		<b>81,985</b>	<b>200,363</b>	<b>200,363</b>	

ปฏิบัติการปลูกพืชอื่นๆ และบ่อปลา-บ่อกุ้ง

พ.ย.	ธ.ค.	ม.ค.	ก.พ.	มี.ค.	เม.ย.	พ.ค.	มิ.ย.	ก.ค.	ส.ค.	ก.ย.	ต.ค.
ปลูกพืชอื่นๆ และ บ่อปลา-บ่อกุ้ง											

ตารางที่ 3 ผลการปลูกพืชอื่นๆ และบ่อปลา-บ่อกุ้ง ในเขตโครงการชลประทานขนาดใหญ่และกลาง จำแนกเป็นรายภาค ณ วันที่ วันที่ 29 ตุลาคม 2553

หน่วย : ไร่

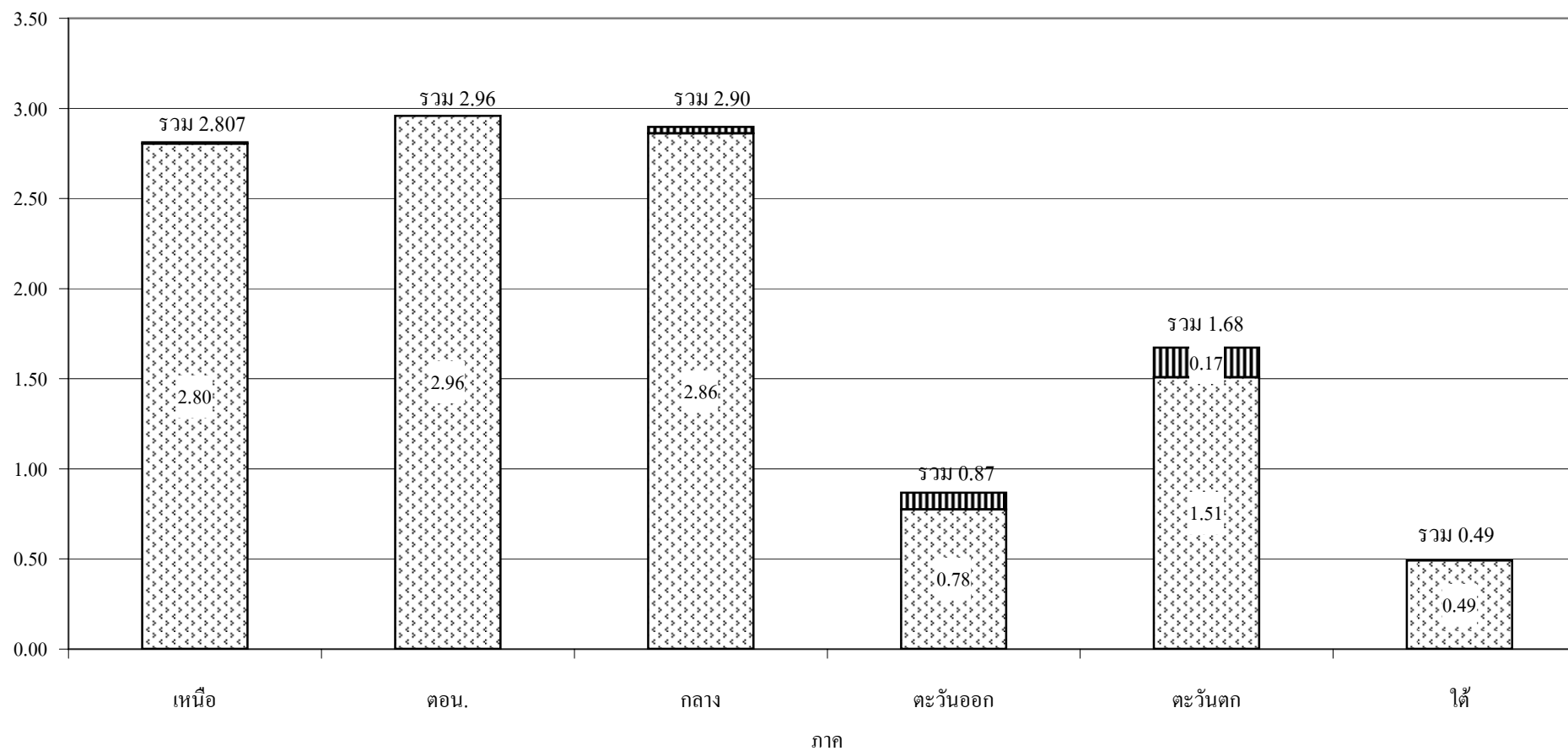
ภาค	เนื้อที่เพาะปลูกพืชอื่นๆ และเนื้อที่บ่อปลา-บ่อกุ้ง							
	อ้อย	ไม้ผล	ไม้ยืนต้น	บ่อปลา-บ่อกุ้ง			อื่นๆ	รวมพืชอื่นๆ และบ่อปลา-บ่อกุ้ง
				บ่อปลา	บ่อกุ้ง	รวมบ่อปลา-บ่อกุ้ง		
เหนือ	238,295	201,863	10,611	12,006		12,006	16,921	479,696
ตอน.	31,943	7,143	25,087	33,897	5,408	39,305	6,651	110,129
กลาง	78,052	196,657	21,239	42,785	2,869	45,654	18,460	360,062
ตะวันออก	1,988	170,448	65,842	270,709	162,597	433,306	91,160	762,744
ตะวันตก	610,108	521,958	130,512	161,564	129,096	290,660	101,585	1,654,823
ใต้	65	149,249	367,753	10,223	4,708	14,931	1,628	533,626
<b>รวมทั้งประเทศ</b>	<b>960,451</b>	<b>1,247,318</b>	<b>621,044</b>	<b>531,184</b>	<b>304,678</b>	<b>835,862</b>	<b>236,405</b>	<b>3,901,080</b>

ภาค	ฤดูแล้ง ปี 2552/53										ฤดูฝน ปี 2553/54										ตลอดปี							ปัจจุบันมีการใช้ พื้นที่ทั้งสิ้น				
	นาปรัง			นาปรัง 2			คงเหลือ	พืชไร่-พืชผัก				นาปี			นาปีต่อเมือง			คงเหลือ	พืชไร่-พืชผัก				พืชอื่น ๆ									
	ปลูก	เสียหาย	เกี่ยว	ปลูก	เสียหาย	เกี่ยว		ปลูก	เสียหาย	เกี่ยว	คงเหลือ	ปลูก	เสียหาย	เกี่ยว	ปลูก	เสียหาย	เกี่ยว		ปลูก	เสียหาย	เกี่ยว	คงเหลือ	ปลูก	เสียหาย	เกี่ยว	คงเหลือ	อ้อย	ไม้ผล	ไม้ยืนต้น	ปอปลา	ปอกุ้ง	อื่น ๆ
เหนือ	2,145,526	8,473	2,137,053	225,620		225,620		314,181	657	313,524		3,311,555	7,501	499,073	7,320		2,812,301	43,802		17,320	26,482	238,295	201,863	10,611	12,006			16,921	479,696	2,812,301	3,318,479	
ตอน.	1,084,631	8,602	1,076,029					78,700		78,700		2,967,611	495	8,096			2,959,020	14,190		1,059	13,131	31,943	7,143	25,087	33,897	5,408	6,651	110,129	2,959,020	3,082,280		
กลาง	3,201,977	1,930	3,200,047	658,195	2,971	655,224		53,408		53,408		3,306,540	1,018	443,352	35,764	120	2,897,814	52,624		454	52,170	78,052	196,657	21,239	42,785	2,869	18,460	360,062	2,897,814	3,310,046		
ตะวันออก	692,757		692,757	41,670		41,670		27,531		27,531		1,407,095	2,527	629,439	92,100		867,229	18,645		2,401	16,244	1,988	170,448	65,842	270,709	162,597	91,160	762,744	867,229	1,646,217		
ตะวันตก	2,256,394	17,011	2,239,383	429,230	17,309	411,921		142,208		142,208		2,451,553	78,434	865,819	165,686		1,672,986	139,763		52,924	86,839	610,108	521,958	130,512	161,564	129,096	101,585	1,654,823	1,672,986	3,414,648		
ใต้	171,866		171,866					23,850		23,850		521,471		30,038			491,433	13,324		7,827	5,497	65	149,249	367,753	10,223	4,708	1,628	533,626	491,433	1,030,556		
<b>รวมทั้งประเทศ</b>	<b>9,553,151</b>	<b>36,016</b>	<b>9,517,135</b>	<b>1,354,715</b>	<b>20,280</b>	<b>1,334,435</b>		<b>639,878</b>	<b>657</b>	<b>639,221</b>		<b>13,965,825</b>	<b>89,975</b>	<b>2,475,817</b>	<b>300,870</b>	<b>120</b>	<b>11,700,783</b>	<b>282,348</b>		<b>81,985</b>	<b>200,363</b>	<b>960,451</b>	<b>1,247,318</b>	<b>621,044</b>	<b>531,184</b>	<b>304,678</b>	<b>236,405</b>	<b>3,901,080</b>	<b>11,700,783</b>	<b>15,802,226</b>		

แผนภูมิแสดงเนื้อที่ปลูกข้าว ในเขตโครงการชลประทานขนาดใหญ่และกลาง จำแนกเป็นรายภาค

ณ วันที่ 29 ตุลาคม 2553

เนื้อที่ (ล้านไร่)



■ ในปี 2553/54

▨ ในปีต่อเนื่อง ปี 2553/54