



ปฏิทินการปลูกข้าว



 ปลูกข้าวนาปรัง  ปลูกข้าวนาปี

ตารางที่ 1 ผลการเพาะปลูกข้าว ในเขตโครงการชลประทานขนาดใหญ่และกลาง จำแนกเป็นรายภาค ณ วันที่ 5 พฤศจิกายน 2553 ^{1/}

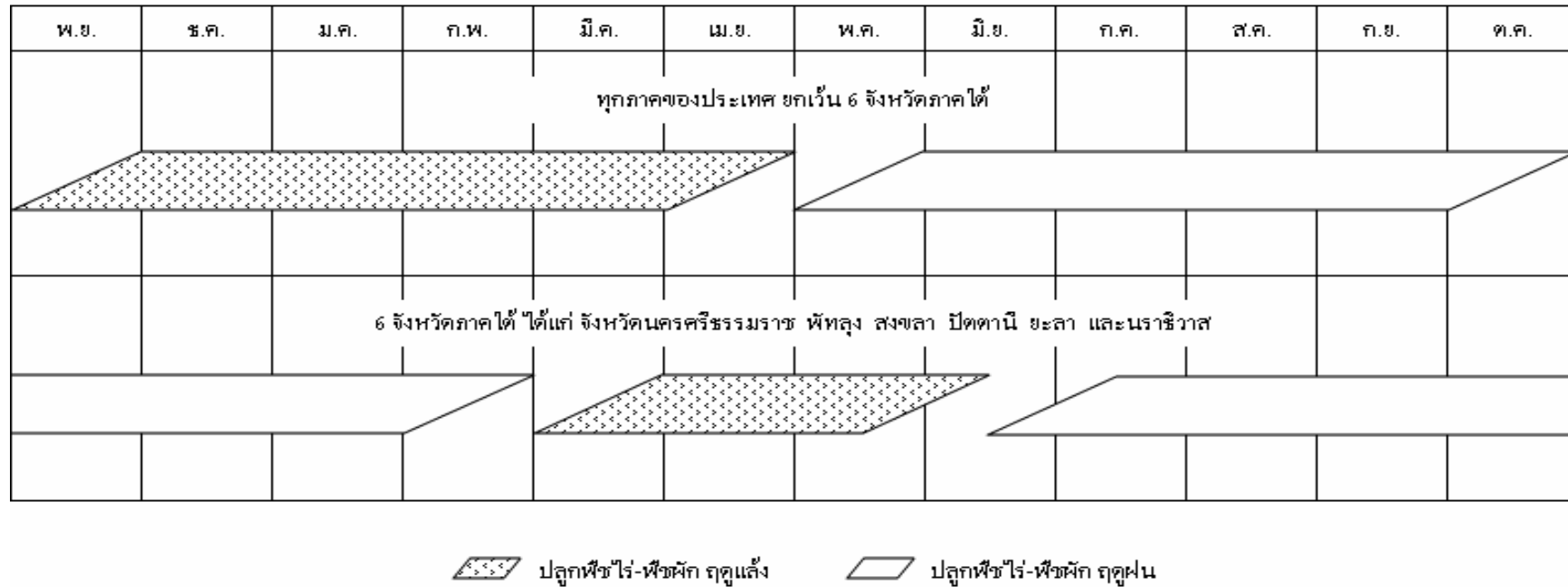
หน่วย : ไร่

ภาค	ข้าวนาปรัง ปี 2552/53							ข้าวนาปี ปี 2553/54							รวมเนื้อที่ ข้าวที่ยังไม่ ได้เก็บเกี่ยว	
	พื้นที่ คาดการณ์	นาปรัง			นาปรัง 2			คงเหลือ	นาปี			นาปีต่อเนื่อง				คงเหลือ
		ปลูก	เสียหาย	เก็บเกี่ยว	ปลูก	เสียหาย	เก็บเกี่ยว		ปลูก	เสียหาย ^{2/}	เก็บเกี่ยว	ปลูก	เสียหาย	เก็บเกี่ยว		
เหนือ	1,791,300	2,145,526	8,473	2,137,053	225,620		225,620		3,311,555	7,644	620,053	12,690			2,696,548	2,696,548
ตอน.	612,400	1,084,631	8,602	1,076,029					2,967,611	109,825	9,607				2,848,179	2,848,179
กลาง	2,229,900	3,201,977	1,930	3,200,047	658,195	2,971	655,224		3,307,840	1,288	585,687	39,774	120		2,760,519	2,760,519
ตะวันออก	582,700	692,757		692,757	41,670		41,670		1,408,695	2,527	681,545	120,950			845,573	845,573
ตะวันตก	1,979,700	2,256,394	17,011	2,239,383	429,230	17,309	411,921		2,451,553	105,616	925,431	165,786	176		1,586,116	1,586,116
ใต้	304,000	171,866		171,866					568,565		34,348				534,217	534,217
รวมทั้งประเทศ	7,500,000	9,553,151	36,016	9,517,135	1,354,715	20,280	1,334,435		14,015,819	226,900	2,856,671	339,200	296		11,271,152	11,271,152

หมายเหตุ ^{1/} ข้อมูลเบื้องต้น

^{2/} สำนักชลประทานที่ 10 อนุญาตระหว่างสำรวจความเสียหาย

ปฏิทินการปลูกพืชไร่-พืชผัก



ตารางที่ 2 ผลการเพาะปลูกพืชไร่-พืชผัก ในเขตโครงการชลประทานขนาดใหญ่และกลาง จำแนกเป็นรายภาค ณ วันที่ 5 พฤศจิกายน 2553

หน่วย : ไร่

ภาค	พืชไร่-พืชผัก ฤดูแล้ง ปี 2552/53							พืชไร่-พืชผัก ฤดูฝน ปี 2553/54					รวมเนื้อที่ ที่ยังไม่เกี่ยว	
	พื้นที่ คาดการณ์	เนื้อที่เพาะปลูก			เนื้อที่ เสียหาย	เนื้อที่ เก็บเกี่ยว	คงเหลือ	เนื้อที่เพาะปลูก			เนื้อที่ เสียหาย	เนื้อที่ เก็บเกี่ยว		คงเหลือ
		พืชไร่	พืชผัก	รวมพืชไร่-พืชผัก				พืชไร่	พืชผัก	รวมพืชไร่-พืชผัก				
เหนือ	312,000	266,061	48,120	314,181	657	313,524	25,015	18,787	43,802		18,712	25,090	25,090	
ตอน.	125,300	65,866	12,834	78,700		78,700	11,537	2,653	14,190		1,163	13,027	13,027	
กลาง	73,500	20,411	32,997	53,408		53,408	22,153	32,148	54,301		454	53,847	53,847	
ตะวันออก	26,800	18,019	9,512	27,531		27,531	13,299	5,346	18,645		2,401	16,244	16,244	
ตะวันตก	205,100	41,575	100,633	142,208		142,208	55,086	86,677	141,763		55,843	85,920	85,920	
ใต้	34,600	7,287	16,563	23,850		23,850	1,779	11,825	13,604		8,750	4,854	4,854	
รวมทั้งประเทศ	777,300	419,219	220,659	639,878	657	639,221	128,869	157,436	286,305		87,323	198,982	198,982	

ปฏิบัติการปลูกพืชอื่นๆ และบ่อปลา-บ่อกุ้ง

พ.ย.	ธ.ค.	ม.ค.	ก.พ.	มี.ค.	เม.ย.	พ.ค.	มิ.ย.	ก.ค.	ส.ค.	ก.ย.	ต.ค.
ปลูกพืชอื่นๆ และ บ่อปลา-บ่อกุ้ง											

ตารางที่ 3 ผลการปลูกพืชอื่นๆ และบ่อปลา-บ่อกุ้ง ในเขตโครงการชลประทานขนาดใหญ่และกลาง จำแนกเป็นรายภาค ณ วันที่ วันที่ 5 พฤศจิกายน 2553

หน่วย : ไร่

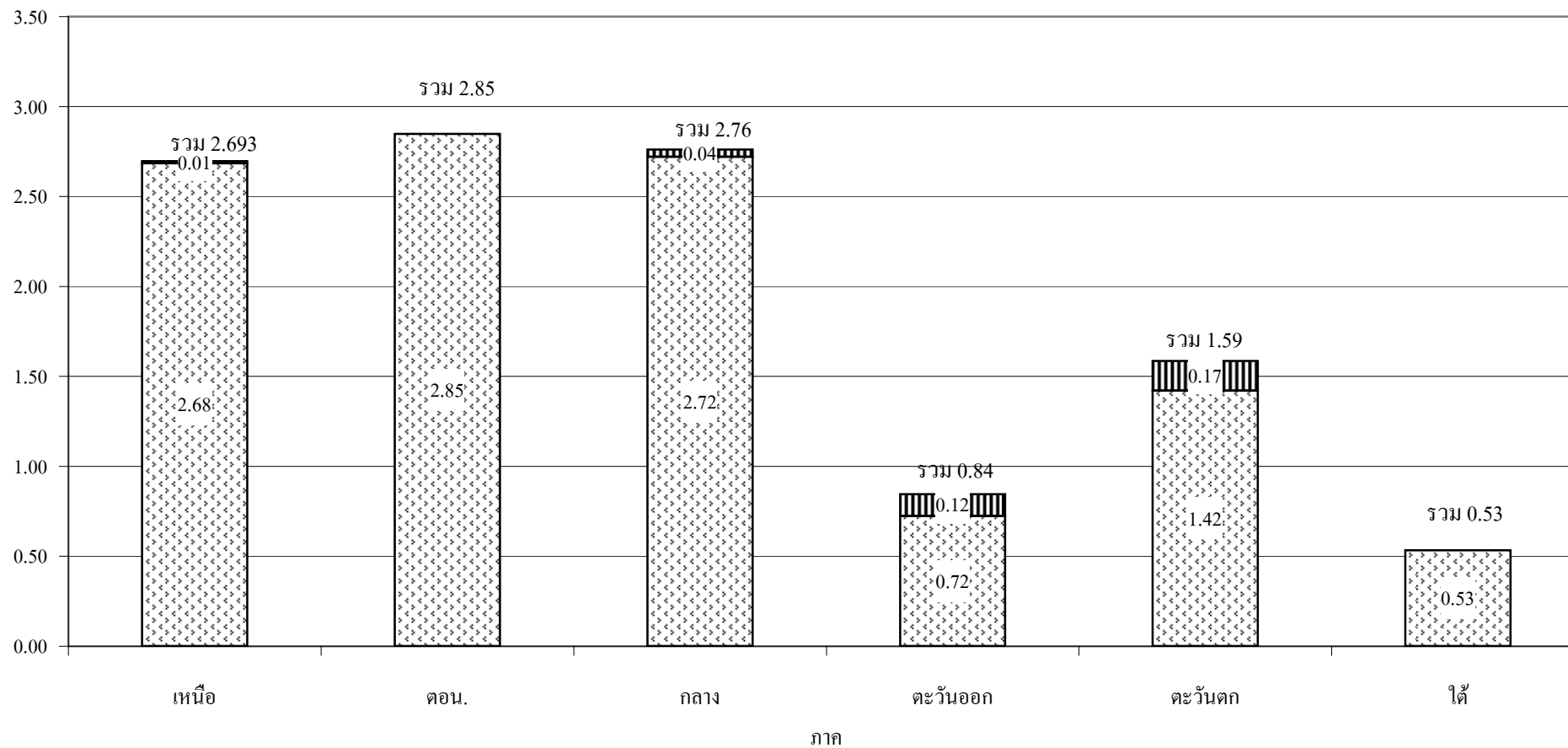
ภาค	เนื้อที่เพาะปลูกพืชอื่นๆ และเนื้อที่บ่อปลา-บ่อกุ้ง							
	อ้อย	ไม้ผล	ไม้ยืนต้น	บ่อปลา-บ่อกุ้ง			อื่นๆ	รวมพืชอื่นๆ และบ่อปลา-บ่อกุ้ง
				บ่อปลา	บ่อกุ้ง	รวมบ่อปลา-บ่อกุ้ง		
เหนือ	238,295	201,863	10,611	12,006		12,006	16,921	479,696
ตอน.	31,943	7,143	25,087	33,897	5,408	39,305	6,651	110,129
กลาง	78,052	196,657	21,239	42,785	2,869	45,654	18,460	360,062
ตะวันออก	1,988	170,448	65,842	270,709	162,597	433,306	91,160	762,744
ตะวันตก	610,108	521,958	130,512	161,564	129,096	290,660	101,585	1,654,823
ใต้	65	149,249	367,753	10,223	4,708	14,931	1,628	533,626
รวมทั้งประเทศ	960,451	1,247,318	621,044	531,184	304,678	835,862	236,405	3,901,080

ภาค	ฤดูแล้ง ปี 2552/53										ฤดูฝน ปี 2553/54										ตลอดปี							ปัจจุบันมีการใช้				
	นาปรัง			นาปรัง 2			คงเหลือ	พืชไร่-พืชผัก				นาปี			นาปีต่อเมือง			คงเหลือ	พืชไร่-พืชผัก				พืชอื่น ๆ									
	ปลูก	เสียหาย	เกี่ยว	ปลูก	เสียหาย	เกี่ยว		ปลูก	เสียหาย	เกี่ยว	คงเหลือ	ปลูก	เสียหาย	เกี่ยว	ปลูก	เสียหาย	เกี่ยว		ปลูก	เสียหาย	เกี่ยว	คงเหลือ	ปลูก	เสียหาย	เกี่ยว	คงเหลือ	อ้อย	ไม้ผล	ไม้ยืนต้น	ปอปลา	ปอกุ้ง	อื่น ๆ
เหนือ	2,145,526	8,473	2,137,053	225,620		225,620		314,181	657	313,524		3,311,555	7,644	620,053	12,690		2,696,548	43,802		18,712	25,090	238,295	201,863	10,611	12,006			16,921	479,696	2,696,548	3,201,334	
ตอน.	1,084,631	8,602	1,076,029					78,700		78,700		2,967,611	109,825	9,607			2,848,179	14,190		1,163	13,027	31,943	7,143	25,087	33,897	5,408	6,651	110,129	2,848,179	2,971,335		
กลาง	3,201,977	1,930	3,200,047	658,195	2,971	655,224		53,408		53,408		3,307,840	1,288	585,687	39,774	120	2,760,519	54,301		454	53,847	78,052	196,657	21,239	42,785	2,869	18,460	360,062	2,760,519	3,174,428		
ตะวันออก	692,757		692,757	41,670		41,670		27,531		27,531		1,408,695	2,527	681,545	120,950		845,573	18,645		2,401	16,244	1,988	170,448	65,842	270,709	162,597	91,160	762,744	845,573	1,624,561		
ตะวันตก	2,256,394	17,011	2,239,383	429,230	17,309	411,921		142,208		142,208		2,451,553	105,616	925,431	165,786	176	1,586,116	141,763		55,843	85,920	610,108	521,958	130,512	161,564	129,096	101,585	1,654,823	1,586,116	3,326,859		
ใต้	171,866		171,866					23,850		23,850		568,565		34,348			534,217	13,604		8,750	4,854	65	149,249	367,753	10,223	4,708	1,628	533,626	534,217	1,072,697		
รวมทั้งประเทศ	9,553,151	36,016	9,517,135	1,354,715	20,280	1,334,435		639,878	657	639,221		14,015,819	226,900	2,856,671	339,200	296	11,271,152	286,305		87,323	198,982	960,451	1,247,318	621,044	531,184	304,678	236,405	3,901,080	11,271,152	15,371,214		

แผนภูมิแสดงเนื้อที่ปลูกข้าว ในเขตโครงการชลประทานขนาดใหญ่และกลาง จำแนกเป็นรายภาค

ณ วันที่ 5 พฤศจิกายน 2553

เนื้อที่ (ล้านไร่)



■ นาปี 2553/54

▨ นาปีต่อเนื่อง ปี 2553/54