



ปฏิทินการปลูกข้าว



 ปลูกข้าวนาปรัง  ปลูกข้าวนาปี

ตารางที่ 1 ผลการเพาะปลูกข้าว ในเขตโครงการชลประทานขนาดใหญ่และกลาง จำแนกเป็นรายภาค ณ วันที่ 20 พฤษภาคม 2554 ^{1/}

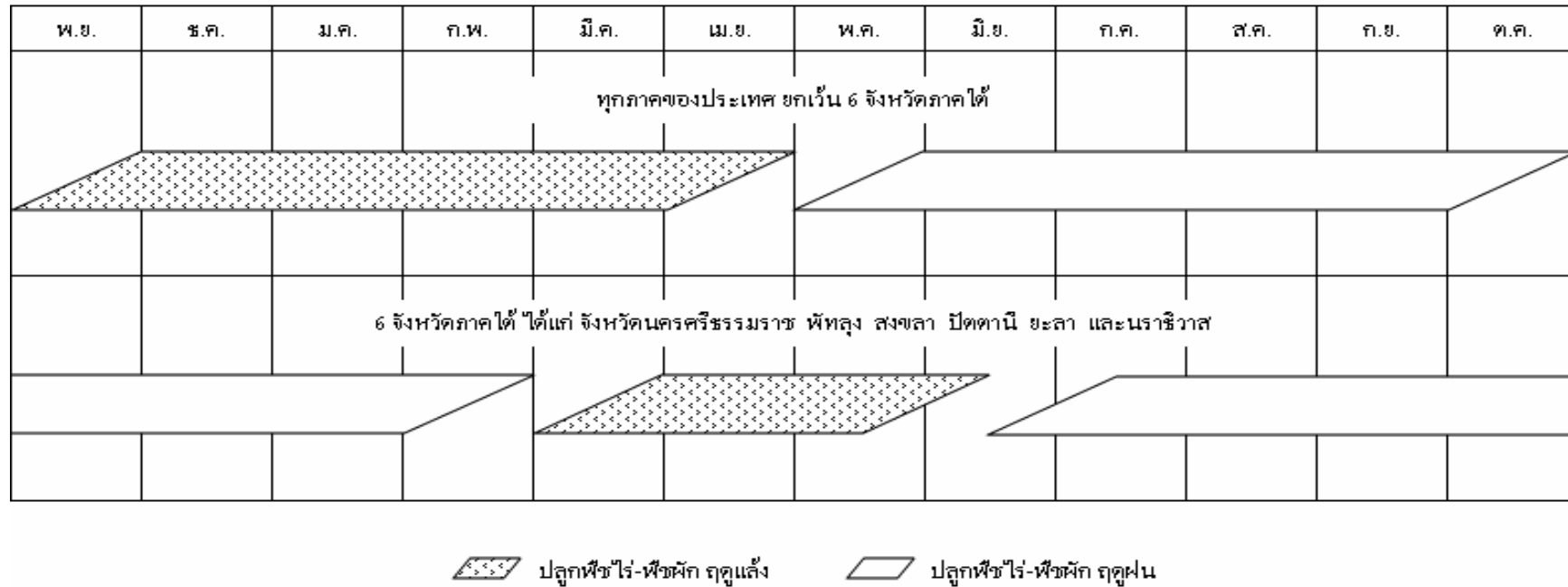
หน่วย : ไร่

ภาค	ข้าวนาปรัง ปี 2553/54								ข้าวนาปี ปี 2554/55						รวมเนื้อที่ ข้าวที่ยังไม่ ได้เก็บเกี่ยว	
	พื้นที่ คาดการณ์	นาปรัง			นาปรัง 2			คงเหลือ	นาปี			นาปีต่อเนื่อง				คงเหลือ
		ปลูก	เสียหาย	เก็บเกี่ยว	ปลูก	เสียหาย	เก็บเกี่ยว		ปลูก	เสียหาย	เก็บเกี่ยว	ปลูก	เสียหาย	เก็บเกี่ยว		
เหนือ	2,001,300	2,286,740	500	1,873,653	17,088			429,675	103,743						103,743	533,418
ตอน.	1,066,800	1,320,239		476,822				843,417	120,082						120,082	963,499
กลาง	2,516,200	3,325,194		2,766,599	73,895			632,490	296,739						296,739	929,229
ตะวันออก	869,000	837,275	83	674,675	95,105			257,622	225,966						225,966	483,588
ตะวันตก	2,061,300	2,269,192		1,182,320	33,920			1,120,792	121,670						121,670	1,242,462
ใต้	395,800	216,350	149,615	1,500	84,639*			149,874								192,623
รวมทั้งประเทศ	8,910,400	10,254,990	150,198	6,975,569	304,647			3,433,870	868,200						868,200	4,344,819

หมายเหตุ ^{1/} ข้อมูลเบื้องต้น

* ปลูกทดแทน พื้นที่เสียหายเนื่องจากน้ำท่วม

ปฏิทินการปลูกพืชไร่-พืชผัก



ตารางที่ 2 ผลการเพาะปลูกพืชไร่-พืชผัก ในเขตโครงการชลประทานขนาดใหญ่และกลาง จำแนกเป็นรายภาค ณ วันที่ 20 พฤษภาคม 2554

หน่วย : ไร่

ภาค	พืชไร่-พืชผัก ฤดูแล้ง ปี 2553/54							พืชไร่-พืชผัก ฤดูฝน ปี 2554/55					รวมเนื้อที่ พืชไร่-พืชผัก ที่ยังไม่เกี่ยว	
	พื้นที่ คาดการณ์	เนื้อที่เพาะปลูก			เนื้อที่ เสียหาย	เนื้อที่ เก็บเกี่ยว	คงเหลือ	เนื้อที่เพาะปลูก			เนื้อที่ เสียหาย	เนื้อที่ เก็บเกี่ยว		คงเหลือ
		พืชไร่	พืชผัก	รวมพืชไร่-พืชผัก				พืชไร่	พืชผัก	รวมพืชไร่-พืชผัก				
เหนือ	264,100	266,076	38,354	304,430	848	265,849	37,733							37,733
ตอน.	97,800	51,859	13,382	65,241		48,054	17,187							17,187
กลาง	15,600	9,564	25,604	35,168		20,083	15,085		1,650	1,650			1,650	16,735
ตะวันออก	18,100	13,081	7,814	20,895		9,795	11,100	1,625	348	1,973			1,973	13,073
ตะวันตก	258,000	106,145	135,472	241,617		33,794	207,823	130	560	690			690	208,513
ใต้	39,700	4,139	14,886	19,025	12,209	1,329	5,487							5,499
รวมทั้งประเทศ	693,300	450,864	235,512	686,376	13,057	378,904	294,415	1,755	2,558	4,313			4,313	298,740

ปฏิบัติการปลูกพืชอื่นๆ และบ่อปลา-บ่อกุ้ง

พ.ย.	ธ.ค.	ม.ค.	ก.พ.	มี.ค.	เม.ย.	พ.ค.	มิ.ย.	ก.ค.	ส.ค.	ก.ย.	ต.ค.
ปลูกพืชอื่นๆ และ บ่อปลา-บ่อกุ้ง											

ตารางที่ 3 ผลการปลูกพืชอื่นๆ และบ่อปลา-บ่อกุ้ง ในเขตโครงการชลประทานขนาดใหญ่และกลาง จำแนกเป็นรายภาค ณ วันที่ 20 พฤษภาคม 2554

หน่วย : ไร่

ภาค	เนื้อที่เพาะปลูกพืชอื่นๆ และเนื้อที่บ่อปลา-บ่อกุ้ง							
	อ้อย	ไม้ผล	ไม้ยืนต้น	บ่อปลา-บ่อกุ้ง			อื่นๆ	รวมพืชอื่นๆ และบ่อปลา-บ่อกุ้ง
				บ่อปลา	บ่อกุ้ง	รวมบ่อปลา-บ่อกุ้ง		
เหนือ	239,330	197,489	10,757	12,319		12,319	19,662	479,557
ตอน.	35,816	7,302	28,234	34,153	5,366	39,519	11,288	122,159
กลาง	75,364	187,225	21,348	42,605	3,019	45,624	19,245	348,806
ตะวันออก	2,000	239,523	155,574	250,141	129,877	380,018	93,742	870,857
ตะวันตก	605,106	516,220	140,919	155,587	121,982	277,569	91,380	1,631,194
ใต้	158	188,436	460,541	11,223	4,718	15,941	5,538	670,614
รวมทั้งประเทศ	957,774	1,336,195	817,373	506,028	264,962	770,990	240,855	4,123,187

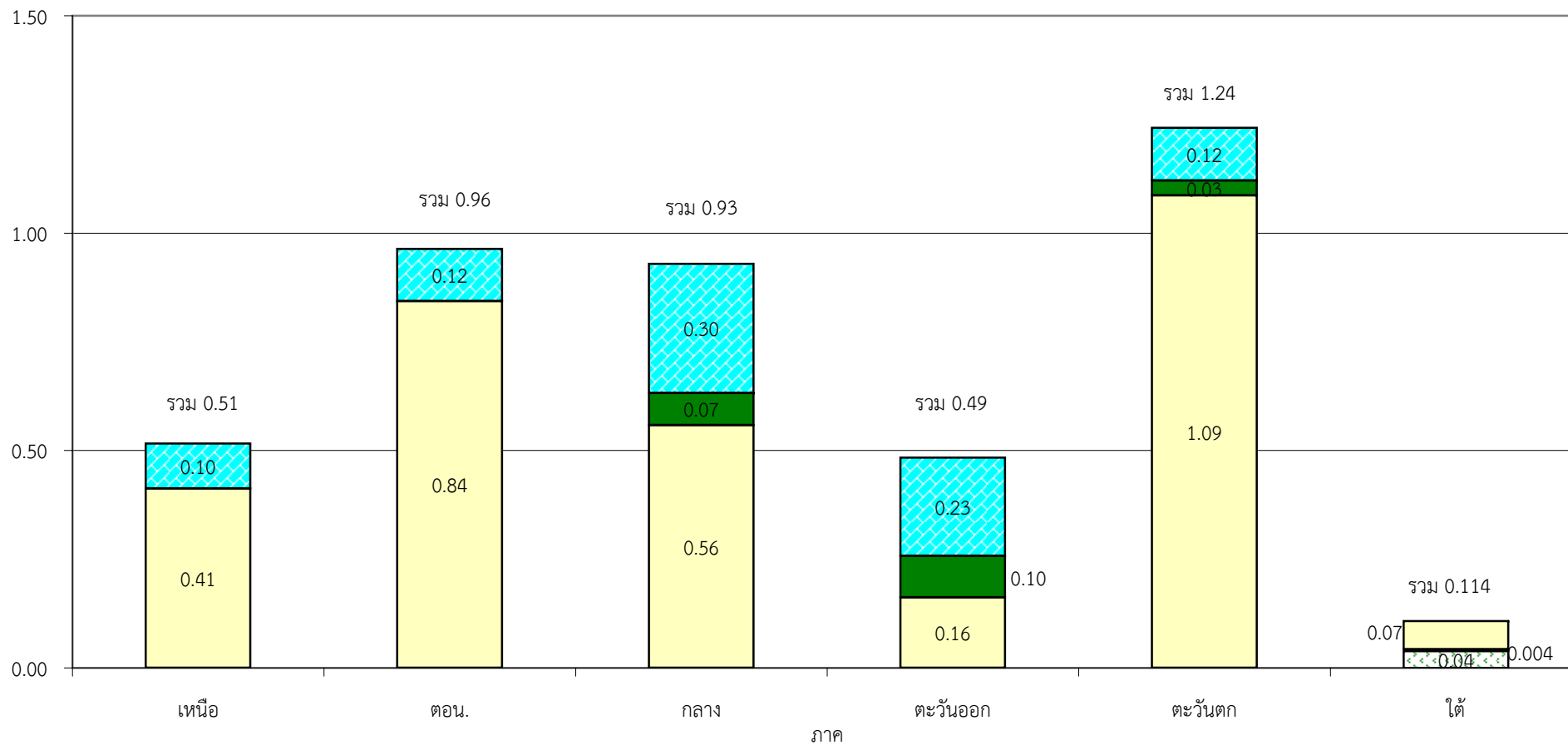
ตารางที่ 4 สรุปผลการเพาะปลูกพืช ในเขตโครงการชลประทานขนาดใหญ่และกลาง จำแนกเป็นรายภาค ณ วันที่ 20 พฤษภาคม 2554

ภาค	ฤดูแล้ง ปี 2553/54											ฤดูฝน ปี 2554/55											ตลอดปี							ปัจจุบันมีการใช้พื้นที่ทั้งสิ้น		
	นาปรัง			นาปรัง 2			คงเหลือ	พืชไร่-พืชผัก				นาปี			นาปีต่อเนื่อง			คงเหลือ	พืชไร่-พืชผัก				พืชอื่น ๆ									
	ปลูก	เสียหาย	เกี่ยว	ปลูก	เสียหาย	เกี่ยว		ปลูก	เสียหาย	เกี่ยว	คงเหลือ	ปลูก	เสียหาย	เกี่ยว	ปลูก	เสียหาย	เกี่ยว		ปลูก	เสียหาย	เกี่ยว	คงเหลือ	ปลูก	เสียหาย	เกี่ยว	คงเหลือ	อ้อย	ไม้ผล	ไม้ยืนต้น	บ่อปลา	บ่อกุ้ง	อื่น ๆ
เหนือ	2,286,740	500	1,873,653	17,088			429,675	304,430	848	265,849	37,733	103,743							103,743					239,330	197,489	10,757	12,319		19,662	479,557	533,418	1,050,708
ตอน.	1,320,239		476,822				843,417	65,241		48,054	17,187	120,082							120,082					35,816	7,302	28,234	34,153	5,366	11,288	122,159	963,499	1,102,845
กลาง	3,325,194		2,766,599	73,895			632,490	35,168		20,083	15,085	296,739							296,739	1,650			1,650	75,364	187,225	21,348	42,605	3,019	19,245	348,806	929,229	1,294,770
ตะวันออก	837,275	83	674,675	95,105			257,622	20,895		9,795	11,100	225,966							225,966	1,973			1,973	2,000	239,523	155,574	250,141	129,877	93,742	870,857	483,588	1,367,518
ตะวันตก	2,269,192		1,182,320	33,920			1,120,792	241,617		33,794	207,823	121,670							121,670	690			690	605,106	516,220	140,919	155,587	121,982	91,380	1,631,194	1,242,462	3,082,169
ใต้	216,350	149,615	1,500	84,639			149,874	19,025	12,209	1,329	5,487												158	188,436	460,541	11,223	4,718	5,538	670,614	192,623	868,736	
รวมทั้งประเทศ	10,254,990	150,198	6,975,569	304,647			3,433,870	686,376	13,057	378,904	294,415	868,200							868,200	4,313			4,313	957,774	1,336,195	817,373	506,028	264,962	240,855	4,123,187	4,344,819	8,766,746

แผนภูมิแสดงเนื้อที่ปลูกข้าว ในเขตโครงการชลประทานขนาดใหญ่และกลาง จำแนกเป็นรายภาค

ณ วันที่ 20 พฤษภาคม 2554

เนื้อที่ (ล้านไร่)



นาปี 2553/54
 นาปีต่อเนื่อง ปี 2553/54
 นาปรัง ปี 2553/54
 นาปรัง 2 ปี 2553/54
 นาปี ปี 2554/55