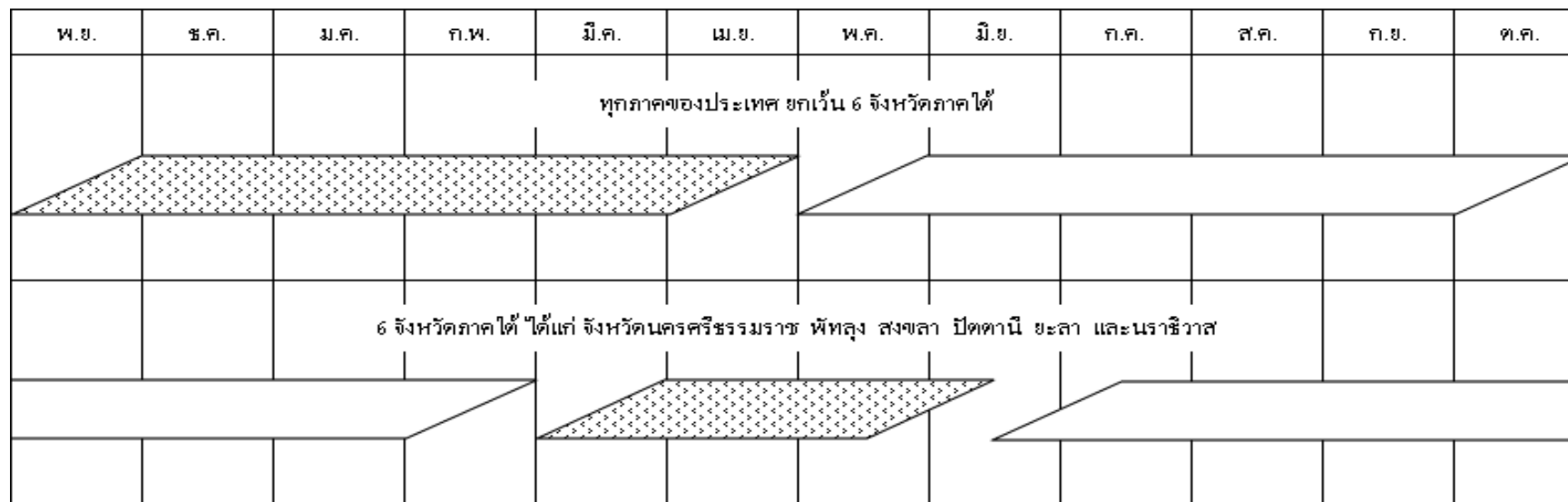


ปฏิทินการปลูกข้าว



6 จังหวัดภาคใต้ ได้แก่ จังหวัดนครศรีธรรมราช พัทลุง สงขลา ปัตตานี ยะลา และนราธิวาส

ปลูกข้าวนาปรัง ปลูกข้าวนาปี

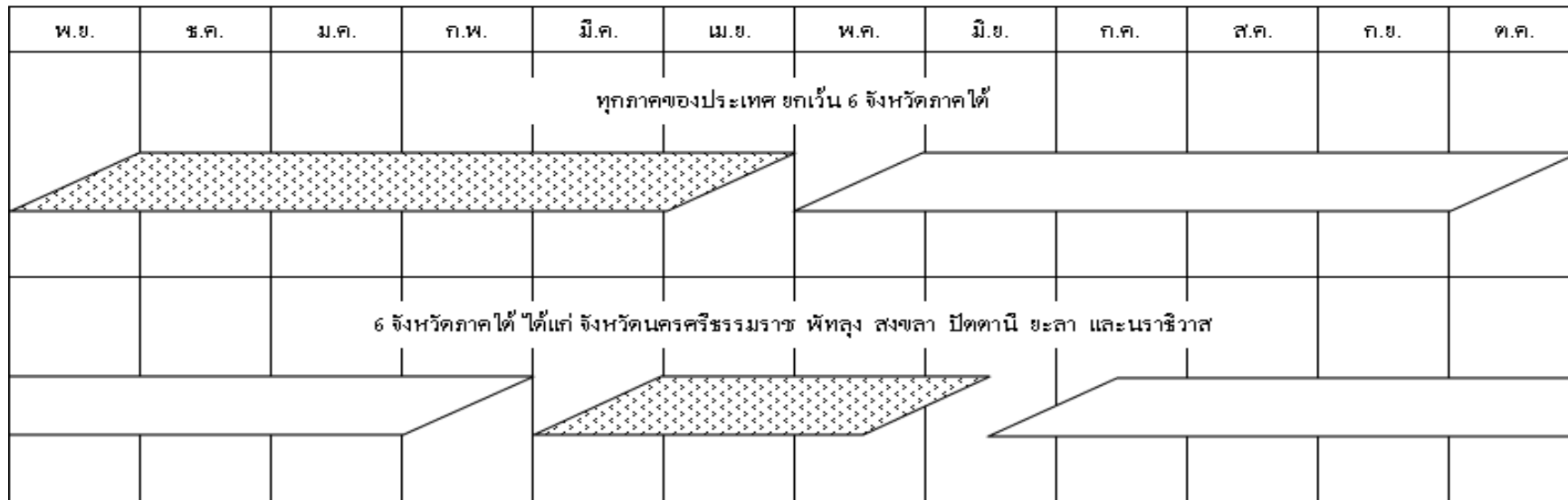
ตารางที่ 1 ผลการเพาะปลูกข้าว ในเขตโครงการชลประทานขนาดใหญ่และกลาง จำแนกเป็นรายภาค ณ วันที่ 13 มกราคม 2559^{1/}

หน่วย : ไร่

ภาค	ข้าวนาปี ปี 2558/59								ข้าวนาปรัง ปี 2558/59								รวมเนื้อที่ ข้าวที่ยัง ไม่ได้เก็บ
	พื้นที่ คาดการณ์	นาปี			นาปีต่อเนื่อง			คงเหลือ	พื้นที่ คาดการณ์	นาปรัง			นาปรัง 2			คงเหลือ	
		ปลูก	เสียหาย	เก็บเกี่ยว	ปลูก	เสียหาย	เก็บเกี่ยว			ปลูก	เสียหาย	เก็บเกี่ยว	ปลูก	เสียหาย	เก็บเกี่ยว		
เหนือ	3,868,238	4,204,304	19,165	4,152,769	411,073		340,719	102,724	171,282	616,034						616,034	718,758
ตอน.	3,281,194	3,360,645	21,714	3,338,931				0	506,880	204,903						204,903	204,903
กลาง	5,605,400	2,706,165	6,244	2,642,248	819,094		514,360	362,407	900	904,792						904,792	1,267,199
ตะวันออก	850,870	1,292,481	6,009	1,281,758	99,891			104,605	227,080	435,169						435,169	539,774
ตะวันตก	920,220	2,430,306	10,010	2,411,483	436,348			57,104	550	499,089						499,089	556,193
ใต้	1,261,978	814,261	5	179,569	29,829			664,516	220,415	4,716						4,716	669,232
รวมทั้งประเทศ	15,787,900	14,808,162	63,147	14,006,758	1,796,235		1,243,136	1,291,356	1,127,107	2,664,703						2,664,703	3,956,059

หมายเหตุ ^{1/} ข้อมูลเบื้องต้น

ปฏิทินการปลูกพืชไร่-พืชผัก



 ปลูกพืชไร่-พืชผัก ฤดูแล้ง  ปลูกพืชไร่-พืชผัก ฤดูฝน

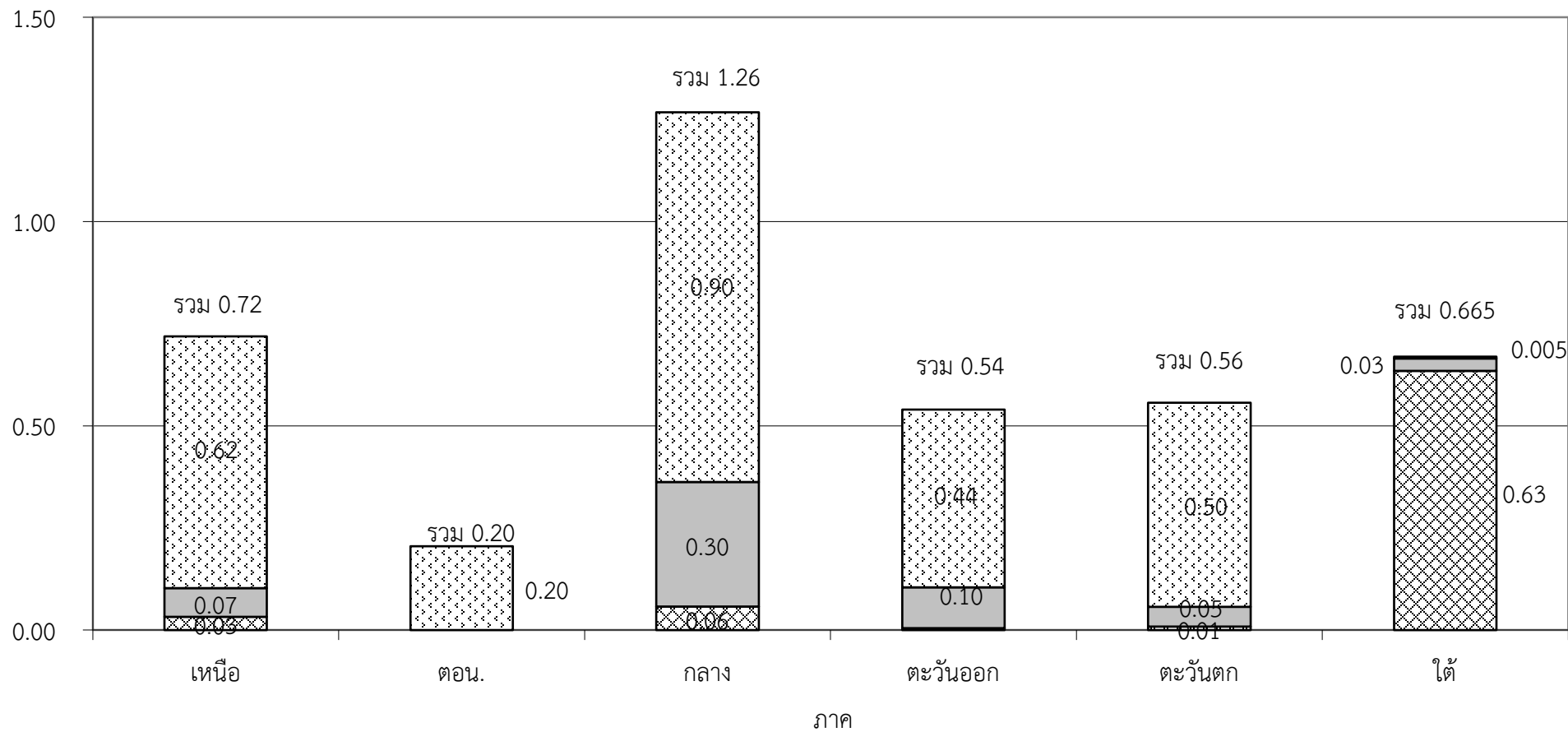
ตารางที่ 2 ผลการเพาะปลูกพืชไร่-พืชผัก ในเขตโครงการชลประทานขนาดใหญ่และกลาง จำแนกเป็นรายภาค ณ วันที่ 13 มกราคม 2559

หน่วย : ไร่

ภาค	พืชไร่-พืชผัก ฤดูฝน ปี 2558/59							พืชไร่-พืชผัก ฤดูแล้ง ปี 2558/59							รวมเนื้อที่ พืชไร่-พืชผัก ที่ยังไม่เกี่ยว
	พื้นที่ คาดการณ์	เนื้อที่เพาะปลูก			เนื้อที่ เสียหาย	เนื้อที่ เก็บเกี่ยว	คงเหลือ	พื้นที่ คาดการณ์	เนื้อที่เพาะปลูก			เนื้อที่ เสียหาย	เนื้อที่ เก็บเกี่ยว	คงเหลือ	
		พืชไร่	พืชผัก	รวมพืชไร่-พืชผัก					พืชไร่	พืชผัก	รวมพืชไร่-พืชผัก				
เหนือ	177,066	25,999	14,461	40,460		39,580	880	135,510	143,283	7,765	151,048		1,477	149,571	150,451
ตอน.	15,138	2,619	1,799	4,418		4,418	0	100,465	18,244	2,330	20,574			19,894	19,894
กลาง	69,550	17,385	16,542	33,927		31,761	2,166	1,190	3,392	8,480	11,872			11,872	14,038
ตะวันออก	33,037	21,242	12,763	34,005		20,820	13,185	10,759	19,129	11,981	31,110			31,098	44,283
ตะวันตก	169,045	106,997	144,354	251,351		218,052	33,299	187,717	26,026	79,642	105,668		1,649	104,019	137,318
ใต้	37,445	1,051	11,133	12,184		8,382	3,802	23,600	14	34	48			43	3,845
รวมทั้งประเทศ	501,281	175,293	201,052	376,345		323,013	53,332	459,241	210,088	110,232	320,320		3,823	316,497	369,829

แผนภูมิแสดงเนื้อที่ปลูกข้าว ในเขตโครงการชลประทานขนาดใหญ่และกลาง จำแนกเป็นรายภาค
ณ วันที่ 13 มกราคม 2559

เนื้อที่ (ล้านไร่)



นาปี ปี 2558/59

 นาปีต่อเนื่อง ปี 2558/59

 นาปรัง ปี 2558/59