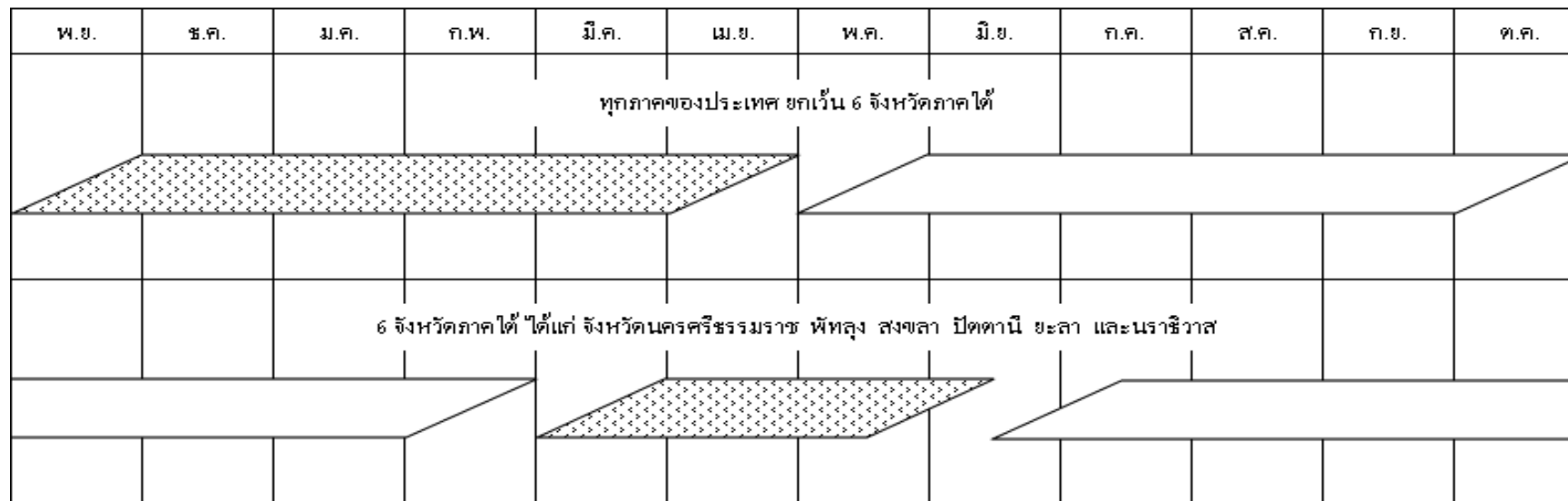


ปฏิทินการปลูกข้าว



ปลูกข้าวนาปรัง ปลูกข้าวนาปี

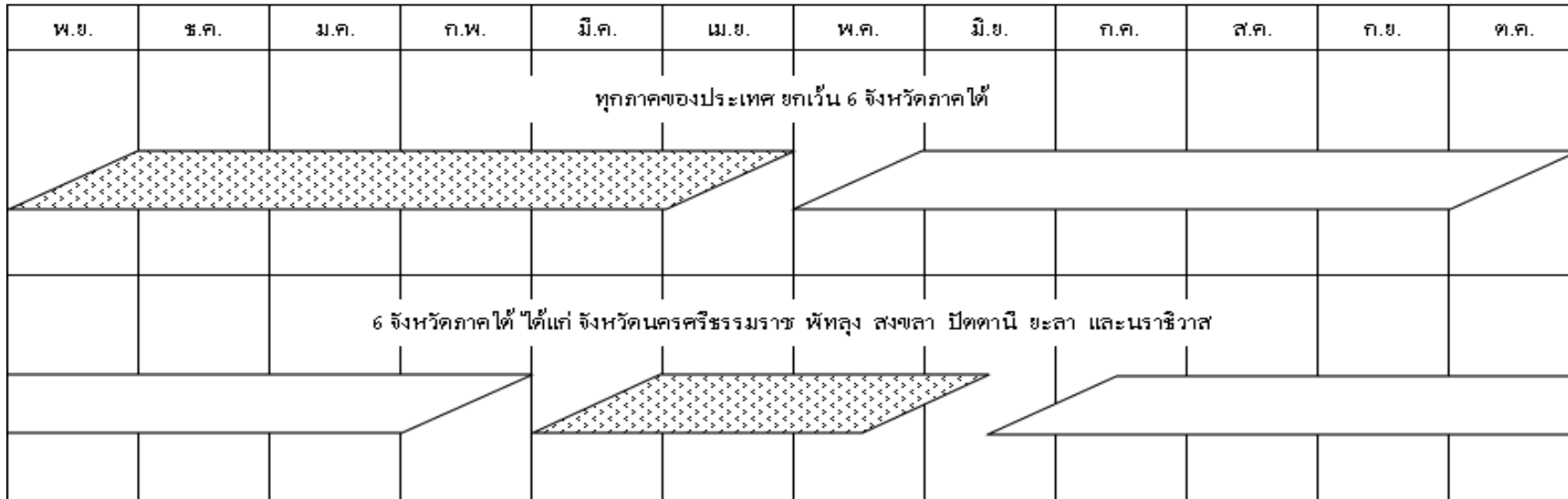
ตารางที่ 1 ผลการเพาะปลูกข้าว ในเขตโครงการชลประทานขนาดใหญ่และกลาง จำแนกเป็นรายภาค ณ วันที่ 20 มกราคม 2559 ^{1/}

หน่วย : ไร่

ภาค	ข้าวนาปี ปี 2558/59								ข้าวนาปรัง ปี 2558/59								รวมเนื้อที่ ข้าวที่ยัง ไม่ได้เก็บ
	พื้นที่ คาดการณ์	นาปี			นาปีต่อเนื่อง			คงเหลือ	พื้นที่ คาดการณ์	นาปรัง			นาปรัง 2			คงเหลือ	
		ปลูก	เสียหาย	เก็บเกี่ยว	ปลูก	เสียหาย	เก็บเกี่ยว			ปลูก	เสียหาย	เก็บเกี่ยว	ปลูก	เสียหาย	เก็บเกี่ยว		
เหนือ	3,868,238	4,204,304	19,165	4,153,383	411,073		370,479	72,350	171,282	623,841						623,841	696,191
ตอน.	3,281,194	3,360,645	21,714	3,338,931					506,880	283,832						283,832	283,832
กลาง	5,605,400	2,706,165	6,244	2,683,622	819,094		553,470	281,923	900	919,340					919,340	1,201,263	
ตะวันออก	850,870	1,292,481	6,009	1,282,058	99,891		70,959	33,346	227,080	456,530					456,530	489,876	
ตะวันตก	920,220	2,430,306	10,010	2,414,573	436,348		402,711	39,360	550	519,707					519,707	559,067	
ใต้	1,261,978	826,277	5	179,194	32,429			679,507	220,415	4,716					4,716	684,223	
รวมทั้งประเทศ	15,787,900	14,820,178	63,147	14,051,761	1,798,835		1,397,619	1,106,486	1,127,107	2,807,966					2,807,966	3,914,452	

หมายเหตุ ^{1/} ข้อมูลเบื้องต้น

ปฏิทินการปลูกพืชไร่-พืชผัก



 ปลูกพืชไร่-พืชผัก ฤดูแล้ง  ปลูกพืชไร่-พืชผัก ฤดูฝน

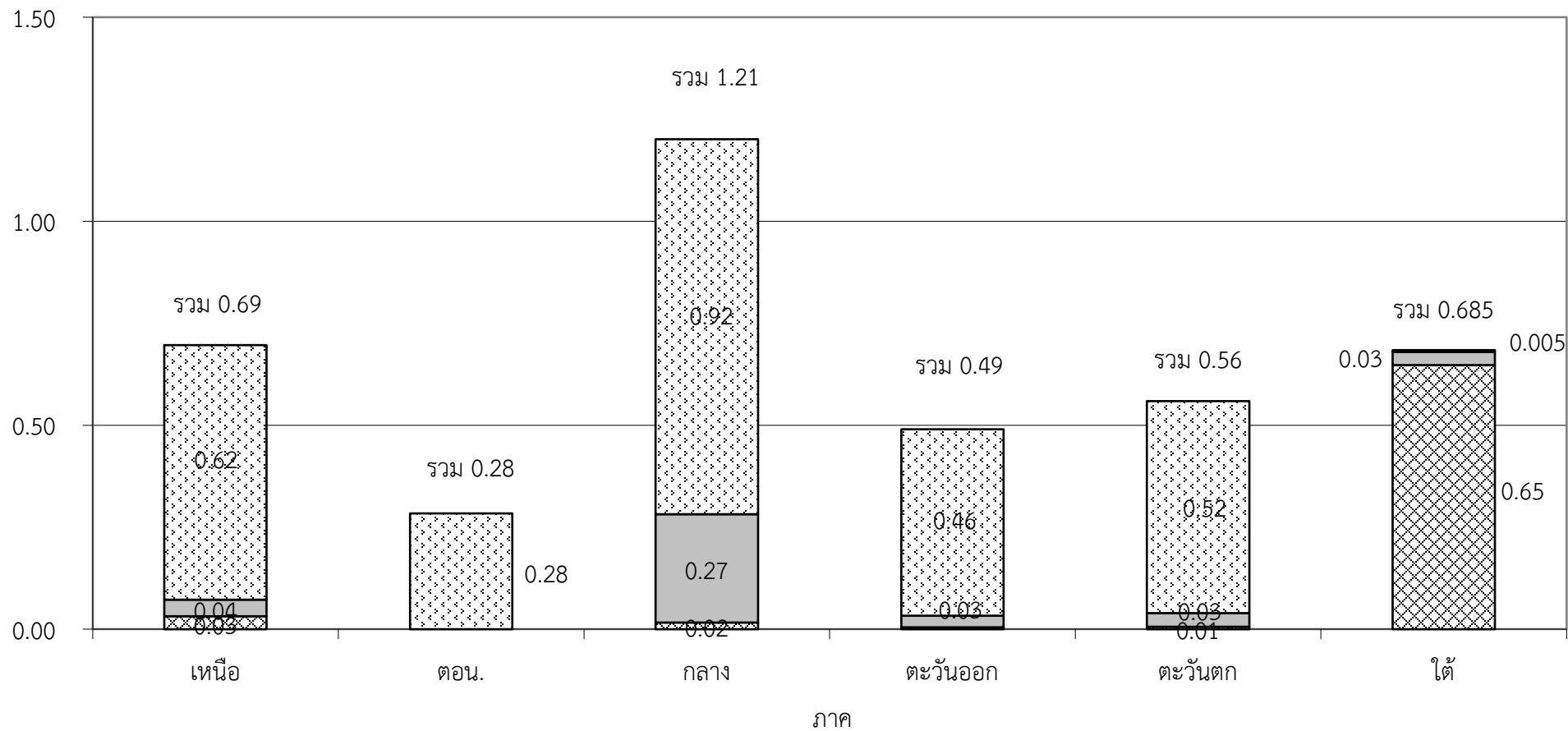
ตารางที่ 2 ผลการเพาะปลูกพืชไร่-พืชผัก ในเขตโครงการชลประทานขนาดใหญ่และกลาง จำแนกเป็นรายภาค ณ วันที่ 20 มกราคม 2559

หน่วย : ไร่

ภาค	พืชไร่-พืชผัก ฤดูฝน ปี 2558/59							พืชไร่-พืชผัก ฤดูแล้ง ปี 2558/59							รวมเนื้อที่ พืชไร่-พืชผัก ที่ยังไม่เกี่ยว
	พื้นที่ คาดการณ์	เนื้อที่เพาะปลูก			เนื้อที่ เสียหาย	เนื้อที่ เก็บเกี่ยว	คงเหลือ	พื้นที่ คาดการณ์	เนื้อที่เพาะปลูก			เนื้อที่ เสียหาย	เนื้อที่ เก็บเกี่ยว	คงเหลือ	
		พืชไร่	พืชผัก	รวมพืชไร่-พืชผัก					พืชไร่	พืชผัก	รวมพืชไร่-พืชผัก				
เหนือ	177,066	25,999	14,461	40,460		39,580	880	135,510	147,475	8,106	155,581		1,843	153,738	154,618
ตอน.	15,138	2,619	1,799	4,418		4,418		100,465	19,679	3,068	22,747		730	22,017	22,017
กลาง	69,550	17,385	16,542	33,927		33,927		1,190	3,392	8,480	11,872			11,872	11,872
ตะวันออก	33,037	21,242	12,763	34,005		33,995	10	10,759	20,599	11,981	32,580		12	32,568	32,578
ตะวันตก	169,045	106,997	144,354	251,351		244,297	7,054	187,717	47,626	95,530	143,156		1,920	141,236	148,290
ใต้	37,445	1,010	15,211	16,221		8,382	7,839	23,600	14	39	53		9	44	7,883
รวมทั้งประเทศ	501,281	175,252	205,130	380,382		364,599	15,783	459,241	238,785	127,204	365,989		4,514	361,475	377,258

แผนภูมิแสดงเนื้อที่ปลูกข้าว ในเขตโครงการชลประทานขนาดใหญ่และกลาง จำแนกเป็นรายภาค
ณ วันที่ 20 มกราคม 2559

เนื้อที่ (ล้านไร่)



▨ นาปี ปี 2558/59 ▣ นาปีต่อเนื่อง ปี 2558/59 ▩ นาปรัง ปี 2558/59