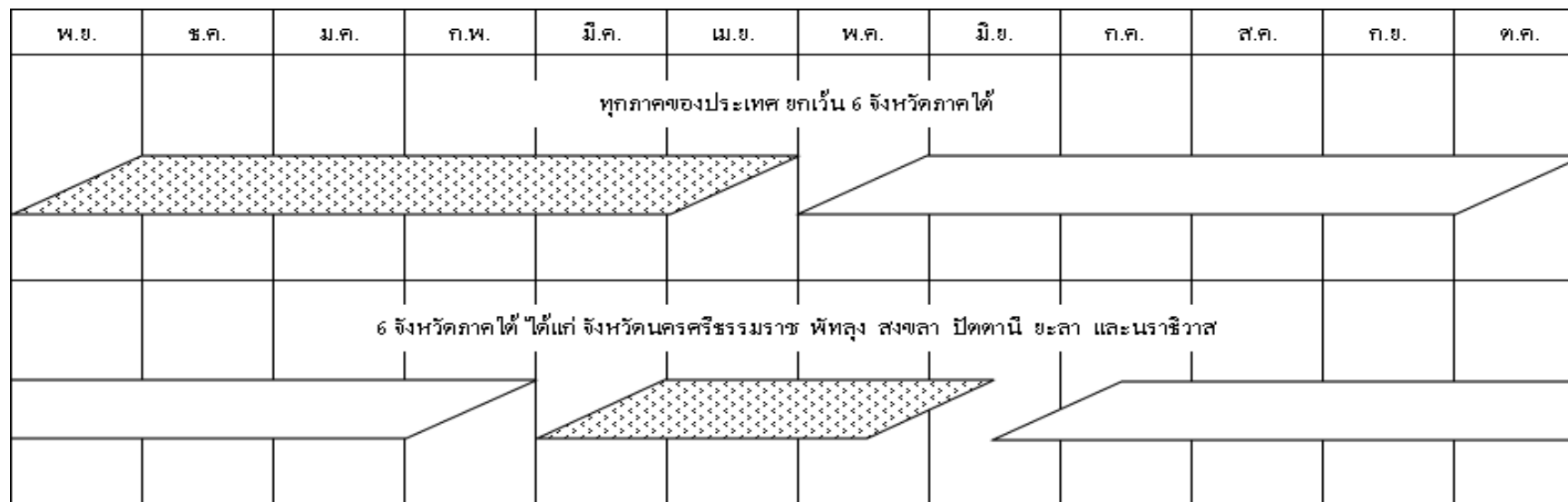


ปฏิทินการปลูกข้าว



6 จังหวัดภาคใต้ ได้แก่ จังหวัดนครศรีธรรมราช พัทลุง สงขลา ปัตตานี ยะลา และนราธิวาส

ปลูกข้าวนาปรัง ปลูกข้าวนาปี

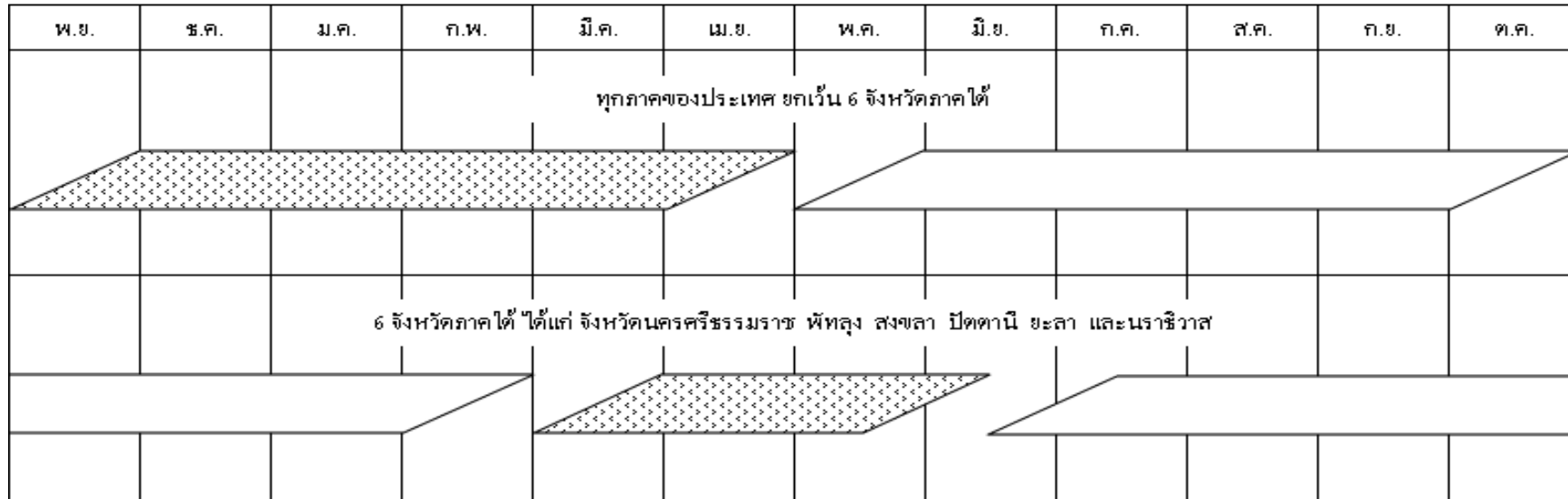
ตารางที่ 1 ผลการเพาะปลูกข้าว ในเขตโครงการชลประทานขนาดใหญ่และกลาง จำแนกเป็นรายภาค ณ วันที่ 27 มกราคม 2559 <sup>1/</sup>

หน่วย : ไร่

ภาค	ข้าวนาปี ปี 2558/59								ข้าวนาปรัง ปี 2558/59								รวมเนื้อที่ ข้าวที่ยัง ไม่ได้เก็บ
	พื้นที่ คาดการณ์	นาปี			นาปีต่อเนื่อง			คงเหลือ	พื้นที่ คาดการณ์	นาปรัง			นาปรัง 2			คงเหลือ	
		ปลูก	เสียหาย	เก็บเกี่ยว	ปลูก	เสียหาย	เก็บเกี่ยว			ปลูก	เสียหาย	เก็บเกี่ยว	ปลูก	เสียหาย	เก็บเกี่ยว		
เหนือ	3,868,238	4,204,304	19,165	4,185,139	411,073		398,545	12,528	171,282	652,025						652,025	664,553
ตอน.	3,281,194	3,360,645	21,714	3,338,931					506,880	363,710						363,710	363,710
กลาง	5,605,400	2,706,165	6,244	2,685,056	819,094		623,836	210,123	900	949,816						949,816	1,159,939
ตะวันออก	850,870	1,292,481	6,009	1,282,058	99,891		70,959	33,346	227,080	550,234						550,234	583,580
ตะวันตก	920,220	2,430,306	10,460	2,419,846	436,348		433,529	2,819	550	542,993						542,993	545,812
ใต้	1,261,978	835,220	5	192,000	32,429			675,644	220,415	4,716						4,716	680,360
รวมทั้งประเทศ	15,787,900	14,829,121	63,597	14,103,030	1,798,835		1,526,869	934,460	1,127,107	3,063,494						3,063,494	3,997,954

หมายเหตุ <sup>1/</sup> ข้อมูลเบื้องต้น

ปฏิทินการปลูกพืชไร่-พืชผัก



 ปลูกพืชไร่-พืชผัก ฤดูแล้ง  ปลูกพืชไร่-พืชผัก ฤดูฝน

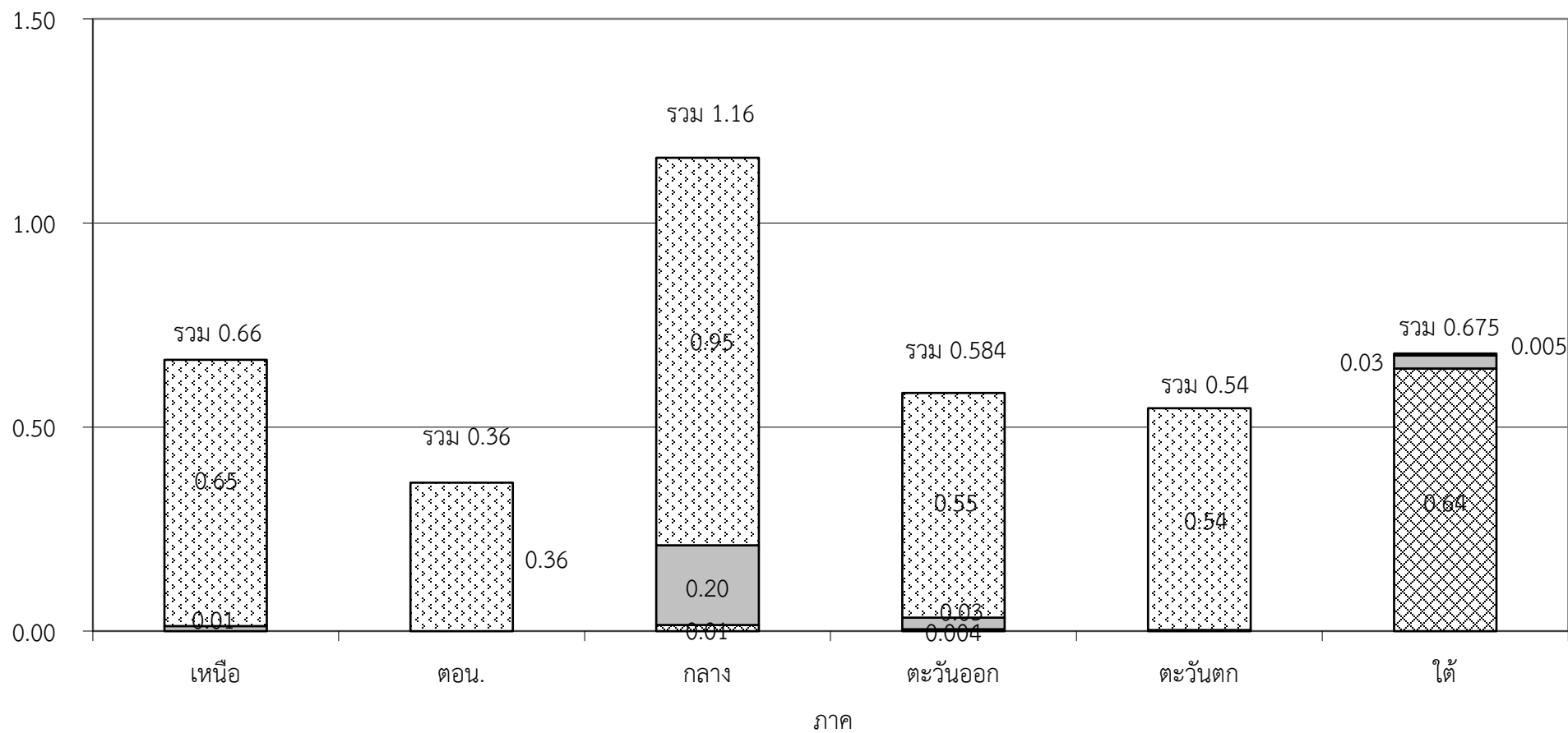
ตารางที่ 2 ผลการเพาะปลูกพืชไร่-พืชผัก ในเขตโครงการชลประทานขนาดใหญ่และกลาง จำแนกเป็นรายภาค ณ วันที่ 27 มกราคม 2559

หน่วย : ไร่

ภาค	พืชไร่-พืชผัก ฤดูฝน ปี 2558/59							พืชไร่-พืชผัก ฤดูแล้ง ปี 2558/59							รวมเนื้อที่ พืชไร่-พืชผัก ที่ยังไม่เกี่ยว
	พื้นที่ คาดการณ์	เนื้อที่เพาะปลูก			เนื้อที่ เสียหาย	เนื้อที่ เก็บเกี่ยว	คงเหลือ	พื้นที่ คาดการณ์	เนื้อที่เพาะปลูก			เนื้อที่ เสียหาย	เนื้อที่ เก็บเกี่ยว	คงเหลือ	
		พืชไร่	พืชผัก	รวมพืชไร่-พืชผัก					พืชไร่	พืชผัก	รวมพืชไร่-พืชผัก				
เหนือ	177,066	25,999	14,461	40,460		40,460	135,510	150,298	9,681	159,979		5,093	154,886	154,886	
ตอน.	15,138	2,619	1,799	4,418		4,418	100,465	16,686	4,182	20,868		350	20,518	20,518	
กลาง	69,550	17,385	16,542	33,927		33,927	1,190	3,945	8,480	12,425			12,425	12,425	
ตะวันออก	33,037	21,242	12,763	34,005		34,005	10,759	25,299	11,981	37,280		12	37,268	37,268	
ตะวันตก	169,045	106,997	144,354	251,351		244,684	6,667	187,717	48,563	96,514	145,077	4,325	140,752	147,419	
ใต้	37,445	1,010	15,211	16,221		8,382	7,839	23,600	16	44	60	9	51	7,890	
รวมทั้งประเทศ	501,281	175,252	205,130	380,382		365,876	14,506	459,241	244,807	130,882	375,689	9,789	365,900	380,406	

แผนภูมิแสดงเนื้อที่ปลูกข้าว ในเขตโครงการชลประทานขนาดใหญ่และกลาง จำแนกเป็นรายภาค  
ณ วันที่ 27 มกราคม 2559

เนื้อที่ (ล้านไร่)



▨ นาปี ปี 2558/59    ■ นาปีต่อเนื่อง ปี 2558/59    ▤ นาปรัง ปี 2558/59