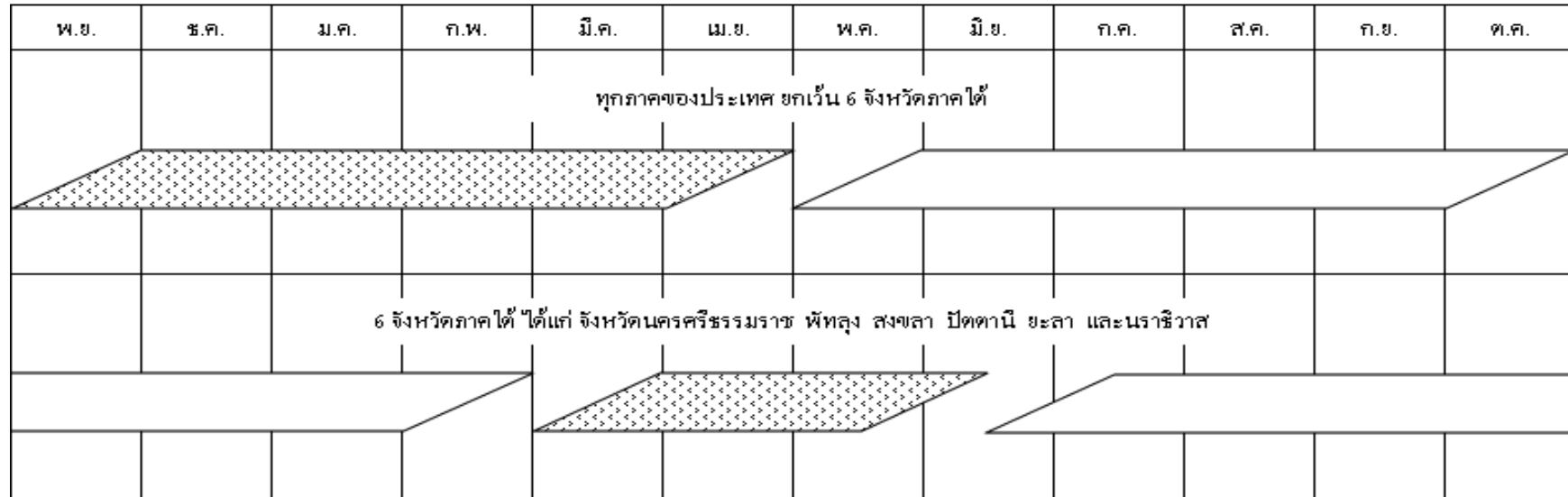


ปฏิทินการปลูกข้าว



ปลูกข้าวนาปรัง
 ปลูกข้าวนาปี

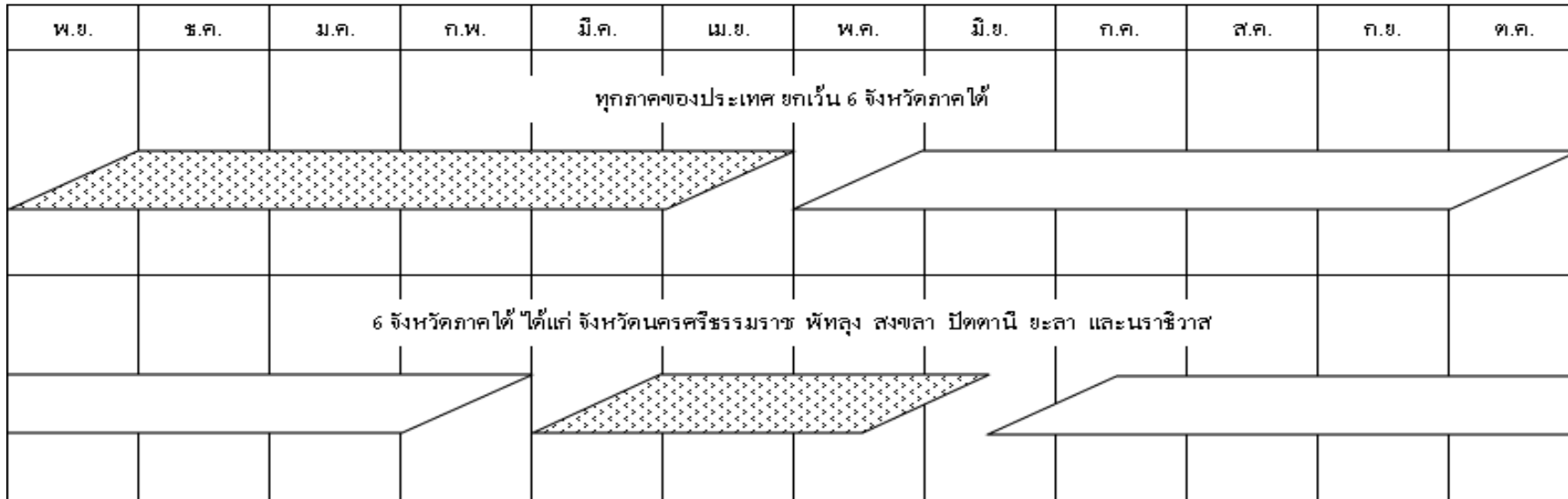
ตารางที่ 1 ผลการเพาะปลูกข้าว ในเขตโครงการชลประทานขนาดใหญ่และกลาง จำแนกเป็นรายภาค ณ วันที่ 3 กุมภาพันธ์ 2559^{1/}

หน่วย : ไร่

ภาค	ข้าวนาปี ปี 2558/59								ข้าวนาปรัง ปี 2558/59								รวมเนื้อที่ ข้าวที่ยัง ไม่ได้เก็บ
	พื้นที่ คาดการณ์	นาปี			นาปีต่อเนื่อง			คงเหลือ	พื้นที่ คาดการณ์	นาปรัง			นาปรัง 2			คงเหลือ	
		ปลูก	เสียหาย	เก็บเกี่ยว	ปลูก	เสียหาย	เก็บเกี่ยว			ปลูก	เสียหาย	เก็บเกี่ยว	ปลูก	เสียหาย	เก็บเกี่ยว		
เหนือ	3,868,238	4,204,304	19,165	4,185,139	411,073		408,817	2,256	171,282	663,153						663,153	665,409
ตอน.	3,281,194	3,360,645	21,714	3,338,931					506,880	472,080						472,080	472,080
กลาง	5,605,400	2,706,165	6,244	2,689,027	819,094		717,637	112,351	900	969,589						969,589	1,081,940
ตะวันออก	850,870	1,292,481	6,009	1,282,058	99,891		70,959	33,346	227,080	569,266						569,266	602,612
ตะวันตก	920,220	2,430,306	10,460	2,419,846	436,348		436,348		550	544,255						544,255	544,255
ใต้	1,261,978	834,992	5	209,794	32,429			657,622	220,415	4,716						4,716	662,338
รวมทั้งประเทศ	15,787,900	14,828,893	63,597	14,124,795	1,798,835		1,633,761	805,575	1,127,107	3,223,059						3,223,059	4,028,634

หมายเหตุ ^{1/} ข้อมูลเบื้องต้น

ปฏิทินการปลูกพืชไร่-พืชผัก



 ปลูกพืชไร่-พืชผัก ฤดูแล้ง  ปลูกพืชไร่-พืชผัก ฤดูฝน

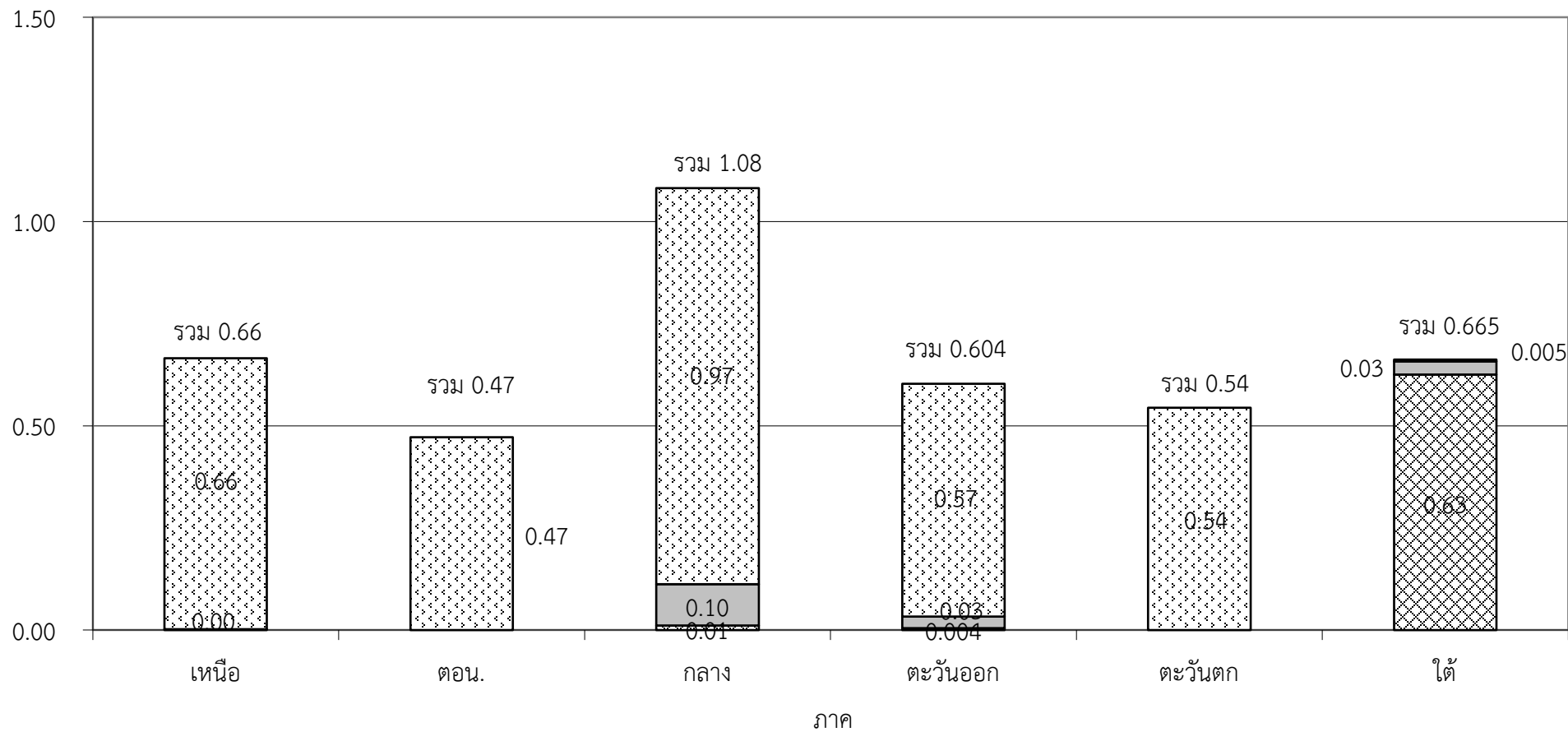
ตารางที่ 2 ผลการเพาะปลูกพืชไร่-พืชผัก ในเขตโครงการชลประทานขนาดใหญ่และกลาง จำแนกเป็นรายภาค ณ วันที่ 3 กุมภาพันธ์ 2559

หน่วย : ไร่

ภาค	พืชไร่-พืชผัก ฤดูฝน ปี 2558/59							พืชไร่-พืชผัก ฤดูแล้ง ปี 2558/59							รวมเนื้อที่ พืชไร่-พืชผัก ที่ยังไม่เกี่ยว
	พื้นที่ คาดการณ์	เนื้อที่เพาะปลูก			เนื้อที่ เสียหาย	เนื้อที่ เก็บเกี่ยว	คงเหลือ	พื้นที่ คาดการณ์	เนื้อที่เพาะปลูก			เนื้อที่ เสียหาย	เนื้อที่ เก็บเกี่ยว	คงเหลือ	
		พืชไร่	พืชผัก	รวมพืชไร่-พืชผัก					พืชไร่	พืชผัก	รวมพืชไร่-พืชผัก				
เหนือ	177,066	25,999	14,461	40,460		40,460		135,510	164,782	11,413	176,195		5,311	170,884	170,884
ตอน.	15,138	2,619	1,799	4,418		4,418		100,465	18,523	4,344	22,867		370	22,497	22,497
กลาง	69,550	17,385	16,542	33,927		33,927		1,190	3,945	8,480	12,425			12,425	12,425
ตะวันออก	33,037	21,242	12,763	34,005		34,005		10,759	25,369	11,981	37,350		12	37,338	37,338
ตะวันตก	169,045	106,997	144,354	251,351		248,971	2,380	187,717	50,954	96,903	147,857		6,485	141,372	143,752
ใต้	37,445	1,010	15,211	16,221		8,382	7,839	23,600	16	51	67		21	46	7,885
รวมทั้งประเทศ	501,281	175,252	205,130	380,382		370,163	10,219	459,241	263,589	133,172	396,761		12,199	384,562	394,781

แผนภูมิแสดงเนื้อที่ปลูกข้าว ในเขตโครงการชลประทานขนาดใหญ่และกลาง จำแนกเป็นรายภาค
ณ วันที่ 3 กุมภาพันธ์ 2559

เนื้อที่ (ล้านไร่)



นาปี ปี 2558/59

 นาปีต่อเนื่อง ปี 2558/59

 นาปรัง ปี 2558/59