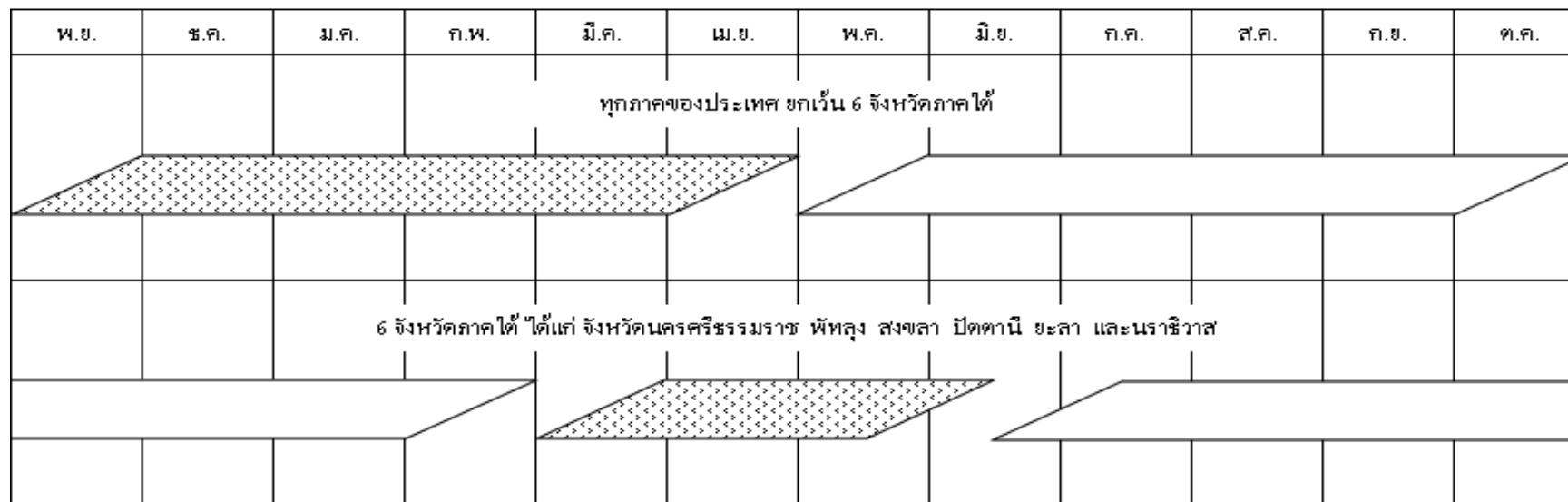




ปฏิทินการปลูกข้าว



6 จังหวัดภาคใต้ ได้แก่ จังหวัดนครศรีธรรมราช พัทลุง สงขลา ปัตตานี ยะลา และนราธิวาส

 ปลูกข้าวนาปรัง  ปลูกข้าวนาปี

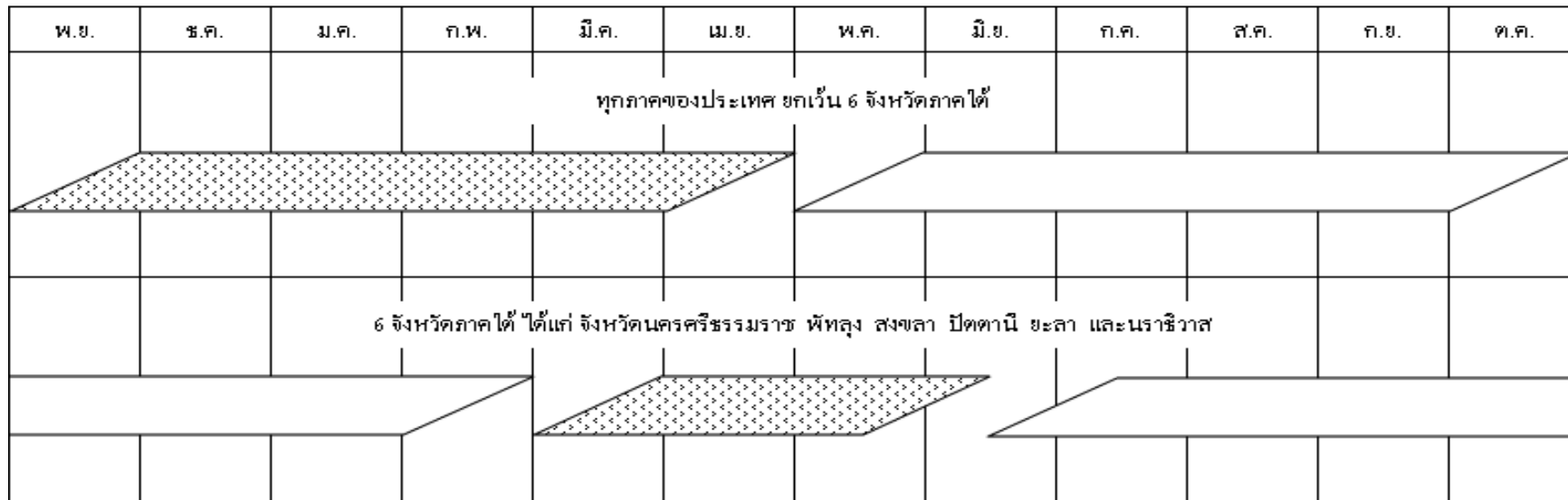
ตารางที่ 1 ผลการเพาะปลูกข้าว ในเขตโครงการชลประทานขนาดใหญ่และกลาง จำแนกเป็นรายภาค ณ วันที่ 10 กุมภาพันธ์ 2559 ^{1/}

หน่วย : ไร่

| ภาค | ข้าวนาปี ปี 2558/59 | | | | | | | | ข้าวนาปรัง ปี 2558/59 | | | | | | | | รวมเนื้อที่ ข้าวที่ยัง ไม่ได้เก็บ |
|---------------|---------------------|------------|---------|------------|---------------|---------|------------|---------|-----------------------|-----------|---------|------------|----------|---------|------------|-----------|---|
| | พื้นที่ คาดการณ์ | นาปี | | | นาปีต่อเนื่อง | | | คงเหลือ | พื้นที่ คาดการณ์ | นาปรัง | | | นาปรัง 2 | | | คงเหลือ | |
| | | ปลูก | เสียหาย | เก็บเกี่ยว | ปลูก | เสียหาย | เก็บเกี่ยว | | | ปลูก | เสียหาย | เก็บเกี่ยว | ปลูก | เสียหาย | เก็บเกี่ยว | | |
| เหนือ | 3,868,238 | 4,204,304 | 19,165 | 4,185,139 | 411,073 | | 411,073 | | 171,282 | 670,703 | | | | | | 670,703 | 670,703 |
| ตอน. | 3,281,194 | 3,360,645 | 21,714 | 3,338,931 | | | | | 506,880 | 500,088 | | | | | | 500,088 | 500,088 |
| กลาง | 5,605,400 | 2,706,165 | 6,244 | 2,693,160 | 819,094 | | 746,598 | 79,257 | 900 | 975,289 | | | | | 975,289 | 1,054,546 | |
| ตะวันออก | 850,870 | 1,292,481 | 6,009 | 1,286,472 | 99,891 | | 82,146 | 17,745 | 227,080 | 602,715 | | | | | 602,715 | 620,460 | |
| ตะวันตก | 920,220 | 2,430,306 | 10,460 | 2,419,846 | 436,348 | | 436,348 | | 550 | 559,759 | | | | | 559,759 | 559,759 | |
| ใต้ | 1,261,978 | 849,755 | 5 | 216,908 | 50,359 | | | 683,201 | 220,415 | 4,716 | | | | | 4,716 | 687,917 | |
| รวมทั้งประเทศ | 15,787,900 | 14,843,656 | 63,597 | 14,140,456 | 1,816,765 | | 1,676,165 | 780,203 | 1,127,107 | 3,313,270 | | | | | 3,313,270 | 4,093,473 | |

หมายเหตุ ^{1/} ข้อมูลเบื้องต้น

ปฏิทินการปลูกพืชไร่-พืชผัก



 ปลูกพืชไร่-พืชผัก ฤดูแล้ง  ปลูกพืชไร่-พืชผัก ฤดูฝน

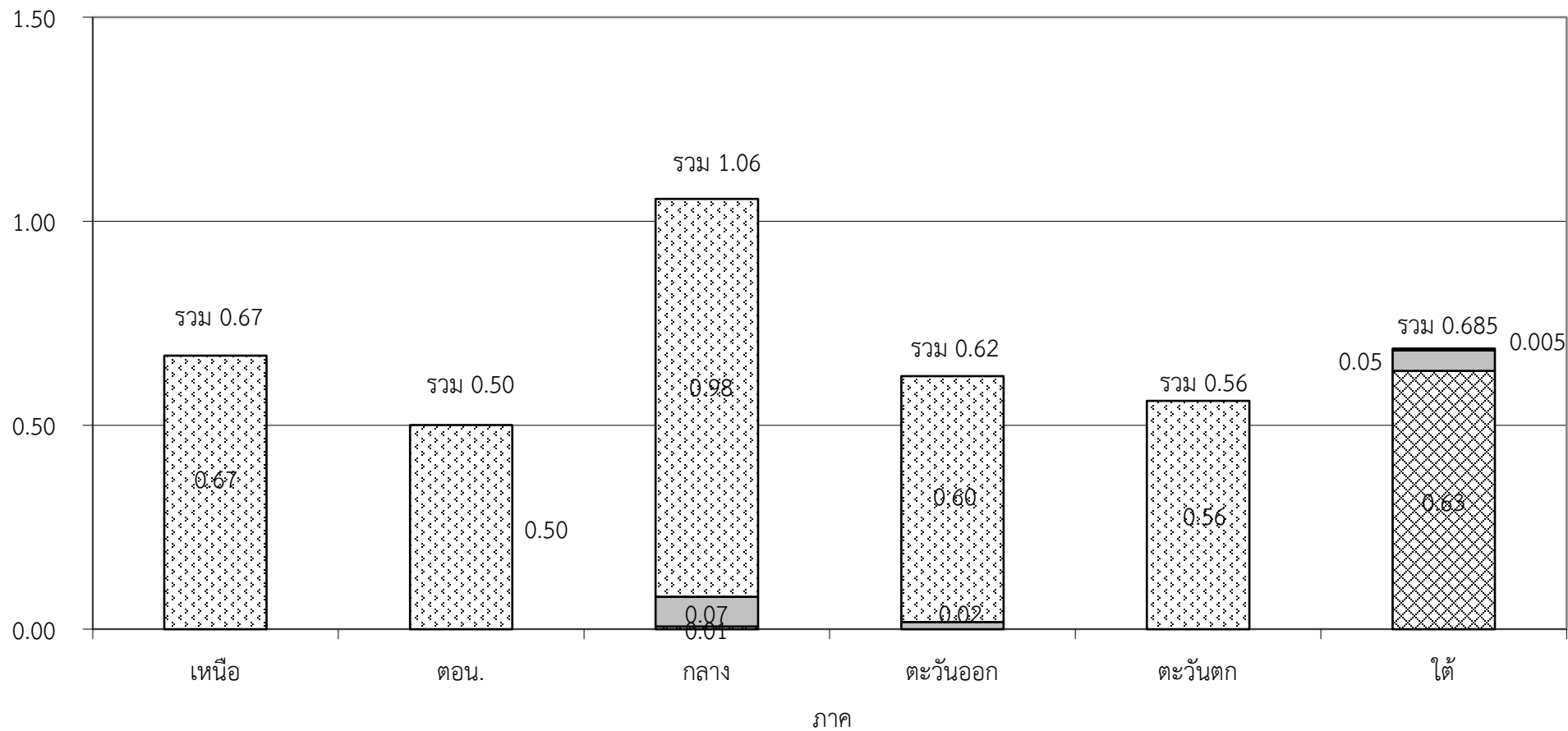
ตารางที่ 2 ผลการเพาะปลูกพืชไร่-พืชผัก ในเขตโครงการชลประทานขนาดใหญ่และกลาง จำแนกเป็นรายภาค ณ วันที่ 10 กุมภาพันธ์ 2559

หน่วย : ไร่

| ภาค | พืชไร่-พืชผัก ฤดูฝน ปี 2558/59 | | | | | | | พืชไร่-พืชผัก ฤดูแล้ง ปี 2558/59 | | | | | | | รวมเนื้อที่ พืชไร่-พืชผัก ที่ยังไม่เกี่ยว |
|---------------|--------------------------------|------------------|---------|------------------|---------------------|------------------------|---------|----------------------------------|------------------|---------|------------------|---------------------|------------------------|---------|---|
| | พื้นที่ คาดการณ์ | เนื้อที่เพาะปลูก | | | เนื้อที่ เสียหาย | เนื้อที่ เก็บเกี่ยว | คงเหลือ | พื้นที่ คาดการณ์ | เนื้อที่เพาะปลูก | | | เนื้อที่ เสียหาย | เนื้อที่ เก็บเกี่ยว | คงเหลือ | |
| | | พืชไร่ | พืชผัก | รวมพืชไร่-พืชผัก | | | | | พืชไร่ | พืชผัก | รวมพืชไร่-พืชผัก | | | | |
| เหนือ | 177,066 | 25,999 | 14,461 | 40,460 | | 40,460 | 135,510 | 165,826 | 12,759 | 178,585 | | 8,870 | 169,715 | 169,715 | |
| ตอน. | 15,138 | 2,619 | 1,799 | 4,418 | | 4,418 | 100,465 | 18,825 | 4,326 | 23,151 | | 370 | 22,781 | 22,781 | |
| กลาง | 69,550 | 17,385 | 16,542 | 33,927 | | 33,727 | 1,190 | 8,975 | 8,670 | 17,645 | | | 17,645 | 17,845 | |
| ตะวันออก | 33,037 | 21,242 | 12,763 | 34,005 | | 34,005 | 10,759 | 28,948 | 12,050 | 40,998 | | 42 | 40,956 | 40,956 | |
| ตะวันตก | 169,045 | 106,997 | 144,354 | 251,351 | | 248,971 | 2,380 | 187,717 | 76,092 | 125,198 | 201,290 | 8,031 | 193,259 | 195,639 | |
| ใต้ | 37,445 | 1,010 | 16,096 | 17,106 | | 8,382 | 8,724 | 23,600 | 24 | 47 | 71 | 24 | 47 | 8,771 | |
| รวมทั้งประเทศ | 501,281 | 175,252 | 206,015 | 381,267 | | 369,963 | 11,304 | 459,241 | 298,690 | 163,050 | 461,740 | | 17,337 | 444,403 | 455,707 |

แผนภูมิแสดงเนื้อที่ปลูกข้าว ในเขตโครงการชลประทานขนาดใหญ่และกลาง จำแนกเป็นรายภาค
ณ วันที่ 10 กุมภาพันธ์ 2559

เนื้อที่ (ล้านไร่)



นาปี ปี 2558/59
 นาปีต่อเนื่อง ปี 2558/59
 นาปรัง ปี 2558/59