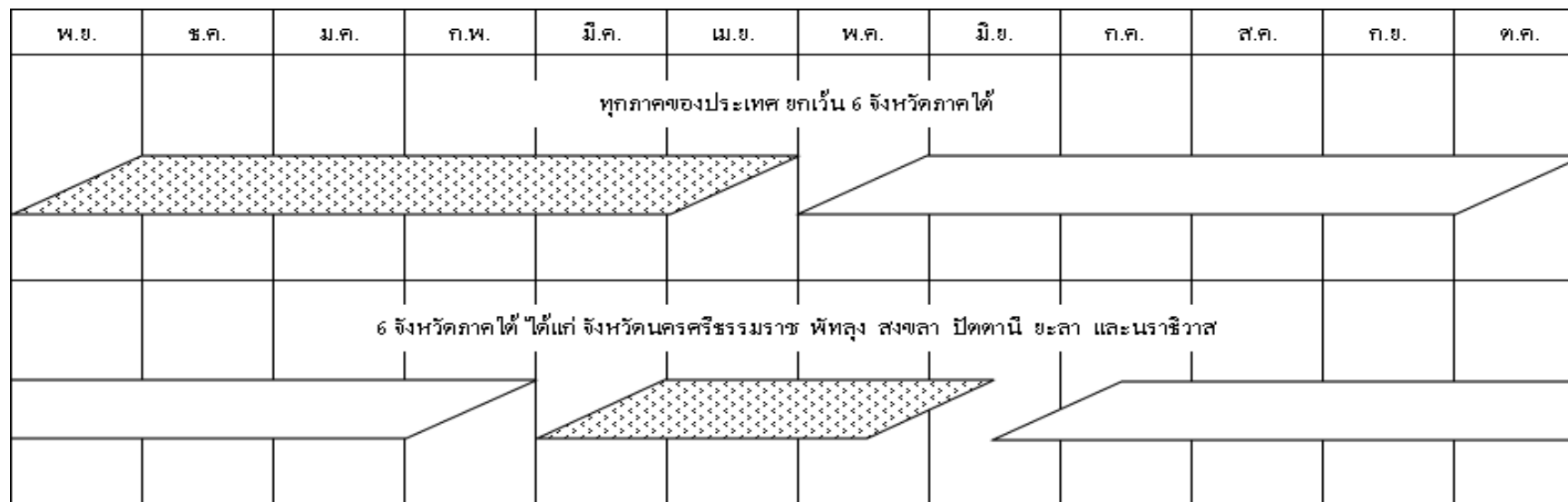


ปฏิทินการปลูกข้าว



ปลูกข้าวนาปรัง ปลูกข้าวนาปี

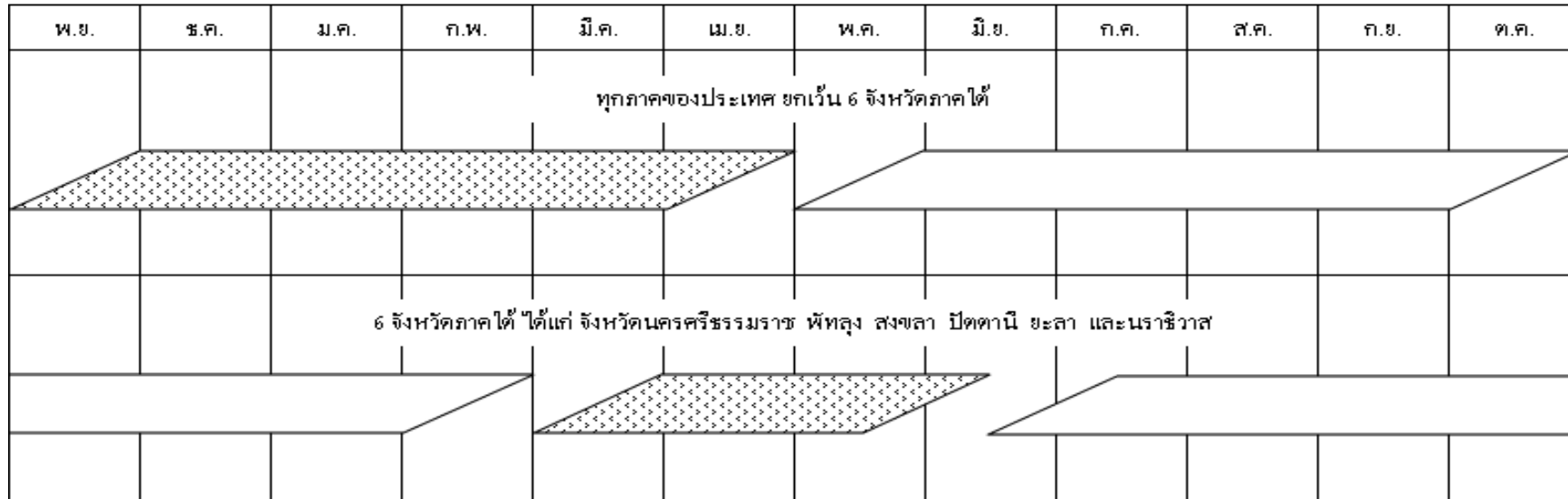
ตารางที่ 1 ผลการเพาะปลูกข้าว ในเขตโครงการชลประทานขนาดใหญ่และกลาง จำแนกเป็นรายภาค ณ วันที่ 17 กุมภาพันธ์ 2559 ^{1/}

หน่วย : ไร่

ภาค	ข้าวนาปี ปี 2558/59								ข้าวนาปรัง ปี 2558/59								รวมเนื้อที่ ข้าวที่ยัง ไม่ได้เก็บ
	พื้นที่ คาดการณ์	นาปี			นาปีต่อเนื่อง			คงเหลือ	พื้นที่ คาดการณ์	นาปรัง			นาปรัง 2			คงเหลือ	
		ปลูก	เสียหาย	เก็บเกี่ยว	ปลูก	เสียหาย	เก็บเกี่ยว			ปลูก	เสียหาย	เก็บเกี่ยว	ปลูก	เสียหาย	เก็บเกี่ยว		
เหนือ	3,868,238	4,204,304	19,165	4,185,139	411,073		411,073		171,282	674,346		136,126			538,220	538,220	
ตอน.	3,281,194	3,360,645	21,714	3,338,931					506,880	522,339		568			521,771	521,771	
กลาง	5,605,400	2,706,165	6,244	2,696,921	819,094		754,551	67,543	900	975,289		120,996			854,293	921,836	
ตะวันออก	850,870	1,292,481	6,009	1,286,472	99,891		95,002	4,889	227,080	602,715					602,715	607,604	
ตะวันตก	920,220	2,430,306	10,460	2,419,846	436,348		436,348		550	563,521					563,521	563,521	
ใต้	1,261,978	862,455	5	244,668	54,819			672,601	220,415	4,716					4,716	677,317	
รวมทั้งประเทศ	15,787,900	14,856,356	63,597	14,171,977	1,821,225		1,696,974	745,033	1,127,107	3,342,926		257,690			3,085,236	3,830,269	

หมายเหตุ ^{1/} ข้อมูลเบื้องต้น

ปฏิทินการปลูกพืชไร่-พืชผัก



 ปลูกพืชไร่-พืชผัก ฤดูแล้ง  ปลูกพืชไร่-พืชผัก ฤดูฝน

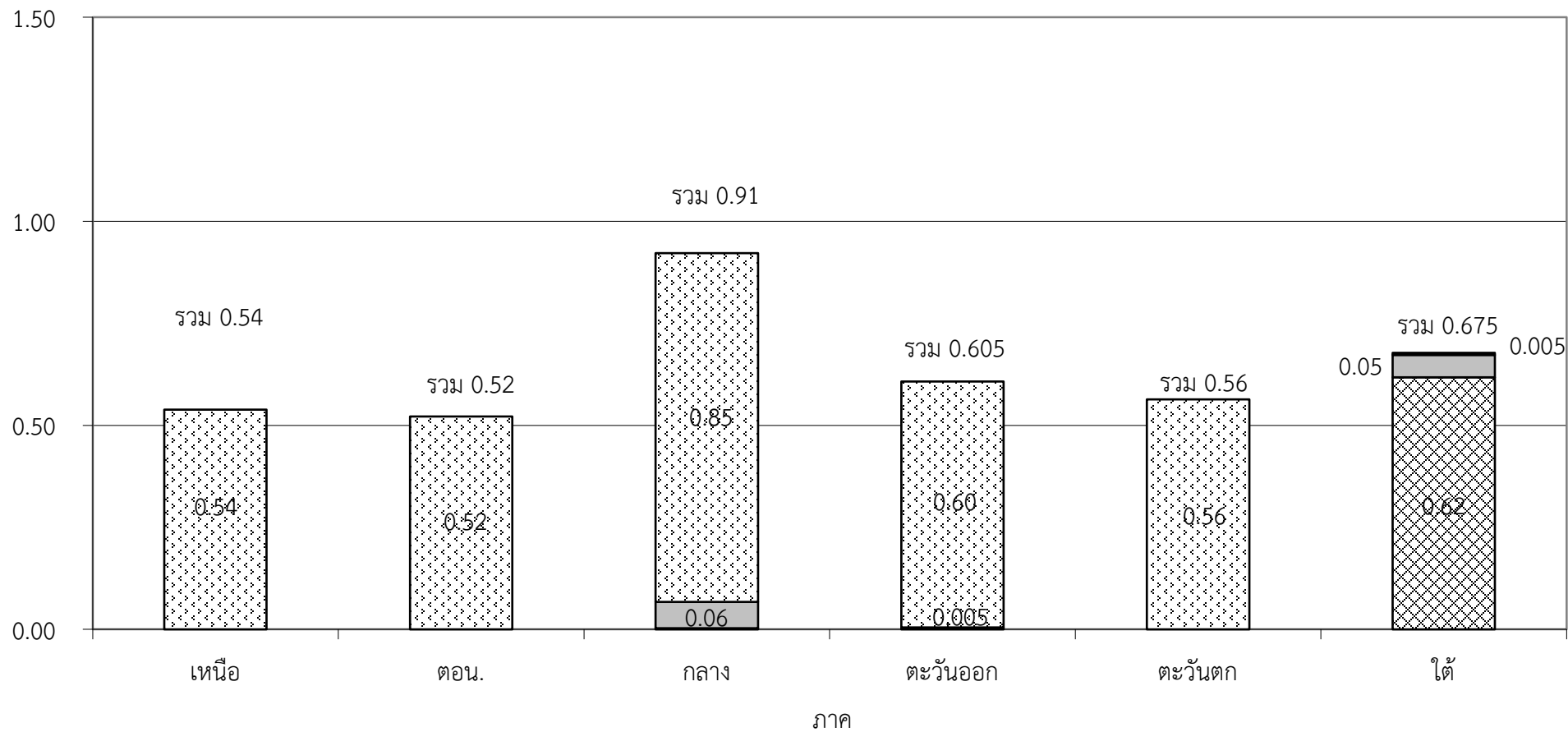
ตารางที่ 2 ผลการเพาะปลูกพืชไร่-พืชผัก ในเขตโครงการชลประทานขนาดใหญ่และกลาง จำแนกเป็นรายภาค ณ วันที่ 17 กุมภาพันธ์ 2559

หน่วย : ไร่

ภาค	พืชไร่-พืชผัก ฤดูฝน ปี 2558/59							พืชไร่-พืชผัก ฤดูแล้ง ปี 2558/59							รวมเนื้อที่ พืชไร่-พืชผัก ที่ยังไม่เกี่ยว
	พื้นที่ คาดการณ์	เนื้อที่เพาะปลูก			เนื้อที่ เสียหาย	เนื้อที่ เก็บเกี่ยว	คงเหลือ	พื้นที่ คาดการณ์	เนื้อที่เพาะปลูก			เนื้อที่ เสียหาย	เนื้อที่ เก็บเกี่ยว	คงเหลือ	
		พืชไร่	พืชผัก	รวมพืชไร่-พืชผัก					พืชไร่	พืชผัก	รวมพืชไร่-พืชผัก				
เหนือ	177,066	25,999	14,461	40,460		40,460		135,510	167,497	13,175	180,672		10,923	169,749	169,749
ตอน.	15,138	2,619	1,799	4,418		4,418		100,465	20,371	4,401	24,772		1,662	23,110	23,110
กลาง	69,550	17,385	16,542	33,927		33,727	200	1,190	9,020	8,670	17,690		320	17,370	17,570
ตะวันออก	33,037	21,242	12,763	34,005		34,005		10,759	29,048	12,075	41,123		42	41,081	41,081
ตะวันตก	169,045	106,997	144,354	251,351		248,971	2,380	187,717	79,449	125,315	204,764		10,254	194,510	196,890
ใต้	37,445	1,010	16,483	17,493		8,382	9,111	23,600	24	47	71		24	47	9,158
รวมทั้งประเทศ	501,281	175,252	206,402	381,654		369,963	11,691	459,241	305,409	163,683	469,092		23,225	445,867	457,558

แผนภูมิแสดงเนื้อที่ปลูกข้าว ในเขตโครงการชลประทานขนาดใหญ่และกลาง จำแนกเป็นรายภาค
ณ วันที่ 17 กุมภาพันธ์ 2559

เนื้อที่ (ล้านไร่)



นาปี ปี 2558/59

 นาปีต่อเนื่อง ปี 2558/59

 นาปรัง ปี 2558/59