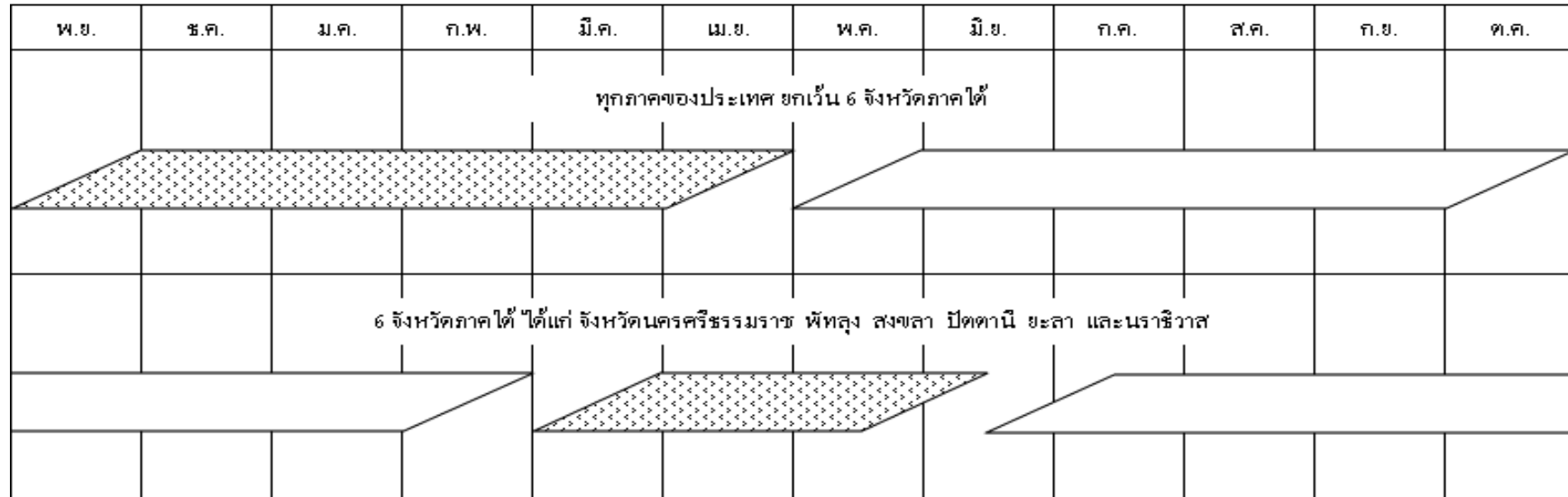


ปฏิทินการปลูกข้าว



ปลูกข้าวนาปรัง ปลูกข้าวนาปี

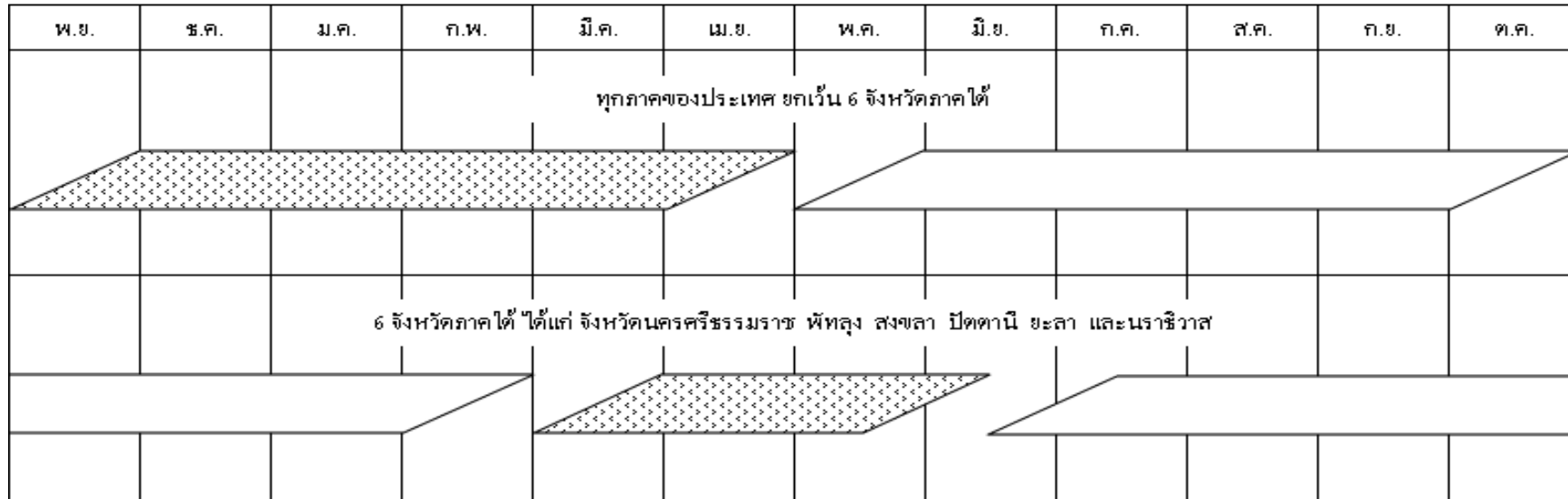
ตารางที่ 1 ผลการเพาะปลูกข้าว ในเขตโครงการชลประทานขนาดใหญ่และกลาง จำแนกเป็นรายภาค ณ วันที่ 2 มีนาคม 2559 ^{1/}

หน่วย : ไร่

ภาค	ข้าวนาปี ปี 2558/59								ข้าวนาปรัง ปี 2558/59								รวมเนื้อที่ ข้าวที่ยัง ไม่ได้เก็บ
	พื้นที่ คาดการณ์	นาปี			นาปีต่อเนื่อง			คงเหลือ	พื้นที่ คาดการณ์	นาปรัง			นาปรัง 2			คงเหลือ	
		ปลูก	เสียหาย	เก็บเกี่ยว	ปลูก	เสียหาย	เก็บเกี่ยว			ปลูก	เสียหาย	เก็บเกี่ยว	ปลูก	เสียหาย	เก็บเกี่ยว		
เหนือ	3,868,238	4,204,304	19,165	4,185,139	411,073		411,073		171,282	698,200		228,277				469,923	469,923
ตอน.	3,281,194	3,360,645	21,714	3,338,931					506,880	553,923		580				553,343	553,343
กลาง	5,605,400	2,706,165	6,244	2,699,921	819,094		819,094		900	978,919		536,127	1,032			443,824	443,824
ตะวันออก	850,870	1,292,481	6,009	1,286,472	99,891		99,891		227,080	604,527		299,188				305,339	305,339
ตะวันตก	920,220	2,430,306	10,460	2,419,846	436,348		436,348		550	589,581	3,198	125,162	1,305			462,526	462,526
ใต้	1,261,978	862,455	5	306,380	54,819		54,819	610,889	220,415	4,889						4,889	615,778
รวมทั้งประเทศ	15,787,900	14,856,356	63,597	14,236,689	1,821,225		1,766,406	610,889	1,127,107	3,430,039	3,198	1,189,334	2,337			2,239,844	2,850,733

หมายเหตุ ^{1/} ข้อมูลเบื้องต้น

ปฏิทินการปลูกพืชไร่-พืชผัก



 ปลูกพืชไร่-พืชผัก ฤดูแล้ง  ปลูกพืชไร่-พืชผัก ฤดูฝน

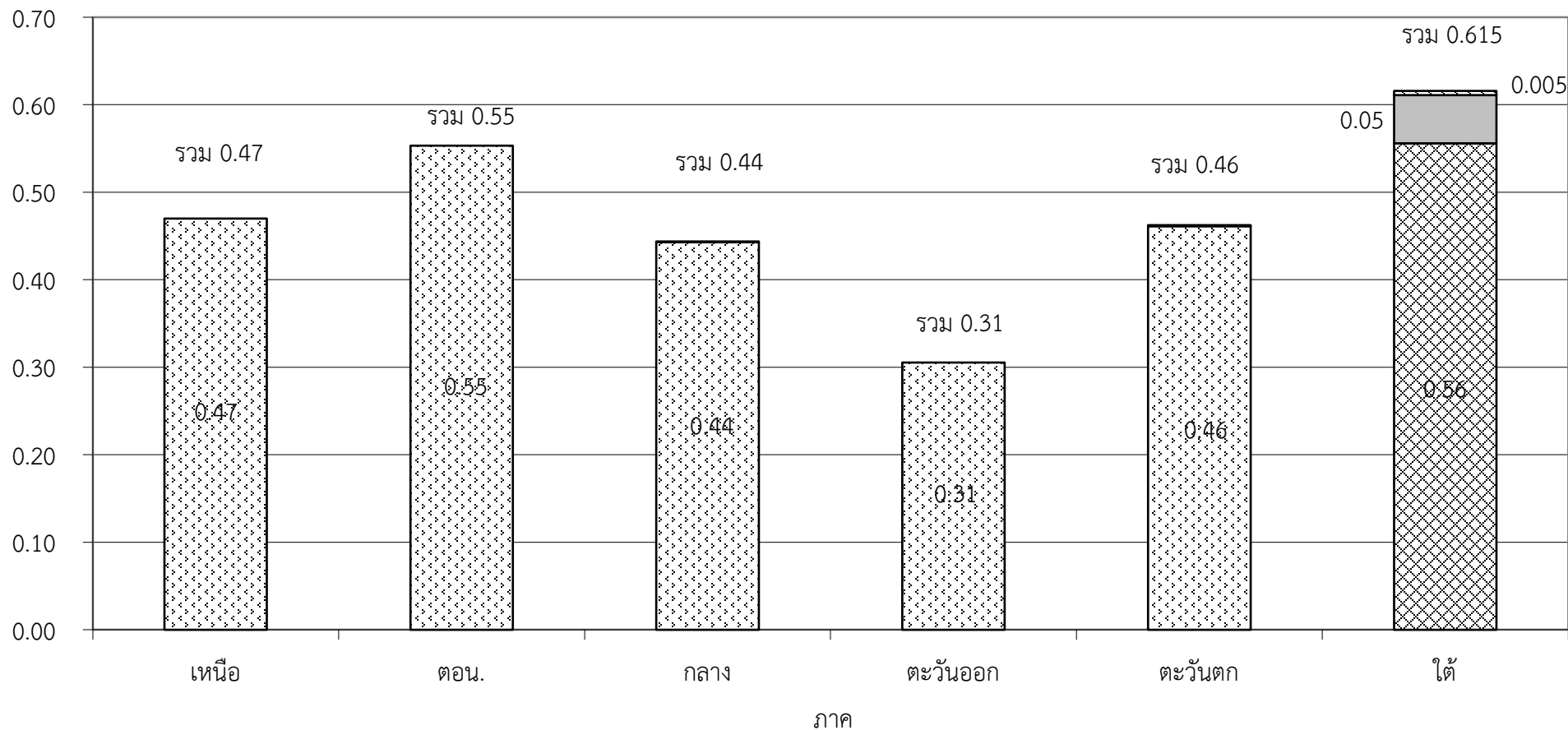
ตารางที่ 2 ผลการเพาะปลูกพืชไร่-พืชผัก ในเขตโครงการชลประทานขนาดใหญ่และกลาง จำแนกเป็นรายภาค ณ วันที่ 2 มีนาคม 2559

หน่วย : ไร่

ภาค	พืชไร่-พืชผัก ฤดูฝน ปี 2558/59							พืชไร่-พืชผัก ฤดูแล้ง ปี 2558/59							รวมเนื้อที่ พืชไร่-พืชผัก ที่ยังไม่เกี่ยว
	พื้นที่ คาดการณ์	เนื้อที่เพาะปลูก			เนื้อที่ เสียหาย	เนื้อที่ เก็บเกี่ยว	คงเหลือ	พื้นที่ คาดการณ์	เนื้อที่เพาะปลูก			เนื้อที่ เสียหาย	เนื้อที่ เก็บเกี่ยว	คงเหลือ	
		พืชไร่	พืชผัก	รวมพืชไร่-พืชผัก					พืชไร่	พืชผัก	รวมพืชไร่-พืชผัก				
เหนือ	177,066	25,999	14,461	40,460		40,460	135,510	173,027	14,024	187,051		15,789	171,262	171,262	
ตอน.	15,138	2,619	1,799	4,418		4,418	100,465	20,237	4,350	24,587		1,966	22,621	22,621	
กลาง	69,550	17,385	16,542	33,927		33,927	1,190	8,960	8,675	17,635		1,772	15,863	15,863	
ตะวันออก	33,037	21,242	12,763	34,005		34,005	10,759	29,225	12,132	41,357		1,097	40,260	40,260	
ตะวันตก	169,045	106,997	144,354	251,351		251,351	187,717	83,797	127,883	211,680		13,946	197,734	197,734	
ใต้	37,445	1,010	16,716	17,726		8,382	9,344	23,600	24	1,472	1,496		48	1,448	10,792
รวมทั้งประเทศ	501,281	175,252	206,635	381,887		372,543	9,344	459,241	315,270	168,536	483,806		34,618	449,188	458,532

แผนภูมิแสดงเนื้อที่ปลูกข้าว ในเขตโครงการชลประทานขนาดใหญ่และกลาง จำแนกเป็นรายภาค
ณ วันที่ 2 มีนาคม 2559

เนื้อที่ (ล้านไร่)



นาปี ปี 2558/59
 นาปีต่อเนื่อง ปี 2558/59
 นาปรัง ปี 2558/59