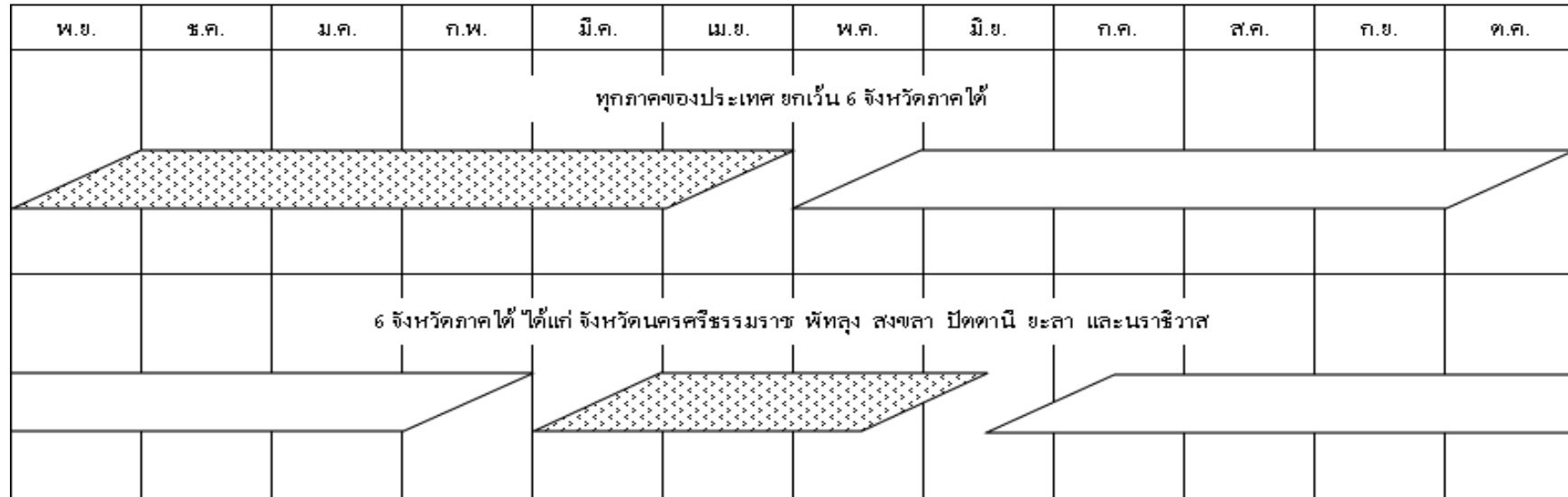


## ปฏิทินการปลูกข้าว



6 จังหวัดภาคใต้ ได้แก่ จังหวัดนครศรีธรรมราช พัทลุง สงขลา ปัตตานี ยะลา และนราธิวาส

ปลูกข้าวนาปรัง   
 ปลูกข้าวนาปี

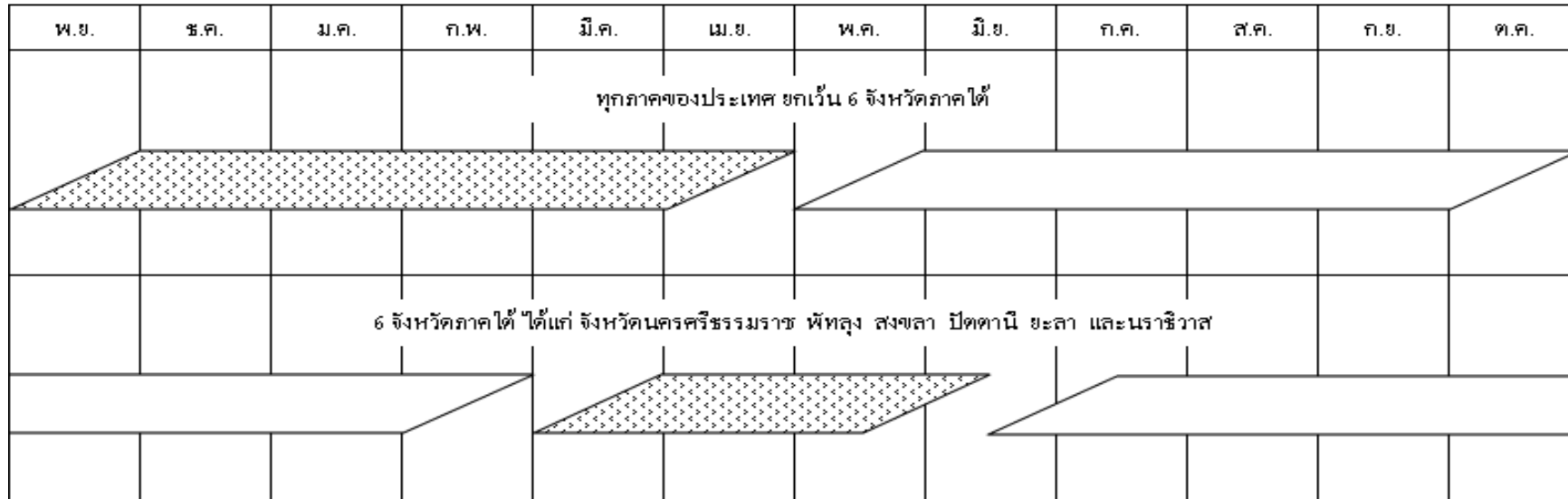
ตารางที่ 1 ผลการเพาะปลูกข้าว ในเขตโครงการชลประทานขนาดใหญ่และกลาง จำแนกเป็นรายภาค ณ วันที่ 9 มีนาคม 2559 <sup>1/</sup>

หน่วย : ไร่

ภาค	ข้าวนาปี ปี 2558/59								ข้าวนาปรัง ปี 2558/59								รวมเนื้อที่ ข้าวที่ยัง ไม่ได้เก็บ
	พื้นที่ คาดการณ์	นาปี			นาปีต่อเนื่อง			คงเหลือ	พื้นที่ คาดการณ์	นาปรัง			นาปรัง 2			คงเหลือ	
		ปลูก	เสียหาย	เก็บเกี่ยว	ปลูก	เสียหาย	เก็บเกี่ยว			ปลูก	เสียหาย	เก็บเกี่ยว	ปลูก	เสียหาย	เก็บเกี่ยว		
เหนือ	3,868,238	4,204,304	19,165	4,185,139	411,073		411,073		171,282	698,994		421,831				277,163	277,163
ตอน.	3,281,194	3,360,645	21,714	3,338,931					506,880	555,877		580				555,297	555,297
กลาง	5,605,400	2,706,165	6,244	2,699,921	819,094		819,094		900	978,919		707,680	9,728			280,967	280,967
ตะวันออก	850,870	1,292,481	6,009	1,286,472	99,891		99,891		227,080	604,527		379,754				224,773	224,773
ตะวันตก	920,220	2,430,306	10,460	2,419,846	436,348		436,348		550	592,856	3,198	286,161	5,850			309,347	309,347
ใต้	1,261,978	862,455	5	315,400	54,819		54,819	601,869	220,415	10,424						10,424	612,293
<b>รวมทั้งประเทศ</b>	<b>15,787,900</b>	<b>14,856,356</b>	<b>63,597</b>	<b>14,245,709</b>	<b>1,821,225</b>		<b>1,766,406</b>	<b>601,869</b>	<b>1,127,107</b>	<b>3,441,597</b>	<b>3,198</b>	<b>1,796,006</b>	<b>15,578</b>			<b>1,657,971</b>	<b>2,259,840</b>

หมายเหตุ <sup>1/</sup> ข้อมูลเบื้องต้น

ปฏิทินการปลูกพืชไร่-พืชผัก



 ปลูกพืชไร่-พืชผัก ฤดูแล้ง  ปลูกพืชไร่-พืชผัก ฤดูฝน

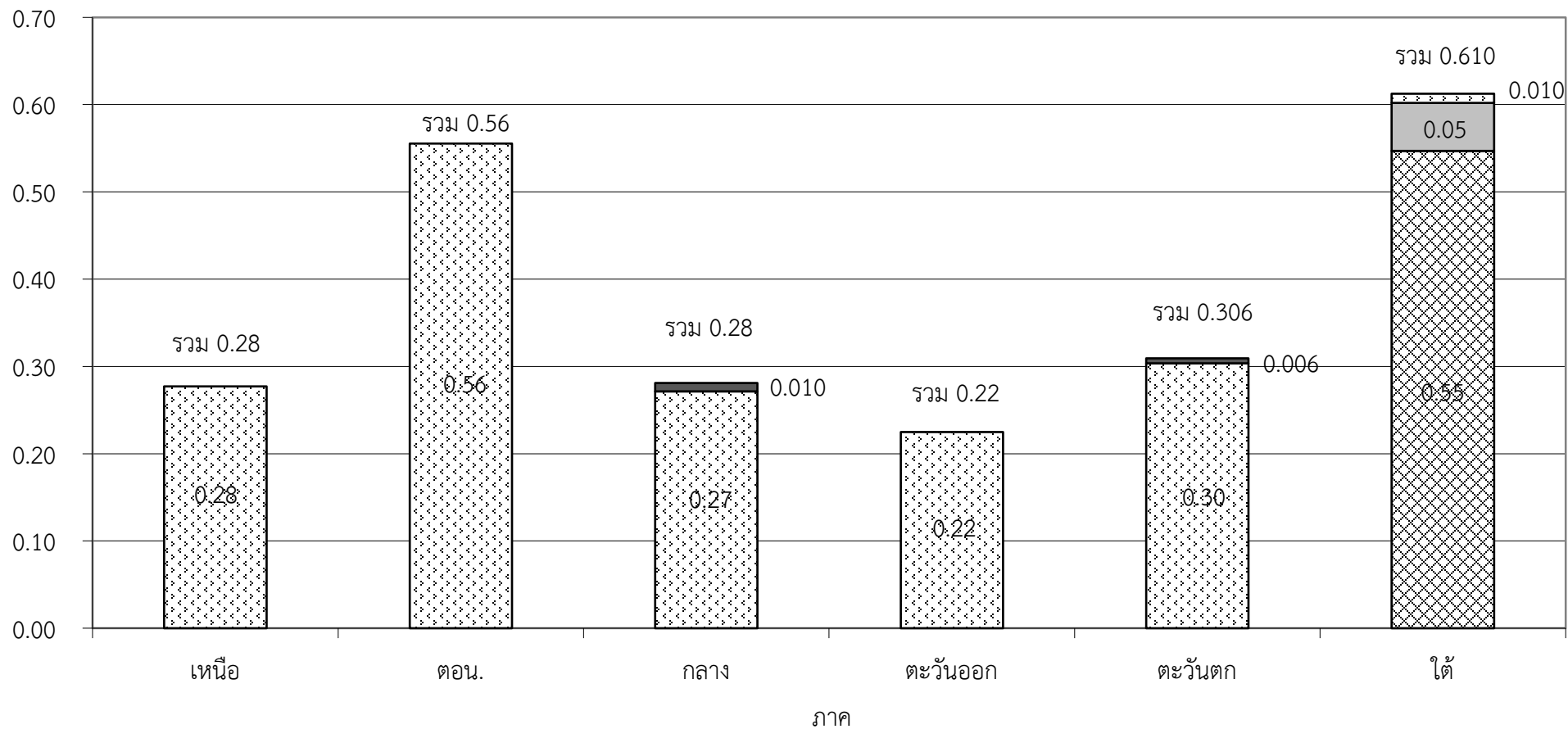
ตารางที่ 2 ผลการเพาะปลูกพืชไร่-พืชผัก ในเขตโครงการชลประทานขนาดใหญ่และกลาง จำแนกเป็นรายภาค ณ วันที่ 9 มีนาคม 2559

หน่วย : ไร่

ภาค	พืชไร่-พืชผัก ฤดูฝน ปี 2558/59							พืชไร่-พืชผัก ฤดูแล้ง ปี 2558/59							รวมเนื้อที่ พืชไร่-พืชผัก ที่ยังไม่เกี่ยว
	พื้นที่ คาดการณ์	เนื้อที่เพาะปลูก			เนื้อที่ เสียหาย	เนื้อที่ เก็บเกี่ยว	คงเหลือ	พื้นที่ คาดการณ์	เนื้อที่เพาะปลูก			เนื้อที่ เสียหาย	เนื้อที่ เก็บเกี่ยว	คงเหลือ	
		พืชไร่	พืชผัก	รวมพืชไร่-พืชผัก					พืชไร่	พืชผัก	รวมพืชไร่-พืชผัก				
เหนือ	177,066	25,999	14,461	40,460		40,460	135,510	170,134	14,044	184,178		21,504	162,674	162,674	
ตอน.	15,138	2,619	1,799	4,418		4,418	100,465	20,257	4,430	24,687		3,306	21,381	21,381	
กลาง	69,550	17,385	16,542	33,927		33,927	1,190	8,960	8,675	17,635		6,605	11,030	11,030	
ตะวันออก	33,037	21,242	12,763	34,005		34,005	10,759	30,400	12,174	42,574		1,472	41,102	41,102	
ตะวันตก	169,045	106,997	144,354	251,351		251,351	187,717	84,663	128,439	213,102		15,991	197,111	197,111	
ใต้	37,445	1,010	16,716	17,726		8,382	9,344	23,600	361	1,606	1,967		48	1,919	11,263
รวมทั้งประเทศ	501,281	175,252	206,635	381,887		372,543	9,344	459,241	314,775	169,368	484,143		48,926	435,217	444,561

แผนภูมิแสดงเนื้อที่ปลูกข้าว ในเขตโครงการชลประทานขนาดใหญ่และกลาง จำแนกเป็นรายภาค  
ณ วันที่ 9 มีนาคม 2559

เนื้อที่ (ล้านไร่)



นาปี ปี 2558/59
  นาปีต่อเนื่อง ปี 2558/59
  นาปรัง ปี 2558/59
  นาปรัง 2 ปี 2558/59