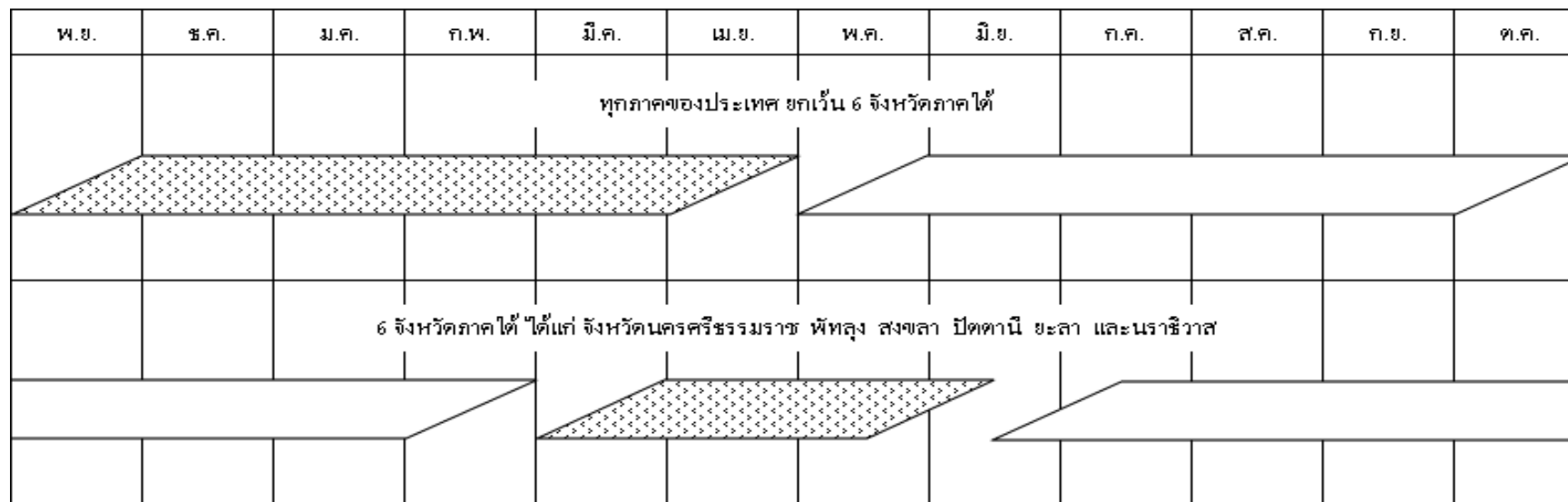


ปฏิทินการปลูกข้าว



ปลูกข้าวนาปรัง ปลูกข้าวนาปี

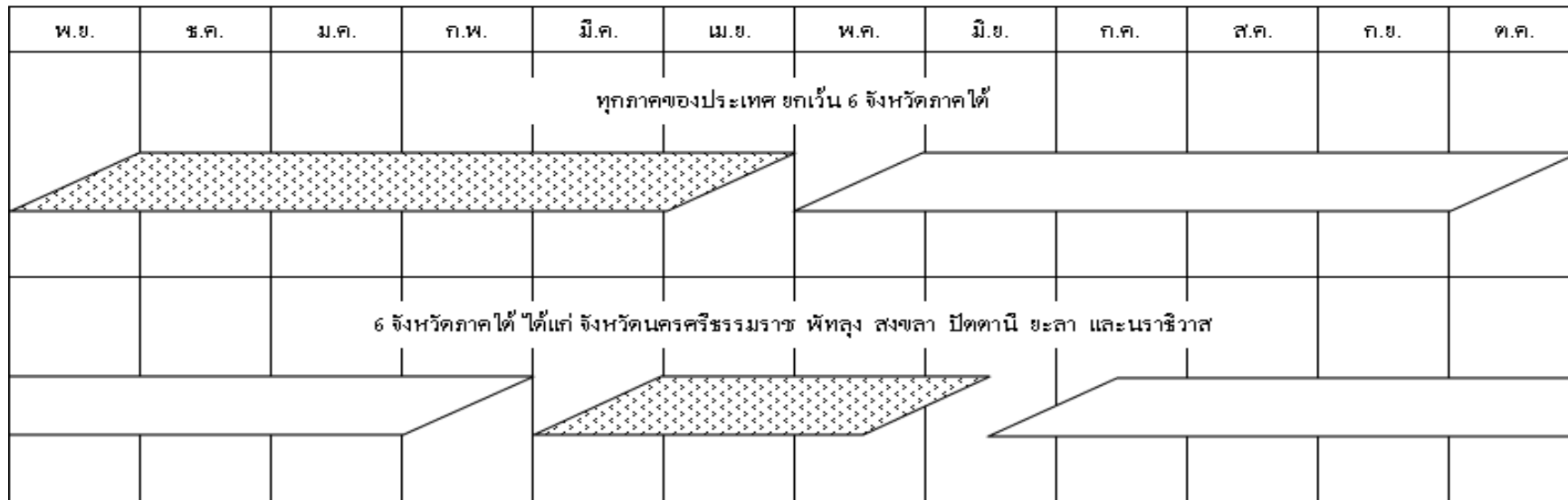
ตารางที่ 1 ผลการเพาะปลูกข้าว ในเขตโครงการชลประทานขนาดใหญ่และกลาง จำแนกเป็นรายภาค ณ วันที่ 16 มีนาคม 2559 <sup>1/</sup>

หน่วย : ไร่

ภาค	ข้าวนาปี ปี 2558/59								ข้าวนาปรัง ปี 2558/59								รวมเนื้อที่ ข้าวที่ยัง ไม่ได้เก็บ
	พื้นที่ คาดการณ์	นาปี			นาปีต่อเนื่อง			คงเหลือ	พื้นที่ คาดการณ์	นาปรัง			นาปรัง 2			คงเหลือ	
		ปลูก	เสียหาย	เก็บเกี่ยว	ปลูก	เสียหาย	เก็บเกี่ยว			ปลูก	เสียหาย	เก็บเกี่ยว	ปลูก	เสียหาย	เก็บเกี่ยว		
เหนือ	3,868,238	4,204,304	19,165	4,185,139	411,073		411,073		171,282	698,994		461,281				237,713	237,713
ตอน.	3,281,194	3,360,645	21,714	3,338,931					506,880	556,782		615				556,167	556,167
กลาง	5,605,400	2,706,165	6,244	2,699,921	819,094		819,094		900	978,919	700	806,809	9,728			181,138	181,138
ตะวันออก	850,870	1,292,481	6,009	1,286,472	99,891		99,891		227,080	604,527		390,207				214,320	214,320
ตะวันตก	920,220	2,430,306	10,460	2,419,846	436,348		436,348		550	595,922	3,198	341,471	5,850			257,103	257,103
ใต้	1,261,978	862,455	5	387,188	54,819		54,819	530,081	220,415	13,690						13,690	543,771
รวมทั้งประเทศ	15,787,900	14,856,356	63,597	14,317,497	1,821,225		1,766,406	530,081	1,127,107	3,448,834	3,898	2,000,383	15,578			1,460,131	1,990,212

หมายเหตุ <sup>1/</sup> ข้อมูลเบื้องต้น

ปฏิทินการปลูกพืชไร่-พืชผัก



 ปลูกพืชไร่-พืชผัก ฤดูแล้ง       ปลูกพืชไร่-พืชผัก ฤดูฝน

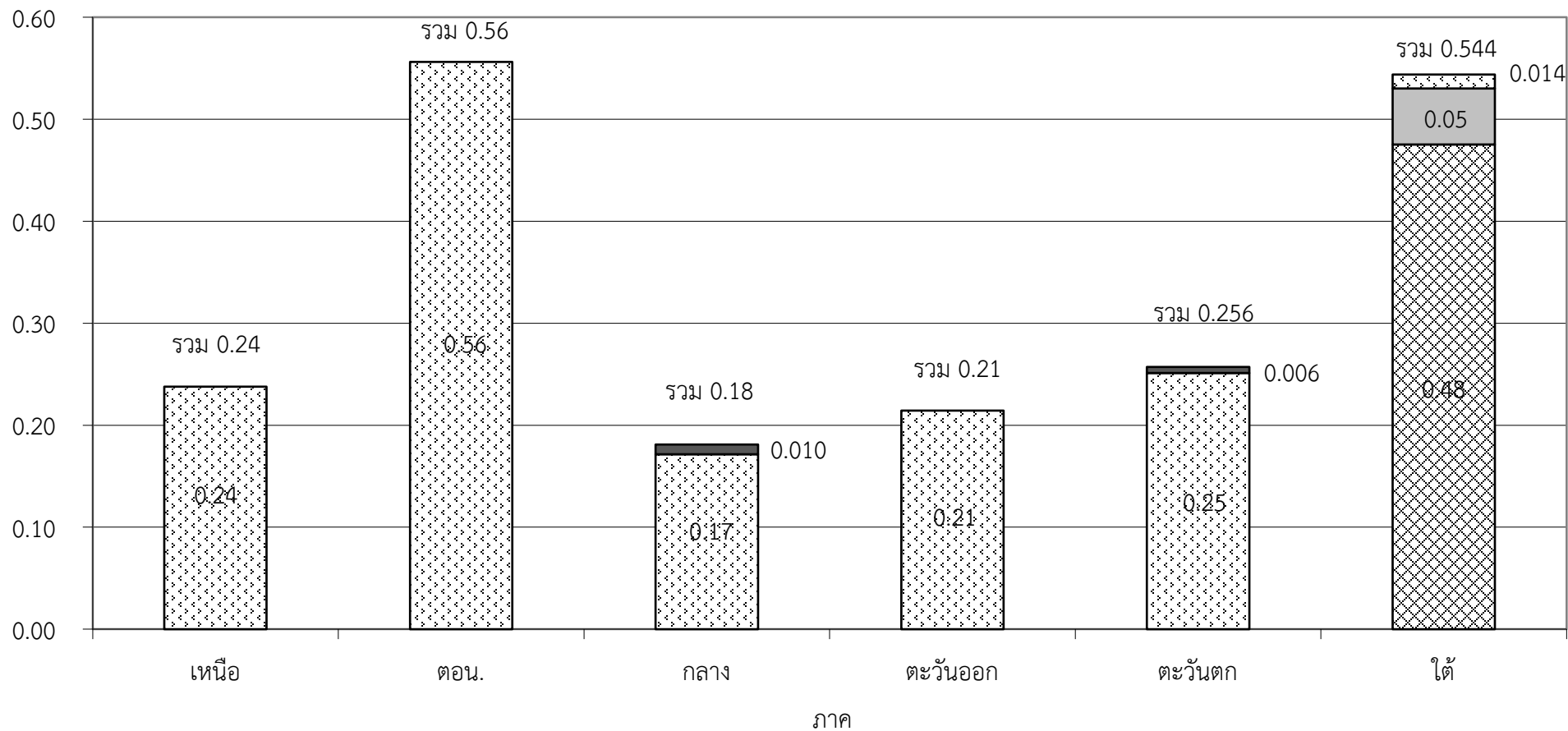
ตารางที่ 2 ผลการเพาะปลูกพืชไร่-พืชผัก ในเขตโครงการชลประทานขนาดใหญ่และกลาง จำแนกเป็นรายภาค ณ วันที่ 16 มีนาคม 2559

หน่วย : ไร่

ภาค	พืชไร่-พืชผัก ฤดูฝน ปี 2558/59							พืชไร่-พืชผัก ฤดูแล้ง ปี 2558/59							รวมเนื้อที่ พืชไร่-พืชผัก ที่ยังไม่เกี่ยว
	พื้นที่ คาดการณ์	เนื้อที่เพาะปลูก			เนื้อที่ เสียหาย	เนื้อที่ เก็บเกี่ยว	คงเหลือ	พื้นที่ คาดการณ์	เนื้อที่เพาะปลูก			เนื้อที่ เสียหาย	เนื้อที่ เก็บเกี่ยว	คงเหลือ	
		พืชไร่	พืชผัก	รวมพืชไร่-พืชผัก					พืชไร่	พืชผัก	รวมพืชไร่-พืชผัก				
เหนือ	177,066	25,999	14,461	40,460		40,460		135,510	170,160	16,196	186,356		25,102	161,254	161,254
ตอน.	15,138	2,619	1,799	4,418		4,418		100,465	20,860	4,857	25,717		3,730	21,987	21,987
กลาง	69,550	17,385	16,542	33,927		33,927		1,190	9,260	8,930	18,190		9,530	8,660	8,660
ตะวันออก	33,037	21,242	12,763	34,005		34,005		10,759	30,500	12,174	42,674		1,524	41,150	41,150
ตะวันตก	169,045	106,997	144,354	251,351		251,351		187,717	86,522	129,155	215,677		17,119	198,558	198,558
ใต้	37,445	1,010	16,716	17,726		8,382	9,344	23,600	536	2,236	2,772		48	2,724	12,068
รวมทั้งประเทศ	501,281	175,252	206,635	381,887		372,543	9,344	459,241	317,838	173,548	491,386		57,053	434,333	443,677

แผนภูมิแสดงเนื้อที่ปลูกข้าว ในเขตโครงการชลประทานขนาดใหญ่และกลาง จำแนกเป็นรายภาค  
ณ วันที่ 16 มีนาคม 2559

เนื้อที่ (ล้านไร่)



นาปี ปี 2558/59
  นาปีต่อเนื่อง ปี 2558/59
  นาปรัง ปี 2558/59
  นาปรัง 2 ปี 2558/59