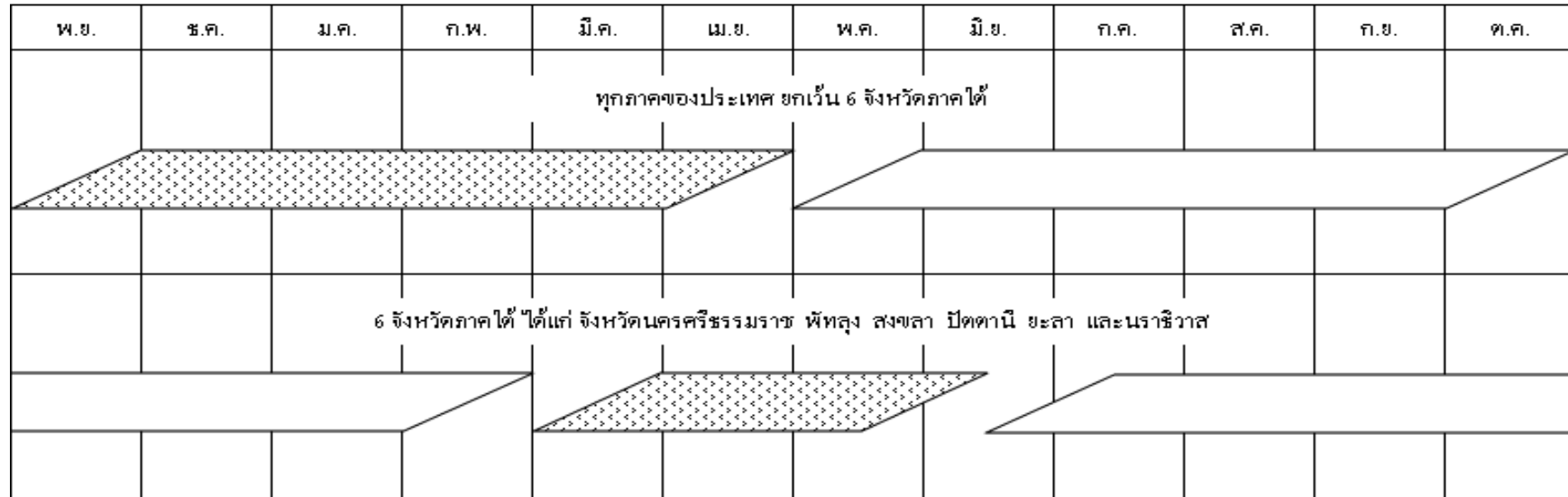


ปฏิทินการปลูกข้าว



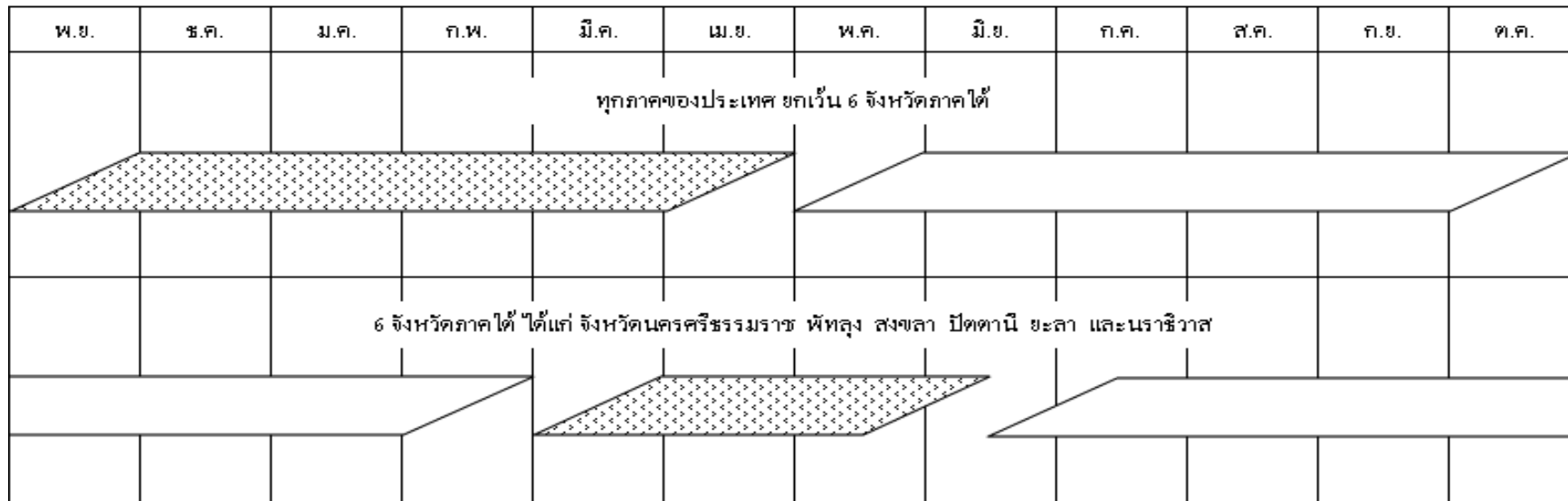
ตารางที่ 1 ผลการเพาะปลูกข้าว ในเขตโครงการชลประทานขนาดใหญ่และกลาง จำแนกเป็นรายภาค ณ วันที่ 23 มีนาคม 2559 ^{1/}

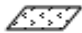
หน่วย : ไร่

ภาค	ข้าวนาปี ปี 2558/59								ข้าวนาปรัง ปี 2558/59								รวมเนื้อที่ ข้าวที่ยัง ไม่ได้เก็บ
	พื้นที่ คาดการณ์	นาปี			นาปีต่อเนื่อง			คงเหลือ	พื้นที่ คาดการณ์	นาปรัง			นาปรัง 2			คงเหลือ	
		ปลูก	เสียหาย	เก็บเกี่ยว	ปลูก	เสียหาย	เก็บเกี่ยว			ปลูก	เสียหาย	เก็บเกี่ยว	ปลูก	เสียหาย	เก็บเกี่ยว		
เหนือ	3,868,238	4,204,304	19,165	4,185,139	411,073		411,073		171,282	698,994		469,440			229,554	229,554	
ตอน.	3,281,194	3,360,645	21,714	3,338,931					506,880	557,092		2,258			554,824	554,824	
กลาง	5,605,400	2,706,165	6,244	2,699,921	819,094		819,094		900	978,919	700	832,286	9,728		155,661	155,661	
ตะวันออก	850,870	1,292,481	6,009	1,286,472	99,891		99,891		227,080	607,092		453,487			153,605	153,605	
ตะวันตก	920,220	2,430,306	10,460	2,419,846	436,348		436,348		550	596,482	3,198	377,738	6,000		221,546	221,546	
ใต้	1,261,978	862,455	5	456,428	54,819		455,828		220,415	15,931					13,725	469,553	
รวมทั้งประเทศ	15,787,900	14,856,356	63,597	14,386,737	1,821,225		1,771,419	455,828	1,127,107	3,454,510	3,908	2,137,415	15,728		1,328,915	1,784,743	

หมายเหตุ ^{1/} ข้อมูลเบื้องต้น

ปฏิทินการปลูกพืชไร่-พืชผัก



 ปลูกพืชไร่-พืชผัก ฤดูแล้ง  ปลูกพืชไร่-พืชผัก ฤดูฝน

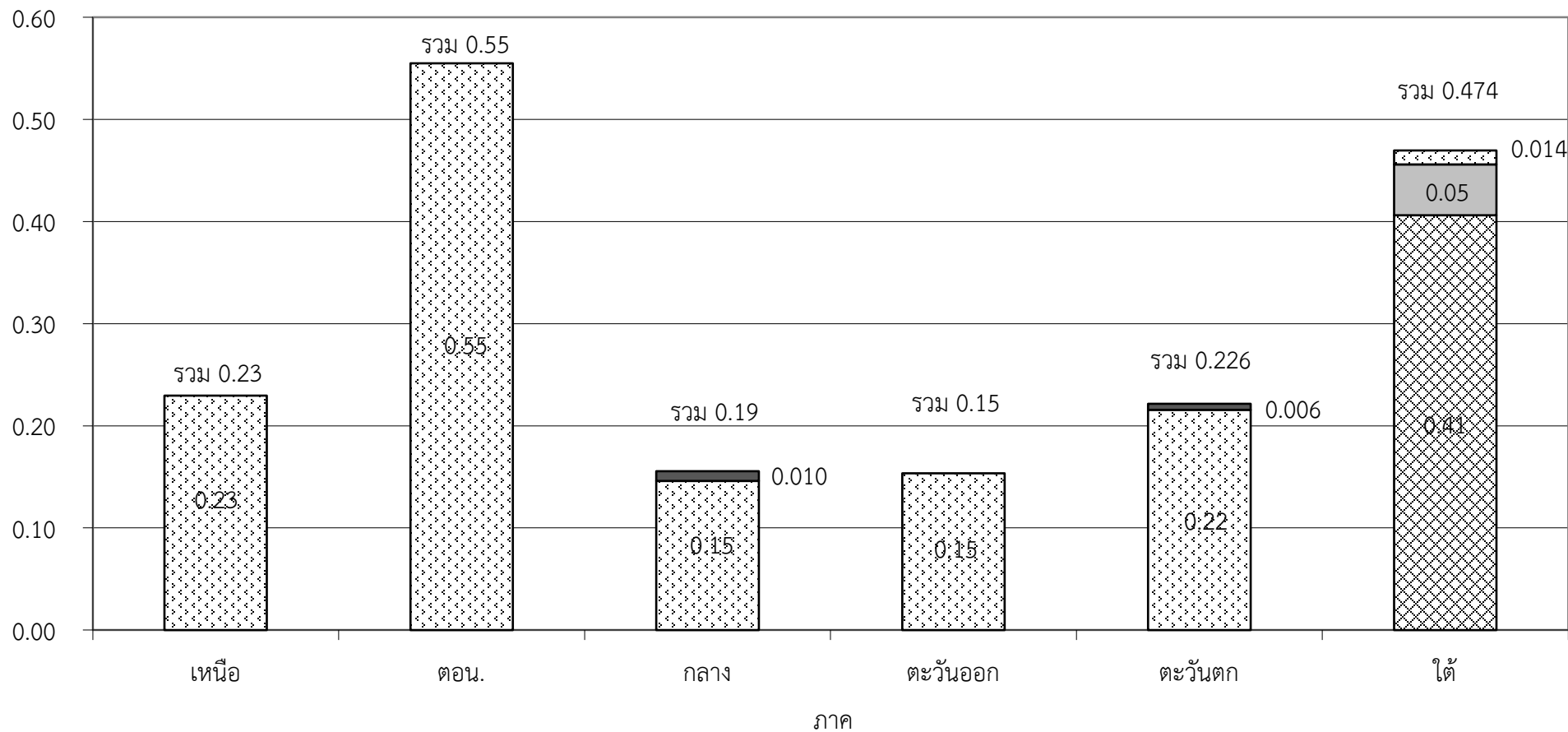
ตารางที่ 2 ผลการเพาะปลูกพืชไร่-พืชผัก ในเขตโครงการชลประทานขนาดใหญ่และกลาง จำแนกเป็นรายภาค ณ วันที่ 23 มีนาคม 2559

หน่วย : ไร่

ภาค	พืชไร่-พืชผัก ฤดูฝน ปี 2558/59							พืชไร่-พืชผัก ฤดูแล้ง ปี 2558/59							รวมเนื้อที่ พืชไร่-พืชผัก ที่ยังไม่เกี่ยว
	พื้นที่ คาดการณ์	เนื้อที่เพาะปลูก			เนื้อที่ เสียหาย	เนื้อที่ เก็บเกี่ยว	คงเหลือ	พื้นที่ คาดการณ์	เนื้อที่เพาะปลูก			เนื้อที่ เสียหาย	เนื้อที่ เก็บเกี่ยว	คงเหลือ	
		พืชไร่	พืชผัก	รวมพืชไร่-พืชผัก					พืชไร่	พืชผัก	รวมพืชไร่-พืชผัก				
เหนือ	177,066	25,999	14,461	40,460		40,460		135,510	170,160	16,196	186,356		40,595	145,761	145,761
ตอน.	15,138	2,619	1,799	4,418		4,418		100,465	20,835	4,857	25,692	3	6,895	18,794	18,794
กลาง	69,550	17,385	16,542	33,927		33,927		1,190	9,260	8,930	18,190		12,004	6,186	6,186
ตะวันออก	33,037	21,242	12,763	34,005		34,005		10,759	30,500	12,174	42,674		8,096	34,578	34,578
ตะวันตก	169,045	106,997	144,354	251,351		251,351		187,717	86,522	129,155	215,677		19,015	196,662	196,662
ใต้	37,445	1,010	16,716	17,726		17,531	195	23,600	600	2,590	3,190		172	3,018	3,213
รวมทั้งประเทศ	501,281	175,252	206,635	381,887		381,692	195	459,241	317,877	173,902	491,779	3	86,777	404,999	405,194

แผนภูมิแสดงเนื้อที่ปลูกข้าว ในเขตโครงการชลประทานขนาดใหญ่และกลาง จำแนกเป็นรายภาค
ณ วันที่ 23 มีนาคม 2559

เนื้อที่ (ล้านไร่)



นาปี ปี 2558/59
 นาปีต่อเนื่อง ปี 2558/59
 นาปรัง ปี 2558/59
 นาปรัง 2 ปี 2558/59