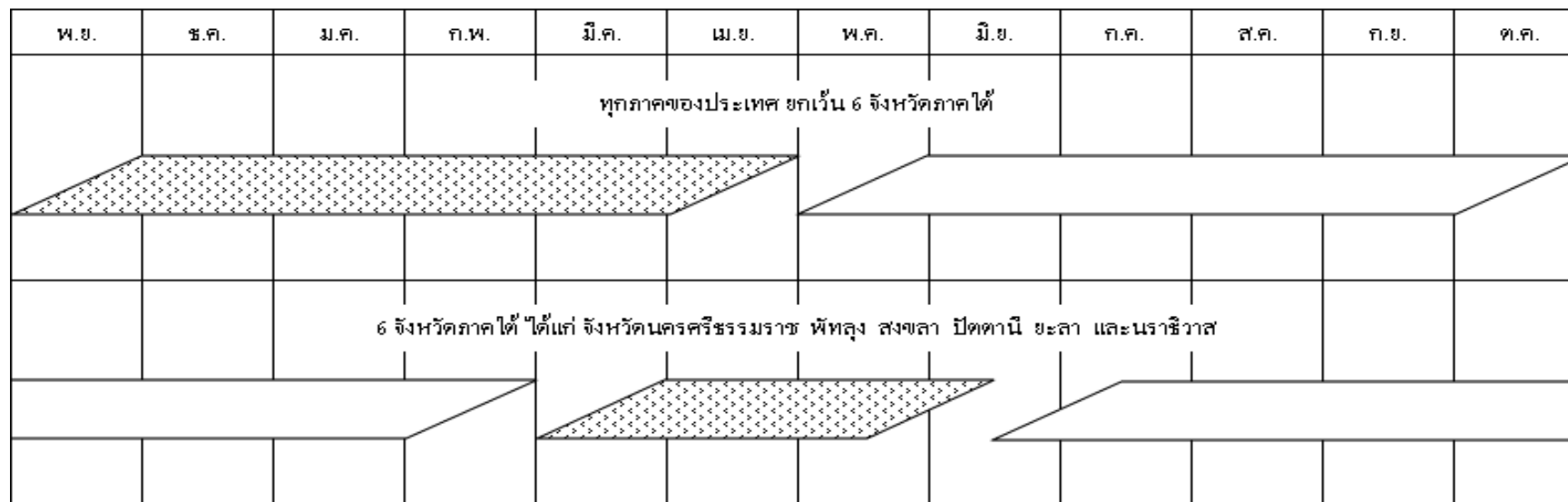


ปฏิทินการปลูกข้าว



ปลูกข้าวนาปรัง ปลูกข้าวนาปี

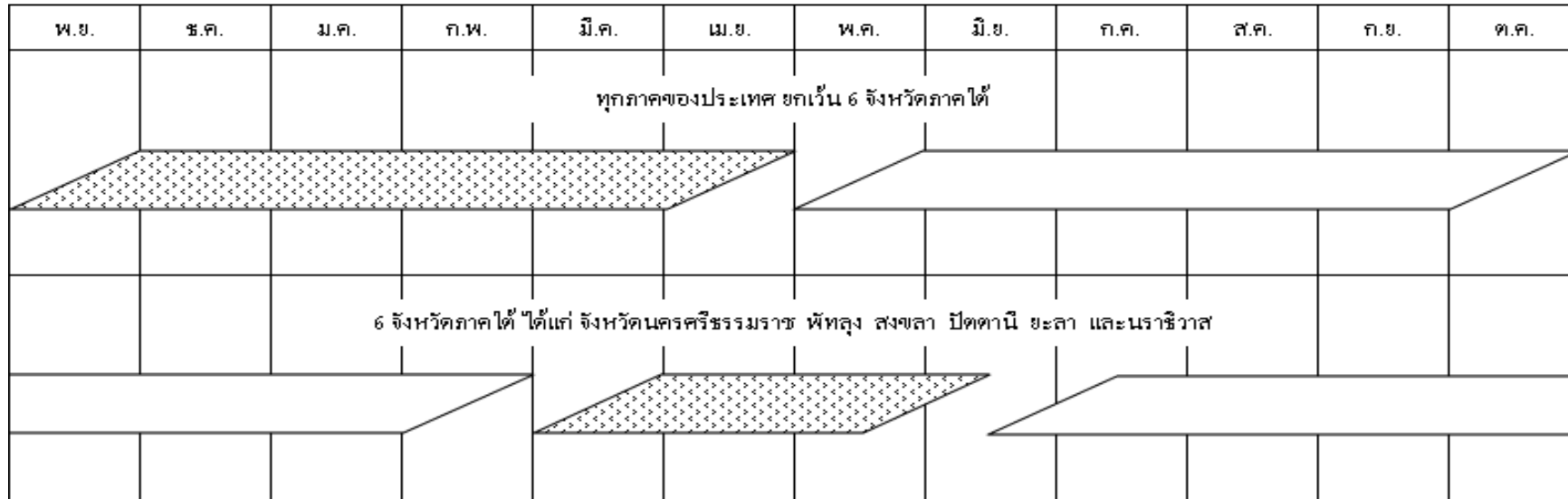
ตารางที่ 1 ผลการเพาะปลูกข้าว ในเขตโครงการชลประทานขนาดใหญ่และกลาง จำแนกเป็นรายภาค ณ วันที่ 30 มีนาคม 2559 ^{1/}

หน่วย : ไร่

ภาค	ข้าวนาปี ปี 2558/59								ข้าวนาปรัง ปี 2558/59								รวมเนื้อที่ ข้าวที่ยัง ไม่ได้เก็บ
	พื้นที่ คาดการณ์	นาปี			นาปีต่อเนื่อง			คงเหลือ	พื้นที่ คาดการณ์	นาปรัง			นาปรัง 2			คงเหลือ	
		ปลูก	เสียหาย	เก็บเกี่ยว	ปลูก	เสียหาย	เก็บเกี่ยว			ปลูก	เสียหาย	เก็บเกี่ยว	ปลูก	เสียหาย	เก็บเกี่ยว		
เหนือ	3,868,238	4,204,304	19,165	4,185,139	411,073		411,073		171,282	698,994		495,750			203,244	203,244	
ตอน.	3,281,194	3,360,645	21,714	3,338,931					506,880	557,092	10	7,548			549,534	549,534	
กลาง	5,605,400	2,706,165	6,244	2,699,921	819,094		819,094		900	978,919	700	851,650	11,528		138,097	138,097	
ตะวันออก	850,870	1,292,481	6,009	1,286,472	99,891		99,891		227,080	607,092		469,237			137,855	137,855	
ตะวันตก	920,220	2,430,306	10,460	2,419,846	436,348		436,348		550	596,794	3,198	406,372	8,000		195,224	195,224	
ใต้	1,261,978	862,455	49	500,501	54,819		15,673	401,051	220,415	43,592		3,321			40,271	441,322	
รวมทั้งประเทศ	15,787,900	14,856,356	63,641	14,430,810	1,821,225		1,782,079	401,051	1,127,107	3,482,483	3,908	2,233,878	19,528		1,264,225	1,665,276	

หมายเหตุ ^{1/} ข้อมูลเบื้องต้น

ปฏิทินการปลูกพืชไร่-พืชผัก



 ปลูกพืชไร่-พืชผัก ฤดูแล้ง  ปลูกพืชไร่-พืชผัก ฤดูฝน

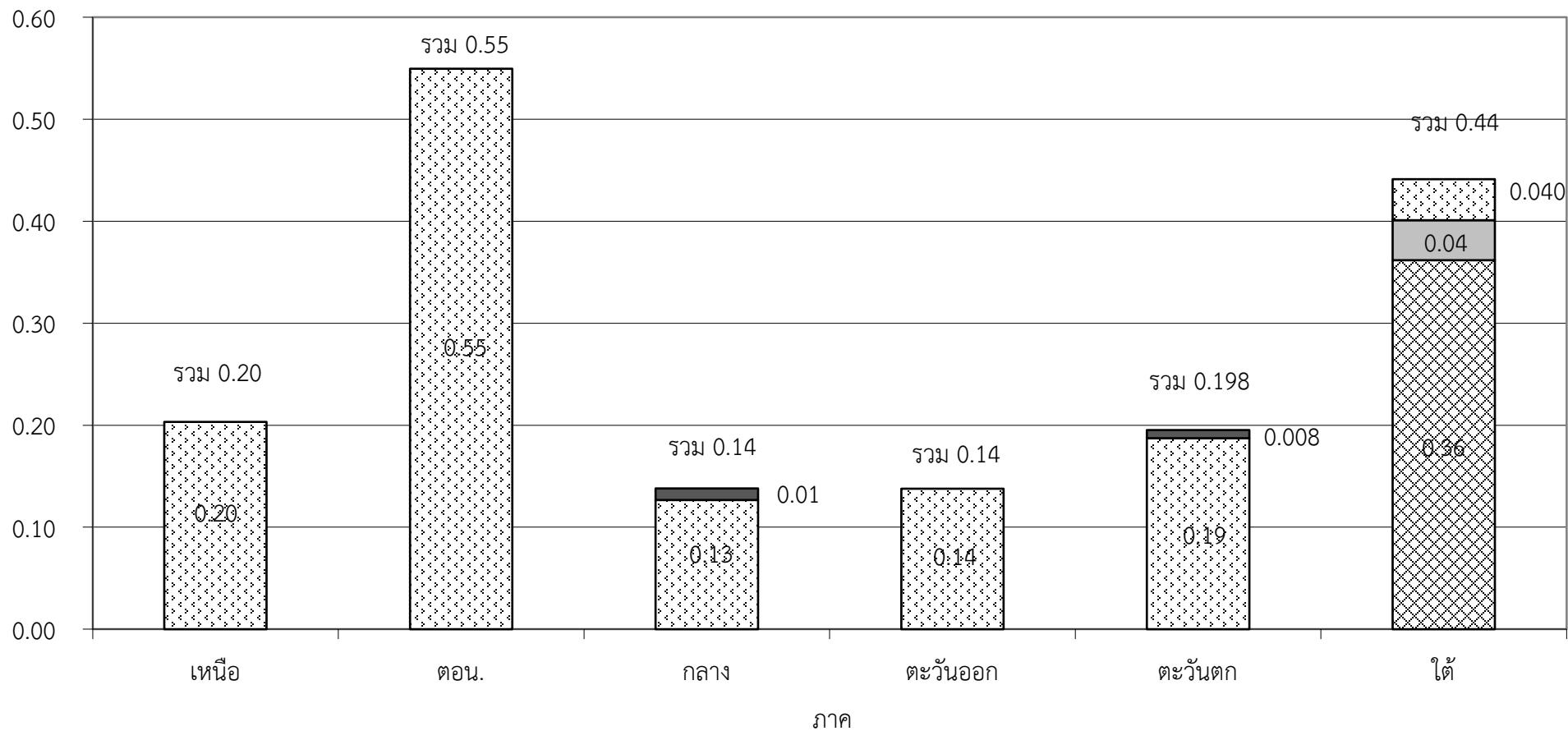
ตารางที่ 2 ผลการเพาะปลูกพืชไร่-พืชผัก ในเขตโครงการชลประทานขนาดใหญ่และกลาง จำแนกเป็นรายภาค ณ วันที่ 30 มีนาคม 2559

หน่วย : ไร่

ภาค	พืชไร่-พืชผัก ฤดูฝน ปี 2558/59							พืชไร่-พืชผัก ฤดูแล้ง ปี 2558/59							รวมเนื้อที่ พืชไร่-พืชผัก ที่ยังไม่เกี่ยว
	พื้นที่ คาดการณ์	เนื้อที่เพาะปลูก			เนื้อที่ เสียหาย	เนื้อที่ เก็บเกี่ยว	คงเหลือ	พื้นที่ คาดการณ์	เนื้อที่เพาะปลูก			เนื้อที่ เสียหาย	เนื้อที่ เก็บเกี่ยว	คงเหลือ	
		พืชไร่	พืชผัก	รวมพืชไร่-พืชผัก					พืชไร่	พืชผัก	รวมพืชไร่-พืชผัก				
เหนือ	177,066	25,999	14,461	40,460		40,460		135,510	170,160	16,196	186,356		67,107	119,249	119,249
ตอน.	15,138	2,619	1,799	4,418		4,418		100,465	21,901	4,892	26,793	3	8,451	18,339	18,339
กลาง	69,550	17,385	16,542	33,927		33,927		1,190	9,260	8,930	18,190		12,254	5,936	5,936
ตะวันออก	33,037	21,242	12,763	34,005		34,005		10,759	30,650	12,174	42,824		9,221	33,603	33,603
ตะวันตก	169,045	106,997	144,354	251,351		251,351		187,717	87,281	129,457	216,738		20,440	196,298	196,298
ใต้	37,445	1,010	16,716	17,726		17,531	195	23,600	3,757	3,091	6,848		172	6,676	6,871
รวมทั้งประเทศ	501,281	175,252	206,635	381,887		381,692	195	459,241	323,009	174,740	497,749	3	117,645	380,101	380,296

แผนภูมิแสดงเนื้อที่ปลูกข้าว ในเขตโครงการชลประทานขนาดใหญ่และกลาง จำแนกเป็นรายภาค
ณ วันที่ 30 มีนาคม 2559

เนื้อที่ (ล้านไร่)



นาปี ปี 2558/59

 นาปีต่อเนื่อง ปี 2558/59

 นาปรัง ปี 2558/59

 นาปรัง 2 ปี 2558/59