

ปฏิทินการปลูกข้าว



ปลูกข้าวนาปรัง ปลูกข้าวนาปี

ตารางที่ 1 ผลการเพาะปลูกข้าว ในเขตโครงการชลประทานขนาดใหญ่และกลาง จำแนกเป็นรายภาค ณ วันที่ 20 เมษายน 2559 ^{1/}

หน่วย : ไร่

| ภาค | ข้าวนาปี ปี 2558/59 | | | | | | | | ข้าวนาปรัง ปี 2558/59 | | | | | | | | รวมเนื้อที่ ข้าวที่ยัง ไม่ได้เก็บ |
|---------------|---------------------|------------|---------|------------|---------------|---------|------------|---------|-----------------------|-----------|---------|------------|----------|---------|------------|---------|---|
| | พื้นที่ คาดการณ์ | นาปี | | | นาปีต่อเนื่อง | | | คงเหลือ | พื้นที่ คาดการณ์ | นาปรัง | | | นาปรัง 2 | | | คงเหลือ | |
| | | ปลูก | เสียหาย | เก็บเกี่ยว | ปลูก | เสียหาย | เก็บเกี่ยว | | | ปลูก | เสียหาย | เก็บเกี่ยว | ปลูก | เสียหาย | เก็บเกี่ยว | | |
| เหนือ | 3,868,238 | 4,204,304 | 19,165 | 4,185,139 | 411,073 | | 411,073 | | 171,282 | 710,119 | | 568,558 | | | | 141,561 | 141,561 |
| ตอน. | 3,281,194 | 3,360,645 | 21,714 | 3,338,931 | | | | | 506,880 | 562,204 | 10 | 114,170 | | | | 448,024 | 448,024 |
| กลาง | 5,605,400 | 2,706,165 | 6,244 | 2,699,921 | 819,094 | | 819,094 | | 900 | 978,919 | 700 | 928,851 | 18,514 | | | 67,882 | 67,882 |
| ตะวันออก | 850,870 | 1,292,481 | 6,009 | 1,286,472 | 99,891 | | 99,891 | | 227,080 | 607,092 | | 567,629 | | | | 39,463 | 39,463 |
| ตะวันตก | 920,220 | 2,430,306 | 10,460 | 2,419,846 | 436,348 | | 436,348 | | 550 | 597,094 | 3,198 | 443,505 | 12,011 | | | 162,402 | 162,402 |
| ใต้ | 1,261,978 | 862,455 | 49 | 524,435 | 54,819 | | 32,429 | 360,361 | 220,415 | 45,675 | | 5,057 | | | | 40,618 | 400,979 |
| รวมทั้งประเทศ | 15,787,900 | 14,856,356 | 63,641 | 14,454,744 | 1,821,225 | | 1,798,835 | 360,361 | 1,127,107 | 3,501,103 | 3,908 | 2,627,770 | 30,525 | | | 899,950 | 1,260,311 |

หมายเหตุ ^{1/} ข้อมูลเบื้องต้น

ปฏิบัติการปลูกพืชไร่-พืชผัก



ปลูกพืชไร่-พืชผัก ฤดูแล้ง ปลูกพืชไร่-พืชผัก ฤดูฝน

ตารางที่ 2 ผลการเพาะปลูกพืชไร่-พืชผัก ในเขตโครงการชลประทานขนาดใหญ่และกลาง จำแนกเป็นรายภาค ณ วันที่ 20 เมษายน 2559

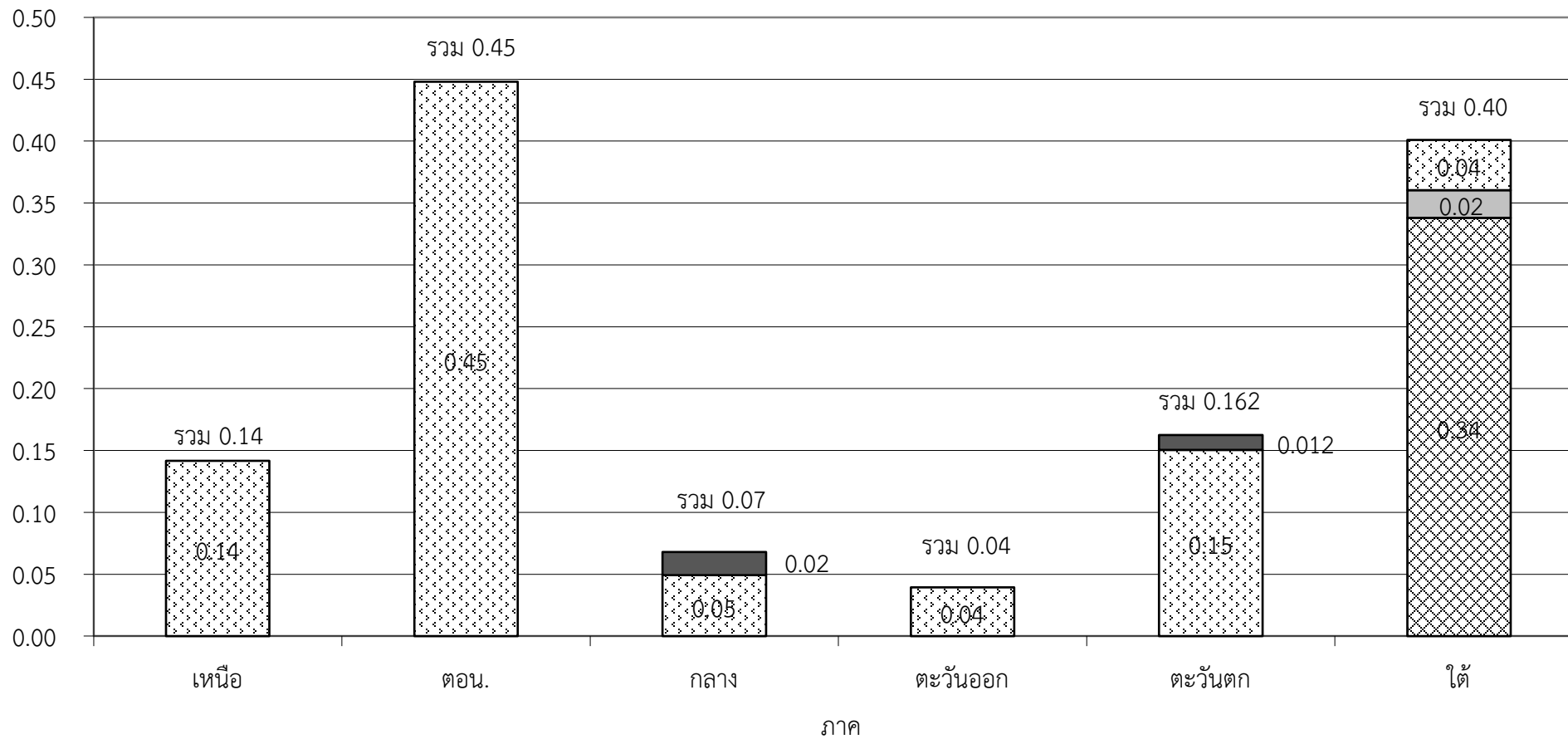
หน่วย : ไร่

| ภาค | พืชไร่-พืชผัก ฤดูฝน ปี 2558/59 | | | | | | | พืชไร่-พืชผัก ฤดูแล้ง ปี 2558/59 | | | | | | | รวมเนื้อที่ พืชไร่-พืชผัก ที่ยังไม่เกี่ยว |
|---------------|--------------------------------|------------------|---------|------------------|---------------------|------------------------|---------|----------------------------------|------------------|---------|------------------|---------------------|------------------------|---------|---|
| | พื้นที่ คาดการณ์ | เนื้อที่เพาะปลูก | | | เนื้อที่ เสียหาย | เนื้อที่ เก็บเกี่ยว | คงเหลือ | พื้นที่ คาดการณ์ | เนื้อที่เพาะปลูก | | | เนื้อที่ เสียหาย | เนื้อที่ เก็บเกี่ยว | คงเหลือ | |
| | | พืชไร่ | พืชผัก | รวมพืชไร่-พืชผัก | | | | | พืชไร่ | พืชผัก | รวมพืชไร่-พืชผัก | | | | |
| เหนือ | 177,066 | 25,999 | 14,461 | 40,460 | | 40,460 | 135,510 | 171,185 | 17,725 | 188,910 | | 117,959 | 70,951 | 70,951 | |
| ตอน. | 15,138 | 2,619 | 1,799 | 4,418 | | 4,418 | 100,465 | 24,510 | 4,932 | 29,442 | 3 | 18,152 | 11,287 | 11,287 | |
| กลาง | 69,550 | 17,385 | 16,542 | 33,927 | | 33,927 | 1,190 | 9,600 | 8,930 | 18,530 | | 13,372 | 5,158 | 5,158 | |
| ตะวันออก | 33,037 | 21,242 | 12,763 | 34,005 | | 34,005 | 10,759 | 30,657 | 12,174 | 42,831 | | 12,838 | 29,993 | 29,993 | |
| ตะวันตก | 169,045 | 106,997 | 144,354 | 251,351 | | 251,351 | 187,717 | 87,411 | 128,674 | 216,085 | | 30,824 | 185,261 | 185,261 | |
| ใต้ | 37,445 | 1,010 | 16,716 | 17,726 | | 17,531 | 195 | 23,600 | 5,118 | 4,705 | 9,823 | | 452 | 9,371 | 9,566 |
| รวมทั้งประเทศ | 501,281 | 175,252 | 206,635 | 381,887 | | 381,692 | 195 | 459,241 | 328,481 | 177,140 | 505,621 | 3 | 193,597 | 312,021 | 312,216 |

แผนภูมิแสดงเนื้อที่ปลูกข้าว ในเขตโครงการชลประทานขนาดใหญ่และกลาง จำแนกเป็นรายภาค

ณ วันที่ 20 เมษายน 2559

เนื้อที่ (ล้านไร่)



นาปี ปี 2558/59
 นาปีต่อเนื่อง ปี 2558/59
 นาปรัง ปี 2558/59
 นาปรัง 2 ปี 2558/59