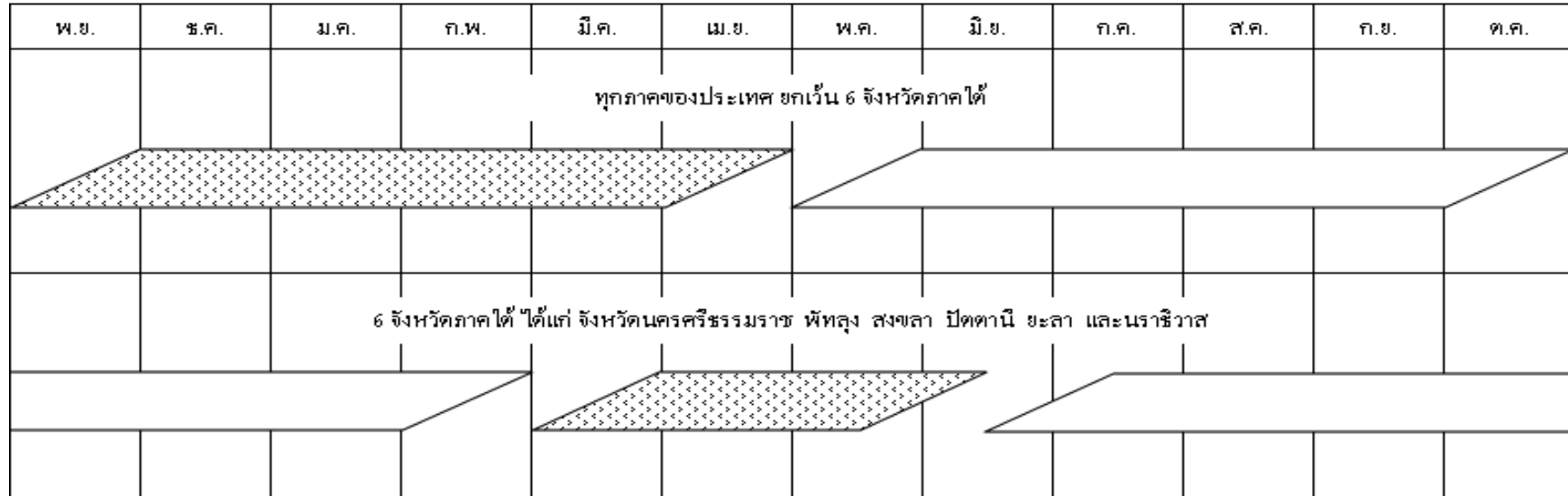


ปฏิทินการปลูกข้าว



ปลูกข้าวนาปรัง ปลูกข้าวนาปี

ตารางที่ 1 ผลการเพาะปลูกข้าว ในเขตโครงการชลประทานขนาดใหญ่และกลาง จำแนกเป็นรายภาค ณ วันที่ 25 พฤษภาคม 2559^{1/}

หน่วย : ไร่

ภาค	ข้าวนาปี ปี 2558/59								ข้าวนาปรัง ปี 2558/59								รวมเนื้อที่ ข้าวที่ยัง ไม่ได้เก็บ
	พื้นที่ คาดการณ์	นาปี			นาปีต่อเนื่อง			คงเหลือ	พื้นที่ คาดการณ์	นาปรัง			นาปรัง 2			คงเหลือ	
		ปลูก	เสียหาย	เก็บเกี่ยว	ปลูก	เสียหาย	เก็บเกี่ยว			ปลูก	เสียหาย	เก็บเกี่ยว	ปลูก	เสียหาย	เก็บเกี่ยว		
เหนือ	3,868,238	4,204,304	19,165	4,185,139	411,073		411,073		171,282	710,119		672,443				36,485	36,485
ตอน.	3,281,194	3,360,645	21,714	3,338,931					506,880	561,987	292	448,006				113,689	113,689
กลาง	5,605,400	2,706,165	6,244	2,699,921	819,094		819,094		900	978,919	700	976,350	20,787		12,448	10,208	10,208
ตะวันออก	850,870	1,292,481	6,009	1,286,472	99,891		99,891		227,080	607,092		594,268				12,824	12,824
ตะวันตก	920,220	2,430,306	10,460	2,419,846	436,348		436,348		550	597,094	3,198	466,927	13,041		11,220	128,790	128,790
ใต้	1,261,978	862,455	49	740,071	54,819		54,819	122,335	220,415	53,505		4,716				48,789	171,124
รวมทั้งประเทศ	15,787,900	14,856,356	63,641	14,670,380	1,821,225		1,821,225	122,335	1,127,107	3,508,716	5,381	3,162,710	33,828		23,668	350,785	473,120

หมายเหตุ ^{1/} ข้อมูลเบื้องต้น

ปฏิบัติการปลูกพืชไร่-พืชผัก



 ปลูกพืชไร่-พืชผัก ฤดูแล้ง  ปลูกพืชไร่-พืชผัก ฤดูฝน

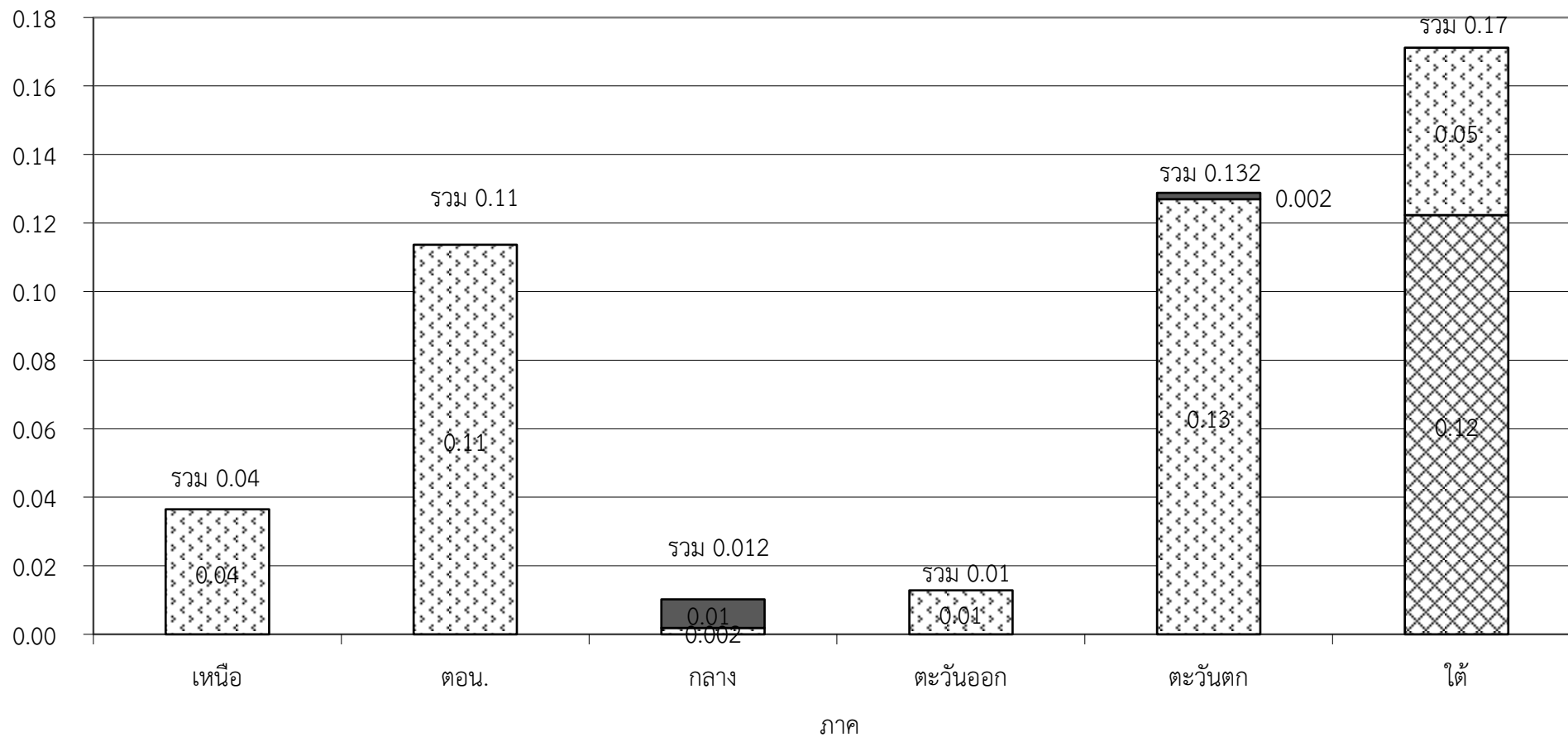
ตารางที่ 2 ผลการเพาะปลูกพืชไร่-พืชผัก ในเขตโครงการชลประทานขนาดใหญ่และกลาง จำแนกเป็นรายภาค ณ วันที่ 25 พฤษภาคม 2559

หน่วย : ไร่

ภาค	พืชไร่-พืชผัก ฤดูฝน ปี 2558/59							พืชไร่-พืชผัก ฤดูแล้ง ปี 2558/59							รวมเนื้อที่ พืชไร่-พืชผัก ที่ยังไม่เกี่ยว
	พื้นที่ คาดการณ์	เนื้อที่เพาะปลูก			เนื้อที่ เสียหาย	เนื้อที่ เก็บเกี่ยว	คงเหลือ	พื้นที่ คาดการณ์	เนื้อที่เพาะปลูก			เนื้อที่ เสียหาย	เนื้อที่ เก็บเกี่ยว	คงเหลือ	
		พืชไร่	พืชผัก	รวมพืชไร่-พืชผัก					พืชไร่	พืชผัก	รวมพืชไร่-พืชผัก				
เหนือ	177,066	25,999	14,461	40,460		40,460	135,510	172,634	17,723	190,357		184,624	5,733	5,733	
ตอน.	15,138	2,619	1,799	4,418		4,418	100,465	28,018	4,989	33,007	3	26,034	6,970	6,970	
กลาง	69,550	17,385	16,542	33,927		33,927	1,190	9,600	8,930	18,530		18,530	0	0	
ตะวันออก	33,037	21,242	12,763	34,005		34,005	10,759	30,657	12,174	42,831		14,608	28,223	28,223	
ตะวันตก	169,045	106,997	144,354	251,351		251,351	187,717	87,411	128,674	216,085		105,734	110,351	110,351	
ใต้	37,445	1,010	16,716	17,726		17,531	195	23,600	7,103	5,144	12,247		2,159	10,088	10,283
รวมทั้งประเทศ	501,281	175,252	206,635	381,887		381,692	195	459,241	335,423	177,634	513,057	3	351,689	161,365	161,560

แผนภูมิแสดงเนื้อที่ปลูกข้าว ในเขตโครงการชลประทานขนาดใหญ่และกลาง จำแนกเป็นรายภาค
ณ วันที่ 25 พฤษภาคม 2559

เนื้อที่ (ล้านไร่)



นาปี ปี 2558/59
 นาปีต่อเนื่อง ปี 2558/59
 นาปรัง ปี 2558/59
 นาปรัง 2 ปี 2558/59