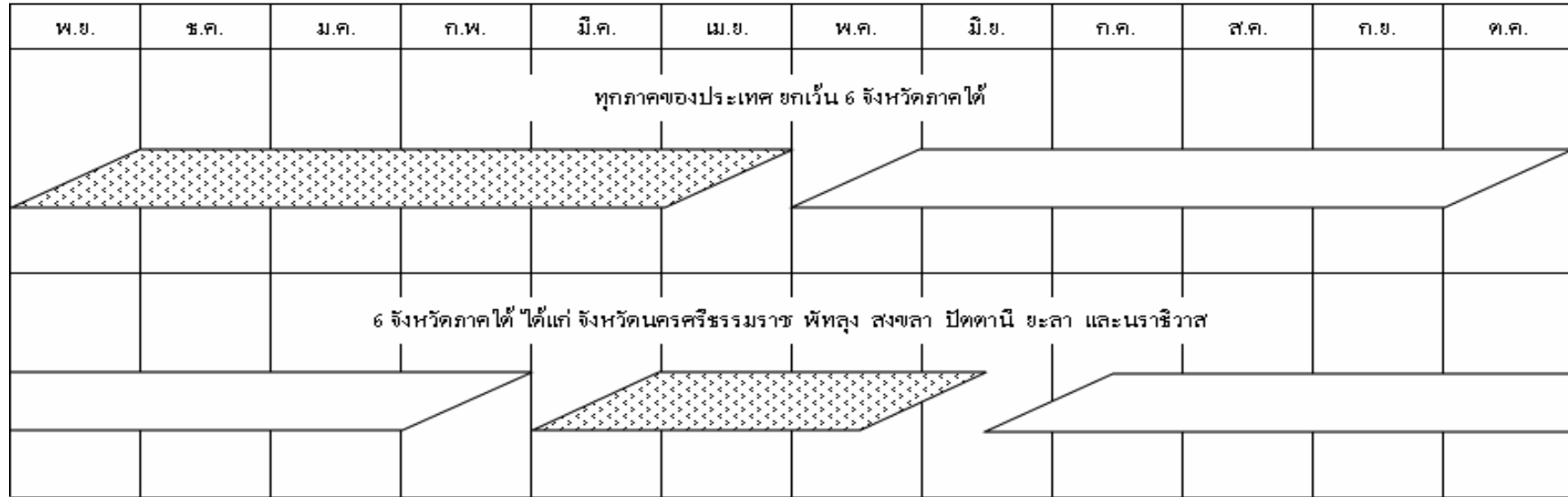


ปฏิทินการปลูกข้าว



ปลูกข้าวนาปรัง ปลูกข้าวนาปี

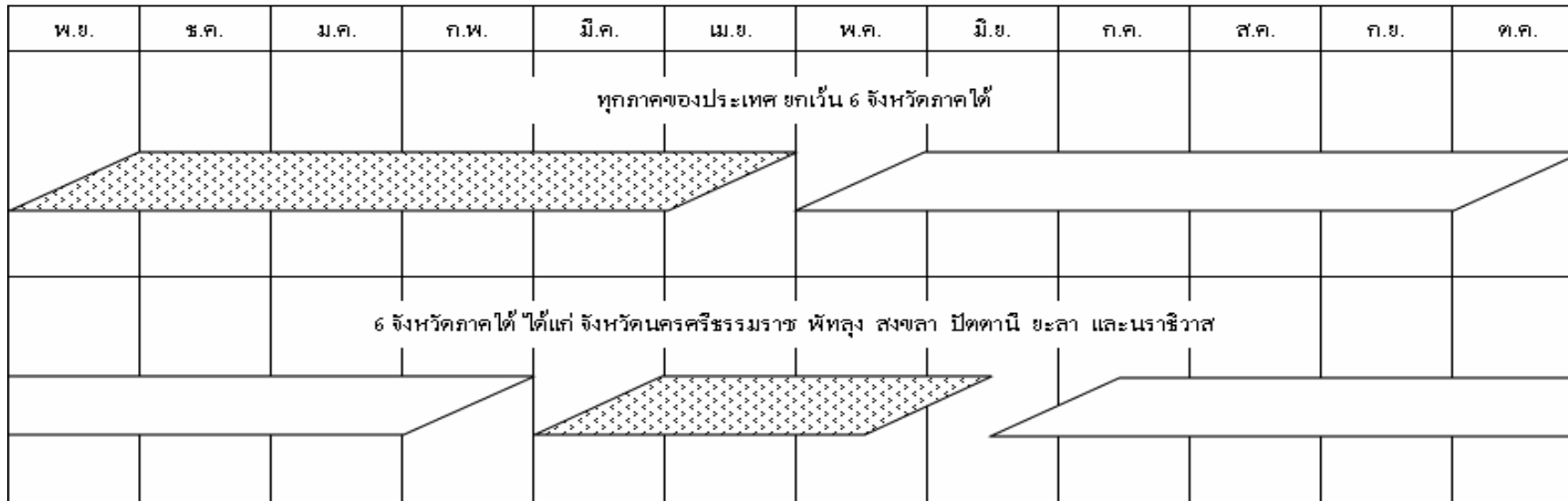
ตารางที่ 1 ผลการเพาะปลูกข้าว ในเขตโครงการชลประทานขนาดใหญ่และกลาง จำแนกเป็นรายภาค ณ วันที่ 28 สิงหาคม 2558 ^{1/}

หน่วย : ไร่

ภาค	ข้าวนาปรัง ปี 2557/58								ข้าวนาปี ปี 2558/59								รวมเนื้อที่ ข้าวที่ยังไม่ ได้เก็บ เกี่ยว
	พื้นที่ คาดการณ์	นาปรัง			นาปรัง 2			คงเหลือ	พื้นที่ คาดการณ์	นาปี			นาปีต่อเนื่อง			คงเหลือ	
		ปลูก	เสียหาย	เก็บเกี่ยว	ปลูก	เสียหาย	เก็บเกี่ยว			ปลูก	เสียหาย	เก็บเกี่ยว	ปลูก	เสียหาย	เก็บเกี่ยว		
เหนือ	536,582	1,468,022		1,468,022					3,868,238	3,737,169		391,198	12,765			3,358,736	3,358,736
ตอน.	624,743	664,960	533	664,427					3,281,194	3,324,925						3,324,925	3,324,925
กลาง	1,811	1,381,159	4,089	1,377,070	458,248		431,828	26,420	5,605,400	2,283,949	6,244	467,432	5,363			1,815,636	1,842,056
ตะวันออก	236,852	760,414		760,414	43,847		43,847		850,870	1,008,061	5,825	220				1,002,016	1,002,016
ตะวันตก	120,405	821,650		821,650	192,380		192,380		920,220	2,279,829	10,010	343,605	13,301			1,939,515	1,939,515
ใต้	292,832	159,663		50,525				109,138	1,261,978	183,248						183,248	292,386
รวมทั้งประเทศ	1,813,225	5,255,868	4,622	5,142,108	694,475		668,055	135,558	15,787,900	12,817,181	22,079	1,202,455	31,429			11,624,076	11,759,634

หมายเหตุ ^{1/} ข้อมูลเบื้องต้น

ปฏิบัติการปลูกพืชไร่-พืชผัก



ปลูกพืชไร่-พืชผัก ฤดูแล้ง ปลูกพืชไร่-พืชผัก ฤดูฝน

ตารางที่ 2 ผลการเพาะปลูกพืชไร่-พืชผัก ในเขตโครงการชลประทานขนาดใหญ่และกลาง จำแนกเป็นรายภาค ณ วันที่ 28 สิงหาคม 2558

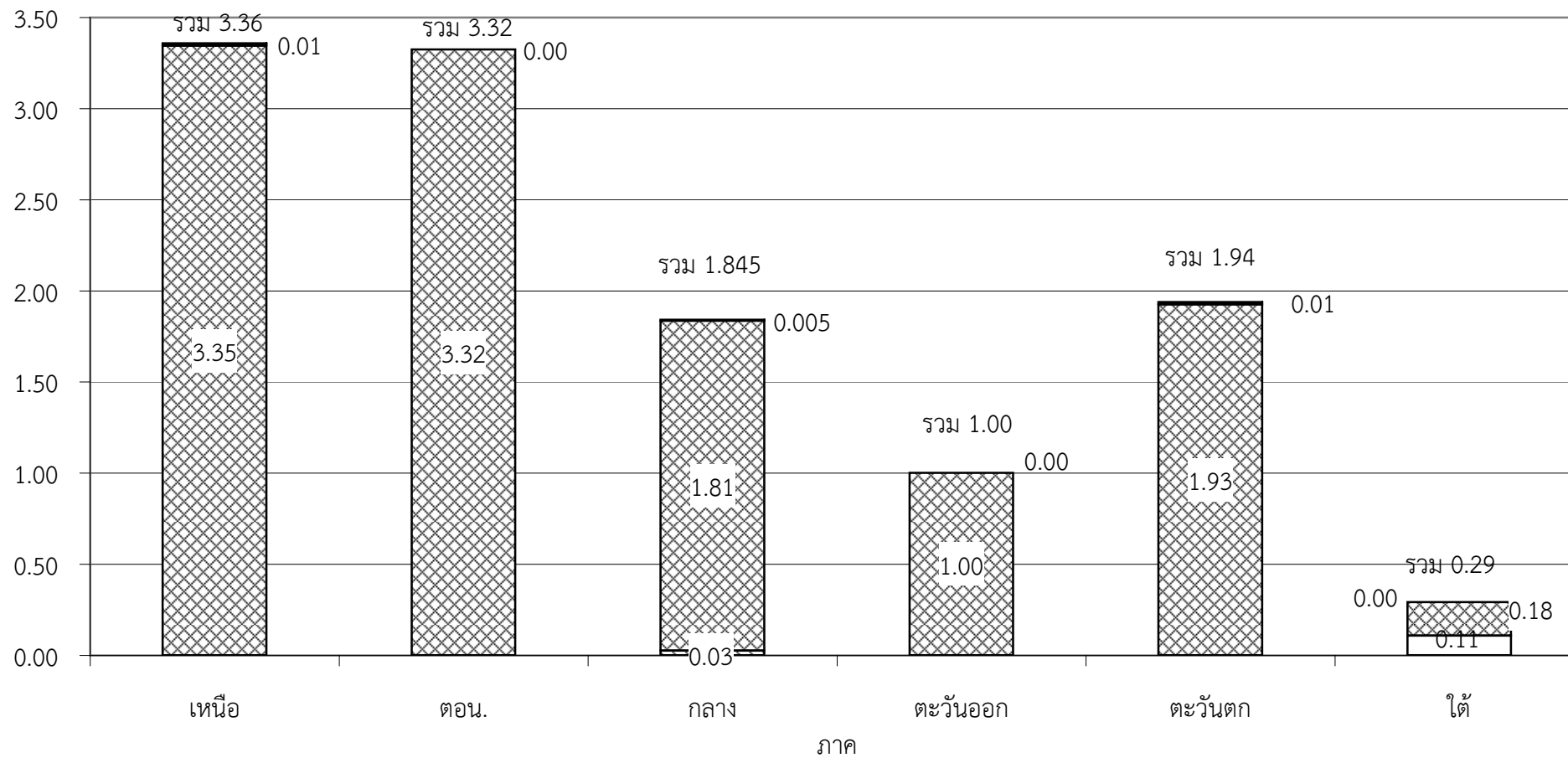
หน่วย : ไร่

ภาค	พืชไร่-พืชผัก ฤดูแล้ง ปี 2557/58							พืชไร่-พืชผัก ฤดูฝน ปี 2558/59						รวมเนื้อที่ พืชไร่-พืชผัก ที่ยังไม่เกี่ยว	
	พื้นที่ คาดการณ์	เนื้อที่เพาะปลูก			เนื้อที่ เสียหาย	เนื้อที่ เก็บเกี่ยว	คงเหลือ	พื้นที่ คาดการณ์	เนื้อที่เพาะปลูก			เนื้อที่ เสียหาย	เนื้อที่ เก็บเกี่ยว		คงเหลือ
		พืชไร่	พืชผัก	รวมพืชไร่-พืชผัก					พืชไร่	พืชผัก	รวมพืชไร่-พืชผัก				
เหนือ	348,080	202,415	31,140	233,555	23	233,532		177,066	24,448	11,724	36,172		4,873	31,299	31,299
ตอน.	52,590	36,394	9,559	45,953	272	45,681		15,138	3,500	1,577	5,077		363	4,714	4,714
กลาง	382,354	12,337	14,345	26,682	495	26,187		69,550	14,874	15,673	30,547		7,843	22,704	22,704
ตะวันออก	317,225	15,018	13,886	28,904		28,904		33,037	8,701	21,863	30,564		2,700	27,864	27,864
ตะวันตก	118,162	145,495	113,461	258,956		258,956		169,045	77,500	124,353	201,853		11,284	190,569	190,569
ใต้	26,036	8,406	12,143	20,549		16,474	4,075	37,445	776	10,834	11,610		3,440	8,170	12,245
รวมทั้งประเทศ	1,244,447	420,065	194,534	614,599	790	609,734	4,075	501,281	129,799	186,024	315,823		30,503	285,320	289,395

แผนภูมิแสดงเนื้อที่ปลูกข้าว ในเขตโครงการชลประทานขนาดใหญ่และกลาง จำแนกเป็นรายภาค

ณ วันที่ 28 สิงหาคม 2558

เนื้อที่ (ล้านไร่)



นาปี ปี 2557/58
 นาปีต่อเนื่อง ปี 2557/58
 นาปี ปี 2558/59
 นาปีต่อเนื่อง ปี 2558/59