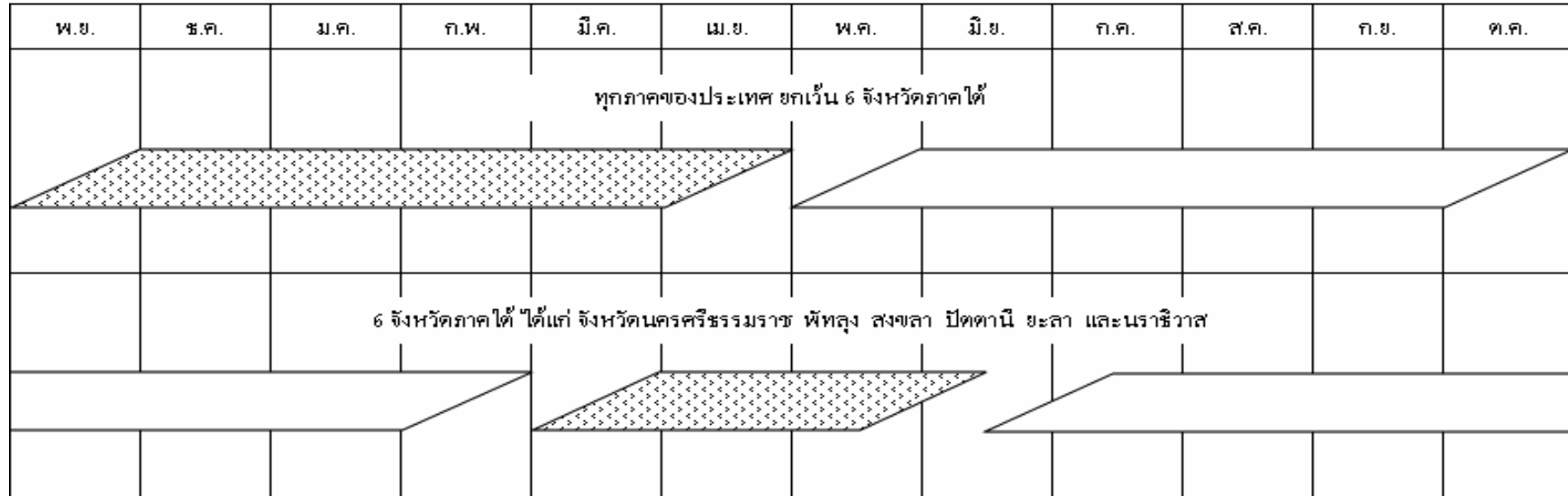


ปฏิทินการปลูกข้าว



ปลูกข้าวนาปรัง ปลูกข้าวนาปี

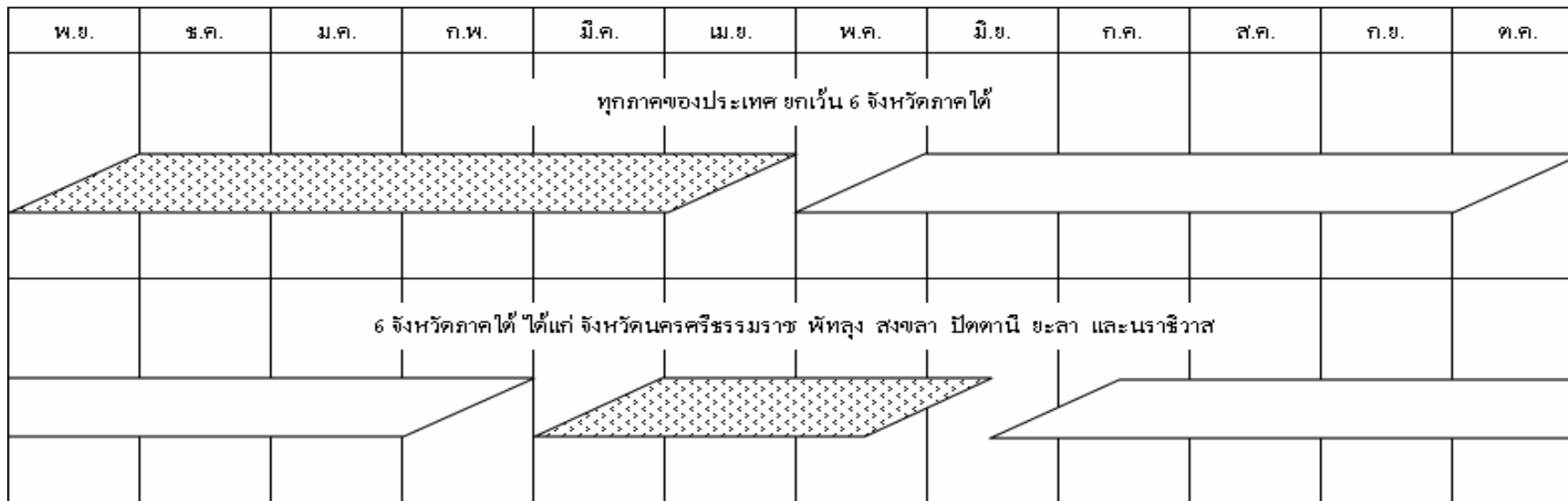
ตารางที่ 1 ผลการเพาะปลูกข้าว ในเขตโครงการชลประทานขนาดใหญ่และกลาง จำแนกเป็นรายภาค ณ วันที่ 18 กันยายน 2558 ^{1/}

หน่วย : ไร่

ภาค	ข้าวนาปรัง ปี 2557/58								ข้าวนาปี ปี 2558/59								รวมเนื้อที่ ข้าวที่ยังไม่ ได้เก็บ เกี่ยว
	พื้นที่ คาดการณ์	นาปรัง			นาปรัง 2			คงเหลือ	พื้นที่ คาดการณ์	นาปี			นาปีต่อเนื่อง			คงเหลือ	
		ปลูก	เสียหาย	เก็บเกี่ยว	ปลูก	เสียหาย	เก็บเกี่ยว			ปลูก	เสียหาย	เก็บเกี่ยว	ปลูก	เสียหาย	เก็บเกี่ยว		
เหนือ	536,582	1,468,022		1,468,022					3,868,238	4,184,942		1,142,164	167,634			3,210,412	3,210,412
ตอน.	624,743	664,960	533	664,427					3,281,194	3,359,645						3,359,645	3,359,645
กลาง	1,811	1,381,159	4,089	1,377,070	458,248		458,248		5,605,400	2,446,160	6,244	1,296,839	132,553			1,275,630	1,275,630
ตะวันออก	236,852	760,414		760,414	43,847		43,847		850,870	1,099,742	6,009	121,167	70,959			1,043,525	1,043,525
ตะวันตก	120,405	821,650		821,650	192,380		192,380		920,220	2,377,713	10,010	960,392	127,534			1,534,845	1,534,845
ใต้	292,832	159,663		85,074				74,589	1,261,978	202,271		31,069				171,202	245,791
รวมทั้งประเทศ	1,813,225	5,255,868	4,622	5,176,657	694,475		694,475	74,589	15,787,900	13,670,473	22,263	3,551,631	498,680			10,595,259	10,669,848

หมายเหตุ ^{1/} ข้อมูลเบื้องต้น

ปฏิบัติการปลูกพืชไร่-พืชผัก



 ปลูกพืชไร่-พืชผัก ฤดูแล้ง  ปลูกพืชไร่-พืชผัก ฤดูฝน

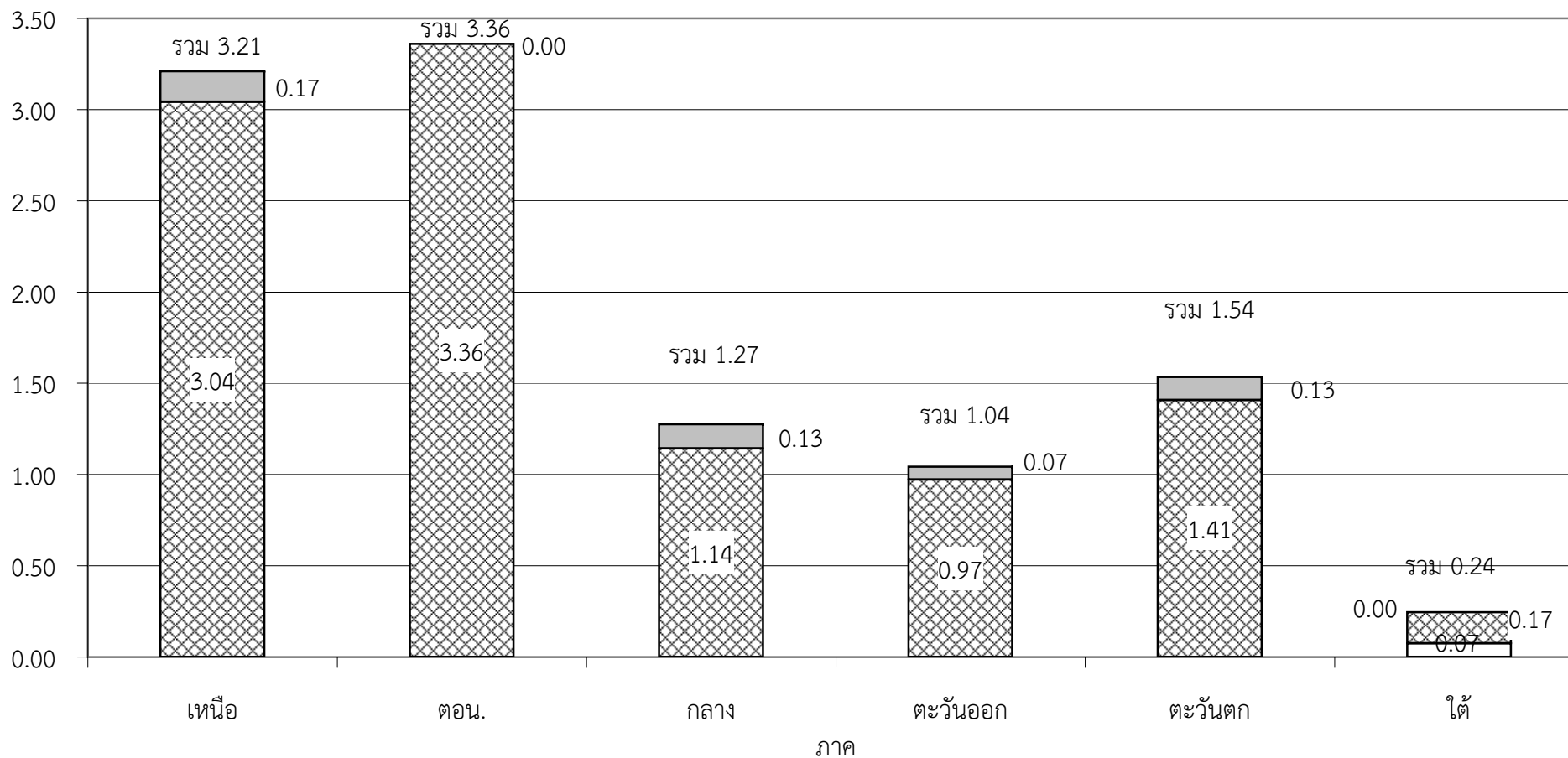
ตารางที่ 2 ผลการเพาะปลูกพืชไร่-พืชผัก ในเขตโครงการชลประทานขนาดใหญ่และกลาง จำแนกเป็นรายภาค ณ วันที่ 18 กันยายน 2558

หน่วย : ไร่

ภาค	พืชไร่-พืชผัก ฤดูแล้ง ปี 2557/58							พืชไร่-พืชผัก ฤดูฝน ปี 2558/59						รวมเนื้อที่ พืชไร่-พืชผัก ที่ยังไม่เกี่ยว	
	พื้นที่ คาดการณ์	เนื้อที่เพาะปลูก			เนื้อที่ เสียหาย	เนื้อที่ เก็บเกี่ยว	คงเหลือ	พื้นที่ คาดการณ์	เนื้อที่เพาะปลูก			เนื้อที่ เสียหาย	เนื้อที่ เก็บเกี่ยว		คงเหลือ
		พืชไร่	พืชผัก	รวมพืชไร่-พืชผัก					พืชไร่	พืชผัก	รวมพืชไร่-พืชผัก				
เหนือ	348,080	202,415	31,140	233,555	23	233,532		177,066	25,013	13,579	38,592		7,066	31,526	31,526
ตอน.	52,590	36,394	9,559	45,953	272	45,681		15,138	2,619	1,779	4,398			4,398	4,398
กลาง	382,354	12,337	14,345	26,682	495	26,187		69,550	17,385	16,542	33,927		9,923	24,004	24,004
ตะวันออก	317,225	15,018	13,886	28,904		28,904		33,037	8,720	21,863	30,583		2,750	27,833	27,833
ตะวันตก	118,162	145,495	113,461	258,956		258,956		169,045	88,002	126,802	214,804		33,773	181,031	181,031
ใต้	26,036	8,406	12,143	20,549		16,642	3,907	37,445	781	10,834	11,615		4,115	7,500	11,407
รวมทั้งประเทศ	1,244,447	420,065	194,534	614,599	790	609,902	3,907	501,281	142,520	191,399	333,919		57,627	276,292	280,199

แผนภูมิแสดงเนื้อที่ปลูกข้าว ในเขตโครงการชลประทานขนาดใหญ่และกลาง จำแนกเป็นรายภาค
ณ วันที่ 18 กันยายน 2558

เนื้อที่ (ล้านไร่)



นาปี ปี 2557/58
 นาปีต่อเนื่อง ปี 2557/58
 นาปี ปี 2558/59
 นาปีต่อเนื่อง ปี 2558/59
 นาปี ปี 2557/58
 นาปีต่อเนื่อง ปี 2557/58
 นาปี ปี 2558/59
 นาปีต่อเนื่อง ปี 2558/59