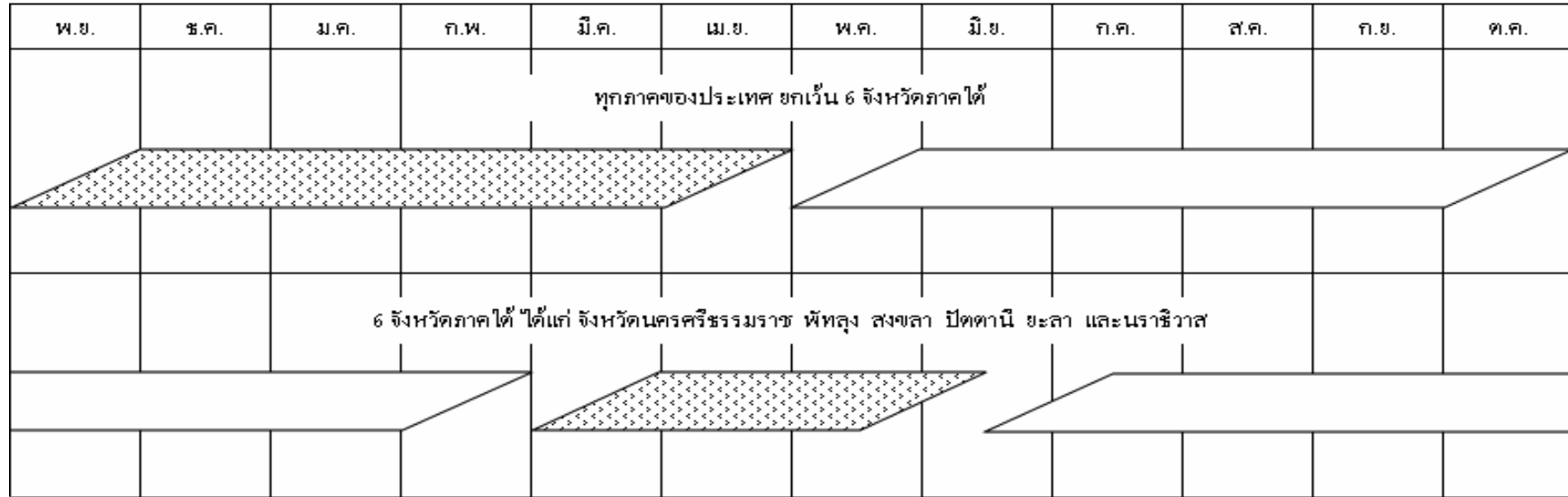


ปฏิทินการปลูกข้าว



ปลูกข้าวนาปรัง ปลูกข้าวนาปี

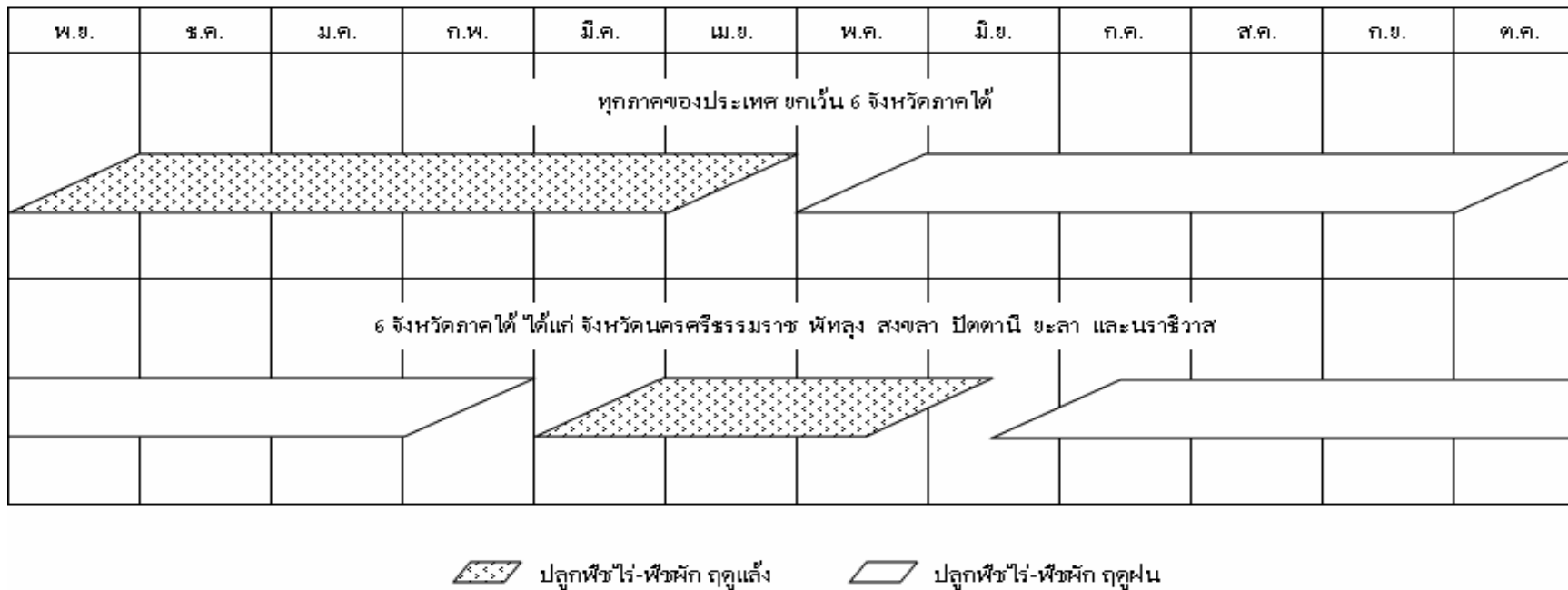
ตารางที่ 1 ผลการเพาะปลูกข้าว ในเขตโครงการชลประทานขนาดใหญ่และกลาง จำแนกเป็นรายภาค ณ วันที่ 25 กันยายน 2558 ^{1/}

หน่วย : ไร่

ภาค	ข้าวนาปรัง ปี 2557/58								ข้าวนาปี ปี 2558/59								รวมเนื้อที่ ข้าวที่ยังไม่ ได้เก็บ เกี่ยว
	พื้นที่ คาดการณ์	นาปรัง			นาปรัง 2			คงเหลือ	พื้นที่ คาดการณ์	นาปี			นาปีต่อเนื่อง			คงเหลือ	
		ปลูก	เสียหาย	เก็บเกี่ยว	ปลูก	เสียหาย	เก็บเกี่ยว			ปลูก	เสียหาย	เก็บเกี่ยว	ปลูก	เสียหาย	เก็บเกี่ยว		
เหนือ	536,582	1,468,022		1,468,022					3,868,238	4,204,950		1,453,924	237,456			2,988,482	2,988,482
ตอน.	624,743	664,960	533	664,427					3,281,194	3,359,845						3,359,845	3,359,845
กลาง	1,811	1,381,159	4,089	1,377,070	458,248		458,248		5,605,400	2,496,714	6,244	1,580,745	210,318			1,120,043	1,120,043
ตะวันออก	236,852	760,414		760,414	43,847		43,847		850,870	1,099,742	6,009	135,377	70,959			1,029,315	1,029,315
ตะวันตก	120,405	821,650		821,650	192,380		192,380		920,220	2,417,775	10,010	1,110,349	201,041			1,498,457	1,498,457
ใต้	292,832	159,663		101,816				57,847	1,261,978	234,466		46,196				188,270	246,117
รวมทั้งประเทศ	1,813,225	5,255,868	4,622	5,193,399	694,475		694,475	57,847	15,787,900	13,813,492	22,263	4,326,591	719,774			10,184,412	10,242,259

หมายเหตุ ^{1/} ข้อมูลเบื้องต้น

ปฏิทินการปลูกพืชไร่-พืชผัก



ตารางที่ 2 ผลการเพาะปลูกพืชไร่-พืชผัก ในเขตโครงการชลประทานขนาดใหญ่และกลาง จำแนกเป็นรายภาค ณ วันที่ 25 กันยายน 2558

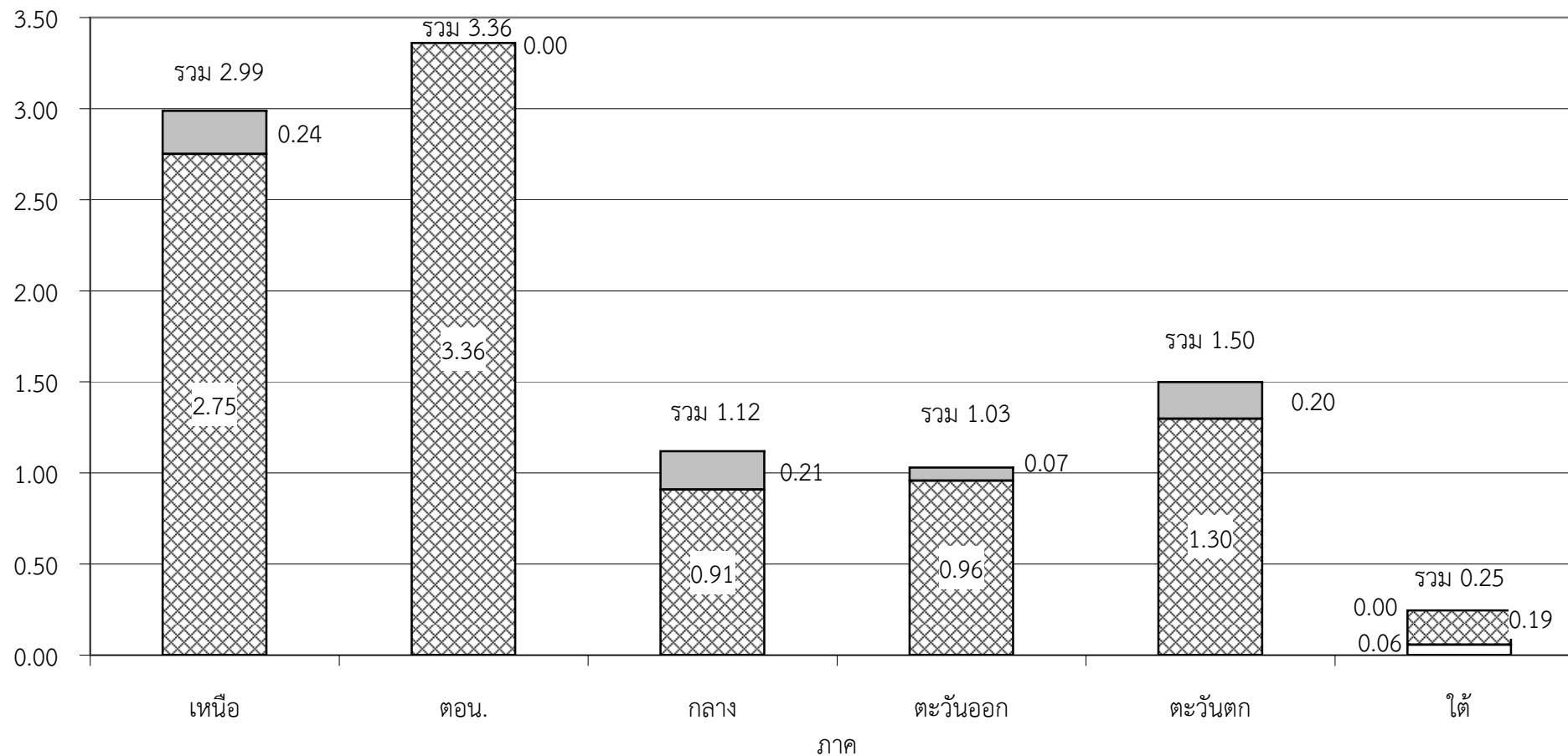
หน่วย : ไร่

ภาค	พืชไร่-พืชผัก ฤดูแล้ง ปี 2557/58							พืชไร่-พืชผัก ฤดูฝน ปี 2558/59						รวมเนื้อที่ พืชไร่-พืชผัก ที่ยังไม่เกี่ยว	
	พื้นที่ คาดการณ์	เนื้อที่เพาะปลูก			เนื้อที่ เสียหาย	เนื้อที่ เก็บเกี่ยว	คงเหลือ	พื้นที่ คาดการณ์	เนื้อที่เพาะปลูก			เนื้อที่ เสียหาย	เนื้อที่ เก็บเกี่ยว		คงเหลือ
		พืชไร่	พืชผัก	รวมพืชไร่-พืชผัก					พืชไร่	พืชผัก	รวมพืชไร่-พืชผัก				
เหนือ	348,080	202,415	31,140	233,555	23	233,532		177,066	25,580	14,149	39,729		8,158	31,571	31,571
ตอน.	52,590	36,394	9,559	45,953	272	45,681		15,138	2,619	1,779	4,398			4,398	4,398
กลาง	382,354	12,337	14,345	26,682	495	26,187		69,550	17,385	16,542	33,927		9,923	24,004	24,004
ตะวันออก	317,225	15,018	13,886	28,904		28,904		33,037	8,780	21,863	30,643		2,828	27,815	27,815
ตะวันตก	118,162	145,495	113,461	258,956		258,956		169,045	88,015	126,888	214,903		32,756	182,147	182,147
ใต้	26,036	8,406	12,143	20,549		16,642	3,907	37,445	781	10,876	11,657		7,568	4,089	7,996
รวมทั้งประเทศ	1,244,447	420,065	194,534	614,599	790	609,902	3,907	501,281	143,160	192,097	335,257		61,233	274,024	277,931

แผนภูมิแสดงเนื้อที่ปลูกข้าว ในเขตโครงการชลประทานขนาดใหญ่และกลาง จำแนกเป็นรายภาค

ณ วันที่ 25 กันยายน 2558

เนื้อที่ (ล้านไร่)



นาปี ปี 2557/58
 นาปีต่อเนื่อง ปี 2557/58
 นาปี ปี 2558/59
 นาปีต่อเนื่อง ปี 2558/59