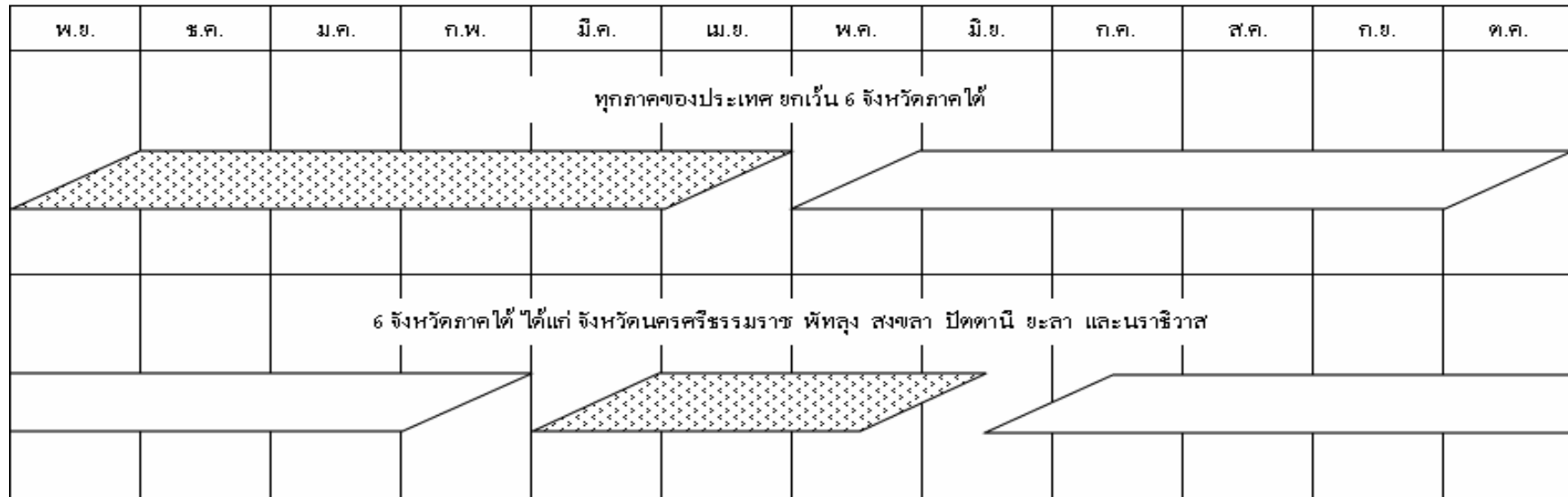


ปฏิทินการปลูกข้าว



นาปรัง นาปี

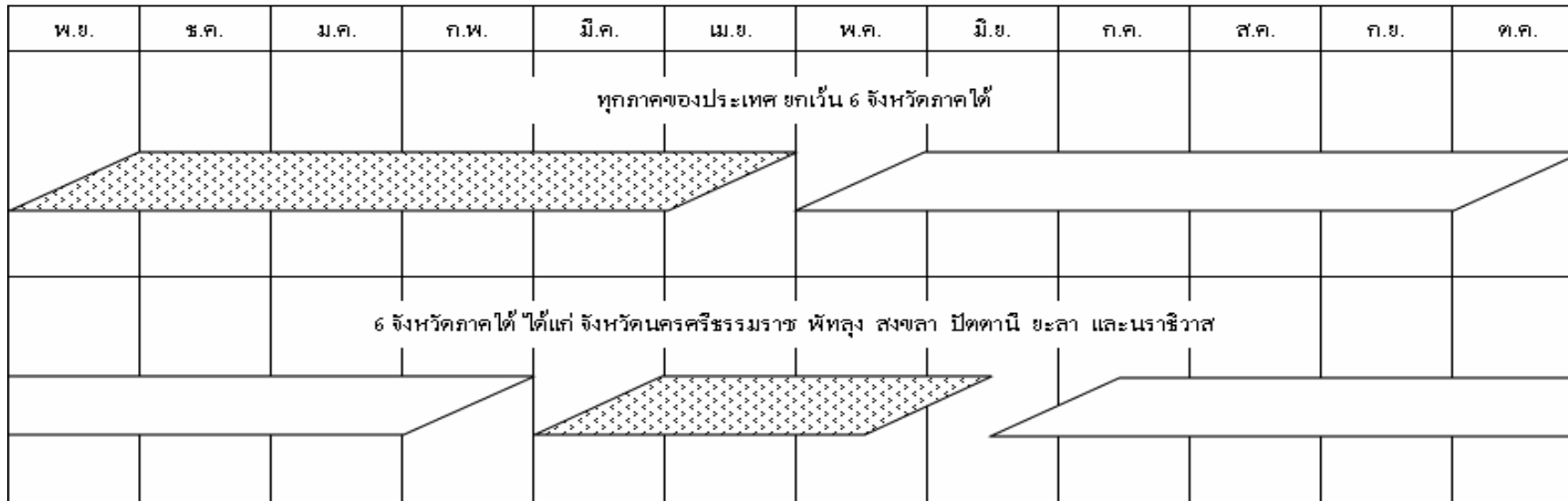
ตารางที่ 1 ผลการเพาะปลูกข้าว ในเขตโครงการชลประทานขนาดใหญ่และกลาง จำแนกเป็นรายภาค ณ วันที่ 2 ตุลาคม 2558 <sup>1/</sup>

หน่วย : ไร่

ภาค	ข้าวนาปรัง ปี 2557/58								ข้าวนาปี ปี 2558/59								รวมเนื้อที่ ข้าวที่ยังไม่ ได้เก็บ เกี่ยว
	พื้นที่ คาดการณ์	นาปรัง			นาปรัง 2			คงเหลือ	พื้นที่ คาดการณ์	นาปี			นาปีต่อเนื่อง			คงเหลือ	
		ปลูก	เสียหาย	เก็บเกี่ยว	ปลูก	เสียหาย	เก็บเกี่ยว			ปลูก	เสียหาย	เก็บเกี่ยว	ปลูก	เสียหาย	เก็บเกี่ยว		
เหนือ	536,582	1,468,022		1,468,022					3,868,238	4,228,168		1,631,358	308,948			2,905,758	2,905,758
ตอน.	624,743	664,960	533	664,427					3,281,194	3,359,763						3,359,763	3,359,763
กลาง	1,811	1,381,159	4,089	1,377,070	458,248		458,248		5,605,400	2,550,575	6,244	1,723,265	284,707			1,105,773	1,105,773
ตะวันออก	236,852	760,414		760,414	43,847		43,847		850,870	1,099,742	6,009	137,797	70,959			1,026,895	1,026,895
ตะวันตก	120,405	821,650		821,650	192,380		192,380		920,220	2,426,243	10,010	1,233,575	263,250			1,445,908	1,445,908
ใต้	292,832	159,663		153,002				6,661	1,261,978	246,080		46,716				199,364	206,025
รวมทั้งประเทศ	1,813,225	5,255,868	4,622	5,244,585	694,475		694,475	6,661	15,787,900	13,910,571	22,263	4,772,711	927,864			10,043,461	10,050,122

หมายเหตุ <sup>1/</sup> ข้อมูลเบื้องต้น

ปฏิบัติการปลูกพืชไร่-พืชผัก



ปลูกพืชไร่-พืชผัก ฤดูแล้ง      ปลูกพืชไร่-พืชผัก ฤดูฝน

ตารางที่ 2 ผลการเพาะปลูกพืชไร่-พืชผัก ในเขตโครงการชลประทานขนาดใหญ่และกลาง จำแนกเป็นรายภาค ณ วันที่ 2 ตุลาคม 2558

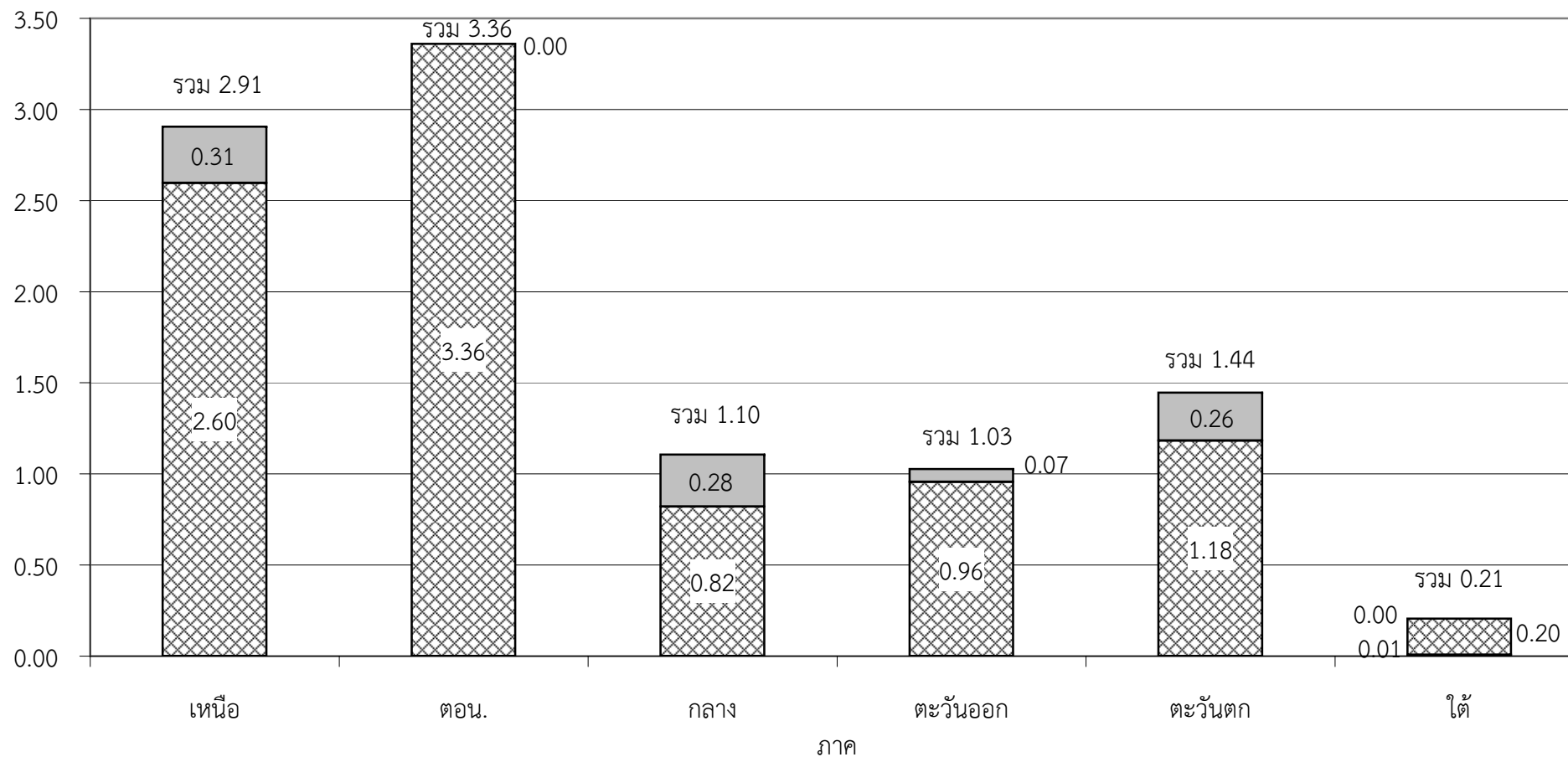
หน่วย : ไร่

ภาค	พืชไร่-พืชผัก ฤดูแล้ง ปี 2557/58							พืชไร่-พืชผัก ฤดูฝน ปี 2558/59						รวมเนื้อที่ พืชไร่-พืชผัก ที่ยังไม่เกี่ยว	
	พื้นที่ คาดการณ์	เนื้อที่เพาะปลูก			เนื้อที่ เสียหาย	เนื้อที่ เก็บเกี่ยว	คงเหลือ	พื้นที่ คาดการณ์	เนื้อที่เพาะปลูก			เนื้อที่ เสียหาย	เนื้อที่ เก็บเกี่ยว		คงเหลือ
		พืชไร่	พืชผัก	รวมพืชไร่-พืชผัก					พืชไร่	พืชผัก	รวมพืชไร่-พืชผัก				
เหนือ	348,080	202,415	31,140	233,555	23	233,532		177,066	25,657	14,149	39,806		8,178	31,628	31,628
ตอน.	52,590	36,394	9,559	45,953	272	45,681		15,138	2,619	1,789	4,408			4,408	4,408
กลาง	382,354	12,337	14,345	26,682	495	26,187		69,550	17,385	16,542	33,927		9,923	24,004	24,004
ตะวันออก	317,225	15,018	13,886	28,904		28,904		33,037	8,780	21,863	30,643		2,838	27,805	27,805
ตะวันตก	118,162	145,495	113,461	258,956		258,956		169,045	88,027	126,957	214,984		40,553	174,431	174,431
ใต้	26,036	8,406	12,143	20,549		16,642	3,907	37,445	1,051	10,876	11,927		7,797	4,130	8,037
รวมทั้งประเทศ	1,244,447	420,065	194,534	614,599	790	609,902	3,907	501,281	143,519	192,176	335,695		69,289	266,406	270,313

แผนภูมิแสดงเนื้อที่ปลูกข้าว ในเขตโครงการชลประทานขนาดใหญ่และกลาง จำแนกเป็นรายภาค

ณ วันที่ 2 ตุลาคม 2558

เนื้อที่ (ล้านไร่)



นาปี ปี 2557/58
  นาปีต่อเนื่อง ปี 2557/58
  นาปี ปี 2558/59
  นาปีต่อเนื่อง ปี 2558/59
  นาปี ปี 2557/58
  นาปีต่อเนื่อง ปี 2557/58