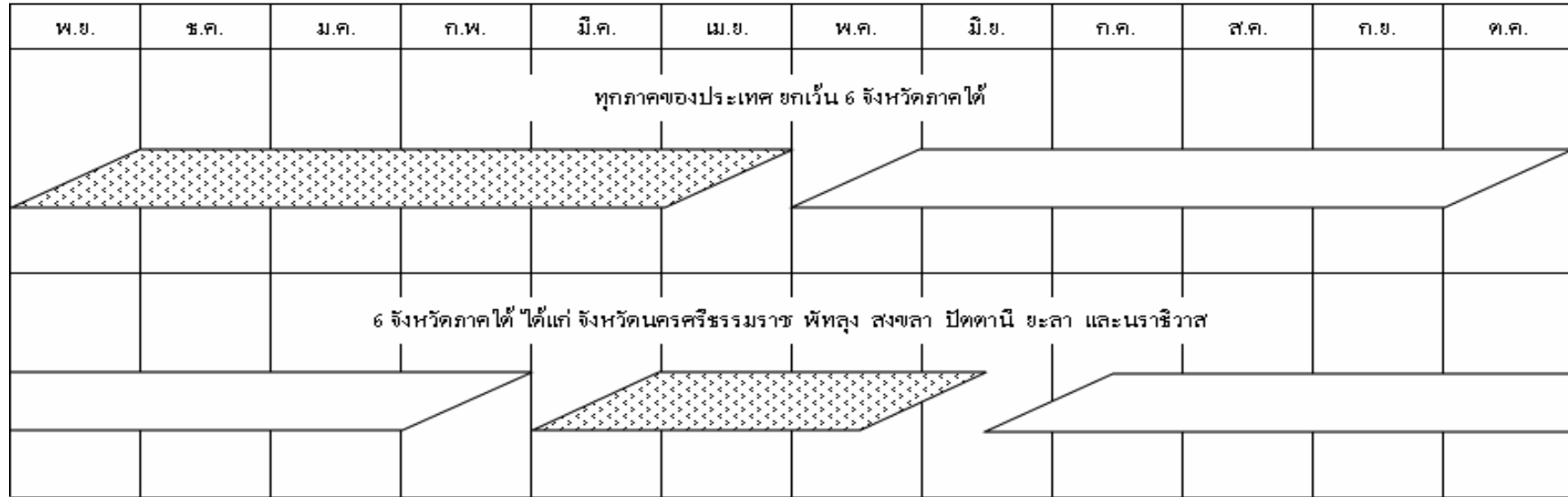


ปฏิทินการปลูกข้าว



ปลูกข้าวนาปรัง ปลูกข้าวนาปี

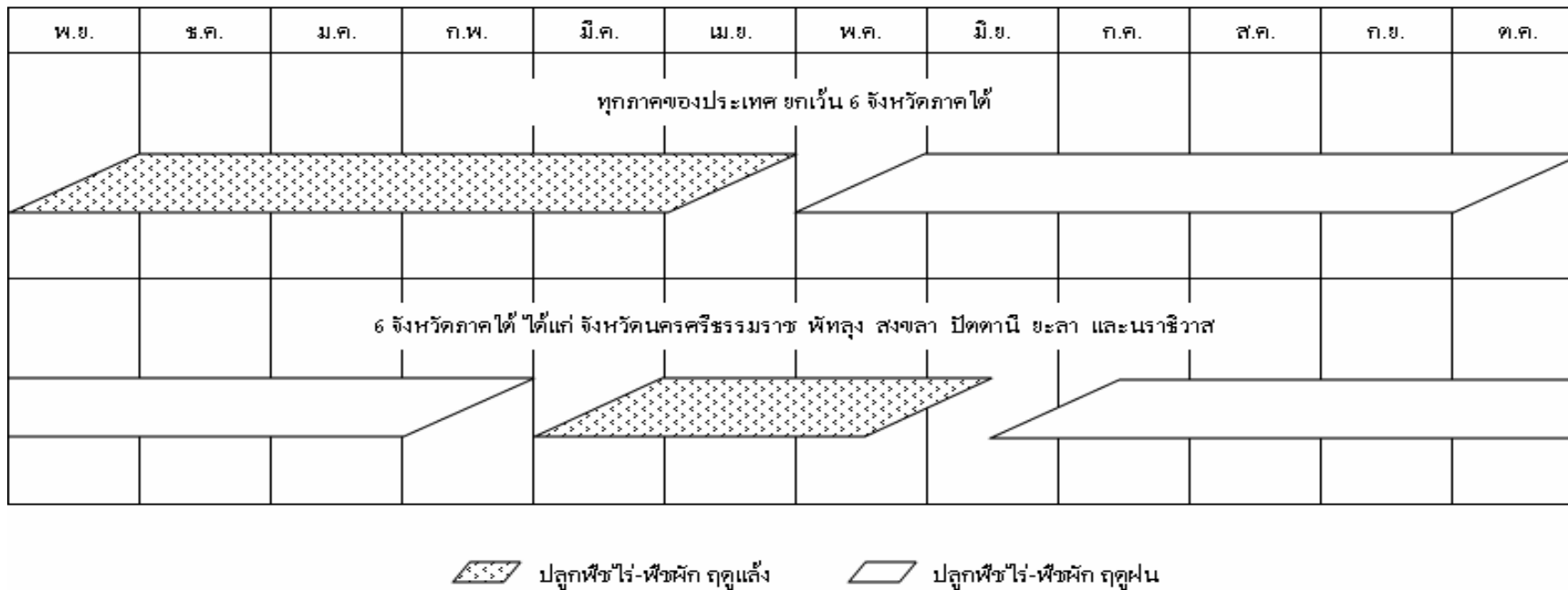
ตารางที่ 1 ผลการเพาะปลูกข้าว ในเขตโครงการชลประทานขนาดใหญ่และกลาง จำแนกเป็นรายภาค ณ วันที่ 9 ตุลาคม 2558 ^{1/}

หน่วย : ไร่

ภาค	ข้าวนาปรัง ปี 2557/58								ข้าวนาปี ปี 2558/59								รวมเนื้อที่ ข้าวที่ยังไม่ ได้เก็บ เกี่ยว
	พื้นที่ คาดการณ์	นาปรัง			นาปรัง 2			คงเหลือ	พื้นที่ คาดการณ์	นาปี			นาปีต่อเนื่อง			คงเหลือ	
		ปลูก	เสียหาย	เก็บเกี่ยว	ปลูก	เสียหาย	เก็บเกี่ยว			ปลูก	เสียหาย	เก็บเกี่ยว	ปลูก	เสียหาย	เก็บเกี่ยว		
เหนือ	536,582	1,468,022		1,468,022					3,868,238	4,201,055		1,867,886	351,806			2,684,975	2,684,975
ตอน.	624,743	664,960	533	664,427					3,281,194	3,358,591						3,358,591	3,358,591
กลาง	1,811	1,381,159	4,089	1,377,070	458,248		458,248		5,605,400	2,585,496	6,244	1,839,105	462,355			1,202,502	1,202,502
ตะวันออก	236,852	760,414		760,414	43,847		43,847		850,870	1,270,037	6,009	221,428	82,146			1,124,746	1,124,746
ตะวันตก	120,405	821,650		821,650	192,380		192,380		920,220	2,427,906	10,010	1,276,788	346,205			1,487,313	1,487,313
ใต้	292,832	159,663		156,663				3,000	1,261,978	324,039		93,022				231,017	234,017
รวมทั้งประเทศ	1,813,225	5,255,868	4,622	5,248,246	694,475		694,475	3,000	15,787,900	14,167,124	22,263	5,298,229	1,242,512			10,089,144	10,092,144

หมายเหตุ ^{1/} ข้อมูลเบื้องต้น

ปฏิบัติการปลูกพืชไร่-พืชผัก



ตารางที่ 2 ผลการเพาะปลูกพืชไร่-พืชผัก ในเขตโครงการชลประทานขนาดใหญ่และกลาง จำแนกเป็นรายภาค ณ วันที่ 9 ตุลาคม 2558

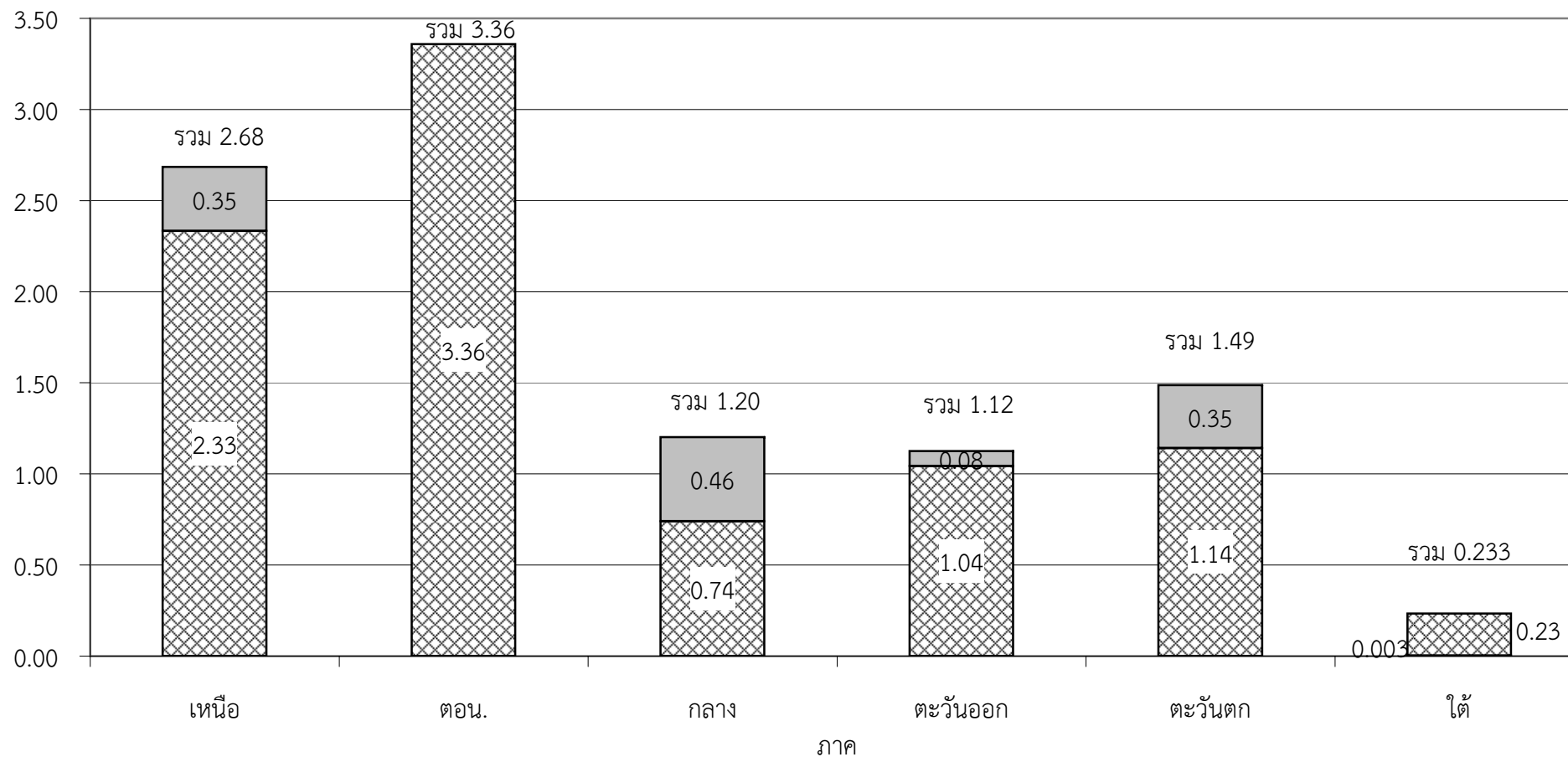
หน่วย : ไร่

ภาค	พืชไร่-พืชผัก ฤดูแล้ง ปี 2557/58							พืชไร่-พืชผัก ฤดูฝน ปี 2558/59							รวมเนื้อที่ พืชไร่-พืชผัก ที่ยังไม่เกี่ยว
	พื้นที่ คาดการณ์	เนื้อที่เพาะปลูก			เนื้อที่ เสียหาย	เนื้อที่ เก็บเกี่ยว	คงเหลือ	พื้นที่ คาดการณ์	เนื้อที่เพาะปลูก			เนื้อที่ เสียหาย	เนื้อที่ เก็บเกี่ยว	คงเหลือ	
		พืชไร่	พืชผัก	รวมพืชไร่-พืชผัก					พืชไร่	พืชผัก	รวมพืชไร่-พืชผัก				
เหนือ	348,080	202,415	31,140	233,555	23	233,532		177,066	25,802	14,459	40,261		11,539	28,722	28,722
ตอน.	52,590	36,394	9,559	45,953	272	45,681		15,138	2,619	1,789	4,408			4,408	4,408
กลาง	382,354	12,337	14,345	26,682	495	26,187		69,550	17,245	16,570	33,815		9,923	23,892	23,892
ตะวันออก	317,225	15,018	13,886	28,904		28,904		33,037	8,780	21,863	30,643		3,838	26,805	26,805
ตะวันตก	118,162	145,495	113,461	258,956		258,956		169,045	88,195	126,965	215,160		50,183	164,977	164,977
ใต้	26,036	8,406	12,143	20,549		20,549		37,445	1,051	11,109	12,160		8,274	3,886	3,886
รวมทั้งประเทศ	1,244,447	420,065	194,534	614,599	790	613,809		501,281	143,692	192,755	336,447		83,757	252,690	252,690

แผนภูมิแสดงเนื้อที่ปลูกข้าว ในเขตโครงการชลประทานขนาดใหญ่และกลาง จำแนกเป็นรายภาค

ณ วันที่ 9 ตุลาคม 2558

เนื้อที่ (ล้านไร่)



นาปี ปี 2557/58
 นาปีต่อเนื่อง ปี 2557/58
 นาปี ปี 2558/59
 นาปีต่อเนื่อง ปี 2558/59