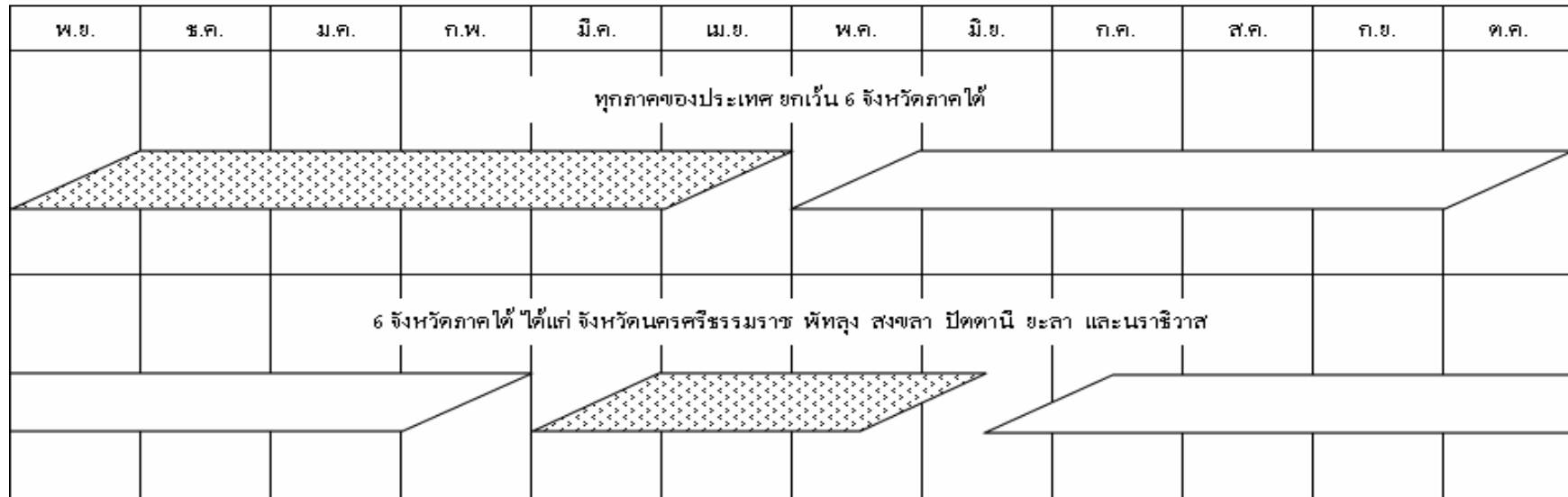


ปฏิทินการปลูกข้าว



นาปรัง นาปี

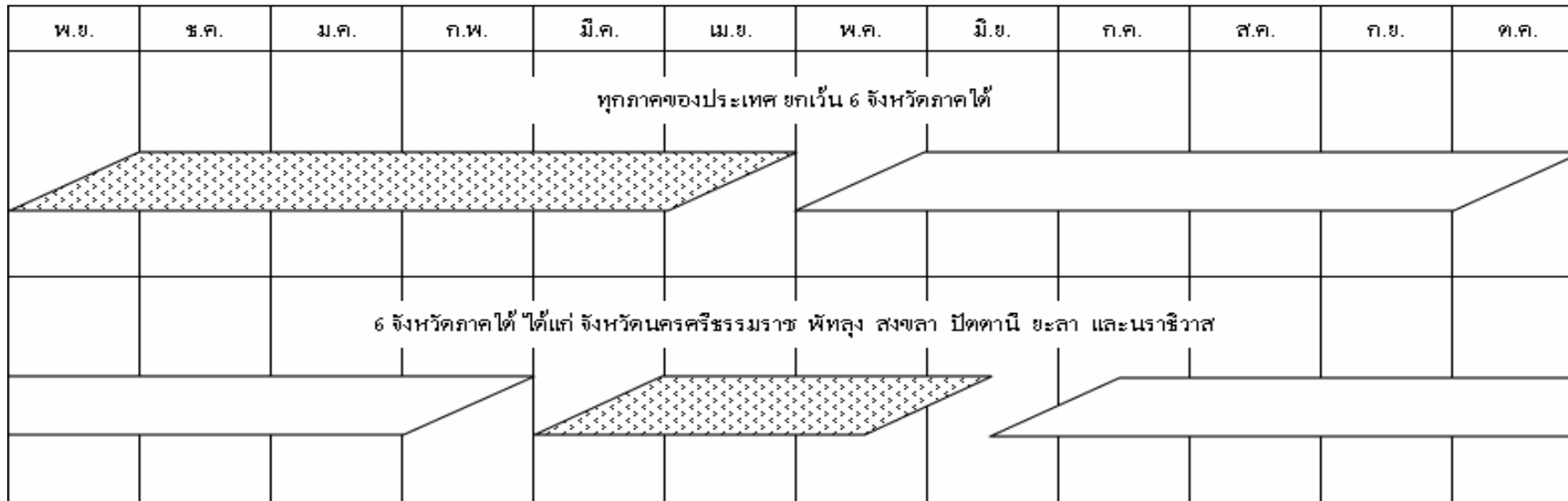
ตารางที่ 1 ผลการเพาะปลูกข้าว ในเขตโครงการชลประทานขนาดใหญ่และกลาง จำแนกเป็นรายภาค ณ วันที่ 16 ตุลาคม 2558^{1/}

หน่วย : ไร่

ภาค	ข้าวนาปรัง ปี 2557/58								ข้าวนาปี ปี 2558/59								รวมเนื้อที่ ข้าวที่ยังไม่ ได้เก็บ เกี่ยว
	พื้นที่ คาดการณ์	นาปรัง			นาปรัง 2			คงเหลือ	พื้นที่ คาดการณ์	นาปี			นาปีต่อเนื่อง			คงเหลือ	
		ปลูก	เสียหาย	เก็บเกี่ยว	ปลูก	เสียหาย	เก็บเกี่ยว			ปลูก	เสียหาย	เก็บเกี่ยว	ปลูก	เสียหาย	เก็บเกี่ยว		
เหนือ	536,582	1,468,022		1,468,022					3,868,238	4,203,788		1,998,913	375,651			2,580,526	2,580,526
ตอน.	624,743	664,960	533	664,427					3,281,194	3,360,645						3,358,205	3,358,205
กลาง	1,811	1,381,159	4,089	1,377,070	458,248		458,248		5,605,400	2,671,625	6,244	1,977,008	545,125			1,233,498	1,233,498
ตะวันออก	236,852	760,414		760,414	43,847		43,847		850,870	1,270,037	6,009	353,748	95,002			1,005,282	1,005,282
ตะวันตก	120,405	821,650		821,650	192,380		192,380		920,220	2,428,006	10,010	1,315,145	388,340			1,491,191	1,491,191
ใต้	292,832	159,663		157,583				2,080	1,261,978	352,975		115,347				237,628	239,708
รวมทั้งประเทศ	1,813,225	5,255,868	4,622	5,249,166	694,475		694,475	2,080	15,787,900	14,287,076	22,263	5,762,601	1,404,118			9,906,330	9,908,410

หมายเหตุ ^{1/} ข้อมูลเบื้องต้น

ปฏิทินการปลูกพืชไร่-พืชผัก



 ปลูกพืชไร่-พืชผัก ฤดูแล้ง  ปลูกพืชไร่-พืชผัก ฤดูฝน

ตารางที่ 2 ผลการเพาะปลูกพืชไร่-พืชผัก ในเขตโครงการชลประทานขนาดใหญ่และกลาง จำแนกเป็นรายภาค ณ วันที่ 16 ตุลาคม 2558

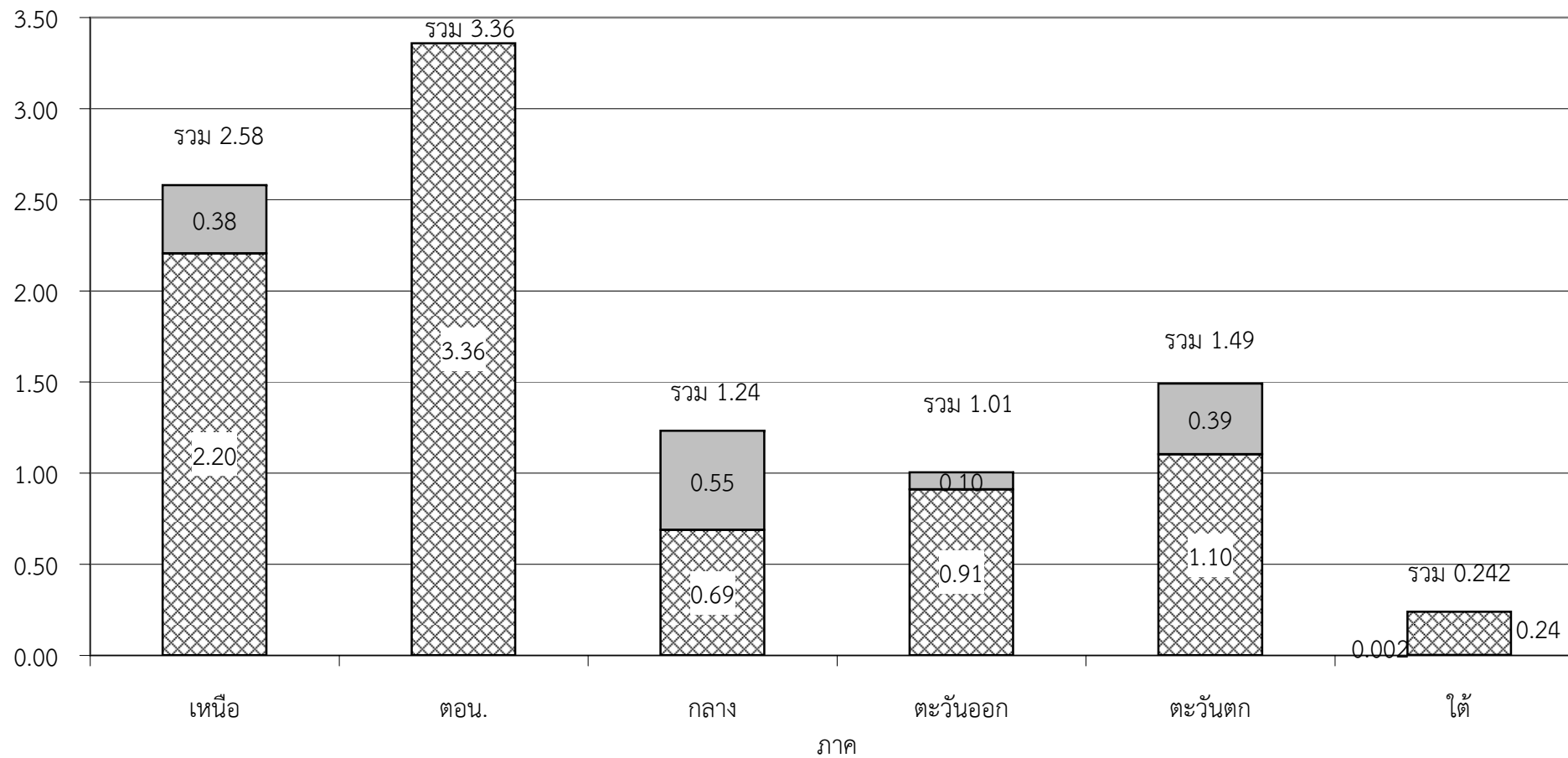
หน่วย : ไร่

ภาค	พืชไร่-พืชผัก ฤดูแล้ง ปี 2557/58							พืชไร่-พืชผัก ฤดูฝน ปี 2558/59							รวมเนื้อที่ พืชไร่-พืชผัก ที่ยังไม่เกี่ยว
	พื้นที่ คาดการณ์	เนื้อที่เพาะปลูก			เนื้อที่ เสียหาย	เนื้อที่ เก็บเกี่ยว	คงเหลือ	พื้นที่ คาดการณ์	เนื้อที่เพาะปลูก			เนื้อที่ เสียหาย	เนื้อที่ เก็บเกี่ยว	คงเหลือ	
		พืชไร่	พืชผัก	รวมพืชไร่-พืชผัก					พืชไร่	พืชผัก	รวมพืชไร่-พืชผัก				
เหนือ	348,080	202,415	31,140	233,555	23	233,532		177,066	25,856	14,461	40,317		14,657	25,660	25,660
ตอน.	52,590	36,394	9,559	45,953	272	45,681		15,138	2,619	1,789	4,408			4,408	4,408
กลาง	382,354	12,337	14,345	26,682	495	26,187		69,550	17,145	16,542	33,687		10,183	23,504	23,504
ตะวันออก	317,225	15,018	13,886	28,904		28,904		33,037	18,883	21,863	40,746		3,898	36,848	36,848
ตะวันตก	118,162	145,495	113,461	258,956		258,956		169,045	88,195	126,965	215,160		68,095	147,065	147,065
ใต้	26,036	8,406	12,143	20,549		20,549		37,445	1,051	11,109	12,160		8,280	3,880	3,880
รวมทั้งประเทศ	1,244,447	420,065	194,534	614,599	790	613,809		501,281	153,749	192,729	346,478		105,113	241,365	241,365

แผนภูมิแสดงเนื้อที่ปลูกข้าว ในเขตโครงการชลประทานขนาดใหญ่และกลาง จำแนกเป็นรายภาค

ณ วันที่ 16 ตุลาคม 2558

เนื้อที่ (ล้านไร่)



นาปี ปี 2557/58
 นาปีต่อเนื่อง ปี 2557/58
 นาปีต่อเนื่อง ปี 2558/59
 นาปี ปี 2558/59
 นาปีต่อเนื่อง ปี 2558/59