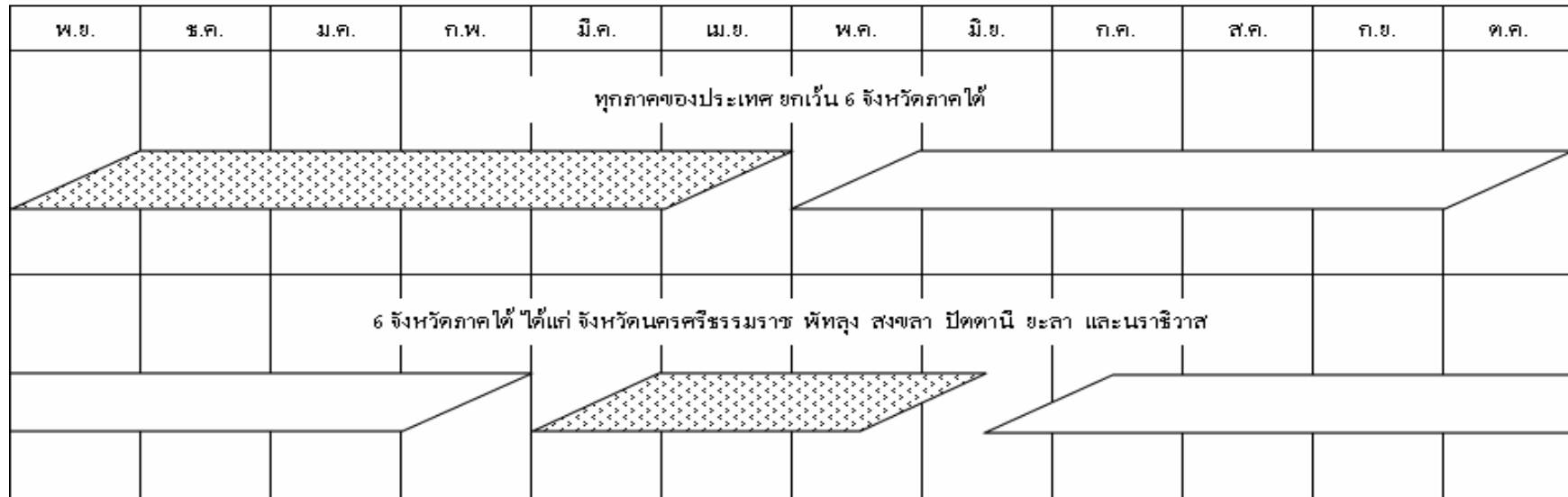


ปฏิทินการปลูกข้าว



ปลูกข้าวนาปรัง ปลูกข้าวนาปี

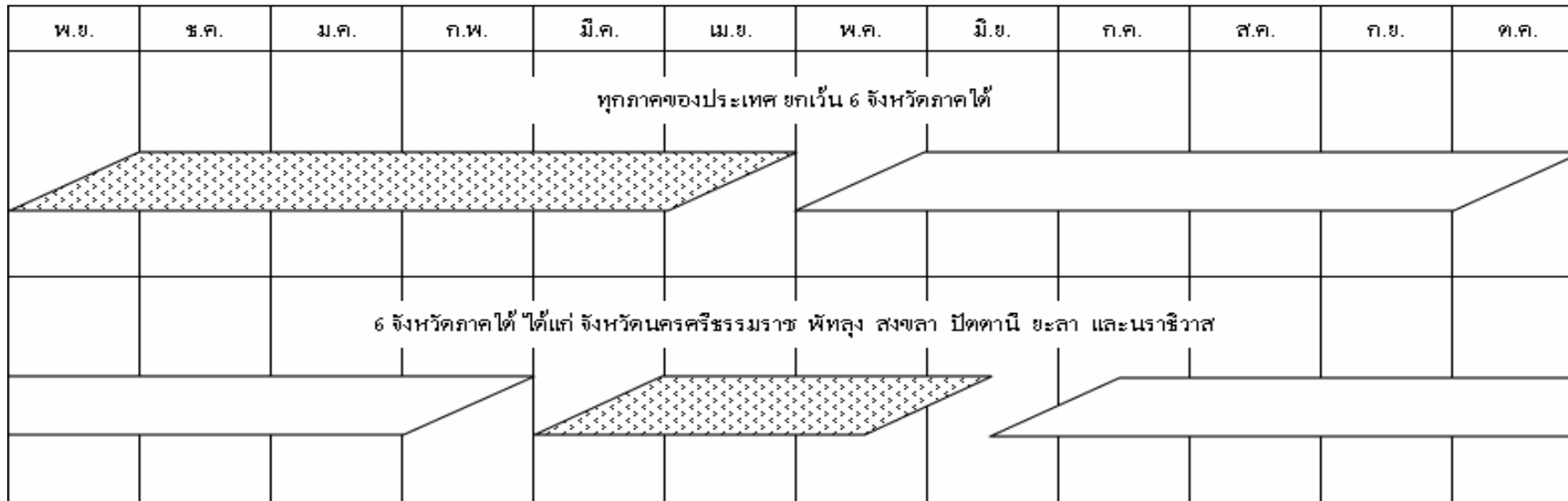
ตารางที่ 1 ผลการเพาะปลูกข้าว ในเขตโครงการชลประทานขนาดใหญ่และกลาง จำแนกเป็นรายภาค ณ วันที่ 30 ตุลาคม 2558 ^{1/}

หน่วย : ไร่

ภาค	ข้าวนาปรัง ปี 2557/58								ข้าวนาปี ปี 2558/59								รวมเนื้อที่ ข้าวที่ยังไม่ ได้เก็บ เกี่ยว
	พื้นที่ คาดการณ์	นาปรัง			นาปรัง 2			คงเหลือ	พื้นที่ คาดการณ์	นาปี			นาปีต่อเนื่อง			คงเหลือ	
		ปลูก	เสียหาย	เก็บเกี่ยว	ปลูก	เสียหาย	เก็บเกี่ยว			ปลูก	เสียหาย	เก็บเกี่ยว	ปลูก	เสียหาย	เก็บเกี่ยว		
เหนือ	536,582	1,468,022		1,468,022					3,868,238	4,204,304		2,214,375	411,073			2,401,002	2,401,002
ตอน.	624,743	664,960	533	664,427					3,281,194	3,360,645		39,252			3,321,393	3,321,393	
กลาง	1,811	1,381,159	4,089	1,377,070	458,248		458,248		5,605,400	2,706,165	6,244	2,137,954	819,094		1,381,061	1,381,061	
ตะวันออก	236,852	760,414		760,414	43,847		43,847		850,870	1,292,481	6,009	423,910	99,891		962,453	962,453	
ตะวันตก	120,405	821,650		821,650	192,380		192,380		920,220	2,430,306	10,010	1,354,264	436,348		1,502,380	1,502,380	
ใต้	292,832	159,663		159,663					1,261,978	386,114		141,283			244,831	244,831	
รวมทั้งประเทศ	1,813,225	5,255,868	4,622	5,251,246	694,475		694,475		15,787,900	14,380,015	22,263	6,311,038	1,766,406		9,813,120	9,813,120	

หมายเหตุ ^{1/} ข้อมูลเบื้องต้น

ปฏิบัติการปลูกพืชไร่-พืชผัก



ปลูกพืชไร่-พืชผัก ฤดูแล้ง ปลูกพืชไร่-พืชผัก ฤดูฝน

ตารางที่ 2 ผลการเพาะปลูกพืชไร่-พืชผัก ในเขตโครงการชลประทานขนาดใหญ่และกลาง จำแนกเป็นรายภาค ณ วันที่ 30 ตุลาคม 2558

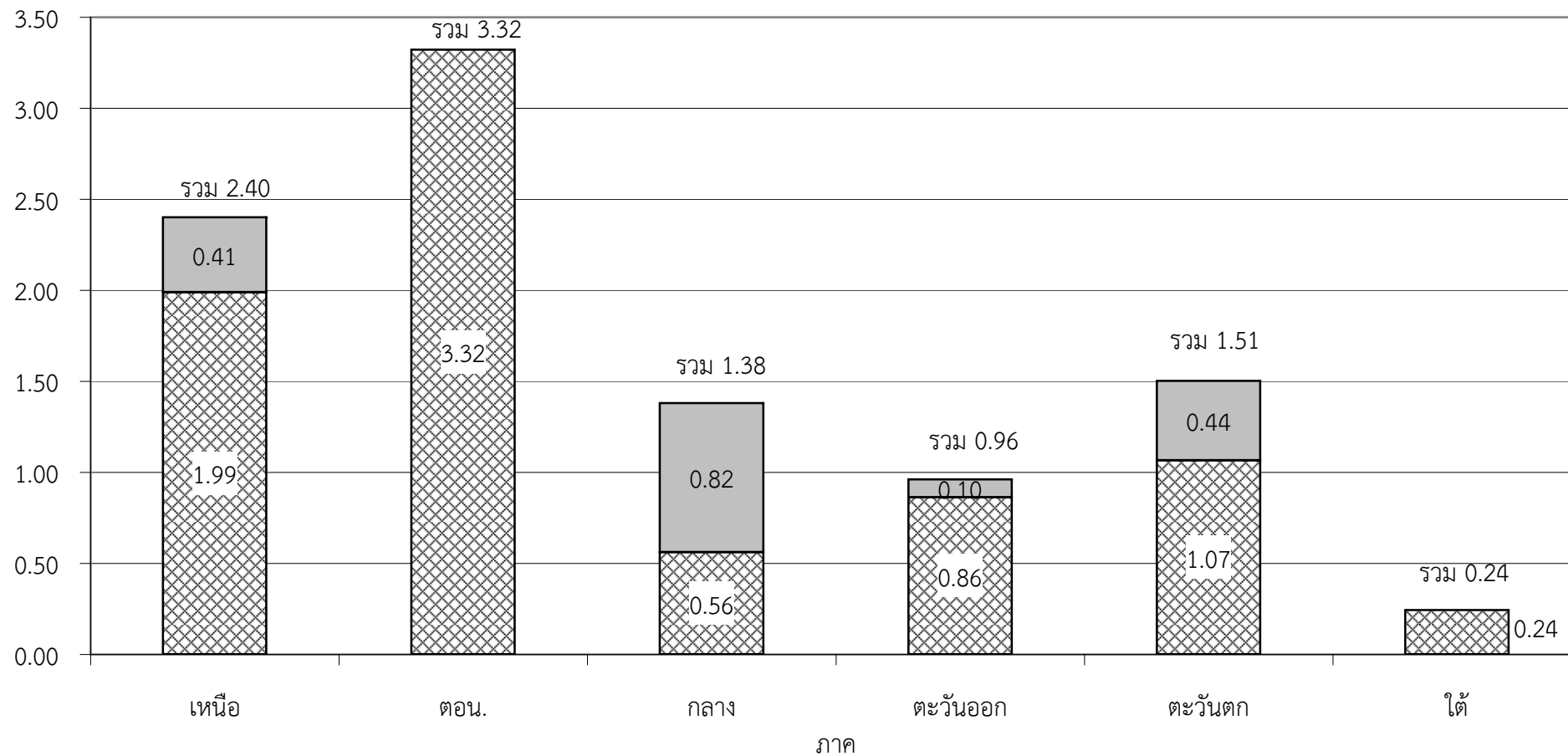
หน่วย : ไร่

ภาค	พืชไร่-พืชผัก ฤดูแล้ง ปี 2557/58							พืชไร่-พืชผัก ฤดูฝน ปี 2558/59							รวมเนื้อที่ พืชไร่-พืชผัก ที่ยังไม่เกี่ยว
	พื้นที่ คาดการณ์	เนื้อที่เพาะปลูก			เนื้อที่ เสียหาย	เนื้อที่ เก็บเกี่ยว	คงเหลือ	พื้นที่ คาดการณ์	เนื้อที่เพาะปลูก			เนื้อที่ เสียหาย	เนื้อที่ เก็บเกี่ยว	คงเหลือ	
		พืชไร่	พืชผัก	รวมพืชไร่-พืชผัก					พืชไร่	พืชผัก	รวมพืชไร่-พืชผัก				
เหนือ	348,080	202,415	31,140	233,555	23	233,532		177,066	25,999	14,461	40,460		22,348	18,112	18,112
ตอน.	52,590	36,394	9,559	45,953	272	45,681		15,138	2,619	1,799	4,418			4,418	4,418
กลาง	382,354	12,337	14,345	26,682	495	26,187		69,550	17,385	16,542	33,927		10,423	23,504	23,504
ตะวันออก	317,225	15,018	13,886	28,904		28,904		33,037	21,242	12,763	34,005		4,042	29,963	29,963
ตะวันตก	118,162	145,495	113,461	258,956		258,956		169,045	106,997	144,354	251,351		84,629	166,722	166,722
ใต้	26,036	8,406	12,143	20,549		20,549		37,445	1,051	11,133	12,184		8,280	3,904	3,904
รวมทั้งประเทศ	1,244,447	420,065	194,534	614,599	790	613,809		501,281	175,293	201,052	376,345		129,722	246,623	246,623

แผนภูมิแสดงเนื้อที่ปลูกข้าว ในเขตโครงการชลประทานขนาดใหญ่และกลาง จำแนกเป็นรายภาค

ณ วันที่ 30 ตุลาคม 2558

เนื้อที่ (ล้านไร่)



นาปี ปี 2557/58
 นาปีต่อเนื่อง ปี 2557/58
 นาปี ปี 2558/59
 นาปีต่อเนื่อง ปี 2558/59