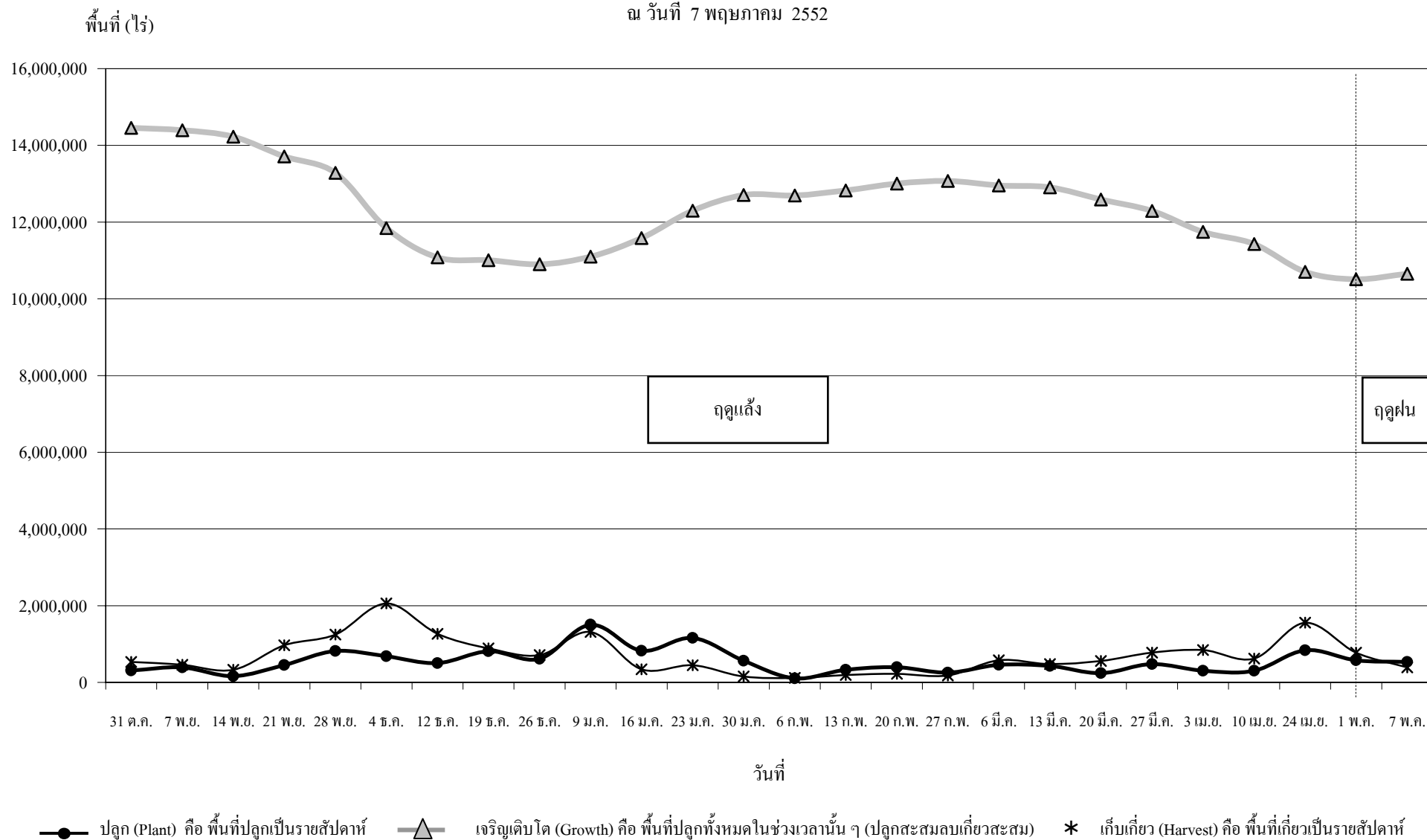


กราฟแสดงสภาพการปลูกพืชทุกชนิด ในเขตโครงการชลประทานขนาดใหญ่และกลาง เป็นรายสัปดาห์

ณ วันที่ 7 พฤษภาคม 2552



| พืช | สภาพการปลูก | พื้นที่เพาะปลูก (รายสัปดาห์) | | | | | | | | | | | | | |
|----------------------|----------------|------------------------------|--------------------|-------------------------|--------------------|---------------------|---------------------|--------------------------|--------------------|---------------------|---------------------------|------------------|-------------------|--------------------|--------------------|
| | | 15 14-20 ก.พ.52 | 16 21-27 ก.พ.52 | 17 28 ก.พ.-6 มี.ค.52 | 18 7-13 มี.ค.52 | 19 14-20 มี.ค.52 | 20 21-27 มี.ค.52 | 21 28 มี.ค.-3 เม.ย.52 | 22 4-10 เม.ย.52 | 23 11-24 เม.ย.52 | 24 25 เม.ย. - 1 พ.ย.52 | 25 2-7 พ.ค.52 | 26 8-15 พ.ค.52 | 27 16-22 พ.ค.52 | 28 23-29 พ.ค.52 |
| ข้าวนาปรัง | ปลูกใหม่ | 379,563 | 228,351 | 298,907 | 369,850 | 139,703 | 325,358 | 108,377 | 122,439 | 73,217 | 800 | 8,155 | | | |
| | เจริญเติบโต | 7,653,700 | 7,880,660 | 7,791,089 | 7,712,068 | 7,547,390 | 7,077,021 | 6,636,201 | 6,161,378 | 4,885,025 | 4,278,374 | 3,951,105 | | | |
| | เก็บเกี่ยว | 54,315 | 152,603 | 317,922 | 377,928 | 534,528 | 610,072 | 766,178 | 583,200 | 1,398,792 | 679,868 | 328,069 | | | |
| ข้าวนาปรัง 2 | ปลูกใหม่ | 890 | 6,178 | 63,746 | 38,207 | 97,268 | 125,067 | 187,478 | 161,863 | 750,620 | 578,592 | 258,022 | | | |
| | เจริญเติบโต | | 890 | 7,068 | 70,814 | 109,021 | 206,289 | 331,356 | 518,834 | 680,697 | 1,431,317 | 2,009,909 | | | |
| | เก็บเกี่ยว | | | | | | | | | | | | | | |
| ข้าวนาปี | ปลูกใหม่ | | 8,560 | 30,790 | | | | | | | | 259,937 | | | |
| | เจริญเติบโต | 683,503 | 683,345 | 505,909 | 445,245 | 443,712 | 298,809 | 264,238 | 264,238 | 212,982 | 183,252 | 160,155 | | | |
| | เก็บเกี่ยว | 125,730 | 158 | 185,996 | 91,454 | 1,533 | 144,903 | 34,571 | 0 | 51,256 | 29,730 | 23,097 | | | |
| ข้าวนาปีต่อเนื่อง | ปลูกใหม่ | | | | | | | | | | | | | | |
| | เจริญเติบโต | 66,382 | 60,635 | | | | | | | | | | | | |
| | เก็บเกี่ยว | 10,884 | 5,747 | 60,635 | | | | | | | | | | | |
| รวมข้าว | รวมต้นสัปดาห์ | 8,594,514 | 8,784,038 | 8,868,619 | 8,697,509 | 8,636,184 | 8,337,094 | 8,032,544 | 7,527,650 | 7,228,752 | 6,602,541 | 6,472,335 | | | |
| | เก็บเกี่ยว | 190,929 | 158,508 | 564,553 | 469,382 | 536,061 | 754,975 | 800,749 | 583,200 | 1,450,048 | 709,598 | 351,166 | | | |
| | เหลือ | 8,403,585 | 8,625,530 | 8,304,066 | 8,228,127 | 8,100,123 | 7,582,119 | 7,231,795 | 6,944,450 | 5,778,704 | 5,892,943 | 6,121,169 | | | |
| | ปลูกใหม่ | 380,453 | 243,089 | 393,443 | 408,057 | 236,971 | 450,425 | 295,855 | 284,302 | 823,837 | 579,392 | 526,114 | | | |
| | รวมปลายสัปดาห์ | 8,784,038 | 8,868,619 | 8,697,509 | 8,636,184 | 8,337,094 | 8,032,544 | 7,527,650 | 7,228,752 | 6,602,541 | 6,472,335 | 6,647,283 | | | |
| พืชไร่-พืชผัก (แล้ง) | ปลูกใหม่ | 19,389 | 7,756 | 96,162 | 16,878 | 4,819 | 26,903 | 6,941 | 21,905 | 10,914 | 377 | 6,078 | | | |
| | เจริญเติบโต | 415,765 | 431,617 | 427,376 | 517,105 | 509,468 | 495,530 | 477,746 | 446,050 | 360,076 | 305,032 | 263,546 | | | |
| | เก็บเกี่ยว | 1,841 | 3,537 | 11,997 | 6,433 | 24,515 | 18,757 | 44,687 | 38,637 | 107,879 | 65,958 | 41,863 | | | |
| พืชไร่-พืชผัก (ฝน) | ปลูกใหม่ | 713 | 936 | | | | | | | | | 3,889 | | | |
| | เจริญเติบโต | 26,017 | 8,786 | 7,622 | 6,992 | 6,992 | 6,513 | 5,205 | 5,205 | 3,761 | 3,761 | 3,297 | | | |
| | เก็บเกี่ยว | 28,966 | 17,944 | 2,100 | 630 | | 479 | 1,308 | | 1,444 | | 464 | | | |
| พืชอื่นๆ (ตลอดปี) | อ้อย | 944,774 | 941,908 | 937,654 | 942,146 | 941,533 | 938,488 | 938,488 | 938,743 | 938,743 | 938,743 | 938,743 | | | |
| | ไม้ผล | 1,174,510 | 1,172,482 | 1,163,532 | 1,164,055 | 1,164,327 | 1,164,313 | 1,164,313 | 1,164,457 | 1,164,457 | 1,164,457 | 1,164,457 | | | |
| | ไม้ยืนต้น | 610,554 | 616,584 | 599,754 | 599,754 | 599,756 | 599,736 | 599,736 | 599,699 | 599,704 | 599,704 | 599,704 | | | |
| | ปอปล่า | 509,144 | 508,041 | 507,534 | 507,003 | 507,342 | 507,567 | 507,567 | 507,172 | 507,172 | 507,172 | 507,172 | | | |
| | ปอคุ้ม | 266,042 | 266,042 | 265,877 | 265,969 | 265,969 | 265,969 | 265,969 | 265,207 | 265,207 | 265,207 | 265,207 | | | |
| | อื่นๆ | 250,336 | 250,332 | 249,916 | 247,702 | 247,702 | 250,556 | 250,556 | 251,366 | 251,366 | 251,366 | 251,366 | | | |
| | รวม | 3,755,360 | 3,755,389 | 3,724,267 | 3,726,629 | 3,726,629 | 3,726,629 | 3,726,629 | 3,726,644 | 3,726,649 | 3,726,649 | 3,726,649 | | | |
| สรุป | รวมต้นสัปดาห์ | 12,823,335 | 13,001,282 | 13,073,103 | 12,952,936 | 12,903,788 | 12,585,002 | 12,288,119 | 11,744,171 | 11,428,556 | 10,703,941 | 10,508,154 | | | |
| | เก็บเกี่ยว | 221,736 | 179,989 | 578,650 | 476,445 | 560,576 | 774,211 | 846,744 | 621,837 | 1,559,371 | 775,556 | 393,493 | | | |
| | เหลือ | 12,601,599 | 12,821,293 | 12,494,453 | 12,476,491 | 12,343,212 | 11,810,791 | 11,441,375 | 11,122,334 | 9,869,185 | 9,928,385 | 10,114,661 | | | |
| | ปลูกใหม่ | 399,683 | 251,810 | 458,483 | 427,297 | 241,790 | 477,328 | 302,796 | 306,222 | 834,756 | 579,769 | 536,081 | | | |
| | รวมปลายสัปดาห์ | 13,001,282 | 13,073,103 | 12,952,936 | 12,903,788 | 12,585,002 | 12,288,119 | 11,744,171 | 11,428,556 | 10,703,941 | 10,508,154 | 10,650,742 | | | |

หมายเหตุ ปลูกใหม่ เป็นพื้นที่ปลูกรายสัปดาห์ เจริญเติบโต เป็นพื้นที่ปลูกสะสมทั้งหมดด้วยพื้นที่เก็บเกี่ยวสะสม เก็บเกี่ยว เป็นพื้นที่เก็บเกี่ยวรายสัปดาห์

คำนิยามของข้าว ข้าวนาปรัง หมายถึง ข้าวที่ปลูกระหว่างวันที่ 1 พฤศจิกายน ถึง 30 เมษายนของปีถัดไป สำหรับจังหวัดนครราชสีมา พัทลุง สงขลา ปัตตานี ยะลา นราธิวาส หมายถึง ข้าวที่เพาะปลูกอยู่ในระหว่างวันที่ 1 มีนาคม ถึง 15 มิถุนายน

ข้าวนาปี หมายถึง ข้าวที่ปลูกระหว่างวันที่ 1 พฤษภาคม ถึง 31 ตุลาคม สำหรับจังหวัดนครราชสีมา พัทลุง สงขลา ปัตตานี ยะลา นราธิวาส หมายถึง ข้าวที่เพาะปลูกอยู่ในระหว่างวันที่ 16 มิถุนายน ถึง 28 กุมภาพันธ์ของปีถัดไป