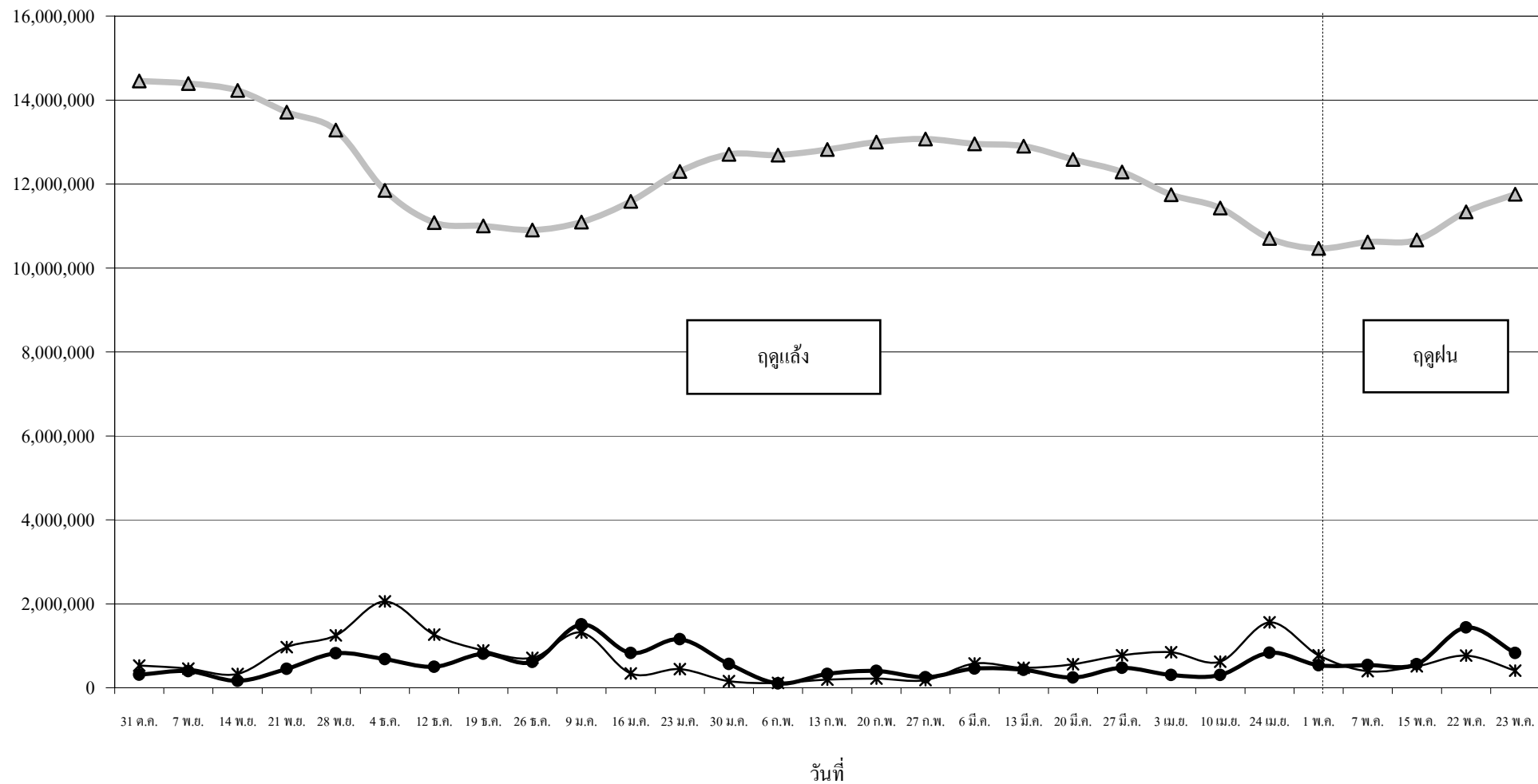


กราฟแสดงสภาพการปลูกพืชทุกชนิด ในเขตโครงการชลประทานขนาดใหญ่และกลาง เป็นรายสัปดาห์

ณ วันที่ 29 พฤษภาคม 2552

พื้นที่ (ไร่)



● ปลูก (Plant) คือ พื้นที่ปลูกเป็นรายสัปดาห์ ▲ เจริญเติบโต (Growth) คือ พื้นที่ปลูกทั้งหมดในช่วงเวลานั้น ๆ (ปลูกสะสมลบเกี่ยวสะสม) * เก็บเกี่ยว (Harvest) คือ พื้นที่เกี่ยวเป็นรายสัปดาห์

พืช	สภาพการปลูก	พื้นที่เพาะปลูก (รายสัปดาห์)														
		15 14-20 ก.พ.52	16 21-27 ก.พ.52	17 28 ก.พ.-6 มี.ค.52	18 7-13 มี.ค.52	19 14-20 มี.ค.52	20 21-27 มี.ค.52	21 28 มี.ค.-3 เม.ย.52	22 4-10 เม.ย.52	23 11-24 เม.ย.52	24 25 เม.ย. - 1 พ.ย.52	25 2-7 พ.ค.52	26 8-15 พ.ค.52	27 16-22 พ.ค.52	28 23-29 พ.ค.52	
ข้าวนาปรัง	ปลูกใหม่	379,563	228,351	298,907	369,850	139,703	325,358	108,377	122,439	73,217	800	8,155	61,530	52,810	46,879	
	เจริญเติบโต	7,653,700	7,880,660	7,791,089	7,712,068	7,547,390	7,077,021	6,636,201	6,161,378	4,885,025	4,278,374	3,951,105	3,527,439	2,870,833	2,605,081	
	เก็บเกี่ยว	54,315	152,603	317,922	377,928	534,528	610,072	766,178	583,200	1,398,792	679,868	328,069	431,821	718,136	318,562	
ข้าวนาปรัง 2	ปลูกใหม่	890	6,178	63,746	38,207	97,268	125,067	187,478	161,863	750,620	536,421	265,048				
	เจริญเติบโต		890	7,068	70,814	109,021	206,289	331,356	518,834	680,697	1,431,317	1,967,738	2,232,786	2,222,586	2,208,786	
	เก็บเกี่ยว													10,200	13,800	
ข้าวนาปี	ปลูกใหม่		8,560	30,790								259,937	496,229	1,376,400	759,128	
	เจริญเติบโต	683,503	683,345	505,909	445,245	443,712	298,809	264,238	264,238	212,982	183,252	160,155	351,560	847,789	2,159,681	
	เก็บเกี่ยว	125,730	158	185,996	91,454	1,533	144,903	34,571		51,256	29,730	23,097	68,532		64,508	
ข้าวนาปีต่อเนื่อง	ปลูกใหม่															
	เจริญเติบโต	66,382	60,635													
	เก็บเกี่ยว	10,884	5,747	60,635												
รวมข้าว	รวมต้นสัปดาห์	8,594,514	8,784,038	8,868,619	8,697,509	8,636,184	8,337,094	8,032,544	7,527,650	7,228,752	6,602,541	6,430,164	6,612,138	6,669,544	7,370,418	
	เก็บเกี่ยว	190,929	158,508	564,553	469,382	536,061	754,975	800,749	583,200	1,450,048	709,598	351,166	500,353	728,336	396,870	
	เหลือ	8,403,585	8,625,530	8,304,066	8,228,127	8,100,123	7,582,119	7,231,795	6,944,450	5,778,704	5,892,943	6,078,998	6,111,785	5,941,208	6,973,548	
	ปลูกใหม่	380,453	243,089	393,443	408,057	236,971	450,425	295,855	284,302	823,837	537,221	533,140	557,759	1,429,210	806,007	
	รวมปลายสัปดาห์	8,784,038	8,868,619	8,697,509	8,636,184	8,337,094	8,032,544	7,527,650	7,228,752	6,602,541	6,430,164	6,612,138	6,669,544	7,370,418	7,779,555	
พืชไร่-พืชผัก (แล้ง)	ปลูกใหม่	19,389	7,756	96,162	16,878	4,819	26,903	6,941	21,905	10,914	377	6,078	4,174	392	10,027	
	เจริญเติบโต	415,765	431,617	427,376	517,105	509,468	495,530	477,746	446,050	360,076	305,032	263,546	257,343	220,860	215,899	
	เก็บเกี่ยว	1,841	3,537	11,997	6,433	24,515	18,757	44,687	38,637	107,879	65,958	41,863	12,281	40,657	5,353	
พืชไร่-พืชผัก (ฝน)	ปลูกใหม่	713	936									3,889		17,268	13,204	
	เจริญเติบโต	26,017	8,786	7,622	6,992	6,992	6,513	5,205	5,205	3,761	3,761	3,297	7,186	7,186	21,157	
	เก็บเกี่ยว	28,966	17,944	2,100	630		479	1,308		1,444		464			3,297	
พืชอื่นๆ (ตลอดปี)	อ้อย	944,774	941,908	937,654	942,146	941,533	938,488	938,488	938,743	938,743	938,743	938,743	938,743	938,743	937,118	939,544
	ไม้ผล	1,174,510	1,172,482	1,163,532	1,164,055	1,164,327	1,164,313	1,164,313	1,164,457	1,164,457	1,164,457	1,164,457	1,164,457	1,166,085	1,164,800	
	ไม้ยืนต้น	610,554	616,584	599,754	599,754	599,756	599,736	599,736	599,699	599,704	599,704	599,704	599,704	601,404	599,487	
	ปอปล่า	509,144	508,041	507,534	507,003	507,342	507,567	507,567	507,172	507,172	507,172	507,172	507,172	509,240	510,122	
	ปอคุ้ม	266,042	266,042	265,877	265,969	265,969	265,969	265,969	265,207	265,207	265,207	265,207	265,207	265,470	265,457	
	อื่นๆ	250,336	250,332	249,916	247,702	247,702	250,556	250,556	251,366	251,366	251,366	251,366	251,366	238,517	236,749	
	รวม	3,755,360	3,755,389	3,724,267	3,726,629	3,726,629	3,726,629	3,726,629	3,726,644	3,726,649	3,726,649	3,726,649	3,726,649	3,717,834	3,716,159	
สรุป	รวมต้นสัปดาห์	12,823,335	13,001,282	13,073,103	12,952,936	12,903,788	12,585,002	12,288,119	11,744,171	11,428,556	10,703,941	10,465,983	10,615,597	10,664,896	11,333,958	
	เก็บเกี่ยว	221,736	179,989	578,650	476,445	560,576	774,211	846,744	621,837	1,559,371	775,556	393,493	512,634	768,993	405,520	
	เหลือ	12,601,599	12,821,293	12,494,453	12,476,491	12,343,212	11,810,791	11,441,375	11,122,334	9,869,185	9,928,385	10,072,490	10,102,963	9,895,903	10,928,438	
	รวมปลายสัปดาห์	13,001,282	13,073,103	12,952,936	12,903,788	12,585,002	12,288,119	11,744,171	11,428,556	10,703,941	10,465,983	10,615,597	10,664,896	11,333,958	11,756,001	

หมายเหตุ ปลูกใหม่ เป็นพื้นที่ปลูกรายสัปดาห์ เจริญเติบโต เป็นพื้นที่ปลูกสะสมทั้งหมดด้วยพื้นที่เก็บเกี่ยวสะสม เก็บเกี่ยว เป็นพื้นที่เก็บเกี่ยวรายสัปดาห์

คำนิยามของข้าว ข้าวนาปรัง หมายถึง ข้าวที่ปลูกระหว่างวันที่ 1 พฤศจิกายน ถึง 30 เมษายนของปีถัดไป สำหรับจังหวัดนครราชสีมา พัทลุง สงขลา ปัตตานี ยะลา นราธิวาส หมายถึง ข้าวที่เพาะปลูกอยู่ในระหว่างวันที่ 1 มีนาคม ถึง 15 มิถุนายน

ข้าวนาปี หมายถึง ข้าวที่ปลูกระหว่างวันที่ 1 พฤษภาคม ถึง 31 ตุลาคม สำหรับจังหวัดนครราชสีมา พัทลุง สงขลา ปัตตานี ยะลา นราธิวาส หมายถึง ข้าวที่เพาะปลูกอยู่ในระหว่างวันที่ 16 มิถุนายน ถึง 28 กุมภาพันธ์ของปีถัดไป