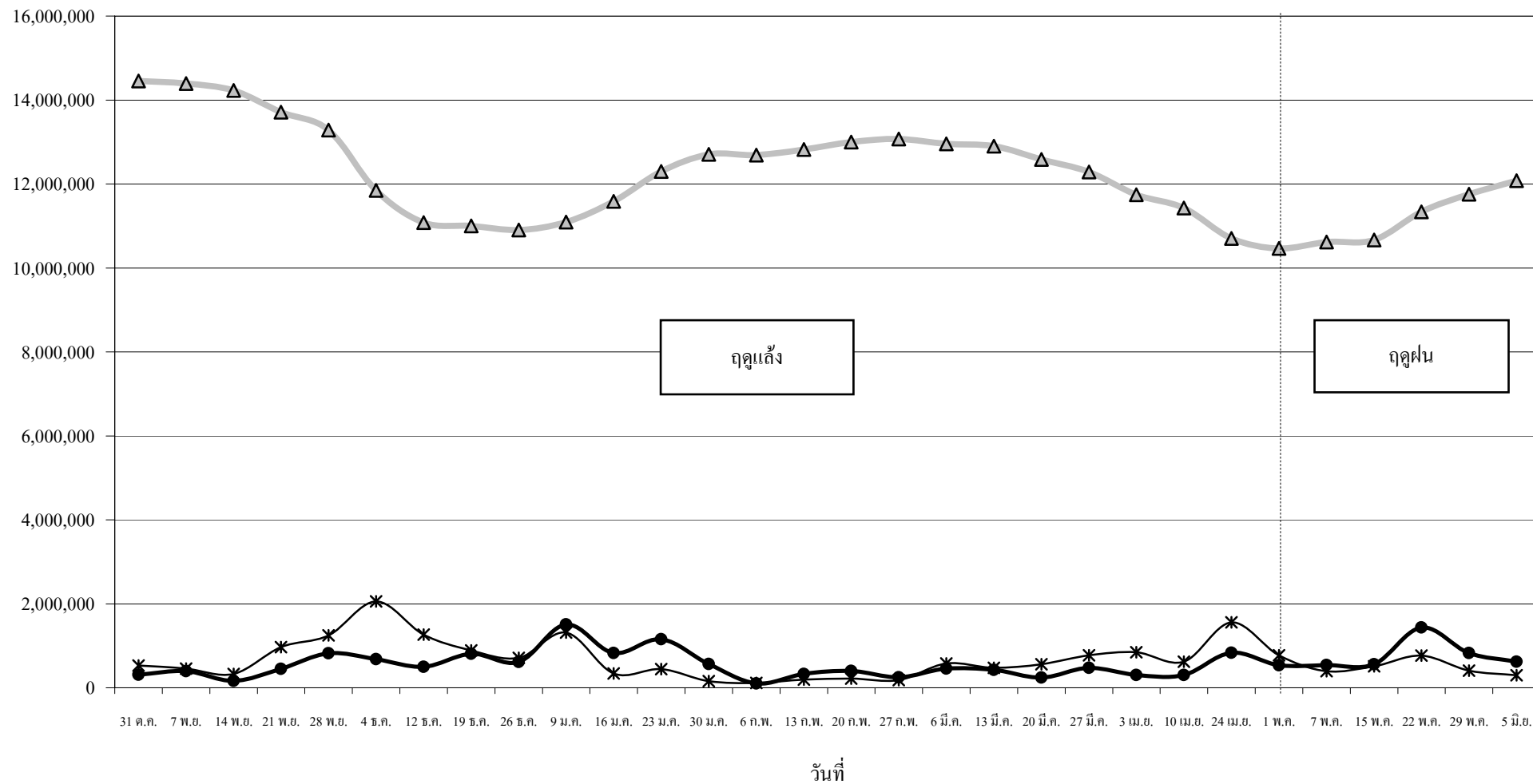


กราฟแสดงสภาพการปลูกพืชทุกชนิด ในเขตโครงการชลประทานขนาดใหญ่และกลาง เป็นรายสัปดาห์

ณ วันที่ 5 มิถุนายน 2552

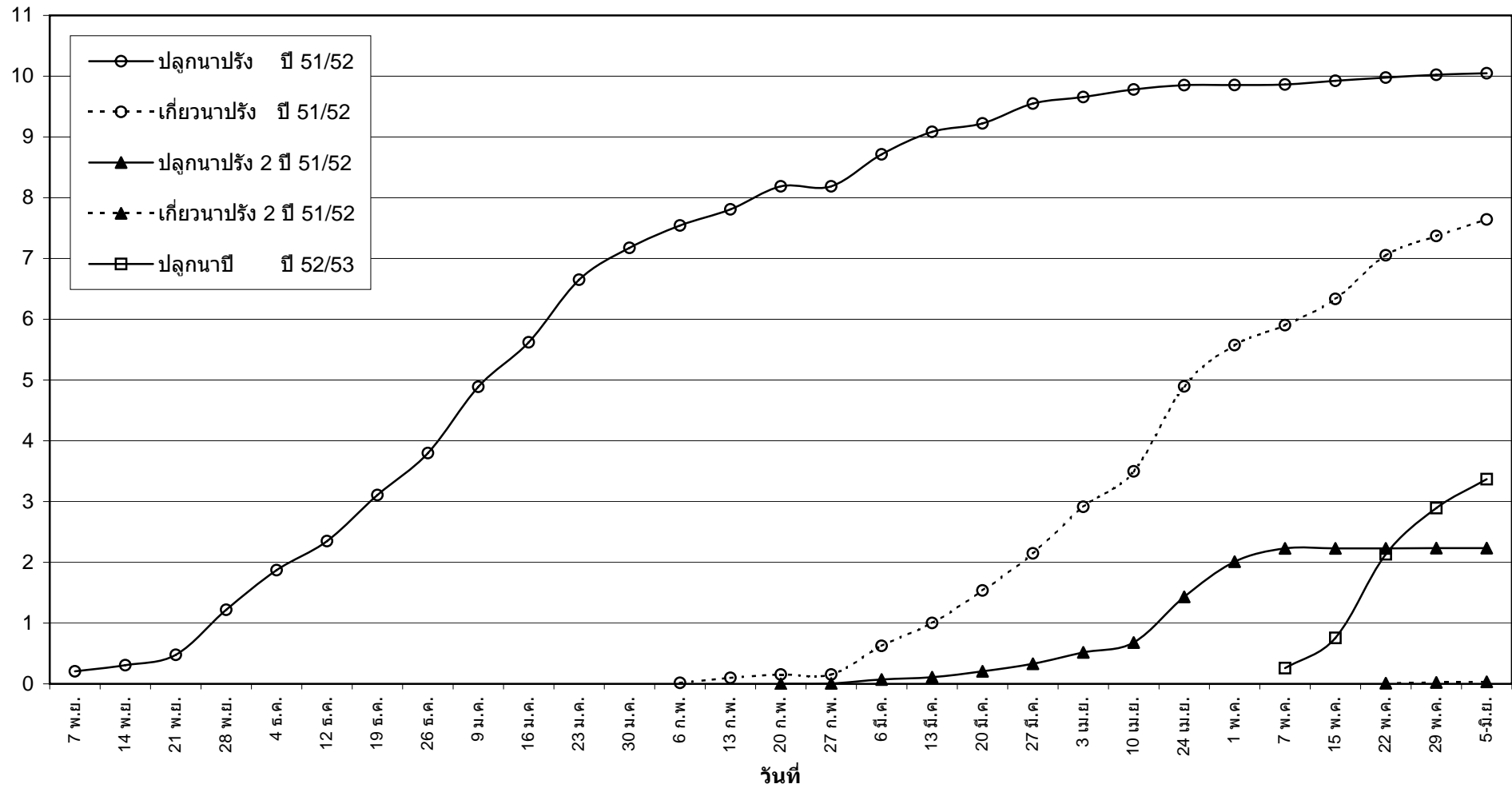
พื้นที่ (ไร่)



● ปลูก (Plant) คือ พื้นที่ปลูกเป็นรายสัปดาห์ ▲ เจริญเติบโต (Growth) คือ พื้นที่ปลูกทั้งหมดในช่วงเวลานั้น ๆ (ปลูกสะสมลบเกี่ยวสะสม) * เก็บเกี่ยว (Harvest) คือ พื้นที่เกี่ยวเป็นรายสัปดาห์

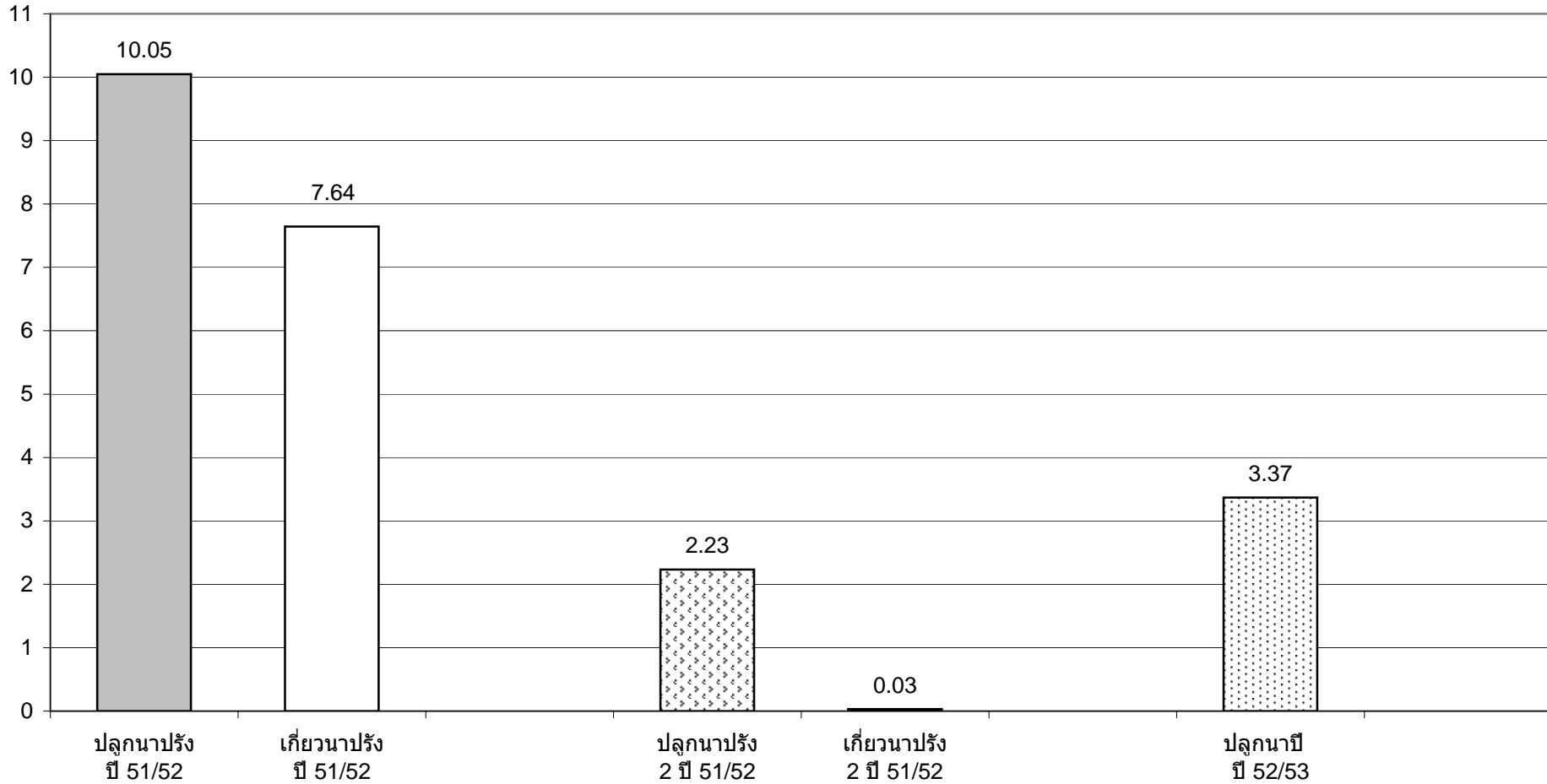
กราฟแสดง เนื้อที่ปลูก และเนื้อที่เก็บเกี่ยวข้าว ในเขตชลประทาน
ปีเพาะปลูก 2551/52 - 2552/53
ณ วันที่ 5 มิถุนายน 2552

เนื้อที่ (ล้านไร่)



แผนภูมิแสดงเนื้อที่ปลูกสะสม และเนื้อที่เก็บเกี่ยวสะสม ของข้าว
ในเขตชลประทาน ปีเพาะปลูก 2551/52 - 2552/53
ณ วันที่ 5 มิถุนายน 2552

เนื้อที่ (ล้านไร่)



พืช	สภาพการปลูก	พื้นที่เพาะปลูก (รายสัปดาห์)													
		29 30 พ.ค.-5 มิ.ย.52	30 6-12 มิ.ย.52	31 13-19 มิ.ย.52	32 20-26 มิ.ย.52	33 27 มิ.ย. -3 ก.ค.52	34 4-10 ก.ค.52	35 11-17 ก.ค.52	36 18-24 ก.ค.52	37 25-31 ก.ค.52	38 1-7 ส.ค.52	39 8-14 ส.ค.52	40 15-21 ส.ค.52	41 22-29 ส.ค.52	42 30 ส.ค.-4 ก.ย.52
ข้าวนาปรัง	ปลูกใหม่	25,034													
	เจริญเติบโต	2,380,048													
	เก็บเกี่ยว	271,912													
ข้าวนาปรัง 2	ปลูกใหม่														
	เจริญเติบโต	2,200,036													
	เก็บเกี่ยว	8,750													
ข้าวนาปี	ปลูกใหม่	477,008													
	เจริญเติบโต	2,918,809													
	เก็บเกี่ยว														
ข้าวนาปีต่อเนื่อง	ปลูกใหม่														
	เจริญเติบโต														
	เก็บเกี่ยว														
รวมข้าว	รวมต้นสัปดาห์	7,779,555													
	เก็บเกี่ยว	280,662													
	เหลือ	7,498,893													
	ปลูกใหม่	502,042													
	รวมปลายสัปดาห์	8,000,935													
พืชไร่-พืชผัก (แล้ง)	ปลูกใหม่	555													
	เจริญเติบโต	206,871													
	เก็บเกี่ยว	19,055													
พืชไร่-พืชผัก (ฝน)	ปลูกใหม่	121,219													
	เจริญเติบโต	34,361													
	เก็บเกี่ยว														
พืชอื่นๆ (ตลอดปี)	อ้อย	940,501													
	ไม้ผล	1,161,139													
	ไม้ยืนต้น	599,324													
	บ่อปลา	510,386													
	บ่อกุ้ง	265,243													
	อื่นๆ	236,715													
	รวม	3,713,308													
สรุป	รวมต้นสัปดาห์	11,756,001													
	เก็บเกี่ยว	299,717													
	เหลือ	11,456,284													
	ปลูกใหม่	620,965													
	รวมปลายสัปดาห์	12,077,249													

หมายเหตุ ปลูกใหม่ เป็นพื้นที่ปลูกรายสัปดาห์ เจริญเติบโต เป็นพื้นที่ปลูกสะสมหักลบด้วยพื้นที่เก็บเกี่ยวสะสม เก็บเกี่ยว เป็นพื้นที่เก็บเกี่ยวรายสัปดาห์
 คำนิยามของข้าว ข้าวนาปรัง หมายถึง ข้าวที่ปลูกระหว่างวันที่ 1 พฤศจิกายน ถึง 30 เมษายนของปีถัดไป สำหรับจังหวัดนครศรีธรรมราช พัทลุง สงขลา ปัตตานี ยะลา นราธิวาส หมายถึง ข้าวที่เพาะปลูกอยู่ในระหว่างวันที่ 1 มีนาคม ถึง 15 มิถุนายน
 ข้าวนาปี หมายถึง ข้าวที่ปลูกระหว่างวันที่ 1 พฤษภาคม ถึง 31 ตุลาคม สำหรับจังหวัดนครศรีธรรมราช พัทลุง สงขลา ปัตตานี ยะลา นราธิวาส หมายถึง ข้าวที่เพาะปลูกอยู่ในระหว่างวันที่ 16 มิถุนายน ถึง 28 กุมภาพันธ์ของปีถัดไป