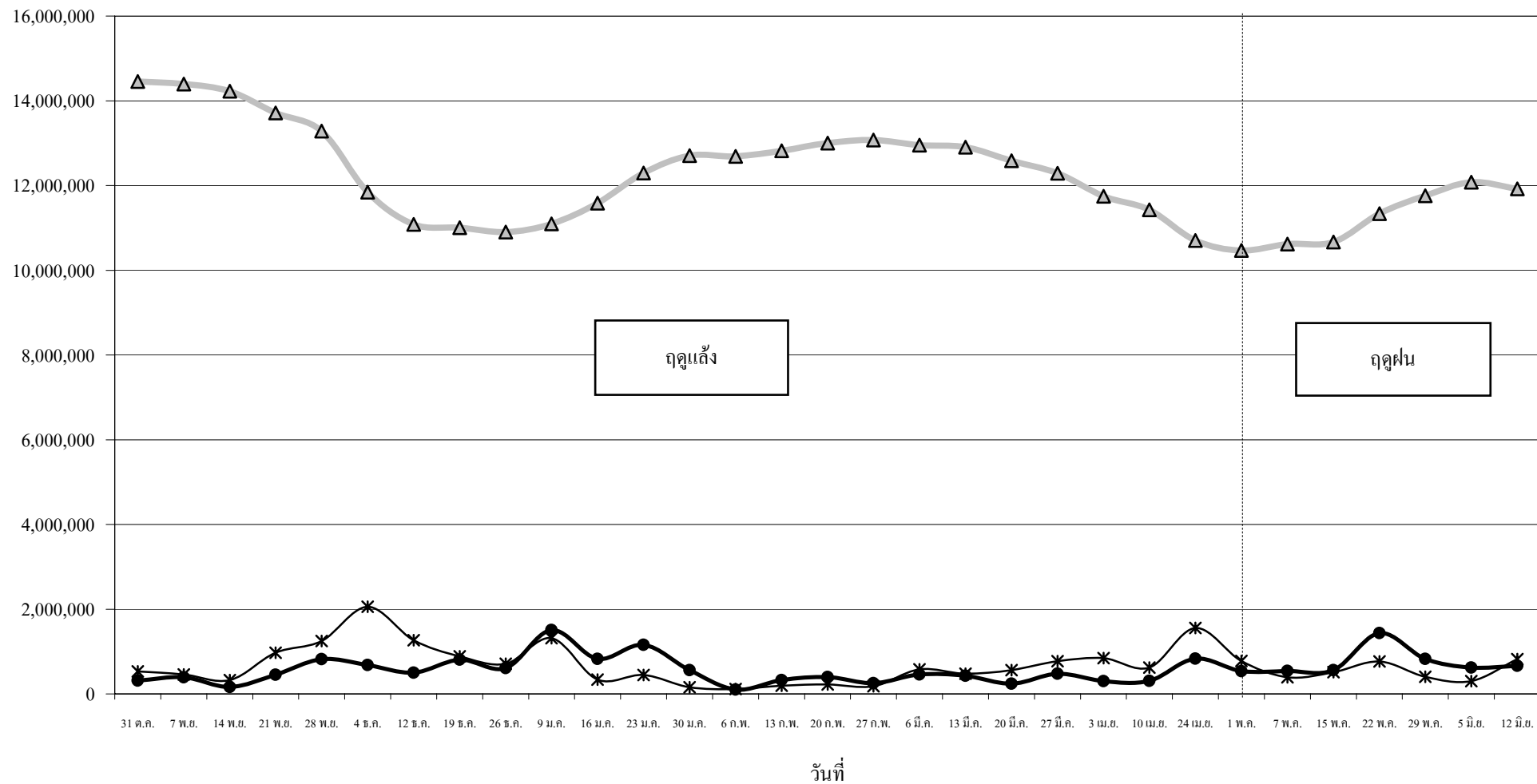


กราฟแสดงสภาพการปลูกพืชทุกชนิด ในเขตโครงการชลประทานขนาดใหญ่และกลาง เป็นรายสัปดาห์

พื้นที่ (ไร่)

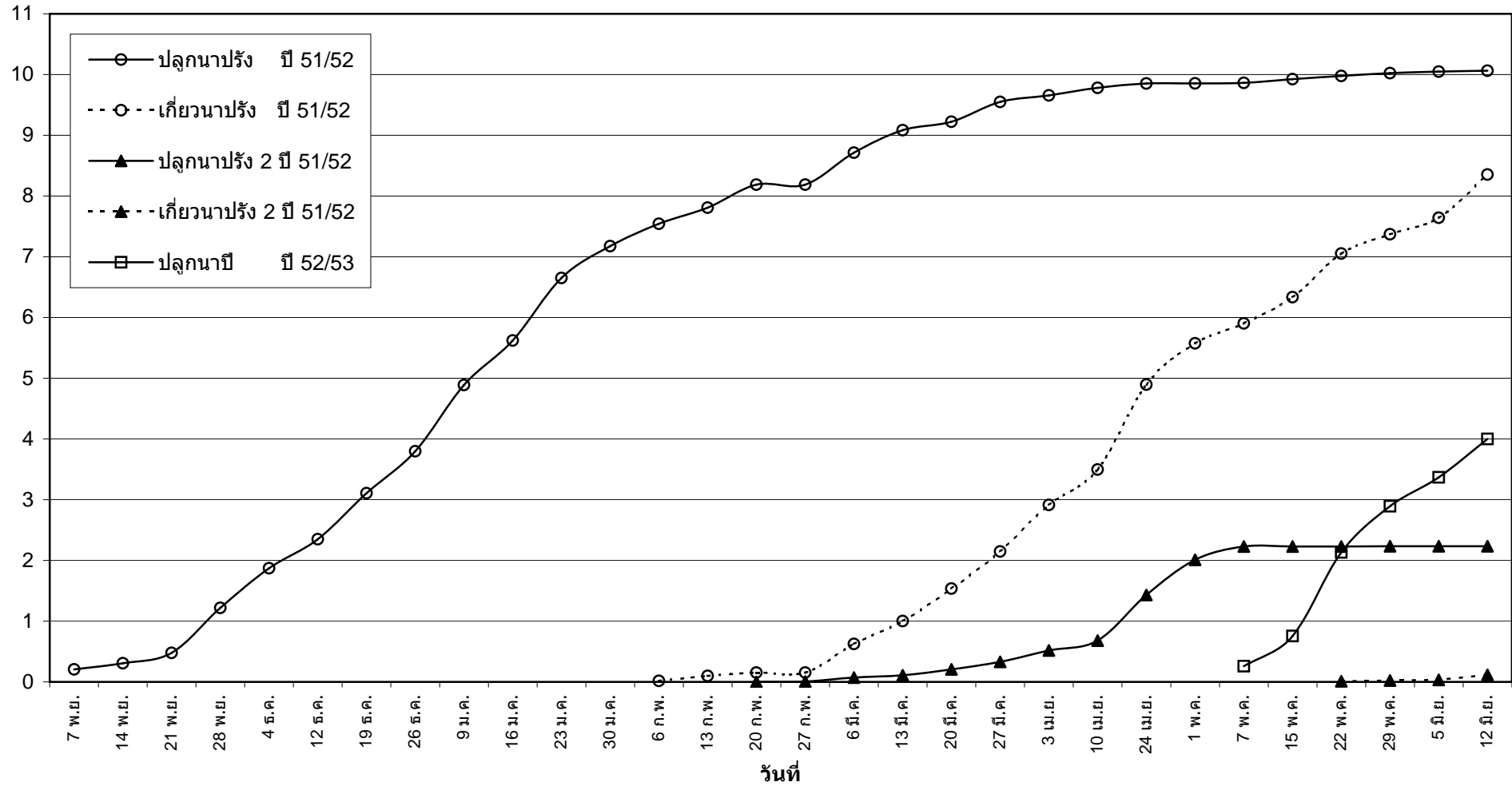
ณ วันที่ 12 มิถุนายน 2552



● ปลูก (Plant) คือ พื้นที่ปลูกเป็นรายสัปดาห์ ▲ เจริญเติบโต (Growth) คือ พื้นที่ปลูกทั้งหมดในช่วงเวลานั้น ๆ (ปลูกสะสมลบเกี่ยวสะสม) * เก็บเกี่ยว (Harvest) คือ พื้นที่เกี่ยวเป็นรายสัปดาห์

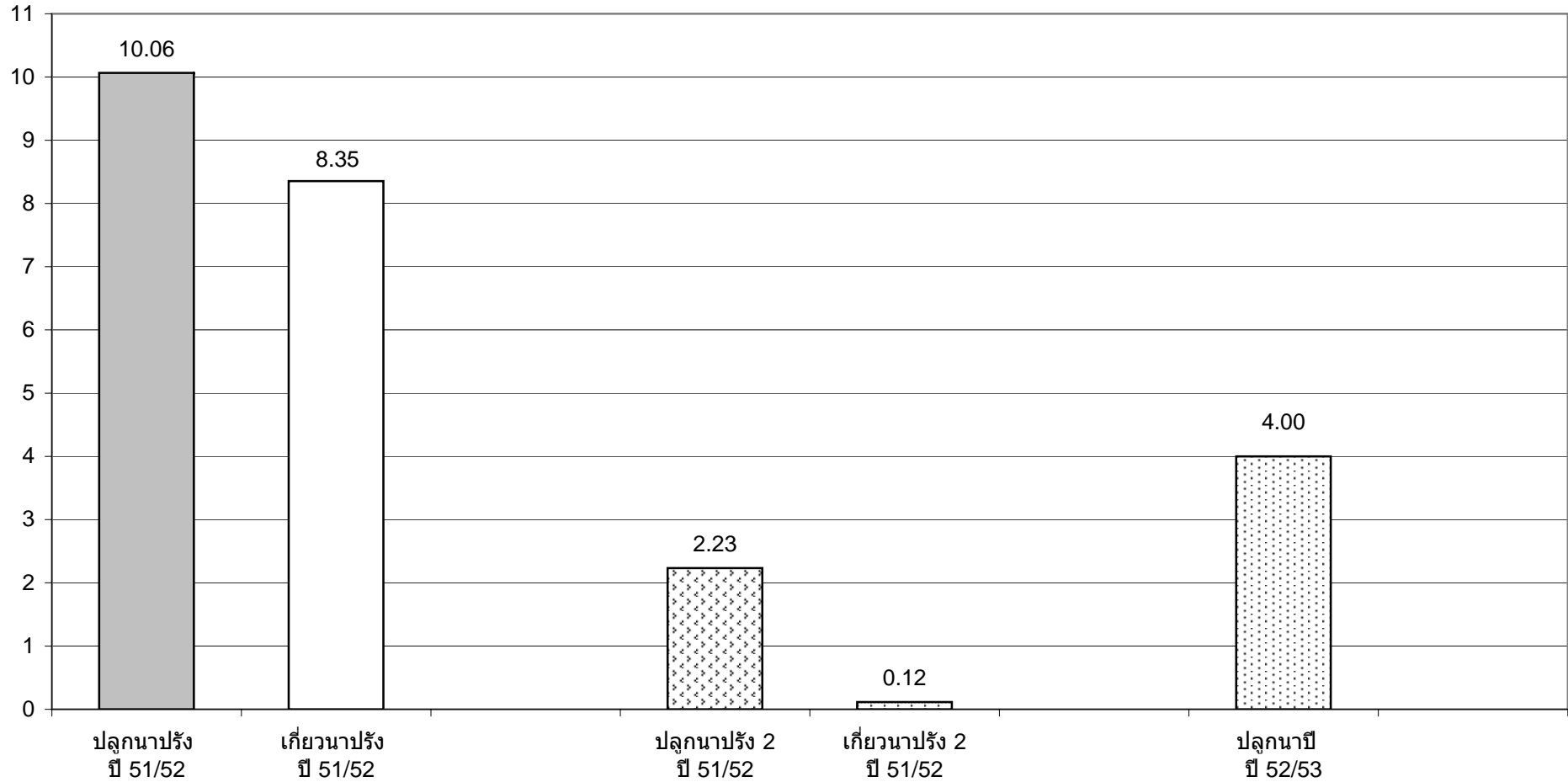
กราฟแสดง เนื้อที่ปลูก และเนื้อที่เก็บเกี่ยวข้าว ในเขตชลประทาน
ปีเพาะปลูก 2551/52 - 2552/53
ณ วันที่ 12 มิถุนายน 2552

เนื้อที่ (ล้านไร่)



แผนภูมิแสดงเนื้อที่ปลูกสะสม และเนื้อที่เก็บเกี่ยวสะสม ของข้าว
ในเขตชลประทาน ปีเพาะปลูก 2551/52 - 2552/53
ณ วันที่ 12 มิถุนายน 2552

เนื้อที่ (ล้านไร่)



พืช	สภาพการปลูก	พื้นที่เพาะปลูก (รายสัปดาห์)													
		29 30 พ.ค.-5 มิ.ย.52	30 6-12 มิ.ย.52	31 13-19 มิ.ย.52	32 20-26 มิ.ย.52	33 27 มิ.ย.-3 ก.ค.52	34 4-10 ก.ค.52	35 11-17 ก.ค.52	36 18-24 ก.ค.52	37 25-31 ก.ค.52	38 1-7 ส.ค.52	39 8-14 ส.ค.52	40 15-21 ส.ค.52	41 22-29 ส.ค.52	42 30 ส.ค.-4 ก.ย.52
ข้าวนาปรัง	ปลูกใหม่	25,034	15,048												
	เจริญเติบโต	2,380,048	1,694,437												
	เก็บเกี่ยว	271,912	710,645												
ข้าวนาปรัง 2	ปลูกใหม่														
	เจริญเติบโต	2,200,036	2,117,711												
	เก็บเกี่ยว	8,750	82,325												
ข้าวนาปี	ปลูกใหม่	477,008	630,797												
	เจริญเติบโต	2,918,809	3,393,237												
	เก็บเกี่ยว														
ข้าวนาปีต่อเนื่อง	ปลูกใหม่														
	เจริญเติบโต														
	เก็บเกี่ยว														
รวมข้าว	รวมต้นสัปดาห์	7,779,555	8,000,935												
	เก็บเกี่ยว	280,662	795,550												
	เหลือ	7,498,893	7,205,385												
	ปลูกใหม่	502,042	645,845												
	รวมปลายสัปดาห์	8,000,935	7,851,230												
พืชไร่-พืชผัก (แล้ง)	ปลูกใหม่	555													
	เจริญเติบโต	206,871	180,657												
	เก็บเกี่ยว	19,055	26,769												
พืชไร่-พืชผัก (ฝน)	ปลูกใหม่	121,219	20,702												
	เจริญเติบโต	34,361	155,580												
	เก็บเกี่ยว														
พืชอื่นๆ (ตลอดปี)	อ้อย	940,501	928,642												
	ไม้ผล	1,161,139	1,181,398												
	ไม้ยืนต้น	599,324	598,846												
	บ่อปลา	510,386	500,874												
	บ่อกุ้ง	265,243	265,243												
	อื่นๆ	236,715	238,305												
รวม	3,713,308	3,713,308													
สรุป	รวมต้นสัปดาห์	11,756,001	12,077,249												
	เก็บเกี่ยว	299,717	822,319												
	เหลือ	11,456,284	11,254,930												
	ปลูกใหม่	620,965	666,547												
	รวมปลายสัปดาห์	12,077,249	11,921,477												

หมายเหตุ ปลูกใหม่ เป็นพื้นที่ปลูกรายสัปดาห์ เจริญเติบโต เป็นพื้นที่ปลูกสะสมทั้งหมดด้วยพื้นที่เก็บเกี่ยวสะสม

เก็บเกี่ยว เป็นพื้นที่เก็บเกี่ยวรายสัปดาห์

คำนิยามของข้าว ข้าวนาปรัง หมายถึง ข้าวที่ปลูกระหว่างวันที่ 1 พฤศจิกายน ถึง 30 เมษายนของปีถัดไป สำหรับจังหวัดนครศรีธรรมราช พัทลุง สงขลา ปัตตานี ยะลา นราธิวาส หมายถึง ข้าวที่เพาะปลูกอยู่ในระหว่างวันที่ 1 มีนาคม ถึง 15 มิถุนายน

ข้าวนาปี หมายถึง ข้าวที่ปลูกระหว่างวันที่ 1 พฤษภาคม ถึง 31 ตุลาคม สำหรับจังหวัดนครศรีธรรมราช พัทลุง สงขลา ปัตตานี ยะลา นราธิวาส หมายถึง ข้าวที่เพาะปลูกอยู่ในระหว่างวันที่ 16 มิถุนายน ถึง 28 กุมภาพันธ์ของปีถัดไป