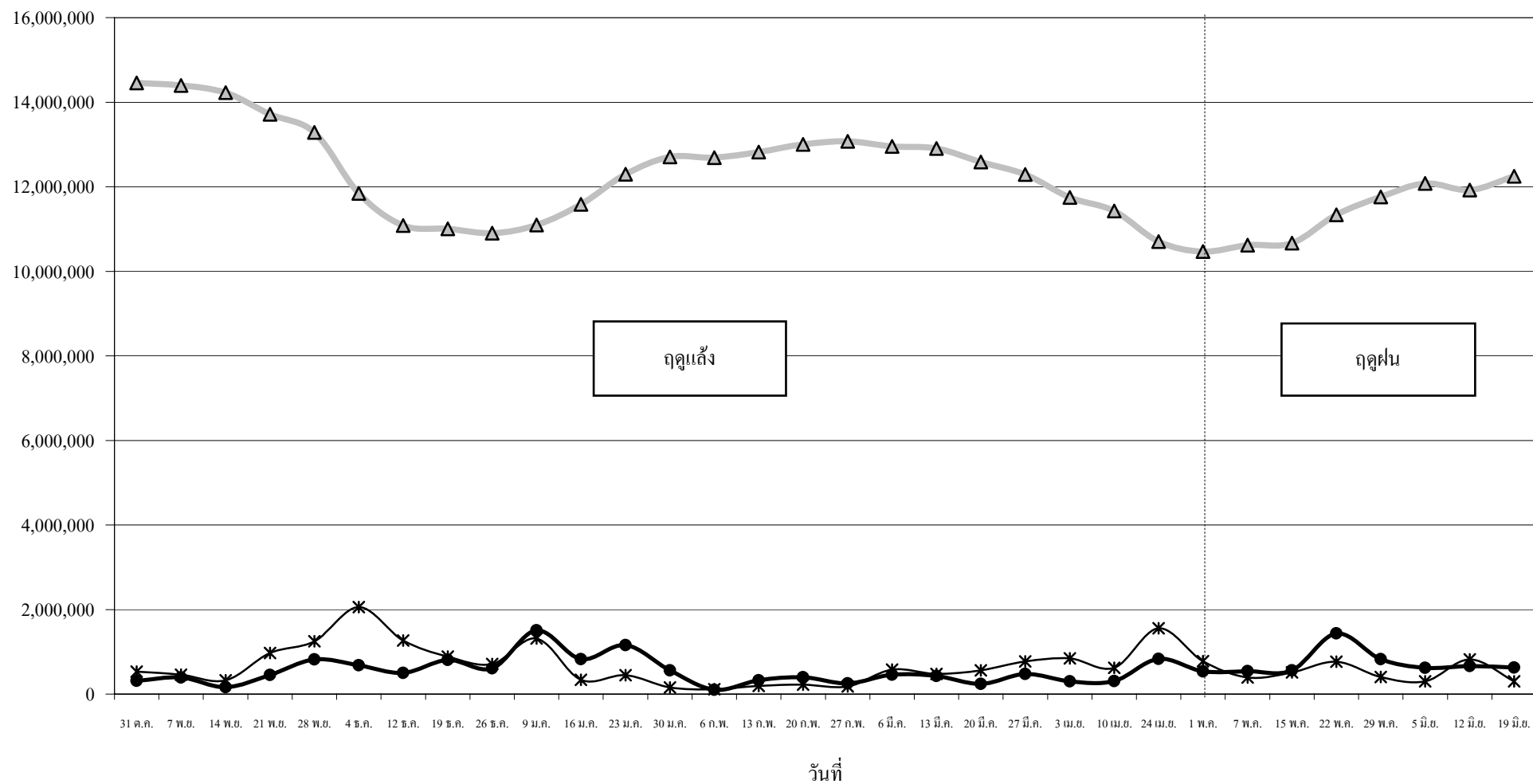


กราฟแสดงสภาพการปลูกพืชทุกชนิด ในเขตโครงการชลประทานขนาดใหญ่และกลาง เป็นรายสัปดาห์

พื้นที่ (ไร่)

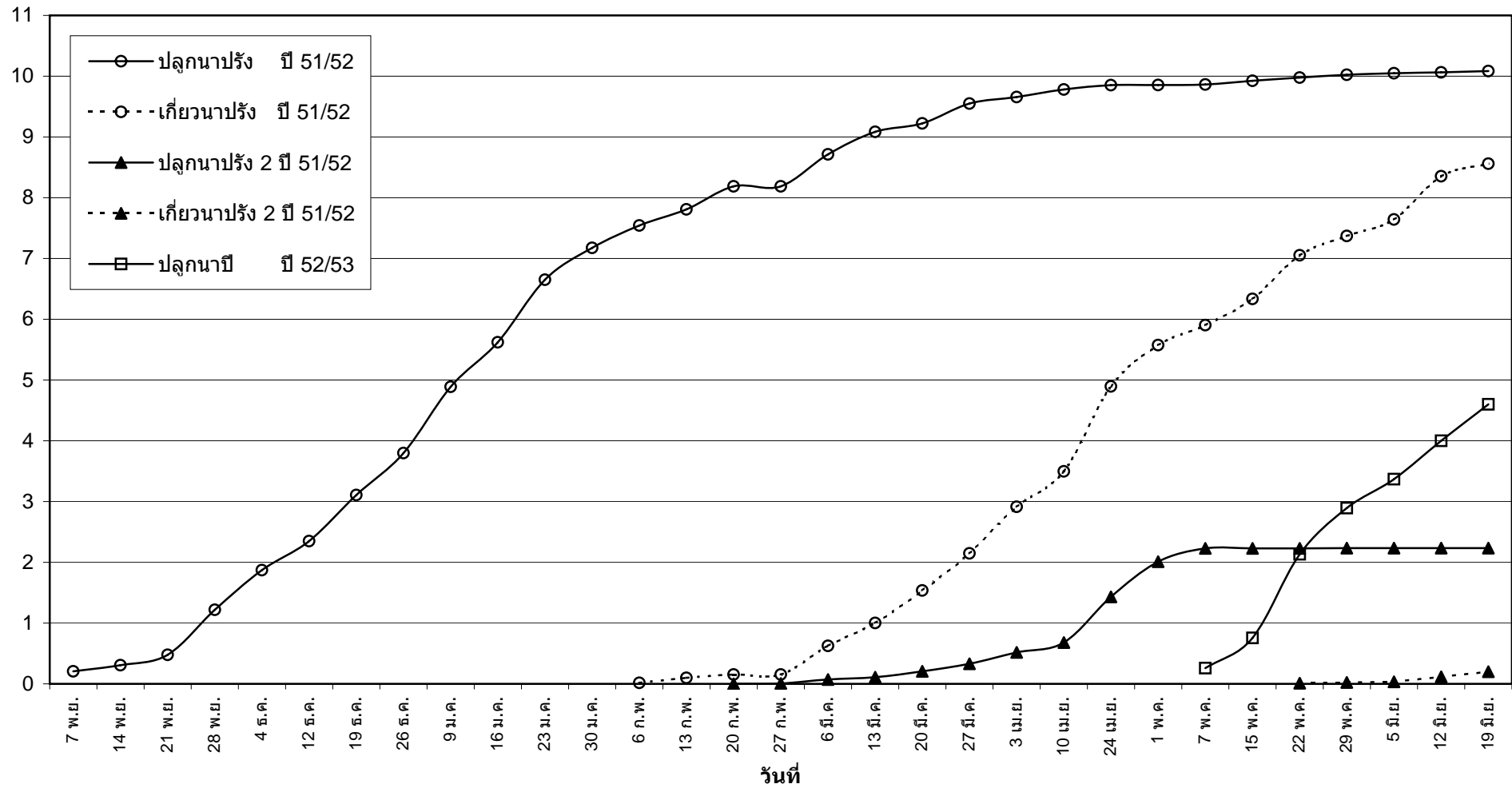
ณ วันที่ 19 มิถุนายน 2552



● ปลูก (Plant) คือ พื้นที่ปลูกเป็นรายสัปดาห์ ▲ เจริญเติบโต (Growth) คือ พื้นที่ปลูกทั้งหมดในช่วงเวลานั้น ๆ (ปลูกสะสมลบเกี่ยวสะสม) * เก็บเกี่ยว (Harvest) คือ พื้นที่เกี่ยวเป็นรายสัปดาห์

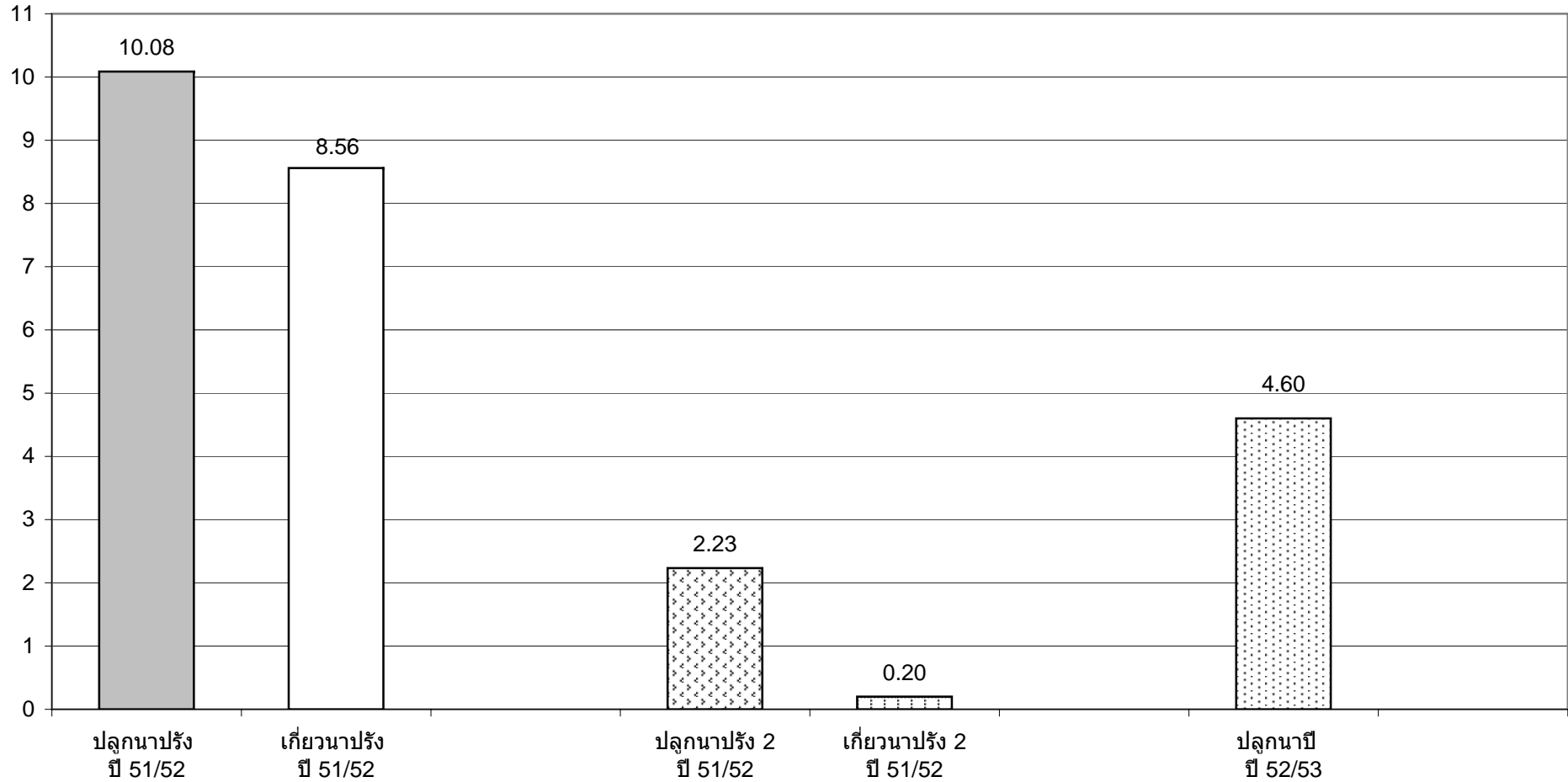
กราฟแสดง เนื้อที่ปลูก และเนื้อที่เก็บเกี่ยวข้าว ในเขตชลประทาน
ปีเพาะปลูก 2551/52 - 2552/53
ณ วันที่ 19 มิถุนายน 2552

เนื้อที่ (ล้านไร่)



แผนภูมิแสดงเนื้อที่ปลูกสะสม และเนื้อที่เก็บเกี่ยวสะสม ของข้าว
ในเขตชลประทาน ปีเพาะปลูก 2551/52 - 2552/53
ณ วันที่ 19 มิถุนายน 2552

เนื้อที่ (ล้านไร่)



พืช	สภาพการปลูก	พื้นที่เพาะปลูก (รายสัปดาห์)													
		29 30 พ.ค.-5 มิ.ย.52	30 6-12 มิ.ย.52	31 13-19 มิ.ย.52	32 20-26 มิ.ย.52	33 27 มิ.ย. -3 ก.ค.52	34 4-10 ก.ค.52	35 11-17 ก.ค.52	36 18-24 ก.ค.52	37 25-31 ก.ค.52	38 1-7 ส.ค.52	39 8-14 ส.ค.52	40 15-21 ส.ค.52	41 22-29 ส.ค.52	42 30 ส.ค.-4 ก.ย.52
ข้าวนาปรัง	ปลูกใหม่	25,034	15,048	21,437											
	เจริญเติบโต	2,380,048	1,694,437	1,502,551											
	เก็บเกี่ยว	271,912	710,645	206,934											
ข้าวนาปรัง 2	ปลูกใหม่														
	เจริญเติบโต	2,200,036	2,117,711	2,032,249											
	เก็บเกี่ยว	8,750	82,325	85,462											
ข้าวนาปี	ปลูกใหม่	477,008	630,797	601,086											
	เจริญเติบโต	2,918,809	3,393,237	4,024,034											
	เก็บเกี่ยว														
ข้าวนาปีต่อเนื่อง	ปลูกใหม่														
	เจริญเติบโต														
	เก็บเกี่ยว														
รวมข้าว	รวมต้นสัปดาห์	7,779,555	8,000,935	7,851,230											
	เก็บเกี่ยว	280,662	795,550	292,396											
	เหลือ	7,498,893	7,205,385	7,558,834											
	ปลูกใหม่	502,042	645,845	622,523											
	รวมปลายสัปดาห์	8,000,935	7,851,230	8,181,357											
พืชไร่-พืชผัก (แล้ง)	ปลูกใหม่	555		45											
	เจริญเติบโต	206,871	180,657	174,151											
	เก็บเกี่ยว	19,055	26,769	6,506											
พืชไร่-พืชผัก (ฝน)	ปลูกใหม่	121,219	20,702	1,857											
	เจริญเติบโต	34,361	155,580	176,282											
	เก็บเกี่ยว														
พืชอื่นๆ (ตลอดปี)	อ้อย	940,501	928,642	928,557											
	ไม้ผล	1,161,139	1,181,398	1,181,303											
	ไม้ยืนต้น	599,324	598,846	598,856											
	บ่อปลา	510,386	500,874	502,049											
	บ่อกุ้ง	265,243	265,243	265,235											
	อื่นๆ	236,715	238,305	238,305											
	รวม	3,713,308	3,713,308	3,714,305											
สรุป	รวมต้นสัปดาห์	11,756,001	12,077,249	11,921,477											
	เก็บเกี่ยว	299,717	822,319	298,902											
	เหลือ	11,456,284	11,254,930	11,622,575											
	ปลูกใหม่	620,965	666,547	625,422											
	รวมปลายสัปดาห์	12,077,249	11,921,477	12,247,997											

หมายเหตุ ปลูกใหม่ เป็นพื้นที่ปลูกรายสัปดาห์ เจริญเติบโต เป็นพื้นที่ปลูกสะสมหักลบด้วยพื้นที่เก็บเกี่ยวสะสม

เก็บเกี่ยว เป็นพื้นที่เก็บเกี่ยวรายสัปดาห์

คำนิยามของข้าว ข้าวนาปรัง หมายถึง ข้าวที่ปลูกระหว่างวันที่ 1 พฤศจิกายน ถึง 30 เมษายนของปีถัดไป สำหรับจังหวัดนครศรีธรรมราช พัทลุง สงขลา ปัตตานี ยะลา นราธิวาส หมายถึง ข้าวที่เพาะปลูกอยู่ในระหว่างวันที่ 1 มีนาคม ถึง 15 มิถุนายน

ข้าวนาปี หมายถึง ข้าวที่ปลูกระหว่างวันที่ 1 พฤษภาคม ถึง 31 ตุลาคม สำหรับจังหวัดนครศรีธรรมราช พัทลุง สงขลา ปัตตานี ยะลา นราธิวาส หมายถึง ข้าวที่เพาะปลูกอยู่ในระหว่างวันที่ 16 มิถุนายน ถึง 28 กุมภาพันธ์ของปีถัดไป