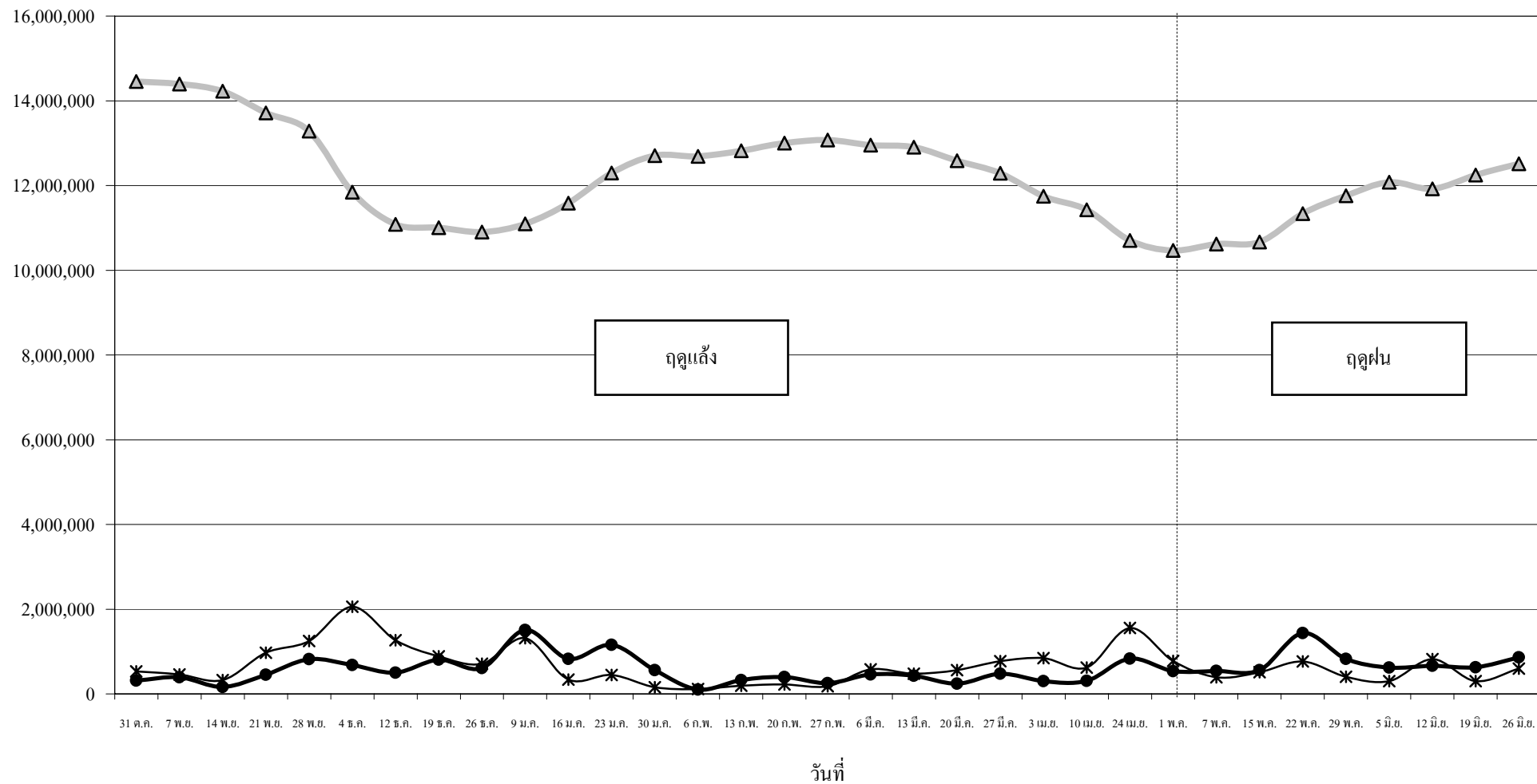


กราฟแสดงสภาพการปลูกพืชทุกชนิด ในเขตโครงการชลประทานขนาดใหญ่และกลาง เป็นรายสัปดาห์

พื้นที่ (ไร่)

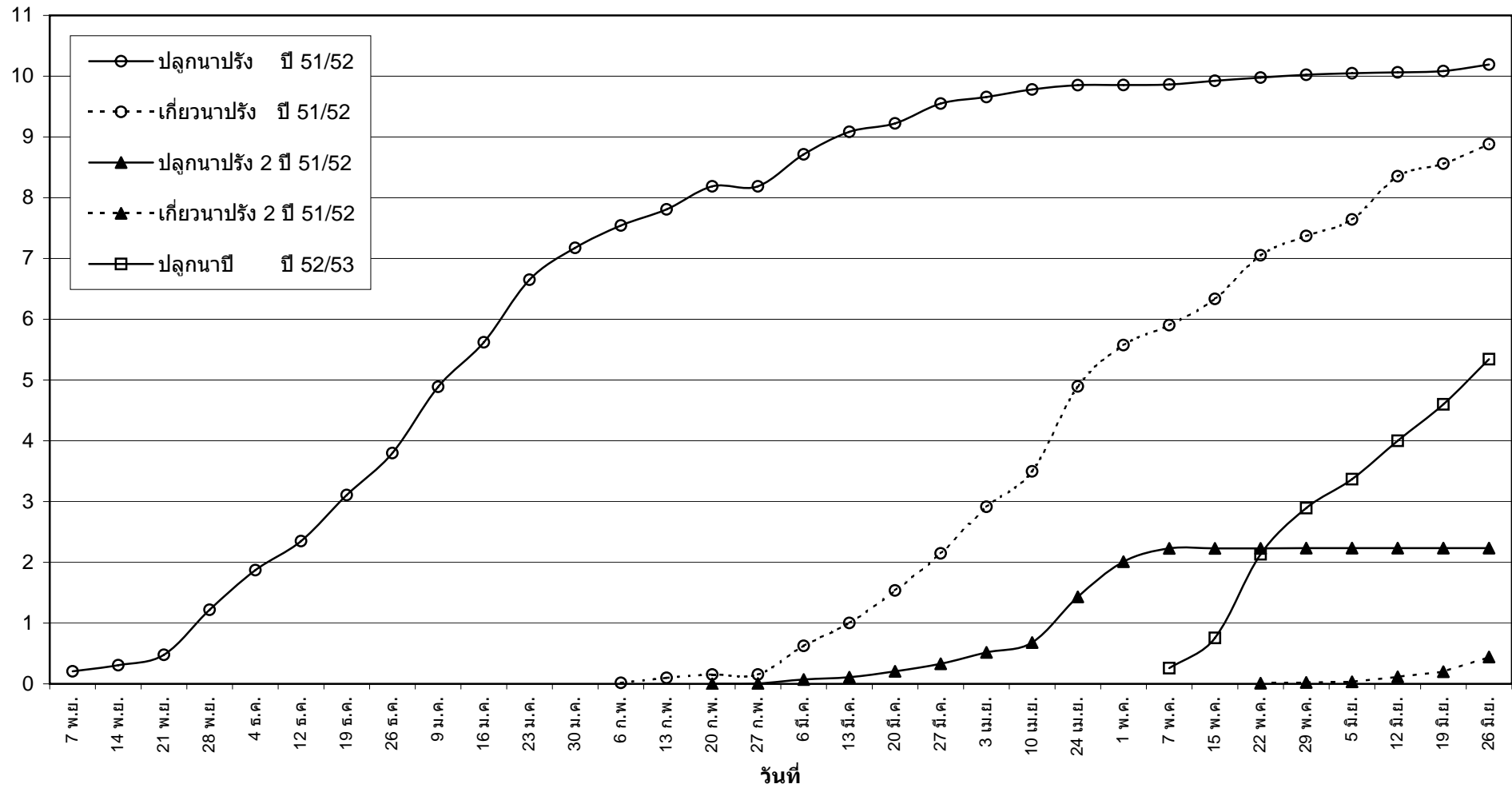
ณ วันที่ 26 มิถุนายน 2552



● ปลูก (Plant) คือ พื้นที่ปลูกเป็นรายสัปดาห์ ▲ เจริญเติบโต (Growth) คือ พื้นที่ปลูกทั้งหมดในช่วงเวลานั้น ๆ (ปลูกสะสมลบเกี่ยวสะสม) * เก็บเกี่ยว (Harvest) คือ พื้นที่เกี่ยวเป็นรายสัปดาห์

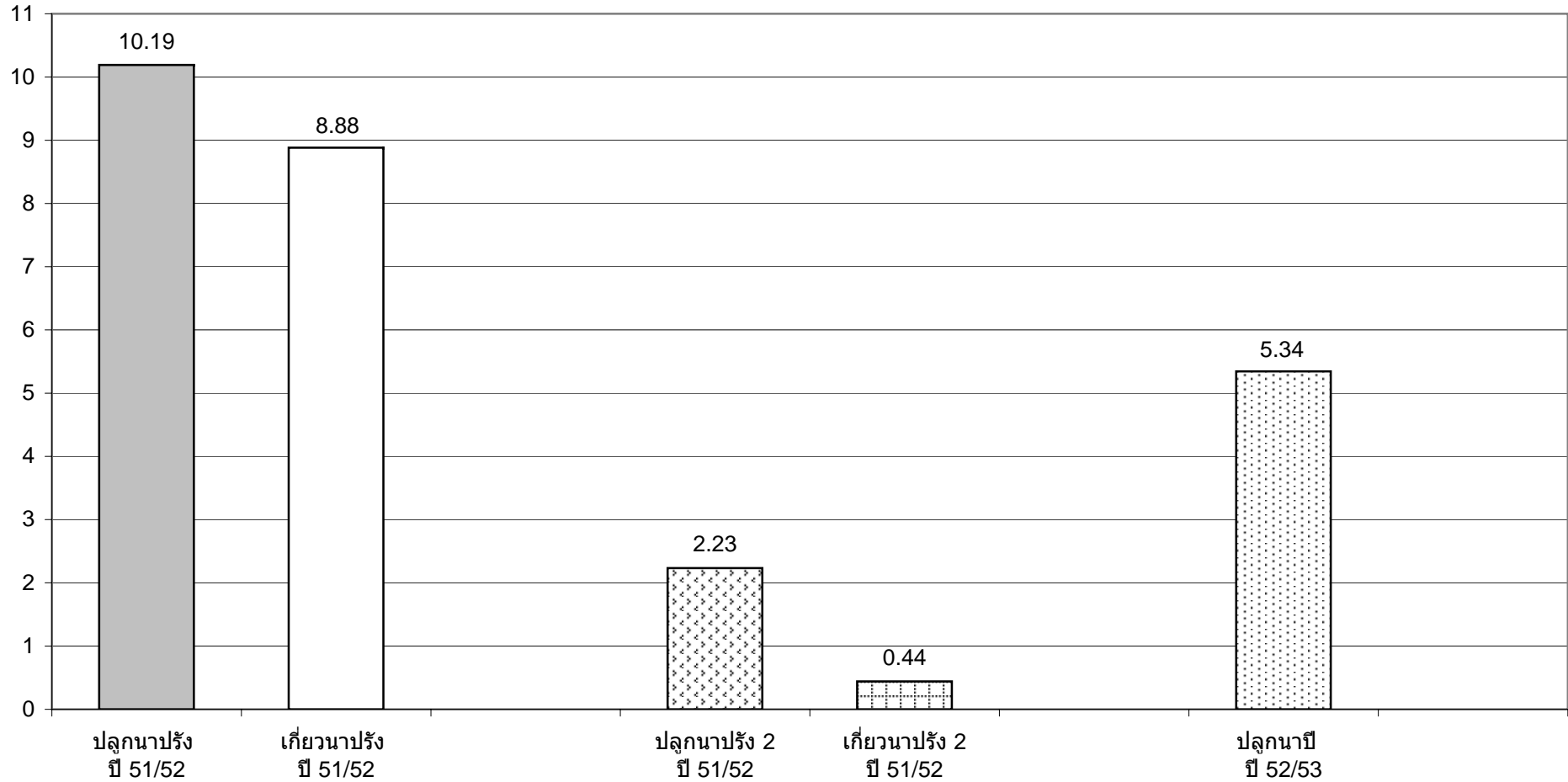
กราฟแสดง เนื้อที่ปลูก และเนื้อที่เก็บเกี่ยวข้าว ในเขตชลประทาน
ปีเพาะปลูก 2551/52 - 2552/53
ณ วันที่ 26 มิถุนายน 2552

เนื้อที่ (ล้านไร่)



แผนภูมิแสดงเนื้อที่ปลูกสะสม และเนื้อที่เก็บเกี่ยวสะสม ของข้าว
ในเขตชลประทาน ปีเพาะปลูก 2551/52 - 2552/53
ณ วันที่ 26 มิถุนายน 2552

เนื้อที่ (ล้านไร่)



| พืช | สภาพการปลูก | พื้นที่เพาะปลูก (รายสัปดาห์) | | | | | | | | | | | | | |
|----------------------|----------------|------------------------------|--------------------|---------------------|---------------------|-------------------------|-------------------|--------------------|--------------------|--------------------|------------------|-------------------|--------------------|--------------------|------------------------|
| | | 29 30 พ.ค.-5 มิ.ย.52 | 30 6-12 มิ.ย.52 | 31 13-19 มิ.ย.52 | 32 20-26 มิ.ย.52 | 33 27 มิ.ย.-3 ก.ค.52 | 34 4-10 ก.ค.52 | 35 11-17 ก.ค.52 | 36 18-24 ก.ค.52 | 37 25-31 ก.ค.52 | 38 1-7 ส.ค.52 | 39 8-14 ส.ค.52 | 40 15-21 ส.ค.52 | 41 22-29 ส.ค.52 | 42 30 ส.ค.-4 ก.ย.52 |
| ข้าวนาปรัง | ปลูกใหม่ | 25,034 | 15,048 | 21,437 | 105,952 | | | | | | | | | | |
| | เจริญเติบโต | 2,380,048 | 1,694,437 | 1,502,551 | 1,202,727 | | | | | | | | | | |
| | เก็บเกี่ยว | 271,912 | 710,645 | 206,934 | 321,261 | | | | | | | | | | |
| ข้าวนาปรัง 2 | ปลูกใหม่ | | | | | | | | | | | | | | |
| | เจริญเติบโต | 2,200,036 | 2,117,711 | 2,032,279 | 1,791,381 | | | | | | | | | | |
| | เก็บเกี่ยว | 8,750 | 82,325 | 85,432 | 240,898 | | | | | | | | | | |
| ข้าวนาปี | ปลูกใหม่ | 477,008 | 630,797 | 601,086 | 743,069 | | | | | | | | | | |
| | เจริญเติบโต | 2,918,809 | 3,393,237 | 4,024,034 | 4,598,005 | | | | | | | | | | |
| | เก็บเกี่ยว | | | | 27,115 | | | | | | | | | | |
| ข้าวนาปีต่อเนื่อง | ปลูกใหม่ | | | | | | | | | | | | | | |
| | เจริญเติบโต | | | | | | | | | | | | | | |
| | เก็บเกี่ยว | | | | | | | | | | | | | | |
| รวมข้าว | รวมต้นสัปดาห์ | 7,779,555 | 8,000,935 | 7,851,230 | 8,181,387 | | | | | | | | | | |
| | เก็บเกี่ยว | 280,662 | 795,550 | 292,366 | 589,274 | | | | | | | | | | |
| | เหลือ | 7,498,893 | 7,205,385 | 7,558,864 | 7,592,113 | | | | | | | | | | |
| | ปลูกใหม่ | 502,042 | 645,845 | 622,523 | 849,021 | | | | | | | | | | |
| | รวมปลายสัปดาห์ | 8,000,935 | 7,851,230 | 8,181,387 | 8,441,134 | | | | | | | | | | |
| พืชไร่-พืชผัก (แล้ง) | ปลูกใหม่ | 555 | | 45 | 5,291 | | | | | | | | | | |
| | เจริญเติบโต | 206,871 | 180,657 | 174,151 | 164,288 | | | | | | | | | | |
| | เก็บเกี่ยว | 19,055 | 26,769 | 6,506 | 9,908 | | | | | | | | | | |
| พืชไร่-พืชผัก (ฝน) | ปลูกใหม่ | 121,219 | 20,702 | 1,857 | 5,879 | | | | | | | | | | |
| | เจริญเติบโต | 34,361 | 155,580 | 176,282 | 178,139 | | | | | | | | | | |
| | เก็บเกี่ยว | | | | | | | | | | | | | | |
| พืชอื่นๆ (ตลอดปี) | อ้อย | 940,501 | 928,642 | 928,557 | 927,725 | | | | | | | | | | |
| | ไม้ผล | 1,161,139 | 1,181,398 | 1,181,303 | 1,180,898 | | | | | | | | | | |
| | ไม้ยืนต้น | 599,324 | 598,846 | 598,856 | 606,706 | | | | | | | | | | |
| | บ่อปลา | 510,386 | 500,874 | 502,049 | 503,438 | | | | | | | | | | |
| | บ่อกุ้ง | 265,243 | 265,243 | 265,235 | 262,544 | | | | | | | | | | |
| | อื่นๆ | 236,715 | 238,305 | 238,305 | 238,502 | | | | | | | | | | |
| | รวม | 3,713,308 | 3,713,308 | 3,714,305 | 3,719,813 | | | | | | | | | | |
| สรุป | รวมต้นสัปดาห์ | 11,756,001 | 12,077,249 | 11,921,477 | 12,248,027 | | | | | | | | | | |
| | เก็บเกี่ยว | 299,717 | 822,319 | 298,872 | 599,182 | | | | | | | | | | |
| | เหลือ | 11,456,284 | 11,254,930 | 11,622,605 | 11,648,845 | | | | | | | | | | |
| | ปลูกใหม่ | 620,965 | 666,547 | 625,422 | 865,699 | | | | | | | | | | |
| | รวมปลายสัปดาห์ | 12,077,249 | 11,921,477 | 12,248,027 | 12,514,544 | | | | | | | | | | |

หมายเหตุ ปลูกใหม่ เป็นพื้นที่ปลูกรายสัปดาห์ เจริญเติบโต เป็นพื้นที่ปลูกสะสมหักลบด้วยพื้นที่เก็บเกี่ยวสะสม เก็บเกี่ยว เป็นพื้นที่เก็บเกี่ยวรายสัปดาห์
 คำนิยามของข้าว ข้าวนาปรัง หมายถึง ข้าวที่ปลูกระหว่างวันที่ 1 พฤศจิกายน ถึง 30 เมษายนของปีถัดไป สำหรับจังหวัดนครศรีธรรมราช พัทลุง สงขลา ปัตตานี ยะลา นราธิวาส หมายถึง ข้าวที่เพาะปลูกอยู่ในระหว่างวันที่ 1 มีนาคม ถึง 15 มิถุนายน
 ข้าวนาปี หมายถึง ข้าวที่ปลูกระหว่างวันที่ 1 พฤษภาคม ถึง 31 ตุลาคม สำหรับจังหวัดนครศรีธรรมราช พัทลุง สงขลา ปัตตานี ยะลา นราธิวาส หมายถึง ข้าวที่เพาะปลูกอยู่ในระหว่างวันที่ 16 มิถุนายน ถึง 28 กุมภาพันธ์ของปีถัดไป