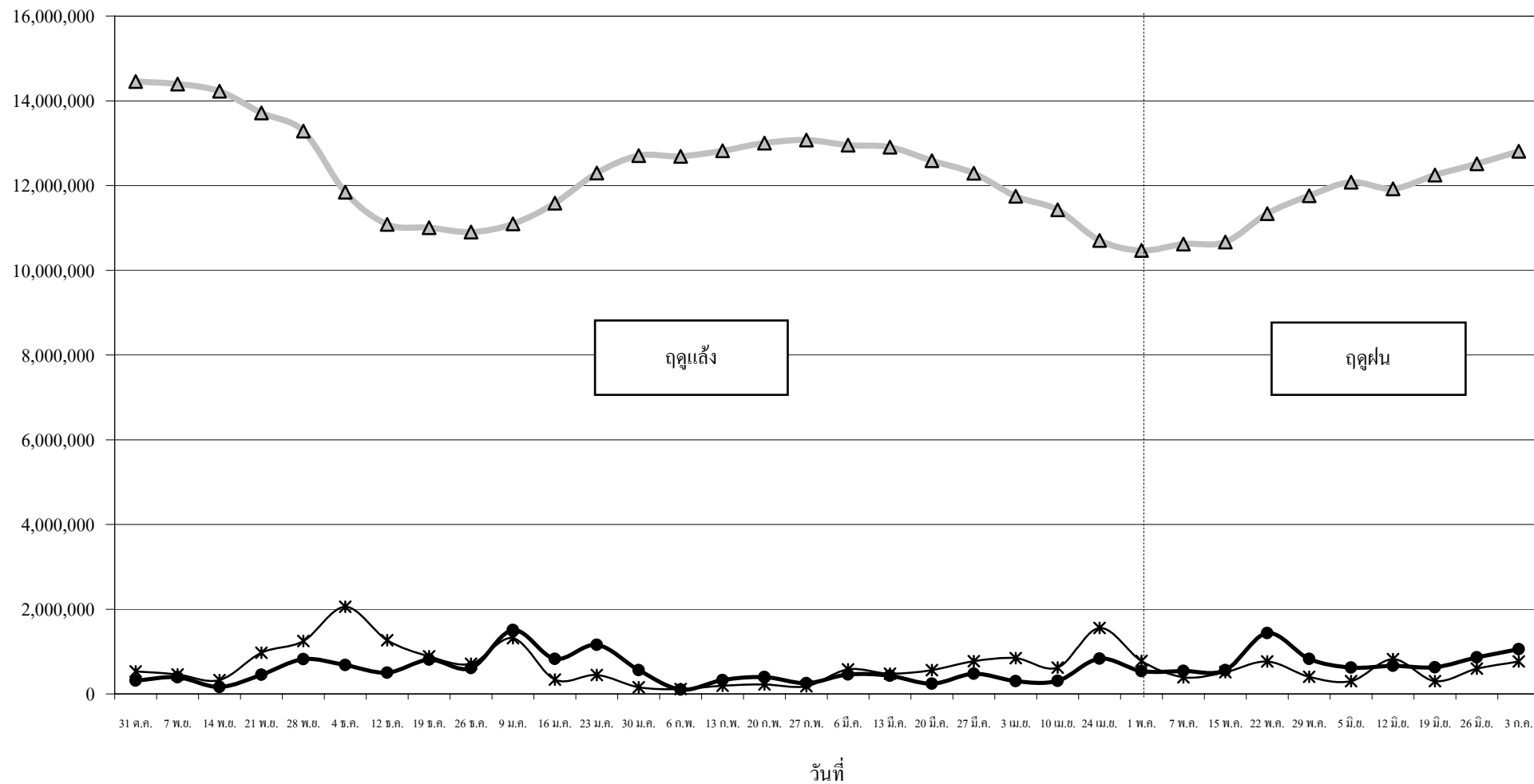


กราฟแสดงสภาพการปลูกพืชทุกชนิด ในเขตโครงการชลประทานขนาดใหญ่และกลาง เป็นรายสัปดาห์

พื้นที่ (ไร่)

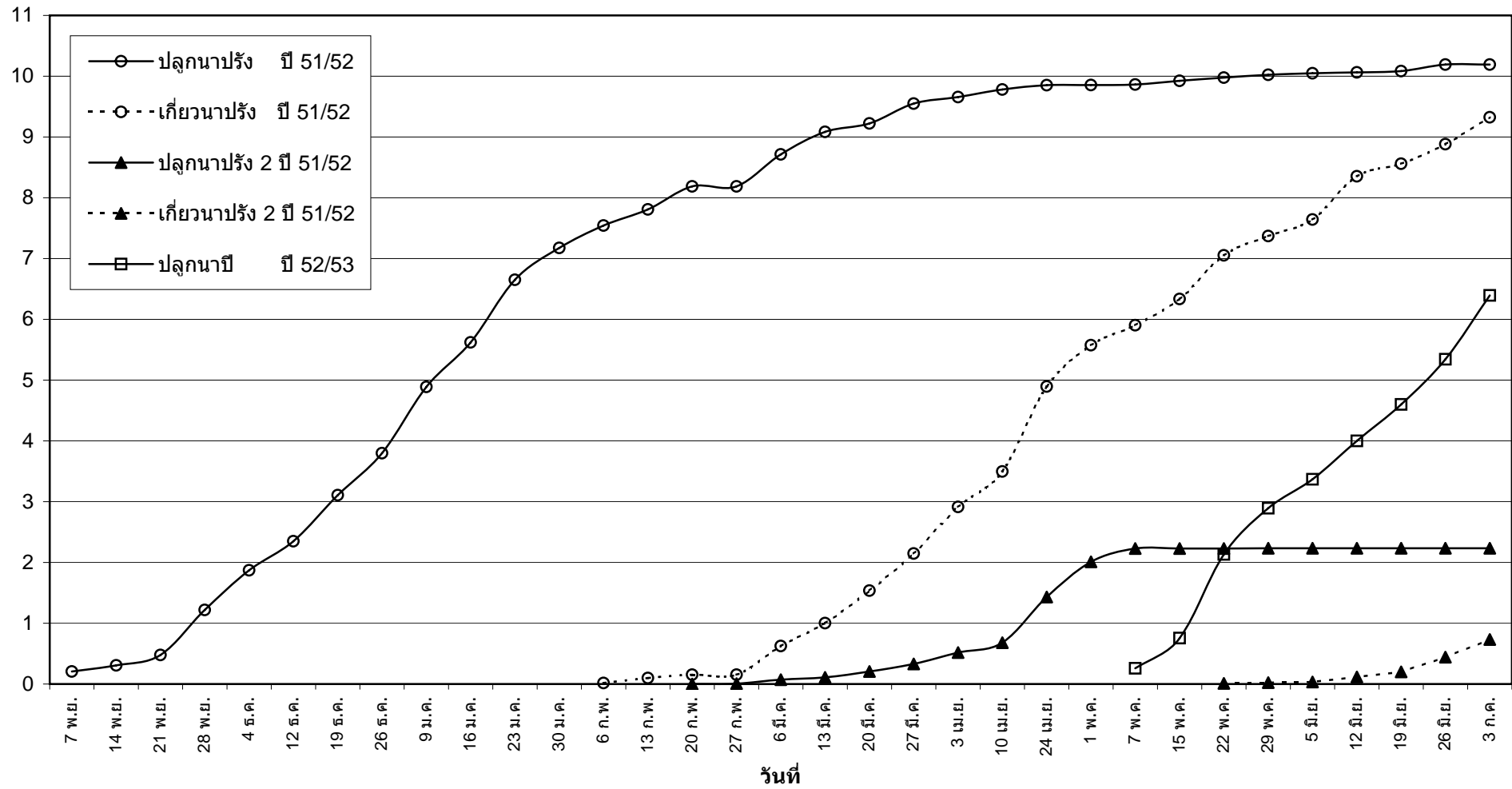
ณ วันที่ 3 กรกฎาคม 2552



● ปลูก (Plant) คือ พื้นที่ปลูกเป็นรายสัปดาห์ ▲ เจริญเติบโต (Growth) คือ พื้นที่ปลูกทั้งหมดในช่วงเวลานั้น ๆ (ปลูกสะสมลบเกี่ยวสะสม) * เก็บเกี่ยว (Harvest) คือ พื้นที่เกี่ยวเป็นรายสัปดาห์

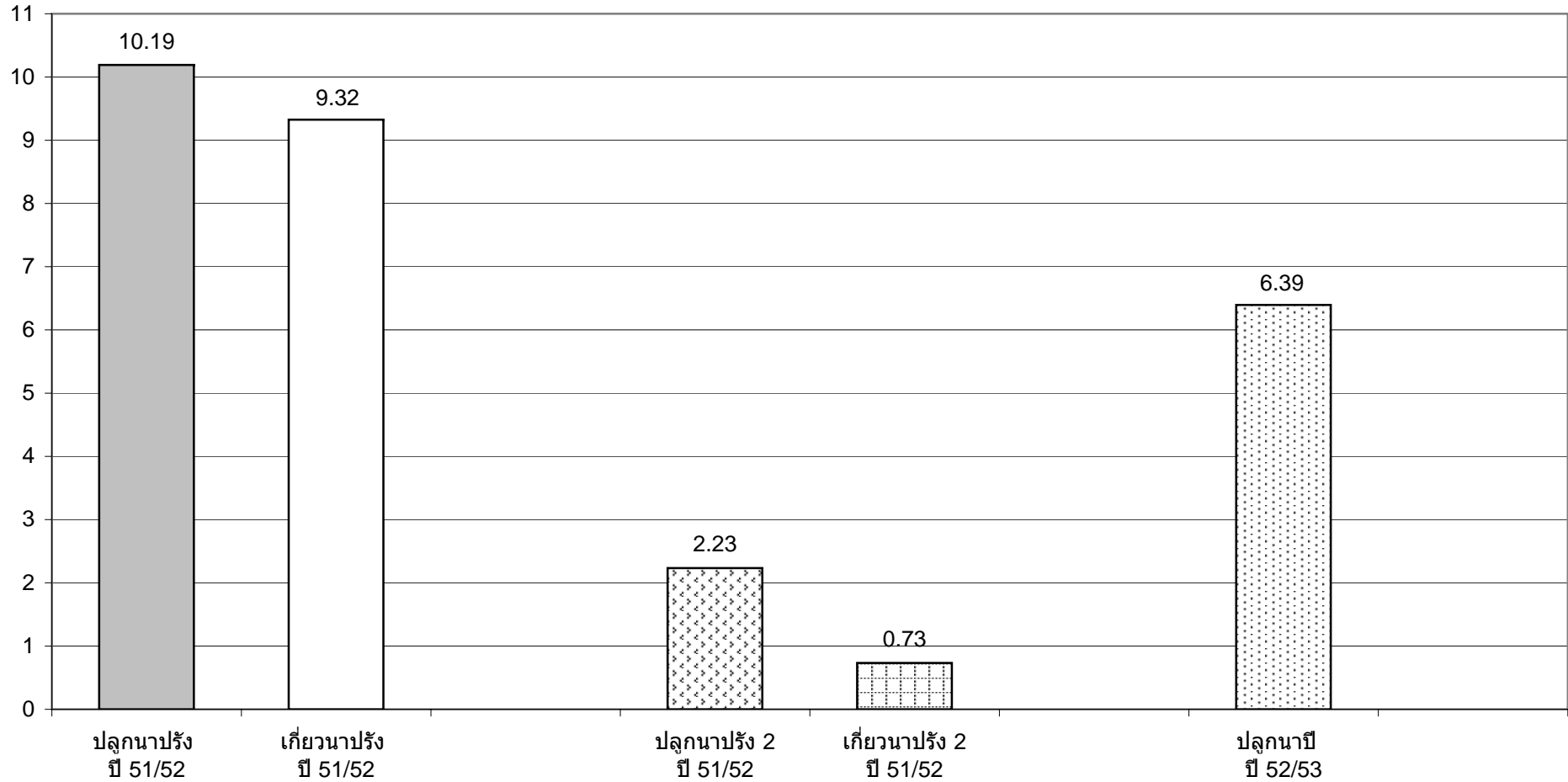
กราฟแสดง เนื้อที่ปลูก และเนื้อที่เก็บเกี่ยวข้าว ในเขตชลประทาน
ปีเพาะปลูก 2551/52 - 2552/53
ณ วันที่ 3 กรกฎาคม 2552

เนื้อที่ (ล้านไร่)



แผนภูมิแสดงเนื้อที่ปลูกสะสม และเนื้อที่เก็บเกี่ยวสะสม ของข้าว
ในเขตชลประทาน ปีเพาะปลูก 2551/52 - 2552/53
ณ วันที่ 3 กรกฎาคม 2552

เนื้อที่ (ล้านไร่)



พืช	สภาพการปลูก	พื้นที่เพาะปลูก (รายสัปดาห์)													
		29 30 พ.ค.-5 มิ.ย.52	30 6-12 มิ.ย.52	31 13-19 มิ.ย.52	32 20-26 มิ.ย.52	33 27 มิ.ย.-3 ก.ค.52	34 4-10 ก.ค.52	35 11-17 ก.ค.52	36 18-24 ก.ค.52	37 25-31 ก.ค.52	38 1-7 ส.ค.52	39 8-14 ส.ค.52	40 15-21 ส.ค.52	41 22-29 ส.ค.52	42 30 ส.ค.-4 ก.ย.52
ข้าวนาปรัง	ปลูกใหม่	25,034	15,048	21,437	105,952										
	เจริญเติบโต	2,380,048	1,694,437	1,502,551	1,202,727	865,813									
	เก็บเกี่ยว	271,912	710,645	206,934	321,261	442,866									
ข้าวนาปรัง 2	ปลูกใหม่														
	เจริญเติบโต	2,200,036	2,117,711	2,032,279	1,791,381	1,499,634									
	เก็บเกี่ยว	8,750	82,325	85,432	240,898	291,747									
ข้าวนาปี	ปลูกใหม่	477,008	630,797	601,086	743,069	1,050,608									
	เจริญเติบโต	2,918,809	3,393,237	4,024,034	4,598,005	5,341,074									
	เก็บเกี่ยว				27,115										
ข้าวนาปีต่อเนื่อง	ปลูกใหม่														
	เจริญเติบโต														
	เก็บเกี่ยว														
รวมข้าว	รวมต้นสัปดาห์	7,779,555	8,000,935	7,851,230	8,181,387	8,441,134									
	เก็บเกี่ยว	280,662	795,550	292,366	589,274	734,613									
	เหลือ	7,498,893	7,205,385	7,558,864	7,592,113	7,706,521									
	ปลูกใหม่	502,042	645,845	622,523	849,021	1,050,608									
	รวมปลายสัปดาห์	8,000,935	7,851,230	8,181,387	8,441,134	8,757,129									
พืชไร่-พืชผัก (แล้ง)	ปลูกใหม่	555		45	5,291	4,495									
	เจริญเติบโต	206,871	180,657	174,151	164,288	140,681									
	เก็บเกี่ยว	19,055	26,769	6,506	9,908	28,898									
พืชไร่-พืชผัก (ฝน)	ปลูกใหม่	121,219	20,702	1,857	5,879	3,380									
	เจริญเติบโต	34,361	155,580	176,282	178,139	184,018									
	เก็บเกี่ยว														
พืชอื่นๆ (ตลอดปี)	อ้อย	940,501	928,642	928,557	927,725	928,400									
	ไม้ผล	1,161,139	1,181,398	1,181,303	1,180,898	1,183,971									
	ไม้ยืนต้น	599,324	598,846	598,856	606,706	622,376									
	บ่อปลา	510,386	500,874	502,049	503,438	501,152									
	บ่อกุ้ง	265,243	265,243	265,235	262,544	239,942									
	อื่นๆ	236,715	238,305	238,305	238,502	243,972									
	รวม	3,713,308	3,713,308	3,714,305	3,719,813	3,719,813									
สรุป	รวมต้นสัปดาห์	11,756,001	12,077,249	11,921,477	12,248,027	12,514,544									
	เก็บเกี่ยว	299,717	822,319	298,872	599,182	763,511									
	เหลือ	11,456,284	11,254,930	11,622,605	11,648,845	11,751,033									
	ปลูกใหม่	620,965	666,547	625,422	865,699	1,058,483									
	รวมปลายสัปดาห์	12,077,249	11,921,477	12,248,027	12,514,544	12,809,516									

หมายเหตุ ปลูกใหม่ เป็นพื้นที่ปลูกรายสัปดาห์ เจริญเติบโต เป็นพื้นที่ปลูกสะสมหักลบด้วยพื้นที่เก็บเกี่ยวสะสม เก็บเกี่ยว เป็นพื้นที่เก็บเกี่ยวรายสัปดาห์
 คำนิยามของข้าว ข้าวนาปรัง หมายถึง ข้าวที่ปลูกระหว่างวันที่ 1 พฤศจิกายน ถึง 30 เมษายนของปีถัดไป สำหรับจังหวัดนครศรีธรรมราช พัทลุง สงขลา ปัตตานี ยะลา นราธิวาส หมายถึง ข้าวที่เพาะปลูกอยู่ในระหว่างวันที่ 1 มีนาคม ถึง 15 มิถุนายน
 ข้าวนาปี หมายถึง ข้าวที่ปลูกระหว่างวันที่ 1 พฤษภาคม ถึง 31 ตุลาคม สำหรับจังหวัดนครศรีธรรมราช พัทลุง สงขลา ปัตตานี ยะลา นราธิวาส หมายถึง ข้าวที่เพาะปลูกอยู่ในระหว่างวันที่ 16 มิถุนายน ถึง 28 กุมภาพันธ์ของปีถัดไป