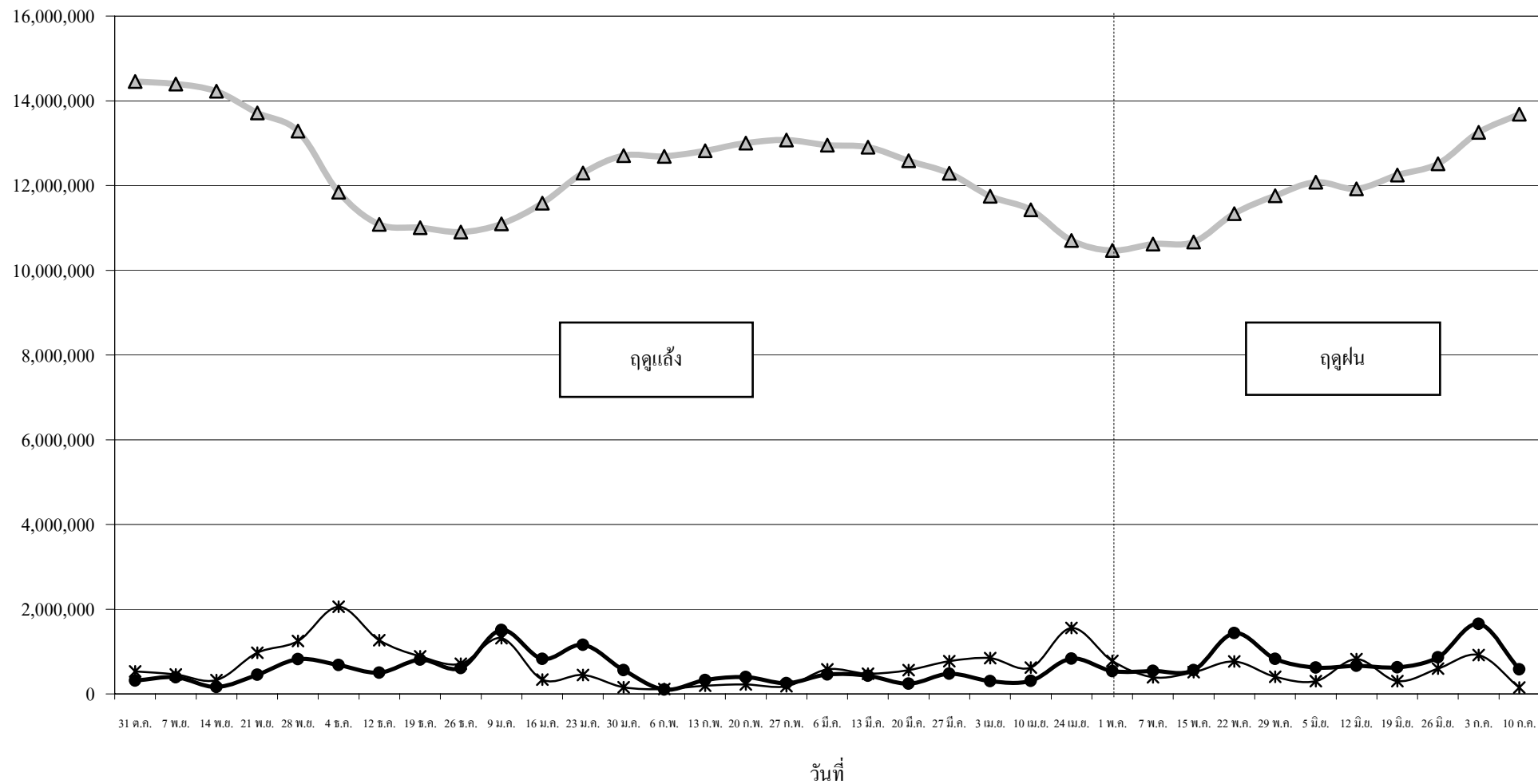


กราฟแสดงสภาพการปลูกพืชทุกชนิด ในเขตโครงการชลประทานขนาดใหญ่และกลาง เป็นรายสัปดาห์

ณ วันที่ 10 กรกฎาคม 2552

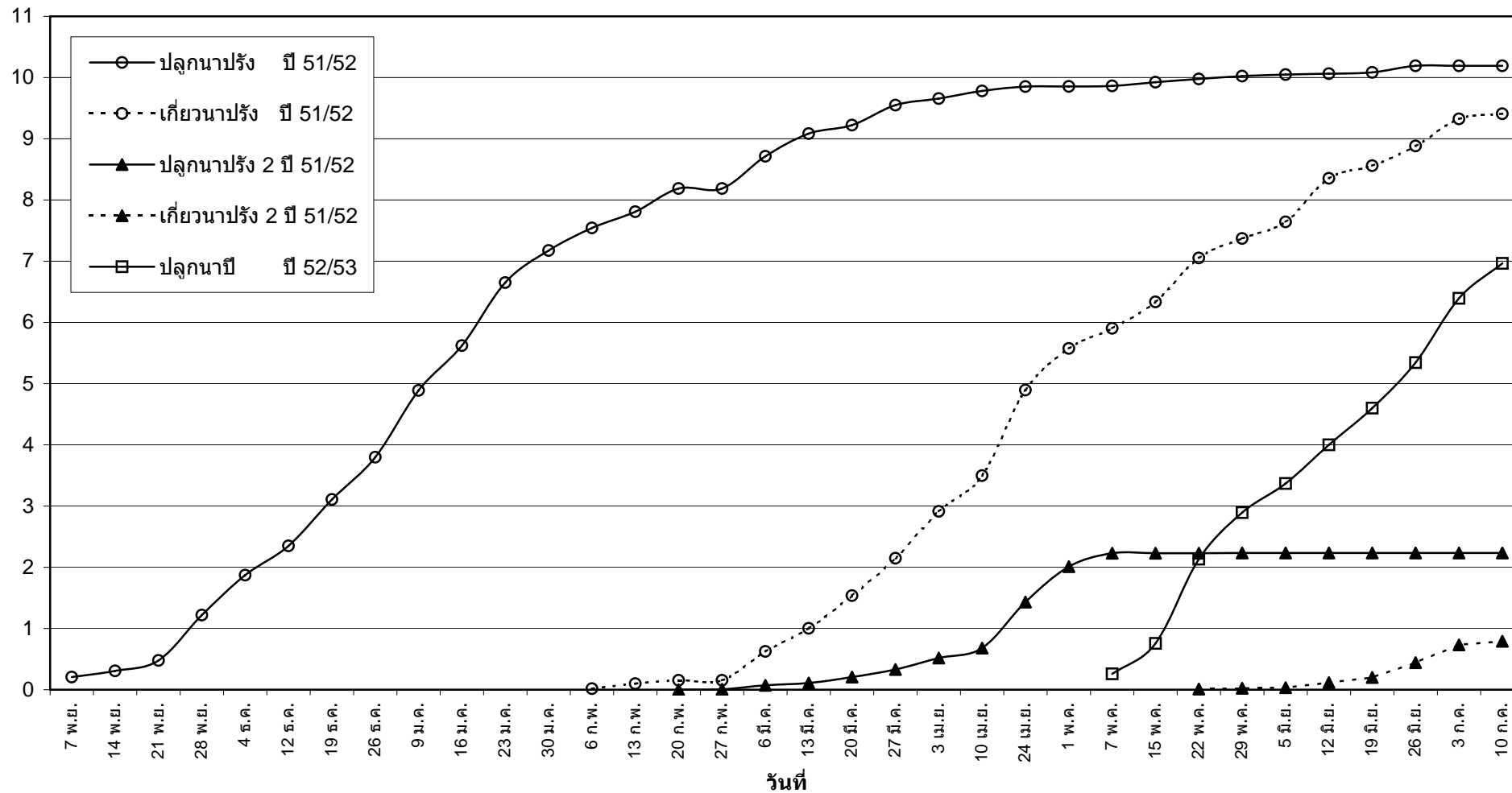
พื้นที่ (ไร่)



● ปลูก (Plant) คือ พื้นที่ปลูกเป็นรายสัปดาห์    ▲ เจริญเติบโต (Growth) คือ พื้นที่ปลูกทั้งหมดในช่วงเวลานั้น ๆ (ปลูกสะสมต่อเนื่องสะสม)    \* เก็บเกี่ยว (Harvest) คือ พื้นที่เกี่ยวเป็นรายสัปดาห์

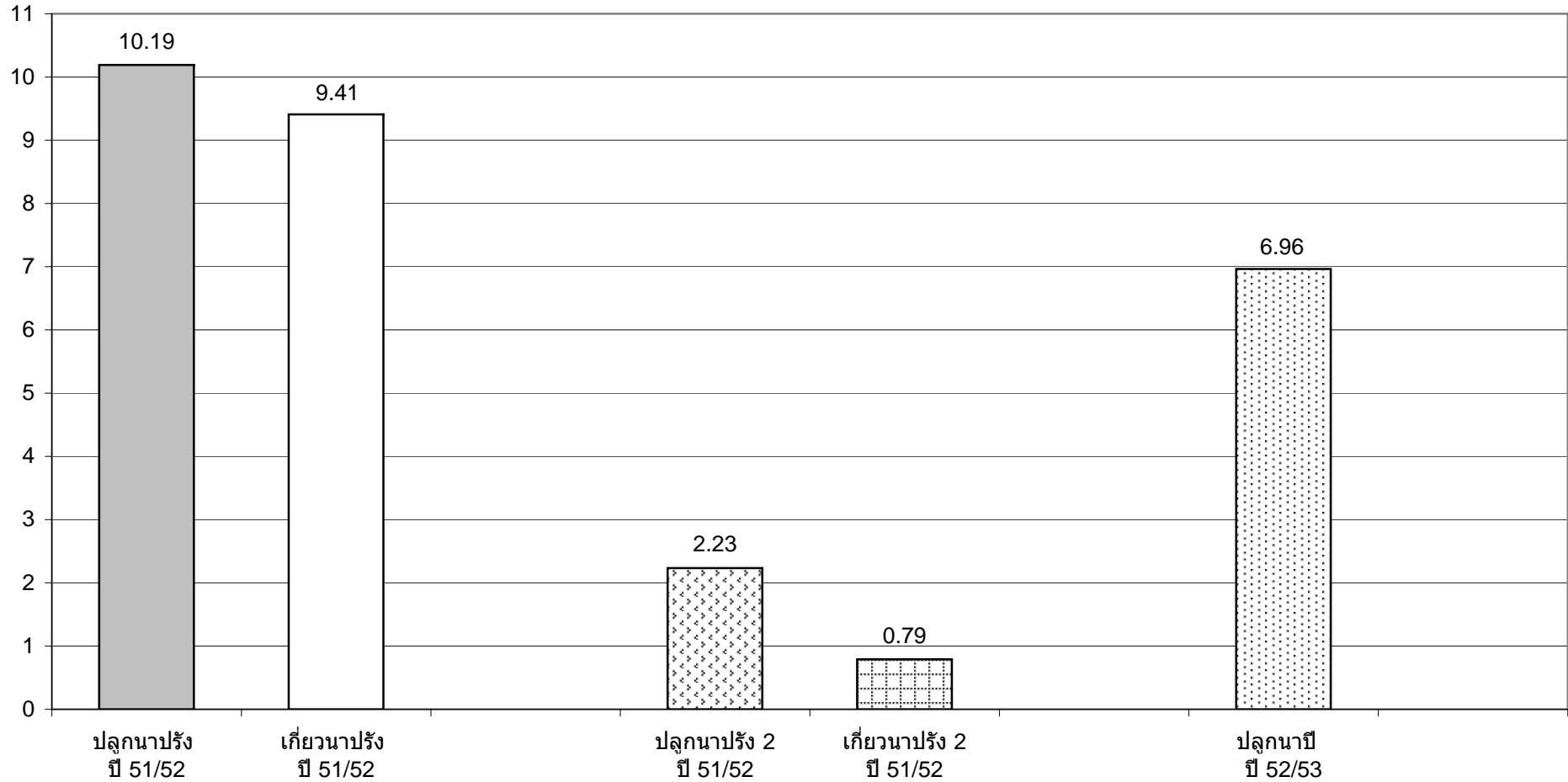
กราฟแสดง เนื้อที่ปลูก และเนื้อที่เก็บเกี่ยวข้าว ในเขตชลประทาน  
ปีเพาะปลูก 2551/52 - 2552/53  
ณ วันที่ 10 กรกฎาคม 2552

เนื้อที่ (ล้านไร่)



แผนภูมิแสดงเนื้อที่ปลูกสะสม และเนื้อที่เก็บเกี่ยวสะสม ของข้าว  
ในเขตชลประทาน ปีเพาะปลูก 2551/52 - 2552/53  
ณ วันที่ 10 กรกฎาคม 2552

เนื้อที่ (ล้านไร่)



พืช	สภาพการปลูก	พื้นที่เพาะปลูก (รายสัปดาห์)													
		29 30 พ.ค.-5 มิ.ย.52	30 6-12 มิ.ย.52	31 13-19 มิ.ย.52	32 20-26 มิ.ย.52	33 27 มิ.ย. -3 ก.ค.52	34 4-10 ก.ค.52	35 11-17 ก.ค.52	36 18-24 ก.ค.52	37 25-31 ก.ค.52	38 1-7 ส.ค.52	39 8-14 ส.ค.52	40 15-21 ส.ค.52	41 22-29 ส.ค.52	42 30 ส.ค.-4 ก.ย.52
ข้าวนาปรัง	ปลูกใหม่	25,034	15,048	21,437	105,952										
	เจริญเติบโต	2,380,048	1,694,437	1,502,551	1,202,727	781,416	697,019								
	เก็บเกี่ยว	271,912	710,645	206,934	321,261	527,263	84,397								
ข้าวนาปรัง 2	ปลูกใหม่														
	เจริญเติบโต	2,200,036	2,117,711	2,032,279	1,791,381	1,441,630	1,383,626								
	เก็บเกี่ยว	8,750	82,325	85,432	240,898	349,751	58,004								
ข้าวนาปี	ปลูกใหม่	477,008	630,797	601,086	743,069	1,619,869	569,261								
	เจริญเติบโต	2,918,809	3,393,237	4,024,034	4,598,005	5,341,074	6,960,943								
	เก็บเกี่ยว				27,115		0								
ข้าวนาปีต่อเนื่อง	ปลูกใหม่														
	เจริญเติบโต														
	เก็บเกี่ยว														
รวมข้าว	รวมต้นสัปดาห์	7,779,555	8,000,935	7,851,230	8,181,387	8,441,134	9,183,989								
	เก็บเกี่ยว	280,662	795,550	292,366	589,274	877,014	142,401								
	เหลือ	7,498,893	7,205,385	7,558,864	7,592,113	7,564,120	9,041,588								
	ปลูกใหม่	502,042	645,845	622,523	849,021	1,619,869	569,261								
	รวมปลายสัปดาห์	8,000,935	7,851,230	8,181,387	8,441,134	9,183,989	9,610,849								
พืชไร่-พืชผัก (แล้ง)	ปลูกใหม่	555		45	5,291	4,495	0								
	เจริญเติบโต	206,871	180,657	174,151	164,288	132,067	127,948								
	เก็บเกี่ยว	19,055	26,769	6,506	9,908	37,512	8,614								
พืชไร่-พืชผัก (ฝน)	ปลูกใหม่	121,219	20,702	1,857	5,879	12,688	9,308								
	เจริญเติบโต	34,361	155,580	176,282	178,139	184,018	196,706								
	เก็บเกี่ยว						0								
พืชอื่นๆ (ตลอดปี)	อ้อย	940,501	928,642	928,557	927,725	942,752	942,752								
	ไม้ผล	1,161,139	1,181,398	1,181,303	1,180,898	1,179,487	1,179,487								
	ไม้ยืนต้น	599,324	598,846	598,856	606,706	622,224	622,224								
	บ่อปลา	510,386	500,874	502,049	503,438	508,705	508,705								
	บ่อกุ้ง	265,243	265,243	265,235	262,544	239,897	239,897								
	อื่นๆ	236,715	238,305	238,305	238,502	243,972	243,972								
	รวม	3,713,308	3,713,308	3,714,305	3,719,813	3,737,037	3,737,037								
สรุป	รวมต้นสัปดาห์	11,756,001	12,077,249	11,921,477	12,248,027	12,514,544	13,254,294								
	เก็บเกี่ยว	299,717	822,319	298,872	599,182	914,526	151,015								
	เหลือ	11,456,284	11,254,930	11,622,605	11,648,845	11,600,018	13,103,279								
	ปลูกใหม่	620,965	666,547	625,422	865,699	1,654,276	578,569								
	รวมปลายสัปดาห์	12,077,249	11,921,477	12,248,027	12,514,544	13,254,294	13,681,848								

หมายเหตุ ปลูกใหม่ เป็นพื้นที่ปลูกรายสัปดาห์ เจริญเติบโต เป็นพื้นที่ปลูกสะสมทั้งหมดด้วยพื้นที่เก็บเกี่ยวสะสม เก็บเกี่ยว เป็นพื้นที่เก็บเกี่ยวรายสัปดาห์  
 คำนายามของข้าว ข้าวนาปรัง หมายถึง ข้าวที่ปลูกระหว่างวันที่ 1 พฤศจิกายน ถึง 30 เมษายนของปีถัดไป สำหรับจังหวัดนครศรีธรรมราช พัทลุง สงขลา ปัตตานี ยะลา นราธิวาส หมายถึง ข้าวที่เพาะปลูกอยู่ในระหว่างวันที่ 1 มีนาคม ถึง 15 มิถุนายน  
 ข้าวนาปี หมายถึง ข้าวที่ปลูกระหว่างวันที่ 1 พฤษภาคม ถึง 31 ตุลาคม สำหรับจังหวัดนครศรีธรรมราช พัทลุง สงขลา ปัตตานี ยะลา นราธิวาส หมายถึง ข้าวที่เพาะปลูกอยู่ในระหว่างวันที่ 16 มิถุนายน ถึง 28 กุมภาพันธ์ของปีถัดไป