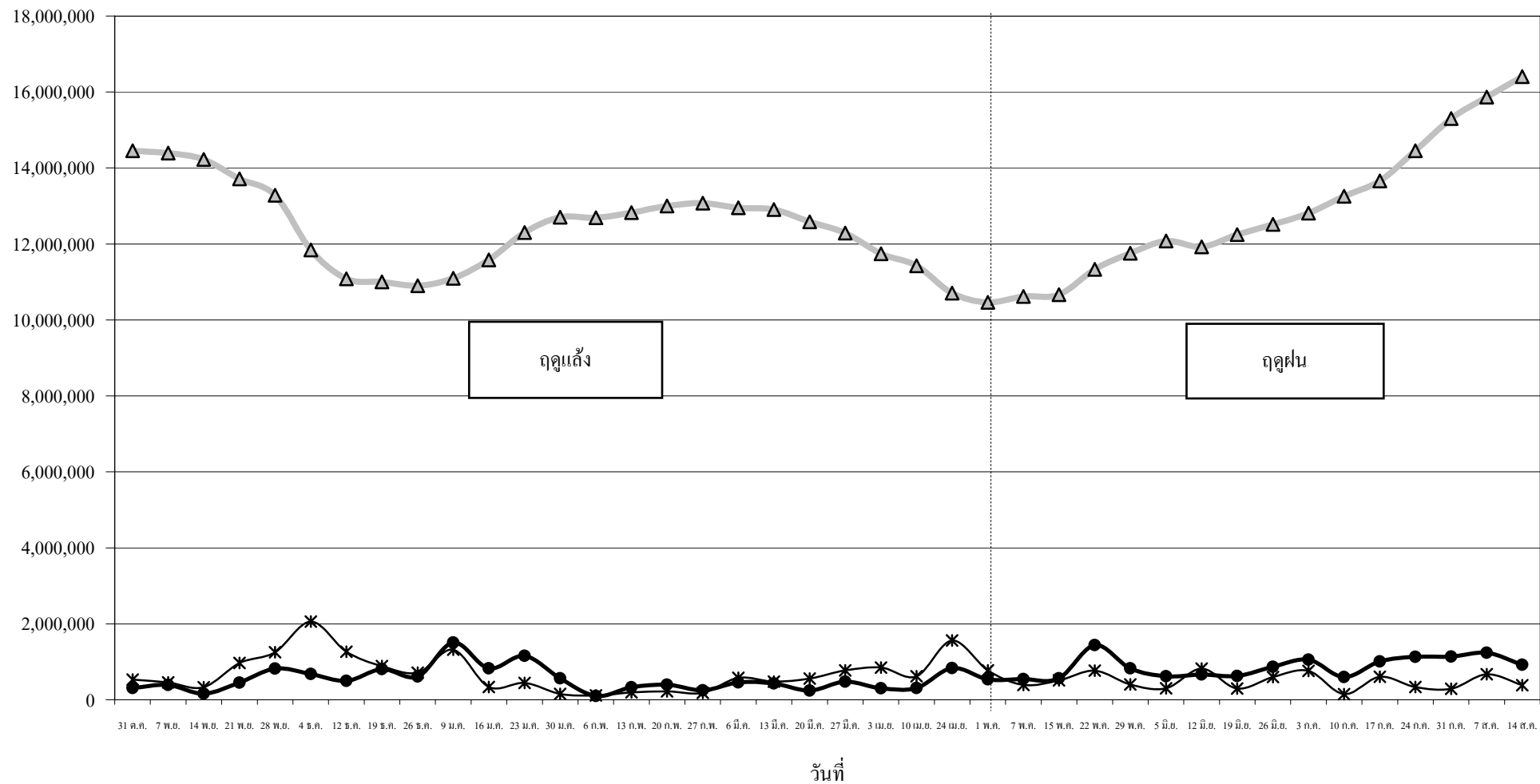


กราฟแสดงสภาพการปลูกพืชทุกชนิด ในเขตโครงการชลประทานขนาดใหญ่และกลาง เป็นรายสัปดาห์

พื้นที่ (ไร่)

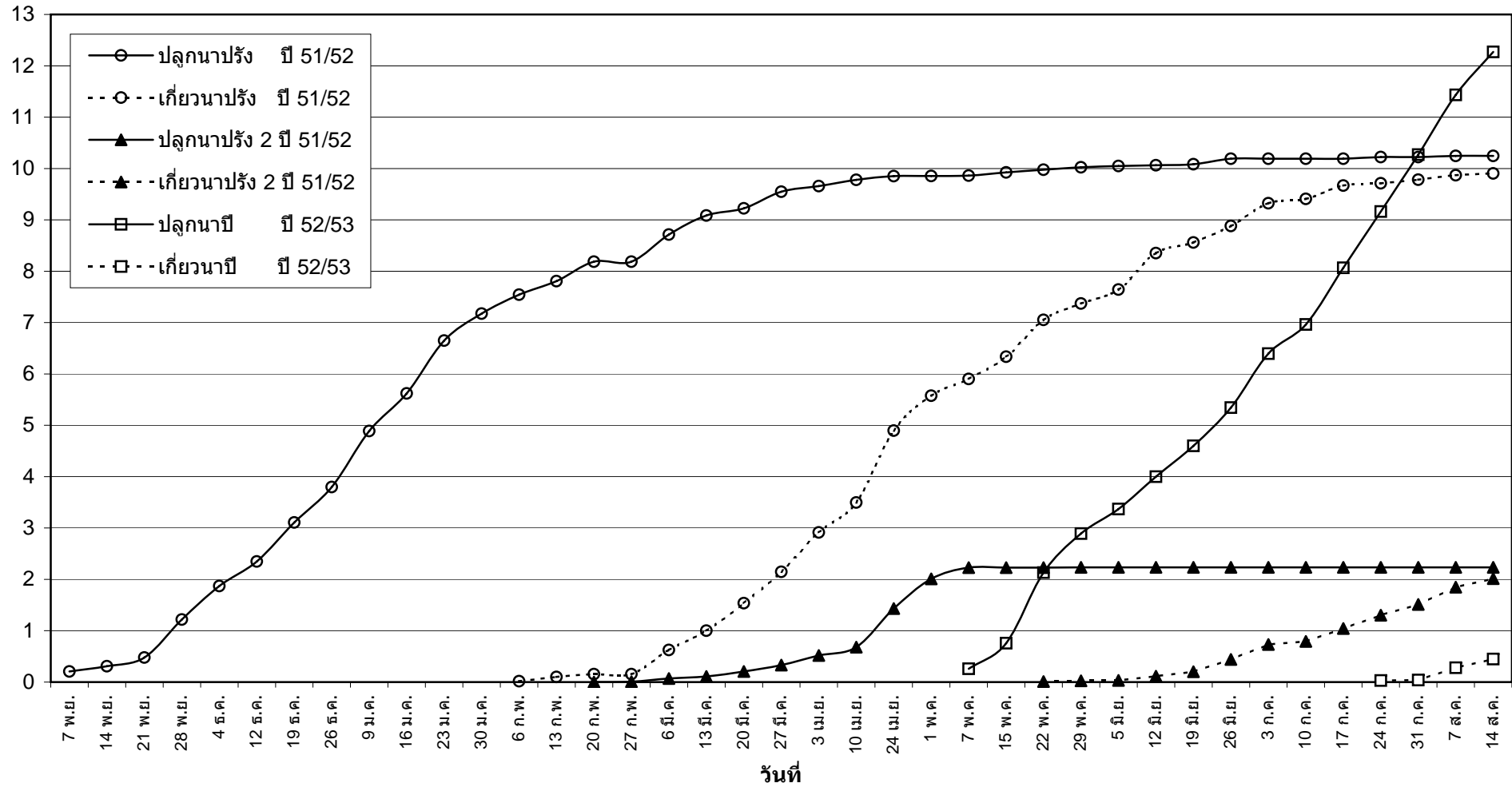
ณ วันที่ 14 สิงหาคม 2552



● ปลูก (Plant) คือ พื้นที่ปลูกเป็นรายสัปดาห์ ▲ เจริญเติบโต (Growth) คือ พื้นที่ปลูกทั้งหมดในช่วงเวลานั้น ๆ (ปลูกสะสมลบเกี่ยวสะสม) * เก็บเกี่ยว (Harvest) คือ พื้นที่เกี่ยวเป็นรายสัปดาห์

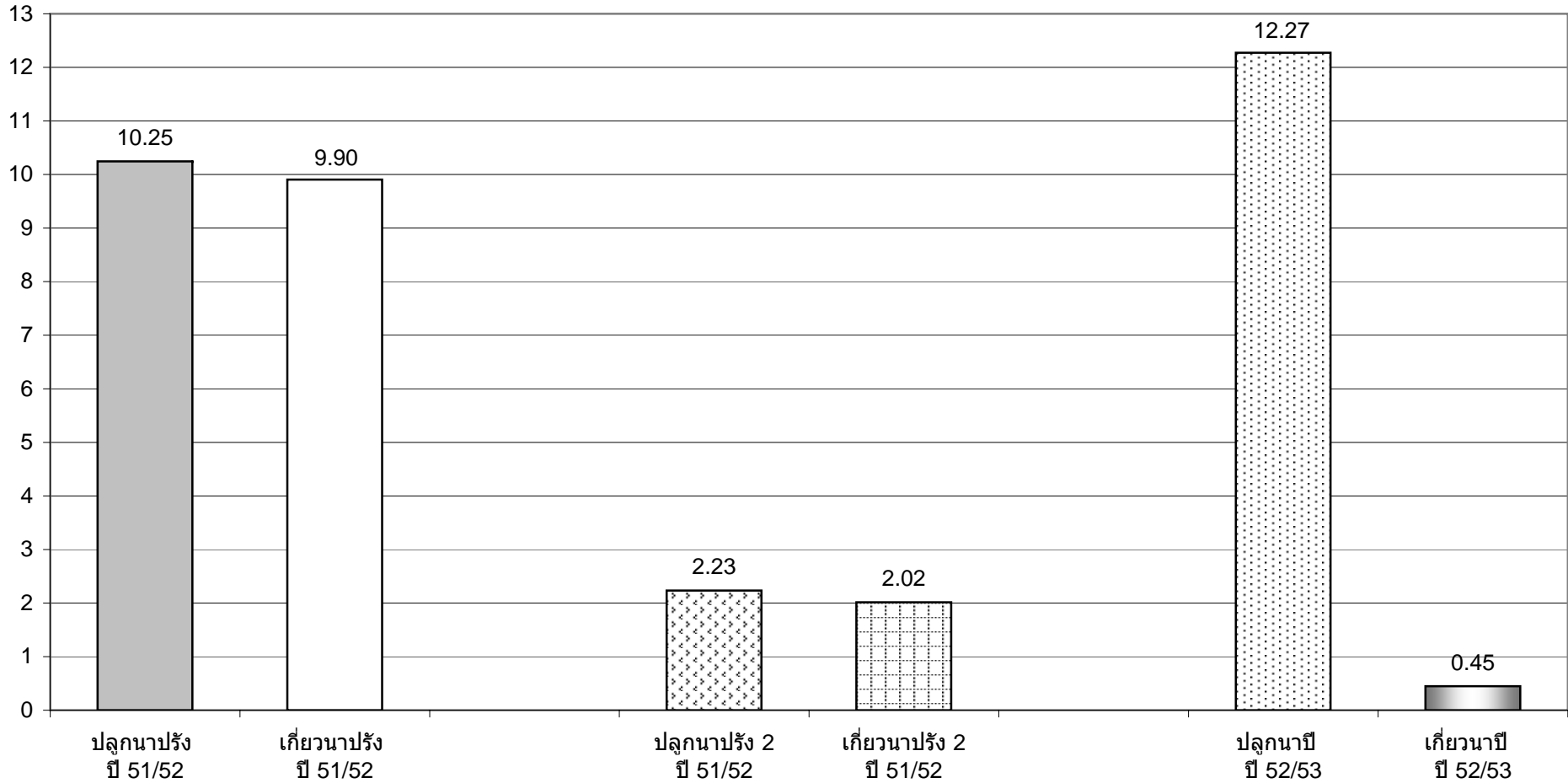
กราฟแสดง เนื้อที่ปลูก และเนื้อที่เก็บเกี่ยวข้าว ในเขตชลประทาน
ปีเพาะปลูก 2551/52 - 2552/53
ณ วันที่ 14 สิงหาคม 2552

เนื้อที่ (ล้านไร่)



แผนภูมิแสดงเนื้อที่ปลูกสะสม และเนื้อที่เก็บเกี่ยวสะสม ของข้าว
ในเขตชลประทาน ปีเพาะปลูก 2551/52 - 2552/53
ณ วันที่ 14 สิงหาคม 2552

เนื้อที่ (ล้านไร่)



พืช	สภาพการปลูก	พื้นที่เพาะปลูก (รายสัปดาห์)													
		29 30 พ.ค.-5 มิ.ย.52	30 6-12 มิ.ย.52	31 13-19 มิ.ย.52	32 20-26 มิ.ย.52	33 27 มิ.ย.-3 ก.ค.52	34 4-10 ก.ค.52	35 11-17 ก.ค.52	36 18-24 ก.ค.52	37 25-31 ก.ค.52	38 1-7 ส.ค.52	39 8-14 ส.ค.52	40 15-21 ส.ค.52	41 22-29 ส.ค.52	42 30 ส.ค.-4 ก.ย.52
ข้าวนาปรัง	ปลูกใหม่	25,034	15,048	21,437	105,952				31,750		23,105				
	เจริญเติบโต	2,380,048	1,694,437	1,502,551	1,202,727	865,813	781,416	521,869	478,067	438,794	352,710	340,833			
	เก็บเกี่ยว	271,912	710,645	206,934	321,261	442,866	84,397	259,547	43,802	71,023	86,084	34,982			
ข้าวนาปรัง 2	ปลูกใหม่														
	เจริญเติบโต	2,200,036	2,117,711	2,032,279	1,791,381	1,499,634	1,441,630	1,188,185	929,127	721,505	384,553	217,169			
	เก็บเกี่ยว	8,750	82,325	85,432	240,898	291,747	58,004	253,445	259,028	207,622	336,952	167,384			
ข้าวนาปี	ปลูกใหม่	477,008	630,797	601,086	743,069	1,050,608	569,261	1,104,182	1,094,241	1,109,522	1,161,904	837,560			
	เจริญเติบโต	2,918,809	3,393,237	4,024,034	4,598,005	5,341,074	6,391,682	6,960,943	8,036,746	9,121,513	9,992,800	10,985,637			
	เก็บเกี่ยว				27,115					28,379	9,474	238,235	169,067		
ข้าวนาปีต่อเนื่อง	ปลูกใหม่														
	เจริญเติบโต														
	เก็บเกี่ยว														
รวมข้าว	รวมต้นสัปดาห์	7,779,555	8,000,935	7,851,230	8,181,387	8,441,134	8,757,129	9,183,989	9,775,149	10,569,931	11,391,334	11,915,072			
	เก็บเกี่ยว	280,662	795,550	292,366	589,274	734,613	142,401	512,992	331,209	288,119	661,271	371,433			
	เหลือ	7,498,893	7,205,385	7,558,864	7,592,113	7,706,521	8,614,728	8,670,997	9,443,940	10,281,812	10,730,063	11,543,639			
	ปลูกใหม่	502,042	645,845	622,523	849,021	1,050,608	569,261	1,104,152	1,125,991	1,109,522	1,185,009	837,560			
	รวมปลายสัปดาห์	8,000,935	7,851,230	8,181,387	8,441,134	8,757,129	9,183,989	9,775,149	10,569,931	11,391,334	11,915,072	12,381,199			
พืชไร่-พืชผัก (แล้ง)	ปลูกใหม่	555		45	5,291	4,495									
	เจริญเติบโต	206,871	180,657	174,151	164,288	140,681	136,562	46,962	43,318	40,058	26,854	24,498			
	เก็บเกี่ยว	19,055	26,769	6,506	9,908	28,898	8,614	89,600	3,644	3,260	13,204	2,356			
พืชไร่-พืชผัก (ฝน)	ปลูกใหม่	121,219	20,702	1,857	5,879	3,380	9,308	-93,084	18,001	24,752	54,686	23,350			
	เจริญเติบโต	34,361	155,580	176,282	178,139	184,018	187,398	196,706	103,524	121,525	145,727	191,108			
	เก็บเกี่ยว								98		550	9,305			
พืชอื่นๆ (ตลอดปี)	อ้อย	940,501	928,642	928,557	927,725	928,400	942,752	945,807	940,234	939,010	937,681	935,952			
	ไม้ผล	1,161,139	1,181,398	1,181,303	1,180,898	1,183,971	1,179,487	1,183,978	1,177,526	1,180,631	1,187,435	1,207,298			
	ไม้ยืนต้น	599,324	598,846	598,856	606,706	622,376	622,224	623,374	622,137	625,034	625,479	625,650			
	บ่อปลา	510,386	500,874	502,049	503,438	501,152	508,705	499,199	498,316	496,102	494,389	506,567			
	บ่อกุ้ง	265,243	265,243	265,235	262,544	239,942	239,897	239,897	239,328	241,746	243,590	268,787			
	อื่นๆ	236,715	238,305	238,305	238,502	243,972	243,972	244,747	243,658	243,417	237,366	241,478			
	รวม	3,713,308	3,713,308	3,714,305	3,719,813	3,719,813	3,737,037	3,737,002	3,721,199	3,725,940	3,725,940	3,785,732			
สรุป	รวมต้นสัปดาห์	11,756,001	12,077,249	11,921,477	12,248,027	12,514,544	12,809,516	13,254,294	13,662,735	14,455,973	15,303,609	15,868,279			
	เก็บเกี่ยว	299,717	822,319	298,872	599,182	763,511	151,015	602,592	334,951	291,379	675,025	383,094			
	เหลือ	11,456,284	11,254,930	11,622,605	11,648,845	11,751,033	12,658,501	12,651,702	13,327,784	14,164,594	14,628,584	15,485,185			
	ปลูกใหม่	620,965	666,547	625,422	865,699	1,058,483	595,793	1,011,033	1,128,189	1,139,015	1,239,695	920,702			
	รวมปลายสัปดาห์	12,077,249	11,921,477	12,248,027	12,514,544	12,809,516	13,254,294	13,662,735	14,455,973	15,303,609	15,868,279	16,405,887			

หมายเหตุ ปลูกใหม่ เป็นพื้นที่ปลูกรายสัปดาห์ เจริญเติบโต เป็นพื้นที่ปลูกสะสมทั้งหมดด้วยพื้นที่เก็บเกี่ยวสะสม เก็บเกี่ยว เป็นพื้นที่เก็บเกี่ยวรายสัปดาห์

คำนิยามของข้าว ข้าวนาปรัง หมายถึง ข้าวที่ปลูกระหว่างวันที่ 1 พฤศจิกายน ถึง 30 เมษายนของปีถัดไป สำหรับจังหวัดนครศรีธรรมราช พัทลุง สงขลา ปัตตานี ยะลา นราธิวาส หมายถึง ข้าวที่เพาะปลูกอยู่ในระหว่างวันที่ 1 มีนาคม ถึง 15 มิถุนายน
 ข้าวนาปี หมายถึง ข้าวที่ปลูกระหว่างวันที่ 1 พฤษภาคม ถึง 31 ตุลาคม สำหรับจังหวัดนครศรีธรรมราช พัทลุง สงขลา ปัตตานี ยะลา นราธิวาส หมายถึง ข้าวที่เพาะปลูกอยู่ในระหว่างวันที่ 16 มิถุนายน ถึง 28 กุมภาพันธ์ของปีถัดไป