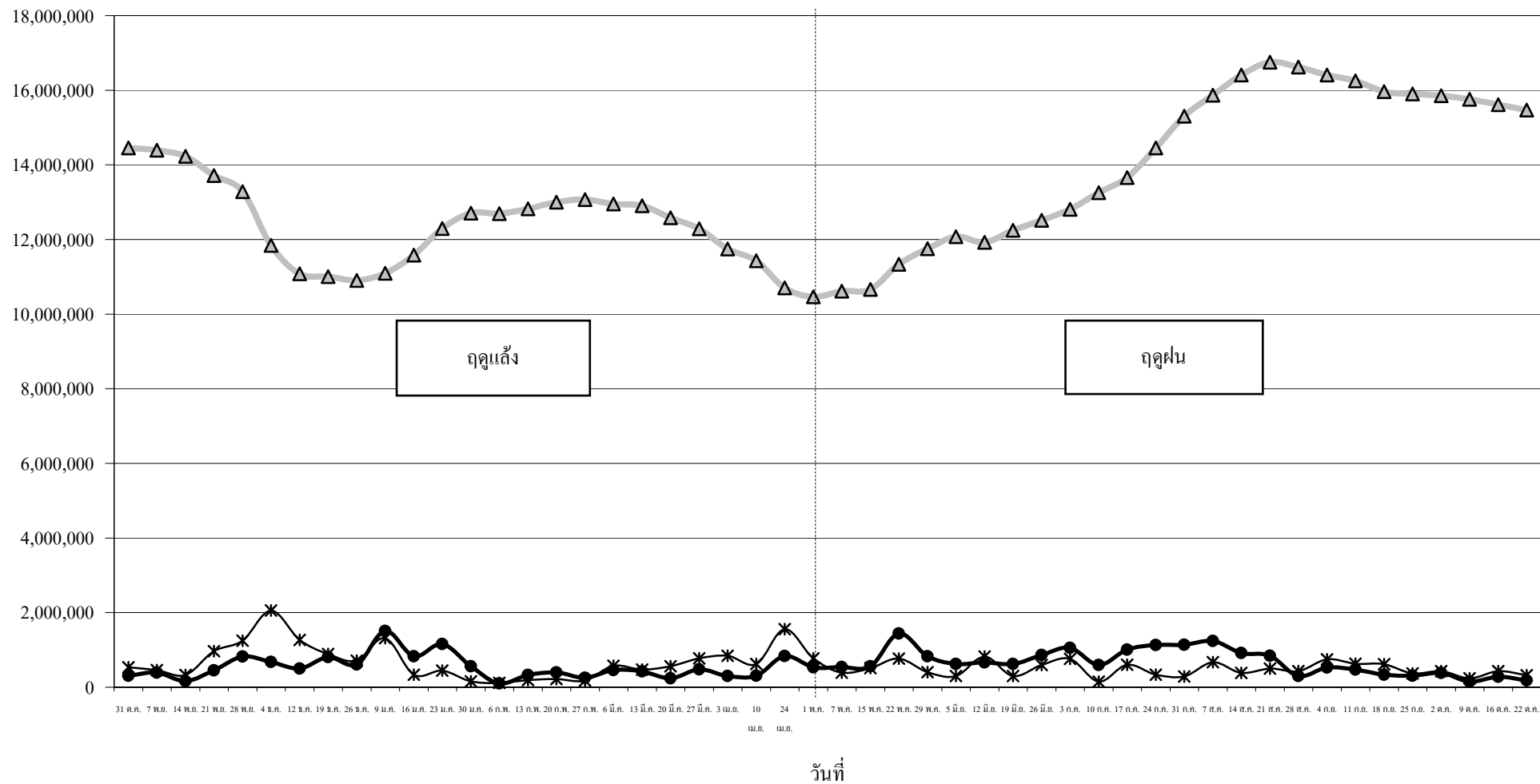


กราฟแสดงสภาพการปลูกพืชทุกชนิด ในเขตโครงการชลประทานขนาดใหญ่และกลาง เป็นรายสัปดาห์

พื้นที่ (ไร่)

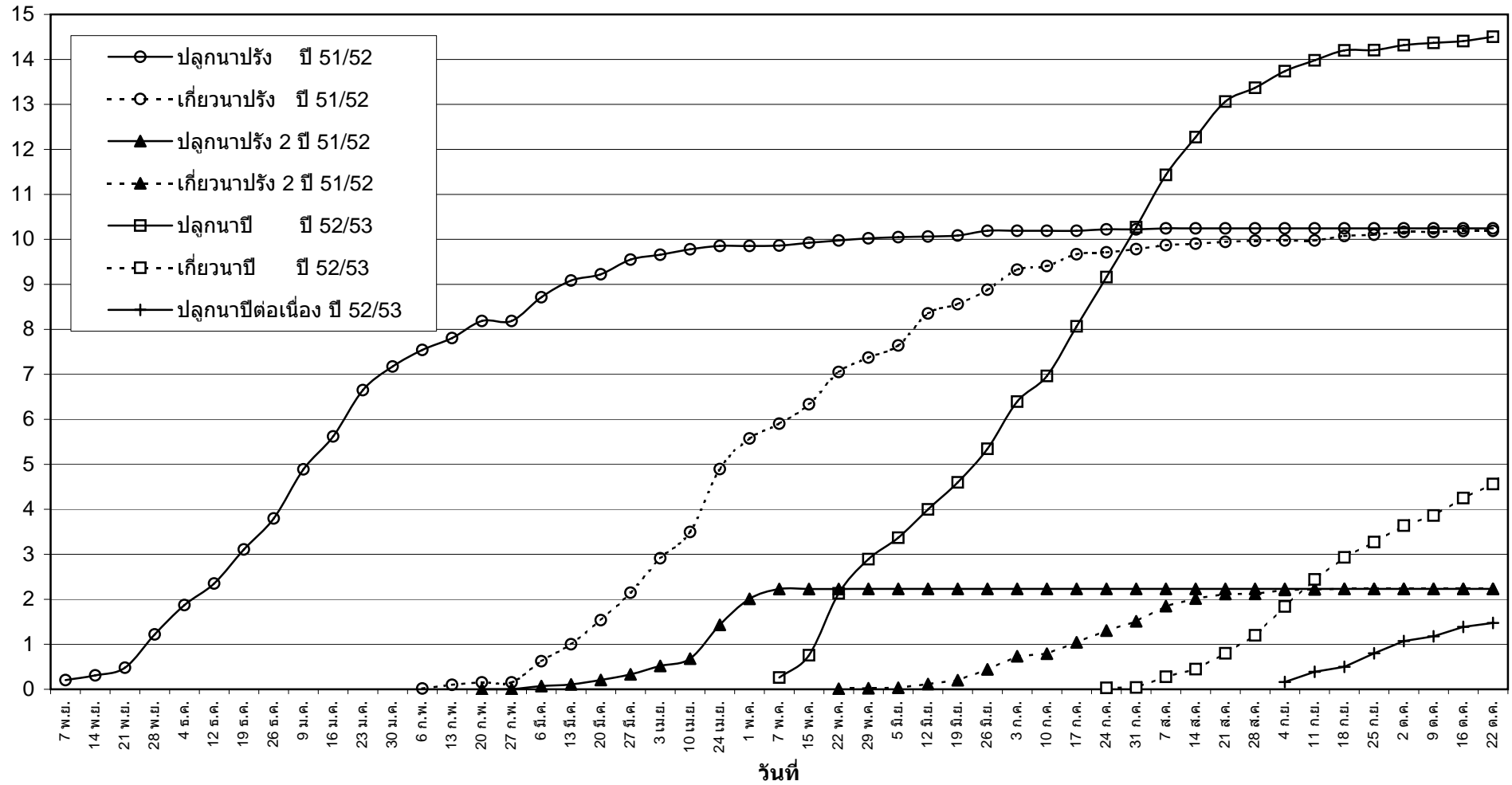
ณ วันที่ 22 ตุลาคม 2552



● ปลูก (Plant) คือ พื้นที่ปลูกเป็นรายสัปดาห์ ▲ เจริญเติบโต (Growth) คือ พื้นที่ปลูกทั้งหมดในช่วงเวลานั้น ๆ (ปลูกสะสมเกี่ยวกับสะสม) * เก็บเกี่ยว (Harvest) คือ พื้นที่เกี่ยวเป็นรายสัปดาห์

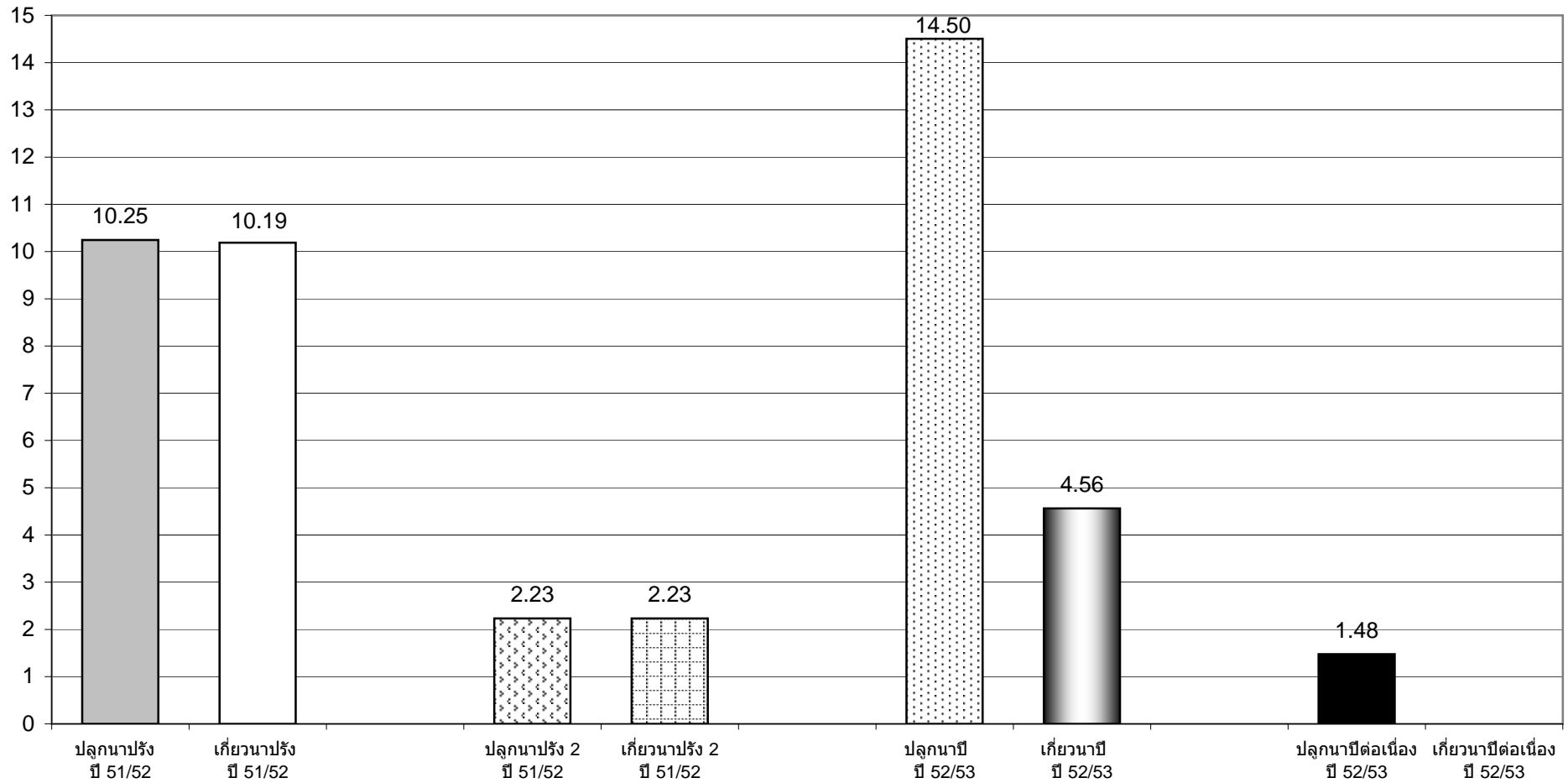
กราฟแสดง เนื้อที่ปลูก และเนื้อที่เก็บเกี่ยวข้าว ในเขตชลประทาน
ปีเพาะปลูก 2551/52 - 2552/53
ณ วันที่ 22 ตุลาคม 2552

เนื้อที่ (ล้านไร่)



**แผนภูมิแสดงเนื้อที่ปลูกสะสม และเนื้อที่เก็บเกี่ยวสะสม ของข้าว
ในเขตชลประทาน ปีเพาะปลูก 2551/52 - 2552/53
ณ วันที่ 22 ตุลาคม 2552**

เนื้อที่ (ล้านไร่)



พืช	สภาพการปลูก	พื้นที่เพาะปลูก (รายสัปดาห์)													
		43 5-11 ก.ย.52	44 12-18 ก.ย.52	45 19-25 ก.ย.52	46 26 ก.ย.-2 ต.ค.52	47 3-9 ต.ค.52	48 10-16 ต.ค.52	49 17-23 ต.ค.52	50 24-30 ต.ค.52	51 31 ต.ค. - 6 พ.ย.52	52 7-13 พ.ย.52	53 14-20 พ.ย.52	54 21-27 พ.ย.52	55 28 พ.ย.-4 ธ.ค.52	56 5-11 ธ.ค.52
ข้าวนาปรัง	ปลูกใหม่														
	เจริญเติบโต	269,053	169,385	142,535	80,838	80,838	59,352	57,592							
	เก็บเกี่ยว		99,668	26,850	61,697		21,486	1,760							
ข้าวนาปรัง 2	ปลูกใหม่														
	เจริญเติบโต	12,403													
	เก็บเกี่ยว	12,405	12,403												
ข้าวนาปี	ปลูกใหม่	239,281	220,682	7,018	110,810	48,903	41,870	95,978							
	เจริญเติบโต	11,296,991	11,045,574	10,926,286	10,568,643	10,456,369	10,105,236	9,835,622							
	เก็บเกี่ยว	601,894	490,698	339,970	364,661	223,084	400,036	311,484							
ข้าวนาปีต่อเนื่อง	ปลูกใหม่	227,564	109,500	299,080	274,653	103,866	210,735	88,068							
	เจริญเติบโต	162,218	389,782	499,282	798,362	1,073,015	1,176,881	1,387,616							
	เก็บเกี่ยว														
รวมข้าว	รวมต้นสัปดาห์	12,354,964	12,207,510	11,934,923	11,874,201	11,833,306	11,762,991	11,594,074							
	เก็บเกี่ยว	614,299	602,769	366,820	426,358	223,084	421,522	313,244							
	เหลือ	11,740,665	11,604,741	11,568,103	11,447,843	11,610,222	11,341,469	11,280,830							
	ปลูกใหม่	466,845	330,182	306,098	385,463	152,769	252,605	184,046							
	รวมปลายสัปดาห์	12,207,510	11,934,923	11,874,201	11,833,306	11,762,991	11,594,074	11,464,876							
พืชไร่-พืชผัก (แล้ง)	ปลูกใหม่														
	เจริญเติบโต	13,496	4,910	4,910	345	345	345	345							
	เก็บเกี่ยว	10,875	8,586		4,565										
พืชไร่-พืชผัก (ฝน)	ปลูกใหม่	538	7,112	887	45	560	29,789	149							
	เจริญเติบโต	235,408	228,053	229,509	226,586	209,106	199,410	219,150							
	เก็บเกี่ยว	4,152	7,893	5,656	3,810	17,525	10,256	10,049							
พืชอื่นๆ (ตลอดปี)	อ้อย	938,153	938,153	938,153	938,094	933,547	933,747	933,747							
	ไม้ผล	1,185,385	1,185,385	1,185,385	1,185,385	1,185,385	1,185,585	1,185,585							
	ไม้ยืนต้น	630,336	630,336	630,336	630,336	630,084	630,144	630,144							
	บอปลา	519,107	519,107	519,197	519,197	519,197	519,197	519,197							
	บอถั่ว	273,291	273,291	273,291	273,291	273,291	273,291	273,291							
	อื่นๆ	245,734	245,259	245,259	245,259	245,259	245,259	245,259							
	รวม	3,792,006	3,791,531	3,791,621	3,791,562	3,786,763	3,787,223	3,787,223							
สรุป	รวมต้นสัปดาห์	16,407,978	16,248,958	15,966,529	15,901,128	15,851,844	15,759,765	15,610,841							
	เก็บเกี่ยว	629,326	619,248	372,476	434,733	240,609	431,778	323,293							
	เหลือ	15,778,652	15,629,710	15,594,053	15,466,395	15,611,235	15,327,987	15,287,548							
	ปลูกใหม่	470,306	336,819	307,075	385,449	148,530	282,854	184,195							
	รวมปลายสัปดาห์	16,248,958	15,966,529	15,901,128	15,851,844	15,759,765	15,610,841	15,471,743							

หมายเหตุ ปลูกใหม่ เป็นพื้นที่ปลูกรายสัปดาห์ เจริญเติบโต เป็นพื้นที่ปลูกสะสมหักลบด้วยพื้นที่เก็บเกี่ยวสะสม เก็บเกี่ยว เป็นพื้นที่เก็บเกี่ยวรายสัปดาห์

คำนิยามของข้าว ข้าวนาปรัง หมายถึง ข้าวที่ปลูกระหว่างวันที่ 1 พฤศจิกายน ถึง 30 เมษายนของปีถัดไป สำหรับจังหวัดนครราชสีมา พัทลุง สงขลา ปัตตานี ยะลา นราธิวาส หมายถึง ข้าวที่เพาะปลูกอยู่ในระหว่างวันที่ 1 มีนาคม ถึง 15 มิถุนายน

ข้าวนาปี หมายถึง ข้าวที่ปลูกระหว่างวันที่ 1 พฤษภาคม ถึง 31 ตุลาคม สำหรับจังหวัดนครราชสีมา พัทลุง สงขลา ปัตตานี ยะลา นราธิวาส หมายถึง ข้าวที่เพาะปลูกอยู่ในระหว่างวันที่ 16 มิถุนายน ถึง 28 กุมภาพันธ์ของปีถัดไป