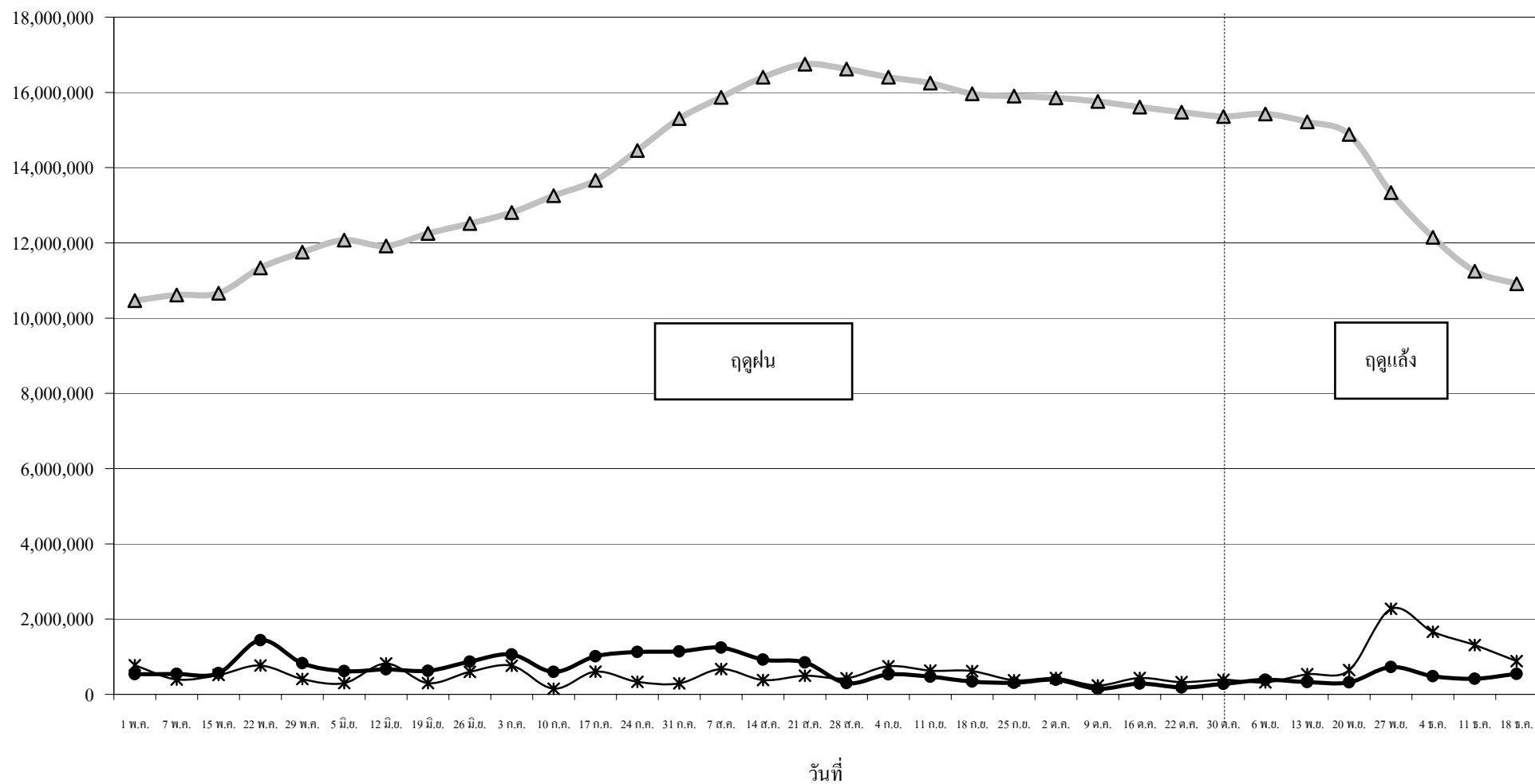


กราฟแสดงสภาพการปลูกพืชทุกชนิด ในเขตโครงการชลประทานขนาดใหญ่และกลาง เป็นรายสัปดาห์

พื้นที่ (ไร่)

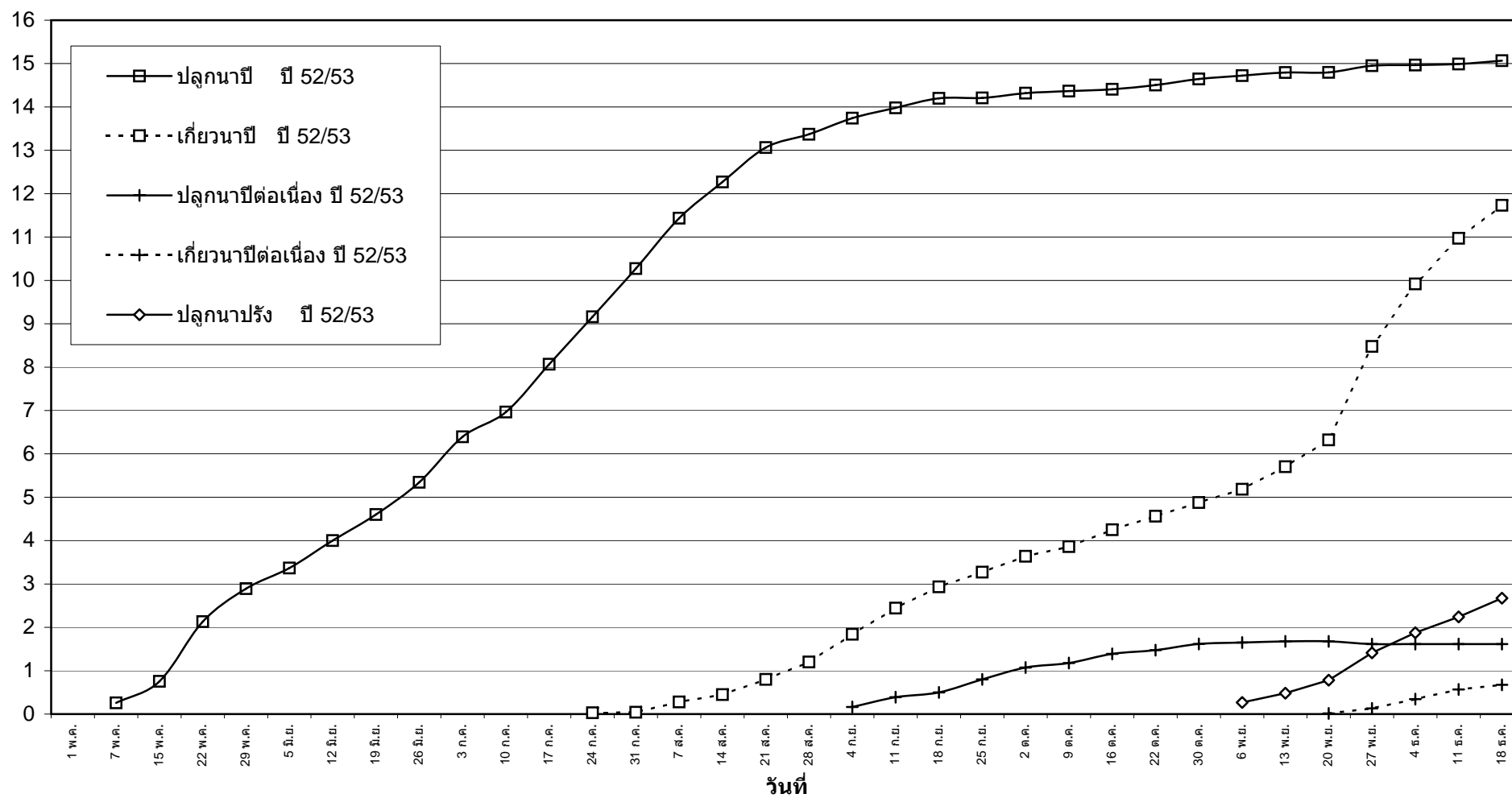
ณ วันที่ 18 ธันวาคม 2552



● ปลูก (Plant) คือ พื้นที่ปลูกเป็นรายสัปดาห์    ▲ เจริญเติบโต (Growth) คือ พื้นที่ปลูกทั้งหมดในช่วงเวลานั้น ๆ (ปลูกสะสมลบเกี่ยวสะสม)    \* เก็บเกี่ยว (Harvest) คือ พื้นที่เกี่ยวเป็นรายสัปดาห์

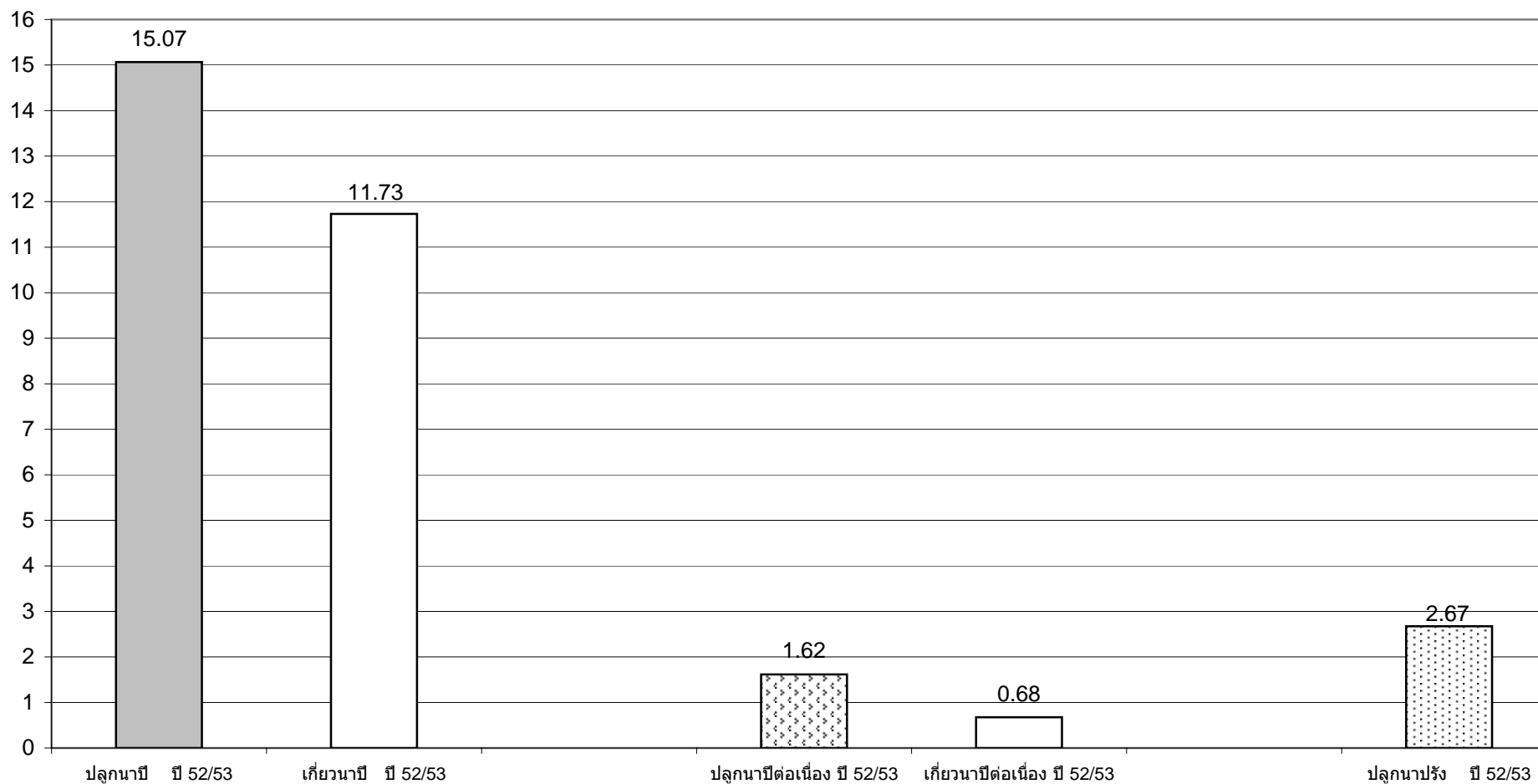
กราฟแสดง เนื้อที่ปลูก และเนื้อที่เก็บเกี่ยวข้าว ในเขตชลประทาน  
ปีเพาะปลูก 2552/53  
ณ วันที่ 18 ธันวาคม 2552

เนื้อที่ (ล้านไร่)



แผนภูมิแสดงเนื้อที่ปลูกสะสม และเนื้อที่เก็บเกี่ยวสะสม ของข้าว  
ในเขตชลประทาน ปีเพาะปลูก 2552/53  
ณ วันที่ 18 ธันวาคม 2552

เนื้อที่ (ล้านไร่)



พืช	สภาพการปลูก	พื้นที่เพาะปลูก (รายสัปดาห์)													
		7 12-18 ธ.ค.52	8 19-25 ธ.ค.52	9 26 ธ.ค.52-1 ม.ค.53	10 2 - 8 ม.ค.53	11 9-15 ม.ค.53	12 16-22 ม.ค.53	13 23-29 ม.ค.53	14 30 ม.ค.-5 ก.พ.53	15 6-12 ก.พ.53	16 13-19 ก.พ.53	17 20-26 ก.พ.53	18 27 ก.พ.-5 มี.ค.53	19 6-12 มี.ค.53	20 13-19 มี.ค.53
ข้าวนาปรัง	ปลูกใหม่	432,506													
	เจริญเติบโต	2,240,945													
	เก็บเกี่ยว														
ข้าวนาปรัง 2	ปลูกใหม่														
	เจริญเติบโต														
	เก็บเกี่ยว														
ข้าวนาปี	ปลูกใหม่	77,648													
	เจริญเติบโต	3,231,022													
	เก็บเกี่ยว	762,525													
ข้าวนาปีต่อเนื่อง	ปลูกใหม่														
	เจริญเติบโต	909,740													
	เก็บเกี่ยว	137,906													
รวมข้าว	รวมต้นสัปดาห์	7,282,138													
	เก็บเกี่ยว	900,431													
	เหลือ	6,381,707													
	ปลูกใหม่	510,154													
	รวมปลายสัปดาห์	6,891,861													
พืชไร่-พืชผัก (แล้ง)	ปลูกใหม่	27,020													
	เจริญเติบโต	69,233													
	เก็บเกี่ยว														
พืชไร่-พืชผัก (ฝน)	ปลูกใหม่	2,374													
	เจริญเติบโต	145,759													
	เก็บเกี่ยว	-20,728													
พืชอื่นๆ (ตลอดปี)	อ้อย	924,645													
	ไม้ผล	1,185,715													
	ไม้ยืนต้น	630,499													
	บอปลา	518,729													
	บอถุ้ง	272,288													
	อื่นๆ	244,272													
	รวม	3,776,148													
สรุป	รวมต้นสัปดาห์	11,248,082													
	เก็บเกี่ยว	879,703													
	เหลือ	10,368,379													
	ปลูกใหม่	544,016													
	รวมปลายสัปดาห์	10,912,395													

หมายเหตุ ปลูกใหม่ เป็นพื้นที่ปลูกรายสัปดาห์ เจริญเติบโต เป็นพื้นที่ปลูกสะสมหักลบด้วยพื้นที่เก็บเกี่ยวสะสม

เก็บเกี่ยว เป็นพื้นที่เก็บเกี่ยวรายสัปดาห์

คำนิยามของข้าว ข้าวนาปรัง หมายถึง ข้าวที่ปลูกระหว่างวันที่ 1 พฤศจิกายน ถึง 30 เมษายนของปีถัดไป สำหรับจังหวัดนครศรีธรรมราช พัทลุง สงขลา ปัตตานี ยะลา นราธิวาส หมายถึง ข้าวที่เพาะปลูกอยู่ในระหว่างวันที่ 1 มีนาคม ถึง 15 มิถุนายน  
 ข้าวนาปี หมายถึง ข้าวที่ปลูกระหว่างวันที่ 1 พฤษภาคม ถึง 31 ตุลาคม สำหรับจังหวัดนครศรีธรรมราช พัทลุง สงขลา ปัตตานี ยะลา นราธิวาส หมายถึง ข้าวที่เพาะปลูกอยู่ในระหว่างวันที่ 16 มิถุนายน ถึง 28 กุมภาพันธ์ของปีถัดไป