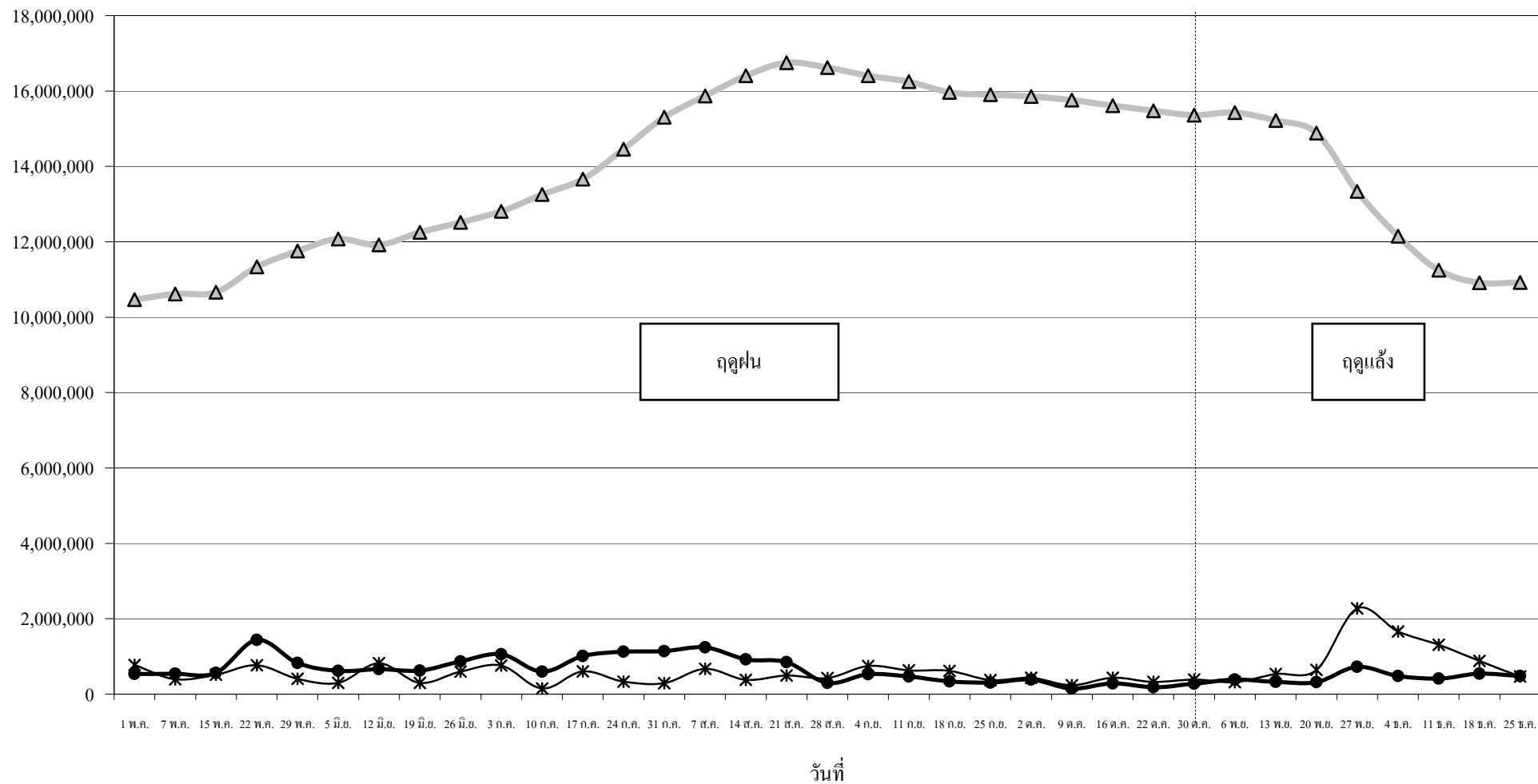


กราฟแสดงสภาพการปลูกพืชทุกชนิด ในเขตโครงการชลประทานขนาดใหญ่และกลาง เป็นรายสัปดาห์

พื้นที่ (ไร่)

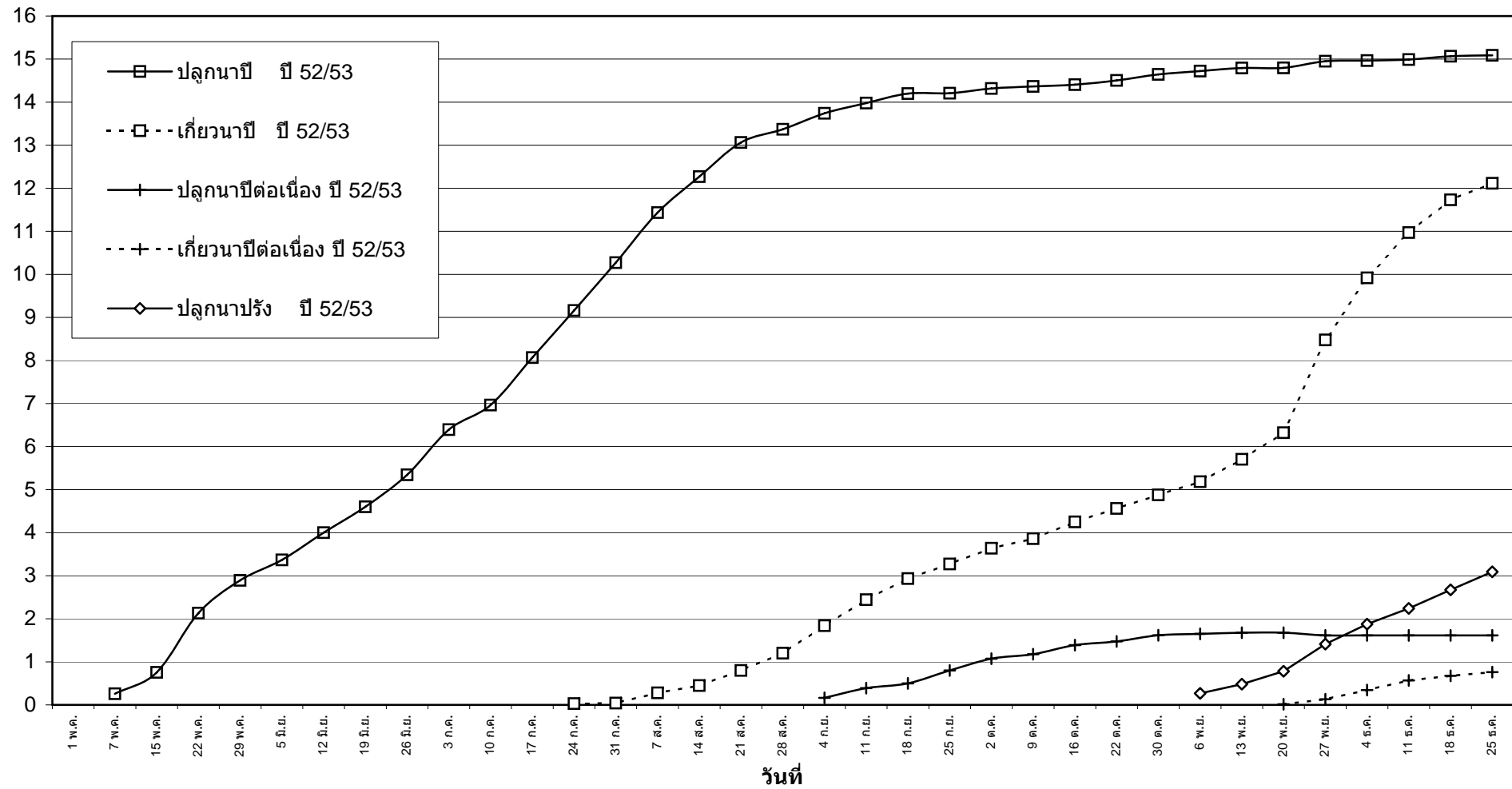
ณ วันที่ 25 ธันวาคม 2552



● ปลูก (Plant) คือ พื้นที่ปลูกเป็นรายสัปดาห์ ▲ เจริญเติบโต (Growth) คือ พื้นที่ปลูกทั้งหมดในช่วงเวลานั้น ๆ (ปลูกสะสมเกี่ยวสะสม) * เก็บเกี่ยว (Harvest) คือ พื้นที่เกี่ยวเป็นรายสัปดาห์

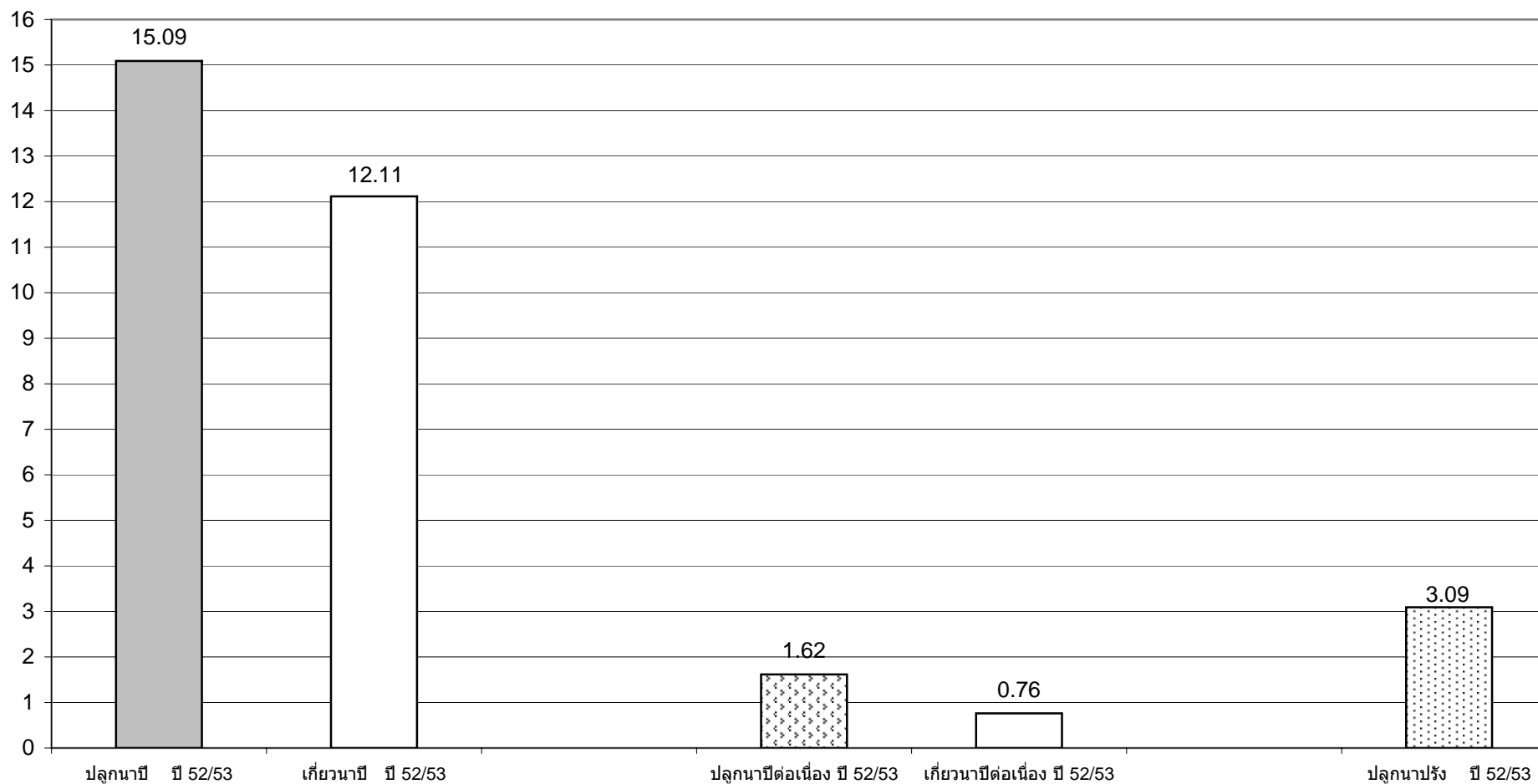
กราฟแสดง เนื้อที่ปลูก และเนื้อที่เก็บเกี่ยวข้าว ในเขตชลประทาน
ปีเพาะปลูก 2552/53
ณ วันที่ 25 ธันวาคม 2552

เนื้อที่ (ล้านไร่)



แผนภูมิแสดงเนื้อที่ปลูกสะสม และเนื้อที่เก็บเกี่ยวสะสม ของข้าว
ในเขตชลประทาน ปีเพาะปลูก 2552/53
ณ วันที่ 25 ธันวาคม 2552

เนื้อที่ (ล้านไร่)



พืช	สภาพการปลูก	พื้นที่เพาะปลูก (รายสัปดาห์)													
		7 12-18 ธ.ค.52	8 19-25 ธ.ค.52	9 26 ธ.ค.52-1 ม.ค.53	10 2 - 8 ม.ค.53	11 9-15 ม.ค.53	12 16-22 ม.ค.53	13 23-29 ม.ค.53	14 30 ม.ค.-5 ก.พ.53	15 6-12 ก.พ.53	16 13-19 ก.พ.53	17 20-26 ก.พ.53	18 27 ก.พ.-5 มี.ค.53	19 6-12 มี.ค.53	20 13-19 มี.ค.53
ข้าวนาปรัง	ปลูกใหม่	432,506	416,981												
	เจริญเติบโต	2,240,945	2,673,451												
	เก็บเกี่ยว														
ข้าวนาปรัง 2	ปลูกใหม่														
	เจริญเติบโต														
	เก็บเกี่ยว														
ข้าวนาปี	ปลูกใหม่	77,648	21,454												
	เจริญเติบโต	3,231,022	2,925,924												
	เก็บเกี่ยว	762,525	382,746												
ข้าวนาปีต่อเนื่อง	ปลูกใหม่														
	เจริญเติบโต	909,740	825,702												
	เก็บเกี่ยว	137,906	84,038												
รวมข้าว	รวมต้นสัปดาห์	7,282,138	6,891,861												
	เก็บเกี่ยว	900,431	466,784												
	เหลือ	6,381,707	6,425,077												
	ปลูกใหม่	510,154	438,435												
	รวมปลายสัปดาห์	6,891,861	6,863,512												
พืชไร่-พืชผัก (แล้ง)	ปลูกใหม่	27,020	39,894												
	เจริญเติบโต	69,233	92,034												
	เก็บเกี่ยว		4,219												
พืชไร่-พืชผัก (ฝน)	ปลูกใหม่	2,374	88												
	เจริญเติบโต	145,759	148,133												
	เก็บเกี่ยว														
พืชอื่นๆ (ตลอดปี)	อ้อย	924,645	924,678												
	ไม้ผล	1,185,715	1,185,715												
	ไม้ยืนต้น	630,499	630,499												
	บอปลา	518,729	519,130												
	บอถั่ว	272,288	272,733												
	อื่นๆ	244,272	243,564												
	รวม	3,776,148	3,776,319												
สรุป	รวมต้นสัปดาห์	11,248,082	10,912,395												
	เก็บเกี่ยว	879,703	471,003												
	เหลือ	10,368,379	10,441,392												
	ปลูกใหม่	544,016	478,588												
	รวมปลายสัปดาห์	10,912,395	10,919,980												

หมายเหตุ ปลูกใหม่ เป็นพื้นที่ปลูกรายสัปดาห์ เจริญเติบโต เป็นพื้นที่ปลูกสะสมหักลบด้วยพื้นที่เก็บเกี่ยวสะสม

เก็บเกี่ยว เป็นพื้นที่เก็บเกี่ยวรายสัปดาห์

คำนิยามของข้าว ข้าวนาปรัง หมายถึง ข้าวที่ปลูกระหว่างวันที่ 1 พฤศจิกายน ถึง 30 เมษายนของปีถัดไป สำหรับจังหวัดนครศรีธรรมราช พัทลุง สงขลา ปัตตานี ยะลา นราธิวาส หมายถึง ข้าวที่เพาะปลูกอยู่ในระหว่างวันที่ 1 มีนาคม ถึง 15 มิถุนายน
ข้าวนาปี หมายถึง ข้าวที่ปลูกระหว่างวันที่ 1 พฤษภาคม ถึง 31 ตุลาคม สำหรับจังหวัดนครศรีธรรมราช พัทลุง สงขลา ปัตตานี ยะลา นราธิวาส หมายถึง ข้าวที่เพาะปลูกอยู่ในระหว่างวันที่ 16 มิถุนายน ถึง 28 กุมภาพันธ์ของปีถัดไป