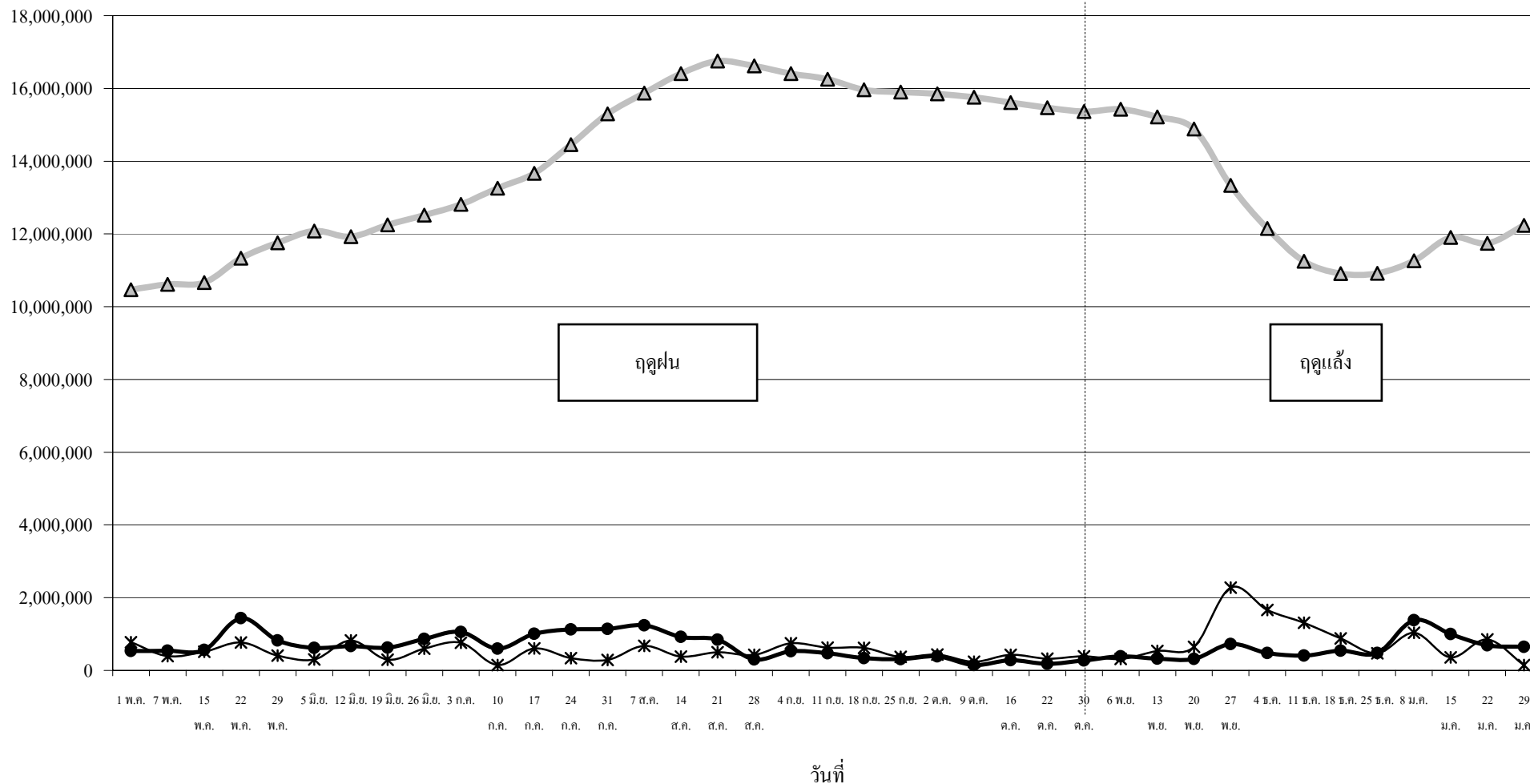


กราฟแสดงสภาพการปลูกพืชทุกชนิด ในเขตโครงการชลประทานขนาดใหญ่และกลาง เป็นรายสัปดาห์

พื้นที่ (ไร่)

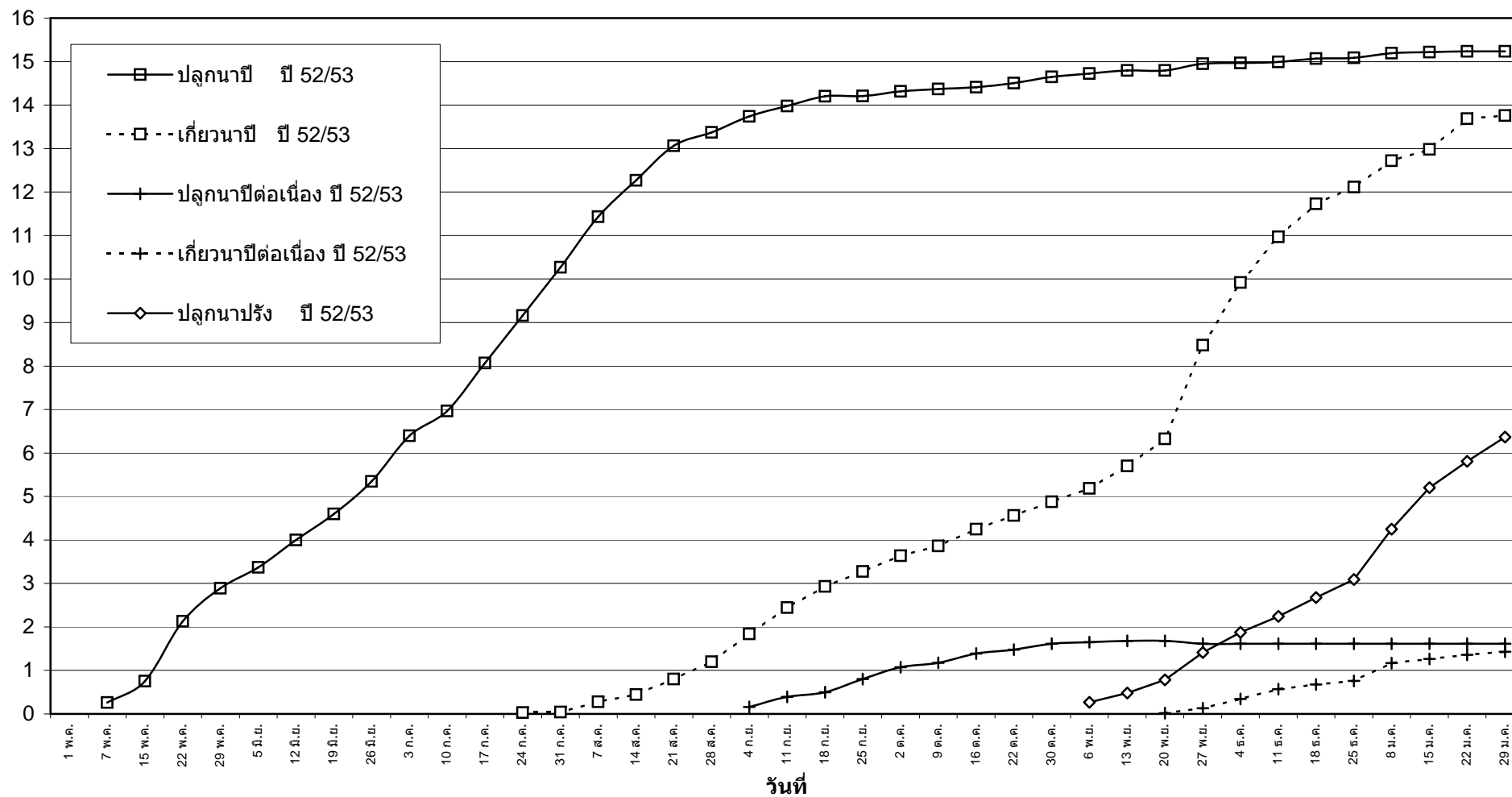
ณ วันที่ 29 มกราคม 2553



● ปลูก (Plant) คือ พื้นที่ปลูกเป็นรายสัปดาห์ ▲ เจริญเติบโต (Growth) คือ พื้นที่ปลูกทั้งหมดในช่วงเวลานั้น ๆ (ปลูกสะสมเกี่ยวสะสม) * เก็บเกี่ยว (Harvest) คือ พื้นที่เกี่ยวเป็นรายสัปดาห์

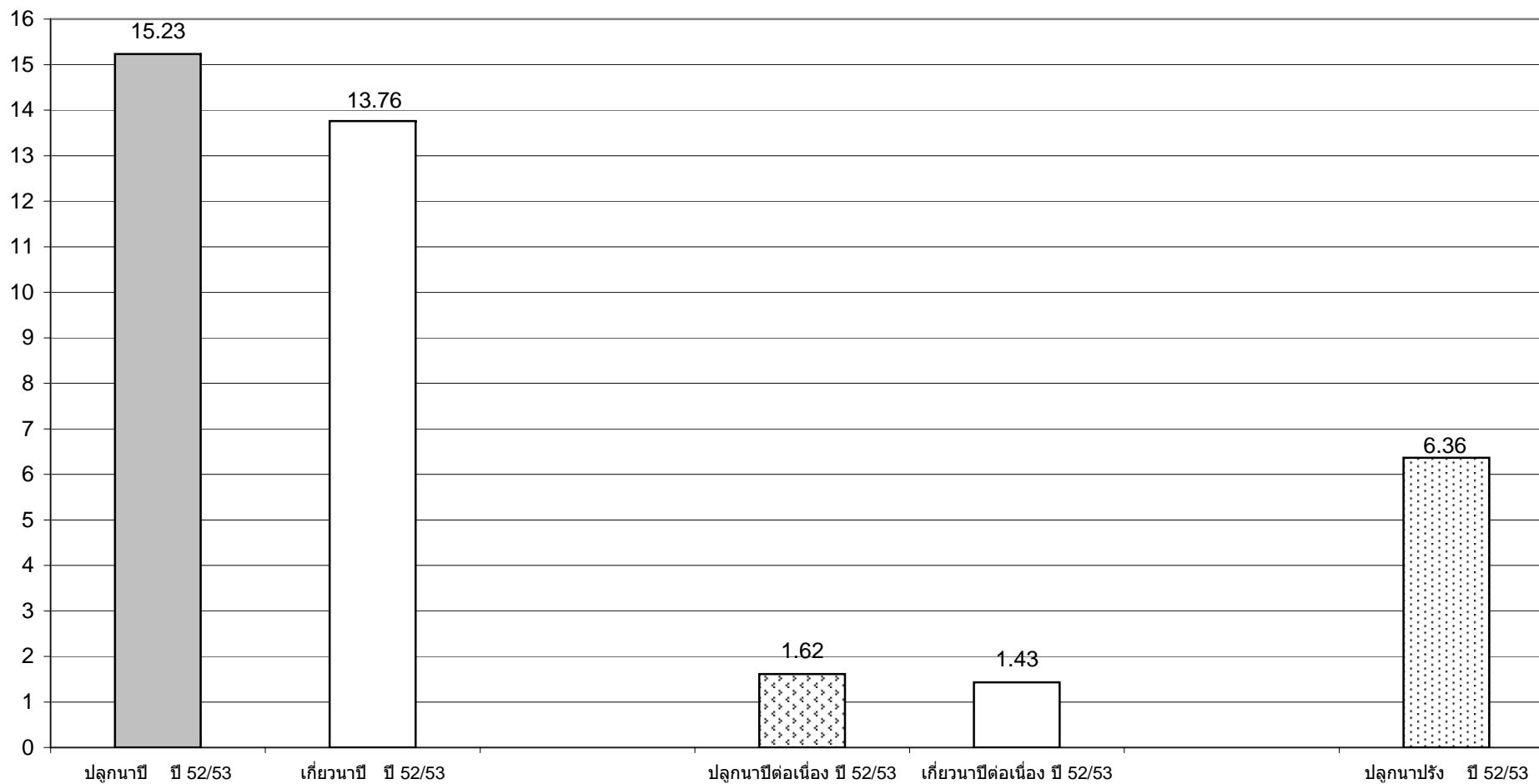
กราฟแสดง เนื้อที่ปลูก และเนื้อที่เก็บเกี่ยวข้าว ในเขตชลประทาน
ปีเพาะปลูก 2552/53
ณ วันที่ 29 มกราคม 2553

เนื้อที่ (ล้านไร่)



แผนภูมิแสดงเนื้อที่ปลูกสะสม และเนื้อที่เก็บเกี่ยวสะสม ของข้าว
ในเขตชลประทาน ปีเพาะปลูก 2552/53
ณ วันที่ 29 มกราคม 2553

เนื้อที่ (ล้านไร่)



พืช	สภาพการปลูก	พื้นที่เพาะปลูก (รายสัปดาห์)													
		7 12-18 ธ.ค.52	8 19-25 ธ.ค.52	9 26 ธ.ค.52 - 8 ม.ค.53	10 9-15 ม.ค.53	11 16-22 ม.ค.53	12 23-29 ม.ค.53	13 30 ม.ค.-5 ก.พ.53	14 6-12 ก.พ.53	15 13-19 ก.พ.53	16 20-26 ก.พ.53	17 27 ก.พ.-5 มี.ค.53	18 6-12 มี.ค.53	19 13-19 มี.ค.53	20 20-16 มี.ค.53
ข้าวนาปรัง	ปลูกใหม่	432,506	416,981	1,159,652	950,266	610,309	554,187								
	เจริญเติบโต	2,240,945	2,673,451	3,085,582	4,245,234	5,195,500	5,803,989								
	เก็บเกี่ยว														
ข้าวนาปรัง 2	ปลูกใหม่														
	เจริญเติบโต														
	เก็บเกี่ยว														
ข้าวนาปี	ปลูกใหม่	77,648	21,454	104,696	26,207	12,507	501								
	เจริญเติบโต	3,231,022	2,925,924	2,338,994	2,181,964	1,504,444	1,446,534								
	เก็บเกี่ยว	762,525	382,746	608,384	261,726	703,727	70,417								
ข้าวนาปีต่อเนื่อง	ปลูกใหม่														
	เจริญเติบโต	909,740	825,702	414,560	322,560	223,713	152,982								
	เก็บเกี่ยว	137,906	84,038	411,142	92,000	98,847	70,731								
รวมข้าว	รวมต้นสัปดาห์	7,282,138	6,891,861	6,863,512	7,103,484	7,726,231	7,546,473								
	เก็บเกี่ยว	900,431	466,784	1,024,376	353,726	802,574	142,968								
	เหลือ	6,381,707	6,425,077	5,839,136	6,749,758	6,923,657	7,403,505								
	ปลูกใหม่	510,154	438,435	1,264,348	976,473	622,816	554,688								
	รวมปลายสัปดาห์	6,891,861	6,863,512	7,103,484	7,726,231	7,546,473	7,958,193								
พืชไร่-พืชผัก (แล้ง)	ปลูกใหม่	27,020	39,894	120,344	31,213	61,870	77,031								
	เจริญเติบโต	69,233	92,034	130,171	250,261	281,474	343,344								
	เก็บเกี่ยว		4,219	1,757	254										
พืชไร่-พืชผัก (ฝน)	ปลูกใหม่	2,374	88	4,265		545									
	เจริญเติบโต	145,759	148,133	140,120	139,519	86,316	79,079								
	เก็บเกี่ยว			8,101	4,866	53,203	7,782								
พืชอื่นๆ (ตลอดปี)	อ้อย	924,645	924,678	931,791	922,470	922,711	904,501								
	ไม้ผล	1,185,715	1,185,715	1,183,836	1,180,390	1,172,697	1,171,228								
	ไม้ยืนต้น	630,499	630,499	636,923	637,676	650,550	645,638								
	บ่อปลา	518,729	519,130	506,237	503,270	502,654	511,839								
	บ่อกุ้ง	272,288	272,733	270,716	275,634	274,452	285,552								
	อื่นๆ	244,272	243,564	237,899	238,164	238,523	256,108								
รวม	3,776,148	3,776,319	3,767,402	3,757,604	3,761,587	3,774,866									
สรุป	รวมต้นสัปดาห์	11,248,082	10,912,395	10,919,980	11,265,786	11,904,828	11,738,265								
	เก็บเกี่ยว	879,703	471,003	1,034,234	358,846	855,777	150,750								
	เหลือ	10,368,379	10,441,392	9,885,746	10,906,940	11,049,051	11,587,515								
	ปลูกใหม่	544,016	478,588	1,380,040	997,888	689,214	644,998								
	รวมปลายสัปดาห์	10,912,395	10,919,980	11,265,786	11,904,828	11,738,265	12,232,513								

หมายเหตุ ปลูกใหม่ เป็นพื้นที่ปลูกรายสัปดาห์ เจริญเติบโต เป็นพื้นที่ปลูกสะสมทุกสัปดาห์พื้นที่เก็บเกี่ยวสะสม เก็บเกี่ยว เป็นพื้นที่เก็บเกี่ยวรายสัปดาห์

คำนิยามของข้าว ข้าวนาปรัง หมายถึง ข้าวที่ปลูกระหว่างวันที่ 1 พฤศจิกายน ถึง 30 เมษายนของปีถัดไป สำหรับจังหวัดนครศรีธรรมราช พัทลุง สงขลา ปัตตานี ยะลา นราธิวาส หมายถึง ข้าวที่เพาะปลูกอยู่ในระหว่างวันที่ 1 มีนาคม ถึง 15 มิถุนายน
 ข้าวนาปี หมายถึง ข้าวที่ปลูกระหว่างวันที่ 1 พฤษภาคม ถึง 31 ตุลาคม สำหรับจังหวัดนครศรีธรรมราช พัทลุง สงขลา ปัตตานี ยะลา นราธิวาส หมายถึง ข้าวที่เพาะปลูกอยู่ในระหว่างวันที่ 16 มิถุนายน ถึง 28 กุมภาพันธ์ของปีถัดไป