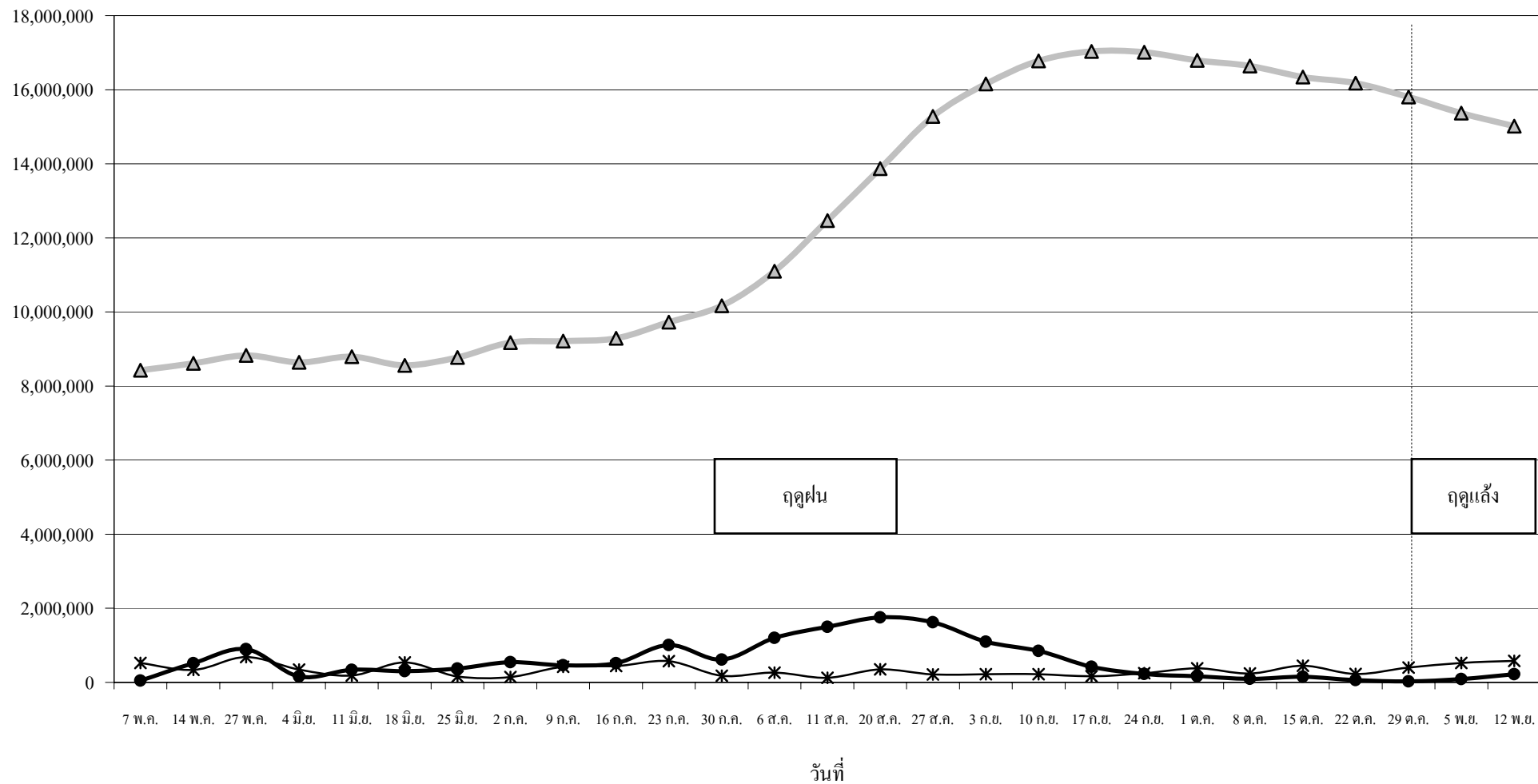


กราฟแสดงสภาพการปลูกพืชทุกชนิด ในเขตโครงการชลประทานขนาดใหญ่และกลาง เป็นรายสัปดาห์

พื้นที่ (ไร่)

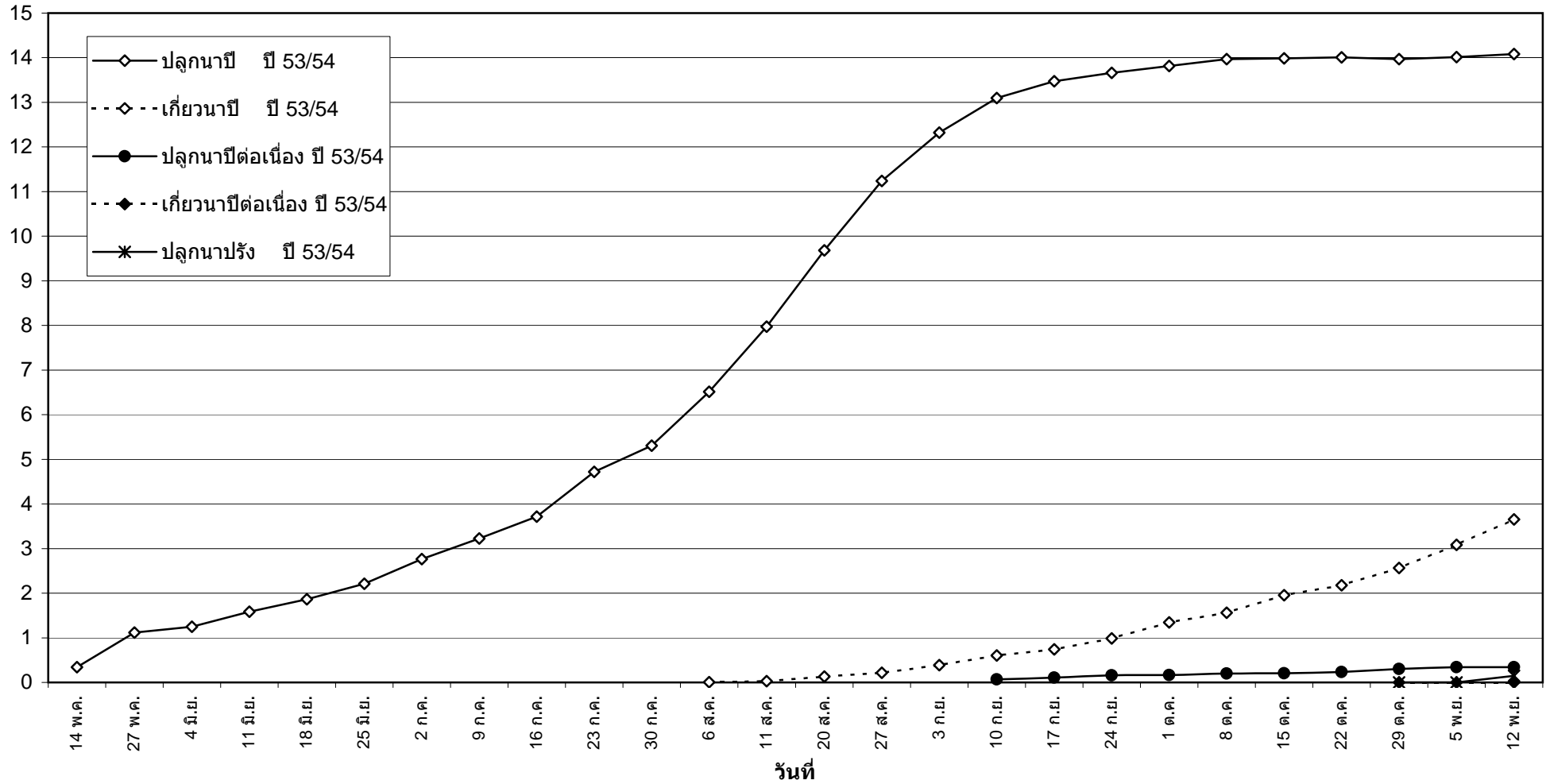
ณ วันที่ 12 พฤศจิกายน 2553



● ปลูก (Plant) คือ พื้นที่ปลูกเป็นรายสัปดาห์ ▲ เจริญเติบโต (Growth) คือ พื้นที่ปลูกทั้งหมดในช่วงเวลานั้น ๆ (ปลูกสะสมลงเรื่อยๆ) * เก็บเกี่ยว (Harvest) คือ พื้นที่เกี่ยวเป็นรายสัปดาห์

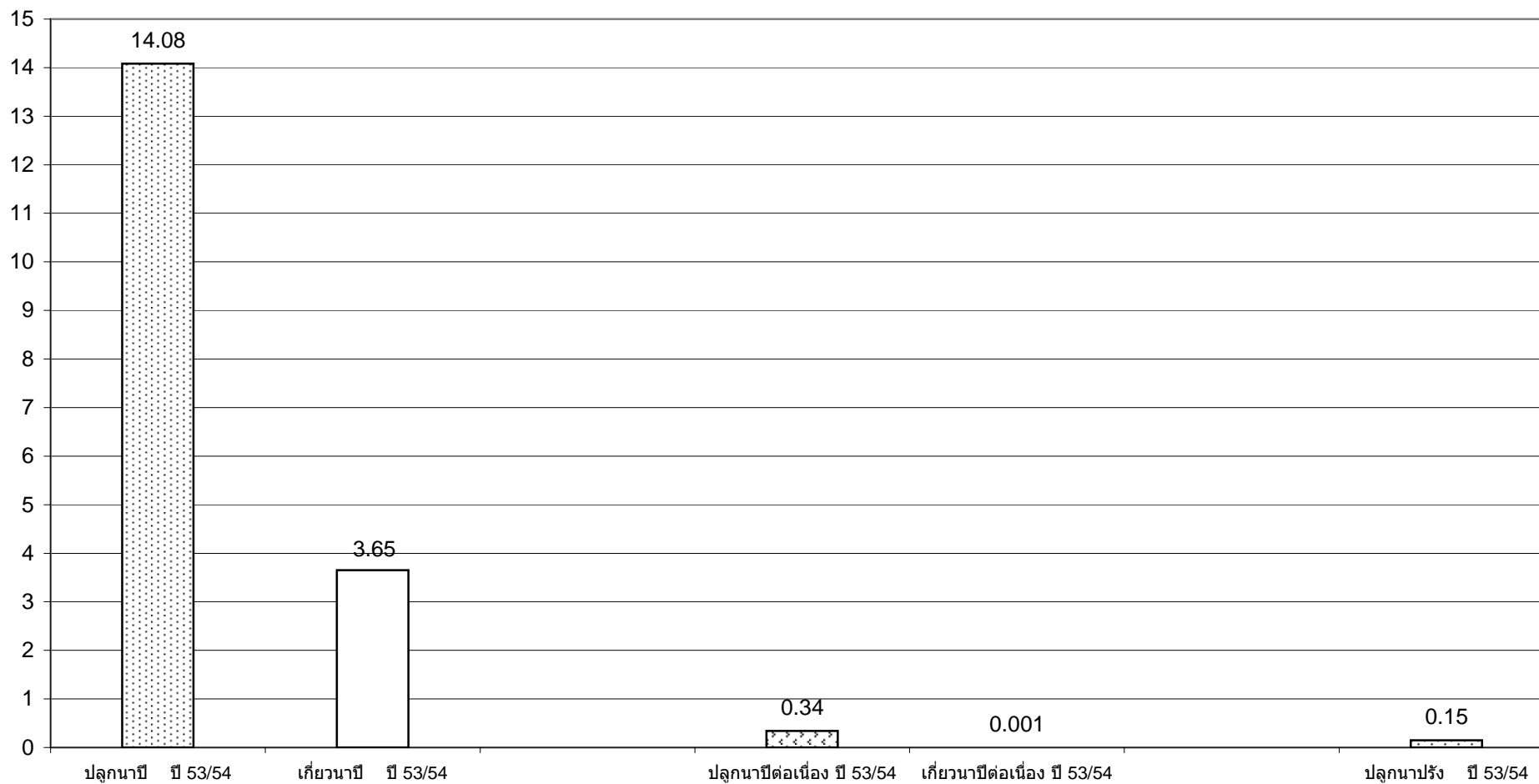
กราฟแสดง เนื้อที่ปลูก และเนื้อที่เก็บเกี่ยวข้าว ในเขตชลประทาน
ปีเพาะปลูก 2553/54
ณ วันที่ 12 พฤศจิกายน 2553

เนื้อที่ (ล้านไร่)



แผนภูมิแสดงเนื้อที่ปลูกสะสม และเนื้อที่เก็บเกี่ยวสะสม ของข้าว
ในเขตชลประทาน ปีเพาะปลูก 2553/54
ณ วันที่ 12 พฤศจิกายน 2553

เนื้อที่ (ล้านไร่)



พืช	สภาพการปลูก	พื้นที่เพาะปลูก (รายสัปดาห์)													
		49 23-29 ต.ค.53	50 30 ต.ค.-5 พ.ย.54	51 6-12 พ.ย.53	52 13-19 พ.ย.53	53 20-26 พ.ย.53	54 27 พ.ย.-3 ธ.ค.53	55 4-9 ธ.ค.53	56 10-17 ธ.ค.53	57 18-24 ธ.ค.53	58 25-30 ธ.ค.53	59 31 ธ.ค.53-7 ม.ค.54	60 8-14 ม.ค.54	61 15-21 ม.ค.54	62 22-28 ม.ค.54
ข้าวนาปรัง	ปลูกใหม่			150,679											
	เจริญเติบโต														
	เก็บเกี่ยว														
ข้าวนาปรัง 2	ปลูกใหม่														
	เจริญเติบโต														
	เก็บเกี่ยว														
ข้าวนาปี	ปลูกใหม่	-45,006	49,994	66,951											
	เจริญเติบโต	11,445,039	10,882,254	10,363,567											
	เก็บเกี่ยว	386,426	517,779	568,681											
ข้าวนาปีต่อเนื่อง	ปลูกใหม่	64,950	38,330												
	เจริญเติบโต	235,800	300,574	337,929											
	เก็บเกี่ยว			975											
รวมข้าว	รวมต้นสัปดาห์	12,067,385	11,700,783	11,271,152											
	เก็บเกี่ยว	386,546	517,955	569,656											
	เหลือ	11,680,839	11,182,828	10,701,496											
	ปลูกใหม่	19,944	88,324	217,530											
	รวมปลายสัปดาห์	11,700,783	11,271,152	10,919,026											
พืชไร่-พืชผัก (แล้ง)	ปลูกใหม่			5,850											
	เจริญเติบโต														
	เก็บเกี่ยว														
พืชไร่-พืชผัก (ฝน)	ปลูกใหม่	6,766	3,957												
	เจริญเติบโต	193,597	195,025	189,056											
	เก็บเกี่ยว	13,129	5,338	9,926											
พืชอื่นๆ (ตลอดปี)	อ้อย	960,451	960,451	960,451											
	ไม้ผล	1,247,318	1,247,318	1,247,318											
	ไม้ยืนต้น	621,044	621,044	621,044											
	บอปลา	531,184	531,184	531,184											
	บอถุ้ง	304,678	304,678	304,678											
	อื่นๆ	236,405	236,405	236,405											
	รวม	3,901,080	3,901,080	3,901,080											
สรุป	รวมต้นสัปดาห์	16,175,201	15,802,226	15,371,214											
	เก็บเกี่ยว	399,675	523,293	579,582											
	เหลือ	15,775,526	15,278,933	14,791,632											
	ปลูกใหม่	26,700	92,281	223,380											
	รวมปลายสัปดาห์	15,802,226	15,371,214	15,015,012											

หมายเหตุ ปลูกใหม่ เป็นพื้นที่ปลูกรายสัปดาห์ เจริญเติบโต เป็นพื้นที่ปลูกสะสมหักลบด้วยพื้นที่เก็บเกี่ยวสะสม

เก็บเกี่ยว เป็นพื้นที่เก็บเกี่ยวรายสัปดาห์

คำนิยามของข้าว ข้าวนาปรัง หมายถึง ข้าวที่ปลูกระหว่างวันที่ 1 พฤศจิกายน ถึง 30 เมษายนของปีถัดไป สำหรับจังหวัดนครศรีธรรมราช พัทลุง สงขลา ปัตตานี ยะลา นราธิวาส หมายถึง ข้าวที่เพาะปลูกอยู่ในระหว่างวันที่ 1 มีนาคม ถึง 15 มิถุนายน
 ข้าวนาปี หมายถึง ข้าวที่ปลูกระหว่างวันที่ 1 พฤษภาคม ถึง 31 ตุลาคม สำหรับจังหวัดนครศรีธรรมราช พัทลุง สงขลา ปัตตานี ยะลา นราธิวาส หมายถึง ข้าวที่เพาะปลูกอยู่ในระหว่างวันที่ 16 มิถุนายน ถึง 28 กุมภาพันธ์ของปีถัดไป