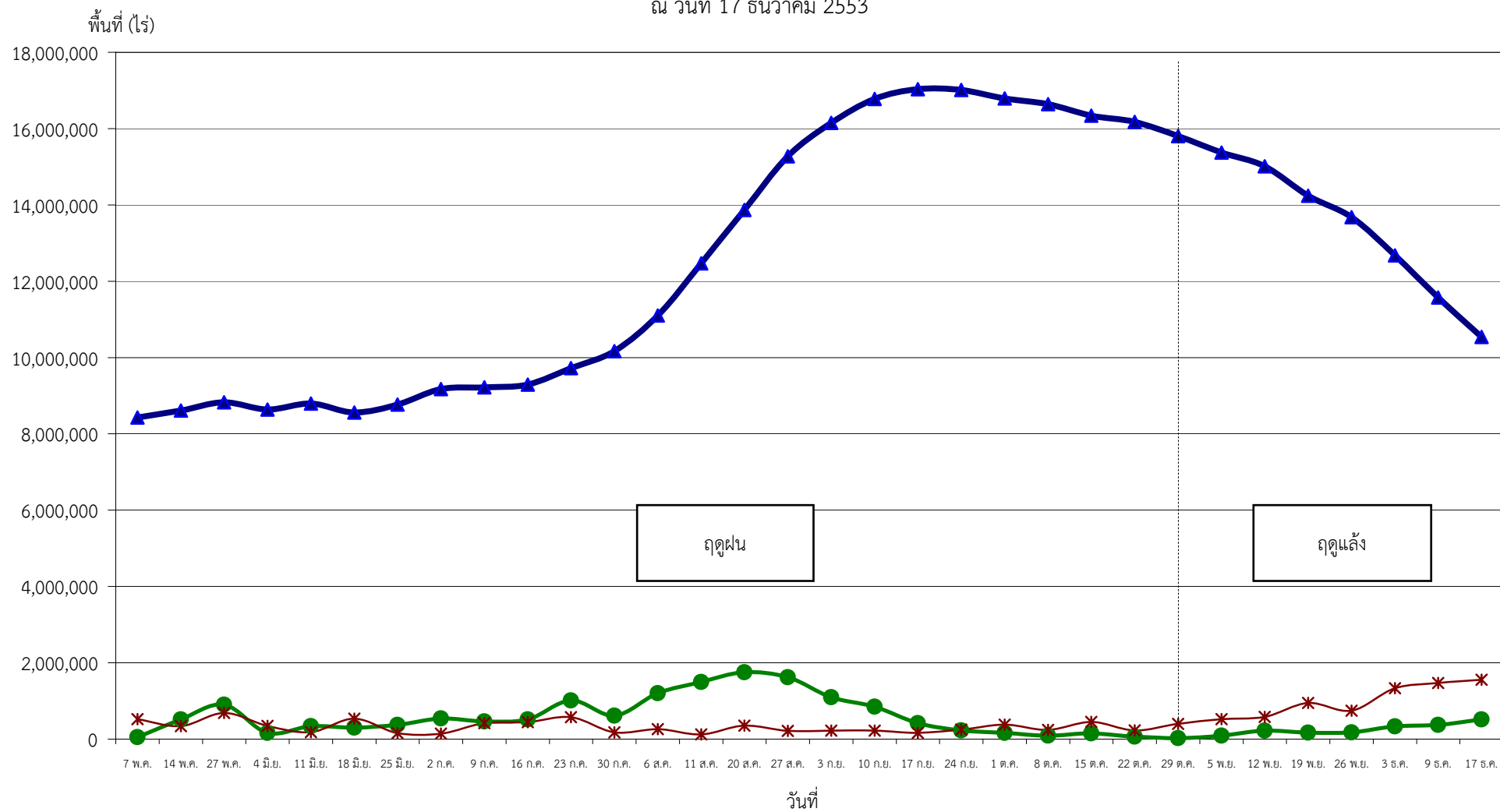
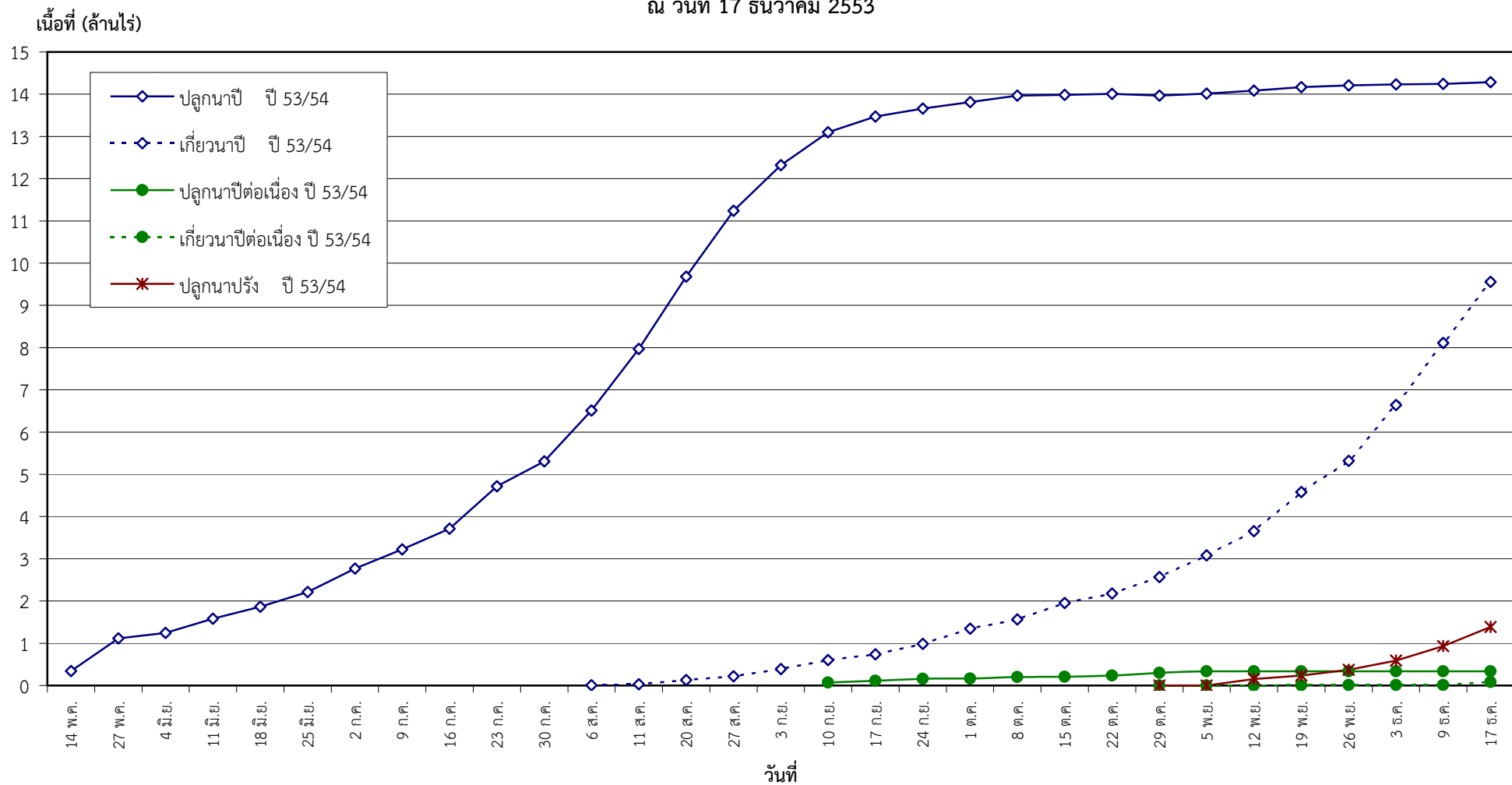


กราฟแสดงสภาพการปลูกพืชทุกชนิด ในเขตโครงการชลประทานขนาดใหญ่และกลาง เป็นรายสัปดาห์
ณ วันที่ 17 ธันวาคม 2553



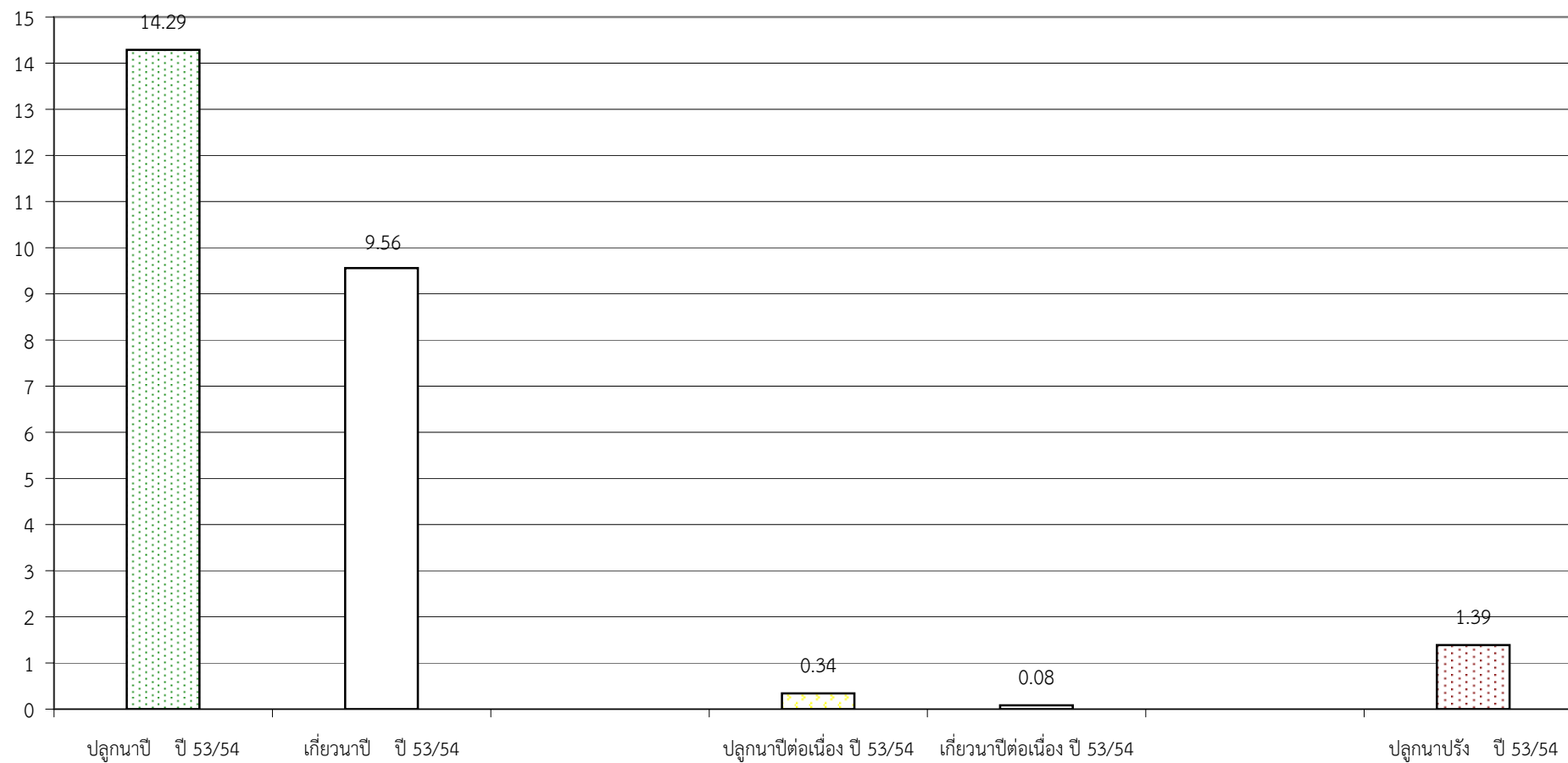
● ปลูก (Plant) คือ พื้นที่ปลูกเป็นรายสัปดาห์ ▲ เจริญเติบโต (Growth) คือ พื้นที่ปลูกทั้งหมดในช่วงเวลานั้น ๆ (ปลูกสะสมเกี่ยวกับสะสม) * เก็บเกี่ยว (Harvest) คือ พื้นที่เกี่ยวเป็นรายสัปดาห์

กราฟแสดง เนื้อที่ปลูก และเนื้อที่เก็บเกี่ยวข้าว ในเขตชลประทาน
ปีเพาะปลูก 2553/54
ณ วันที่ 17 ธันวาคม 2553



แผนภูมิแสดงเนื้อที่ปลูกสะสม และเนื้อที่เก็บเกี่ยวสะสม ของข้าว
ในเขตชลประทาน ปีเพาะปลูก 2553/54
ณ วันที่ 17 ธันวาคม 2553

เนื้อที่ (ล้านไร่)



พืช	สภาพการปลูก	พื้นที่เพาะปลูก (รายสัปดาห์)													
		49 23-29 ต.ค.53	50 30 ต.ค.-5 พ.ย.54	51 6-12 พ.ย.53	52 13-19 พ.ย.53	53 20-26 พ.ย.53	54 27 พ.ย.-3 ธ.ค.53	55 4-9 ธ.ค.53	56 10-17 ธ.ค.53	57 18-24 ธ.ค.53	58 25-30 ธ.ค.53	59 31 ธ.ค.53-7 ม.ค.54	60 8-14 ม.ค.54	61 15-21 ม.ค.54	62 22-28 ม.ค.54
ข้าวนาปรัง	ปลูกใหม่			150,679	85,149	135,290	219,900	343,065	455,034						
	เจริญเติบโต				150,679	235,828	371,118	591,018	934,083						
	เก็บเกี่ยว														
ข้าวนาปรัง 2	ปลูกใหม่														
	เจริญเติบโต														
	เก็บเกี่ยว														
ข้าวนาปี	ปลูกใหม่	-45,006	49,994	66,951	82,316	43,102	27,119	6,389	46,572						
	เจริญเติบโต	11,445,039	10,882,254	10,363,567	9,499,958	8,844,261	7,564,640	6,127,004	4,681,846						
	เก็บเกี่ยว	386,426	517,779	568,681	930,560	738,013	1,322,723	1,464,755	1,451,547						
ข้าวนาปีต่อเนื่อง	ปลูกใหม่	64,950	38,330												
	เจริญเติบโต	235,800	300,574	337,929	332,179	329,529	328,439	326,879	256,765						
	เก็บเกี่ยว			975	5,650	2,650	1,090	1,560	70,114						
รวมข้าว	รวมต้นสัปดาห์	12,067,385	11,700,783	11,271,152	10,919,026	10,150,281	9,588,010	8,511,216	7,394,355						
	เก็บเกี่ยว	386,546	517,955	569,656	936,210	740,663	1,323,813	1,466,315	1,521,661						
	เหลือ	11,680,839	11,182,828	10,701,496	9,982,816	9,409,618	8,264,197	7,044,901	5,872,694						
	ปลูกใหม่	19,944	88,324	217,530	167,465	178,392	247,019	349,454	501,606						
	รวมปลายสัปดาห์	11,700,783	11,271,152	10,919,026	10,150,281	9,588,010	8,511,216	7,394,355	6,374,300						
พืชไร่-พืชผัก (แล้ง)	ปลูกใหม่			5,850	5,364	275	3,766	24,422	21,722						
	เจริญเติบโต				5,850	11,214	11,489	15,255	39,677						
	เก็บเกี่ยว														
พืชไร่-พืชผัก (ฝน)	ปลูกใหม่	6,766	3,957												
	เจริญเติบโต	193,597	195,025	189,056	179,683	174,832	164,939	158,519	124,661						
	เก็บเกี่ยว	13,129	5,338	9,926	9,373	4,851	9,674	6,420	33,858						
พืชอื่นๆ (ตลอดปี)	อ้อย	960,451	960,451	960,451	960,451	960,451	960,549	960,249	959,086						
	ไม้ผล	1,247,318	1,247,318	1,247,318	1,247,318	1,247,318	1,262,773	1,262,407	1,262,106						
	ไม้ยืนต้น	621,044	621,044	621,044	621,044	621,044	686,034	694,143	694,111						
	บ่อปลา	531,184	531,184	531,184	531,184	531,184	530,943	530,743	529,731						
	บ่อกึ่ง	304,678	304,678	304,678	304,678	304,678	304,562	304,562	304,068						
	อื่นๆ	236,405	236,405	236,405	236,405	236,405	240,199	231,235	230,499						
	รวม	3,901,080	3,901,080	3,901,080	3,901,080	3,901,080	3,985,060	3,983,339	3,979,601						
สรุป	รวมต้นสัปดาห์	16,175,201	15,802,226	15,371,214	15,015,012	14,242,258	13,675,192	12,676,470	11,575,890						
	เก็บเกี่ยว	399,675	523,293	579,582	945,583	745,514	1,333,487	1,472,735	1,555,519						
	เหลือ	15,775,526	15,278,933	14,791,632	14,069,429	13,496,744	12,341,705	11,203,735	10,020,371						
	ปลูกใหม่	26,700	92,281	223,380	172,829	178,448	334,765	372,155	519,590						
	รวมปลายสัปดาห์	15,802,226	15,371,214	15,015,012	14,242,258	13,675,192	12,676,470	11,575,890	10,539,961						

หมายเหตุ ปลูกใหม่ เป็นพื้นที่ปลูกรายสัปดาห์ เจริญเติบโต เป็นพื้นที่ปลูกสะสมหลักด้วยพื้นที่เก็บเกี่ยวสะสม เก็บเกี่ยว เป็นพื้นที่เก็บเกี่ยวรายสัปดาห์ เป็นพื้นที่เก็บเกี่ยวรายสัปดาห์

คำนิยามของข้าว ข้าวนาปรัง หมายถึง ข้าวที่ปลูกระหว่างวันที่ 1 พฤศจิกายน ถึง 30 เมษายนของปีถัดไป สำหรับจังหวัดนครศรีธรรมราช พัทลุง สงขลา ปัตตานี ยะลา นราธิวาส หมายถึง ข้าวที่เพาะปลูกอยู่ในระหว่างวันที่ 1 มีนาคม ถึง 15 มิถุนายน

ข้าวนาปี หมายถึง ข้าวที่ปลูกระหว่างวันที่ 1 พฤษภาคม ถึง 31 ตุลาคม สำหรับจังหวัดนครศรีธรรมราช พัทลุง สงขลา ปัตตานี ยะลา นราธิวาส หมายถึง ข้าวที่เพาะปลูกอยู่ในระหว่างวันที่ 16 มิถุนายน ถึง 28 กุมภาพันธ์ของปีถัดไป